



**ГОСУДАРСТВЕННЫЙ СТАНДАРТ  
СОЮЗА ССР**

# **КОНЦЫ ШПИНДЕЛЕЙ РЕЗЬБОВЫЕ**

**РАЗМЕРЫ**

**ГОСТ 16868—71**

**Издание официальное**



**ГОСУДАРСТВЕННЫЙ КОМИТЕТ СССР ПО СТАНДАРТАМ**

**Москва**

**Цена 3 коп.**

## КОНЦЫ ШПИНДЕЛЕЙ РЕЗЬБОВЫЕ

Размеры

Threaded Spindel Ends.  
DimensionsГОСТ  
16868-71\*Взамен  
ОСТ 428

Постановлением Государственного комитета стандартов Совета Министров СССР от 31 марта 1971 г. № 648 срок введения установлен

с 01.07. 1972 г.

Проверен в 1979 г. Срок действия ограничен

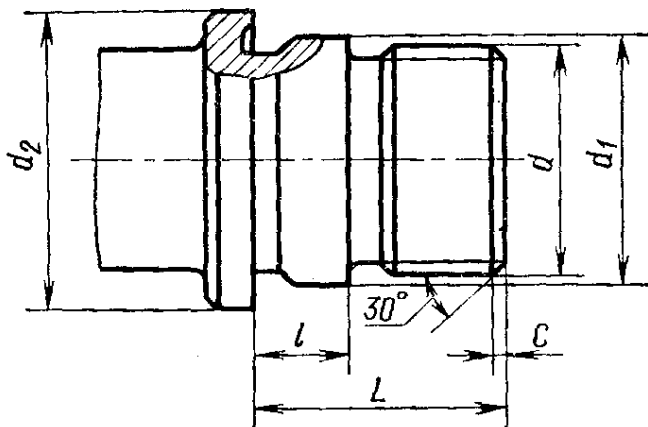
до 01.01. 1985 г.

Несоблюдение стандарта преследуется по закону

*продлено с 01.01.95 (ИУС-84)*

1. Настоящий стандарт распространяется на резьбовые концы шпинделей токарных, токарно-винторезных станков по ГОСТ 440—81.

2. Размеры резьбовых концов шпинделей должны соответствовать указанным на чертеже и в таблице.



Издание официальное

Перепечатка воспрещена

★

\* Переиздание ноябрь 1981 г. с Изменением № 1, утвержденным в августе 1981 г. (ИУС № 8—1981 г.).

Резьба		$d_1$ (пред. откл. по h6)	$d_2$ (пред. откл. по h12)	$L$	$l$	$c$
$d$	шаг					
M39	4,0	40	50	35	14	2,0
M45	4,5	48	60	40	15	

3. Резьба — по СТ СЭВ 182—75. Допуски на резьбу — по среднему классу точности с посадкой 6g ГОСТ 16093—81.

1—3. (Измененная редакция, Изм. № 1).

4. Проточка узкая — по ГОСТ 10549—80.

5. Канавка для выхода шлифовального круга — по ГОСТ 8820—69. Допускается взамен канавки выполнять переходной радиус 1,5 мм.

6. (Исключен, Изм. № 1).

Редактор *Т. П. Шашина*  
Технический редактор *В. Н. Прусакова*  
Корректор *В. А. Ряукайте*

Сдано в наб. 29.09.82 Подп. в печ. 26.10.82 0,25 п. л. 0,10 уч.-изд.л. Тир. 6000 Цена 3 коп.

Ордена «Знак Почета» Издательство стандартов, Москва, Д-557, Новопресненский пер., д. 3.  
Вильнюсская типография Издательства стандартов, ул. Миндауго, 12/14. Зак. 4554