

МЕБЕЛЬ
ДЛЯ ПРЕДПРИЯТИЙ ТОРГОВЛИ

ГОСТ
18310.3—85

Функциональные размеры прилавков

(СТ СЭВ 4832—84)

Furniture for trade enterprises.
Functional dimensions of stalls

Взамен
ГОСТ 18310.4—73

ОКП 56 2400

Постановлением Государственного комитета СССР по стандартам от 1 ноября 1985 г. № 3535 срок действия установлен

с 01.01.87

до 01.01.92

Несоблюдение стандарта преследуется по закону

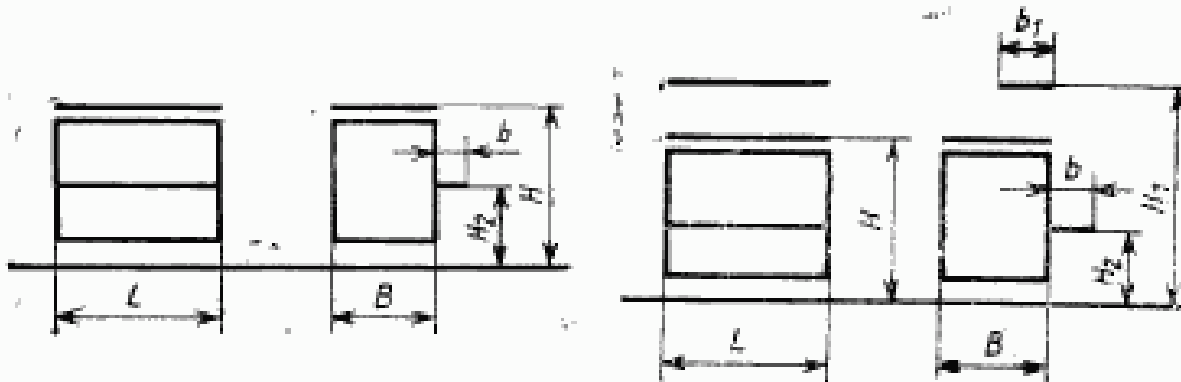
1. Настоящий стандарт распространяется на мебель для предприятий торговли, кроме книжных магазинов, и устанавливает функциональные размеры прилавков и столов, предназначенных для обслуживания посетителей и проведения всех необходимых для этого работ: демонстрации и упаковки товаров.

Стандарт соответствует СТ СЭВ 4832—84 в части терминов и размеров прилавков.

2. Основные размеры прилавков должны быть приняты на основе модуля, равного 100 мм.

3. Размеры прилавков указаны на черт. 1—3 и в таблице.

Размеры столов указаны на черт. 4 и в таблице.



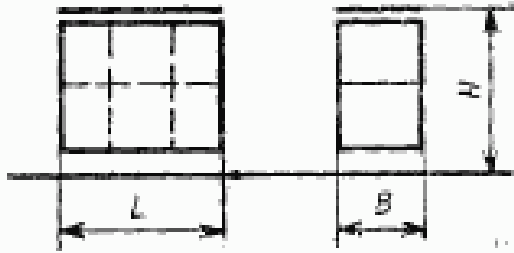
Черт. 1

Черт. 2

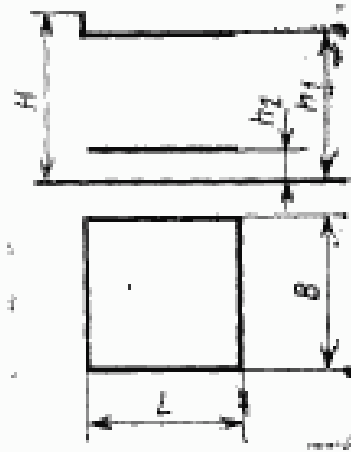
Издание официальное

Перепечатка воспрещена

8



Черт. 3



Черт. 4

Размеры, мм

Наименование изделия	Длина L	Ширина B	Ширина полки для стоек полок пателей b	Ширина верхней поверхности витрины b ₁	Высота рабочей поверхности H	Высота верхней поверхности витрины H ₁	Высота полки для стоек полок пателей H ₂	Шаг перфорации стоек (модуль)	Высота перфорации
Прилавок для продовольственных и непродовольственных товаров (черт. 1)	900, 1000, 1200, 1500*	600, 800, 1200*	180	—	700**, 900, 1100***	—	400	50, 70, 100	30
Прилавок-витрина для продовольственных неохлажденных товаров (черт. 2)	900	600	180	300	700**, 900	1200	400	50, 70, 100	30
Прилавок для корзины (черт. 3)	900	450	—	—	700**, 900	—	—	50, 70, 100	30
Прилавок для крупногабаритных товаров	900, 1200	600, 800	—	—	250	—	—	50, 70, 100	30
Прилавок для выписки чеков	600	450	—	—	700**, 900	—	—	50, 70, 100	30
Стол для демонстрации и продажи тканей	900	900	—	—	900	—	—	50, 70, 100	30

* Прилавок для продажи тканей.

** Высота рабочей поверхности при наличии сиденья.

*** Прилавок для магазинов «Ювелирные изделия».

Примечания:

1. Высота стола при наличии бортика h₁ должна быть 1050 мм.2. Высота нижней полки стола (расстояние от пола до верхней плоскости полки h₂) должна быть 250 мм.