

**КУЛАЧКИ К ВИНТОРЕЗНЫМ  
САМООТКРЫВАЮЩИМСЯ ГОЛОВКАМ**

**Основные размеры**

Cams for self-opening threadcutting  
die heads. Main dimensions

**ГОСТ  
21762—76\***

**Взамен**

**МН 4281-63—МН 4285-63;  
МН 4287-63—МН 4291-63**

**Постановлением Государственного комитета стандартов Совета Министров СССР  
от 28 апреля 1976 г. № 975 срок действия установлен**

**с 01.01. 1978 г.**

**Несоблюдение стандарта преследуется по закону**

1. Настоящий стандарт распространяется на кулачки к винторезным самооткрывающимся головкам по ГОСТ 21760—76.

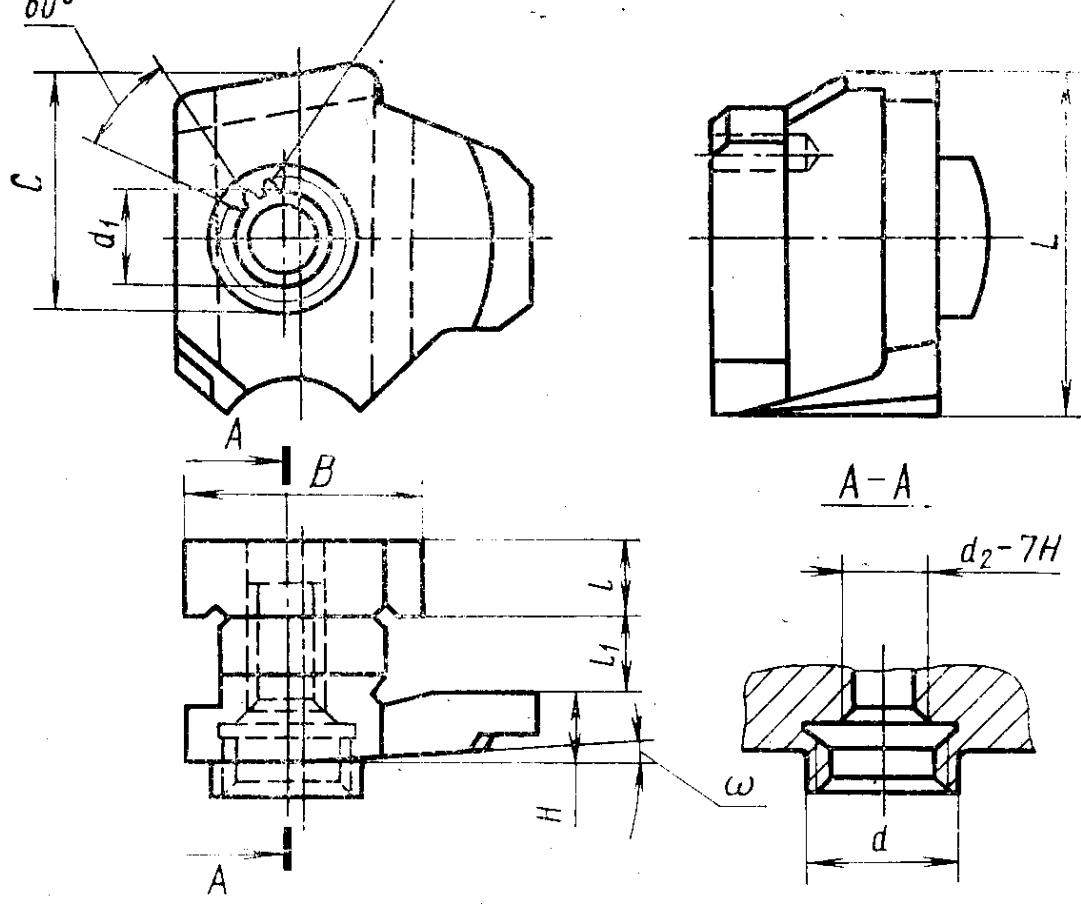
2. Основные размеры кулачков к головкам типов 1, 2 и 3 с наружным диаметром 68—155 мм должны соответствовать указанным на черт. 1 и в табл. 1—5.

**Издание официальное**

**Перепечатка воспрещена**



*Переиздание сентябрь 1982 г. с Изменением № 1,  
утвержденным в мае 1982 г. (ИУС № 9 1982 г.).*



Черт. 1



Размеры в мм

Кулачок		Обозначение	Обозначение нарезаемой резьбы	C	ω	L	B	l	l <sub>1</sub>	d	d <sub>1</sub>	d <sub>2</sub>	•	Обозначение кулачка, применяемое в промышленности
правый	левый													
Применяется		Обозначение	Применяется											
2066-0517	2066-0518		M4×0,5; M4,5×0,5	17,8	2°30'									1—И
2066-0521	2066-0522		M7×0,75	18,8	2°04'									1—Л
2066-0523	2066-0524		M8×0,75; M10×1	18,3	1°52'	23	18	5,98	6,01	12	9	M6	19	1—М
2066-0525	2066-0526		M5×0,5; M5,5×0,5	17,3										1—Н
2066-0527	2066-0528		M6×0,5; M9×0,75	17,8	1°28'									1—П
2066-0531	2066-0532		M7×0,5; M10×0,75	17,3										1—Р

Пример условного обозначения кулачка для резьбы М8×1 правого:  
 Кулачок 2066-0513 ГОСТ 21762—76

## Кулачки к головкам типов 1 и 2 с наружным диаметром 75 мм

Размеры в мм

Кулачок		Обозначение Применяется	Обозначение	Обозначение нарезаемой резьбы	C	$\omega$	L	B	l	l <sub>1</sub>	d	d <sub>1</sub>	d <sub>2</sub>	z	Обозначение кулачка, применяемое в промышленности
правый	левый														
2066-0533		2066-0534		M6	19,0	3°24'									2-Г
2066-0535		2066-0536		M8; M10	18,0	3°06'									2-Б
2066-0537		2066-0538		M7	18,5	2°50'									2-В
2066-0541		2066-0542		M9; M11; M12; M14	17,5	2°50'									2-Г
2066-0543		2066-0544		M8×1	21,5	2°20'									2-Д
2066-0545		2066-0546		M6×0,75; M9×1	21,0	2°20'	25,5	18	5,98	6,01	12	9	M6	19	2-Е
2066-0547		2066-0548		M10×1,25; M12×1,5	17,0	2°20'									2-У
2066-0551		2066-0552		M7×0,75	21,0	2°04'									2-Ж
2066-0553		2066-0554		M12×1,25; M14×1,5	16,0	2°04'									2-П
2066-0555		2066-0556		M8×0,75; M10×1	20,5	1°52'									2-И

## Размеры в мм

Кулачок		Обозначение нарезаемой резьбы	P	ω	L	B	l	l <sub>1</sub>	d	d <sub>1</sub>	d <sub>2</sub>	z	Обозначение кулачка, применяемое в промышленности
правый	левый												
Обозначение	Применение- МСТБ	Обозначение	Применение- МСТБ										
2066-0557		2066-0558		20,0	1°52'								2—С
2066-0561		2066-0562		17,0	1°46'								2—Ю
2066-0563		2066-0564		20,0	1°28'								2—Л
2066-0565		2066-0566		19,5	1°28'	25,5	18	5,98	6,01	12	9	М6	19
2066-0567		2066-0568		19,0	1°28'								2—М
2066-0571		2066-0572		18,5	1°28'								2—Н
2066-0573		2066-0574		17,8	1°05'								2—Р
													2—ВА

Пример условного обозначения кулачка для резьбы М7 правого:

Кулачок 2066-0537 ГОСТ 21762—76

## Кулачки к головкам типов 1 и 2 с наружным диаметром 105 мм

## Размеры в мм

Кулачок		Обозначение Применяе- мость	Обозначение Применяе- мость	Обозначение нарезаемой резьбы	C	ω	L	B	l	l <sub>1</sub>	d	d <sub>2</sub>	z	Обозначение кулач- ка, применяемое в промышленности
правый	левый													
2066-0575	2066-0576			M10; M12	27,9	2°59'								3-Б
2066-0577	2066-0578			M9; M14; M18	27,9	2°49'								3-В
2066-0581	2066-0582			M11	26,9	2°40'								3-Г
2066-0583	2066-0584			M24	24,5	2°29'								3-Э
2066-0585	2066-0586			M16; M20	26,9	2°29'								3-Е
2066-0587	2066-0588			M10×1,25	27,5	2°29'								3-BC
2066-0591	2066-0592			M22	25,9	2°14'	33,5	22	6,48	8,013	14	10	M6	22
2066-0593	2066-0594			M9×1	27,4	2°14'								3-И
2066-0595	2066-0596			M14×1,5	25,4	2°05'								3-Л
2066-0597	2066-0598			M10×1	26,9	1°57'								3-И
2066-0601	2066-0602			M16×1,5	24,4	1°49'								3-М
2066-0603	2066-0604			M11×1; M12×1,25	26,4	1°49'								3-Н
2066-0605	2066-0606			M18×1,5	23,4	1°36'								3-Д

Размеры в мм

Кулачок		левый		Обозначение нарезаемой резьбы	C	ω	L	B	l	l <sub>1</sub>	d	d <sub>1</sub>	d <sub>2</sub>	z	Обозначение кулачка, применяемое в промышленности
		правый	левый												
Обозначение	Применение-мост	Обозначение	Применение-мост												
2066-0607		2066-0608		M9×0,75	26,9	1°36'									3-П
2066-0611		2066-0612		M12×1	25,9	1°36'									3-Р
2066-0613		2066-0614		M24×2	22,9	1°36'									3-С
2066-0615		2066-0616		M10×0,75	26,4	1°25'									3-Т
2066-0617		2066-0618		M11×0,75; M20×1,5	25,9	1°25'									3-У
2066-0621		2066-0622		M14×1 M22×1,5	24,9	1°20'	33,5	22	6,488,013	14	10	M6	22		3-Ф
2066-0623		2066-0624		M16×1; M24×1,5	23,9	1°12'									3-Х
2066-0625		2066-0626		M18×1	24,9	1°03'									3-Ш
2066-0627		2066-0628		M20×1	23,9	57'									3-Ю
2066-0631		2066-0632		M22×1	22,9	51'									3-Я
2066-0633		2066-0634		M12×0,5	29,8	51'									3-МС
2066-0635		2066-0636		M20×0,5	25,8	25'									3-НС
2066-0637		2066-0638		M20×2	25,2	1°57'									3-СС

Пример условного обозначения кулачка для резьбы М24×2 правого:  
Кулачок 2066-0613 ГОСТ 21762-76



Кулачки к головкам типов 1 и 2 с наружным диаметром 125 мм  
Размеры в мм

Кулачок		Обозначение Применяе- мость	Обозначение Применяе- мость	Обозначение нарезаемой резьбы	С	φ	L	B	l	l <sub>1</sub>	d	d <sub>1</sub>	d <sub>2</sub>	z	Обозначение кулач- ка, применяемое в конструкциях
правый	левый														
2066-0641	2066-0642			M12, M14	33,6	2°56'									4-Б
2066-0643	2066-0644			M18	33,6	2°47'	42,1								4-3
2066-0645	2066-0646			M12×1,5; M16; M20	32,6	2°29'									4-В
2066-0647	2066-0648			M24	33,1	2°29'									4-Г
2066-0651	2066-0652			M22; M27	31,6	2°14'	40,0								4-Д
2066-0653	2066-0654			M14×1,5; M12×1,25	31,6	2°06'									4-О
2066-0655	2066-0656			M16×1,5	34	1°49'	42,1	25	7,98	8,013	20	13	M8×1	26	4-Е
2066-0657	2066-0658			M12×1	32,1	1°36'	40,0								4-Ц
2066-0661	2066-0662			M18×1,5; M24×2	33,0	1°36'	42,1								4-Ж
2066-0663	2066-0664			M36×3	27,1	1°36'	36,2								4-И
2066-0665	2066-0666			M39×3	25,6	1°29'	32,8								4-Н
2066-0667	2066-0668			M20×1,5	32,0	1°26'									4-Л
2066-0671	2066-0672			M27×2	31,5	1°26'	40,0								4-М
2066-0673	2066-0674			M14×1; M22×1,5	31,1	1°22'									4-Р

Размеры в мм

Кулачок		Обозначение	Обозначение нарезанной резьбы	C	ω	L	B	l	l <sub>1</sub>	d	d <sub>1</sub>	d <sub>2</sub>	z	Обозначение кулачка, применяемое в промышленности
правый	левый													
		Применение-Мост	Применение-Мост											
		Обозначение	Обозначение											
2066-0675	2066-0676		M42×3	24,1	1°22'	32,8								4—П
2066-0677	2066-0678		M16×1; M24×1,5; M30×2	30,0	1°16'	40,0								4—С
2066-0681	2066-0682		M27×1,5; M33×2	28,6	1°09'	36,2								4—Т
2066-0683	2066-0684		M18×1	29,0	1°03'	40,0								4—У
2066-0685	2066-0686		M30×1,5; M36×2	27,1	1°03'									4—Х
2066-0687	2066-0688		M39×2	25,6	58'	36,2	25	7,98	8,013	20	13	M8×1	26	4—Ю
2066-0691	2066-0692		M20×1	28,0	58'									4—У
2066-0693	2066-0694		M42×2; M42×1,5	24,2	54'	32,8								4—Я
2066-0695	2066-0696		M22×1	27,0	51'	36,2								4—Ф
2066-0697	2066-0698		M33×1,5; M39×1,5	25,6	51'									4—Ш
2066-0701	2066-0702		M40×1,5	25,1	51'	33,0								4—Э
2066-0703	2066-0704		M36×1	25,0	31'									4—А

Пример условного обозначения кулачка для резьбы М42×3, правого:  
Кулачок 2066-0675 ГОСТ 21762—76

Кулачки к головкам типов 1 и 2 с наружным диаметром 155 мм  
Размеры в мм

Кулачок		Обозначение Применяется	Обозначение Применяется	Обозначение нарезаемой резьбы	С	ω	L	B	l	l <sub>1</sub>	d	d <sub>1</sub>	d <sub>2</sub>	z	Обозначение кулачка, применяемое в промышленности
правый	левый														
2066-0711	2066-0712			M24	44,0	2°29'	47,0								5-A
2066-0713	2066-0714			M27	42,5	2°11'	45,5								5-B
2066-0715	2066-0716			M36×3	38,0	1°36'	41,0								5-B
2066-0717	2066-0718			M24×2; M39×3	36,5	1°36'	40,0								5-Г
2066-0721	2066-0722			M27×2; M42×3	35,0	1°25'	38,0								5-Д
2066-0723	2066-0724			M30×2; M45×3	33,5	1°16'	37,0								5-E
2066-0725	2066-0726			M33×2; M48×3	32,0	1°11'	36,0	39	9,98	12,01	22	15,6	M9	26	5-Ж
2066-0727	2066-0728			M24×1,5	37,7	1°11'	43,0								5-И
2066-0731	2066-0732			M52×3	30,0	1°03'	35,0								5-ИИ
2066-0733	2066-0734			M56×3	28,0	1°03'	37,0								5-Л
2066-0735	2066-0736			M27×1,5; M36×2	36,2	1°03'	40,0								5-М
2066-0737	2066-0738			M60×3	26,0	57'	35,0								5-Н
2066-0741	2066-0742			M30×1,5; M39×2	34,7	57'	40,0								5-О
2066-0743	2066-0744			M33×1,5; M42×2	33,2	50'	37,0								5-П

Размеры в мм

Кулачок		Обозначение нарезаемой резьбы	C	ω	L	B	l	l <sub>1</sub>	d	d <sub>1</sub>	d <sub>2</sub>	z	Обозначение кулачка, применяемое в промышленности
правый	левый												
Обозначение	Применение-мост	Обозначение	Применение-мост										
2066-0745	2066-0746	M36×1,5; M45×2; M48×2	31,7	50'	37,0								5—P
2066-0747	2066-0748	M24×1	36,2	50'	41,0								5—C
2066-0751	2066-0752	M52×2	29,7	41'	38,0								5—T
2066-0753	2066-0754	M39×1,5	30,2	41'	38,0								5—У
2066-0755	2066-0756	M56×2	27,8	41'	36,0								5—Ф
2066-0757	2066-0758	M27×1; M42×1,5	34,7	41'	38,5								5—X
2066-0761	2066-0762	M60×2	25,8	36'	34,0	39	9,98	12,01	22	15,6	M9	26	5—Ц
2066-0763	2066-0764	M30×1; M45×1,5	33,2	36'	37,0								5—Ч
2066-0765	2066-0766	M33×1; M48×1,5	31,7	36'	36,0								5—Ш
2066-0767	2066-0768	M52×1,5	29,7	31'	35,0								5—Ю
2066-0771	2066-0772	M36×1	30,2	31'	38,0								5—Я
2066-0773	2066-0774	M56×1,5	27,7	31'	34,5								5—АА
2066-0775	2066-0776	M60×1,5	25,8	27'	34,0								5—ББ
2066-0777	2066-0778	M39×1	28,7	27'	34,0								5—BB

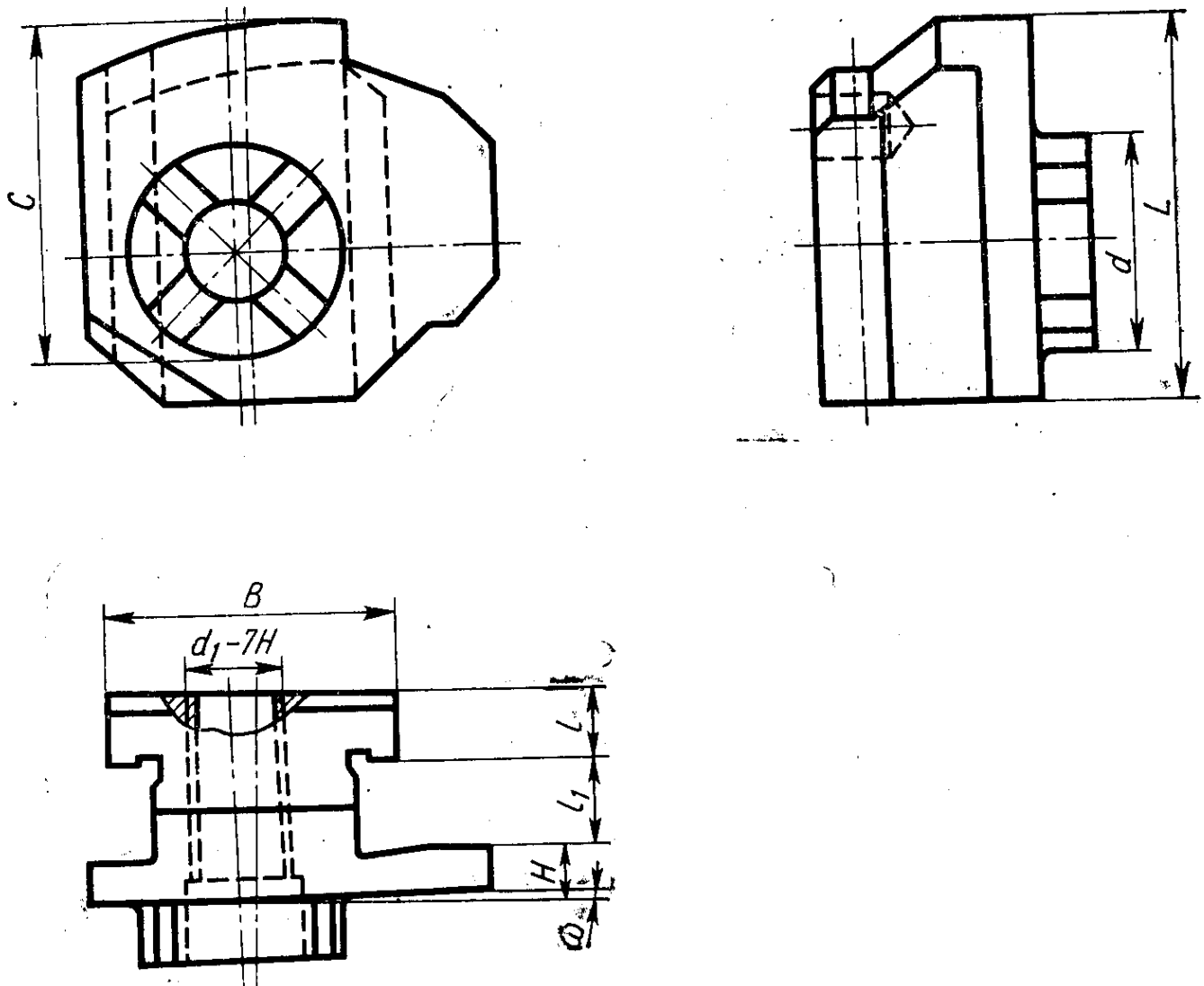
Кулачок		Обозначение Применяе- мость	Обозначение Применяе- мость	Обозначение нарезаемой резьбы	C	ω	L	B	l	l <sub>1</sub>	d	d <sub>2</sub>	z	Обозначение кулач- ка, применяемое в промышленности
правый	левый													
2066-0781	2066-0782			M42×1	34,9	27'	39,0							5-ДД
2066-0783	2066-0784			M45×1	33,4	27'	38,0							5-ЕЕ
2066-0785	2066-0786			M48×1	31,9	27'	36,5							5-ЛЛ
2066-0787	2066-0788			M52×1	29,9	20'	36,5							5-ММ
2066-0791	2066-0792			M56×1	26,9	20'	35,0							5-НН
2066-0793	2066-0794			M60×1	25,9	20'	34,0	39	9,98	12,01	22	15,6	26	5-РР
2066-0795	2066-0796			M30; M36	38,0	2°11'	43,0							5-СС
2066-0797	2066-0798			M33; M39	36,5	2°	41,5							5-ТТ
2066-0801	2066-0802			M56	28,0	1°25'	38,0							5-УУ
2066-0803	2066-0804			M60	26,0	1°16'	36,0							5-ХХ
2066-0805	2066-0806			M50×1,5	30,7	31'	34,0							5-ГГ
2066-0807	2066-0808			M35×1,5	32,2	50'	40,0							5-ПР

Пример условного обозначения кулачка для резьбы М24×1 правого:

Кулачок 2066-0747 ГОСТ 21762-76

(Измененная редакция, Изм. № 1).

3. Основные размеры кулачков к головке типа Э с наружным диаметром 57 мм должны соответствовать указанным на черт. 2 и в табл. 6.



Черт. 2

Кулачки к головке типа 3 с наружным диаметром 57 мм  
Размеры в мм

Кулачок		Размеры в мм		C	ω	L	B	l	l <sub>1</sub>	d	d <sub>1</sub>	Обозначение кулачка, применяемое в промышленности	
		правый	левый										
Обозначение	Применение	Обозначение	Применение	Обозначение нарезаемой резьбы	C	ω	L	B	l	l <sub>1</sub>	d	d <sub>1</sub>	Обозначение кулачка, применяемое в промышленности
	Мост		Мост										
2066-0811		2066-0812		M4; M5; M6	15,5	3°20'							Б
2066-0813		2066-0814		M4,5; M8	15,9	3°20'							В
2066-0815		2066-0816		M7; M9; M10	15,1	2°55'							Г
2066-0817		2066-0818		M4×0,5; M4,5×0,5	15,3	2°20'							Д
2066-0821		2066-0822		M6×0,75; M8×1	15,5	2°20'	18	14	3,48	4,51	10,2	M5	Е
2066-0823		2066-0824		M7×0,75; M10×1,25	14,8	2°20'							М
2066-0825		2066-0826		M9×1	15,1	2°20'							Н
2066-0827		2066-0828		M5×0,5; M8×0,75	15,5	1°40'							П
2066-0831		2066-0832		M6×0,5; M9×0,75	15,0	1°40'							Р
2066-0833		2066-0834		M7×0,5; M10×0,75; M10×1	14,5	1°40'							С

Пример условного обозначения кулачка для резьбы М6 правого:  
Кулачок 2066-0811 ГОСТ 21762—76

**к ГОСТ 21762—76 Кулачки к винторезным самооткрывающимся головкам. Основные размеры**

В каком месте	Напечатано	Должно быть
Пункт 2. Таблица 3. Графа «Обозначение кулачка, применяемое в промышленности». Для резьбы М10×1	3-И  (ИУС № 5 1986 г.)	3-Ц