



7

ГОСУДАРСТВЕННЫЙ СТАНДАРТ  
СОЮЗА ССР

**ЗАТВОРЫ ПЛОСКИЕ ДЛЯ БУНКЕРОВ  
ОБЩЕГО НАЗНАЧЕНИЯ**

**ОСНОВНЫЕ И ПРИСОЕДИНИТЕЛЬНЫЕ РАЗМЕРЫ**

**ГОСТ 8288—74**

**Издание официальное**

Цена 3 коп.

**ГОСУДАРСТВЕННЫЙ КОМИТЕТ СССР ПО СТАНДАРТАМ**  
**Москва**



ГОСТ 8288-74, Затворы плоские для бункеров общего назначения. Основные присоединительные размеры  
Plain gates for of general-purpose bunkers. Basic and connection dimensions

**ЗАТВОРЫ ПЛОСКИЕ ДЛЯ БУНКЕРОВ  
ОБЩЕГО НАЗНАЧЕНИЯ****ГОСТ  
8288—74\***

Основные и присоединительные размеры

Plain gates for general-purpose bunkers.  
Basic and connection dimensionsВзамен  
ГОСТ 8288—57

Постановлением Государственного комитета стандартов Совета Министров СССР от 12 апреля 1974 г. № 875 срок введения установлен

с 01.01.76

Проверен в 1984 г. Постановлением Госстандарта от 19.11.84  
№ 3923 срок действия продлен

до 01.01.91

Несоблюдение стандарта преследуется по закону

1. Настоящий стандарт распространяется на плоские затворы с прямоугольными и круглыми патрубками, применяемые для закрывания и открывания выпускных отверстий бункеров общего назначения, а также для регулирования количества выгружаемого сыпучего материала.

Стандарт не распространяется на плоские затворы с литыми корпусами.

2. Основные и присоединительные размеры затворов должны соответствовать указанным на чертеже и в таблице.

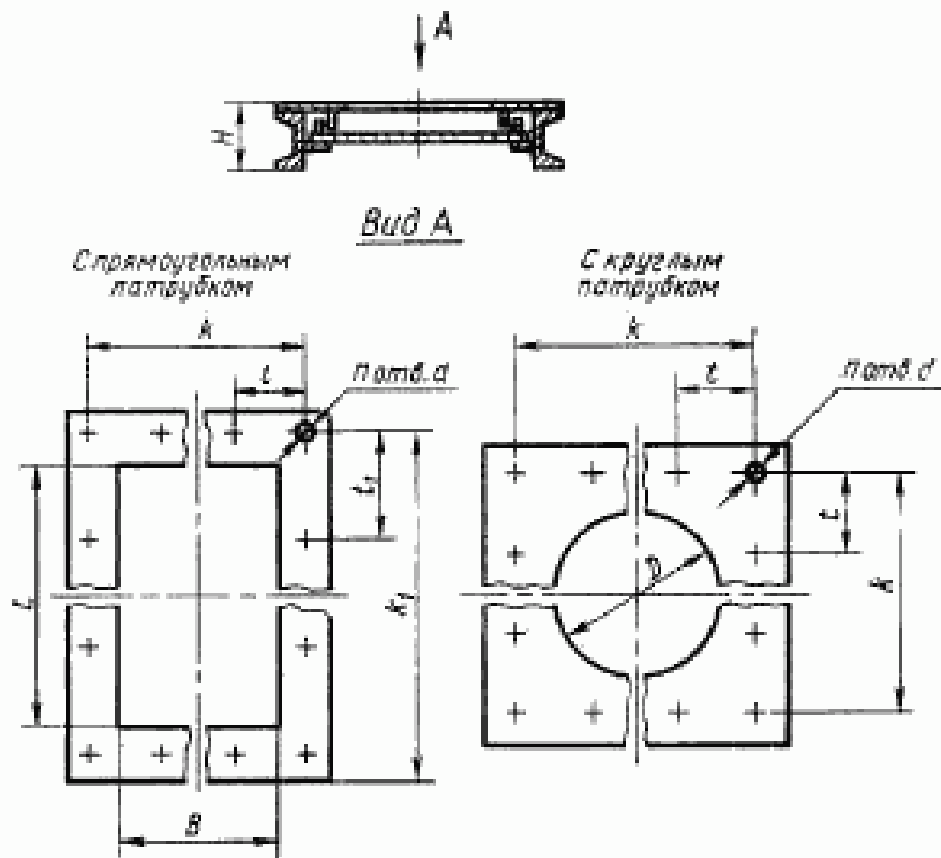
Издание официальное

Перепечатка воспрещена

\* Переиздание (октябрь 1987 г.) с Изменением № 1, утвержденным в ноябре 1984 г. (ИУС 2—85).

© Издательство стандартов, 1988

С. 2 ГОСТ 8288—74



Примечание. Чертеж не определяет конструкцию затвора.

## Размеры в мм

Размеры выпускных отверстий патрубков		Крутая D	R, не более	r	t <sub>1</sub>	t <sub>2</sub>	h <sub>1</sub>	d	n, шт.	Масса металлоконструкций затвора, кг, не более
Прямоугольный B×L	1-й ряд									
1-й ряд	2-й ряд	1-й ряд	2-й ряд							
200×200	—	—	—	100	100	300	—	—	—	40
—	200×300	—	—	130	130	300	—	—	—	50
250×250	—	200	—	—	—	—	—	—	—	40
250×400	—	—	—	115	115	345	—	—	12	60
—	—	250	—	165	165	495	—	—	—	80
—	—	—	—	—	—	—	—	12	—	60
300×400	—	—	—	130	130	390	—	—	—	70
—	300×300	—	—	165	165	495	—	—	—	90
—	—	—	—	150	150	600	—	—	14	110
—	300×500	—	300	—	—	—	—	—	—	70
400×400	—	—	—	165	165	495	—	—	12	120
—	—	—	—	150	150	600	—	—	14	140
—	400×500	—	—	175	175	700	—	—	14	160
—	400×600	—	—	—	—	—	—	—	12	120
500×500	—	400	—	150	150	600	—	15	—	170
—	—	—	—	225	225	900	—	—	16	270
—	500×800	500	—	—	—	—	—	—	—	170

Продолжение

Размеры в мм

Размеры выпускных отверстий патрубков		H, не более	f	f <sub>1</sub>	Δ	h <sub>1</sub>	d	n, шт.	Масса металлоконструкций затвора, кг, не более
Прямоугольных B × L	Круглых D								
1-й ряд	2-й ряд	1-й ряд	2-й ряд						
600 × 600	—	—	175	175	700	700	15	16	250
—	600 × 800	—	225	175	900	700	—	—	320
600 × 1000	—	—	275	—	1100	—	—	—	400
—	—	600	—	—	—	—	—	—	250
800 × 800	—	—	225	—	900	—	—	—	420
800 × 1000	—	—	275	225	1100	900	—	—	540
—	800 × 1250	—	270	225	1350	—	—	18	700
—	—	800	—	—	—	—	—	—	420
1000 × 1000	—	—	275	—	1100	—	19	16	700
1000 × 1250	—	—	270	275	1350	1100	—	—	850
1000 × 1600	—	—	340	275	1700	—	—	18	1200
—	1250 × 1250	—	270	270	1350	1350	—	20	1100

Примечание. Размеры выпускных отверстий патрубков 1-го ряда применять предпочтительно.

Пример условного обозначения плоского затвора с прямоугольным патрубком с размерами  $B \times L = 300 \times 400$  мм:

*Затвор 300×400 ГОСТ 8288—74*

То же, с круглым патрубком с размером  $D = 250$  мм:

*Затвор 250 ГОСТ 8288—74*

(Измененная редакция, Изм. № 1).

3. По заказу потребителя допускается для действующих бункеров изготовление патрубков с другими размерами отверстий.

Редактор *М. А. Глазунова*  
Технический редактор *М. Н. Максимова*  
Корректор *А. М. Трофинова*

Сдано в наб. 06.11.87 Подп. в печ. 13.01.88 0,5 усл. н. л. 0,5 усл. кр.-отт. 0,21 уч.-изд. л.  
Тир. 3 000 Цена 3 коп.

Ордена «Знак Почета» Издательство стандартов, 123940, Москва, ГСП, Новопресненский пер., 3  
Тяж. «Московский печатник», Москва, Лялин пер., 6, Зак. 1589