

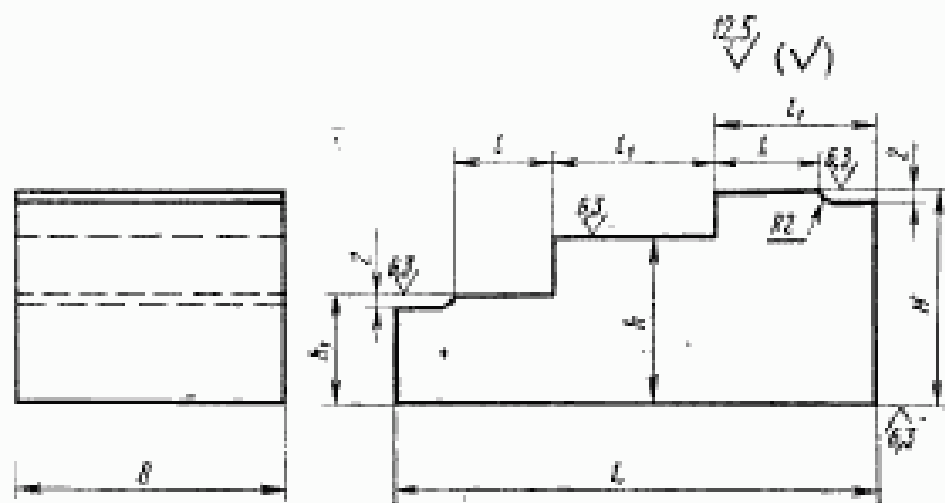
ОПОРЫ СТУПЕНЧАТЫЕ.  
КОНСТРУКЦИЯ И РАЗМЕРЫStepped supports.  
Design and dimensionsГОСТ  
12775—67\*

Утвержден Комитетом стандартов, мер и измерительных приборов при Совете Министров СССР 21 марта 1967 г. Срок введения установлен

с 01.07 1968 г.

Несоблюдение стандарта преследуется по закону

1. Конструкция и размеры ступенчатой опоры должны соответствовать чертежу и таблице.



Размеры в мм

Обозначение опор	B	L	h	h <sub>1</sub>	h <sub>2</sub>	l	l <sub>1</sub>	Масса в кг
1083-0231	50	90	40	32	20	20	30	1,07
1083-0232		105	70	60	50	25	35	2,46
1083-0233	80	120	100	90	80	30	40	6,76

Издание официальное

Перепечатка воспрещена

\* Переиздание (апрель 1981 г.) с Изменением № 1, утвержденным в июле 1980 г. (НУС 10—80).

Пример условного обозначения ступенчатой опоры  $B=50$  мм и  $L=90$  мм:

*Опора 1083-0231 ГОСТ 12775—67*

(Измененная редакция, Изм. № 1).

2. Материал — сталь марки 45 по ГОСТ 1050—74.
  3. Твердость — HRC 35—40.
  4. Технические требования по ГОСТ 12778—67.
  5. Маркировка должна содержать условное обозначение опоры и товарный знак.
-