

ОПОРЫ ПОСТОЯННЫЕ  
С НАСЕЧЕННОЙ ГОЛОВКОЙ  
ДЛЯ СТАНОЧНЫХ ПРИСПОСОБЛЕНИЙ

Конструкция и размеры

Knurled head rest buttons for machine retaining devices. Design and sizes

ГОСТ  
13442—68\*

Взамен  
ГОСТ 4083—57  
в части типа В

Утвержден Комитетом стандартов, мер и измерительных приборов при Совете Министров СССР 2 января 1968 г. Срок введения установлен

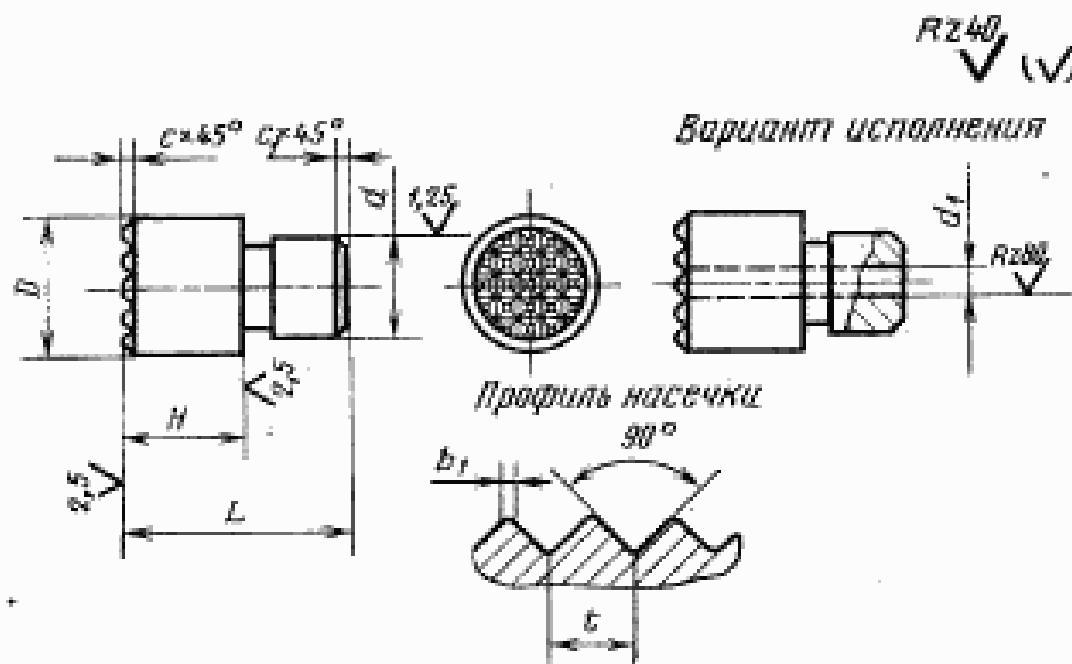
с 01.01 1969 г.

Проверен в 1980 г. Срок действия ограничен

до 01.01 1990 г.

Несоблюдение стандарта преследуется по закону

1. Конструкция и размеры постоянных опор с насеченной головкой должны соответствовать указанным на чертеже и в таблице.



Внесен Министерством тяжелого, энергетического и транспортного машиностроения СССР

Издание официальное

Перепечатка воспрещена

\* Переиздание (ноябрь 1982 г.) с Изменением № 1, утвержденным в июне 1980 г. (ИУС 9—1980 г.)

## Размеры в мм

Обозначение опор	Примечание к ГОСТ	$D$	$H$ (пред. откл. по В12)	$L$	$d$ (пред. откл. по В7)	$d_1$	$b_1$	$i$	$c$	$c_1$	Масса, кг														
7034-0361		10	6	14	6	2			1,0	0,6	0,006														
0362	8		16	0,007																					
0363	10		18	0,008																					
0364	12	6	16	8	0,5						2		1,0	0,6	0,009										
0365		8	18												0,011										
0366		10	20												0,012										
0367	12	22	10	4													1,0	0,6	0,014						
0368	16	26																	0,018						
0369	8	20																	0,020						
0370	16	10	22																10	0,5	2		1,0	0,6	0,023
0371		12	24																						0,026
0372		16	28																						0,032
0373	20	32	12			4			1,0	0,6									0,039						
0374	10	26																	0,038						
0375	12	28																	0,043						
0376	20	16	32		12						6	1,0	3	1,6					1,0						0,053
0377		20	36																						0,063
0378		25	40																						0,075
0379	32	48	16	6	1,0										3	1,6	1,0	0,092							
0380	12	32																0,078							
0381	16	36																0,093							
0382	25	20	40															16		6	1,0	3	1,6	1,0	0,109
0383		25	45																						0,128
0384		32	52																						0,155
0385	40	60	20			6	1,0	3	1,6	1,0								0,186							
0386	16	42																0,165							
7034-0387	20	45																0,188							

## Размеры в мм

Обозначение опор	Применяемость	$D$	$H$ (пред. откл. по h12)	$L$	$d$ (пред. откл. по s7)	$d_1$	$b_1$	$t$	$c$	$c_1$	Масса, кг
7034-0388		32	25	50	20		1,0	3	1,6		0,219
0389	32		58	0,266							
0390	40		65	0,314							
0391	50		75	0,377							
0392		40	20	52	25	6			1,6	0,320	
0393	25		58	0,373							
0394	32		65	0,442							
0395	40		72	0,517							
0396	50		82	0,616							
7034-0397	60		92	0,714							

Пример условного обозначения постоянной опоры с насеченной головкой размерами  $D=10$  мм,  $H=6$  мм:

*Опора 7034-0361 ГОСТ 13442—68*

То же, для варианта опоры:

*Опора 7034-0361 В ГОСТ 13442—68*

(Измененная редакция, Изм. № 1).

2. Материал — сталь марки 45 по ГОСТ 1050—74. Допускается замена на сталь других марок с механическими свойствами не ниже, чем у стали марки 45.

3. Твердость — HRC 40...45.

4. Неуказанные предельные отклонения размеров: отверстий — H14, валов — h14, остальных —  $\pm \frac{1_2}{2}$ .

(Измененная редакция, Изм. № 1).

5. Размеры канавок для выхода шлифовального круга — по ГОСТ 8820—69.

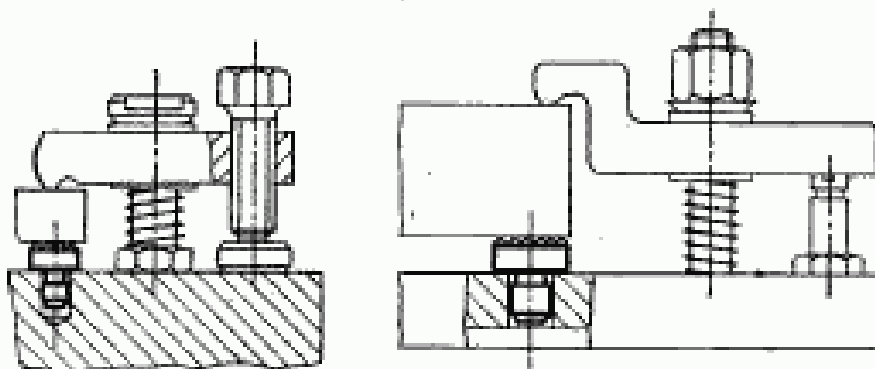
6. (Отменен, Изм. № 1).

7. Покрытие — Хим. Окс. прм (обозначение покрытия — по ГОСТ 9.073—77). По соглашению сторон допускается применение других видов защитных покрытий.

8. Маркировать партию опор одного типоразмера на таре или упаковке с указанием наименования изделия, его обозначения, обозначения настоящего стандарта и товарного знака предприятия-изготовителя.

**ПРИЛОЖЕНИЕ**  
*Справочное*

**Примеры применения постоянных опор  
с насеченной головкой**



Изменение № 2 ГОСТ 13442—68 Опоры постоянные с насеченной головкой для станочных приспособлений. Конструкция и размеры

Утверждено и введено в действие Постановлением Государственного комитета СССР по стандартам от 16.05.89 № 1234

Дата введения 01.01.90

Наименование стандарта. Исключить слова: «и размеры», «and sizes».

Пункт 1. Чертеж. Заменить параметры шероховатости:  $Rz\ 40$  на  $Ra\ 6,3$ ;  $Rz\ 80$  на  $Ra\ 12,5$ ;  $Ra\ 2,5$  на  $Ra\ 1,6$ ;  $Ra\ 1,25$  на  $Ra\ 0,8$ .

(Продолжение см. с. 100)

Пункт 2. Заменить ссылку: ГОСТ 1050—74 на ГОСТ 1050—88.

Пункт 3. Заменить значение: HRC 40 . . . 45 на 41,5 . . . 46,5 HRC.

Пункт 4 изложить в новой редакции: «4. Неуказанные предельные отклонения размеров: H14, h14,  $\pm \frac{13}{2}$  ».

Пункт 7. Заменить ссылку: ГОСТ 9.073—77 на ГОСТ 9.306—85.

Стандарт дополнить пунктом — 9. «9. Примеры применения постоянных опор с насеченной головкой указаны в справочном приложении».

(ИУС № 8 1989 г.)