

**к ГОСТ 14678—83 Штампы для листовой штамповки. Сепараторы для шариковых направляющих узлов. Конструкция и размеры**

В каком месте	Напечатано	Должно быть
Пункт 7. Таблица 2. Графы $D_1$ $d$ $d_1$	h8 H8 6,1	h9 H9 5,1

(ИУС № 10 1986 г.)

Штампы для листовой штамповки  
 СЕПАРАТОРЫ ДЛЯ ШАРИКОВЫХ НАПРАВЛЯЮЩИХ УЗЛОВ

ГОСТ  
 14678—83  
 (СТ СЭВ 3328—81)

Конструкция и размеры

Sheet stamping dies.  
 Retainers for guide ball assemblies.  
 Design and dimensions

Взамен  
 ГОСТ 14678—80

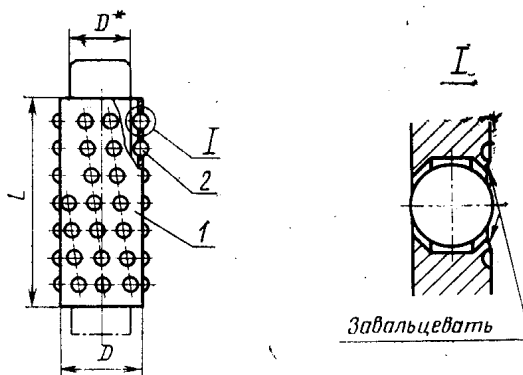
ОКП 39 6330

Постановлением Государственного комитета СССР по стандартам от 22 сентября 1983 г. № 4501 срок введения установлен

с 01.07.84

Несоблюдение стандарта преследуется по закону

1. Стандарт полностью соответствует СТ СЭВ 3328—81.
2. Конструкция и размеры сепараторов должны соответствовать указанным на черт. 1 и в табл. 1.



\* Размер для справок.  
 Черт. 1

## Размеры, мм

Обозначение сепаратора	Применяемость	Диаметр колонки $D$	$D_1$	$L$	Масса, кг, не более	Поз. 1 Корпус сепаратора Кол. 1	Поз. 2 Шарик по ГОСТ 3722-81	
						Обозначения	Кол.	
1032-3321		14	19,4	26	0,02	1032-3321/001	H 3-20	48
1032-3322				56	0,05	1032-3322/001		108
1032-3323		16	21,4	26	0,02	1032-3323/001		48
1032-3324				56	0,06	1032-3324/001		108
1032-3325		18	23,4	26	0,03	1032-3325/001		48
1032-3326				56	0,07	1032-3326/001		108
1032-3327		20	25,4	71	0,08	1032-3327/001		132
1032-3328				26	0,03	1032-3328/001		48
1032-3329		22	27,4	56	0,07	1032-3329/001		108
1032-3331				71	0,09	1032-3331/001		132
1032-3332		25	30,4	26	0,03	1032-3332/001		48
1032-3333				56	0,07	1032-3333/001		108
1032-3334		28	33,4	71	0,11	1032-3334/001		132
1032-3335				90	0,17	1032-3335/001		168
1032-3336		32	37,4	26	0,04	1032-3336/001		48
1032-3337				56	0,09	1032-3337/001		108
1032-3338		36	43,3	71	0,11	1032-3338/001		132
1032-3339				90	0,15	1032-3339/001		168
1032-3341		40	47,3	26	0,04	1032-3341/001		48
1032-3342				32	0,06	1032-3342/001		60
1032-3343		40	47,3	40	0,08	1032-3343/001	72	
1032-3344				71	0,13	1032-3344/001	132	
1032-3345		40	47,3	90	0,16	1032-3345/001	168	
1032-3346				26	0,05	1032-3346/001	48	
1032-3347		40	47,3	32	0,07	1032-3347/001	60	
1032-3348				40	0,09	1032-3348/001	72	
1032-3349		40	47,3	71	0,14	1032-3349/001	132	
1032-3351				90	0,19	1032-3351/001	168	
1032-3352		40	47,3	40	0,12	1032-3352/001	75	
1032-3353				71	0,21	1032-3353/001	150	
1032-3354		40	47,3	90	0,27	1032-3354/001	180	
1032-3355				100	0,30	1032-3355/001	195	
1032-3356		40	47,3	110	0,33	1032-3356/001	225	
1032-3357				40	0,14	1032-3357/001	75	
1032-3358		40	47,3	71	0,24	1032-3358/001	150	
1032-3359				90	0,30	1032-3359/001	180	
1032-3361		40	47,3	100	0,32	1032-3361/001	195	
1032-3362				110	0,37	1032-3362/001	225	

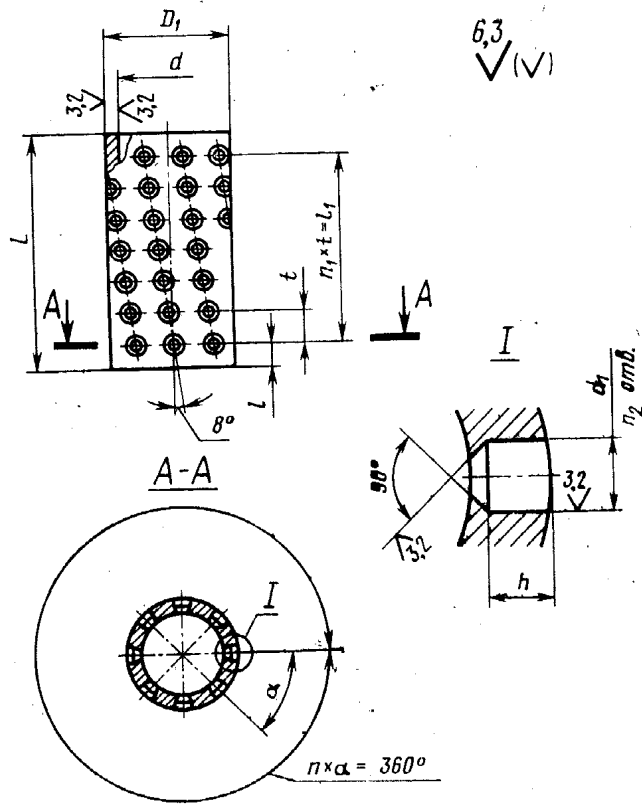
## Размеры, мм

Обозначение сепаратора	Применяемость	Диаметр колонки $D$	$D_1$	$L$	Масса, кг, не более	Поз. 1 Корпус сепаратора Кол. 1	Поз. 2 Шарик по ГОСТ 3722-81	
						Обозначения	Кол.	
1032-3363		45	52,2	40	0,15	1032-3363/001	Н4-20	75
1032-3364				50	0,18	1032-3364/001		105
1032-3365				71	0,25	1032-3365/001		150
1032-3366				90	0,32	1032-3366/001		180
1032-3367				100	0,40	1032-3367/001		195
1032-3368				110	0,41	1032-3368/001		225
1032-3369				120	0,42	1032-3369/001		240
1032-3371				50	57,2	40		0,16
1032-3372		50	0,20			1032-3372/001		105
1032-3373		71	0,28			1032-3373/001		150
1032-3374		90	0,36			1032-3374/001		180
1032-3375		100	0,40			1032-3375/001		195
1032-3376		110	0,43			1032-3376/001		225
1032-3377		120	0,47			1032-3377/001		240
1032-3378		56	65,2			63		0,34
1032-3379				110	0,59	1032-3379/001		234
1032-3381				120	0,66	1032-3381/001	252	
1032-3382				140	0,76	1032-3382/001	306	
1032-3383		63	72,2	63	0,39	1032-3383/001	126	
1032-3384				110	0,67	1032-3384/001	234	
1032-3385				120	0,74	1032-3385/001	252	
1032-3386				140	0,85	1032-3386/001	306	

Пример условного обозначения сепаратора с размером  $L=26$  мм для направляющего узла с диаметром колонки  $D=14$  мм:

## Сепаратор 1032-3321 ГОСТ 14678-83

3. Сепаратор должен собираться с шариками из одной партии.
4. Шарик в сепараторе должен свободно вращаться и не выпадать.
5. Технические условия — по ГОСТ 13130-83.
6. Маркировать для партии на бирке: условное обозначение без наименования и товарный знак предприятия-изготовителя.
7. Конструкция и размеры корпуса сепаратора должны соответствовать указанным на черт. 2 и в табл. 2.



Черт. 2

## Размеры, мм

Обозначение корпуса сепаратора	Диаметр колонки D	D <sub>1</sub> (поле допуска h8)	d (поле допуска H8)	d <sub>1</sub> (поле допуска H11)	L	l	l <sub>1</sub>	t	h	n	n <sub>1</sub>	n <sub>2</sub>	α	Масса, кг, не более
1032-3321/001	14	19,4	14,6	3,1	26	4,0	18	6	1,8	12	3	48	30°	0,02
1032-3322/001					56		48				8	108		0,05
1032-3323/001	16	21,4	16,6		26		18				3	48		0,03
1032-3324/001					56		48				8	108		0,06
1032-3325/001	18	23,4	18,6		26	5,5	18				3	48		0,03
1032-3326/001					56		48				8	108		0,06
1032-3327/001	20	25,4	20,6		71	60	10				132	0,09		
1032-3328/001					26	18	3				48	0,03		
1032-3329/001					56	48	8				108	0,06		
1032-3331/001					71	60	10				132	0,09		
1032-3332/001	22	27,4	22,6		26	4,0	18				3	48		0,03
1032-3333/001					56	48	8				108	0,07		
1032-3334/001					71	60	10				132	0,10		
1032-3335/001					90	78	13				168	0,13		
1032-3336/001	25	30,4	25,6		26	4,0	18				3	48		0,04
1032-3337/001					56	48	8				108	0,08		
1032-3338/001					71	60	10				132	0,12		
1032-3339/001					90	78	13				168	0,15		
1032-3341/001	28	33,4	28,6		26	4,0	18				3	48		0,04
1032-3342/001					32	24	4				60	0,05		
1032-3343/001				40	30	5	72	0,07						
1032-3344/001				71	60	10	132	0,12						
1032-3345/001	32	37,4	32,6	90	6,0	78	13	168	0,14					
1032-3346/001				26	18	3	48	0,05						
1032-3347/001				32	24	4	60	0,06						
1032-3348/001				40	30	5	72	0,08						
1032-3349/001	36	43,3	36,7	71	5,5	60	10	132	0,13					
1032-3351/001				90	78	13	168	0,17						
1032-3352/001				40	6,0	28	4	75	0,11					
1032-3353/001				71	4,0	63	9	150	0,19					
1032-3354/001	40	47,3	40,7	90	6,5	77	11	180	0,25					
1032-3355/001				100	8,0	84	12	195	0,28					
1032-3356/001				110	98	14	225	0,30						
1032-3357/001				40	6,0	28	4	75	0,13					
1032-3358/001	45	52,2	45,8	71	4,0	63	9	150	0,22					
1032-3359/001				90	6,5	77	11	180	0,28					
1032-3361/001				100	8,0	84	12	195	0,30					
1032-3362/001				110	98	14	225	0,34						
1032-3363/001	40	6,0	28	4	75	0,14								

## Размеры, мм

Обозначение корпуса сепаратора	Диаметр колонки $D$	$D_1$ (поле допуска Н8)	$d$ (поле допуска Н8)	$d_1$ (поле допуска Н11)	$L$	$t$	$l_1$	$t$	$h$	$n$	$n_1$	$n_2$	$\alpha$	Масса, кг, не более					
1032-3364/001	45	52,2	45,8	4,1	50	4,0	42	7	2,4	15	6	105	24°	0,17					
1032-3365/001					71		63				9	150		0,24					
1032-3366/001					90	77	11				180	0,30							
1032-3367/001					100	84	12				195	0,38							
1032-3368/001					110	98	14				225	0,35							
1032-3369/001					120	105	15				240	0,40							
1032-3371/001	50	57,2	50,8		5,1	40	6,0				28	8		3,2	18	4	75	20°	0,15
1032-3372/001						50	42				6					105	0,19		
1032-3373/001						71	63				9					150	0,27		
1032-3374/001						90	77				11					180	0,34		
1032-3375/001						100	84				12					195	0,38		
1032-3376/001						110	98				14					225	0,41		
1032-3377/001	120	105	15	240		0,45													
1032-3378/001	56	65,2	56,8	6,1		63	7,5	48	8	3,2	18		6			126	20°		0,33
1032-3379/001						110	96	12					234			0,57			
1032-3381/001						120	104	13					252			0,63			
1032-3382/001						140	128	16					306			0,73			
1032-3383/001						63	7,5	48					6			126			0,38
1032-3384/001					110	7,0	96	12				234	0,65						
1032-3385/001	120	8,0	104		13	252	0,72												
1032-3386/001	140	6,0	128		16	306	0,83												

Пример условного обозначения корпуса сепаратора размером  $L=26$  мм для направляющего узла с диаметром колонки  $D=14$  мм:

*Корпус сепаратора 1032-3321/001 ГОСТ 14678—83*

7. Материал — сталь марки 20 по ГОСТ 1050—74.

Допускается изготовление корпуса сепаратора из конструкционной стали с минимальным временным сопротивлением разрыву  $R_m = 380$  МПа или из пластмассы и цветных сплавов.

## СОДЕРЖАНИЕ

ГОСТ 14672—83 (СТ СЭВ 3325—81)	Штампы для листовой штамповки. Блоки штампов с диагональным расположением шариковых направляющих узлов. Конструкция и размеры . . . . .	3
ГОСТ 14673—83 (СТ СЭВ 3324—81)	Штампы для листовой штамповки. Блоки штампов с осевым расположением шариковых направляющих узлов. Конструкция и размеры . . . . .	19
ГОСТ 14674—83 (СТ СЭВ 3327—81)	Штампы для листовой штамповки. Блоки штампов с четырьмя шариковыми направляющими узлами. Конструкция и размеры . . . . .	32
ГОСТ 14676—83 (СТ СЭВ 3328—81)	Штампы для листовой штамповки. Узлы направляющие шариковые для штампов. Конструкция и размеры . . . . .	40
ГОСТ 14678—83 (СТ СЭВ 3328—81)	Штампы для листовой штамповки. Сепараторы для шариковых направляющих узлов. Конструкция и размеры . . . . .	159

Редактор *А. Л. Владимиров*  
Технический редактор *В. Н. Малькова*  
Корректор *Н. Л. Шнайдер*

Сдано в наб. 20.10.83 Подп. к печ. 22.12.83 20,5 п. л. 18,43 уч.-над. л. Тир. 30000 Цена 90 коп.  
Ордена «Знак Почета» Издательство стандартов, 123840, Москва, ГСП, Новопресненский пер., 3.  
Калужская типография стандартов, ул. Московская, 256. Зак. 2868