

**КАЛИБРЫ-ПРОБКИ ГЛАДКИЕ
ДВУСТОРОННИЕ СО ВСТАВКАМИ
ДИАМЕТРОМ ОТ 1 ДО 6 ММ**

КОНСТРУКЦИЯ И РАЗМЕРЫ

Издание официальное

**ИПК ИЗДАТЕЛЬСТВО СТАНДАРТОВ
Москва**

КАЛИБРЫ-ПРОБКИ ГЛАДКИЕ ДВУСТОРОННИЕ
СО ВСТАВКАМИ ДИАМЕТРОМ ОТ 1 ДО 6 ММГОСТ
14807—69*

Конструкция и размеры

Plain double-end plug gauges with inserts of diameter from 1 to 6 mm.
Design and dimensionsВзамен
МН 4119—62 и МН
4140—62

ОКП 39 3111

Постановлением Комитета стандартов, мер и измерительных приборов при Совете Министров СССР от 7 июля 1969 г. № 771 дата введения установлена

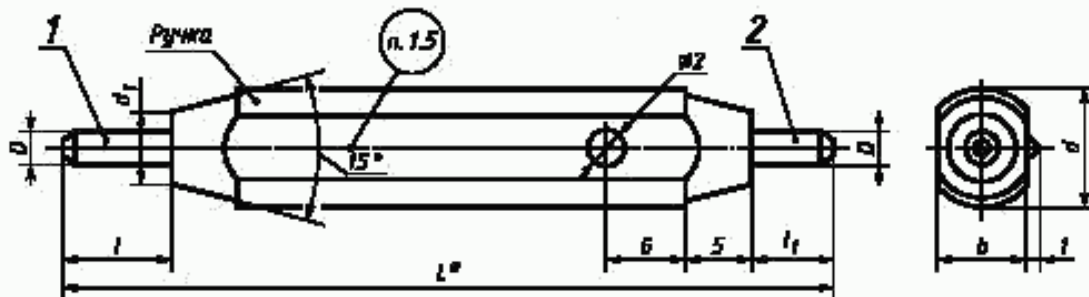
01.01.71

Ограничение срока действия снято Постановлением Госстандарта от 21.02.84 № 540

Настоящий стандарт распространяется на калибры-пробки гладкие двусторонние, предназначенные для контроля отверстий с полями допусков по ЕСДП СЭВ и по системе ОСТ.
(Введен дополнительно, Изм. № 3).

1. КОНСТРУКЦИЯ И РАЗМЕРЫ ГЛАДКИХ ДВУСТОРОННИХ КАЛИБРОВ-ПРОБОК
СО ВСТАВКАМИ

1.1. Конструкция и размеры гладких двусторонних калибров-пробок со вставками должны соответствовать указанным на черт. 1 и в табл. 1.



* Размер для справок.

Черт. 1

Издание официальное

Перепечатка воспрещена

* Издание (март 2001 г.) с Изменениями № 1, 2, 3, утвержденными в феврале 1978 г.,
феврале 1984 г. (ИУС 5—74, 1—79, 6—84).

© ИПК Издательство стандартов, 2001

Размеры, мм

| Обозначение калибра-пробки | Призмаемость | $D_{\text{номинал}}$ | L | d | d_1 | l | l_1 | b | Масса 1000 шт., кг | Дет. 1 | Дет. 2 | | |
|----------------------------|--------------|----------------------|-----|------|-------|-----|-------|-----|--------------------------|---------------|---------------|------------|--|
| | | | | | | | | | | Вставка ПР | | Вставка НЕ | |
| | | | | | | | | | | Количество | | | |
| | | | | | | | | | | 1 | 1 | | |
| Обозначение детали | | | | | | | | | | | | | |
| 8133-0601 | | 1 | 59 | 8 | 5,5 | 8 | 6 | 7 | 2,9 | 8133-0601/001 | 8133-0601/002 | | |
| 8133-0602 | | 1,05 | | | | | | | | 8133-0602/001 | 8133-0602/002 | | |
| 8133-0603 | | 1,1 | | | | | | | | 8133-0603/001 | 8133-0603/002 | | |
| 8133-0604 | | 1,15 | | | | | | | | 8133-0604/001 | 8133-0604/002 | | |
| 8133-0605 | | 1,2 | | | | | | | 3,0 | 8133-0605/001 | 8133-0605/002 | | |
| 8133-0606 | | 1,3 | | | | | | | | 8133-0606/001 | 8133-0606/002 | | |
| 8133-0607 | | 1,4 | | | | | | | | 8133-0607/001 | 8133-0607/002 | | |
| 8133-0608 | | 1,5 | | | | | | | 3,1 | 8133-0608/001 | 8133-0608/002 | | |
| 8133-0609 | | 1,6 | | | | | | | 3,2 | 8133-0609/001 | 8133-0609/002 | | |
| 8133-0610 | | 1,7 | | | | | | | | 8133-0610/001 | 8133-0610/002 | | |
| 8133-0611 | | 1,8 | | | | | | | 3,3 | 8133-0611/001 | 8133-0611/002 | | |
| 8133-0612 | | 1,9 | | | | | | | 3,4 | 8133-0612/001 | 8133-0612/002 | | |
| 8133-0613 | | 2 | | | | | | | | 8133-0613/001 | 8133-0613/002 | | |
| 8133-0614 | | 2,1 | | | | | | | 3,5 | 8133-0614/001 | 8133-0614/002 | | |
| 8133-0615 | | 2,2 | | | | | | | 3,6 | 8133-0615/001 | 8133-0615/002 | | |
| 8133-0616 | | 2,4 | | | | | | | 3,7 | 8133-0616/001 | 8133-0616/002 | | |
| 8133-0617 | | 2,5 | | | | | | | 3,8 | 8133-0617/001 | 8133-0617/002 | | |
| 8133-0618 | | 2,6 | | | | | | | 3,9 | 8133-0618/001 | 8133-0618/002 | | |
| 8133-0619 | | 2,8 | | | | | | | 4,1 | 8133-0619/001 | 8133-0619/002 | | |
| 8133-0620 | | 3 | | | | | | | 4,3 | 8133-0620/001 | 8133-0620/002 | | |
| 8133-0621 | | 3,2 | 61 | 10,5 | 8 | 9 | 7 | 9,7 | 6,9 | 8133-0621/001 | 8133-0621/002 | | |
| 8133-0622 | | 3,4 | | | | | | | 7,1 | 8133-0622/001 | 8133-0622/002 | | |
| 8133-0623 | | 3,5 | | | | | | | 7,3 | 8133-0623/001 | 8133-0623/002 | | |
| 8133-0624 | | 3,6 | | | | | | | 7,4 | 8133-0624/001 | 8133-0624/002 | | |
| 8133-0625 | | 3,8 | | | | | | | 7,7 | 8133-0625/001 | 8133-0625/002 | | |
| 8133-0626 | | 4 | | | | | | | 8,0 | 8133-0626/001 | 8133-0626/002 | | |
| 8133-0627 | | 4,2 | | | | | | | 8,3 | 8133-0627/001 | 8133-0627/002 | | |
| 8133-0628 | | 4,5 | | | | | | | 8,8 | 8133-0628/001 | 8133-0628/002 | | |
| 8133-0629 | | 4,8 | | | | | | | 9,4 | 8133-0629/001 | 8133-0629/002 | | |
| 8133-0630 | | 5 | | | | | | | 9,8 | 8133-0630/001 | 8133-0630/002 | | |
| 8133-0634 | | 5,3 | | | | | | | 10,2 | 8133-0634/001 | 8133-0634/002 | | |
| 8133-0635 | | 5,6 | | | | | | | 10,8 | 8133-0635/001 | 8133-0635/002 | | |
| 8133-0633 | | 6 | | | | | | | 11,8 | 8133-0633/001 | 8133-0633/002 | | |

Пример условного обозначения гладкого двустороннего калибра-пробки $D_{\text{номин.}} = 1,4$ мм для контроля отверстия с полем допуска $H7$.

Калибр-пробка 8133—0607 H7 ГОСТ 14807—69

То же, для контроля отверстия с полем допуска A :

Калибр-пробка 8133—0607 A ГОСТ 14807—69

То же, для приемного гладкого проходного калибра-пробки П-ПР:

Калибр-пробка 8133—0607 А П-ПР ГОСТ 14807—69

(Измененная редакция, Изм. № 2, 3).

1.2. Пробки промежуточных размеров D изготовлять по размерам ближайшей большей пробки.

1.3. Материал ручки — фенопласт марки 03—010—02 по ГОСТ 5689—79.

(Измененная редакция, Изм. № 2).

1.4. Вставки должны быть закреплены в ручке надежно без перекоса.

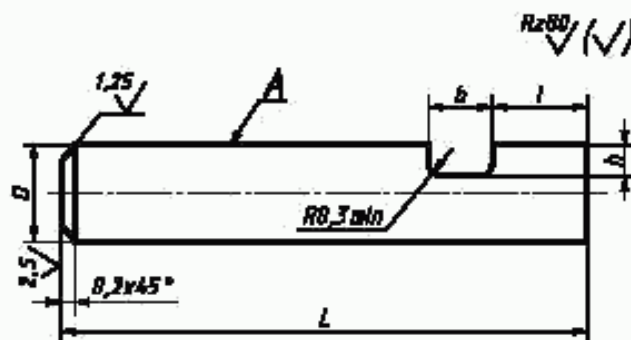
1.5. Технические требования и маркировка (с добавлением восьмизначного обозначения) — по ГОСТ 2015—84.

(Измененная редакция, Изм. № 2, 3).

1.6. **(Исключен, Изм. № 3).**

2. КОНСТРУКЦИЯ И РАЗМЕРЫ ВСТАВКИ ПР (деталь 1)

2.1. Конструкция и размеры вставки ПР должны соответствовать указанным на черт. 2 и в табл. 2:



Черт. 2

Таблица 2

Размеры, мм

| Обозначение вставки ПР | $D_{\text{номин.}}$ | L | l | b | h | Масса 1000 шт., кг |
|------------------------|---------------------|-----|------|-----|-----|-----------------------|
| 8133-0601/001 | 1 | 14 | 2 | 1,6 | 0,3 | 0,09 |
| 8133-0602/001 | 1,05 | | | | | 0,10 |
| 8133-0603/001 | 1,1 | | | | | 0,10 |
| 8133-0604/001 | 1,15 | | | | | 0,11 |
| 8133-0605/001 | 1,2 | | | | 0,4 | 0,12 |
| 8133-0606/001 | 1,3 | | | | | 0,15 |
| 8133-0607/001 | 1,4 | 16 | 0,17 | | | |

Размеры, мм

| Обозначение вставки ПР | $D_{\text{номинал}}$ | L | l | b | h | Масса 1000 шт., кг | |
|---------------------------|----------------------|-----|-----|------|-----|-----------------------|------|
| 8133-0608/001 | 1,5 | 16 | 2 | 1,6 | 0,5 | 0,19 | |
| 8133-0609/001 | 1,6 | | | | | 0,25 | |
| 8133-0610/001 | 1,7 | | | | | 0,29 | |
| 8133-0611/001 | 1,8 | | | | 0,6 | 0,32 | |
| 8133-0612/001 | 1,9 | | | | | 0,36 | |
| 8133-0613/001 | 2 | | | | | 0,40 | |
| 8133-0614/001 | 2,1 | | | | | 0,44 | |
| 8133-0615/001 | 2,2 | | 0,8 | 0,48 | | | |
| 8133-0616/001 | 2,4 | | | 0,57 | | | |
| 8133-0617/001 | 2,5 | | | 0,62 | | | |
| 8133-0618/001 | 2,6 | | | 0,67 | | | |
| 8133-0619/001 | 2,8 | | | 0,77 | | | |
| 8133-0620/001 | 3 | | 18 | 3 | 2 | 1 | 0,89 |
| 8133-0621/001 | 3,2 | | | | | | 1,1 |
| 8133-0622/001 | 3,4 | 1,3 | | | | | |
| 8133-0623/001 | 3,5 | 1,4 | | | | | |
| 8133-0624/001 | 3,6 | 1,2 | | 1,4 | | | |
| 8133-0625/001 | 3,8 | | | 1,6 | | | |
| 8133-0626/001 | 4 | | | 1,8 | | | |
| 8133-0627/001 | 4,2 | | | 2,0 | | | |
| 8133-0628/001 | 4,5 | | | 2,2 | | | |
| 8133-0629/001 | 4,8 | 1,6 | | 2,6 | | | |
| 8133-0630/001 | 5 | | | 2,8 | | | |
| 8133-0634/001 | 5,3 | | | 3,1 | | | |
| 8133-0635/001 | 5,6 | | | 3,6 | | | |
| 8133-0633/001 | 6 | | | 4,0 | | | |

(Измененная редакция, Изм. № 2).

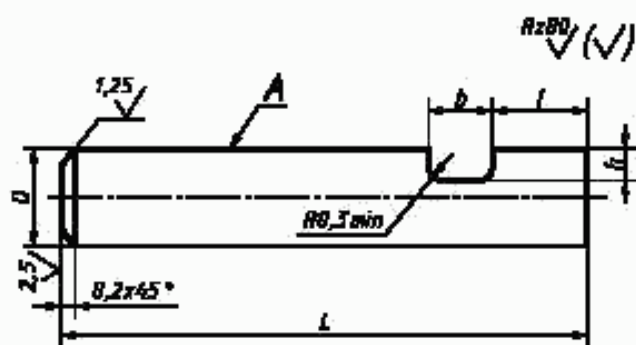
2.2. Исполнительные размеры D калибров-пробок с допусками по ЕСДП СЭВ определяются по ГОСТ 21401—75, то же для калибров-пробок с допусками по системе ОСТ, в зависимости от класса точности, — по ОСТ 1202, ОСТ 1204, ОСТ 1205, ОСТ 1207, ОСТ 1208, ОСТ 1209, ОСТ 1213, ОСТ 1215, ОСТ 1219, ОСТ 1220, ОСТ НКМ 1221.

(Измененная редакция, Изм. № 3).

2.3. Шероховатость измерительной поверхности A — по ГОСТ 2015—84.

3. КОНСТРУКЦИЯ И РАЗМЕРЫ ВСТАВКИ НЕ (деталь 2)

3.1. Конструкция и размеры вставки НЕ должны соответствовать указанным на черт. 3 и в табл. 3.



Черт. 3

Таблица 3

Размеры, мм

| Обозначение вставки HE | $D_{\text{номинал}}$ | L | l | b | h | Масса 1000 шт., кг | | |
|---------------------------|----------------------|------|------|-----|------|-----------------------|-----|------|
| 8133-0601/002 | 1 | 12 | 2 | 1,6 | 0,3 | 0,07 | | |
| 8133-0602/002 | 1,05 | | | | | 0,08 | | |
| 8133-0603/002 | 1,1 | | | | | 0,09 | | |
| 8133-0604/002 | 1,15 | | | | 14 | 2 | 1,6 | 0,10 |
| 8133-0605/002 | 1,2 | | | | | | | 0,11 |
| 8133-0606/002 | 1,3 | | | | | | | 0,12 |
| 8133-0607/002 | 1,4 | | | | | | | 0,15 |
| 8133-0608/002 | 1,5 | 14 | 2 | 1,6 | 0,17 | | | |
| 8133-0609/002 | 1,6 | | | | 0,22 | | | |
| 8133-0610/002 | 1,7 | | | | 0,25 | | | |
| 8133-0611/002 | 1,8 | | | | 0,6 | 0,28 | | |
| 8133-0612/002 | 1,9 | | | | | 0,31 | | |
| 8133-0613/002 | 2 | | | | | 0,35 | | |
| 8133-0614/002 | 2,1 | | | | 16 | 3 | 2 | 0,38 |
| 8133-0615/002 | 2,2 | 0,42 | | | | | | |
| 8133-0616/002 | 2,4 | 0,8 | 0,50 | | | | | |
| 8133-0617/002 | 2,5 | | 0,54 | | | | | |
| 8133-0618/002 | 2,6 | | 0,58 | | | | | |
| 8133-0619/002 | 2,8 | 16 | 3 | 2 | | | | 0,68 |
| 8133-0620/002 | 3 | | | | | | | 0,78 |
| 8133-0621/002 | 3,2 | | | | 1 | 1,0 | | |
| 8133-0622/002 | 3,4 | | | | | 1,1 | | |
| 8133-0623/002 | 3,5 | 16 | 3 | 2 | 1,2 | | | |
| 8133-0624/002 | 3,6 | | | | 1,2 | 1,3 | | |
| 8133-0625/002 | 3,8 | | | | | 1,4 | | |
| 8133-0626/002 | 4 | | | | | 1,6 | | |
| 8133-0627/002 | 4,2 | | | | 1,7 | 1,7 | | |
| 8133-0628/002 | 4,5 | | | | | 2,0 | | |

Размеры, мм

| Обозначение вставки HE | $D_{\text{позвн}}$ | L | l | b | h | Масса 1000 шт., кг |
|---------------------------|--------------------|-----|-----|-----|-----|-----------------------|
| 8133-0629/002 | 4,8 | 16 | 3 | 2 | 1,6 | 2,3 |
| 8133-0630/002 | 5 | | | | | 2,5 |
| 8133-0634/002 | 5,3 | | | | | 2,8 |
| 8133-0635/002 | 5,6 | | | | | 3,2 |
| 8133-0633/002 | 6 | | | | | 3,6 |

(Измененная редакция, Изм. № 2).

3.2. Исполнительные размеры D калибров-пробок с допусками по ЕСДП СЭВ определяются по ГОСТ 21401—75, то же для калибров-пробок с допусками по системе ОСТ, в зависимости от класса точности, — по ОСТ 1202, ОСТ 1204, ОСТ 1205, ОСТ 1207, ОСТ 1208, ОСТ 1209, ОСТ 1213, ОСТ 1215, ОСТ 1219, ОСТ 1220, ОСТ НКМ 1221.

(Измененная редакция, Изм. № 3).

3.3. Шероховатость измерительной поверхности A — по ГОСТ 2015—84.

Редактор *Л.В. Коретникова*
Технический редактор *О.П. Власова*
Корректор *А.С. Черноусова*
Компьютерная верстка *Е.Н. Мартыновой*

Изд. лиц. № 02354 от 14.07.2000. Сдано в набор 13.03.2001. Подписано в печать 20.03.2001. Усл. печ. л. 0,93.
Уч.-изд. л. 0,65. Тираж 150 экз. С 533. Зак. 307.

ИПК Издательство стандартов, 107076, Москва, Колодезный пер., 14.

Набрано в Издательстве на ПЭВМ

Физназ ИПК Издательство стандартов — тип. "Московский печатник", 103062, Москва, Лялин пер., 6.

Плр № 080102