

**ОПОКИ ЛИТЕЙНЫЕ ЦЕЛЬНОЛИТЫЕ ЧУГУННЫЕ  
ПРЯМОУГОЛЬНЫЕ РАЗМЕРАМИ В СВЕТУ: ДЛИНОЙ от 900  
до 1200 мм, ШИРИНОЙ 700; 800 мм,  
ВЫСОТОЙ от 150 до 400 мм**

**ГОСТ  
15004-69\***

**Конструкция и размеры**

Rectangular iron all-cast moulding boxes having inside dimensions:  
length from 900 to 1200 mm, width 700; 800 mm,  
height from 150 to 400 mm.  
Construction and dimensions

Взамен  
МН 2009-61

Постановлением Комитета стандартов, мер и измерительных приборов при Совете Министров СССР от 23 сентября 1969 г.  
№ 1062 срок введения установлен

с 01.01 1971 г.

Проверен в 1980 г. Срок действия ограничен

до 01.01 1991 г.

**Несоблюдение стандарта преследуется по закону**

1. Настоящий стандарт распространяется на литейные цельнолитые чугунные прямоугольные опоки, предназначенные для изготовления песчаных литейных форм при машинной, пескометной и ручной формовке.

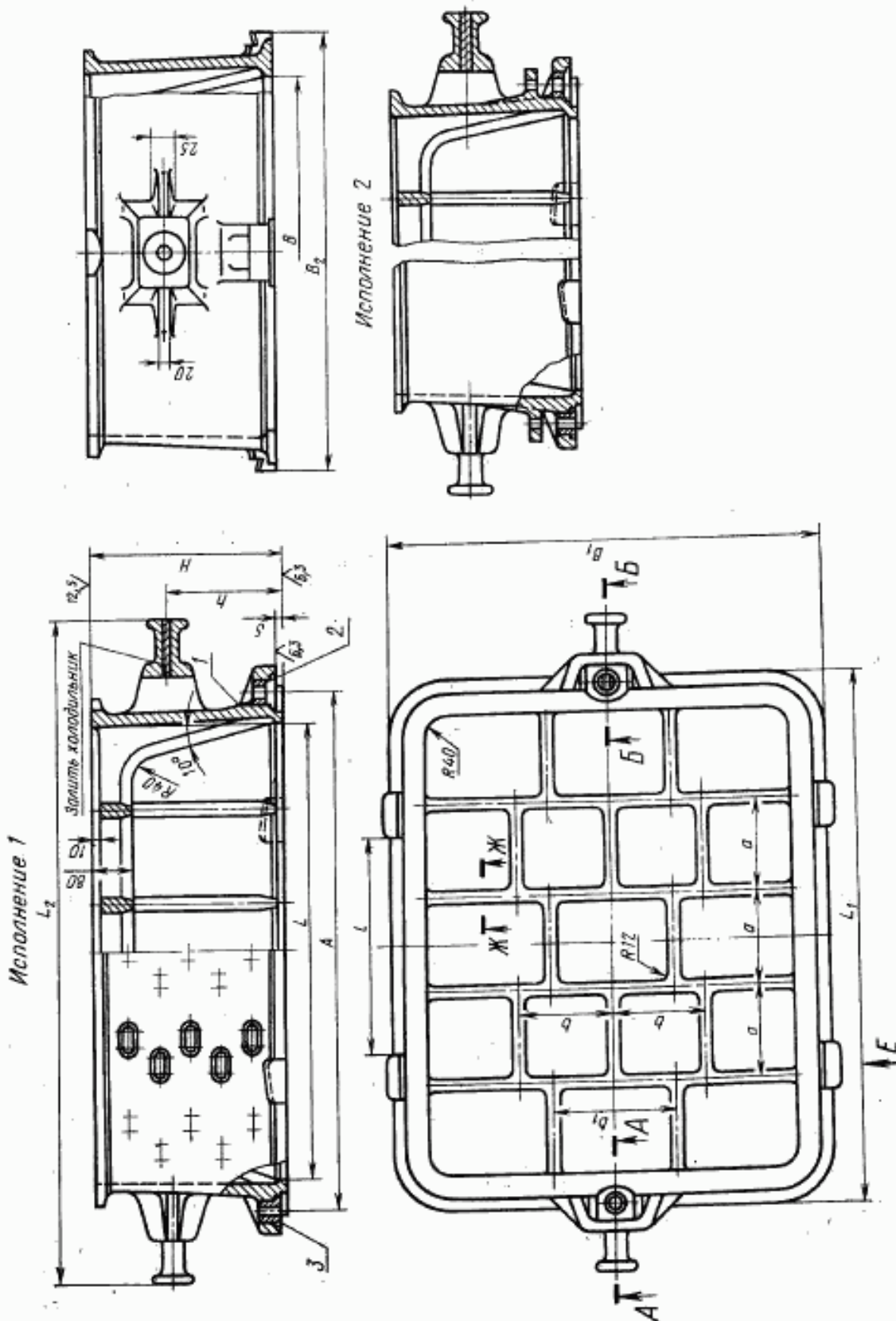
Стандарт не распространяется на опоки, применяемые при формовке методом прессования под высоким удельным давлением.

2. Конструкция и размеры опок должны соответствовать указанным на чертеже и в таблице.

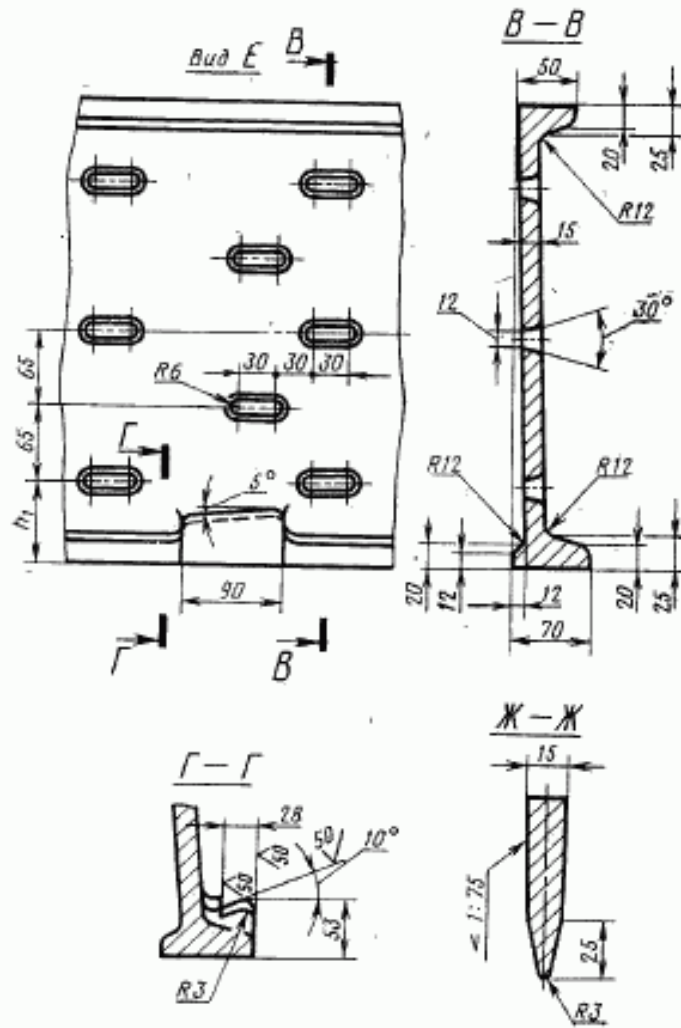
Издание официальное

Перепечатка воспрещена

\* Переиздание (ноябрь 1981 г.) с Изменением № 1,  
утвержденным в июле 1980 г.; пост. № 3536 от 10.07. 1980 г.  
(ИУС 9-80).

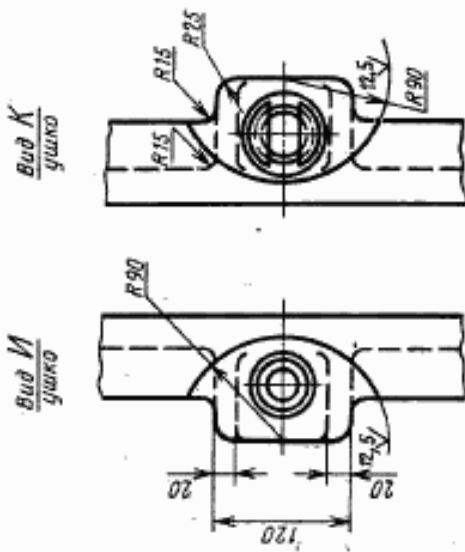


1—корпус; 2—штулка направляющая (290-1254 ГОСТ 15019—69 (1 шт.); 3—штулка центрирующая (0290-1054 ГОСТ 15019—69 (1 шт.)).









Размеры в мм

Обозначение опок	Принадлежность		L	B	H (сред. откл. ±1,6)	A (сред. откл. ±0,6)	D <sub>1</sub>	D <sub>2</sub>	B <sub>1</sub>	B <sub>2</sub>	f	a	b	b <sub>1</sub>	b	K <sub>1</sub>	Количество рылов меж- талочных отверстий	Масса, кг
	Исполнение	Исполнение																
0270-0051	0270-0052	1	2		150											42	2	158
0053	0054				200											68		175
0055	0056		900		250	1020	1040	1320				180				60	3	192
0057	0058				300											52	4	210
0059	0060			700	350											45	5	228
0061	0062				400				840	850	550		175			70		245
0063	0064				150											42	2	168
0065	0066				200											68		189
0067	0068		1000		250	1120	1140	1420				200				60	3	209
0069	0070				300											52	4	233
0071	0072				350											45	5	253
0270-0073	0270-0074				400											70		274

Продолжение

Размеры в мм

Обозначение опоки	Применимость		L	B	H (сред. откл. ±1,5)	A (сред. откл. ±0,5)	L <sub>1</sub>	L <sub>2</sub>	L <sub>3</sub>	B <sub>1</sub>	B <sub>2</sub>	f	a	b	b <sub>1</sub>	h	h <sub>1</sub>	Количество рядов выпуклых тисляющих отверстий	Масса, кг
	Исполнения	Исполнения																	
1	2	1	2																
0270-0075	0270-0076				150											80	42	2	182
0077	0078				200											120	68		202
0079	0080		1000		250		1140	1420				550	200		150	60	3	222	
0081	0082				300										180	52	4	242	
0083	0084				350										210	45		262	
0085	0086				400										240	70		282	
0087	0088			800	200				940	950				200	120	68	2	202	
0089	0090				250		1240	1520				650	220		150	60	3	223	
0091	0092		1100		300										180	52	4	243	
0093	0094				350										210	45		256	
0095	0096				400										240	70		275	
0097	0098				200										120	68	2	227	
0099	0100				250							750	240		150	60	3	247	
0101	0102		1200		300		1340	1620							180	52	4	268	
0103	0104				350										210	45		289	
0270-0105	0270-0106				400										240	70	5	311	

Пример условного обозначения опоки L=1000 мм, B=800 мм, H=400 мм, исполнения 1.  
Опока 0270-0085 ГОСТ 15004—69

То же, исполнения 2:

(Измененная редакция, Изм. № 1)

Опока 0270-0086 ГОСТ 15004—69

3. Исполнение 2 только для нижних опок, применяемых при способе спаривания на штырь.
  4. По требованию заказчика допускается:
    - а) применение направляющей втулки 0290-1354 ГОСТ 15019—69;
    - б) длину шейки цапф делать в 1,5 раза больше указанной в настоящем стандарте;
    - в) ребра-крестовины не выполнять;
    - г) выполнение ребер-крестовин в соответствии с контуром моделей.
  5. Неуказанные радиусы — 5 мм.
  6. В местах сопряжения ребер, цапф, ушек и платиков со стенками опок, а также на радиусах опок вентиляционные отверстия не делать.
  7. Технические требования на опоки — по ГОСТ 8909—75.
-