

**ОПОКИ ЛИТЕЙНЫЕ ЦЕЛЬНОЛИТЫЕ ЧУГУННЫЕ
ПРЯМОУГОЛЬНЫЕ РАЗМЕРАМИ В СВЕТУ:
ДЛИНОЙ от 1600 до 2000 мм, ШИРИНОЙ 1000; 1200 мм,
ВЫСОТОЙ от 200 до 400 мм**

Конструкция и размеры

Rectangular iron all-cast moulding boxes having inside dimensions:
length from 1600 to 2000 mm, width 1000; 1200 mm,
height from 200 to 400 mm.
Construction and dimensions

**ГОСТ
15010—69***

Взамен
МН 2015—61

Постановлением Комитета стандартов, мер и измерительных приборов при Совете Министров СССР от 23 сентября 1969 г.
№ 1062 срок введения установлен

с 01.01 1971 г.

Проверен в 1980 г. Срок действия ограничен

до 01.01 1991 г.

Несоблюдение стандарта преследуется по закону

1. Настоящий стандарт распространяется на литейные цельнолитые чугунные прямоугольные опоки, предназначенные для изготовления песчаных литейных форм при машинной пескочетной и ручной формовке.

Стандарт не распространяется на опоки, применяемые при формовке методом прессования под высоким удельным давлением.

2. Конструкция и размеры опок должны соответствовать указанным на чертеже и в таблице.

Издание официальное

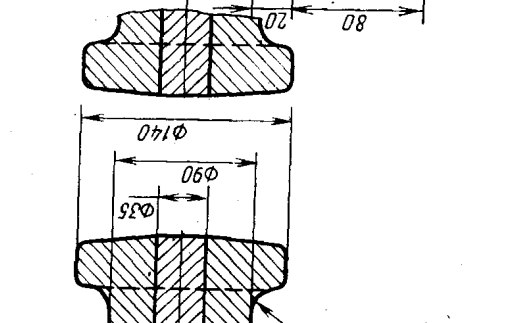
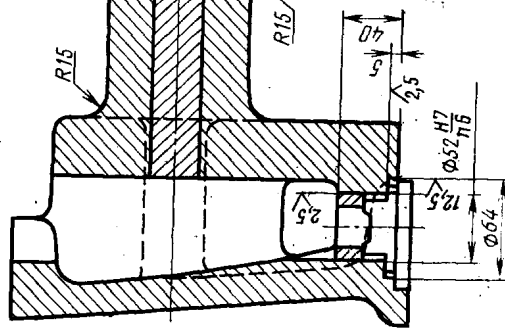
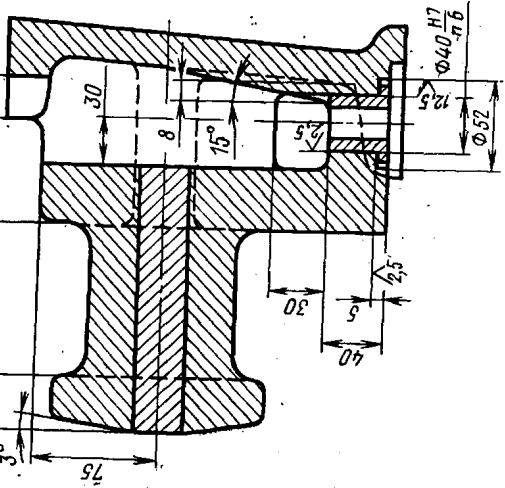
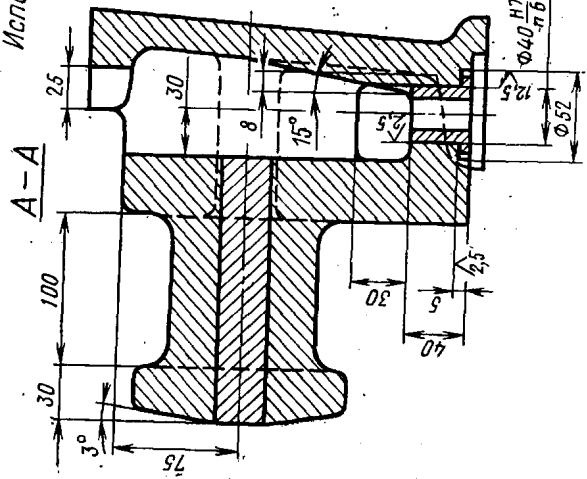
Перепечатка воспрещена

* Переиздание (ноябрь 1981 г.) с Изменением № 1,
утвержденным в июле 1980 г., пост. № 3538 от 10.07 1980 г.
(ИУС 9—80).

Исполнение 1

При H до 250 мм

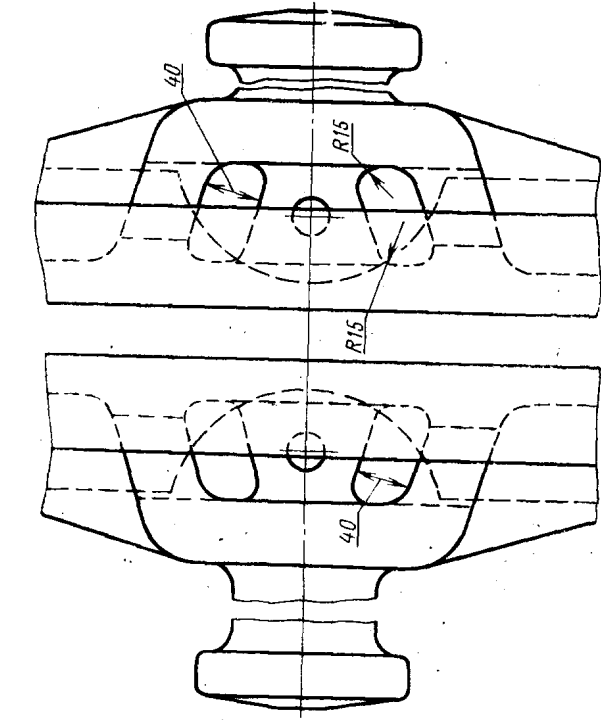
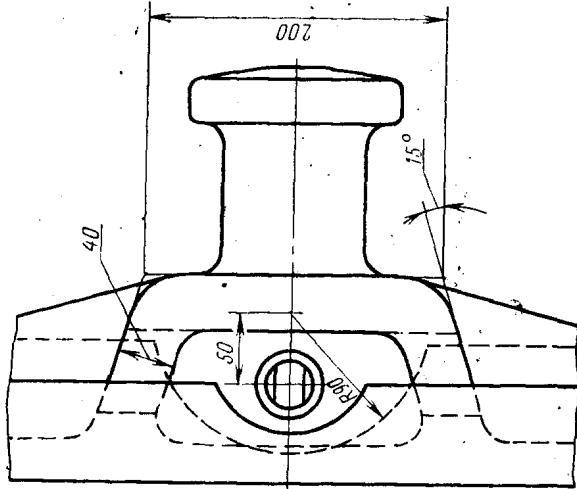
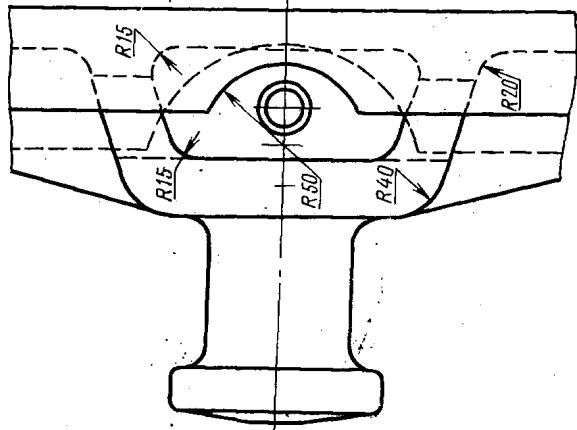
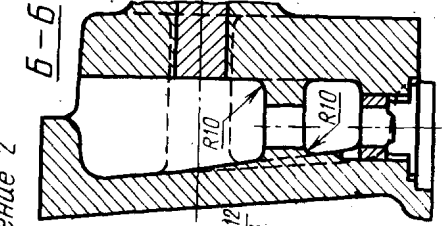
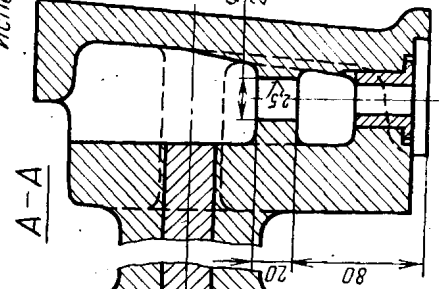
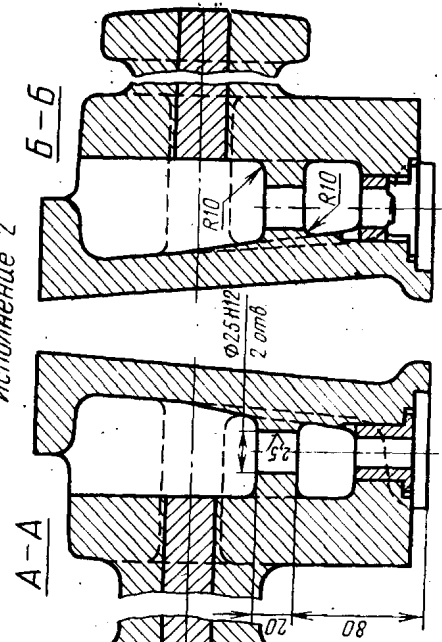
Б-Б



Исполнение 2

A-A

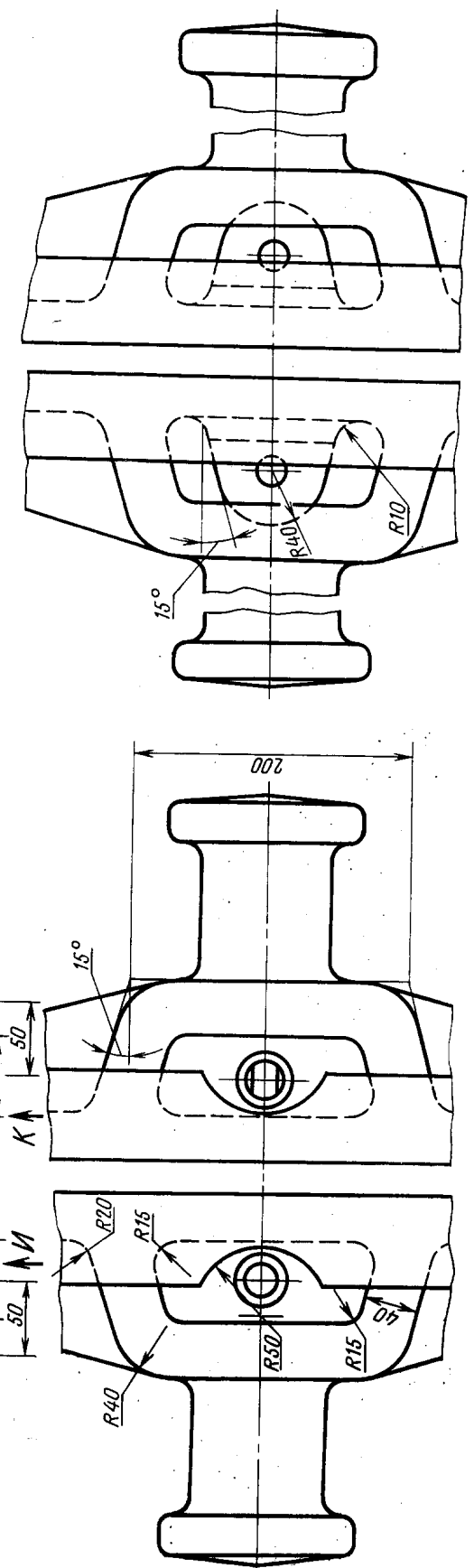
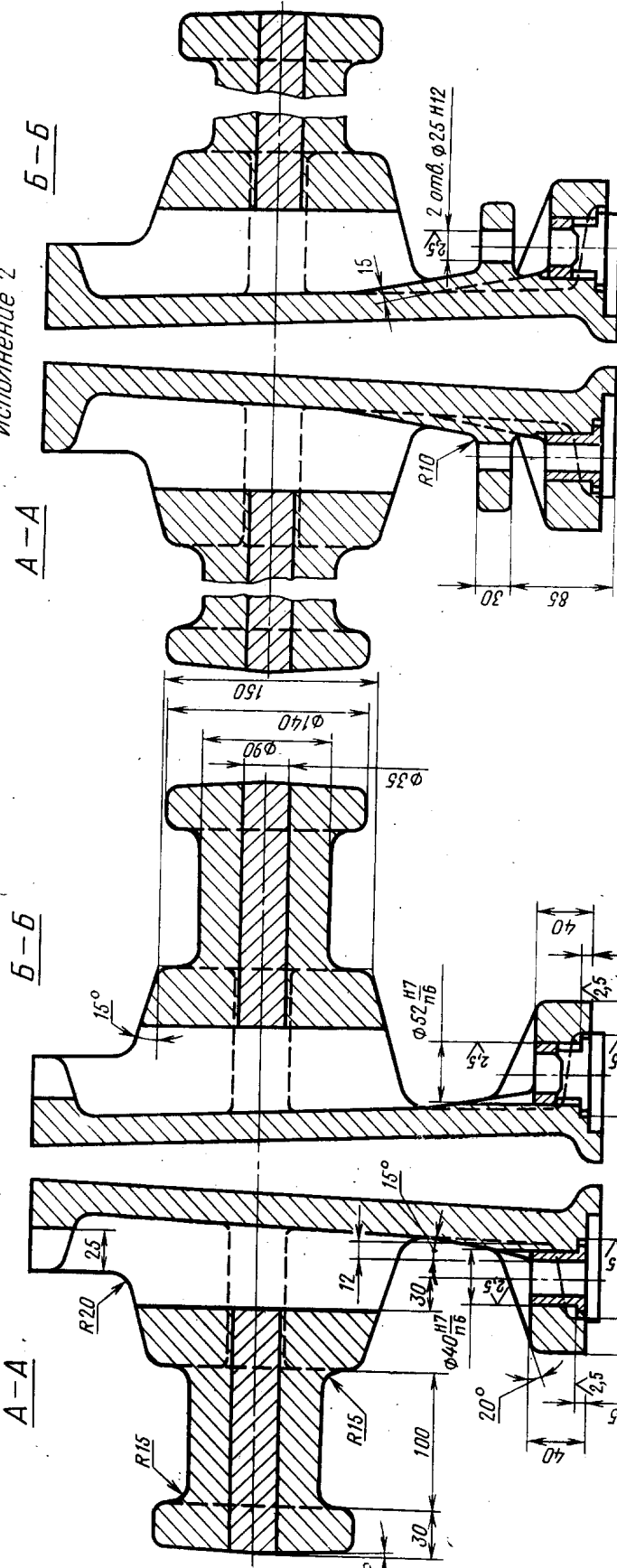
Б-Б



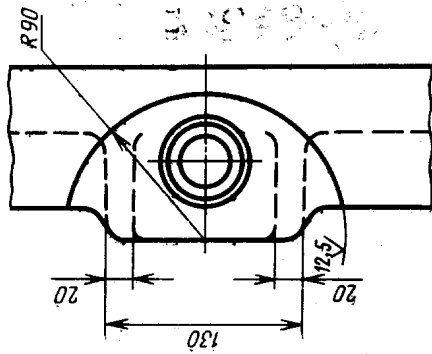
При H свыше 250 мм

Исполнение 1

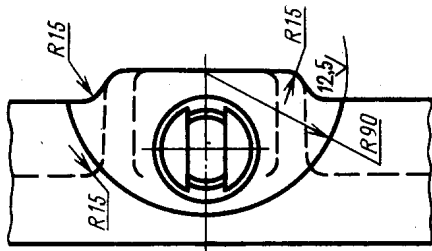
Исполнение 2



Вид И
ушко



Вид К
ушко



Размеры в мм

| Обозначение опок | Применяемость | | L | B | H (пред. откл. ±1,5) | A | | L ₁ | L ₂ | B ₁ | B ₂ | l | t ₁ | l _a | a | b | b ₁ | h | h ₁ | Количество рядов венти- ляционных отверстий | Мак- к |
|------------------|---------------|---|------|------|-------------------------------|---|--------|----------------|----------------|----------------|----------------|------|----------------|----------------|-----|-----|----------------|-----|----------------|--|-----------|
| | Исполнения | 1 | | | | 2 | Номин. | | | | | | | | | | | | | | |
| 0270-0211 | 0270-0212 | | | | 200 | | | | | | | | | | | | | 120 | 60 | 2 | 5 |
| 0213 | 0214 | | | | 250 | | | | | | | | | | | | | 150 | 85 | | 6 |
| 0215 | 0216 | | | 1000 | 300 | | | | | 1180 | 1300 | | | 450 | | 200 | 250 | 180 | 70 | 3 | 6 |
| 0217 | 0218 | | | | 350 | | | | | | | | | | | | | 210 | 55 | 4 | 6 |
| 0219 | 0220 | | 1600 | | 400 | | 1760 | 1780 | 2160 | | | 1300 | 480 | | 280 | | | 240 | 80 | | 7 |
| 0221 | 0222 | | | | 200 | | | | | | | | | | | | | 120 | 60 | 2 | 5 |
| 0223 | 0224 | | | | 250 | | | | | | | | | | | | | 150 | 85 | | 6 |
| 0225 | 0226 | | | 1200 | 300 | | | | | 1380 | 1500 | | | 550 | | 240 | 300 | 180 | 70 | 3 | 6 |
| 0227 | 0228 | | | | 350 | | | | | | | | | | | | | 210 | 55 | 4 | 7 |
| 0270-0229 | 0270-0230 | | | | 400 | | | | | | | | | | | | | 240 | 80 | | 7 |

Размеры в мм

| Обозначение опок Исполнения | | Применяемость | | L | B | H (пред. откл. ±1,5) | A | | L ₁ | L ₂ | B ₁ | B ₂ | l | l ₁ | l ₂ | a | b | b ₁ | h | h ₁ | Количество рядов венти- ляционных отверстий | Масса, кг |
|--------------------------------|-----------|---------------|---|------|------|-------------------------------|---|----------|----------------|----------------|----------------|----------------|-----|----------------|----------------|-----|-----|----------------|-----|----------------|--|--------------|
| | | Исполнения | 1 | | | | 2 | Номинал. | | | | | | | | | | | | | | |
| 0270-0231 | 0270-0232 | | | | | 200 | | | | | | | | | | | | | 120 | 60 | 2 | 613 |
| 0233 | 0234 | | | | | 250 | | | | | | | | | | | | | 150 | 85 | | 656 |
| 0235 | 0236 | | | 1000 | | 300 | | | | | 1180 | 1300 | | | 450 | | 200 | 250 | 180 | 70 | 3 | 695 |
| 0237 | 0238 | | | | | 350 | | | | | | | | | | | | | 210 | 55 | 4 | 730 |
| 0239 | 0240 | | | | | 400 | | | | | | | | | | 260 | | | 240 | 80 | | 772 |
| 0241 | 0242 | | | 1800 | | 200 | | 2000 | 1980 | 2400 | | | 550 | | | | | | 120 | 60 | 2 | 663 |
| 0243 | 0244 | | | | | 250 | | | | | | | | | | | | | 150 | 85 | | 716 |
| 0245 | 0246 | | | | 1200 | 300 | | ±1,0 | | | 1380 | 1500 | 550 | | | | 240 | 300 | 180 | 70 | 3 | 765 |
| 0247 | 0248 | | | | | 350 | | | | | | | | | | | | | 210 | 55 | 4 | 810 |
| 0249 | 0250 | | | | | 400 | | | | | | | | | | | | | 240 | 80 | | 860 |
| 0251 | 0252 | | | | | 200 | | | | | | | | | | | | | 120 | 60 | 2 | 698 |
| 0253 | 0254 | | | | | 250 | | | | | | | | | | | | | 150 | 85 | | 750 |
| 0255 | 0256 | | | 2000 | 1000 | 300 | | 2200 | 2180 | 2600 | 1180 | 1300 | 575 | | 450 | 285 | 200 | 250 | 180 | 70 | 3 | 798 |
| 0257 | 0258 | | | | | 350 | | | | | | | | | | | | | 210 | 55 | 4 | 849 |
| 0270-0259 | 0270-0260 | | | | | 400 | | | | | | | | | | | | | 240 | 80 | | 897 |

Пример условного обозначения опоки L=1600 мм, B=1000 мм, H=400 мм, исполнения I:
Опока 0270-0219 ГОСТ 15010-69

То же, исполнения 2:

Опока 0270-0220 ГОСТ 15010-69

(Измененная редакция, Изм. № 1)

3. Исполнение 2 только для нижних опок, применяемых при способе спаривания на штырь.

4. По требованию заказчика допускается:

а) применение направляющей втулки 0290-1354 ГОСТ 15019-69;

б) выполнение ребер-крестовин в соответствии с контуром моделей.

5. Неуказанные радиусы — 8 мм.

6. В местах сопряжения ребер, цапф, ушек и платиков со стенками опок, а также на радиусах опок вентиляционные отверстия не делать.

7. Технические требования на опоки — по ГОСТ 8909-75.