

**ОПОКИ ЛИТЕЙНЫЕ ЦЕЛЬНОЛИТЫЕ ЧУГУННЫЕ
ПРЯМОУГОЛЬНЫЕ РАЗМЕРАМИ В СВЕТУ:
ДЛИНОЙ от 1600 до 2000 мм, ШИРИНОЙ 1000; 1200 мм,
ВЫСОТОЙ 450; 500 мм**

**ГОСТ
15011-69***

Конструкция и размеры

Rectangular iron all-cast moulding boxes having inside dimensions:
length from 1600 to 2000 mm, width 1000; 1200 mm,
height 450; 500 mm.
Construction and dimensions

Взамен
МН 2016-61

Постановлением Комитета стандартов, мер и измерительных приборов при Совете Министров СССР от 23 сентября 1969 г. № 1062 срок введения установлен

с 01.01 1971 г.

Проверен в 1980 г. Срок действия ограничен

до 01.01 1991 г.

Несоблюдение стандарта преследуется по закону

1. Настоящий стандарт распространяется на литейные цельнолитые чугунные прямоугольные опоки, предназначенные для изготовления песчаных литейных форм при машинной, пескометной и ручной формовке.

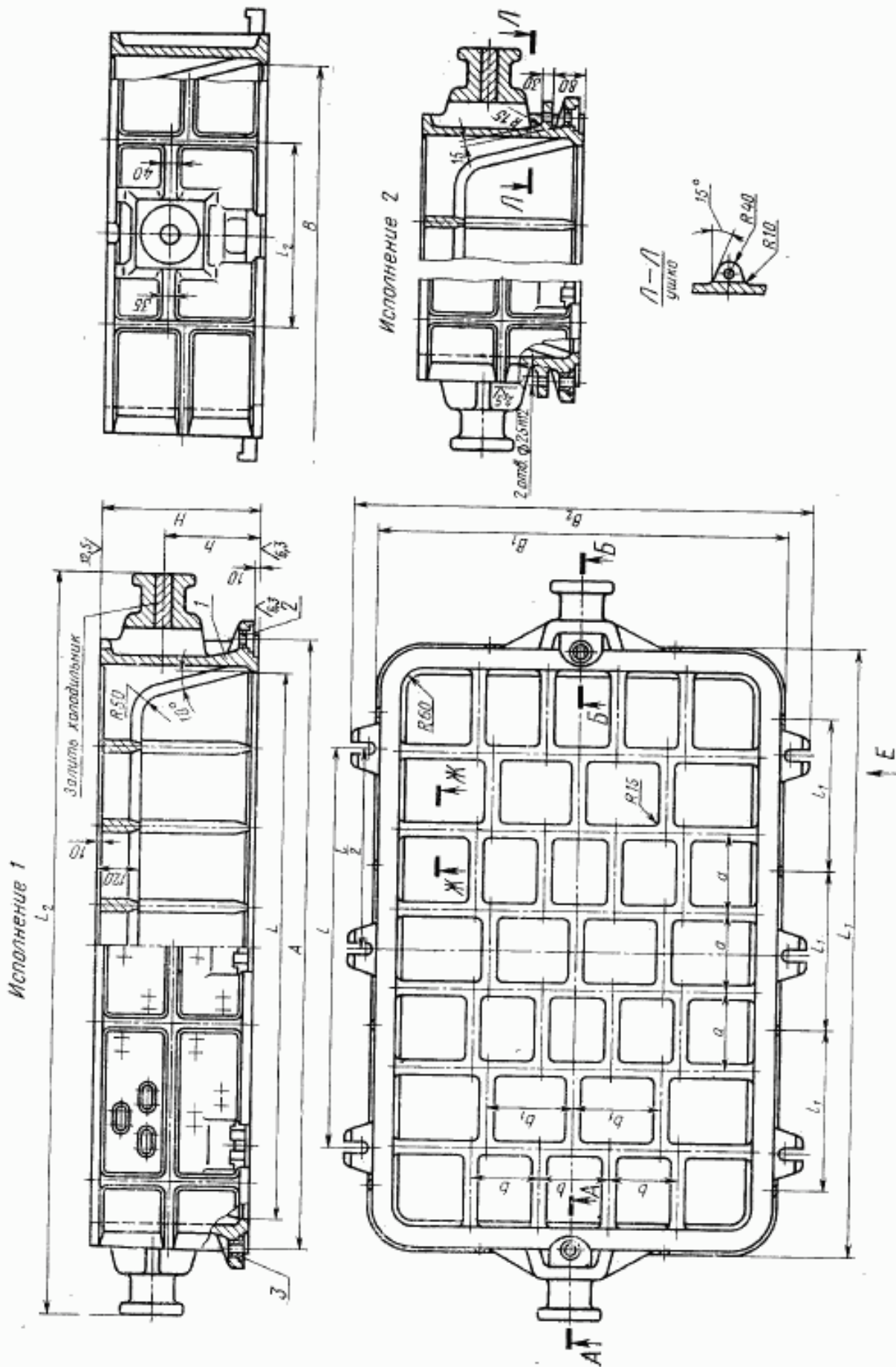
Стандарт не распространяется на опоки, применяемые при формовке методом прессования под высоким удельным давлением.

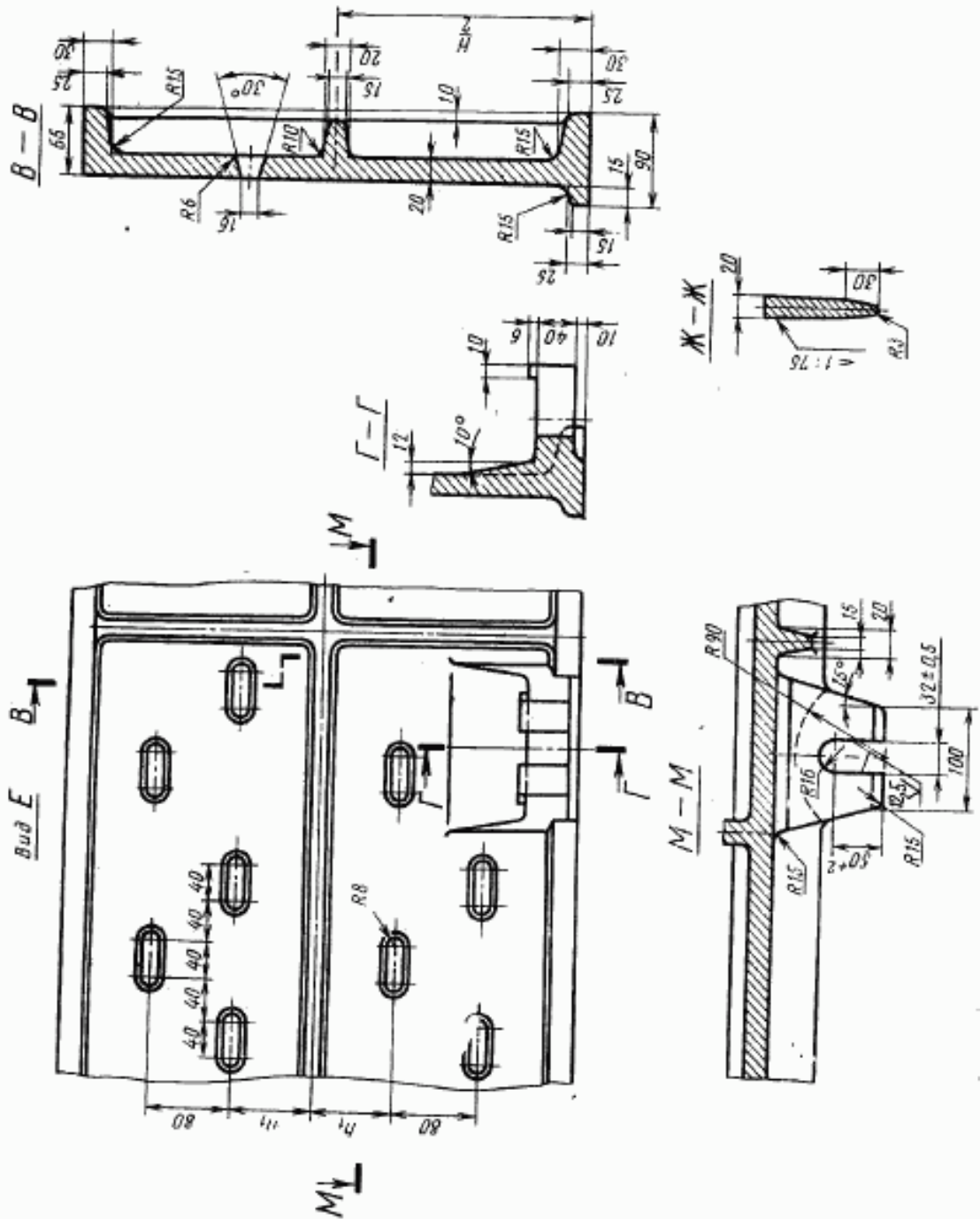
2. Конструкция и размеры опок должны соответствовать указанным на чертеже и в таблице.

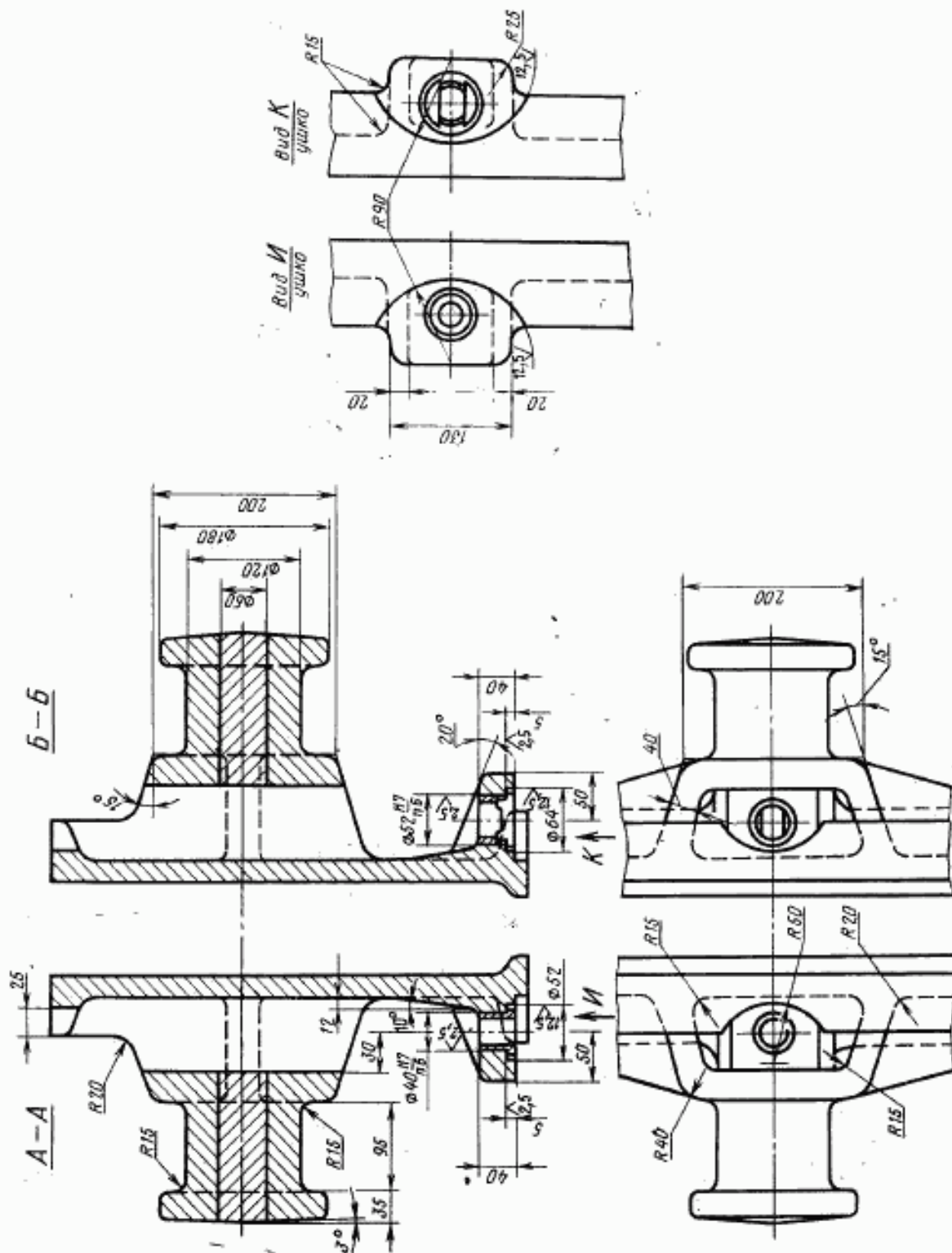
Издание официальное

Перепечатка воспрещена

* Переиздание (ноябрь 1981 г.) с Изменением № 1,
утвержденным в июле 1980 г.; пост. № 3538 от 10.07. 1980 г.
(ИУС 9-80).







Размеры в мм

Обозначение опоки	Применяемость		L	B	H (пред. откл. ±2,0)	A		L ₁	L ₂	B ₁	B ₂	l	l ₁	l ₂	e	b	b ₁	A	A ₁	Масса, кг
	Исполнения					Номина.	Пред. откл.													
	1	2																		
0270-0271	0270-0272				450					1180	1300	1200		450		200	250	270	65	826
0273	0274		1600	1000	500	±0,5	1780	2160		1380	1500	1300		550	230	240	300	300	85	873
0275	0276			1200	450					1180	1300			450		200	250	270	65	872
0277	0278				500					1380	1500	1300		550		240	300	300	85	917
0279	0280			1000	450					1180	1300			450		200	250	270	65	768
0281	0282		1800		500		1980	2400		1380	1500	1500		550	260	240	300	300	85	812
0283	0284			1200	450	±1,0				1380	1500			550		240	300	300	85	926
0285	0286				500					1180	1300			450		200	250	270	65	822
0287	0288		2000	1000	450		2180	2600		1180	1300	1200		575	285	200	250	270	65	822
0270-0289	0270-0290				500													300	85	871

Пример условного обозначения опоки L=1600 мм, B=1000 мм, H=500 мм, исполнения 1:
Опока 0270-0273 ГОСТ 15011—69

То же, исполнения 2:

Опока 0270-0274 ГОСТ 15011—69

(Измененная редакция, Изм. № 1)

3. Исполнение 2 только для нижних опоки, применяемых при способе спаривания на штырь.

4. По требованию заказчика допускается:

а) применение направляющей втулки 0290-1354 ГОСТ 15019—69;

б) выполнение ребер-крестовин в соответствии с контуром моделей.

5. Неуказанные радиусы — 8 мм.

6. В местах сопряжения ребер, цапф, ушек и платиков со стенками опоки, а также на радиусах вентиляционных отверстия не делать.

7. Технические требования на опоки — по ГОСТ 8909—75.