

**ОПОКИ ЛИТЕЙНЫЕ ЦЕЛЬНОЛИТЫЕ ЧУГУННЫЕ
ПРЯМОУГОЛЬНЫЕ РАЗМЕРАМИ В СВЕТУ:
ДЛИНОЙ 2000; 2200 мм, ШИРИНОЙ от 1200 до 1800 мм,
ВЫСОТОЙ 500; 600 мм**

**ГОСТ
15015-69***

Конструкция и размеры

Rectangular iron all-cast moulding boxes having inside dimensions:
length 2000; 2200 mm, width from 1200 to 1800 mm, height from 500; 600 mm.
Construction and dimensions

МН 2020-61

Постановлением Комитета стандартов, мер и измерительных приборов при Совете Министров СССР от 23 сентября 1969 г.
№ 1062 срок введения установлен

с 01.01 1971 г.

Проверен в 1980 г. Срок действия ограничен

до 01.01 1991 г.

Несоблюдение стандарта преследуется по закону

1. Настоящий стандарт распространяется на литейные цельнолитые чугунные прямоугольные опоки, предназначенные для изготовления песчаных литейных форм при машинной, пескометной и ручной формовке.
2. Конструкция и размеры опок должны соответствовать указанным на чертеже и в таблице.

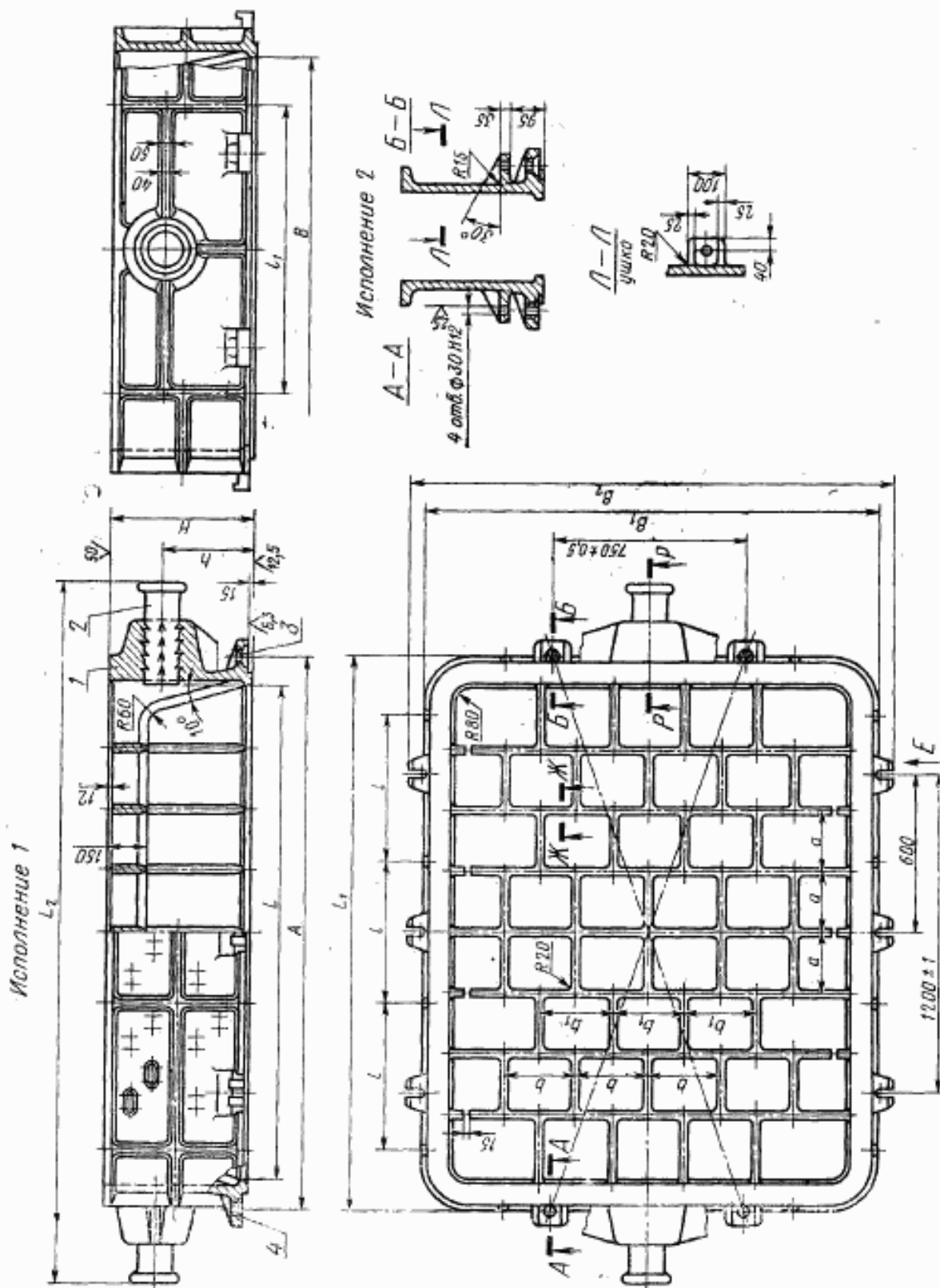
Издание официальное

Перепечатка воспрещена

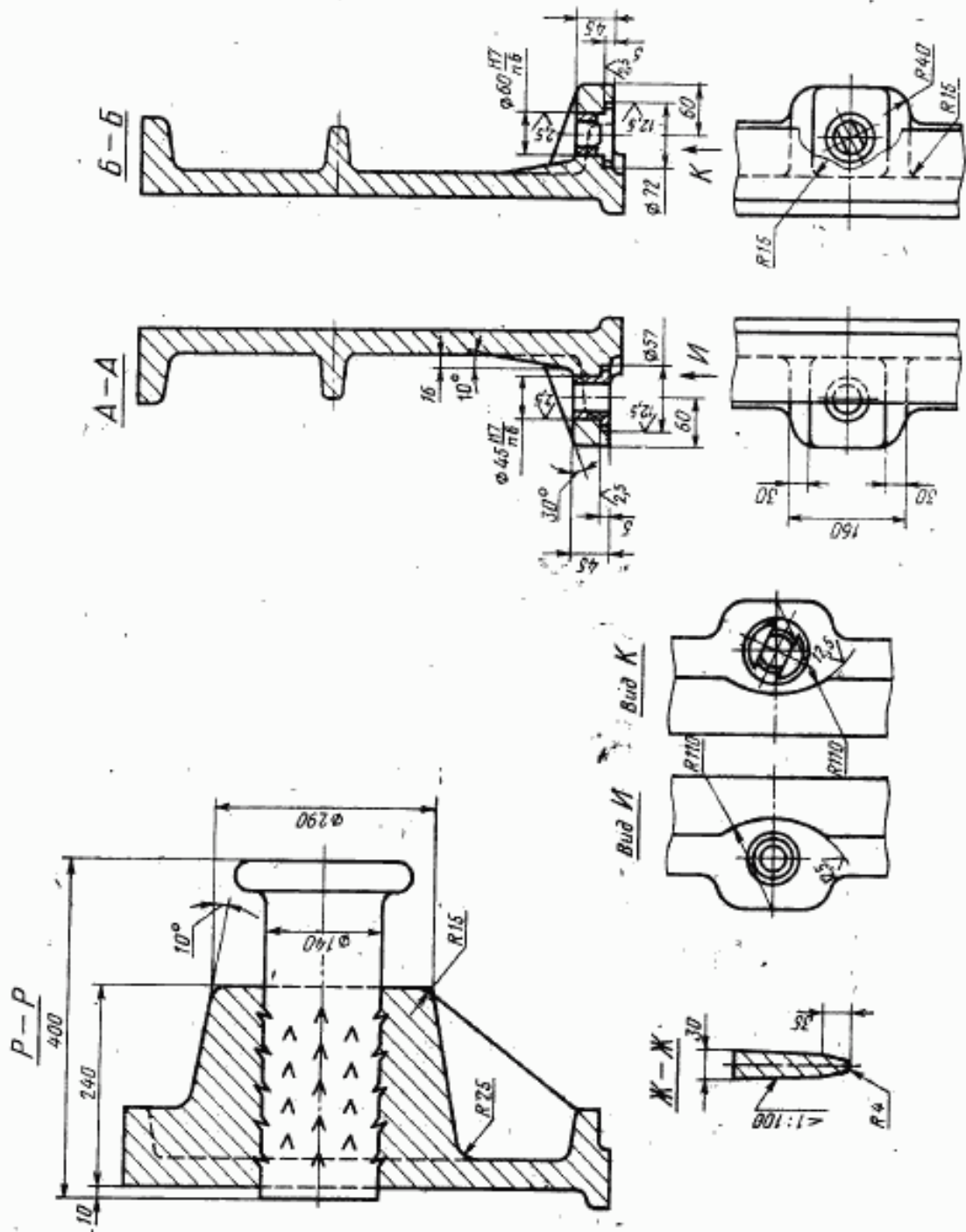
* Переиздание (ноябрь 1981 г.) с Изменением № 1,
утвержденным в июле 1980 г.; пост. № 3539 от 10.07 1980 г.
(ИУС 9-80).

7 Зав. 1288

97



1—корпус; 2—панфа 0298—0156 ГОСТ 15020—69 (2 шт.); 3—штулка направляющая 0290-1256 ГОСТ 15019—69 (2 шт.); 4—штулка центрирующая 0290-1056 ГОСТ 15019—69 (2 шт.).



Размеры в мм

| Обозначение опоки: Исполнения | | Применимость | | L | B | H (пред. откл. ±2,0) | A (пред. откл. ±1,0) | L ₁ | L ₂ | B ₁ | B ₂ | f | r ₁ | a | b | b ₁ | h | h ₁ | Масса, кг |
|----------------------------------|---|--------------|-----------|------|------|-------------------------------|-------------------------------|----------------|----------------|----------------|----------------|-----|----------------|-----|-----|----------------|-----|----------------|--------------|
| | | 1 | 2 | | | | | | | | | | | | | | | | |
| 1 | 2 | 0270-0351 | 0270-0352 | 2000 | 1200 | 500 | 2200 | 2240 | 2820 | 1440 | 1560 | 550 | 900 | 250 | 200 | 250 | 300 | 65 | 1940 |
| | | 0353 | 0354 | | | | | | | | | | | | | | | | 1105 |
| 1 | 2 | 0355 | 0356 | 2000 | 1400 | 500 | 2200 | 2240 | 2820 | 1640 | 1760 | 550 | 1000 | 250 | 200 | 250 | 300 | 65 | 2035 |
| | | 0357 | 0358 | | | | | | | | | | | | | | | | 2196 |
| 1 | 2 | 0359 | 0360 | 2000 | 1600 | 500 | 2200 | 2240 | 2820 | 1840 | 1960 | 550 | 1100 | 250 | 200 | 250 | 300 | 65 | 2130 |
| | | 0361 | 0362 | | | | | | | | | | | | | | | | 2305 |
| 1 | 2 | 0363 | 0364 | 2000 | 1400 | 500 | 2200 | 2240 | 2820 | 1640 | 1760 | 550 | 1000 | 250 | 200 | 250 | 300 | 65 | 2128 |
| | | 0365 | 0366 | | | | | | | | | | | | | | | | 2300 |
| 1 | 2 | 0367 | 0368 | 2000 | 1600 | 500 | 2200 | 2240 | 2820 | 1840 | 1960 | 550 | 1100 | 250 | 200 | 250 | 300 | 65 | 2230 |
| | | 0369 | 0370 | | | | | | | | | | | | | | | | 2410 |
| 1 | 2 | 0371 | 0372 | 2000 | 1800 | 500 | 2200 | 2240 | 2820 | 2040 | 2160 | 550 | 1200 | 250 | 200 | 250 | 300 | 65 | 2310 |
| | | 0270-0373 | 0270-0374 | | | | | | | | | | | | | | | | 2505 |

Пример условного обозначения опоки L=2000 мм, B=1600 мм, H=600 мм, исполнения 1:
Опока 0270-0361 ГОСТ 15015—69

То же, исполнения 2:

Опока 0270-0362 ГОСТ 15015—69

(Измененная редакция, Изм. № 1)

3. Исполнение 2 только для нижних опоки, применяемых при способе спаривания на штырь.

4. По требованию заказчика допускается:

а) применение направляющей втулки 0290-1356 ГОСТ 15019—69;

б) выполнение ребер-крестовин в соответствии с контуром моделей.

5. Неуказанные радиусы — 10 мм.

6. В местах сопряжения ребер, цапф, ушек и платиков со стенками опоки, а также на радиусах опоки вентиляционные отверстия не делать.

7. Технические требования на опоки — по ГОСТ 8909—75.