

**ОПКИ ЛИТЕЙНЫЕ ЦЕЛЬНОЛИТЫЕ ИЗ АЛЮМИНИЕВЫХ
И МАГНИЕВЫХ СПЛАВОВ ПРЯМОУГОЛЬНЫЕ РАЗМЕРАМИ
В СВЕТУ:**

**ДЛИНОЙ ОТ 600 ДО 800 мм, ШИРИНОЙ 500; 600 мм,
ВЫСОТОЙ ОТ 125 ДО 200 мм.**

**ГОСТ
15495—91**

Конструкция

Rectangular all-cast moulding boxes of aluminium
and magnesium alloys having inside dimensions:
length from 600 to 800 mm, width 500; 600 mm, height from 125 to 200 mm.
Construction

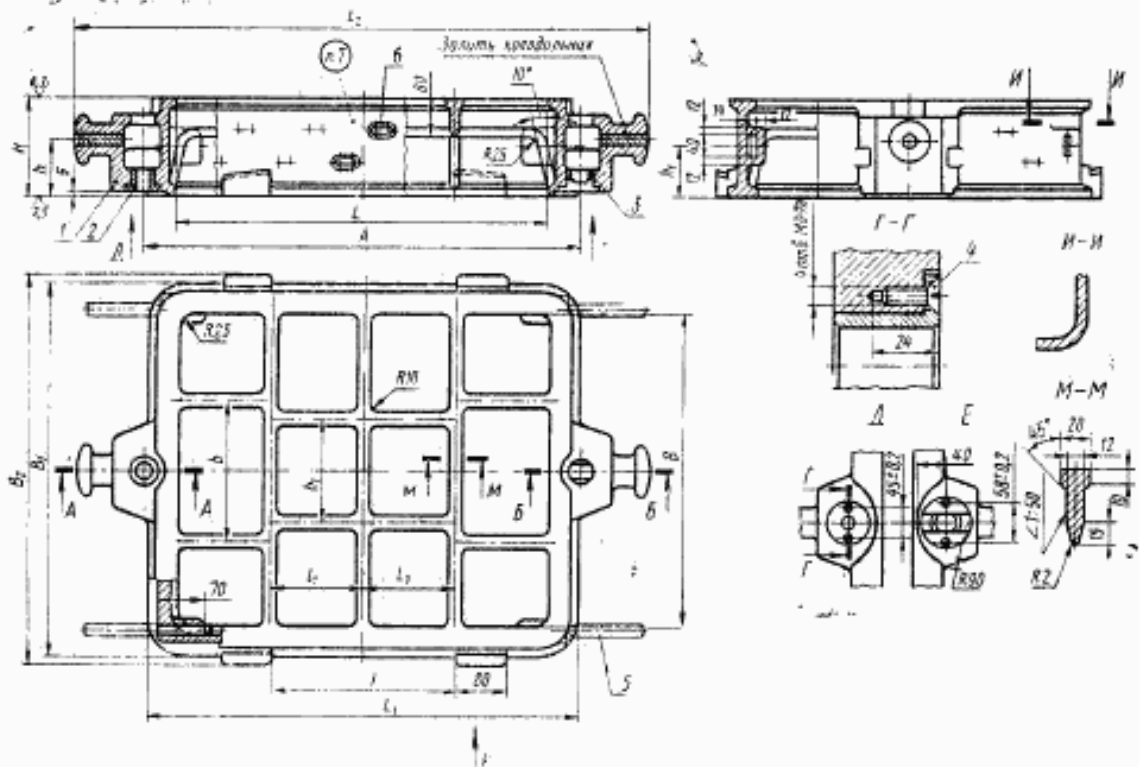
ОКП 39 6401

Дата введения 01.01.93

Настоящий стандарт распространяется на литейные цельнолитые прямоугольные опоки из алюминиевых и магниевых сплавов, предназначенные для изготовления песчаных литейных форм при машинной и ручной формовке.

Требования пп. 1—4 настоящего стандарта являются обязательными, другие требования настоящего стандарта являются рекомендуемыми.

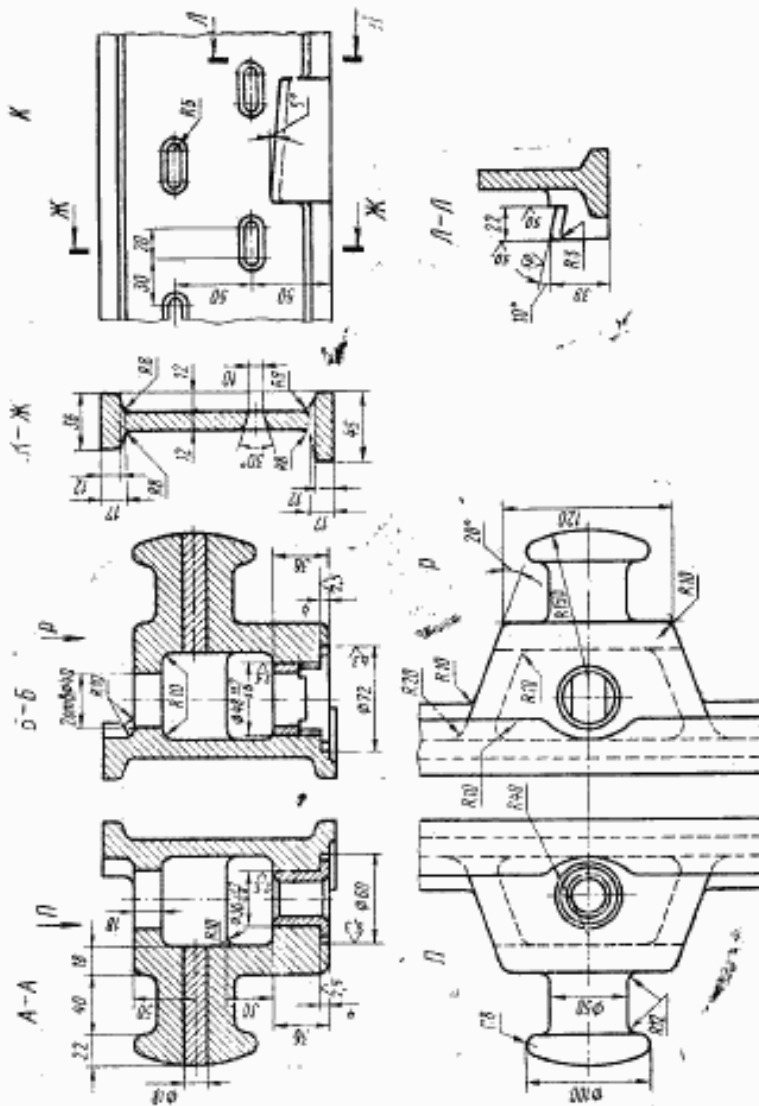
1. Конструкция и размеры опок должны соответствовать указанным на чертеже и в таблице.



1 — корпус; 2 — центрирующая втулка 0290-2621 по ГОСТ 15019 (1 шт.); 3 — направляющая втулка 0290-2631 (по требованию потребителя 0290-2632) по ГОСТ 15019 (1 шт.); 4 — анкет А.Мб—6г×20.58.06 по ГОСТ 17475 (4 шт.); 5 — ручка вставки по ГОСТ 15022 (4 шт.); 6 — вентиляционные отверстия: 2 ряда для опок высотой 150 мм, 3 ряда для опок высотой 200 мм (по требованию потребителя допускается вентиляционные отверстия не делать)

Издание официальное

Настоящий стандарт не может быть полностью или частично воспроизведен, тиражирован и распространен без разрешения Госстандарта СССР



| Обозначение опоки По классификации ЕСКД | По МН 81—89 | Применяемость опоки из сплавов | | L | B | H ±1,0 | A ±0,2 | L ₁ | L ₂ | B ₁ | B ₂ | t | t ₁ | b | b ₁ | h | h ₁ | Масса опоки из сплавов, кг | |
|---|----------------|--------------------------------------|----------------|-----|-----|-----------|-----------|----------------|----------------|----------------|----------------|-----|----------------|-----|----------------|-----|----------------|-------------------------------|-------|
| | | алюми- евых | магни- евых | | | | | | | | | | | | | | | включи- тельно | макс. |
| Г 002.297251.049 | 0264-0091 | | | | | 125 | | | | | 590 | 620 | | 220 | 165 | 65 | 60 | 24 | 16,8 |
| Г 002.297251.050 | 0264-0092 | | | | 500 | 150 | | | | | | | | | | 80 | 70 | 26 | 18,2 |
| Г 002.297251.051 | 0264-0093 | | | 600 | | 200 | 700 | 690 | 920 | | | 300 | 150 | | | 120 | 100 | 29 | 20,3 |
| Г 002.297251.052 | 0264-0094 | | | | | 125 | | | | | | | | | | 65 | 60 | 26 | 18,2 |
| Г 002.297251.053 | 0264-0095 | | | | | 150 | | | | | | | | | | 80 | 70 | 28 | 19,6 |
| Г 002.297251.054 | 0264-0096 | | | | 600 | 200 | | | | 690 | 720 | | 260 | 200 | | 120 | 100 | 31 | 21,7 |
| Г 002.297251.055 | 0264-0097 | | | | | 125 | | | | | | | | | | 65 | 60 | 25 | 17,5 |
| Г 002.297251.056 | 0264-0098 | | | 700 | | 150 | 800 | 790 | 1020 | | | 375 | 175 | | | 80 | 70 | 28 | 19,6 |
| Г 002.297251.057 | 0264-0099 | | | | | 200 | | | | | | | | | | 120 | 100 | 33 | 23,0 |
| Г 002.297251.058 | 0264-0100 | | | | | 125 | | | | | | | | | | 65 | 60 | 25 | 17,5 |
| Г 002.297251.059 | 0264-0101 | | | 800 | | 150 | | | | 590 | 620 | 450 | 200 | 290 | | 80 | 70 | 28 | 19,6 |

Пример условного обозначения опоки $L=600$ мм, $B=500$ мм, $H=150$ мм из алюминиевого сплава:

Опока Г002.297251.050 АЛ ГОСТ 15495—91

То же, из магниевого сплава:

Опока Г002.297251.050 МЛ ГОСТ 15495—91

2. Неуказанные радиусы — 5 мм.
3. Технические требования по ГОСТ 15506.
4. В местах сопряжения ребер, цапф и платиков со стенками опок вентиляционные отверстия не делать.
5. По требованию потребителя допускается:
 - а) ребра-крестовины не выполнять;
 - б) ребра-крестовины выполнять в соответствии с контуром моделей.

ИНФОРМАЦИОННЫЕ ДАННЫЕ

1. РАЗРАБОТАН И ВНЕСЕН Техническим комитетом по стандартизации 224 «Технологическая оснастка»

РАЗРАБОТЧИКИ

С. С. Ткаченко; Р. Б. Евдаев; М. Ф. Калинина, руководитель темы; В. С. Золотова; В. М. Самков; В. С. Дорфман; В. Н. Славянский

2. УТВЕРЖДЕН И ВВЕДЕН В ДЕЙСТВИЕ Постановлением Комитета стандартизации и метрологии СССР от 06.12.91 № 1873.
3. Срок проверки — 1997 г.,
периодичность проверки — 5 лет.

4. ВЗАМЕН ГОСТ 15495—70

5. ССЫЛОЧНЫЕ НОРМАТИВНО-ТЕХНИЧЕСКИЕ ДОКУМЕНТЫ

| Обозначение НТД, на который дана ссылка | Номер пункта |
|--|--------------|
| ГОСТ 15019—69 | 1 |
| ГОСТ 15022—69 | 1 |
| ГОСТ 15506—91 | 3 |
| ГОСТ 17475—80 | 1 |