

УГОЛЬНИКИ ФЛАНЦЕВЫЕ С УГЛОМ НАКЛОНА  $135^\circ$   
 ДЛЯ СОЕДИНЕНИЙ  
 ТРУБОПРОВОДОВ ПО ВНУТРЕННЕМУ КОНУСУ  
 Конструкция и размеры

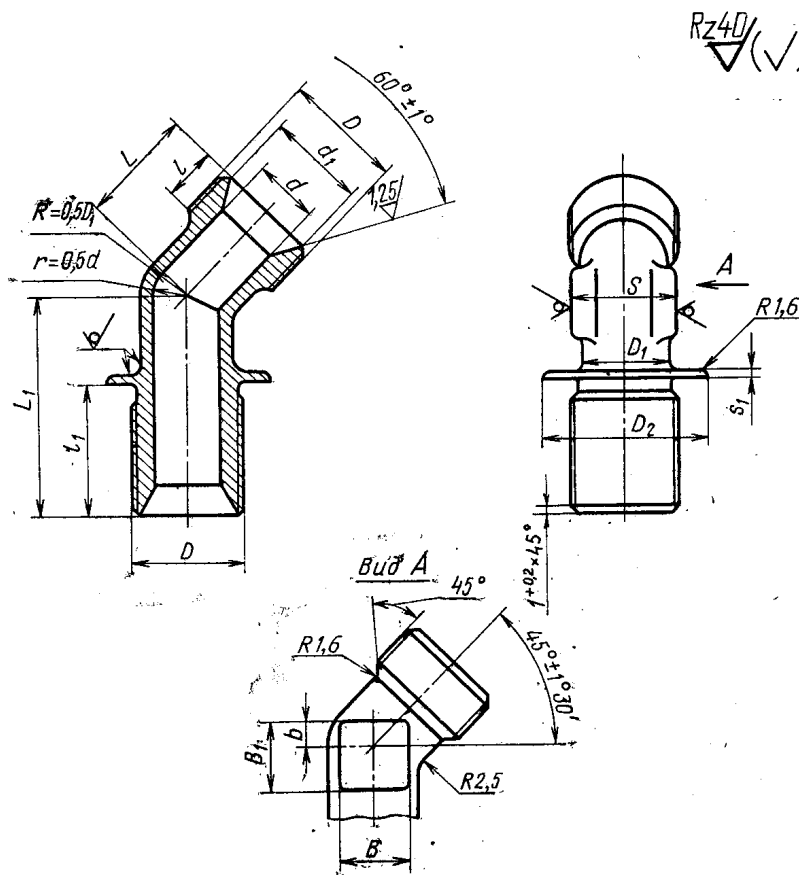
ГОСТ  
 16055-70

Flange union elbows with slope angle  $135^\circ$  for tube connections on internal cone.  
 Construction and dimensions

Постановлением Комитета стандартов, мер и измерительных приборов при Совете Министров СССР от 5 июня 1970 г.  
 № 839 срок введения установлен с 01.01.71

Несоблюдение стандарта преследуется по закону

1. Конструкция и размеры фланцевых угольников должны соответствовать указанным на чертеже и в таблице.



| Наружный диаметр труб $D_H$ | $d$ | $d_1$ | Резьба $D$ | $D_1$ | $D_2$ | $S$ | Прел. откл. |       |     |       | $b$ | $B$ | $B_1$ | Масса 100 шт. в кг |           |
|-----------------------------|-----|-------|------------|-------|-------|-----|-------------|-------|-----|-------|-----|-----|-------|--------------------|-----------|
|                             |     |       |            |       |       |     | $l$         | $l_1$ | $L$ | $L_1$ |     |     |       |                    |           |
|                             |     |       |            |       |       |     | $\pm 0,4$   |       |     |       |     |     |       |                    | $\pm 0,2$ |
| 6                           | 4   | 11,0  | M14×1,5    | 9     | 22    | 12  | 9           | 25    | 18  | 36    | 1,5 | 2   | 5     | 6                  | 3,50      |
| 8                           | 6   | 13,0  | M16×1,5    | 11    | 24    | 14  |             |       | 19  | 38    |     |     | 7     | 7                  | 4,50      |
| 10                          | 8   | 15,0  | M18×1,5    | 13    | 26    | 17  |             |       | 20  | 40    |     |     | 9     | 9                  | 5,65      |
| 12                          | 10  | 17,0  | M20×1,5    | 15    | 28    | 19  |             |       | 22  | 42    |     |     | 10    | 10                 | 7,10      |
| 14                          | 12  | 19,0  | M22×1,5    | 17    | 30    | 22  | 11          | 28    | 24  | 46    | 1,5 | 4   | 13    | 13                 | 8,40      |
| 16                          | 14  | 21,0  | M24×1,5    | 19    | 35    | 24  |             |       | 29  | 48    |     |     | 15    | 15                 | 10,15     |
| 18                          | 16  | 24,0  | M27×1,5    | 22    | 38    | 24  | 12          | 30    | 26  | 50    | 2,5 | 5   | 17    | 16                 | 12,05     |
| 20                          | 18  | 27,0  | M30×1,5    | 24    | 42    | 27  |             |       | 31  | 52    |     |     | 18    | 18                 | 14,20     |
| 22                          | 20  | 29,0  | M33×1,5    | 26    | 45    | 30  | 13          | 33    | 28  | 58    | 2,5 | 6   | 20    | 20                 | 16,80     |
| 24                          | 22  | 29,0  | M33×1,5    | 28    | 45    | 30  |             |       | 31  | 52    |     |     | 21    | 21                 | 19,75     |
| 25                          | 23  | 32,0  | M36×1,5    | 29    | 48    | 32  | 13          | 33    | 31  | 56    | 2,5 | 7   | 22    | 21                 | 21,13     |
| 28                          | 26  | 35,0  | M39×1,5    | 32    | 50    | 32  |             |       | 32  | 58    |     |     | 22    | 22                 | 26,10     |
| 30                          | 28  | 35,5  | M39×1,5    | 34    | 50    | 36  | 13          | 33    | 32  | 58    | 2,5 | 8   | 25    | 22                 | 29,25     |
| 32                          | 30  | 38,0  | M42×1,5    | 37    | 55    | 41  |             |       | 33  | 58    |     |     | 25    | 25                 | 32,55     |
| 34                          | 32  | 41,0  | M45×1,5    | 39    | 60    | 41  | 13          | 33    | 34  | 58    | 2,5 | 9   | 26    | 26                 | 35,67     |
| 36                          | 34  | 44,0  | M48×1,5    | 41    | 65    | 46  |             |       | 36  | 60    |     |     | 26    | 30                 | 39,01     |
| 38                          | 36  | 44,0  | M48×1,5    | 43    | 65    | 46  | 13          | 33    | 36  | 60    | 2,5 | 10  | 28    | 28                 | 42,20     |
|                             |     |       |            |       |       |     |             |       |     |       |     |     |       |                    |           |

2. Материал: штамповки из стали марок 45, 38ХА, 12Х18Н9Т (Х18Н9Т), 13Х11Н2В2МФ (1Х12Н2ВМФ).

3. Технические требования — по ГОСТ 16078—70.

Пример условного обозначения фланцевого угольника к трубопроводу  $D_H$  16 из стали марки 45:

*Угольник фланцевый 16—022 ГОСТ 16055—70*

То же, из стали марки 38ХА:

*Угольник фланцевый 16—021 ГОСТ 16055—70*

То же, из стали марки 12Х18Н9Т:

*Угольник фланцевый 16—021 ГОСТ 16055—70*

То же, из стали марки 13Х11Н2В2МФ:

*Угольник фланцевый 16—011 ГОСТ 16055—70*

То же, для изделий авиационной и общей техники:

*Угольник фланцевый 16—022А ГОСТ 16055—70*

*Угольник фланцевый 16—021А ГОСТ 16055—70*

*Угольник фланцевый 16—012А ГОСТ 16055—70*

*Угольник фланцевый 16—011А ГОСТ 16055—70*