

ПРОХОДНИКИ ВВЕРТНЫЕ ПОД РЕЗИНОВОЕ
УПЛОТНЕНИЕ ДЛЯ СОЕДИНЕНИЙ
ТРУБОПРОВОДОВ ПО ВНУТРЕННЕМУ КОНУСУ

Конструкция и размеры

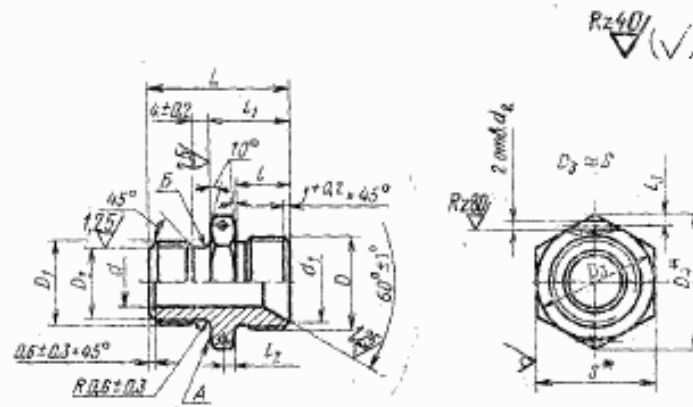
Screwed unions for rubber packer
for tube connections on internal cone.
Construction and dimensions

ГОСТ
16070-70*

Постановлением Комитета стандартов, мер и измерительных приборов при Совете Министров СССР от 5 июня 1970 г.
№ 839 срок введения установлен с 01.01.71

Несоблюдение стандарта преследуется по закону

1. Конструкция и размеры ввертных проходников должны соответствовать указанным на чертеже и в таблице.



* Размеры для справок.

Издание официальное

Перепечатка воспрещена

★

* Переиздание (июнь 1987 г.) с Изменениями № 1, 2,
утвержденными в декабре 1980 г., феврале 1986 г.
(ИУС 3-81, 5-86).

Размеры, мм

Наружный диаметр труб D_n	d	d_1	d_2 Пред. откл. +0,12 -0,05	Резьба		D_2 Пред. откл. по А11	D_4	S	Пред. откл.					Масса 100 шт. в кг		
				D	D_1				t	t_1			L			
										$\pm 0,4$	$\pm 0,2$				$\pm 0,4$	
6	4	11,0	1,5	M14×1,5	M10	7,6	19,6	17	13	18	2,5	2,0	29	1,80		
8	6	13,0		M16×1,5	M12×1,5	9,6	21,9	19						31	2,34	
10	8	15,0		M18×1,5	M14×1,5	11,6	25,4	22						31	2,77	
12	10	17,0		M20×1,5	M16×1,5	13,6	27,7	24						32	3,41	
14	12	19,0		M22×1,5	M20×1,5	17,6	31,2	27						33	3,93	
16	14	21,0		M24×1,5	M22×1,5	19,6	34,6	30						37	4,49	
18	16	24,0		2,0	M27×1,5	M24×1,5	21,6	36,9	32	15	23	4,0	2,5	39	6,68	
20	18	27,0			M30×1,5	M27×1,5	24,6	41,6	36						41	6,44
22	20	29,0			M33×1,5	M30×1,5	27,6	47,3	41						41	7,05
24	22	32,0			M36×1,5	M33×1,5	30,6	53,1	46						43	7,73
28	26	35,0			M39×1,5	M36×1,5	33,6	57,7	50						44	9,54
30	28	35,5			M42×1,5	M39×1,5	36,6	57,7	50						45	12,30
32	30	38,0	M45×1,5							M42×1,5	39,6	63,5	55	15,32		
34	32	41,0	M48×1,5							M45×1,5	42,6	63,5	55	16,34		
36	34	44,0												18,68		
38	36															

(Измененная редакция, Изм. № 1).

2. Материал: сталь марок 45, 38ХА, 13Х11Н2В2МФ (1Х12Н2ВМФ).

3. Допуски торцового бienia поверхности А и радиального — поверхности Б относительно оси резьбы D_1 — 0,08 мм.

(Измененная редакция, Изм. № 2).

4. Покрытие кадмием (цинком) поверхности Б не допускается.

5. Технические требования — по ГОСТ 16078—70.

Пример условного обозначения свертного проходника к трубопроводу D_n 16 из стали марки 45:

Проходник свертной 16—022 ГОСТ 16070—70

То же, из стали марки 38ХА:

Проходник свертной 16—021 ГОСТ 16070—70

То же, из стали марки 13Х11Н2В2МФ:

Проходник свертной 16—011 ГОСТ 16070—70

То же, для изделий авиационной и общей техники:

Проходник свертной 16—022А ГОСТ 16070—70

Проходник свертной 16—021А ГОСТ 16070—70

Проходник свертной 16—011А ГОСТ 16070—70