

**ДЕРЖАВКИ СМЕННЫЕ ДЛЯ ТАНГЕНЦИАЛЬНЫХ  
РЕЗЦОВ К ТОКАРНО-РЕВОЛЬВЕРНЫМ АВТОМАТАМ**

**ГОСТ  
18072—72\***

**Конструкция и размеры**

Changeable arbors for tangential cutters  
for turret automatics.  
Design and dimensions

Взамен  
МН 1214—60

Постановлением Государственного комитета стандартов Совета Министров СССР  
от 28 июля 1972 г. № 1520 срок введения установлен

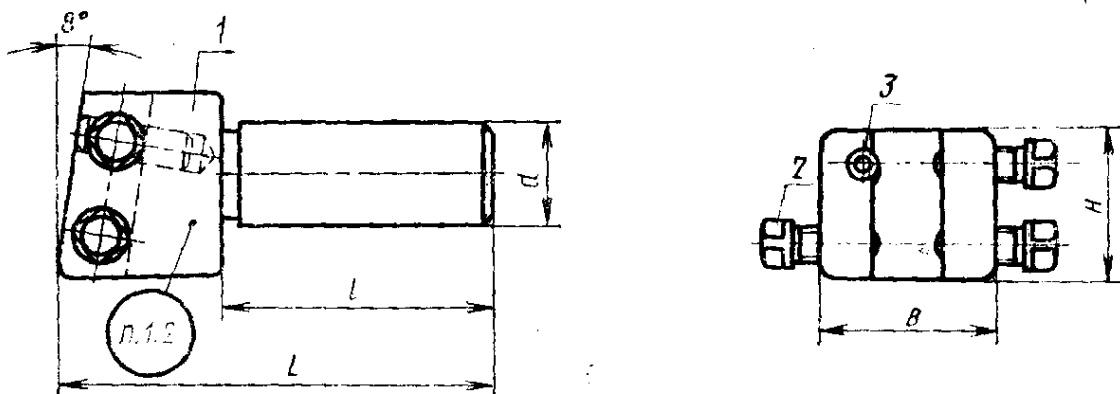
с 01.07 1973 г.

**Несоблюдение стандарта преследуется по закону**

Стандарт соответствует рекомендации СЭВ по стандартизации  
РС 2306—69.

**1. КОНСТРУКЦИЯ И РАЗМЕРЫ ДЕРЖАВОК**

1.1. Конструкция и размеры державок должны соответствовать  
указанным на черт. 1 и в табл. 1.



Размеры для справок.

Черт. 1

Издание официальное

Перепечатка воспрещена

★

\* Переиздание июнь 1981 г. с Изменением № 1,  
утвержденным в марте 1981 г. (ИУС № 5 1981 г.).

## Размеры в мм

Обозначение державок	Применяемость	$d$	$L$	$B$	$H$	$l$	Сечение резца ( $H \times B$ )	Масса, кг $\approx$
6504-0171		15	50	52	26	30	8×8	0,15
6504-0172	60		40			0,16		
6504-0173	80		60			0,19		
6504-0174		18	65	68	32	40	10×10	0,29
6504-0175	80		60			0,28		
6504-0176	100		75			0,36		
6504-0177	70		40			0,38		
6504-0178	105		75			0,45		
6504-0179		25	98	100	50	60	16×16	1,12
6504-0180	128		90			1,23		
6504-0181	163		125			1,37		

Продолжение табл. 1

## Размеры в мм

Обозначение державок	Дет. 1 Корпус. Кол. 1	Дет. 2 Винт. Кол. 3	Дет. 3. Штифт ГОСТ 3128—70. Кол. 1
	Обозначение		
6504-0171	6504-0171/001	M6×16.88.05 ГОСТ 1482—75	5m6×16
6504-0172	6504-0172/001		
6504-0173	6504-0173/001		
6504-0174	6504-0174/001	M8×20.88.05 ГОСТ 1486—75	6m6×20
6504-0175	6504-0175/001		
6504-0176	6504-0176/001		
6504-0177	6504-0177/001		
6504-0178	6504-0178/001		
6504-0179	6504-0179/001	M10×25.88.05 (2 шт.); M10×35.88.05 (1 шт.) ГОСТ 1486—75	8m6×25
6504-0180	6504-0180/001		
6504-0181	6504-0181/001		

Пример условного обозначения державки размерами  $d=15$  мм,  $L=50$  мм:

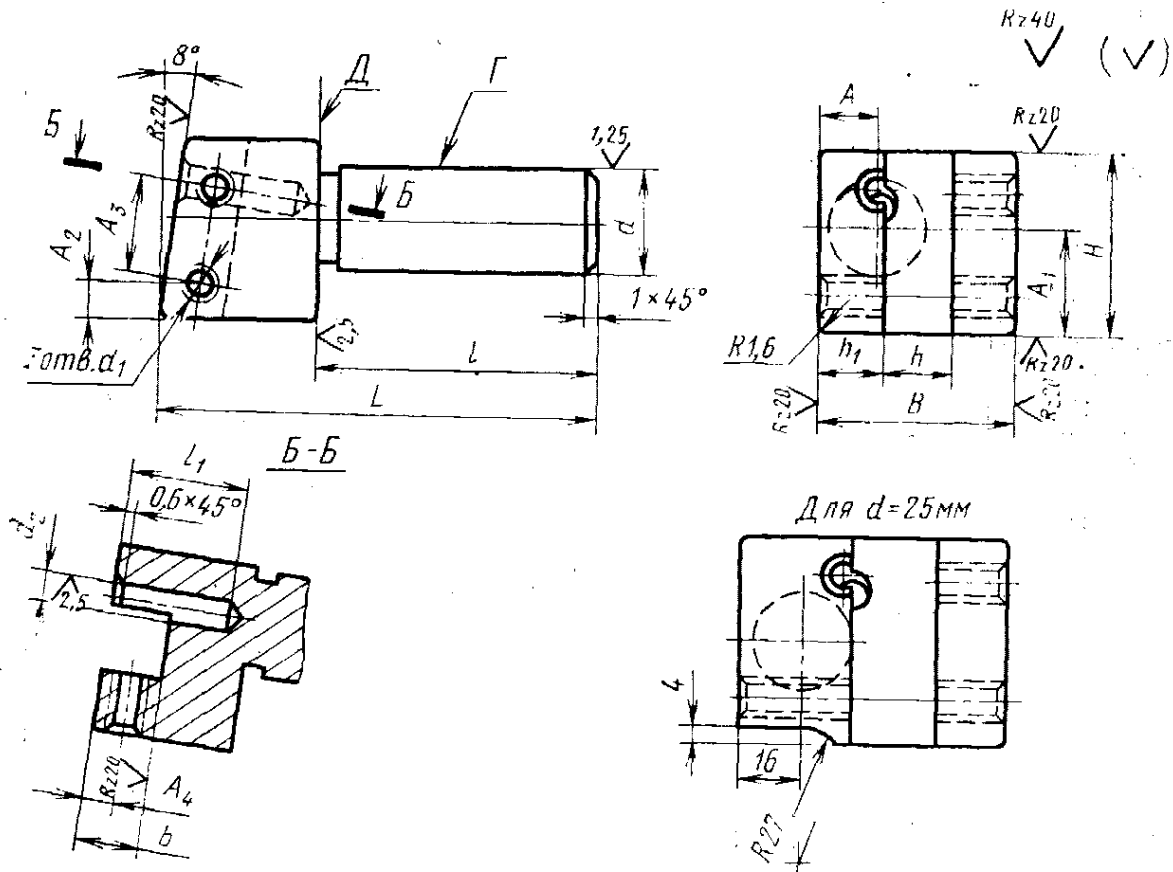
Державка 6504-0171 ГОСТ 18072—72

(Измененная редакция, Изм. № 1).

1.2. Маркировать: обозначение и товарный знак предприятия-изготовителя.

## 2. КОНСТРУКЦИЯ И РАЗМЕРЫ КОРПУСОВ (деталь 1)

2.1. Конструкция и размеры корпусов должны соответствовать указанным на черт. 2 и в табл. 2.



Черт. 2

Таблица 2

Размеры в мм

Обозначение корпусов	$d$ (пред. откл. по $h_9$ )	$L$	$B$	$H$	$l$	$A$	$A_1$	$A_2$
6504-0171/001	15	50	30	26	30	8	15	6
6504-0172/001		60			40			
6504-0173/001		80			60			
6504-0174/001	18	65	36	32	40	10	18	7
6504-0175/001		80			60			
6504-0176/001		100			75			
6504-0177/001	25	70	42	36	40	13	20	8
6504-0178/001		105			75			
6504-0179/001		98			60			
6504-0180/001	25	128	66	50	90	27	25	10
6504-0181/001		163			125			

## Размеры в мм

Обозначения корпусов	$A_3$	$A_4$	$b$	$d_1$	$d_2$ (пред. откл. по $H_7$ )	$h$	$h_1$	$l_1$	Масса, кг ≈
6504-0171/001	14	5	9	M6	5	12	9	18	0,13
6504-0172/001									0,14
6504-0173/001									0,17
6504-0174/001	18	6	11	M8	6	14	11	20	0,25
6504-0175/001									0,24
6504-0176/001									0,32
6504-0177/001									0,34
6504-0178/001	20	7	14			16	14	25	0,41
6504-0179/001	30	8	16	M10	8	22	28	30	1,04
6504-0180/001									1,15
6504-0181/001									1,29

Пример условного обозначения корпуса размерами  $d=15$  мм,  $L=50$  мм:

*Корпус 6504-0171/001 ГОСТ 18072—72*

(Измененная редакция, Изм. № 1).

2.2. Материал — сталь марки 40X по ГОСТ 4543—71; допускается сталь марки 45 по ГОСТ 1050—74.

2.3. Покрытие—Хим. Окс. прм, кроме поверхностей Г и Д (обозначение покрытия — по ГОСТ 9.073—77).

2.4. Резьба — по СТ СЭВ 182—75. Поле допуска резьбы — 7H по ГОСТ 16093—70.

(Измененная редакция, Изм. № 1).

2.5. Фаски под резьбу — по ГОСТ 10549—63.

2.6. Канавка для выхода шлифовального круга — по ГОСТ 8820—69.

2.7. Остальные технические требования — по ГОСТ 17166—71.