

ПРИЖИМЫ КОЛОДОЧНЫЕ

Конструкция и размеры

Block blank holders.
Design and dimensions

ГОСТ
18763-80*

Взамен
ГОСТ 18763-73

ОКП 39 6330

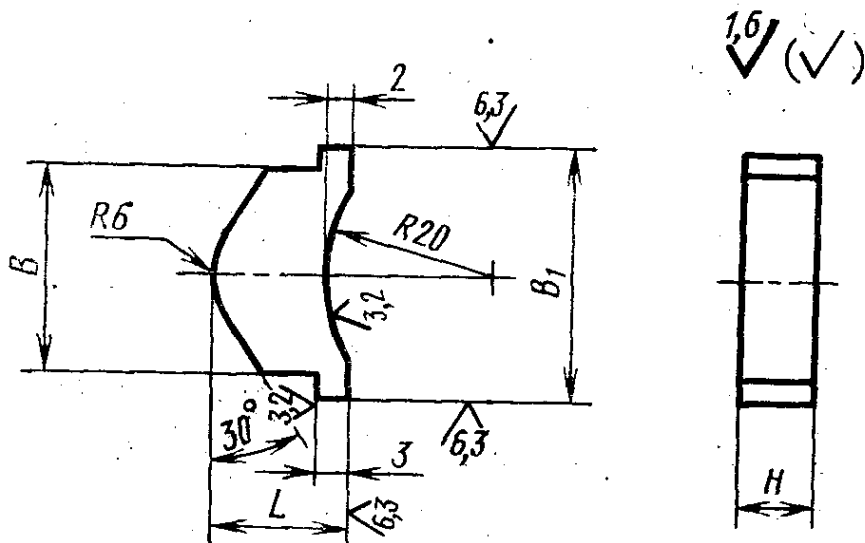
Постановлением Государственного комитета СССР по стандартам от 31 декабря 1980 г. № 6291 срок введения установлен

с 01.01.82

Проверен в 1985 г.

Несоблюдение стандарта преследуется по закону

1. Конструкция и размеры колодочных прижимов должны соответствовать указанным на чертеже и в таблице.



Издание официальное

Перепечатка воспрещена



* Периздание (декабрь 1986 г.) с Изменением № 1, утвержденным в декабре 1985 г. (ИУС № 4-85).

Обозначение прижима	Применяемость	H (поле допуска c11)	B (поле допуска d11)	B_1	L	Масса, кг, не более
1040-0031		4	20	25	14	0,007
1040-0032		6				0,010
1040-0033		8				0,014
1040-0034		10				0,017
1040-0035		12	25	30	16	0,030
1040-0036		14				0,035
1040-0037		16				0,040
1040-0038		20				0,052

Пример условного обозначения прижима размером $H=6$ мм:

Прижим 1040-0032 ГОСТ 18763—80

2. Материал — сталь марки 45 по ГОСТ 1050—74.

3. Твердость — 42...46 HRC₉.

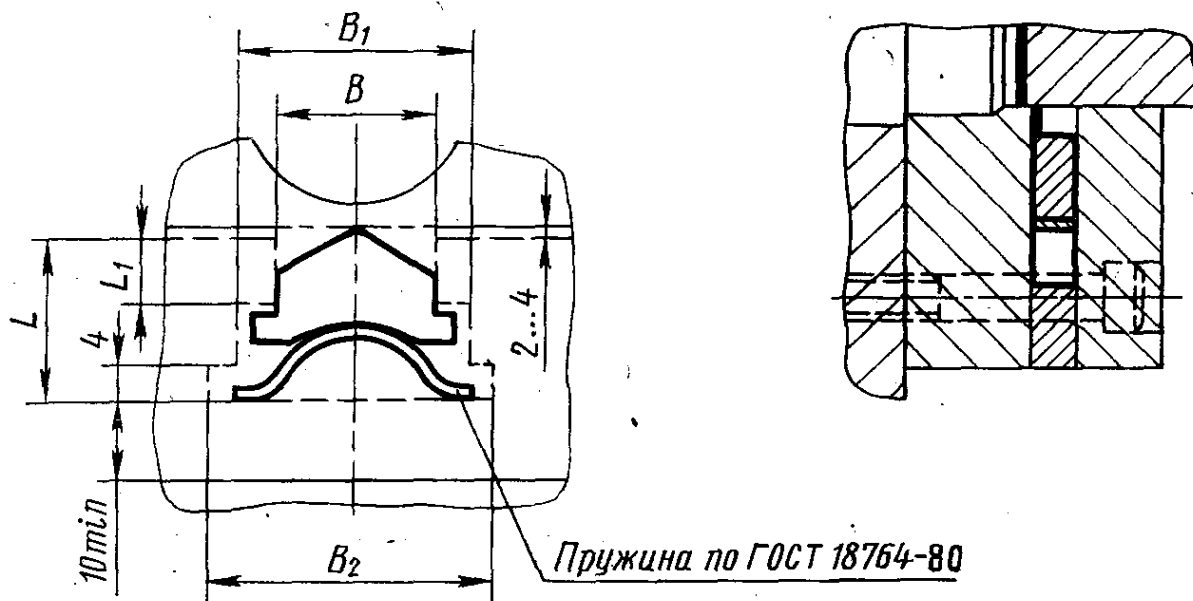
(Измененная редакция, Изм. № 1).

4. Технические требования — по ГОСТ 18824—80.

5. Маркировать на бирке: условное обозначение прижима без наименования и товарный знак предприятия-изготовителя.

6. Пример применения колодочных прижимов дан в справочном приложении.

ПРИМЕР ПРИМЕНЕНИЯ КОЛОДОЧНЫХ ПРИЖИМОВ



Размеры паза под колодечный прижим в направляющей планке

Размеры в мм

Обозначение прижима	B (поле допуска Н11)	B ₁	B ₂	L	L ₁
1040-0031	20	28	40	15,5	6
1040-0032					
1040-0033					
1040-0034					
1040-0035	25	34	45	20,5	8
1040-0036					
1040-0037					
1040-0038					