

**ПЛИТКИ НАПРАВЛЯЮЩИЕ С ЗАХОДНОЙ ФАСКОЙ  
И РЕЗЬБОВЫМИ ОТВЕРСТИЯМИ**

**ГОСТ  
18810—80\***

**Конструкция и размеры**

Chamfered guide plates with threaded bores.  
Design and dimensions

**Взамен  
ГОСТ 18810—73**

ОКП 39 6330

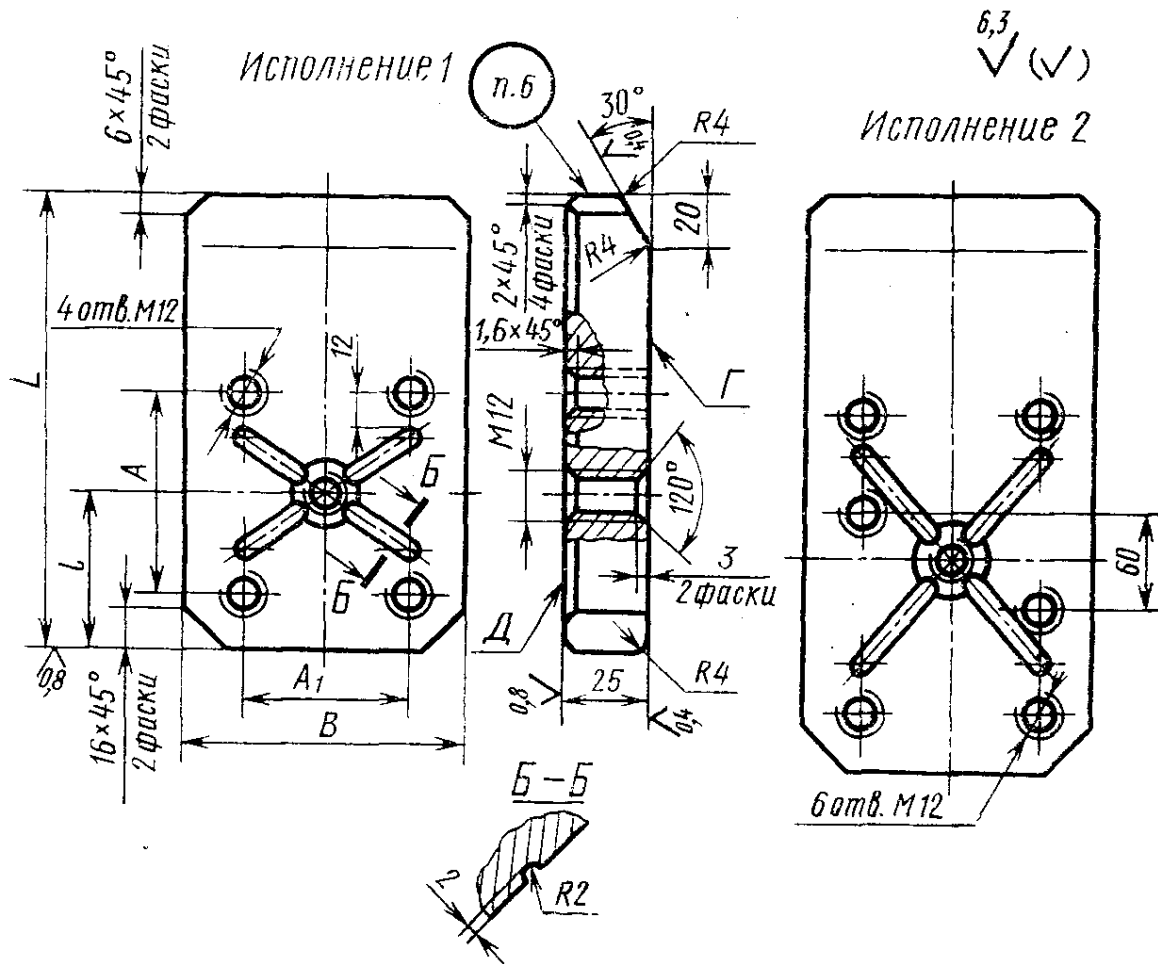
Постановлением Государственного комитета СССР по стандартам от 31 декабря 1980 г. № 6297 срок введения установлен

**с 01.01.82**

Проверен в 1985 г.

**Несоблюдение стандарта преследуется по закону**

1. Конструкция и размеры направляющих плиток с заходной фаской и резьбовыми отверстиями должны соответствовать указанным на чертеже и в таблице.



Издание официальное

Перепечатка воспрещена



\* Переиздание (декабрь 1986 г.) с Изменением № 1, утвержденным в декабре 1985 г. (ИУС № 4—86).

**Размеры в мм**

| Обозначение плитки | Применяемость | Исполнение | L   | B   | l   | A   | A <sub>1</sub> | Масса, кг, не более |
|--------------------|---------------|------------|-----|-----|-----|-----|----------------|---------------------|
| 1031-0021          |               | 1          | 160 | 100 | 56  | 71  | 60             | 2,790               |
| 1031-0022          |               |            | 200 |     | 71  | 100 |                | 3,576               |
| 1031-0023          |               |            | 250 |     | 95  | 150 |                | 4,422               |
| 1031-0024          |               |            | 320 |     | 130 | 220 |                | 5,800               |
| 1031-0025          |               |            | 360 |     | 150 | 260 |                | 6,584               |
| 1031-0026          |               |            | 400 |     | 165 | 290 |                | 7,372               |
| 1031-0027          |               | 2          | 250 | 160 | 95  | 150 | 120            | 7,352               |
| 1031-0028          |               |            | 320 |     | 130 | 220 |                | 9,552               |
| 1031-0029          |               |            | 360 |     | 150 | 260 |                | 10,808              |
| 1031-0031          |               |            | 400 |     | 165 | 290 |                | 12,064              |
| 1031-0032          |               |            | 450 |     | 190 | 340 |                | 13,634              |
| 1031-0033          |               |            | 500 |     | 215 | 390 |                | 15,204              |

Пример условного обозначения направляющей плитки размерами  $L=250$  мм,  $B=100$  мм:

*Плитка 1031-0023 ГОСТ 18810—80*

2. Материал — сталь марки У10А ГОСТ 1435—74.

3. Твердость — 57...61 НРС.

(Измененная редакция, Изм. № 1).

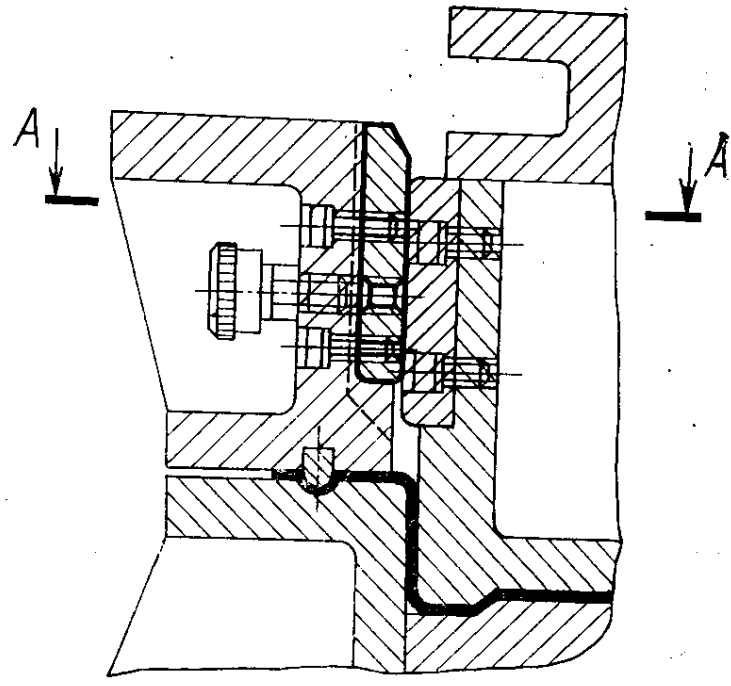
4. Допуск параллельности поверхностей Г и Д — по 7-й степени точности ГОСТ 24643—81.

5. Технические требования — по ГОСТ 18824—80.

6. Маркировать: условное обозначение плитки без наименования и товарный знак предприятия-изготовителя.

7. Пример применения направляющих плиток с заходной фаской и резьбовыми отверстиями дан в справочном приложении.

**ПРИМЕР ПРИМЕНЕНИЯ НАПРАВЛЯЮЩИХ ПЛИТОК  
С ЗАХОДНОЙ ФАСКОЙ И РЕЗЬБОВЫМИ ОТВЕРСТИЯМИ**



A-A

