

**БРУСЬЯ ПОДКЛАДНЫЕ С ЧЕТЫРЬМЯ ОКНАМИ****Конструкция и размеры**

Bolsters with four apertures.  
Design and dimensions

**ГОСТ  
18821—80\***

Взамен  
ГОСТ 18821—73

ОКП 39 6330

Постановлением Государственного комитета СССР по стандартам от 31 декабря 1980 г. № 6299 срок введения установлен

с 01.01.82

Проверен в 1985 г.

Несоблюдение стандарта преследуется по закону

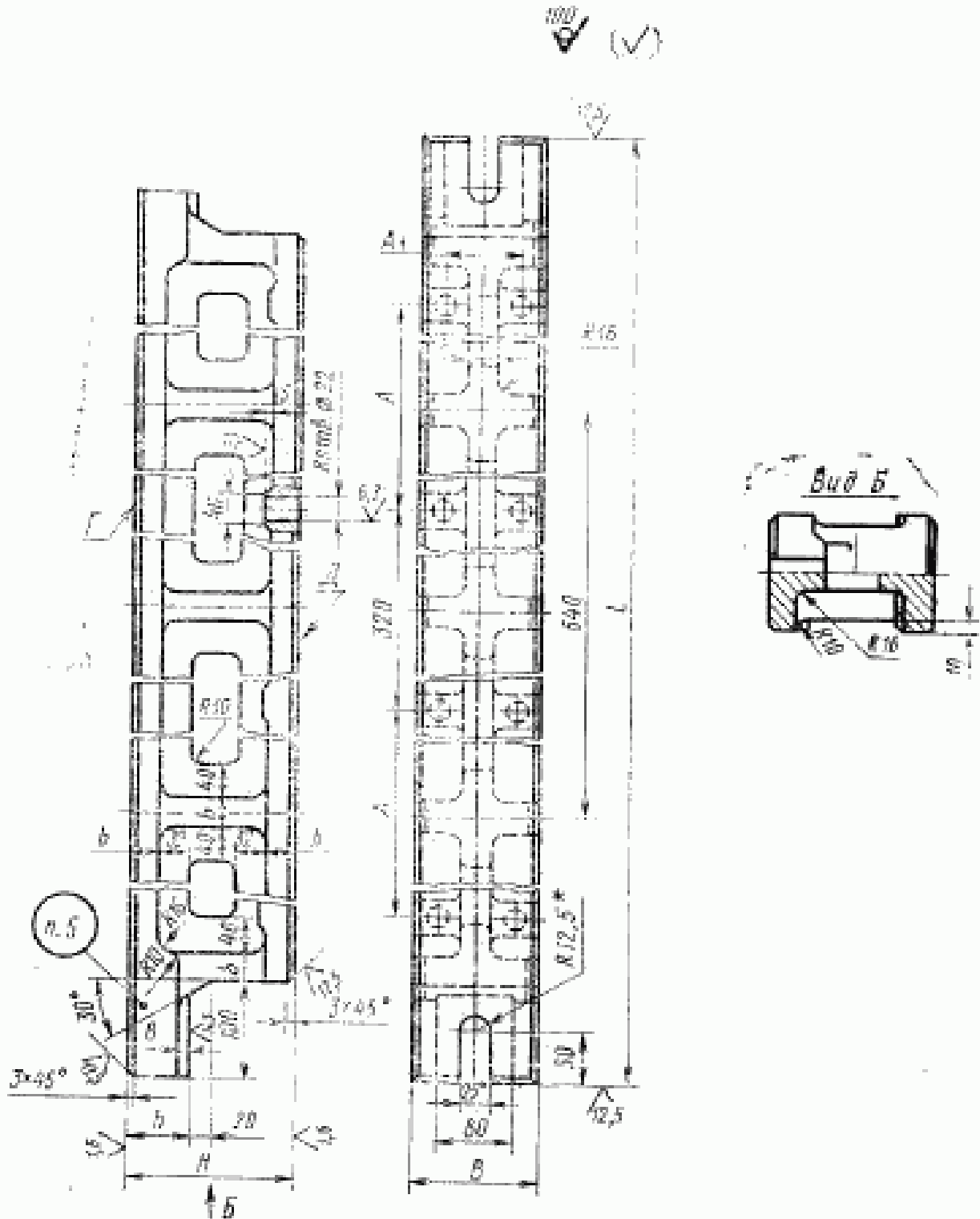
1. Конструкция и размеры подкладных брусьев с четырьмя окнами должны соответствовать указанным на чертеже и в таблице.

Издание официальное

Перепечатка воспрещена



- *Перездание (декабрь 1986 г.) с Изменением № 1, утвержденным в декабре 1985 г. (ИУС № 4—86).*



\* Окончательный размер устанавливается по ширине паза ползуна пресса.

## Размеры в мм

Обозначение бруса	Пример-ность	H	B	L	h	b	A	A <sub>1</sub>	Масса, кг, не более
1039-0051		160	125	1400	63	32	340	80	104,4
1039-0052	1600			450			118,2		
1039-0053	1400	340		111,9					
1039-0054	1600	450		125,6					
1039-0055		250	140	1400	80	40	340	90	170,9
1039-0056	1600			450			191,0		
1039-0057	1400	340		189,9					
1039-0058	1600	450		210,1					
1039-0059		360	160	1400	80	40	340	110	227,1
1039-0061	1600			450			249,5		
1039-0062	1400	340		239,1					
1039-0063	1600	450		261,6					

Пример условного обозначения бруса размерами  $H = 160$  мм,  $L = 1400$  мм из чугуна:

*Брус 1039-0051—1 ГОСТ 18821—80*

То же, из стали

*Брус 1039-0051—2 ГОСТ 18821—80*

2. Материал — чугун марки СЧ25 по ГОСТ 1412—85 или сталь марки 45Л по ГОСТ 977—75.

(Измененная редакция, Изм. № 1).

3. Допуск параллельности поверхностей Г и Д — по 7-й степени точности ГОСТ 24643—81.

4. Технические требования — по ГОСТ 18824—80.

5. Маркировать: условное обозначение бруса без наименования и товарный знак предприятия-изготовителя.

6. Пример применения подкладных брусьев дан в справочном приложении к ГОСТ 18818—80.