



ГОСУДАРСТВЕННЫЕ СТАНДАРТЫ  
СОЮЗА ССР

*С 20.10.74 18839-73 + 18844-73*

*внесено в формулярный список  
госстандарта № 3-87*

**МЕТЧИКИ БЕССТРУЖЕЧНЫЕ**

**ГОСТ 18839-73—ГОСТ 18844-73**

Издание официальное

3  
Цена 30 коп.

ГОСУДАРСТВЕННЫЙ КОМИТЕТ ССР ПО СТАНДАРТАМ

Москва

**МЕТЧИКИ БЕССТРУЖЕЧНЫЕ  
МАШИННО-РУЧНЫЕ**

**Конструкция и размеры**

Machine-hand non-shaving taps.  
Design and dimensions

**ГОСТ  
18839—73\***

ОКП 39 1331

Постановлением Государственного комитета стандартов Совета Министров СССР от 29 мая 1973 г. № 1355 срок введения установлен

с 01.07.74  
Проверен в 1986 г. *Сметов Александр*

Несоблюдение стандарта преследуется по закону

1. Настоящий стандарт распространяется на метчики бесстружечные машинно-ручные, предназначенные для обработки метрической резьбы по ГОСТ 24705—81 методом пластической деформации.

2. Метчики должны изготавливаться одинарными для сквозных и глухих отверстий.

3. Конструкция и размеры метчиков должны соответствовать указанным на чертеже и в таблице.

(Измененная редакция, Изм. № 1).

4. (Исключен, Изм. № 1).

5. Размеры квадратов — по ГОСТ 9523—84.

6. Центровые отверстия — по ГОСТ 14034—74.

Метчики диаметром до 8 мм допускается изготавливать с наружными центрами.

7. (Исключен, Изм. № 1).

8. Допуски на резьбу бесстружечных метчиков — по ГОСТ 18843—73.

9. Размеры радиусов скруглений и фасок принимаются по технологическим соображениям.

Издание официальное

Перепечатка воспрещена

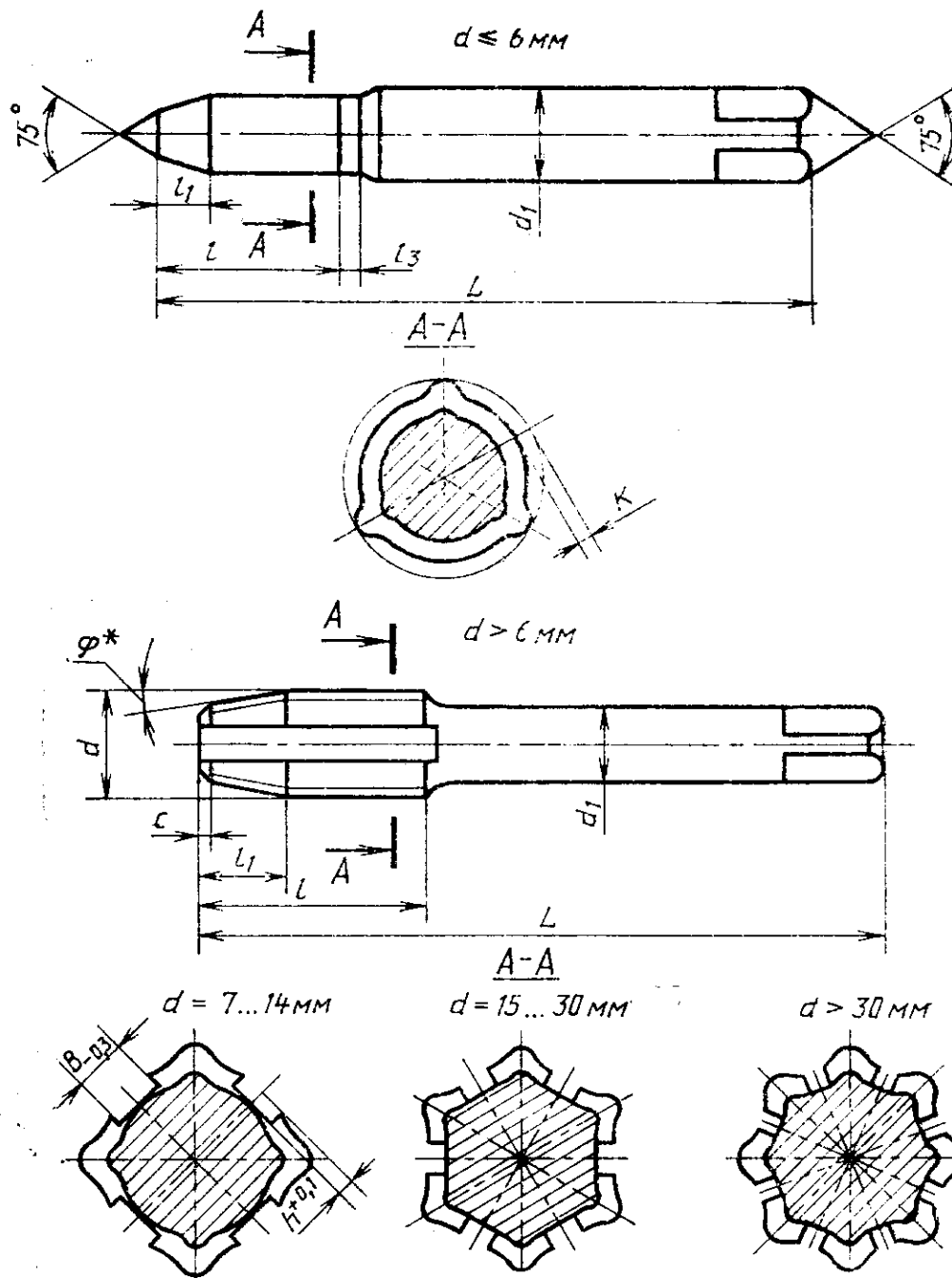


\* Переиздание (март 1987 г.) с Изменением № 1,  
утвержденным в декабре 1986 г.; Пост. № 4230 от 20.12.86  
(ИУС 3—87)

10. Конструкция и размеры кулачка для получения профиля поперечного сечения метчиков указаны в обязательном приложении 1 и рекомендуемом — 2.

(Измененная редакция, Изм. № 1).

11. Технические требования — по ГОСТ 18844—73.



\* Угол  $\varphi$  равен:  $3^{\circ}30'$  — для сквозных отверстий;  $1^{\circ}$  — для сквозных отверстий в нержавеющей стали;  $6^{\circ}30'$  — для глухих отверстий.

Метчики		Номинальный диаметр резьбы d для рядов			Шаг резьбы P		L	l	l <sub>1</sub> метчиков для отверстий		d <sub>1</sub>	h	l <sub>0</sub>	K	B	c	
Обозначение	Обозначение	1			крупный	мелкий	36	6	СКВОЗНЫХ	ПЛУХИХ	2,0	2,0	—	—	—	—	—
		1	2	3													
1419-0001	1419-0002	—	—	—	0,25	—	—	2,0	—	—	—	—	—	—	—	—	—
1419-0003	1419-0004	1,0	—	—	—	—	—	—	—	1,0	—	—	—	—	—	—	—
1419-0005	1419-0006	—	—	—	—	—	—	1,6	—	—	1,6	—	—	—	—	—	—
1419-0007	1419-0008	—	—	—	—	—	—	—	0,2	—	—	—	—	—	—	—	—
1419-0011	1419-0012	—	—	—	0,25	—	—	2,0	—	—	2,0	—	—	—	—	—	—
1419-0013	1419-0014	—	1,1	—	—	—	36	—	—	—	—	—	—	—	—	—	—
1419-0015	1419-0016	—	—	—	—	—	—	1,6	0,2	—	1,6	—	—	—	—	—	—
1419-0017	1419-0018	—	—	—	—	—	—	—	—	—	—	—	—	—	—	—	—
1419-0021	1419-0022	—	—	—	—	—	—	—	—	—	—	—	—	—	—	—	—
1419-0023	1419-0024	1,2	—	—	0,25	—	—	2,0	—	—	2,0	—	—	—	—	—	—
1419-0025	1419-0026	—	—	—	—	—	—	—	—	—	—	—	—	—	—	—	—
1419-0027	1419-0028	—	—	—	—	—	—	1,6	0,2	—	1,6	—	—	—	—	—	—
1419-0031	1419-0032	—	—	—	—	—	—	—	—	—	—	—	—	—	—	—	—
1419-0033	1419-0034	—	1,4	—	0,30	—	40	2,4	—	—	2,4	—	—	—	—	—	—
1419-0035	1419-0036	—	—	—	—	—	—	1,6	0,2	—	1,6	—	—	—	—	—	—
1419 0037	1419 0038	—	—	—	—	—	—	—	—	—	—	—	—	—	—	—	—

мм

Метчики		Номинальный диаметр резьбы $d$ для рядов			Шаг резьбы $P$		$L$	$l$	$l_1$ метчиков для отверстий		$d_1$	$h$	$l_3$	К	В	с
Обозначение	Обозначение	1	2	3	крупный	мелкий			сквозных	глухих						
							правые	левые			Применяемость	Применяемость				
1419-0041	1419-0042								2,8	—						
1419-0043	1419-0044				1,6	—			—	1,4				0,09		
1419-0045	1419-0046					—			1,6	—			5,0			
1419-0047	1419-0048					—			—	0,8	2,24					
1419-0051	1419-0052					—			2,3	—						
1419-0053	1419-0054					1,8		40	—	1,4				0,10		
1419-0055	1419-0056					—			1,6	—						
1419-0057	1419-0058					—			—	0,8						
1419-0061	1419-0062					—			3,2	—						
1419-0063	1419-0064					—			—	1,6	2,50		5,5	0,12		
1419-0065	1419-0066				2,0	—			2,0	—						
1419-0067	1419-0068					—			—	1,0						
1419-0071	1419-0072					—			3,6	—						
1419-0073	1419-0074					2,2		45	—	1,8	2,80		6,0	0,13		
1419-0075	1419-0076					—			2,0	—						
1419-0077	1419-0078					—			—	1,0						

мм

Метчики		Шаг резьбы Р			L	l	l <sub>1</sub> метчиков для отверстий		h	l <sub>s</sub>	К	В	с
Обозначение	Обозначение	крупный	мелкий	d			с	с					
					Обозначение	Применение			Номинальный диаметр резьбы d для рядов				
правые	левые	1	2	3									
1419-0081	1419-0082							3,6	—				
1419-0083	1419-0084	2,5	—	—	45	10	—	—	1,8	6,0	0,15		
1419-0085	1419-0086						0,35	2,8	—				
1419-0087	1419-0088						—	—	1,4				
1419-0091	1419-0092						0,50	4,0	—				
1419-0093	1419-0094	3,0	—	—	48		—	—	2,0	3,15	0,18		
1419-0095	1419-0096						—	2,8	—				
1419-0097	1419-0098						0,35	—	1,4	7,0			
1419-0101	1419-0102						—	4,8	—				
1419-0103	1419-0104			(3,5)	50	12	—	—	2,4		0,21		
1419-0105	1419-0106						—	2,8	—				
1419-0107	1419-0108						0,35	—	1,4				
1419-0111	1419-0112						—	5,6	—				
1419-0113	1419-0114						—	—	2,8				
1419-0115	1419-0116	4,0	—	—	52		—	4,0	—	8,0	0,24		
1419-0117	1419-0118						0,50	—	2,0				

мм

Метчики		Номинальный диаметр резьбы $d$ для рядов			Шаг резьбы $P$		$L$	$l$	$l_1$ метчиков для отверстий		$d_1$	$h$	$l_s$	$K$	$B$	$c$
Обозначение	Обозначение	1 2 3			крупный	мелкий			СКОЗНЫХ	ГЛУХИХ						
		правые	левые	Применяемость												
1419-0121	1419-0122						10	6,0	—	—	—	—	—	—	—	—
1419-0123	1419-0124			4,5	(0,75)	—	52	—	—	3,0	4,5	—	8	0,27	—	—
1419-0125	1419-0126			—	—	—	8	4,0	—	—	—	—	—	—	—	—
1419-0127	1419-0128			—	—	—	—	—	—	2,0	—	—	—	—	—	—
1419-0131	1419-0132			—	0,80	—	10	6,4	—	—	—	—	—	—	—	—
1419-0133	1419-0134			5,0	—	—	55	—	—	3,2	5,0	—	9	0,30	—	—
1419-0135	1419-0136			—	—	—	8	4,0	—	—	—	—	—	—	—	—
1419-0137	1419-0138			—	—	—	—	—	—	2,0	—	—	—	—	—	—
1419-0141	1419-0142			—	(5,5)	—	8	4,0	—	—	5,6	—	—	0,33	—	—
1419 0143	1419-0144			—	—	—	60	—	—	2,0	—	—	—	—	—	—
1419-0145	1419-0146			—	—	—	—	8,0	—	—	—	—	—	—	—	—
1419-0147	1419-0148			—	1,00	—	12	—	—	4,0	—	—	—	—	—	—
1419-0151	1419-0152			6,0	—	—	65	6,0	—	—	6,3	—	11	0,36	—	—
1419-0153	1419-0154			—	—	—	10	—	—	3,0	—	—	—	—	—	—
1419-0155	1419-0156			—	—	—	8	4,0	—	—	—	—	—	—	—	—
1419-0157	1419-0158			—	—	—	—	—	—	2,0	—	—	—	—	—	—

мм

Метчики		Номинальный диаметр разьбы d для рядов			Шаг резьбы P		L	l	l <sub>1</sub> метчиков для отверстий		d <sub>1</sub>	h	l <sub>3</sub>	K	B	c	
Обозначение	Обозначение	1	2	3	Крупный	Мелкий			сквозных	глухих							
							правые	левые			Применяется	Применяется					
1419-0161	1419-0162				1,00	—	12	8,0	—	—	0,5					0,5	
1419-0163	1419-0164								4,0								
1419-0165	1419-0166			7		0,75	10	6,0		7,1	0,4	11	0,42	2,5		0,4	
1419-0167	1419-0168								3,0								
1419-0171	1419-0172					0,50	8	4,0			0,2						0,3
1419-0173	1419-0174									2,0							
1419-0175	1419-0176							10,0									0,6
1419-0177	1419-0178																
1419-0181	1419-0182					1,00	12	8,0			0,5						0,5
1419-0183	1419-0184			8													
1419-0185	1419-0186																
1419-0187	1419-0188					0,75	10	6,0		8,0	0,4	13	0,48				0,4
1419-0191	1419-0192																
1419-0193	1419-0194					0,50	8	4,0			0,2						0,3
1419-0195	1419-0196																
1419-0197	1419-0198			9 (1,25)			15	10,0		9,0	0,6	14	0,36				0,6



мм

Метчики		Номинальный диаметр резьбы $d$ для рядов			Шаг резьбы $P$		$L$	$l$	$l_1$ метчиков для отверстий		$d_1$	$h$	$l_s$	$K$	$B$	$c$
Обозначение	левые	1	2	3	крупный	Мелкий			СВЯЗНЫХ	ГЛУХИХ						
							Обозначение	левые			Применение	Применение				
1419-0201	1419-0202				—	1,00	8,0	—	0,5							0,5
1419-0203	1419-0204				—	—	—	4,0	—							
1419-0205	1419-0206			9	—	0,75	6,0	—	0,4	9			14	0,33	3,0	0,4
1419-0207	1419-0208				—	—	—	3,0	—							
1419-0211	1419-0212				—	—	—	—	0,2							
1419-0213	1419-0214				—	0,50	4,0	—	—							
1419-0215	1419-0216				—	—	—	2,0	—							
1419-0217	1419-0218				—	—	—	—	0,8							
1419-0221	1419-0222				—	—	—	—	—							
1419-0223	1419-0224				—	1,25	10,0	—	0,6							
1419-0225	1419-0226			10	—	—	—	5,0	—				15	0,40	—	0,5
1419-0227	1419-0228				—	1,00	8,0	—	0,5	10						
1419-0231	1419-0232				—	—	—	4,0	—							
1419-0233	1419-0234				—	0,75	6,0	—	0,4							
1419-0235	1419-0236				—	—	—	3,0	—							
1419-0237	1419-0238				—	0,50	4,0	—	0,2							

мм

Метчики		Номинальный диаметр резьбы d для рядов			Шаг резьбы P		L	l	l <sub>1</sub> метчиков для отверстий		d <sub>1</sub>	h	l <sub>3</sub>	K	B	c
Обозначение	Обозначение	Номинальный диаметр резьбы d для рядов			Шаг резьбы P		L	l	l <sub>1</sub> метчиков для отверстий		d <sub>1</sub>	h	l <sub>3</sub>	K	B	c
		1	2	3	крупный	мелкий			сквозных	глухих						
1419-0241	1419-0242				(1,50)	—	18	12,0	—	—	0,8					0,8
1419-0243	1419-0244				—	—	12	8,0	—	—	0,5					0,5
1419-0245	1419-0246				—	—	10	6,0	—	—	0,4					0,4
1419-0247	1419-0248			11	—	—	8	4,0	—	—	0,2			0,44		0,3
1419-0251	1419-0252				—	—	20	14,0	—	—	0,9					0,9
1419-0253	1419-0254				—	—	18	12,0	—	—	0,8					0,8
1419-0255	1419-0256				—	—	15	10,0	—	—	0,6					0,6
1419-0257	1419-0258				—	—	12	8,0	—	—	0,5					0,5
1419-0261	1419-0262				1,75	—	90	—	—	—	—					—
1419-0263	1419-0264				—	—	18	12,0	—	—	0,8					0,8
1419-0265	1419-0266				—	—	15	10,0	—	—	0,6					0,6
1419-0267	1419-0268				—	—	12	8,0	—	—	0,5					0,5
1419-0271	1419-0272				—	—	80	—	—	—	—					—
1419-0273	1419-0274				—	—	80	—	—	—	—					—
1419-0275	1419-0276				—	—	80	—	—	—	—					—
1419-0277	1419-0278				—	—	80	—	—	—	—					—

мм

Метчики		Номинальный диаметр резьбы $d$ для рядов			Шаг резьбы $P$		$L$	$l$	$l_1$ метчиков для отверстий		$d_1$	$h$	$l_s$	$K$	$B$	$c$	
Обозначение	Обозначение	1	2	3	крупный	мелкий			сквозных	глухих							
							правые	левые			Применяемость	Применяемость					
1419-0281	1419-0282							10	6,0	—		0,4				0,4	
1419-0283	1419-0284				12			80	—	3,0	9,0	—		0,48	4,0		
1419-0285	1419-0286							8	4,0	—		0,2				0,3	
1419-0287	1419-0288								—	2,0							
1419-0291	1419-0292							24	16,0	—		1,0				1,0	
1419-0293	1419-0294								—	8,0							
1419-0295	1419-0296							18	12,0	—		0,8				0,8	
1419-0297	1419-0298								—	6,0							
1419-0301	1419-0302								10,0	—		0,6				0,6	
1419-0303	1419-0304			14				15	—	5,0	11,2			0,56	5,0		
1419-0305	1419-0306								8,0	—		0,5				0,5	
1419-0307	1419-0308							85	—	4,0							
1419-0311	1419-0312								6,0	—		0,4				0,4	
1419-0313	1419-0314							10	—	3,0							
1419-0315	1419-0316								4,0	—		0,2				0,2	
1419-0317	1419-0318							80	—	2,0							0,3

мм

Метчики		Номинальный диаметр резьбы $d$ для рядов			Шаг резьбы $P$		$L$	$l$	$l_1$ метчиков для отверстий		$d_1$	$h$	$l_3$	$K$	$B$	$c$
Обозначение	правые	Обозначение	левые	Применение	Применение				крупный	мелкий						
					1	2	3									
1419-0321		1419-0322					95	18	12,0	—	—	0,8				0,8
1419-0323		1419-0324			—	—	—	—	—	6,0	11,2	—		0,38	5,0	—
1419-0325		1419-0326			—	15	85	12	8,0	—	—	0,5				0,5
1419-0327		1419-0328					—	—	—	4,0	—	—				—
1419-0331		1419-0332					—	24	16,0	—	—	1,0				1,0
1419-0333		1419-0334					100	—	—	8,0	—	—				—
1419-0335		1419-0336					—	18	12,0	—	—	0,8				0,8
1419-0337		1419-0338					—	—	—	6,0	—	—				—
1419-0341		1419-0342			16	—	—	12	8,0	—	12,5	0,5		0,40	4,0	0,5
1419-0343		1419-0344					90	—	—	4,0	—	—				—
1419-0345		1419-0346					—	10	6,0	—	—	0,4				0,4
1419-0347		1419-0348					—	—	—	3,0	—	—				—
1419-0351		1419-0352					80	8	4,0	—	—	0,2				0,2
1419-0353		1419-0354					—	—	—	2,0	—	—				—
1419-0355		1419-0356					100	18	12,0	—	—	0,8		0,42	—	0,8
1419-0357		1419-0358					—	—	—	6,0	—	—				—

мм

Метчики		Номинальный диаметр резьбы $d$ для рядов			Шаг резьбы $P$		$L$	$l$	$l_1$ метчиков для отверстий		$d_1$	$h$	$l_2$	$K$	$B$	$c$	
		1	2	3	крупный	мелкий			свободных	глухих							
Обозначение	Обозначение	Применение		Применение		Применение		Применение		Применение		Применение		Применение		Применение	
		правые	левые	Мост	Мост	Мост	Мост	Мост	Мост	Мост	Мост	Мост	Мост	Мост	Мост	Мост	Мост
1419-0361	1419-0362							12	8,0	—	12,5	0,5		0,42		0,5	
1419-0363	1419-0364					17	(1,00)	90	—	—	—	—				1,0	
1419-0365	1419-0366						2,00	110	16,0	—	—	1,0				0,8	
1419-0367	1419-0368						—	—	—	8,0	—	—				0,8	
1419-0371	1419-0372						1,50	105	12,0	—	—	0,8				0,5	
1419-0373	1419-0374						—	—	—	6,0	—	—				0,5	
1419-0375	1419-0376				18		1,00	12	8,0	—	—	0,5		0,45		0,5	
1419-0377	1419-0378						—	95	—	4,0	—	—				0,4	
1419-0381	1419-0382						0,75	10	6,0	—	14,0	0,4				0,4	
1419-0383	1419-0384						—	—	—	3,0	—	—				0,3	
1419-0385	1419-0386						0,50	8	4,0	—	—	0,2				0,3	
1419-0387	1419-0388						—	—	—	2,0	—	—				1,0	
1419-0391	1419-0392						2,00	24	16,0	—	—	1,0				1,0	
1419-0393	1419-0394						—	—	—	8,0	—	—		0,50	5,0	0,8	
1419-0395	1419-0396			20			—	18	12,0	—	—	0,8				0,8	
1419-0397	1419-0398						1,50	105	—	6,0	—	—				0,8	

мм

Метчики		Номинальный диаметр резьбы d для рядов			Шаг резьбы P		L	l	l <sub>1</sub> метчиков для отверстий		d <sub>1</sub>	h	l <sub>s</sub>	K	B	c
Обозначение	Обозначение	Номинальный диаметр резьбы d для рядов			Крупный	Мелкий	L	l	l <sub>1</sub> метчиков для отверстий		d <sub>1</sub>	h	l <sub>s</sub>	K	B	c
		1	2	3					СКОЗНЫХ	ГЛУХИХ						
1419-0401	1419-0402	20			—	1,00	100	12	8,0	—	0,5					0,5
1419-0403	1419-0404				—	0,75		10	—	4,0						
1419-0405	1419-0406				—	—		—	6,0	—	14	0,4		0,50	5,0	0,4
1419-0407	1419-0408				—	—		—	—	3,0						
1419-0411	1419-0412				—	0,50	90	8	4,0	—		0,2				0,3
1419-0413	1419-0414				—	—		—	—	2,0						
1419-0415	1419-0416				—	—		24	16,0	—		1,0				1,0
1419-0417	1419-0418				—	—		—	—	8,0						
1419-0421	1419-0422				—	2,00	120	—	—	—						
1419-0423	1419-0424				—	—		18	12,0	—		0,8				0,8
1419-0425	1419-0426				—	1,50	115	—	—	6,0						
1419-0427	1419-0428				—	—		12	8,0	—	16	0,5		0,55	—	0,5
1419-0431	1419-0432				—	1,00	110	—	—	4,0						
1419-0433	1419-0434				—	—		10	6,0	—		0,4				0,4
1419-0435	1419-0436				—	0,75		8	—	3,0						
1419-0437	1419-0438				—	0,50	90	—	4,0	—		0,2				0,3



мм

Метчики		Номинальный диаметр резьбы $d$ для рядов			Шаг резьбы $P$		$L$	$l$	$I_1$ метчиков для отверстий		$d_1$	$h$	$l_s$	$K$	$B$	$c$
Обозначение	Обозначение	1	2	3	крупный	мелкий			СКВОЗНЫХ	ГЛУХИХ						
							правые	левые			Применяемость	Применяемость				
1419-0481	1419-0482					2,00	24	16,0	—	1,0						1,0
1419-0483	1419-0484					—	125	—	8,0	—						0,8
1419-0485	1419-0486					—	18	12,0	—	0,8				0,68	6,0	0,8
1419-0487	1419-0488		27	—		—	—	—	6,0	—						0,5
1419-0491	1419-0492					1,00	12	8,0	—	0,5						0,5
1419-0493	1419-0494					—	120	—	4,0	—						0,4
1419-0495	1419-0496					0,75	10	6,0	—	0,4	20					0,4
1419-0497	1419-0498					—	—	—	3,0	—						—
1419-0501	1419-0502					2,00	24	16,0	—	1,0						1,0
1419-0503	1419-0504					—	125	—	8,0	—						—
1419-0505	1419-0506			(28)		1,50	18	12,0	—	0,8				0,42	—	0,8
1419-0507	1419-0508					—	—	—	6,0	—						—
1419-0511	1419-0512					1,00	12	8,0	—	0,5						0,5
1419-0513	1419-0514					—	120	—	4,0	—						—
1419-0515	1419-0516		30	—		2,00	24	16,0	—	1,0				1,20	7,0	1,0
1419-0517	1419-0518					—	125	—	8,0	—						—



мм

Метчики		Номинальный диаметр резьбы $d$ для рядов			Шаг резьбы $P$		$L$	$l$ , метчиков для отверстий		$d_1$	$h$	$t_s$	$K$	$B$	$c$
Обозначение	Обозначение	1	2	3	Крупный	Мелкий		Сквозных	Глухих						
							правые			левые	Применяемость	Применяемость			
1419-0521	1419-0522				—	1,50	125	18	12,0	—	0,8				0,8
1419-0523	1419-0524				—	—	—	—	—	6,0	—				—
1419-0525	1419-0526				—	1,00	—	12	8,0	—	0,5		0,45	7,0	0,5
1419-0527	1419-0528				—	—	120	—	—	4,0	—				—
1419-0531	1419-0532				—	0,75	—	10	6,0	—	0,4				0,4
1419-0533	1419-0534				—	—	—	—	—	3,0	—				—
1419-0535	1419-0536				—	—	—	—	—	—	—				—
1419-0537	1419-0538				—	2,00	—	24	16,0	—	1,0				1,0
1419-0541	1419-0542				—	—	125	—	—	8,0	—		0,48	—	—
1419-0543	1419-0544				—	1,50	—	18	12,0	—	0,8				0,8
1419-0545	1419-0546				—	—	—	—	—	6,0	—				—
1419-0547	1419-0548				—	2,00	—	24	16,0	—	1,0				1,0
1419-0551	1419-0552		33	—	—	—	140	—	—	8,0	—				—
1419-0553	1419-0554		—	—	—	1,50	—	18	12,0	—	0,8		0,50	3,0	0,8
1419-0555	1419-0556		—	—	—	—	—	—	—	6,0	—				—
1419-0557	1419-0558		—	—	—	1,00	130	12	8,0	—	0,5				0,5

мм

Метчики		Номинальный диаметр резьбы $d$ для рядов			Шаг резьбы $P$		$L$	$l$	$l_1$ метчиков для отверстий		$d_1$	$h$	$l_3$	$K$	$B$	$c$	
		1	2	3	крупный	мелкий			сквозных	глухих							
Обозначение	правые	левые	Обозначение	Применение-мость	Применение-мость												
1419-0561			1419-0562														
1419-0563			1419-0564			33		10	6,0	—	22,4	0,4		0,50	3,0	0,4	
1419-0565			1419-0566				35	18	12,0	—		0,8		0,52	6,0	0,8	
1419-0567			1419-0568					24	—	—		1,0			—	1,0	
1419-0571			1419-0572						16,0	—	25,0				—		
1419-0573			1419-0574						—	—					—		
1419-0575			1419-0576			36		18	12,0	—		0,8		0,54	6,0	0,8	
1419-0577			1419-0578						—	—					—		
1419-0581			1419-0582					12	8,0	—					—		
1419-0583			1419-0584						—	—		0,5			4,0	0,5	

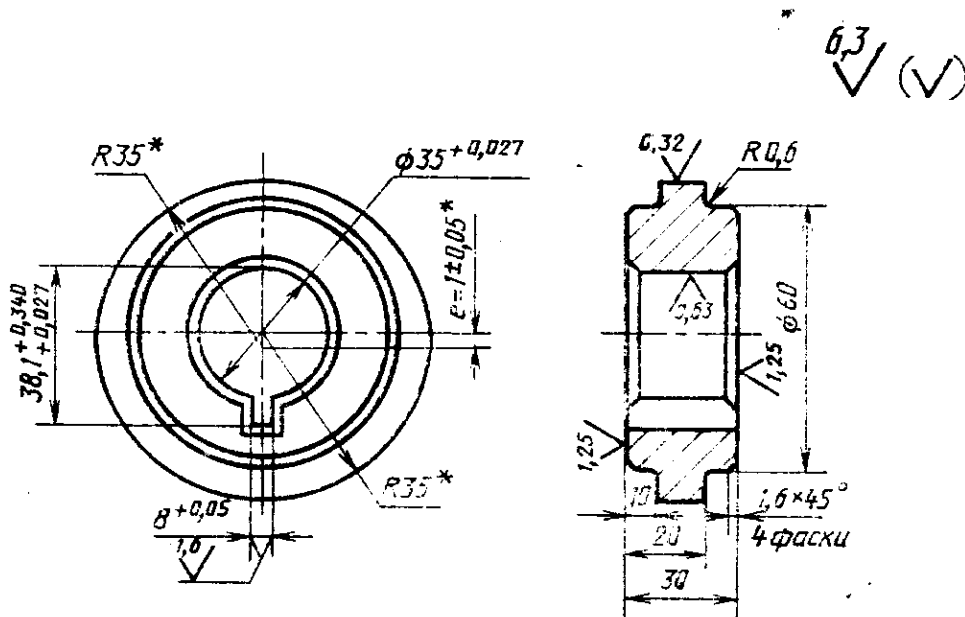
Примечание. Размеры, указанные в скобках, применять не рекомендуется.

Пример условного обозначения бесстружечного метчика для глухих отверстий номинальным диаметром  $d=14$  мм, шагом  $P=1,5$  мм,  $l_1=12,0$  мм, точности 2, правого:

Метчик 1419-0295 2 ГОСТ 18839—73

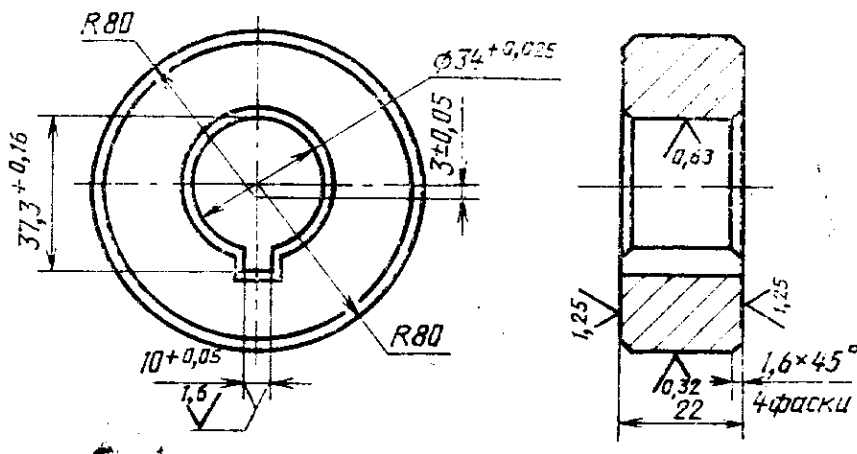
**КОНСТРУКЦИЯ И РАЗМЕРЫ КУЛАЧКОВ ДЛЯ ПОЛУЧЕНИЯ  
ПРОФИЛЯ ПОПЕРЕЧНОГО СЕЧЕНИЯ МЕТЧИКОВ  
НА РЕЗЬБОШЛИФОВАЛЬНЫХ СТАНКАХ**

а) Станки модели 5822 и 5822М



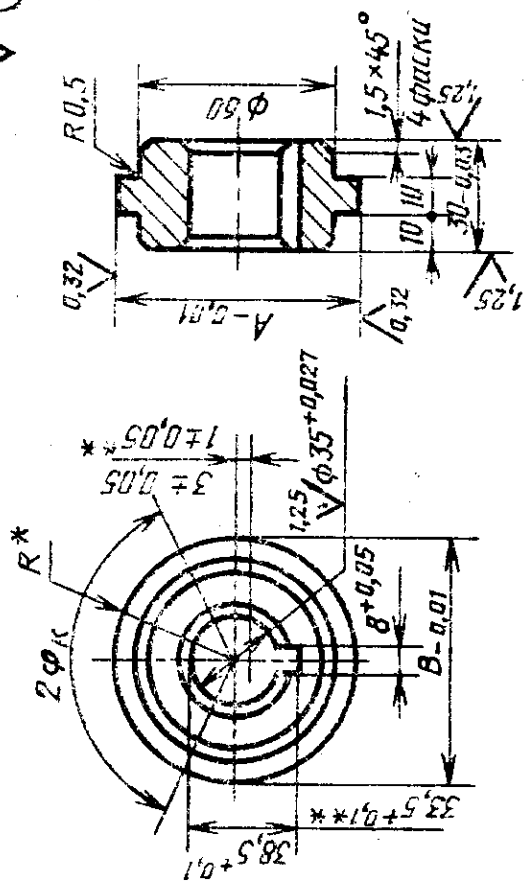
\* Для станков модели 5822М R = 45 мм, e = 3 мм.

б) Станок модели 5K822В



в) Станки модели 5822 и 5822М

Rz20,1  
√(V)



\* Размер для справок.  
\*\* Для станка модели 5822

Номер кулачка	1	2	3	4	5	6	7	8	9	10
2φк	143°	155°	167°	179°	191°	203°	215°	227°	239°	251°
A	71,33	71,23	71,13	71,04	70,92	70,81	70,71	70,61	70,52	70,43
B	∅ 72									
R	36,33	36,23	36,13	36,04	35,92	35,81	35,71	35,61	35,52	35,43

Номер кулачка	11	12	13	14	15	16	17	18	19	20
2Фк	143°	155°	167°	179°	191°	203°	215°	227°	239°	251°
A	88,04	87,74	87,44	87,13	86,81	86,50	86,19	86,19	86,60	85,33
B	Ø 90									
R	46,04	45,74	45,44	45,13	44,81	44,50	44,19	43,89	43,60	43,33

1. Материал — сталь марки 40X по ГОСТ 4543—71.

2. Твердость — 50 ... 55 HRC<sub>э</sub>.

3. Неуказанные предельные отклонения размеров:  $h_{14}, \pm t_{L/2}$ .

4. Кулачки рекомендуются для станков с резьбошлифовальным кругом диаметром от 400 до 280 мм.

**ПРИМЕНЯЕМОСТЬ КУЛАЧКОВ**

Номинальный диаметр резьбы $d$ мм	Шаг $P$ , мм	Величина затылования $K$ , мм	Номер кулачка затылования для станка модели	
			5822	5822M
1,0	0,25	0,06	10	20
	0,20			
1,2	0,25	0,08	9	19
	0,20			
1,6	0,35	0,09	10	20
	0,20			
2,0	0,40	0,10	8	18
	0,25			
2,5	0,45	0,11	6	16
	0,35			
3,0	0,50	0,14	4	14
	0,70			
4,0	0,80	0,17	2	12
	0,50			
5,0	1,00	0,20	2	12
	0,75			
6,0	1,25	0,23	6	16
	1,00			
8,0	0,75	0,20	5	15
	1,00			
10,0	1,50	0,20	4	14
	1,25			
12,0	1,00	0,23	3	13
	0,75			
12,0	1,75	0,23	3	13
	1,50			
12,0	1,25	0,23	2	12
	1,00			

Номинальный диаметр резьбы $d$ мм	Шаг $P$ мм	Величина затылования $K$ , мм	Номер кулачка затылования для станка модели	
			5822	5822M
14,0	2,00	0,28	3	13
	1,50		2	12
	1,25			
	1,00		1	11
16,0	2,00	0,27	10	20
	1,50		9	19
	1,00		8	18
18,0	2,50	0,28	10	20
	2,00		8	18
	1,50		7	17
	1,00		6	16
20,0	2,50	0,32	9	19
	2,00		8	18
	1,50		7	17
	1,00		6	16
22,0	2,50	0,35	9	19
	2,00		8	18
	1,50		7	17
	1,00		6	16
24,0	3,0	0,37	9	19
	2,0		7	17
	1,5		6	16
	1,0			
27,0	3,0	0,39	7	17
	2,0		6	16
	1,5		5	15
	1,0			
30,0	2,0	0,40	5	15
	1,5		4	14
	1,0		4	14
36,0	3,0	0,41	10	20
	2,0			
	1,5		9	19