

## МЕТЧИКИ БЕССТРУЖЕЧНЫЕ ГАЕЧНЫЕ

## Конструкция и размеры

Nut non-shaving taps.  
Design and dimensionsГОСТ  
18840—73\*

ОКП 39 1331

Постановлением Государственного комитета стандартов Совета Министров СССР  
от 29 мая 1973 г. № 1355 срок введения установлен

Проверен в 1986 г.

*Смешанного размера с 01.07.74*

*Срок действия  
до 3-84*

Несоблюдение стандарта преследуется по закону

1. Настоящий стандарт распространяется на бесстружечные гаечные метчики, предназначенные для получения метрических резьб по ГОСТ 24705—81 в гайках методом пластической деформации.

2. Конструкция и размеры метчиков должны соответствовать указанным на чертеже и в таблице.

(Измененная редакция, Изм. № 1).

3. Для метчиков с номинальными диаметрами резьбы от 3 до 10 мм допускается диаметр хвостовика  $d_2$  выполнить по размерам равным  $d_1$ .

4. (Исключен, Изм. № 1).

5. По заказу потребителя допускается изготовление метчиков диаметром до 4,5 мм с цилиндрическим хвостовиком без квадрата и лыски.

6. Размеры лысок и квадратов — по ГОСТ 9523—84.

7. Центровые отверстия — по ГОСТ 14034—74. Метчики диаметром до 8 мм допускается изготавливать с наружными центрами.

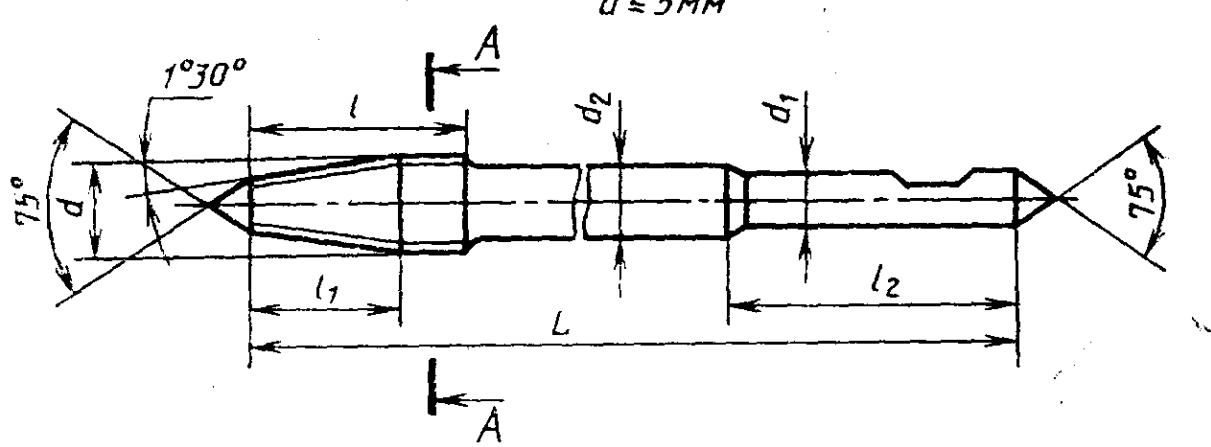
8. Допуски на резьбу бесстружечных метчиков — по ГОСТ 18843—73.

Издание официальное

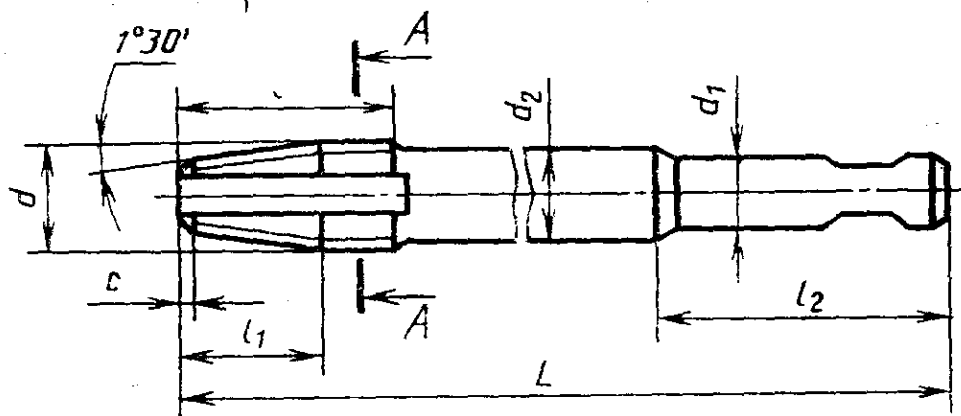
Перепечатка воспрещена

★

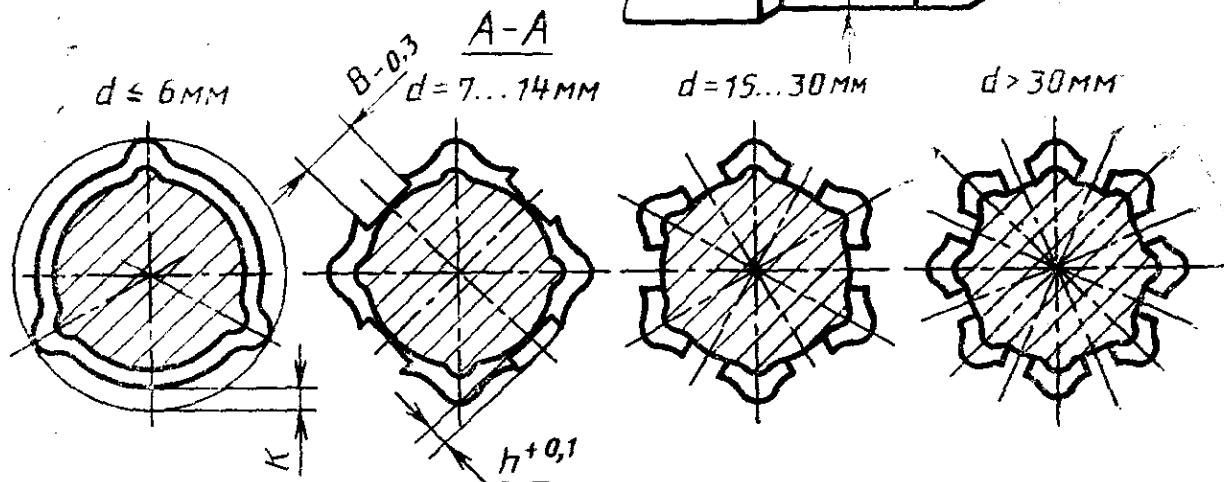
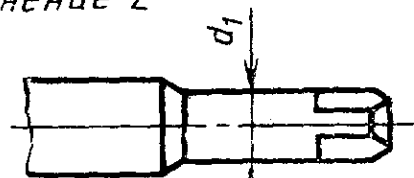
\* Переиздание (март 1987 г.) с Изменением № 1,  
утвержденным в декабре 1986 г.; Пост. № 4230 от 20.12.86  
(ИУС 3—87)



$d > 5 \text{ мм}$



Исполнение 2



9. Размеры радиусов скруглений и фасок принимаются по технологическим соображениям.

10. Конструкция и размеры кулачка для получения профиля поперечного сечения метчиков указаны в приложениях 1 и 2 к ГОСТ 18839—73.

(Измененная редакция, Изм. № 1).

11. Технические требования — по ГОСТ 18844—73.

Метчики		Номинальный диаметр резьбы $d$ для рядов			Шаг резьбы $P$		$L$	$l$	$l_1$	$l_2$	$d_1$	$d_2$	$K$	$B$	$h$	$c$
Обозначение	правые	левые	1 2 3			крупный										
			Применяемость	Обозначение	Применяемость											
1419-0601		1419-0602				0,50	—	70	10	7	2,24	2,24	0,18			
1419-0603		1419-0604		3	—	—	—	120	—	—	2,24	—	—			
1419-0605		1419-0606				—	0,35	70	7	5	—	2,40	—			
1419-0607		1419-0608				—	—	120	—	—	—	—	—			
1419-0611		1419-0612				(0,60)	—	80	12	7	—	2,50	—			
1419-0613		1419-0614		—	3,5	—	—	120	—	—	2,50	—	0,21			
1419-0615		1419-0616				—	0,35	80	7	5	—	2,90	—			
1419-0617		1419-0618				—	—	120	—	20	—	—	—			
1419-0621		1419-0622				0,70	—	90	14	10	—	2,80	—			
1419-0623		1419-0624		4	—	—	—	160	—	—	2,80	—	0,24			
1419-0625		1419-0626				—	0,50	90	10	7	—	3,20	—			
1419-0627		1419-0628				—	—	160	—	—	—	—	—			
1419-0631		1419-0632				(0,75)	—	100	16	11	—	3,30	—			
1419-0633		1419-0634		—	4,5	—	—	160	—	—	3,15	—	0,27			
1419-0635		1419-0636				—	0,50	100	10	7	—	3,70	—			
1419-0637		1419-0638				—	—	160	—	—	—	—	—			



мм

Метчики		Применяемость			Номинальный диаметр резьбы $d$ для рядов			Шаг резьбы $P$		$L$	$l$	$l_1$	$l_2$	$d_1$	$d_2$	$K$	$B$	$h$
		правые	левые	Применяемость	1	2	3	крупный	мелкий									
Обозначение	Обозначение	Применяемость	Применяемость	Применяемость			Шаг резьбы $P$		$L$	$l$	$l_1$	$l_2$	$d_1$	$d_2$	$K$	$B$	$h$	
				1	2	3	крупный	мелкий										
1419-0681	1419-0682					7	—	0,50	120	10	7	22	5,60	6,20	0,42	2,50	0,20	
1419-0683	1419-0684								200									
1419-0685	1419-0686							1,25	140	25	18			6,30			0,60	
1419-0687	1419-0688								220									
1419-0691	1419-0692								140	20	15			6,40			0,50	
1419-0693	1419-0694						8		220			25	6,30		0,48			
1419-0695	1419-0696								140	16	11			6,80			0,40	
1419-0697	1419-0698								220									
1419-0701	1419-0702								140	10	7			7,20			0,20	
1419-0703	1419-0704								220									
1419-0705	1419-0706							(1,25)	140	25	18			7,1			0,60	
1419-0707	1419-0708								220			25						
1419-0711	1419-0712					9			140	20	15		7,10	7,4	0,36	3,0	0,50	
1419-0713	1419-0714								220									
1419-0715	1419-0716								140	16	11			7,8			0,40	
1419-0717	1419-0718								220									



мм

Метчики		Шаг резьбы Р		Номинальный диаметр резьбы d для рядов			L	l	l <sub>1</sub>	l <sub>2</sub>	d <sub>1</sub>	d <sub>2</sub>	K	B	h
Обозначение	правые	левые	крупный	мелкий	1 2 3										
					Применяемость	Обозначение	Применяемость								
1419-0761		1419-0762	—	0,75	—	—	160	16	11	—	9,8	—	—	—	0,4
1419-0763		1419-0764	—	—	11	—	250	—	—	8,0	—	0,44	—	—	—
1419-0765		1419-0766	—	—	—	—	160	10	7	—	10,2	—	—	—	0,2
1419-0767		1419-0768	—	—	—	—	250	—	—	—	—	—	—	—	—
1419-0771		1419-0772	—	—	—	—	180	36	26	—	9,3	—	—	—	0,9
1419-0773		1419-0774	—	—	—	—	280	—	—	—	—	—	—	—	—
1419-0775		1419-0776	—	—	—	—	180	30	22	—	9,7	—	—	—	0,8
1419-0777		1419-0778	—	—	—	—	280	—	32	—	—	—	—	—	—
1419-0781		1419-0782	—	—	—	—	180	25	18	9,0	10,1	0,48	4,0	0,6	—
1419-0783		1419-0784	—	—	—	—	280	—	—	—	—	—	—	—	—
1419-0785		1419-0786	—	—	—	—	180	20	15	—	10,4	—	—	—	0,5
1419-0787		1419-0788	—	—	—	—	280	—	—	—	—	—	—	—	—
1419-0791		1419-0792	—	—	—	—	180	16	11	—	10,8	—	—	—	0,4
1419-0793		1419-0794	—	—	—	—	280	—	—	—	—	—	—	—	—
1419-0795		1419-0796	—	—	14	—	180	40	29	10,0	10,9	0,56	5,0	1,0	—
1419-0797		1419-0798	—	—	—	—	280	—	—	—	—	—	—	—	—





мм

Метки		Номинальный диаметр резьбы $d$ для рядов			Шаг резьбы $P$		$L$	$l$	$l_1$	$l_2$	$d_1$	$d_2$	$K$	$B$	$h$
Обозначение	левые	1	2	3	крупный	мелкий									
							правые	Обозначение	Применяемость						
1419-0841	1419-0842		16			1,00	200	20	15		12,5	14,4			0,50
1419-0843	1419-0844						320						),40		
1419-0845	1419-0846					0,75	200	16	11			14,8			0,40
1419-0847	1419-0848						320								
1419-0851	1419-0852					1,50	200	30	22			14,7			0,80
1419-0853	1419-0854			17			320								
1419-0855	1419-0856					(1,00)	200	20	15	40	14,0	15,4			0,50
1419-0857	1419-0858						320								
1419-0861	1419-0862					2,00	200	40	29			14,9			1,01
1419-0863	1419-0864						320								
1419-0865	1419-0866					1,50	200	30	22			15,7	0,45		0,80
1419-0867	1419-0868		18				320				14,0				
1419-0871	1419-0872					1,00	200	20	15			16,4			0,50
1419-0873	1419-0874						320								
1419-0875	1419-0876					0,75	200	16	11			16,8			0,40
1419-0877	1419-0878						320								

мм

Метчики		Шаг резьбы Р			L	l	l <sub>1</sub>	l <sub>2</sub>	d <sub>1</sub>	d <sub>2</sub>	K	B	h	c
Обозначение	правые	левые	Применяемость	Номинальный диаметр резьбы d для рядов										
				1	2	3	крупный	мелкий						
1419-0881		1419-0882		20					16,9					1,0
1419-0883		1419-0884				40	29							
1419-0885		1419-0886				30	22		17,7					0,8
1419-0887		1419-0888						16,0			0,50			
1419-0891		1419-0892				20	15		18,4					0,5
1419-0893		1419-0894				360								
1419-0895		1419-0896				220	16	40		18,8				0,4
1419-0897		1419-0898				360	11							
1419-0901		1419-0902				220	40	29		18,9				1,0
1419-0903		1419-0904				360								
1419-0905		1419-0906				220	30	22		19,7				0,8
1419-0907		1419-0908				360			18,0					
1419-0911		1419-0912				220	20	15		20,4				0,5
1419-0913		1419-0914				360								
1419-0915		1419-0916				220	16	11		20,8				0,4
1419-0917		1419-0918				360								

мм

Метчики		Шаг резьбы Р		Номинальный диаметр резьбы d для рядов			Шаг резьбы Р		L		l		l <sub>1</sub>		l <sub>2</sub>		d <sub>1</sub>		d <sub>2</sub>		K		B		h		
Обозначение	левые	Обозначение	Применяемость	Номинальный диаметр резьбы d для рядов			Крупный	Мелкий	250	360	40	29	40	29	40	29	40	20,9	20,0	20,9	21,7	0,60	—	—	—	—	
				1	2	3																					
1419-0921		1419-0922					—	2,00	250	40	29	250	40	29	40	29	20,9	20,0	20,9	21,7	0,60	—	—	—	—	—	1,0
1419-0923		1419-0924		24	—	—	—	1,50	250	30	22	250	30	22	30	22	21,7	20,0	21,7	0,60	—	—	—	—	—	0,8	
1419-0925		1419-0926					—	1,00	250	20	15	250	20	15	20	15	22,4	20,0	22,4	—	—	—	—	—	—	0,5	
1419-0927		1419-0928					—	2,00	250	40	29	250	40	29	40	29	21,9	20,0	21,9	—	—	—	—	—	—	1,0	
1419-0931		1419-0932					—	1,50	250	30	22	250	30	22	30	22	22,7	20,0	22,7	0,62	—	—	—	—	—	0,8	
1419-0933		1419-0934					—	(1,00)	250	20	15	250	20	15	20	15	23,4	20,0	23,4	—	—	—	—	—	—	0,5	
1419-0935		1419-0936					—	2,00	250	40	29	250	40	29	40	29	23,9	20,0	23,9	0,68	6,0	—	—	—	—	1,0	
1419-0937		1419-0938					—	1,50	250	30	22	250	30	22	30	22	24,7	20,0	24,7	—	—	—	—	—	—	0,8	
1419-0941		1419-0942					—	—	250	20	15	250	20	15	20	15	—	—	—	—	—	—	—	—	—	—	
1419-0943		1419-0944					—	—	250	40	29	250	40	29	40	29	—	—	—	—	—	—	—	—	—	—	
1419-0945		1419-0946					—	—	250	30	22	250	30	22	30	22	—	—	—	—	—	—	—	—	—	—	
1419-0947		1419-0948					—	—	250	20	15	250	20	15	20	15	—	—	—	—	—	—	—	—	—	—	
1419-0951		1419-0952					—	—	250	40	29	250	40	29	40	29	—	—	—	—	—	—	—	—	—	—	
1419-0953		1419-0954					—	—	250	30	22	250	30	22	30	22	—	—	—	—	—	—	—	—	—	—	
1419-0955		1419-0956					—	—	250	40	29	250	40	29	40	29	—	—	—	—	—	—	—	—	—	—	
1419-0957		1419-0958					—	—	250	30	22	250	30	22	30	22	—	—	—	—	—	—	—	—	—	—	

мм

Метчики		Шаг резьбы Р		Номинальный диаметр резьбы d для рядов			L		l		d <sub>1</sub>		d <sub>2</sub>		K		B		h	
Обозначение	правые	левые	Обозначение	Применяемость	Номинальный диаметр резьбы d для рядов			Крупный	Мелкий	250	360	20	15	45	20,0	25,4	0,68	6,0	0,1	1,0
					1	2	3													
1419-0961		1419-0962			—	27	—	—	1,00	250	360	20	15	45	20,0	25,4	0,68	6,0	0,1	1,0
1419-0963		1419-0964						—	(2,00)	250	360	40	29		24,9					0,1
1419-0965		1419-0966					28	—	(1,50)	250	360	30	22		25,7	0,42				0,1
1419-0967		1419-0968						—	(1,00)	250	360	20	15		26,4					0,1
1419-0971		1419-0972								280	360	40	29	50						
1419-0973		1419-0974								280	360	40	29		26,9					
1419-0975		1419-0976								280	360	30	22		27,7	0,45				7,0
1419-0977		1419-0978								280	360	20	15		28,4					0,1
1419-0981		1419-0982								280	360	40	29							
1419-0983		1419-0984								280	360	30	22							
1419-0985		1419-0986				30	—	—		280	360	20	15							
1419-0987		1419-0988								280	360	40	29							
1419-0991		1419-0992								280	360	20	15							
1419-0993		1419-0994								280	360	40	29							
1419-0995		1419-0996					32	—	(2,00)	280	360	20	15		28,9	0,48				1,0
1419-0997		1419-0998								280	360	40	29							

мм

Метчики		левые		Применяемость	Номинальный диаметр резьбы $d$ для рядов			Шаг резьбы $P$		$L$	$l$	$l_1$	$l_2$	$d_1$	$d_2$	$K$	$B$	$h$
правые	левые	1	2		3	крупный	мелкий											
Обозначение	Обозначение	1	2	3														
1419-1001	1419-1002	—	—	32	—	(1,5)	280	30	22	25,0	29,7	1,28	—	0,80				
1419-1003	1419-1004						360											
1419-1005	1419-1006					2,0	280	40	29		29,9			1,01				
1419-1007	1419-1008						360		50									
1419-1011	1419-1012				33	1,5	280	30	22	25,0	30,7	1,32	3,0	0,80				
1419-1013	1419-1014						360											
1419-1015	1419-1016					1,0	280	20	15		31,4			0,50				
1419-1017	1419-1018						360											
1419-1021	1419-1022					2,0	280	40	29		32,9			1,01				
1419-1023	1419-1024		36	—	—		360			28,0		1,44	—					
1419-1025	1419-1026					1,5	280	30	22		33,7			0,80				
1419-1027	1419-1028						360											

Примечание. Метчики, шаг резьбы которых указан в скобках, применять не рекомендуется.

нальным диаметром резьбы  $d=16$  мм, шагом  $P=1,5$  мм, длиной  $L=200$  мм, класса точности 2, исполнения 1, правого:

*Метчик 1419-0835— 2 1 ГОСТ 18840—73*

То же, исполнения 2:

*Метчик 1419-0835— 2 2 ГОСТ 18840—73*

**(Измененная редакция, Изм. № 1).**