



ГОСУДАРСТВЕННЫЙ СТАНДАРТ
СОЮЗА ССР

**КЮВЕТЫ ПРЯМОУГОЛЬНЫЕ
КВАРЦЕВЫЕ
ДЛЯ СПЕКТРОФОТОМЕТРОВ**

**ОСНОВНЫЕ РАЗМЕРЫ.
ТЕХНИЧЕСКИЕ ТРЕБОВАНИЯ**

ГОСТ 20903—75

Издание официальное

Цена 3 коп.

**ГОСУДАРСТВЕННЫЙ КОМИТЕТ СССР ПО СТАНДАРТАМ
Москва**

**КЮВЕТЫ ПРЯМОУГОЛЬНЫЕ КВАРЦЕВЫЕ
ДЛЯ СПЕКТРОФОТОМЕТРОВ****Основные размеры.
Технические требования****ГОСТ
20903-75***The rectangular fused silica cells for the
spectrophotometers. Basic dimensions. Technical
requirements

ОКП 44 3490 0000

Постановлением Государственного комитета стандартов Совета Министров СССР
от 6 мая 1975 г. № 1530 срок введения установленс 01.07.76Проверен в 1984 г. Постановлением Госстандарта от 24.05.84
срок действия продлендо 01.01.90**Несоблюдение стандарта преследуется по закону**

Настоящий стандарт распространяется на прямоугольные кварцевые кюветы для спектрофотометров с окном шириной 10 мм, используемые при измерениях коэффициентов пропускания жидких прозрачных веществ в области спектра от 186 до 2500 нм.

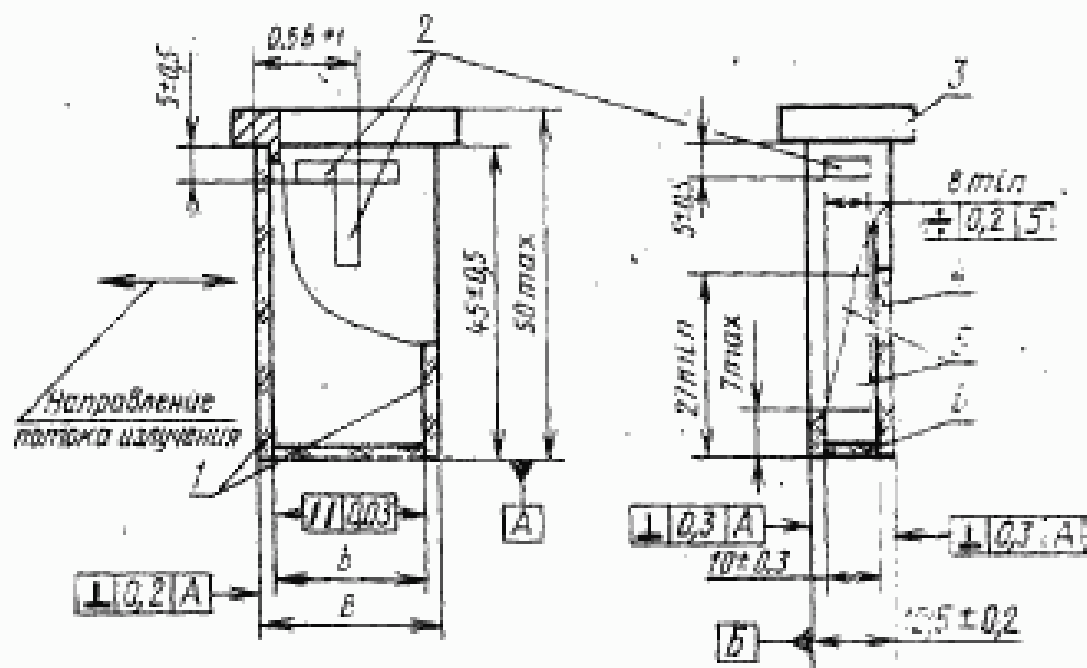
1. ОСНОВНЫЕ РАЗМЕРЫ

1.1. Кюветы должны изготавливаться в соответствии с размерами, указанными на чертеже и в таблице.

Издание официальное**Перепечатка воспрещена**

* *Переиздание (декабрь 1984 г.) с Изменением № 1,
утвержденным в мае 1984 г. (ИУС № 9-84).*

© Издательство стандартов, 1985



1—окно; 2—зона маркировки; 3—крышка; 4—боковая стенка; 5—рабочая зона;
6—дно.

Примечание. Чертеж не определяет конструкцию кюветы.

мм		
b		B (сред. откл. ±0,2)
Номинал.	Пред. откл.	
1	±0,03	3,5
2	±0,03	4,5
5	±0,03	7,5
10	±0,03	12,5
20	±0,04	22,5
40*	±0,05	42,5
50	±0,05	52,5

* Размер не предпочтителен.

Пример условного обозначения прямоугольной кварцевой кюветы с номинальным размером $b = 2$ мм:

Кювета К2 ГОСТ 20903—75

(Измененная редакция, Изм. № 1).

2. ТЕХНИЧЕСКИЕ ТРЕБОВАНИЯ

2.1. Окна кювет должны изготавливаться из кварцевого стекла марки КУ-1 по ГОСТ 15130—79.

2.2. Боковые стенки и дно кювет должны изготавливаться из кварцевого стекла по ГОСТ 15130—79.

2.3. Крышки кювет должны изготавливаться из материала, устойчивого против воздействия воды, кислот, щелочей и органических растворителей.

2.4. Устойчивость кювет против воздействия воды, кислот, щелочей и органических растворителей должна быть обеспечена способом их изготовления.

2.5. Общее отклонение от плоскостности поверхности рабочей зоны окон кювет не должно превышать $N=10$; при местных отклонениях от плоскостности — не более $\Delta N=3$ (N — число интерференционных полос).

2.6. Шероховатость внутренней и наружной поверхностей окон, внутренних поверхностей боковых стенок и дна кювет должна быть $Rz \leq 0,05$ мкм по ГОСТ 2789—73.

2.7. Шероховатость матированных наружных поверхностей боковых стенок и дна кювет должна быть $Ra \leq 2,5$ мкм по ГОСТ 2789—73.

2.8. Чистота полированной поверхности окон, боковых стенок и дна кювет должна быть $P=VI$ по ГОСТ 11141—84.

2.9. Чистота полированной поверхности рабочей зоны окон кювет должна быть $P=IV$ по ГОСТ 11141—84.

2.10. Размер b следует измерять на расстоянии 14 мм от дна и 5 мм от внутренней поверхности боковой стенки кюветы с погрешностью не более $\pm 0,01$ мм.

2.11. В верхней части стенок или окон кювет должны маркироваться следующие обозначения:

индекс «К»;

действительный размер b с точностью до второго знака после запятой.

Например, кювета с действительным размером $b=2,02$ мм должна иметь маркировку К2,02.

2.12. Кюветы с крышками следует комплектовать по 2 или 4 шт. с одинаковыми действительными (маркировочными) значениями размера b .

2.13. (Исключен, Изм. № 1).

Приложение. (Исключено, Изм. № 1).

Редактор Р. Г. Говердовская
Технический редактор Э. В. Митяй
Корректор Т. И. Чуйко

Сдано в наб. 15.03.85 Подл. в печ. 26.06.85 0,25 усл. п. л. 0,25 усл. кр.-отт. 0,18 уч.-изд. л.
Тираж 4000 Цена 3 коп.

Ордена «Знак Почета» Издательство стандартов, 123840, Москва, ГСП,
Новопрестьянский пер., д. 3.
Вильнюсская типография Издательства стандартов, ул. Миндауго, 12/14. Зак. 2027

Изменение № 2 ГОСТ 20903—75 Кюветы прямоугольные кварцевые для спектрофотометров. Основные размеры. Технические требования

Утверждено и введено в действие Постановлением Государственного комитета СССР по стандартам от 22.06.89 № 1856

Дата введения 01.01.90

Пункты 1.1, 2.10, 2.11, 2.12. Заменить обозначение: b на l ;
Пункт 1.1. Чертеж, таблица. Заменить обозначение: B на L ;
чертеж. Заменить обозначение отклонения от симметричности;

(Продолжение см. с. 214)

(Продолжение изменения к ГОСТ 20903—75)

÷	0,2	Б
---	-----	---

 и с

≡	R0,2	Б
---	------	---

Пункты 2.1, 2.2. Заменить ссылку: ГОСТ 15130—79 на ГОСТ 15130—86.

Пункты 2.6, 2.7. Заменить слово: «Шероховатость» на «Параметр шероховатости».

(ИУС № 10 1989 г.)