

**ФРЕЗЫ ТОРЦОВЫЕ КОНЦЕВЫЕ С МЕХАНИЧЕСКИМ  
КРЕПЛЕНИЕМ КРУГЛЫХ ТВЕРДОСПЛАВНЫХ  
ПЛАСТИН**

**Конструкция и размеры**

End face milling cutters with mechanical fastening  
of round carbide blades.  
Construction and dimensions

**ГОСТ  
22088—76\***

---

**Постановлением Государственного комитета стандартов Совета Министров СССР  
от 26 августа 1976 г. № 2030 срок введения установлен  
Проверен в 1981 г.**

**с 01.01.78**

**Несоблюдение стандарта преследуется по закону**

1. Настоящий стандарт распространяется на торцовые концевые фрезы диаметрами от 50 до 80 мм с механическим креплением круглых твердосплавных пластин, предназначенные для черновой и получистовой обработки изделий из конструкционных легированных сталей и чугуна.

2. Конструкция и основные размеры фрез должны соответствовать указанным на черт. 1 и в табл. 1.

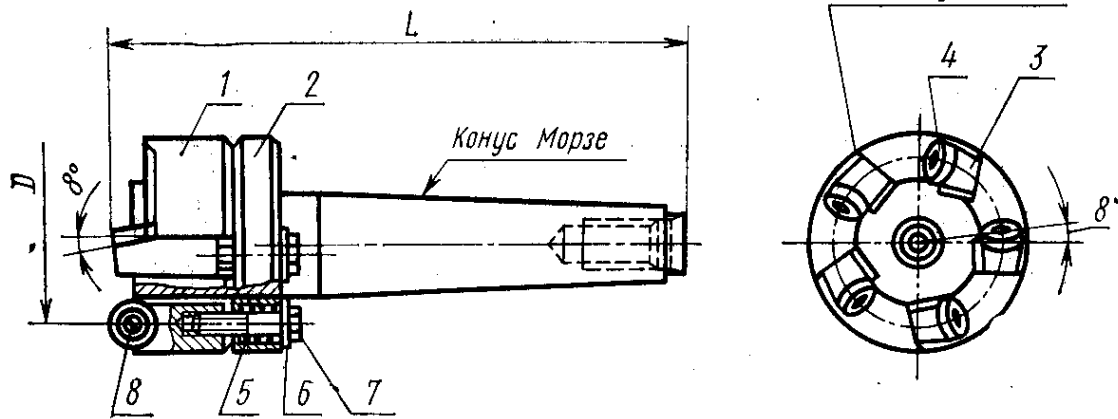
---

**Издание официальное**

**Перепечатка воспрещена**



\* Переиздание (сентябрь 1984 г.) с Изменениями № 1, 2, утвержденными в мае 1980 г., в феврале 1982 г. (ИУС 7—80, 5—82).



1 — корпус; 2 — кольцо; 3 — державка (кол. z) 4 — пластина (кол. z) 12133—150400 по ГОСТ 19070—80; 5 — пружина № 281 по ГОСТ 13771—68 (кол. z); 6 — шайба 2.6.02.05 (кол. z) ГОСТ 11371—78; 7 — болт М6×30·5,8 (кол. z) ГОСТ 7805—70; 8 — штифт 6т6×12 (кол. z) ГОСТ 3128—70

Черт. 1

Таблица 1

Размеры в мм

| Обозначение фрез | Применяемость | D (пред. откл. +2; -1) | Число ножей (зубьев) z | L (пред. откл. $i_8$ 16) | Конус Морзе по СТ СЭВ 147—75 | Обозначение          |                      |
|------------------|---------------|------------------------|------------------------|--------------------------|------------------------------|----------------------|----------------------|
|                  |               |                        |                        |                          |                              | Поз. 1 Корпус Кол. 1 | Поз. 2 Кольцо Кол. 1 |
| 2214-0321        |               | 50                     | 5                      | 167                      | 4                            | 2214.0321/001        | 2214-0321/002        |
| 2214-0322        |               | 63                     | 6                      |                          |                              | 2214-0322/001        | 2214-0322/002        |
| 2214-0323        |               | 80                     | 8                      | 197                      | 5                            | 2214-0323/001        | 2214-0323/002        |

Пример условного обозначения фрезы диаметром  $D=50$  мм:

*Фреза 2214-0321 ГОСТ 22088—76*

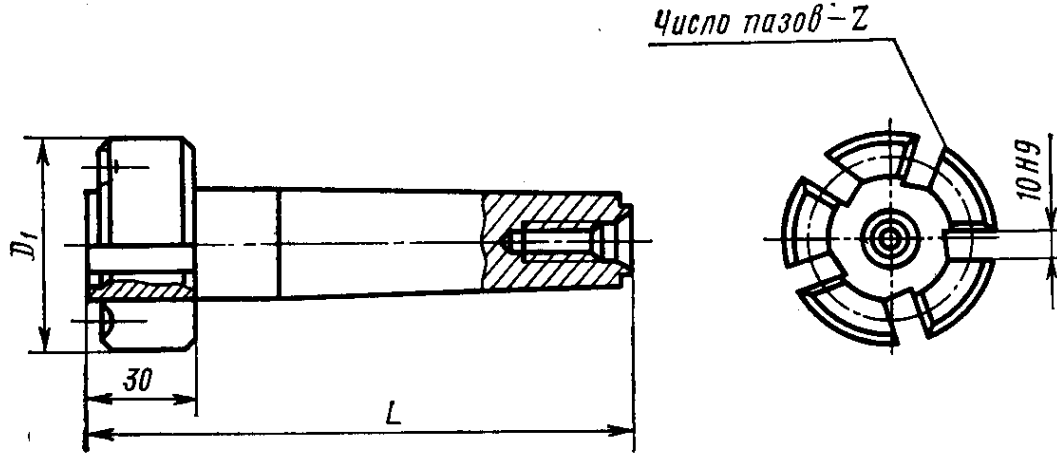
(Измененная редакция, Изм. № 1, 2).

3. Центровые отверстия — со стороны рабочей части формы А по ГОСТ 14034—74.

4. Конструкция и размеры деталей фрез приведены в рекомендуемом приложении.

5. Технические условия — по ГОСТ 22089—76.

6. Конструкция и основные размеры корпусов фрез (поз. 1) должны соответствовать указанным на черт. 2 и в табл. 2.



Черт. 2

Таблица 2

Размеры в мм

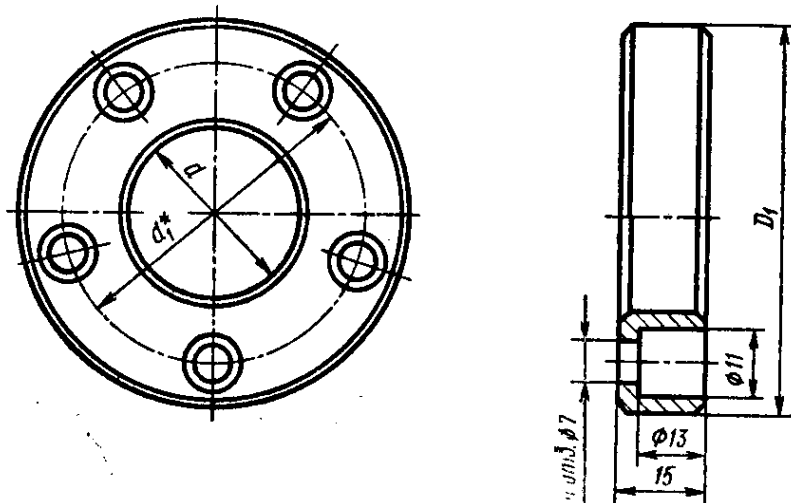
| Обозначение корпуса | $D$<br>фрезы | $D_1$ | $L$<br>(пред. откл. $\pm 15$ ) | Число пазов<br>$Z$ |
|---------------------|--------------|-------|--------------------------------|--------------------|
| 2214-0321/001       | 50           | 66    | 160                            | 5                  |
| 2214-0322/001       | 63           | 79    |                                | 6                  |
| 2214-0323/001       | 80           | 96    | 190                            | 8                  |

Пример условного обозначения корпуса для фрезы диаметром  $D=50$  мм:

\* Корпус 2214-0321/001 ГОСТ 22088—76

(Измененная редакция, Изм. № 2).

7. Конструкция и основные размеры колец (поз. 2) должны соответствовать указанным на черт. 3 и в табл. 3.



\* Размеры для справок.

Черт. 8

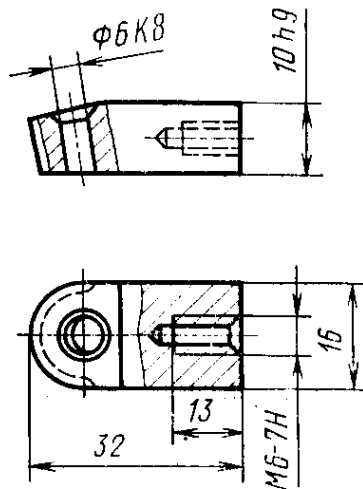
## Размеры в мм

| Обозначение<br>колец | $D$<br>фрезы | $D_1$ | $d$<br>(пред.<br>откл.<br>по Н12) | $d_1$ | Количество<br>отверстий<br>$n$ |
|----------------------|--------------|-------|-----------------------------------|-------|--------------------------------|
| 2214-0321/002        | 50           | 65    | 32,5                              | 51    | 5                              |
| 2214-0322/002        | 63           | 79    |                                   | 64    | 6                              |
| 2214-0323/002        | 80           | 96    | 45                                | 78    | 8                              |

Пример условного обозначения кольца для фрезы диаметром  $D=50$  мм:

*Кольцо 2214-0321/002 ГОСТ 22088—76*

8. Конструкция и размеры державок (поз. 3) должны соответствовать указанным на черт. 4.



Черт. 4

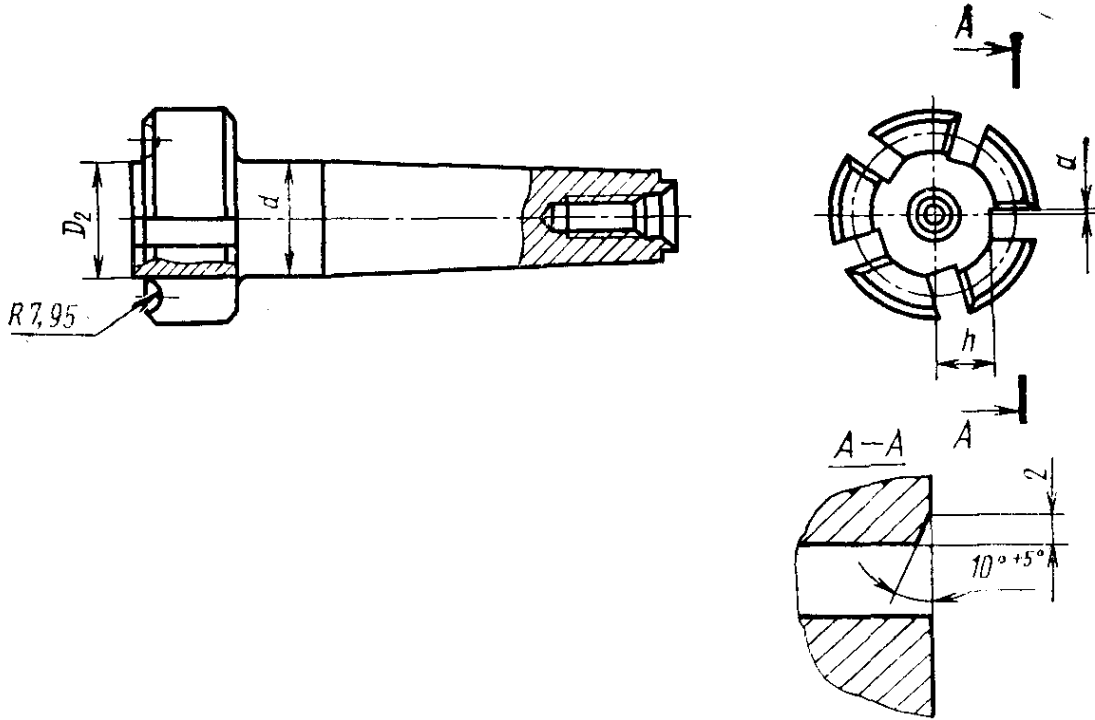
Условное обозначение державки:

*Державка 2214-0321/003 ГОСТ 22088—76*

**6—8. (Измененная редакция, Изм. № 1).**

### ЭЛЕМЕНТЫ КОНСТРУКЦИИ И РАЗМЕРЫ ДЕТАЛЕЙ ФРЕЗ

1. Элементы конструкции и размеры корпусов фрез (поз. 1) приведены на черт. 1 и в таблице.



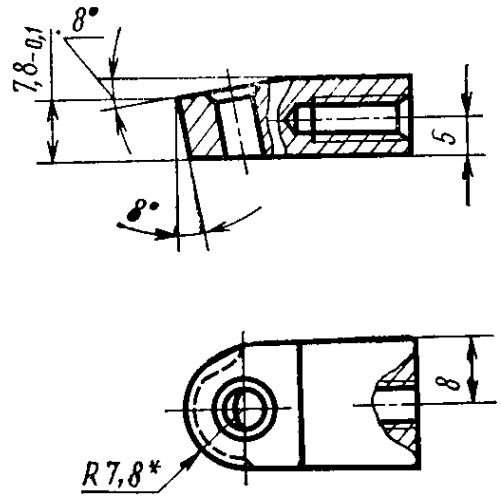
Черт. 1

Размеры в мм

| $D$<br>фрез | $D_2$ | $d$<br>(пред.<br>откл.<br>по $d_{11}$ ) | $h$  | $d$ |
|-------------|-------|---|------|-----|
| 50          | 34,4  | 32                                      | 15,5 | 1   |
| 63          | 47,4  |   | 22,0 | 2   |
| 80          | 64,4  | 45                                      | 29,5 | 3   |

(Измененная редакция, Изм. № 1).

2. Элементы конструкции и размеры державок (поз. 3) должны соответствовать указанным на черт. 2.



\* Размер для справок.

Черт. 2