

Сборочные единицы и детали трубопроводов

ТРОЙНИКИ-ВСТАВКИ НА P_y св. 10 до 100 МПа
(св. 100 до 1000 кгс/см²)ГОСТ
22825—83

Конструкция и размеры

Assembly units and pipeline parts.

Inserting T-branches

for P_{nom} 9,81—98,1 МПа (100—1000 kgf/cm²).
Construction and dimensions

Взамен

ГОСТ 22825—77

ОКП 36 4700

Постановлением Государственного комитета СССР по стандартам от 25 ноября 1983 г. № 5524 срок введения установлен

с 01.01.85

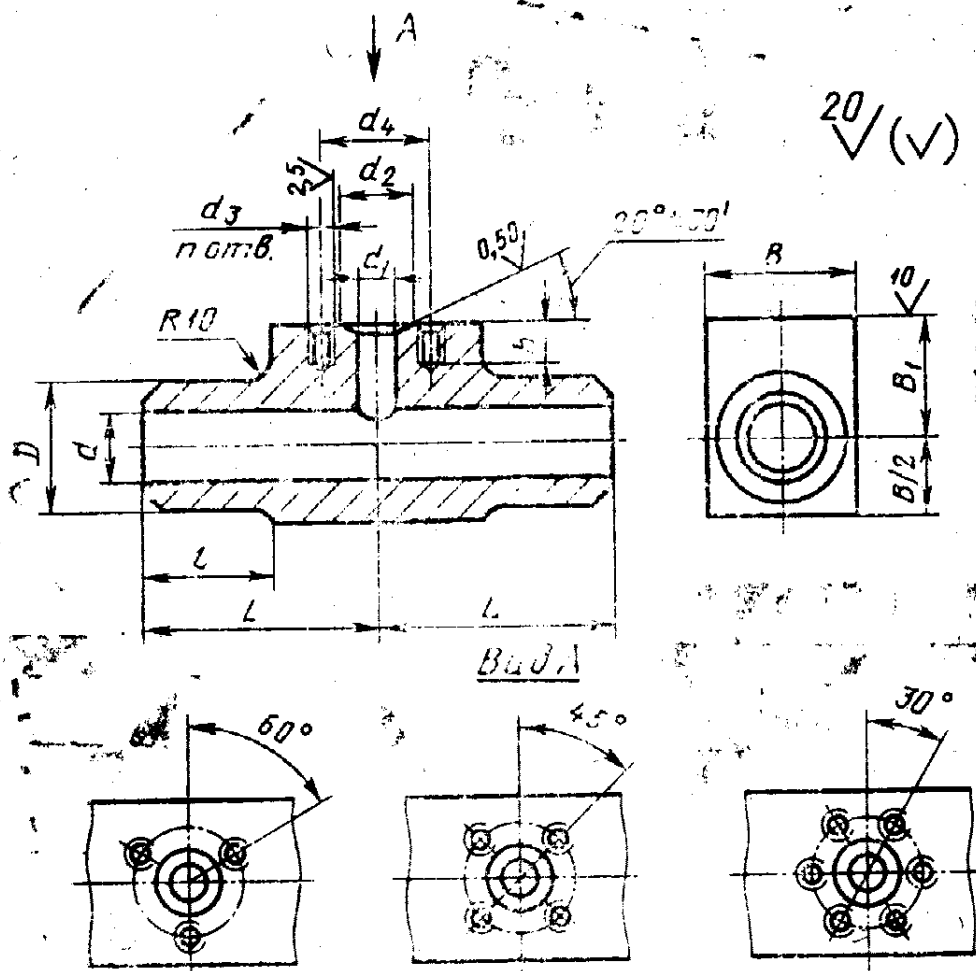
1. Настоящий стандарт распространяется на тройники-вставки для трубопроводов, применяемых на предприятиях отраслей нефтехимической промышленности и для производства минеральных удобрений, на P_y св. 10 до 100 МПа (св. 100 до 1000 кгс/см²) и $D_y \times D'_y$ от 32×6 до 200×50 мм при температуре среды от минус 50 до плюс 510 °С.

2. Конструкция и размеры тройников-вставок должны соответствовать указанным на чертеже и в таблице.

3. Технические требования — по ГОСТ 22790—89.

Издание официальное

Настоящий стандарт не может быть полностью или частично воспроизведен, тиражирован и распространен без разрешения Госстандарта СССР



Размеры в мм

Условные проходы $D_y \times D_y$	Исполнение детали	D	d	d_1	d_2	d_3	n	d_1	L	l	B	B_1	h	Масса, кг, не болес	
32×6	1	46	32	6	10	M14		42	100	50	65	50	25	4,2	
	2	50							65		55	4,6			
	3	58	75						6,1						
	4	70	65						8,1						
40×6	1	58	40	10	M14		42	110	75	75	60	25	5,7		
	2	70						75		7,8					
	3														
	4														
40×10	4	85		10	18	M16	3	60	150	90	70	28	14,7		
	4			15	28			68					85	10,1	
40×15	4			6	10	M14		42	170	80	115	80	25	12,7	
		105												60	
50×6	1	78	55	10	18	M16		60	150	85	70	28	10,1		
	2	85											90	10,1	
50×10	4	105	60	10	18	M16		60	170	115	80	80	25	25,5	
	1	78												85	10,1
	2	85												90	10,8
	4	105												115	25,5

Размеры в мм

Условные проходы $D_y \times D_y$	Исполнение Детали	D	d	d_1	d_2	d_3	n	d_4	L	l	B	B_1	h	Масса, кг, не более
50×15	1	78	55	15	28		3	68	150		85	70		10,0
	2	85	60						170		90			10,8
	4	105				M16					115	80	28	25,4
	1	78	55		37		4	80	150		85	70		9,9
50×25	2	85		25							90			10,8
	3	105	60		40			95	170		115		36	25,3
	4					M20						80		25,1
	1	90								80	100	80		16,0
65×6	2	105		6	10			42			115		25	22,8
	3	115				M14			190		125	85		32,7
	4	130									140	90		43,8
	1	90	70				3		170		100	80		17,8
65×10	2	105		10	18			60			115		28	23,1
	3	115				M16			190		125	85		32,6
	4	130									140	90		43,8

Размеры в мм

Условные проходы, D _y ×D _y	Исполнение детали	ЭД I	d	d ₁	d ₂	d ₃	n	d ₄	L	h	B	B ₁	h	Масса, кг, не более
65×15	1	90	70	15	28	M16	3	68	170	28	100	80	28	17,8
	2	105							115		85	23,1		
	3	115							125		90	32,5		
	4	130							140		90	43,6		
65×25	1	90	70	25	37	4	80	170	36	100	80	36	17,8	
	2	105						115		85	22,8			
	3	115						125		90	32,4			
	4	130						140		90	43,3			
80×6	1	115	85	6	10	3	42	190	25	125	85	25	26,4	
	2	130						140		95	36,3			
	3	140						155		95	68,7			
	4	160						170		110	80,9			
80×10	1	115	85	10	18	3	60	190	28	125	85	28	26,3	
	2	130						140		90	36,3			
	3	140						155		95	58,6			
	4	160						170		110	80,8			

Продолжение

Размеры в мм

Условные проходы, $D_y \times D_y$	Исполненные Детали	D	d	d_1	d_2	d_3	d_4	n	d_4	[L]	l	B	B_1	h	Масса, кг, не более
80×15	1	115	85							190	80	125	85		26,3
	2	130	90	15	28		68	3				140	90		36,2
	3	140								235	95	155	95		58,5
	4	160	85						M16			170	110	28	80,7
80×25	1	115								190	80	125	85		26,3
	2	130	90	25	37		80	4				140	90		36,1
	3	140								235	95	155	95		58,4
	4	160	85		40		95		M20			170	110	36	80,3
100×6	1	130								190	80	140	90		31,8
	2	140		6	10		42					155	95	25	53,2
	3	160							M14	235	95	170	110		72,1
	4	180	100					3		250	100	190	120		105,3
100×10	1	130								190	80	140	90		31,7
	2	140		10	18		60					155	95	28	53,1
	3	160							M16	235	95	170	110		72,0
	4	180								250	100	190	120		105,1

Размеры в мм

Условные проходы $D_y \times D_y$	Исполнение Детали	D	d	d ₁	d ₂	d ₃	n	d ₄	L	l	B	B ₁	h	Масса, кг не более
100×15	1	130	100	15	28	M16	3	68	190	80	140	90	28	31,7
	2	140							95	155	95	53,1		
	3	160							100	170	110	71,9		
	4	180							100	190	120	105,1		
100×25	1	130	100	25	37	M20	4	80	190	80	140	90	36	31,5
	2	140							95	155	95	52,9		
	3	160							100	170	110	71,8		
	4	180							100	190	120	104,7		
125×6	1	160	120	6	10	M14	3	42	235	95	170	110	25	59,0
	2	180							100	190	120	90,4		
	3	195							100	210	140	137,0		
	4	220							95	170	110	187,7		
125×10	1	160	120	10	18	M16	3	60	235	95	170	110	28	58,9
	2	180							100	190	120	90,3		
	3	195							100	210	140	136,9		
	4	220							100	240	140	187,6		

Размеры в мм

Условные проходы $D_y \times D_y$	Исполнение детали	D	d	d_1	d_2	d_3	n	d_4	L	l	B	B_1	h	Масса, кг, не более
125×15	1	160							235	95	170	110		58,9
	2	180		15	28		3	68	250		190	120		90,2
	3	195							285	100	210			136,8
	4	220				M16					240	140	28	187,5
125×25	1	160							235	95	170	110		58,7
	2	180	120	25	37			80	250		190	120		90,1
	3	195					4		285	100	210			136,7
	4	220			40						240	140	36	187,1
125×32	1	160							235	95	170	110		58,4
	2	180		32	43			95	250		190	120		89,8
	3	195			48		6	115			210		38	136,0
	4	220			55				285	100	240	140		186,5
150×6	1	195									210	120		100,7
	2	220	150	6	10		3	42			240	140	25	157,5
	3	245							320		270	155		266,6
	4	275									300	170		331,2

Размеры в мм

Условные проходы $D_y \times D_y$	Исполнение детали	D	d	d_1	d_2	d_3	d_4	L	l	B	B_1	h	Масса, кг, не более
150×10	1	195		10			60	285		210	120		100,7
	2	220			18					240	140		157,5
	3	245						320		270	155		266,6
	4	275								300	170		331,1
150×15	1	195		15			68	285		210	120	28	100,6
	2	220			28					240	140		157,4
	3	245						320		270	155		266,4
	4	275								300	170		331,0
150×25	1	195	150					285	100	210	120		100,5
	2	220		25			80			240	140		157,2
	3	245			37					270	155		266,2
	4	275						320		300	170		330,6
150×32	1	195		32			95	285		210	120	36	100,2
	2	220			43					240	140		156,9
	3	245			48		115	320		270	155		265,5
	4	275			55					300	170		329,9

Размеры в мм

Условные проходы, $D_y \times D_y$	Исполнение детали	D	α	d_1	d_2	d_3	n	d_4	L	l	B	B_1	k	Масса, кг, не более
200×6	1	245	195	6	10	M14	3	42	320	270	155	25	196,2	
	2	275							300		170			267,0
	3	300							320		185			421,2
200×10	1	245	195	10	18	M16	3	60	320	270	155	28	196,1	
	2	275							300		170			266,8
	3	300							320		185			421,0
200×15	1	245	195	15	28	M16	4	68	320	270	155	28	196,1	
	2	275							300		170			266,7
	3	300							320		185			421,0
200×25	1	245	195	25	37	M16	4	80	320	270	155	28	195,9	
	2	275							300		170			266,6
	3	300							320		185			420,8

Размеры в мм

Условные проходы $D_y \times D_y$	Исполнение Детали	D	d	d_1	d_2	d_3	n	d_4	L	l	B	B_1	h	Масса, кг, не более
200×32	1	245			43	M20	4	95	320		270	155	36	195,6
	2	275		32							300	170		266,3
	3	300			48				390		320	185		420,1
200×40	1	245				M22		115	320	100	270	155	38	195,1
	2	275	195	40	55						300	170		265,7
	3	300					6		390		320	185		419,8
200×50	1	245						145	320		270	155	46	193,8
	2	275		55	72	M27					300	170		264,5
	3	300		60	82	M30		170	390		320	185	52	417,7

Пример условного обозначения тройника-вставки исполнения 4, D_y 65 мм и D'_y 15 мм, на условное давление P_y 100 МПа согласно табл. 1 ГОСТ 22790—89, из стали марки 20Х3МВФ:

Тройник-вставка 4—65×15—100—20Х3МВФ—ГОСТ 22825—83