



**ГОСУДАРСТВЕННЫЙ СТАНДАРТ  
СОЮЗА ССР**

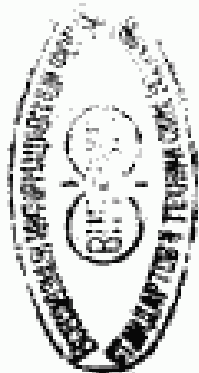
# **КЛЮЧИ ГАЕЧНЫЕ ТОРЦОВЫЕ НЕМЕХАНИЗИРОВАННЫЕ СО СМЕННЫМИ ГОЛОВКАМИ**

**КВАДРАТЫ ПРИСОЕДИНИТЕЛЬНЫЕ НАРУЖНЫЕ  
И ВНУТРЕННИЕ. РАЗМЕРЫ**

**ГОСТ 24372—80**

**(СТ СЭВ 600—77)**

**Издание официальное**



Цена 3 коп.

**ГОСУДАРСТВЕННЫЙ КОМИТЕТ СССР ПО СТАНДАРТАМ  
Москва**

**GOST  
СТ СЭВ**

ГОСТ 24372-80, Ключи гаечные торцовые немеханизированные со сменными головками. Квадраты присоединительные наружные и внутренние. Ра...  
Hand operated socket wrenches with detachable heads. Connecting internal and external squares. Dimensions

**КЛЮЧИ ГАЕЧНЫЕ ТОРЦОВЫЕ НЕМЕХАНИЗИРОВАННЫЕ  
СО СМЕННЫМИ ГОЛОВКАМИ****ГОСТ  
24372-80****Квадраты присоединительные наружные  
и внутренние. Размеры**Hand operated socket wrenches with detachable heads, [СТ СЭВ 600—77]  
Connecting internal and external squares.  
Dimensions

ОКП 392654

Постановлением Государственного комитета СССР по стандартам от 25 августа  
1980 г. № 4423 срок введения установлен

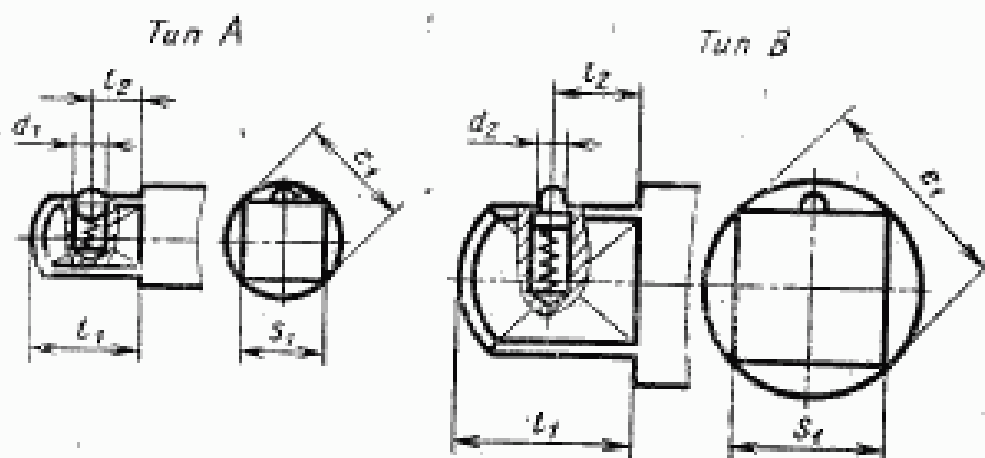
с 01.01.81

**Несоблюдение стандарта преследуется по закону**

1. Настоящий стандарт распространяется на гаечные торцовые немеханизированные ключи со сменными головками с номинальными размерами присоединительных квадратов от 6,3 до 25 мм.

Настоящий стандарт полностью соответствует СТ СЭВ 600—77.

2. Размеры наружных присоединительных квадратов должны соответствовать указанным на черт. 1 и в табл. 1.



Черт. 1

Издание официальное

Перепечатка воспрещена



Переиздание. Апрель 1984 г.

© Издательство стандартов, 1984

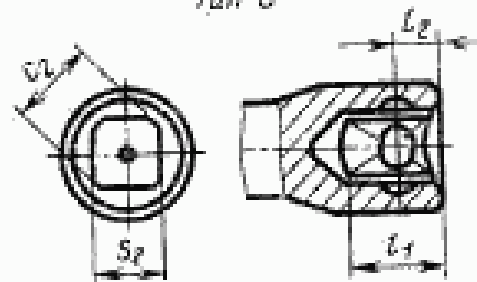
Таблица 1

мм

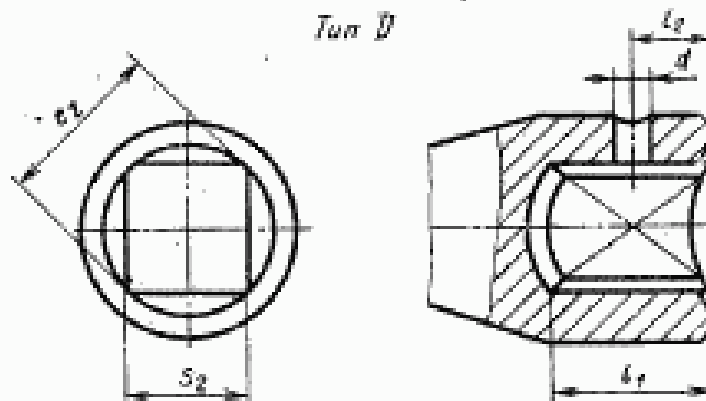
Тип	$S_1$		$d_1$		$d_2$ не более	$d_2$		$d_3$	$d_4$
	Номинал.	Пред. откл.	Номинал.	Пред. откл.		Номинал.	Пред. откл.		
А	6,3	+0,050 -0,040	8,4	-0,4	7,5	4,0	±0,18	3	—
	10,0	-0,475 -0,565	12,7	-0,5	11,0	5,5		5	—
А и В	12,5	+0,200 +0,090	16,9	-0,6	15,5	8,0	±0,22	6	3,0
	20,0	-0,950 -1,080	25,4	-1,0	23,0	10,2		7	4,3
В	25,0	+0,400 +0,270	34,0	-1,6	28,0	15,0	±0,27	—	5,0

2. Размеры внутренних соединительных квадратов должны соответствовать указанным на черт. 2 и в табл. 2.

Тип С



Тип D



Черт. 2

УС

Таблица 2

Тип	мм						
	S <sub>2</sub>		e <sub>1</sub>	f <sub>1</sub>	f <sub>2</sub>		d
	Номи.	Пред. откл.	Не менее		Номи.	Пред. откл.	
С	6,3	+0,325 +0,105	8,5	8,0	4,0	±0,18	
	10,0	—0,200 —0,420	12,9	11,5	5,5		
С и D	12,5	+0,525 +0,255	17,1	16,0	8,0	±0,22	5,6
	20,0	—0,565 —0,895	25,6	24,0	10,2	±0,27	6,0
D	25,0	+0,785 +0,455	34,3	29,0	15,0		6,5

Примечание. Допускается изготавливать квадраты типа С размером 6,3 и 10 мм без гнезда под шарик.

Редактор В. Н. Шалаева  
Технический редактор Э. В. Митяй  
Корректор С. Н. Ковалева

Сдано в наб. 02.07.84 Подп. в печ. 05.11.84 0,25 л. д. 0,25 усл. кр.-отт. 0,19 уч.-изд. л.  
Тираж 16000 Цена 3 коп.

Ордена «Знак Почета» Издательство стандартов, 123840, Москва, ГСП,  
Новоспесинский пер., д. 3.  
Вальковская типография Издательства стандартов, ул. Миндауго, 12/14. Зак. 3377