



**ГОСУДАРСТВЕННЫЙ СТАНДАРТ  
СОЮЗА ССР**

**ПАКЕТЫ  
ДВУХКАССЕТНЫХ ПРЕСС-ФОРМ  
ДЛЯ ИЗГОТОВЛЕНИЯ  
РЕЗИНОВЫХ КОЛЕЦ  
КРУГЛОГО СЕЧЕНИЯ**

**КОНСТРУКЦИЯ И РАЗМЕРЫ**

**ГОСТ 24519—80**

**Издание официальное**

**1 р. 40 коп.**



**ГОСУДАРСТВЕННЫЙ КОМИТЕТ СССР  
ПО УПРАВЛЕНИЮ КАЧЕСТВОМ ПРОДУКЦИИ И СТАНДАРТАМ**

**Москва**

**ПАКЕТЫ ДВУХКАССЕТНЫХ ПРЕСС-ФОРМ  
ДЛЯ ИЗГОТОВЛЕНИЯ РЕЗИНОВЫХ КОЛЕЦ КРУГЛОГО  
СЕЧЕНИЯ**

**ГОСТ****Конструкция и размеры****24519—80\***

Sets of two-cassette press-moulds for manufacture  
of rubber toroidal sealing rings.  
Design and dimensions

ОКП 39 6381 00

Дата введения 01.01.81

1. Настоящий стандарт распространяется на пакеты с коническим разъемом (угол конуса  $90^\circ$ ), устанавливаемые в блоки двухкассетных пресс-форм по ГОСТ 24317—80 для изготовления резиновых уплотнительных колец круглого сечения с внутренним диаметром от 15,6 до 150,0 мм, диаметром сечения от 1,9 до 8,5 мм по ГОСТ 9833—73.

2. Конструкция и размеры пакетов должны соответствовать указанным на черт. 1 и в табл. 1—12.

Издание официальное

★

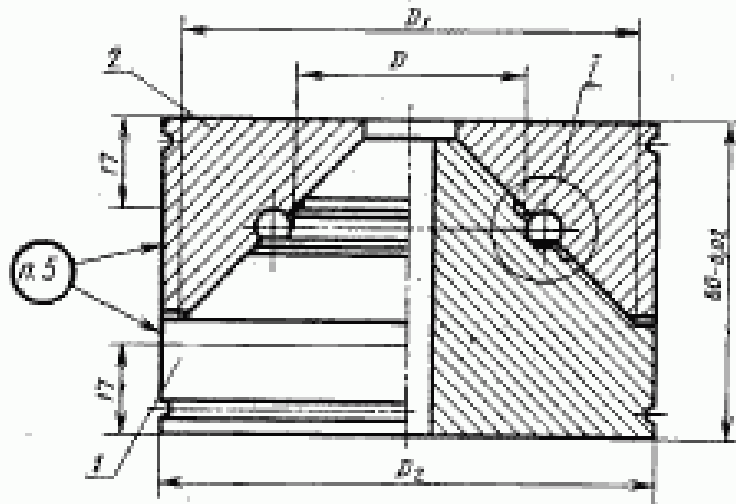
\* Переиздание (апрель 1991 г.) с Изменением № 1,  
утвержденным в декабре 1985 г. (ИУС 3—85)

© Издательство стандартов, 1980

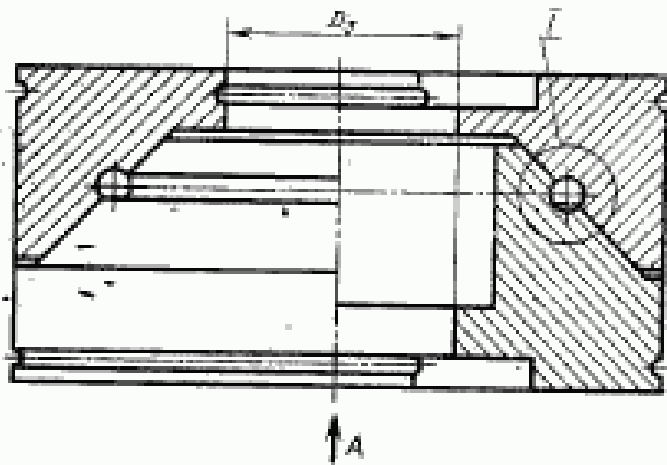
© Издательство стандартов, 1991

**Настоящий стандарт не может быть полностью или частично воспроизведен,  
тиражирован и распространен без разрешения Госстандарта СССР**

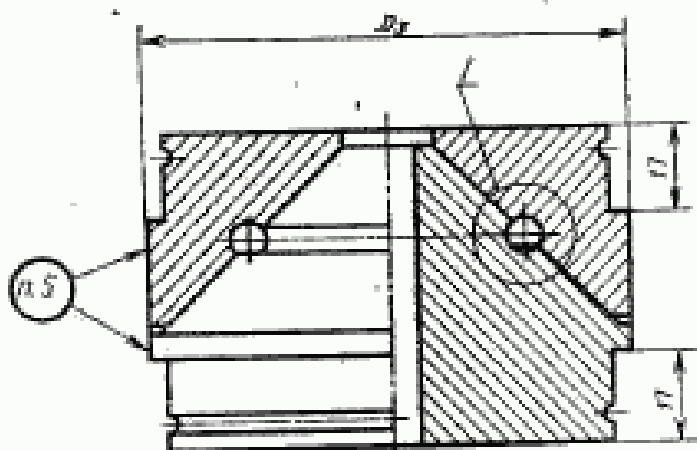
Тип 1



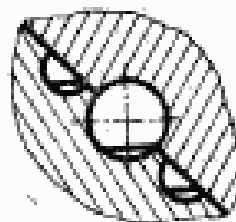
Тип 3



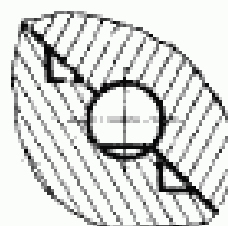
Тип 2



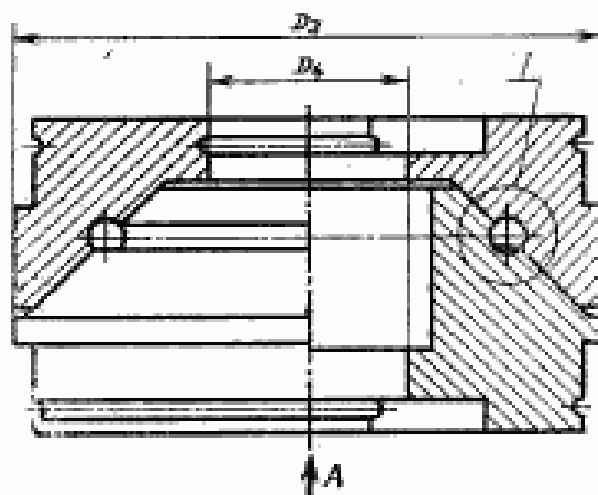
Исполнение 1



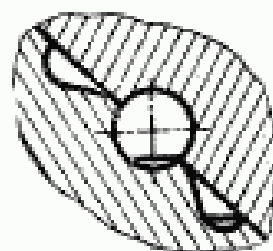
Исполнение 2



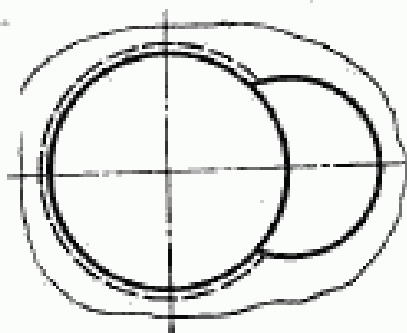
Тип 4



Исполнение 3



Вид А



Черт. 1

Таблица 1

Пакеты для резиновых колец диаметром сечения 1,9 мм

Обозначение пакета	Модель	d <sub>н</sub> , мм по ГОСТ 9833—73		Предел откл.	Пос. 1 Пуансон Кол. 1		Обозначение	Пос. 2 Матрица Кол. 1		Тип 1	Тип 2	Тип 3	Тип 4
		Но. мля.	Пред. откл.		Пос. 1	Пос. 2		Пос. 1	Пос. 2				
1889-1001		15,6	—0,3		1889-1001/001	1889-1001/002		1889-1001/002	1—8	1—7	—	—	—
1889-1002		16,6			1889-1002/001	1889-1002/002		1889-1002/002	1—8	1—7	—	—	—
1889-1003		17,5			1889-1003/001	1889-1003/002		1889-1003/002	1—8	1—7	—	—	—
1889-1004		18,5			1889-1004/001	1889-1004/002		1889-1004/002	1—9	1—8	—	—	—
1889-1005		19,5			1889-1005/001	1889-1005/002		1889-1005/002	1—9	1—8	—	—	—
1889-1006		20,5			1889-1006/001	1889-1006/002		1889-1006/002	1—9	1—8	—	—	—
1889-1007		21,5	—0,4		1889-1007/001	1889-1007/002		1889-1007/002	2—9	1—8	—	—	—
1889-1008		22,5			1889-1008/001	1889-1008/002		1889-1008/002	2—9	1—8	—	—	—
1889-1009		23,5			1889-1009/001	1889-1009/002		1889-1009/002	2—9	1—8	—	—	—
1889-1011		24,5			1889-1011/001	1889-1011/002		1889-1011/002	2—9	1—8	—	—	—
1889-1012		25,5			1889-1012/001	1889-1012/002		1889-1012/002	3—9	1—8	—	—	—
1889-1013		26,5			1889-1013/001	1889-1013/002		1889-1013/002	3—9	2—8	—	—	—
1889-1014		27,5	—0,5		1889-1014/001	1889-1014/002		1889-1014/002	3—9	2—8	—	—	—
1889-1015		28,5			1889-1015/001	1889-1015/002		1889-1015/002	4—10	2—9	—	—	—
1889-1016		29,5			1889-1016/001	1889-1016/002		1889-1016/002	4—10	2—9	—	—	—
1889-1017		31,0			1889-1017/001	1889-1017/002		1889-1017/002	4—10	3—9	—	—	—
1889-1018		32,0	—0,6		1889-1018/001	1889-1018/002		1889-1018/002	4—10	3—9	—	—	—

Продолжение табл. 1

Обозначение пакета	$\frac{D}{d}$ $\frac{H}{h}$ $\frac{B}{b}$ $\frac{L}{l}$	d, мм по ГОСТ 9833—73		Пос. 1 Пуансон Код. 1	Пос. 2 Матрица Код. 1	Тип 1	Тип 2	Тип 3	Тип 4
		Но- мн.	Пред. откл.						
1889-1019	—	33,0	—	1889-1019/001	1889-1019/002	4—10	3—9	—	—
1889-1021	—	34,0	—	1889-1021/001	1889-1021/002	4—10	3—9	—	—
1889-1022	—	35,0	—0,6	1889-1022/001	1889-1022/002	4—10	3—9	—	—
1889-1023	—	36,0	—	1889-1023/001	1889-1023/002	4—10	3—9	—	—
1889-1024	—	37,0	—	1889-1024/001	1889-1024/002	5—10	4—9	—	—
1889-1025	—	38,0	—	1889-1025/001	1889-1025/002	5—11	4—10	—	—
1889-1026	—	39,0	—0,7	1889-1026/001	1889-1026/002	5—11	4—10	—	—
1889-1027	—	41,0	—	1889-1027/001	1889-1027/002	5—11	5—10	—	—
1889-1028	—	44,0	—	1889-1028/001	1889-1028/002	6—11	5—10	—	—
1889-1029	—	46,0	—	1889-1029/001	1889-1029/002	7—11	5—10	—	—
1889-1031	—	47,0	—0,6	1889-1031/001	1889-1031/002	7—11	5—11	—	—
1889-1032	—	49,0	—	1889-1032/001	1889-1032/002	7—11	5—11	—	—
1889-1033	—	16,0	—0,3	1889-1033/001	1889-1033/002	1—8	1—7	—	—

Индикс пакета, пуансона,  
матрицы

Обозначение

Таблица 2

Пакеты для резиновых колец диаметром сечения 2,5 мм

Обозначение пакета	Примечание	$d_{\text{вн}}$ мм по ГОСТ 9833-79		Пос. 1 Пуансон Код. 1	Пос. 2 Матрица Код. 1	Тип 1	Тип 2	Тип 3	Тип 4
		Но-мьял.	Пред. откл.						
1889-1051		15,0	-0,3	1889-1051/001	1889-1051/002	1-8	1-7		
1889-1052		16,6		1889-1052/001	1889-1052/002	1-8	1-7		
1889-1053		17,5		1889-1053/001	1889-1053/002	1-8	1-7		
1889-1054		18,5		1889-1054/001	1889-1054/002	1-9	1-8		
1889-1055		19,5		1889-1055/001	1889-1055/002	2-9	1-8		
1889-1056		20,5		1889-1056/001	1889-1056/002	2-9	1-8		
1889-1057		21,5	-0,4	1889/1057/001	1889-1057/002	2-9	1-8		
1889-1058		22,5		1889-1058/001	1889-1058/002	2-9	1-8		
1889-1059		23,5		1889-1059/001	1889-1059/002	3-9	1-8		
1889-1061		24,5		1889-1061/001	1889-1061/002	3-9	2-8		
1889-1062		25,5		1889-1062/001	1889-1062/002	3-9	2-8		
1889-1063		26,5		1889-1063/001	1889-1063/002	4-9	2-8		
1889-1064		27,5	-0,5	1889-1064/001	1889-1064/002	4-9	2-8		
1889-1065		28,5		1889-1065/001	1889-1065/002	4-10	3-9		
1889-1066		29,5		1889-1066/001	1889-1066/002	4-10	3-9		
1889-1067		31,0		1889-1067/001	1889-1067/002	4-10	3-9		
1889-1068		33,0	-0,6	1889-1068/001	1889-1068/002	4-10	3-9		

Индекс пакета, пуансона, матрицы

Обозначение

Продолжение табл. 2

Обозначение пакета	Пресс-форма	d, мм по ГОСТ 9833-73		Пос. 1 Пуансон Код. 1	Пос. 2 Матрица Код. 1	Тип 1	Тип 2	Тип 3	Тип 4
		Но-меп.	Пред. откл.						
1889-1069		35,0		1889-1069/001	1889-1069/002	5-10	4-9		
1889-1071		36,0	-0,6	1889-1071/001	1889-1071/002	5-10	4-9		
1889-1072		37,0		1889-1072/001	1889-1072/002	5-10	4-9		
1889-1073		39,0		1889-1073/001	1889-1073/002	5-11	5-10		
1889-1074		40,0		1889-1074/001	1889-1074/002	6-11	5-10		
1889-1075		41,0	-0,7	1889-1075/001	1889-1075/002	6-11	5-10		
1889-1076		42,0		1889-1076/001	1889-1076/002	7-11	5-10		
1889-1077		43,0		1889-1077/001	1889-1077/002	7-11	5-10		
1889-1078		44,0		1889-1078/001	1889-1078/002	7-11	5-10		
1889-1079		45,0		1889-1079/001	1889-1079/002	7-11	5-10		
1889-1081		47,0	-0,6	1889-1081/001	1889-1081/002	7-11	5-11		
1889-1082		49,0		1889-1082/001	1889-1082/002	7-11	6-11		
1889-1083		50,0		1889-1083/001	1889-1083/002	7-11	6-11		
1889-1084		51,0		1889-1084/001	1889-1084/002	8-11	7-11		
1889-1085		53,0	-0,9	1889-1085/001	1889-1085/002	8-11	7-11		
1889-1086		54,0		1889-1086/001	1889-1086/002	8-11	7-11		
1889-1087		55,0		1889-1087/001	1889-1087/002	9-11	7-11		
1889-1088		57,0	-1,0	1889-1088/001	1889-1088/002	9-12	7-11		



Продолжение табл. 2

Обозначение пакета	ГОСТ 9803-78	Показатели		Показатель	Обозначение	Тип 1	Тип 2	Тип 3	Тип 4
		д <sub>н</sub> , мм	Пред. откл.						
1889-1089	59,0			1889-1089/001	1889-1089/002	9-12	8-11	-	-
1889-1091	60,0	-1,0		1889-1091/001	1889-1091/002	9-12	8-11	-	-
1889-1092	61,0			1889-1092/001	1889-1092/002	9-12	8-11	-	-
1889-1093	62,0			1889-1093/001	1889-1093/002	10-12	8-11	-	-
1889-1094	63,5			1889-1094/001	1889-1094/002	10-12	9-12	-	-
1889-1095	66,5	-1,1		1889-1095/001	1889-1095/002	10-12	9-12	-	-
1889-1096	68,5			1889-1096/001	1889-1096/002	10-12	9-12	-	1
1889-1097	70,5			1889-1097/001	1889-1097/002	10-13	9-12	-	1
1889-1098	73,5	-1,2		1889-1098/001	1889-1098/002	11-13	10-13	-	1
1889-1099	76,5			1889-1099/001	1889-1099/002	11-13	10-13	-	1-2
1889-1101	78,5	-1,3		1889-1101/001	1889-1101/002	11-13	10-13	1	1-2
1889-1102	80,5			1889-1102/001	1889-1102/002	11-13	10-13	1	1-2
1889-1103	83,5	-1,4		1889-1103/001	1889-1103/002	12-13	11-13	1	1-3
1889-1104	86,5			1889-1104/001	1889-1104/002	12-13	11-13	1	1-3
1889-1105	88,5			1889-1105/001	1889-1105/002	12-13	11-13	1-2	1-3
1889-1106	90,5			1889-1106/001	1889-1106/002	12-13	11-13	1-2	1-3
1889-1107	93,0	-1,5		1889-1107/001	1889-1107/002	12-14	12-14	1-3	2-4
1889-1108	96,0			1889-1108/001	1889-1108/002	12-14	12-14	1-3	2-4

Продолжение табл. 2

Обозначение пакета	Продолжение ГОСТ 9839-73	дн. мм по ГОСТ 9839-73		Пос. 1 Пункта Код. 1	Пос. 2 Матрица Код. 1	Тип 1	Тип 2	Тип 3	Тип 4
		Но- мил.	Пред- откл.						
1889-1109		98,0		1889-1109/001	1889-1109/002	12-14	12-14	1-3	2-4
1889-1111		100,0	-1,6	1889-1111/001	1889-1111/002	12-14	12-14	1-3	2-4
1889-1112		103,0		1889-1112/001	1889-1112/002	13-14	12-14	2-4	3-5
1889-1113		106,0	-1,7	1889-1113/001	1889-1113/002	13-15	12-14	2-4	3-5
1889-1114		108,0		1889-1114/001	1889-1114/002	13-15	12-14	2-4	3-5
1889-1115		110,0		1889-1115/001	1889-1115/002	13-15	13-14	2-4	4-5
1889-1116		113,0	-1,8	1889-1116/001	1889-1116/002	13-16	13-15	2-5	4-6
1889-1117		116,0		1889-1117/001	1889-1117/002	14-16	13-15	3-5	4-6
1889-1118		118,0	-1,9	1889-1118/001	1889-1118/002	14-16	13-15	3-5	4-6
1889-1119		120,0		1889-1119/001	1889-1119/002	14-16	14-15	4-5	5-6
1889-1121		122,5	-2,0	1889-1121/001	1889-1121/002	14-16	14-16	4-6	5-6
1889-1122		127,5		1889-1122/001	1889-1122/002	14-16	14-16	4-6	5-7
1889-1123		132,5		1889-1123/001	1889-1123/002	14-16	14-16	5-7	6-7
1889-1124		137,5	-2,2	1889-1124/001	1889-1124/002	14-16	14-16	5-7	6-8
1889-1125		142,5		1889-1125/001	1889-1125/002	15-16	15-16	6-7	7-8
1889-1126		147,5	-2,4	1889-1126/001	1889-1126/002	15-16	15-16	6-7	7-9

Пакеты для резиновых колец диаметром сечения 3,0 мм

Обозначение пакета	ПРЕСС-ФОРМА	d <sub>вн</sub> мм по ГОСТ 9833-73		Показатель прел. ст.ст.	Поз. 1 Пуансон Кол. 1	Поз. 2 Матрица Кол. 1	Тип 1	Тип 2	Тип 3	Тип 4
		Но-мал.	Прел. ст.ст.							
1889-1151		15,6	—0,3		1889-1151/001	1889-1151/002	1-8	1-7	—	—
1889-1152		16,6			1889-1152/001	1889-1152/002	1-8	1-7	—	—
1889-1153		17,5			1889-1153/001	1889-1153/002	1-8	1-7	—	—
1889-1154		18,5			1889-1154/001	1889-1154/002	1-9	1-8	—	—
1889-1155		19,5			1889-1155/001	1889-1155/002	2-9	1-8	—	—
1889-1156		21,5	—0,4		1889-1156/001	1889-1156/002	2-9	1-8	—	—
1889-1157		22,5			1889-1157/001	1889-1157/002	2-9	1-8	—	—
1889-1158		23,5			1889-1158/001	1889-1158/002	3-9	2-8	—	—
1889-1159		24,5			1889-1159/001	1889-1159/002	3-9	2-8	—	—
1889-1161		26,5			1889-1161/001	1889-1161/002	4-9	2-8	—	—
1889-1162		27,5	—0,5		1889-1162/001	1889-1162/002	4-10	2-9	—	—
1889-1163		29,5			1889-1163/001	1889-1163/002	4-10	3-9	—	—
1889-1164		31,0			1889-1164/001	1889-1164/002	4-10	3-9	—	—
1889-1165		32,0			1889-1165/001	1889-1165/002	4-10	3-9	—	—
1889-1166		34,0	—0,6		1889-1166/001	1889-1166/002	5-10	4-9	—	—
1889-1167		35,0			1889-1167/001	1889-1167/002	5-10	4-9	—	—
1889-1168		36,0			1889-1168/001	1889-1168/002	5-10	4-9	—	—

Матрица пакета, пуансона, матрицы

Обозначение

Продолжение табл. 3

Обозначение пакета	Примечание	д. мм по ГОСТ 9838-79		Показ. 1 Планшет Код. 1	Показ. 2 Матрица Код. 1	Тип 1	Тип 2	Тип 3	Тип 4
		Но- ман.	Пред. откл.						
1889-1169		39,0		1889-1169/001	1889-1169/002	6-11	5-10	--	--
1889-1171		41,0	-0,7	1889-1171/001	1889-1171/002	6-11	5-10	--	--
1889-1172		44,0		1889-1172/001	1889-1172/002	7-11	5-10	--	--
1889-1173		49,0	-0,8	1889-1173/001	1889-1173/002	7-11	6-11	--	--
1889-1174		50,0		1889-1174/001	1889-1174/002	8-11	7-11	--	--
1889-1175		54,0	-0,9	1889-1175/001	1889-1175/002	9-11	7-11	--	--
1889-1176		55,0		1889-1176/001	1889-1176/002	9-11	7-11	--	--
1889-1177		58,0		1889-1177/001	1889-1177/002	9-12	8-11	--	--
1889-1178		59,0	-1,0	1889-1178/001	1889-1178/002	9-12	8-11	--	--
1889-1179		62,0		1889-1179/001	1889-1179/002	10-12	9-11	--	--
1889-1181		63,5		1889-1181/001	1889-1181/002	10-12	9-12	--	--
1889-1182		64,5	-1,1	1889-1182/001	1889-1182/002	10-12	9-12	--	--
1889-1183		68,5		1889-1183/001	1889-1183/002	10-13	9-12	--	1
1889-1184		69,5		1889-1184/001	1889-1184/002	10-13	9-12	--	1
1889-1185		73,5	-1,2	1889-1185/001	1889-1185/002	11-13	10-13	--	1
1889-1186		78,5	-1,3	1889-1186/001	1889-1186/002	11-13	10-13	1	1-2
1889-1187		83,5	-1,4	1889-1187/001	1889-1187/002	12-13	11-13	1	1-3
1889-1188		88,5		1889-1188/001	1889-1188/002	12-13	11-13	1-2	1-3

Продолжение табл. 3

Обозначение пакета	А В С D E F	d <sub>н</sub> , мм по ГОСТ 9533-73		Показ. Пуассона Кол. 1	Показ. Матрица Кол. 1	Тип 1	Тип 2	Тип 3	Тип 4
		Но-мив.	Пред. откл.						
1889-1189		93,0	-1,5	1889-1189/001	1889-1189/002	12-13	12-13	1-2	2-4
1889-1191		98,0		1889-1191/001	1889-1191/002	12-14	12-14	1-3	2-4
1889-1192		100,0	-1,6	1889-1192/001	1889-1192/002	12-14	12-14	1-3	2-4
1889-1193		103,0		1889-1193/001	1889-1193/002	13-15	12-14	2-4	3-5
1889-1194		105,0	-1,7	1889-1194/001	1889-1194/002	13-15	12-14	2-4	3-5
1889-1195		108,0		1889-1195/001	1889-1195/002	13-15	12-14	2-4	3-5
1889-1196		110,0	-1,8	1889-1196/001	1889-1196/002	13-15	13-14	2-4	4-5
1889-1197		113,0		1889-1197/001	1889-1197/002	13-16	13-15	2-5	4-6
1889-1198		118,0	-1,9	1889-1198/001	1889-1198/002	14-16	13-15	3-5	5-6
1889-1199		122,5	-2,0	1889-1199/001	1889-1199/002	14-16	14-15	4-6	5-7
1889-1201		127,5		1889-1201/001	1889-1201/002	14-16	14-16	4-6	5-7
1889-1202		132,5		1889-1202/001	1889-1202/002	14-16	14-16	5-7	6-8
1889-1203		137,5	-2,2	1889-1203/001	1889-1203/002	14-16	14-16	5-7	6-8
1889-1204		142,5		1889-1204/001	1889-1204/002	15-16	15-16	6-7	7-9
1889-1205		147,5	-2,4	1889-1205/001	1889-1205/002	15-16	15-16	6-7	6-9
1889-1206		20,5	-0,4	1889-1206/001	1889-1206/002	2-9	1-8	-	-
1889-1207		25,5		1889-1207/001	1889-1207/002	2-9	2-8	-	-
1889-1208		28,5	-0,5	1889-1208/001	1889-1208/002	4-10	3-9	-	-

Индекс пакета, пуассона, матрицы

Обозначение

Продолжение табл. 3

Обозначение пакета	Тип 1	Тип 2	Тип 3	Тип 4	Индекс пакета, пуансона, матрицы	Показатели качества		Обозначение	
						d <sub>н</sub> , мм по ГОСТ 9833-73	Пред. откл.		
									Но. мн.
1889-1209	4-10	3-9	—	—	1889-1209/002	1889-1209/001	—0,6	33,0	—0,6
1889-1211	7-11	5-10	—	—	1889-1211/002	1889-1211/001	—0,8	45,0	—0,8
1889-1212	8-11	7-11	—	—	1889-1212/002	1889-1212/001	—0,9	51,0	—0,9
1889-1213	11-13	10-13	1	1-2	1889-1213/002	1889-1213/001	—1,3	80,5	—1,3
1889-1214	12-13	11-13	1	1-3	1889-1214/002	1889-1214/001	—1,4	85,5	—1,4
1889-1215	12-13	11-13	1-2	1-3	1889-1215/002	1889-1215/001	—1,5	90,5	—1,5
1889-1216	12-14	12-14	1-3	2-4	1889-1216/002	1889-1216/001	—	95,0	—

Таблица 4

Пакеты для резиновых колец диаметром сечения 3,6 мм

Обозначение пакета	Тип 1	Тип 2	Тип 3	Тип 4	Индекс пакета, пуансона, матрицы	Показатели качества			
						d <sub>н</sub> , мм по ГОСТ 9833-73	Пред. откл.		
								Но. мн.	Пред. откл.
1889-1251	1-8	1-7	—	—	1889-1251/002	1889-1251/001	—0,3	15,0	—0,3
1889-1252	1-8	1-7	—	—	1889-1252/002	1889-1252/001	—	16,6	—
1889-1253	2-8	1-7	—	—	1889-1253/002	1889-1253/001	—	17,5	—
1889-1254	2-9	1-8	—	—	1889-1254/002	1889-1254/001	—0,4	18,5	—0,4
1889-1255	2-9	1-8	—	—	1889-1255/002	1889-1255/001	—	19,5	—

Продолжение табл. 4

Обозначение пакета	Число элементов	d, мм по ГОСТ 9833—73		Показ. Пуансон Кол. 1	Показ. Матрица Кол. 1	Тип 1	Тип 2	Тип 3	Тип 4
		Но-мал.	Предв. откл.						
1889-1256		20,5		1889-1256/001	1889-1256/002	2—9	1—8	—	—
1889-1257		21,5		1889-1257/001	1889-1257/002	3—9	1—8	—	—
1889-1258		22,5	—0,4	1889-1258/001	1889-1258/002	3—9	2—8	—	—
1889-1259		23,5		1889-1259/001	1889-1259/002	3—9	2—8	—	—
1889-1261		24,5		1889-1261/001	1889-1261/002	4—9	2—8	—	—
1889-1262		25,5		1889-1262/001	1889-1262/002	4—9	2—8	—	—
1889-1263		26,5		1889-1263/001	1889-1263/002	4—9	3—8	—	—
1889-1264		27,5	—0,5	1889-1264/001	1889-1264/002	4—9	3—8	—	—
1889-1265		28,5		1889-1265/001	1889-1265/002	4—10	3—9	—	—
1889-1266		29,5		1889-1266/001	1889-1266/002	4—10	3—9	—	—
1889-1267		31,0		1889-1267/001	1889-1267/002	4—10	3—9	—	—
1889-1268		33,0		1889-1268/001	1889-1268/002	5—10	4—9	—	—
1889-1269		34,0	—0,6	1889-1269/001	1889-1269/002	5—10	4—9	—	—
1889-1271		35,0		1889-1271/001	1889-1271/002	5—10	4—9	—	—
1889-1272		37,0		1889-1272/001	1889-1272/002	5—10	5—9	—	—
1889-1273		38,0		1889-1273/001	1889-1273/002	6—11	5—10	—	—
1889-1274		39,0	—0,7	1889-1274/001	1889-1274/002	6—11	5—10	—	—
1889-1275		41,0		1889-1275/001	1889-1275/002	7—11	5—10	—	—

Продолжение табл. 4

Обозначение пакета	Число мм по ГОСТ 9833—78	Предел откл.	Обозначение		Тип 1	Тип 2	Тип 3	Тип 4
			Поз. 1 Пуансон Код. 1	Поз. 2 Матрица Код. 1				
1889-1276	43,0	-0,7	1889-1276/001	1889-1276/002	7-11	5-10	—	—
1889-1277	44,0		1889-1277/001	1889-1277/002	7-11	5-10	—	—
1889-1278	45,0		1889-1278/001	1889-1278/002	7-11	6-10	—	—
1889-1279	47,0	-0,8	1889-1279/001	1889-1279/002	7-11	6-10	—	—
1889-1281	48,0		1889-1281/001	1889-1281/002	7-11	7-11	—	—
1889-1282	49,0		1889-1282/001	1889-1282/002	8-11	7-11	—	—
1889-1283	51,0		1889-1283/001	1889-1283/002	8-11	7-11	—	—
1889-1284	53,0		1889-1284/001	1889-1284/002	9-11	7-11	—	—
1889-1285	54,0	-0,9	1889-1285/001	1889-1285/002	9-11	7-11	—	—
1889-1286	55,0		1889-1286/001	1889-1286/002	9-11	7-11	—	—
1889-1287	56,0		1889-1287/001	1889-1287/002	9-11	8-11	—	—
1889-1288	57,0		1889-1288/001	1889-1288/002	9-12	8-11	—	—
1889-1289	58,0		1889-1289/001	1889-1289/002	9-12	8-11	—	—
1889-1291	59,0	-1,0	1889-1291/001	1889-1291/002	9-12	8-11	—	—
1889-1292	61,0		1889-1292/001	1889-1292/002	10-12	9-11	—	—
1889-1293	62,0		1889-1293/001	1889-1293/002	10-12	9-11	—	—
1889-1294	62,5		1889-1294/001	1889-1294/002	10-12	9-11	—	—
1889-1295	63,5	-1,1	1889-1295/001	1889-1295/002	10-12	9-11	—	—



Продолжение табл. 1

Обозначение пакета	d <sub>н</sub> мм по ГОСТ 9833-73	d <sub>вн</sub> мм по ГОСТ 9833-73	d <sub>вн</sub> мм по ГОСТ 9833-73	Прод. отбл.	Поз. 1 Пуансон Кол. 1	Поз. 2 Матрица Кол. 1	Тип 1	Тип 2	Тип 3	Тип 4	Надпись пакета, пуансона, матрицы	
											Обозначение	Обозначение
1889-1296	64,5				1889-1296/001	1889-1296/002	10-12	9-12	—	—	—	
1889-1297	66,5				1889-1297/001	1889-1297-002	10-12	9-12	—	—	—	
1889-1298	67,5			—1,1	1889-1298/001	1889-1298/002	10-12	9-12	—	—	1	
1889-1299	68,5				1889-1299/001	1889-1299/002	10-12	9-12	—	—	1	
1889-1301	69,5				1889-1301/001	1889-1301/002	10-13	9-12	—	—	1	
1889-1302	70,5				1889-1302/001	1889-1302/002	11-13	10-12	—	—	1	
1889-1303	72,5				1889-1303/001	1889-1303/002	11-13	10-12	—	—	1	
1889-1304	73,5			—1,2	1889-1304/001	1889-1304/002	11-13	10-12	—	—	1	
1889-1305	74,5				1889-1305/001	1889-1305/002	11-13	10-13	—	—	1	
1889-1306	76,5				1889-1306/001	1889-1306/002	11-13	10-13	1	—	1-2	
1889-1307	77,5				1889-1307/001	1889-1307/002	11-13	10-13	1	—	1-2	
1889-1308	78,5				1889-1308/001	1889-1308/002	11-13	10-13	1	—	1-2	
1889-1309	80,5			—1,3	1889-1309/001	1889-1309/002	12-13	11-13	1	—	1-2	
1889-1311	82,5				1889-1311/001	1889-1311/002	12-13	11-13	1	—	1-2	
1889-1312	83,5				1889-1312/001	1889-1312/002	12-13	11-13	1	—	1-3	
1889-1313	84,5				1889-1313/001	1889-1313/002	12-13	11-13	1	—	1-3	
1889-1314	86,5			—1,4	1889-1314/001	1889-1314/002	12-13	11-13	1	—	1-3	
1889-1315	87,5				1889-1315/001	1889-1315/002	12-13	11-13	1	—	1-3	

Продолжение табл. 4

Обозначение пакета	Число элементов	$d_1$ , мм по ГОСТ 9833-73		Пос. 1 Пуансона Кол. 1	Пос. 2 Матрица Кол. 1	Тип 1	Тип 2	Тип 3	Тип 4
		Нб. мм.	Пред. стКА.						
1889-1316		88,5	-1,4	1889-1316/001	1889-1316/002	12-13	11-13	1-2	1-3
1889-1317		90,5		1889-1317/001	1889-1317/002	12-13	12-13	1-2	2-3
1889-1318		92,0		1889-1318/001	1889-1318/002	12-13	12-13	1-2	2-3
1889-1319		93,0	-1,5	1889-1319/001	1889-1319/002	12-13	12-13	1-2	2-3
1889-1321		94,0		1889-1321/001	1889-1321/002	12-14	12-14	1-2	2-4
1889-1322		96,0		1889-1322/001	1889-1322/002	12-14	12-14	1-3	2-4
1889-1323		97,0		1889-1323/001	1889-1323/002	12-14	12-14	1-3	2-4
1889-1324		98,0		1889-1324/001	1889-1324/002	12-14	12-14	1-3	2-4
1889-1325		100,0	-1,6	1889-1325/001	1889-1325/002	13-14	12-14	2-3	3-4
1889-1326		102,0		1889-1326/001	1889-1326/002	13-14	12-14	2-3	3-4
1889-1327		103,0		1889-1327/001	1889-1327/002	13-14	12-14	2-3	3-4
1889-1328		104,0		1889-1328/001	1889-1328/002	13-15	12-14	2-4	3-5
1889-1329		106,0		1889-1329/001	1889-1329/002	13-15	12-14	2-4	3-5
1889-1331		107,0	-1,7	1889-1331/001	1889-1331/002	13-15	13-14	2-4	4-5
1889-1332		108,0		1889-1332/001	1889-1332/002	13-15	13-14	2-4	4-5
1889-1333		110,0		1889-1333/001	1889-1333/002	13-15	13-14	2-4	4-5
1889-1334		112,0	-1,8	1889-1334/001	1889-1334/002	14-15	13-14	3-4	4-5
1889-1335		113,0		1889-1335/001	1889-1335/002	14-16	13-15	3-5	4-6

Продолжение табл. 4

Обозначение пакета	Пресс-форма ГОСТ	d <sub>н</sub> , мм по ГОСТ 9833—79		Поз. 1 Пуансон Код. 1	Поз. 2 Матрица Код. 1	Тип 1	Тип 2	Тип 3	Тип 4
		Но-мня.	Пред. откл.						
1889-1336		116,0	-1,8	1889-1336/001	1889-1336/002	14—16	13—15	3—5	4—6
1889-1337		118,0	-1,9	1889-1337/001	1889-1337/002	14—16	14—15	4—5	5—6
1889-1338		121,5	-2,0	1889-1338/001	1889-1338/002	14—16	14—15	4—5	5—6
1889-1339		126,5		1889-1339/001	1889-1339/002	14—16	14—16	4—6	5—7
1889-1341		131,5		1889-1341/001	1889-1341/002	14—16	14—16	5—6	6—7
1889-1342		136,5	-2,2	1889-1342/001	1889-1342/002	14—16	14—16	5—7	6—8
1889-1343		141,5		1889-1343/001	1889-1343/002	15—16	15—16	6—7	7—8
1889-1344		146,5	-2,4	1889-1344/001	1889-1344/002	15—16	15—16	6—7	7—9
1889-1345		151,0		1889-1345/001	1889-1345/002	16	15—16	7	8—9

Индикс пакета, пуансона, матрицы

Обозначение

Таблица 5

## Пакеты для резиновых колец диаметром сечения 4,6 мм

Обозначение пакета	d, мм по ГОСТ 5833—73	Но-меп.	Посл. откл.	Показатели		Тип 1	Тип 2	Тип 3	Тип 4
				Площ. Пунсон Кол. 1	Площ. Матрица Кол. 1				
Обозначение пакета	d, мм по ГОСТ 5833—73	Но-меп.	Посл. откл.	Обозначение		Индекс пакета, пуансона, матрицы			
				Площ. Пунсон Кол. 1	Площ. Матрица Кол. 1	Тип 1	Тип 2	Тип 3	Тип 4
1889-1351	27,5	—0,5		1889-1351/001	1889-1351/002	4—9	3—8	—	—
1889-1352	29,5			1889-1352/001	1889-1352/002	4—10	3—9	—	—
1889-1353	31,0			1889-1353/001	1889-1353/002	5—10	4—9	—	—
1889-1354	33,0			1889-1354/001	1889-1354/002	5—10	4—9	—	—
1889-1355	34,0	—0,6		1889-1355/001	1889-1355/002	5—10	4—9	—	—
1889-1356	35,0			1889-1356/001	1889-1356/002	6—10	5—9	—	—
1889-1357	36,0			1889-1357/001	1889-1357/002	6—10	5—9	—	—
1889-1358	37,0			1889-1358/001	1889-1358/002	6—10	5—9	—	—
1889-1359	39,0			1889-1359/001	1889-1359/002	7—11	5—10	—	—
1889-1361	41,0	—0,7		1889-1361/001	1889-1361/002	7—11	5—10	—	—
1889-1362	43,0			1889-1362/001	1889-1362/002	7—11	5—10	—	—
1889-1363	44,0			1889-1363/001	1889-1363/002	7—11	6—10	—	—
1889-1364	46,0			1889-1364/001	1889-1364/002	7—11	6—10	—	—
1889-1365	47,0	—0,8		1889-1365/001	1889-1365/002	8—11	7—11	—	—
1889-1366	49,0			1889-1366/001	1889-1366/002	8—11	7—11	—	—
1889-1367	51,0	—0,9		1889-1367/001	1889-1367/002	9—11	7—11	—	—
1889-1368	53,0			1889-1368/001	1889-1368/002	9—11	7—11	—	—

Продолжение табл. 5

Обозначение пакета	d <sub>вн</sub> , мм по ГОСТ 9833-73	d <sub>вн</sub> , мм по ГОСТ 9833-73	Предел откл.	Показ. Пуансон Кол. 1	Показ. Матрица Кол. 1	Тип 1	Тип 2	Тип 3	Тип 4	Индекс пакета, пуансона, матрицы
1889-1369	54,0	54,0	-0,9	1889-1369/001	1889-1369/002	9-11	8-11	—	—	—
1889-1371	56,0	56,0	—	1889-1371/001	1889-1371/002	9-11	8-11	—	—	—
1889-1372	57,0	57,0	—	1889-1372/001	1889-1372/002	9-11	8-11	—	—	—
1889-1373	59,0	59,0	—	1889-1373/001	1889-1373/002	10-12	9-11	—	—	—
1889-1374	61,0	61,0	-1,0	1889-1374/001	1889-1374/002	10-12	9-11	—	—	—
1889-1375	62,0	62,0	—	1889-1375/001	1889-1375/002	10-12	9-11	—	—	—
1889-1376	62,5	62,5	—	1889-1376/001	1889-1376/002	10-12	9-11	—	—	—
1889-1377	63,5	63,5	—	1889-1377/001	1889-1377/002	10-12	9-11	—	—	—
1889-1378	65,5	65,5	-1,1	1889-1378/001	1889-1378/002	10-12	9-11	—	—	—
1889-1379	66,5	66,5	—	1889-1379/001	1889-1379/002	10-12	9-12	—	1	—
1889-1381	68,5	68,5	—	1889-1381/001	1889-1381/002	11-12	10-12	—	1	—
1889-1382	70,5	70,5	—	1889-1382/001	1889-1382/002	11-13	10-12	—	1	—
1889-1383	72,5	72,5	—	1889-1383/001	1889-1383/002	11-13	10-12	—	1	—
1889-1384	73,5	73,5	-1,2	1889-1384/001	1889-1384/002	11-13	10-12	—	1	—
1889-1385	75,5	75,5	—	1889-1385/001	1889-1385/002	11-13	10-13	—	1	—
1889-1386	76,5	76,5	—	1889-1386/001	1889-1386/002	11-13	10-13	1	1-2	—
1889-1387	78,5	78,5	—	1889-1387/001	1889-1387/002	12-13	11-13	1	1-2	—
1889-1388	80,5	80,5	-1,3	1889-1388/001	1889-1388/002	12-13	11-13	1	1-2	—

Продолжение табл. 5

Обозначение пакета	Длина по ГОСТ 9833-73	Обозначение	Д, мм по ГОСТ 9833-73		Поз. 1 Пуансон Код. 1	Поз. 2 Матрица Код. 1	Тип 1	Тип 2	Тип 3	Тип 4
			Номинал	Пред. ствл.						
1889-1389	82,5	—	—	—	1889-1389/001	1889-1389/002	12-13	11-13	1	1-2
1889-1391	85,5	—	-1,4	—	1889-1391/001	1889-1391/002	12-13	11-13	1	1-3
1889-1392	88,5	—	—	—	1889-1392/001	1889-1392/002	12-13	12-13	1-2	2-3
1889-1393	90,5	—	—	—	1889-1393/001	1889-1393/002	12-13	12-13	1-2	2-3
1889-1394	92,0	—	-1,5	—	1889-1394/001	1889-1394/002	12-13	12-13	1-2	2-3
1889-1395	95,0	—	—	—	1889-1395/001	1889-1395/002	12-14	12-14	1-3	2-4
1889-1396	98,0	—	—	—	1889-1396/001	1889-1396/002	13-14	12-14	1-3	2-4
1889-1397	100,0	—	-1,6	—	1889-1397/001	1889-1397/002	13-14	12-14	2-3	3-4
1889-1398	102,0	—	—	—	1889-1398/001	1889-1398/002	13-14	12-14	2-3	3-4
1889-1399	105,0	—	-1,7	—	1889-1399/001	1889-1399/002	13-15	12-14	2-4	3-4
1889-1401	108,0	—	—	—	1889-1401/001	1889-1401/002	13-15	13-14	2-4	4-5
1889-1402	110,0	—	—	—	1889-1402/001	1889-1402/002	14-15	13-14	2-4	4-5
1889-1403	112,0	—	-1,8	—	1889-1403/001	1889-1403/002	14-15	13-14	3-4	4-5
1889-1404	115,0	—	—	—	1889-1404/001	1889-1404/002	14-16	13-15	3-5	4-5
1889-1405	118,0	—	-1,9	—	1889-1405/001	1889-1405/002	14-16	14-15	4-5	5-6
1889-1406	120,0	—	—	—	1889-1406/001	1889-1406/002	14-16	14-15	4-5	5-6
1889-1407	122,5	—	-2,0	—	1889-1407/001	1889-1407/002	14-16	14-15	4-6	6-7
1889-1408	127,5	—	—	—	1889-1408/001	1889-1408/002	14-16	14-16	5-6	6-7

Индикс пакета, пуансона, матрицы

Обозначение

Продолжение табл. 5

Обозначение пакета	d <sub>н</sub> , мм по ГОСТ 9833-73	Показатель качества	d <sub>н</sub> , мм по ГОСТ 9833-73		Показ. 1 Пуансон Код. 1	Показ. 2 Матрица Код. 1	Тип 1	Тип 2	Тип 3	Тип 4
			Но-мил.	Пред. откл.						
1889-1409	132,5				1889-1409/001	1889-1409/002	14-16	14-16	5-7	6-8
1889-1411	137,5		-2,2		1889-1411/001	1889-1411/002	15-16	15-16	6-7	7-8
1889-1412	142,5				1889-1412/001	1889-1412/002	15-16	15-16	6-7	7-9
1889-1413	147,5		-2,4		1889-1413/001	1889-1413/002	16	15-16	7	8-9
1889-1414	152,0				1889-1414/001	1889-1414/002	16	15-16	7	8-9

Индекс пакета, пуансона, матрицы

Обозначение

Таблица 6

Пакеты для резинных колец диаметром сечения 5,8 мм

Обозначение пакета	d <sub>н</sub> , мм по ГОСТ 9833-73	Показатель качества	d <sub>н</sub> , мм по ГОСТ 9833-73		Показ. 1 Пуансон Код. 1	Показ. 2 Матрица Код. 1	Тип 1	Тип 2	Тип 3	Тип 4
			Но-мил.	Пред. откл.						
1889-1421	49,0		-0,8		1889-1421/001	1889-1421/002	9-11	7-11		
1889-1422	52,0				1889-1422/001	1889-1422/002	9-11	8-11		
1889-1423	54,0		-0,9		1889-1423/001	1889-1423/002	9-11	8-11		
1889-1424	55,0				1889-1424/001	1889-1424/002	9-11	8-11		
1889-1425	59,0				1889-1425/001	1889-1425/002	10-12	9-11		
1889-1426	60,0		-1,0		1889-1426/001	1889-1426/002	10-12	9-11		
1889-1427	61,0				1889-1427/001	1889-1427/002	10-12	9-11		

Индекс пакета, пуансона, матрицы

Обозначение

Продолжение табл. 6

Обозначение пакета	Применение ГОСТ	В, мм по ГОСТ 9633—73		Проц. откл.	Проц. 1 Пулассо Коэф. 1	Проц. 2 Матрица Коэф. 1	Тип 1	Тип 2	Тип 3	Тип 4
		Но. млн.	Прод. откл.							
Обозначение										
Индекс пакета, пулассо, матрицы										
1889-1428		63,5			1889-1428/001	1889-1428/002	10—12	9—11	—	—
1889-1429		68,5	—1,1		1889-1429/001	1889-1429/002	11—12	10—12	—	1
1889-1431		70,0			1889-1431/001	1889-1431/002	11—13	10—12	—	1
1889-1432		73,5	—1,2		1889-1432/001	1889-1432/002	11—13	10—12	—	1
1889-1433		78,5	—1,3		1889-1433/001	1889-1433/002	12—13	11—13	1	1
1889-1434		83,5	—1,4		1889-1434/001	1889-1434/002	12—13	11—13	1	1—3
1889-1435		88,5			1889-1435/001	1889-1435/002	12—13	12—13	1—2	2—3
1889-1436		93,0	—1,5		1889-1436/001	1889-1436/002	12—14	12—14	1—3	2—4
1889-1437		98,0	—1,6		1889-1437/001	1889-1437/002	13—14	12—14	2—3	3—4
1889-1438		103,0			1889-1438/001	1889-1438/002	13—15	13—14	2—4	4—5
1889-1439		108,0	—1,7		1889-1439/001	1889-1439/002	14—15	13—14	3—4	4—5
1889-1441		113,0	—1,8		1889-1441/001	1889-1441/002	14—16	14—15	4—5	5—6
1889-1442		118,9	—1,9		1889-1442/001	1889-1442/002	14—16	14—15	4—5	5—6
1889-1443		122,5	—2,0		1889-1443/001	1889-1443/002	14—16	14—16	5—6	5—7
1889-1444		127,5			1889-1444/001	1889-1444/002	14—16	14—16	5—6	6—7
1889-1445		132,5			1889-1445/001	1889-1445/002	14—16	14—16	5—7	6—8
1889-1446		137,5	—2,2		1889-1446/001	1889-1446/002	15—16	15—16	6—7	7—8
1889-1447		142,5			1889-1447/001	1889-1447/002	15—16	15—16	6—7	7—9



Продолжение табл. 6

Обозначение пакета	ГОСТ	$d_1$ , мм по ГОСТ 9833-73		Пос. 1 Пуансон Код. 1	Пос. 2 Матрица Код. 1	Тип 1	Тип 2	Тип 3	Тип 4
		Но-мал.	Пред. откл.						
				Индекс пакета, пуансона, матрицы					
				Обозначение					
1889-1448		147,5	-2,4	1889-1448/001	1889-1448/002	16	15-16	7	8-9
1889-1449		152,0		1889-1449/001	1889-1449/002	16	16		9
1889-1451		80,5	-1,3	1889-1451/001	1889-1451/002	12-13	11-13	1	1-2
1889-1452		86,5	-1,4	1889-1452/001	1889-1452/002	12-13	12-13	1	2-3
1889-1453		90,5	-1,5	1889-1453/001	1889-1453/002	12-13	12-13	1-2	2-3
1889-1454		96,0		1889-1454/001	1889-1454/002	13-14	12-14	2-3	3-4
1889-1455		100,0	-1,6	1889-1455/001	1889-1455/002	13-14	12-14	2-3	3-4
1889-1456		106,0	-1,7	1889-1456/001	1889-1456/002	13-15	13-14	2-4	4-5
1889-1457		110,0	-1,8	1889-1457/001	1889-1457/002	14-15	13-14	3-4	4-5
1889-1458		116,0		1889-1458/001	1889-1458/002	14-16	14-15	4-5	5-6

Таблица 7

Пакеты для резиновых колец диаметром сечения 7,5 мм

Обозначение пакета	ГОСТ	$d_1$ , мм по ГОСТ 9833-73		Пос. 1 Пуансон Код. 1	Пос. 2 Матрица Код. 2	Тип 1	Тип 2	Тип 3	Тип 4
		Но-мал.	Пред. откл.						
				Индекс пакета, пуансона, матрицы					
				Обозначение					
1889-1471		79,5	-1,3	1889-1471/001	1889-1471/002	12-13	11-13	1	1-2
1889-1472		87,5		1889-1472/001	1889-1472/002	12-13	12-13	1	2-3
1889-1473		89,5	-1,4	1889-1473/001	1889-1473/002	12-13	12-13	1	2-3

Продолжение табл. 7

Обозначение пакета	ГОСТ	d, мм по ГОСТ 9833-73		Показ. Пуансона Кол. 1	Показ. Матрицы Кол. 2	Тип 1	Тип 2	Тип 3	Тип 4
		Но-мил.	Пред. откл.						
1889-1474	—	92,0	—	1889-1474/001	1889-1474/002	12-13	12-13	1-2	2-3
1889-1475	—	95,0	-1,5	1889-1475/001	1889-1475/002	13-14	12-14	2-3	3-4
1889-1476	—	97,0	—	1889-1476/001	1889-1476/002	13-14	12-14	2-3	3-4
1889-1477	—	100,0	-1,6	1889-1477/001	1889-1477/002	13-14	13-14	2-3	4
1889-1478	—	103,0	—	1889-1478/001	1889-1478/002	13-14	13-14	2-4	4-5
1889-1479	—	105,0	—	1889-1479/001	1889-1479/002	14-15	13-14	3-4	4-5
1889-1481	—	107,0	-1,7	1889-1481/001	1889-1481/002	14-15	13-14	3-4	4-5
1889-1482	—	110,0	—	1889-1482/001	1889-1482/002	14-15	14	4	5
1889-1483	—	113,0	—	1889-1483/001	1889-1483/002	14-16	14-15	4-5	5-6
1889-1484	—	115,0	-1,8	1889-1484/001	1889-1484/002	14-16	14-15	4-5	5-6
1889-1485	—	117,0	—	1889-1485/001	1889-1485/002	14-16	14-15	4-5	5-6
1889-1486	—	120,0	-1,9	1889-1486/001	1889-1486/002	14-16	14-15	5	6
1889-1487	—	122,5	—	1889-1487/001	1889-1487/002	14-16	14-16	5-6	6-7
1889-1488	—	125,5	-2,0	1889-1488/001	1889-1488/002	14-16	14-16	5-6	6-7
1889-1489	—	126,5	—	1889-1489/001	1889-1489/002	14-16	14-16	5-6	6-7
1889-1491	—	128,5	-2,2	1889-1491/001	1889-1491/002	14-16	14-16	5-6	6-7

Таблица 8

## Пакеты для резиновых колец диаметром сечения 8,5 мм

Обозначение пакета	Примечание	$d_i$ , мм по ГОСТ 5833—73		Показатель Пуассона Кол. 1	Показатель Пуассона Кол. 2	Тип 1	Тип 2	Тип 3	Тип 4
		Но-мин.	Пред. откл.						
1889-1501		129,5		1889-1501/001	1889-1501/002	15—16	15—16	6	7
1889-1502		134,5	—2,2	1889-1502/001	1889-1502/002	15—16	15—16	6—7	7—8
1889-1503		139,5		1889-1503/001	1889-1503/002	16	15—16	7	8
1889-1504		144,5	—2,4	1889-1504/001	1889-1504/002	16	15—16	7	8—9
1889-1505		149,5		1889-1505/001	1889-1505/002	—	16	—	9
1889-1506		155,0	—2,6	1889-1506/001	1889-1506/002	—	16	—	9

Обозначение

Индикс пакета, пуассона, матоны

Таблица 9

Пакеты типа 1  
Размеры в мм

Номер пакета, пуансона, матрицы	Диаметр сечения колец по ГОСТ 9833-73			
	1,9	2,5	3,0	3,6
	Интервал диаметра <i>D</i>			
1	10,08—21,04	10,1—19,8	10,18—18,64	10,2—17,4
2	10,08—25,04	10,1—23,8	10,18—22,64	10,2—21,4
3	10,08—26,04	10,1—26,8	10,18—25,64	10,2—24,4
4	10,08—36,04	10,1—34,8	10,18—33,64	10,2—32,4
5	10,08—41,04	10,1—39,8	10,18—38,64	10,2—37,4
6	10,08—44,04	10,1—42,8	10,18—41,64	10,2—40,4
7	10,08—52,04	10,1—50,8	10,18—49,64	10,2—48,4
8	10,08—56,04	10,1—54,8	10,18—53,64	10,2—52,4
9	18,08—64,04	18,1—62,8	18,18—61,64	18,2—60,4
10	28,08—74,04	28,1—72,8	28,18—71,64	28,2—70,4
11	38,08—84,04	38,1—82,8	38,18—81,64	38,2—80,4
12	58,08—104,04	58,1—102,8	58,18—101,64	58,2—100,4
13	70,08—116,04	70,1—114,8	70,18—113,64	70,2—112,4
14	95,08—141,04	95,1—139,8	95,18—138,64	95,2—137,4
15	105,08—151,04	105,1—149,8	105,18—148,64	105,2—147,4
16	115,08—160,04	115,1—158,8	115,18—157,64	115,2—156,4

Продолжение табл. 9

Размеры в мм

Индекс пакета, пружины, матрицы	Диаметр сечения колец по ГОСТ 9833—73				D <sub>1</sub>	D <sub>2</sub>	Масса, кг	
	6,8		7,6					8,6
	Интервал диаметра D							
1	10,33—12,57	—	—	—	32	38	0,502—0,532	
2	10,33—16,57	10,4—13,2	—	10,41—11,18	36	42	0,698—0,704	
3	10,33—19,57	10,4—16,2	—	10,41—14,18	40	45	0,736—0,747	
4	10,33—27,57	10,4—24,2	—	10,41—22,18	48	53	1,025—1,032	
5	10,33—32,57	10,4—29,2	—	10,41—27,18	53	60	1,298—1,329	
6	10,33—35,57	10,4—32,2	—	10,41—30,18	56	63	1,448—1,466	
7	10,33—43,57	10,4—40,2	—	10,41—38,18	65	71	1,723—1,843	
8	10,33—47,57	10,4—44,2	—	10,41—42,18	70	75	2,031—2,077	
9	18,33—55,57	18,4—52,2	—	18,41—50,18	76	85	3,198—3,240	
10	28,33—65,57	28,4—62,2	—	28,41—60,18	88	95	3,010—3,095	
11	38,33—75,57	38,4—72,2	—	38,41—70,18	98	105	3,847—3,904	
12	58,33—95,57	58,4—92,2	—	58,41—90,18	118	125	5,641—5,779	
13	70,33—107,57	70,4—104,2	—	70,41—102,18	130	135	5,991—6,103	
14	95,33—132,57	95,4—129,2	—	95,41—127,18	155	170	7,439—7,643	
15	105,33—142,57	105,4—139,2	—	105,41—137,18	165	170	8,151—8,259	
16	115,33—151,57	115,4—148,2	—	115,41—146,18	175	180	8,689—8,921	

Таблица 10

## Пакеты типа 2

Размеры в мм

Индекс пакета, пуансона, матрицы	Диаметр сечения колец по ГОСТ 9833-73				
	1,9	2,5	3,0	3,5	4,0
	Материал диаметра D				
1	10,08—26,04	10,1—24,8	10,18—23,64	10,2—22,4	10,24—20,32
2	10,08—30,04	10,1—28,8	10,18—27,64	10,2—26,4	10,24—24,32
3	10,08—36,04	10,1—34,8	10,18—33,64	10,2—32,4	10,24—30,32
4	10,08—40,04	10,1—38,8	10,18—37,64	10,2—36,4	10,24—34,32
5	10,08—49,04	10,1—47,8	10,18—46,64	10,2—45,4	10,24—43,32
6	10,08—52,04	10,1—50,8	10,18—49,64	10,2—48,4	10,24—46,32
7	13,08—60,04	13,1—58,8	13,18—57,64	13,2—56,4	13,24—54,32
8	18,08—64,04	18,1—62,8	18,18—61,64	18,2—60,4	18,24—58,32
9	28,08—74,04	28,1—72,8	28,18—71,64	28,2—70,4	28,24—68,32
10	38,08—84,04	38,1—82,8	38,18—81,64	38,2—80,4	38,24—78,32
11	48,08—94,04	48,1—92,8	48,18—91,64	48,2—90,4	48,24—88,32
12	65,08—111,04	65,1—109,8	65,18—108,64	65,2—107,4	65,24—105,32
13	75,08—121,04	75,1—119,8	75,18—118,64	75,2—117,4	75,24—115,32
14	95,08—141,04	95,1—139,8	95,18—138,64	95,2—137,4	95,24—135,32
15	115,08—160,04	115,1—158,8	115,18—157,64	115,2—156,4	115,24—154,32
16	125,08—170,04	125,1—168,8	125,18—167,64	125,2—166,4	125,24—164,32

Продолжение табл. 10

## Размеры в мм

Индекс пакета, лунсона, матрицы	Диаметр сечения колец по ГОСТ 9833—73				$D_1$	$D_2$	$D_3$	Масса, кг
	5,8	7,5	8,5					
	Интервал диаметра $D$							
1	10,33—17,57	10,4—14,2	10,41—12,18		32		42	0,576—0,582
2	10,33—21,57	10,4—18,2	10,41—16,18		42		45	0,681—0,787
3	10,33—27,57	10,4—24,2	10,41—22,18		48	45	52	0,758—0,855
4	10,33—31,57	10,4—28,2	10,41—26,18		53		58	1,043—1,075
5	10,33—40,57	10,4—37,2	10,41—35,18		63	60	67	1,451—1,472
6	10,33—43,57	10,4—40,2	10,41—38,18		65	63	70	1,593—1,615
7	13,33—51,57	13,4—48,2	13,41—46,18		73	71	78	1,989—2,029
8	18,33—55,57	18,4—52,2	18,41—50,18		78	75	82	2,208—2,251
9	28,33—65,57	28,4—62,2	28,41—60,18		88	85	92	2,811—2,861
10	38,33—75,57	38,4—72,2	38,41—70,18		98	95	102	3,351—3,408
11	48,33—85,57	48,4—82,2	48,41—80,18		108	105	112	3,861—3,965
12	65,33—102,57	65,4—99,2	65,41—97,18		125		130	5,218—5,238
13	75,33—112,57	75,4—109,2	75,41—107,18		135		140	5,606—5,936
14	95,33—132,57	95,4—129,2	95,41—127,18		155	170	180	8,882—9,084
15	115,33—151,57	115,4—148,2	115,41—146,18		175		190	7,601—7,813
16	125,33—161,57	125,4—158,2	125,41—156,18		185	180	190	8,483—7,723

Таблица 11

**Пакеты типа 3**  
**Размеры в мм**

Индекс пакета, пуансона, матрицы	Диаметр сечения колец по ГОСТ 9833-73						
	1,9	2,5	3,0	3,5	4,0	4,6	
1	78,08—104,04	78,1—102,8	78,18—101,64	78,2—100,4	78,2—100,4	78,24—98,32	
2	90,08—116,04	90,1—114,8	90,18—113,64	90,2—112,4	90,2—112,4	90,24—110,32	
3	95,08—121,04	95,1—119,8	95,18—118,64	95,2—117,4	95,2—117,4	95,24—115,32	
4	105,08—131,04	105,1—129,8	105,18—128,64	105,2—127,4	105,2—127,4	105,24—125,32	
5	115,08—141,04	115,1—139,8	115,18—138,64	115,2—137,4	115,2—137,4	115,24—135,32	
6	125,08—151,04	125,1—149,8	125,18—148,64	125,2—147,4	125,2—147,4	125,24—145,32	
7	135,08—160,04	135,1—159,8	135,18—157,64	135,2—156,4	135,2—156,4	135,24—154,32	

Продолжение табл. 11

Размеры в мм

Индекс пакета, пуансона, матрицы	Диаметр сечения колец по ГОСТ 9833-73							D <sub>3</sub>	D <sub>2</sub>	D <sub>1</sub>	D <sub>3</sub>	D <sub>2</sub>	D <sub>1</sub>	D <sub>3</sub>	D <sub>2</sub>	D <sub>1</sub>	Масса, кг
	5,8	7,5	8,5														
1	78,33—95,57	78,4—92,2	78,41—90,18	78,41—90,18	78,41—90,18	78,41—90,18	78,41—90,18	125	45	118	125	45	118	125	45	118	4,584—4,694
2	90,33—107,57	90,4—104,2	90,41—102,18	90,41—102,18	90,41—102,18	90,41—102,18	90,41—102,18	135	60	130	135	60	130	135	60	130	4,925—5,047
3	95,33—112,57	95,4—109,2	95,41—107,18	95,41—107,18	95,41—107,18	95,41—107,18	95,41—107,18	170	63	135	170	63	135	170	63	135	8,748—8,876
4	105,33—122,57	105,4—119,2	105,41—117,18	105,41—117,18	105,41—117,18	105,41—117,18	105,41—117,18		71	145		71	145		71	145	8,230—8,372
5	115,33—132,57	115,4—129,2	115,41—127,18	115,41—127,18	115,41—127,18	115,41—127,18	115,41—127,18		75	155		75	155		75	155	7,944—8,096
6	125,33—142,57	125,4—139,2	125,41—137,18	125,41—137,18	125,41—137,18	125,41—137,18	125,41—137,18		85	165		85	165		85	165	7,240—7,448
7	135,33—151,57	135,4—148,2	135,41—146,18	135,41—146,18	135,41—146,18	135,41—146,18	135,41—146,18	180	95	170	180	95	170	180	95	170	6,520—6,728



Таблица 12

Пакеты типа 4  
Размеры, в мм

Индекс пакета, пояска, матрицы	Диаметр сечения колец по ГОСТ 9833—73					
	1,9	2,5	3,0	3,6	4,6	
	Интервал диаметра D					
1	68,08—94,04	68,1—92,8	68,18—91,64	68,2—90,4	68,24—88,32	
2	78,08—104,04	78,1—102,8	78,18—101,64	78,2—100,4	78,24—98,32	
3	85,08—111,04	85,1—109,8	85,18—108,64	85,2—107,4	85,24—105,32	
4	95,08—121,04	95,1—119,8	95,18—118,64	95,2—117,4	95,24—115,32	
5	105,08—131,04	105,1—129,8	105,18—128,64	105,2—127,4	105,24—125,32	
6	115,08—141,04	115,1—139,8	115,18—138,64	115,2—137,4	115,24—135,32	
7	125,08—151,04	125,1—149,8	125,18—148,64	125,2—147,4	125,24—145,32	
8	135,08—160,04	135,1—158,8	135,18—157,64	135,2—156,4	135,24—154,32	
9	145,08—170,04	145,1—168,8	145,18—167,64	145,2—166,4	145,24—164,32	

Продолжение табл. 12

## Размеры в мм

Модель пакета, пучка, матрицы	Диаметр сечения колец по ГОСТ 9832—73			D <sub>1</sub>	D <sub>2</sub>	D <sub>3</sub>	D <sub>4</sub>	D <sub>5</sub>	Масса, кг
	6,8	7,5	8,5						
	Интервал диаметра D								
1	68,33—85,57	68,4—82,2	68,41—80,18	108	105	112	38	3,504—3,604	
2	78,33—95,57	78,4—92,2	78,41—90,18	118	125	130	45	4,788—4,898	
3	85,33—102,57	85,4—99,2	85,41—97,18	125	135	140	53	4,472—4,590	
4	95,33—112,57	95,4—109,2	95,41—107,18	135	145	150	63	5,020—5,148	
5	105,33—122,57	105,4—119,2	105,41—117,18	145	170	180	71	8,793—8,935	
6	115,33—132,57	115,4—129,4	115,41—127,18	155	180	190	75	8,532—8,66	
7	125,33—142,57	125,4—139,2	125,41—137,18	165	180	190	85	7,800—8,008	
8	135,33—151,57	135,4—148,2	135,41—146,18	175	180	190	95	7,081—7,289	
9	145,33—161,57	145,4—158,2	145,41—156,18	185	180	190	105	7,587—7,823	

Пример условного обозначения пакета типа 2 исполнения 3 индекса пакета, пуансона, матрицы 5 для изготовления резинового кольца с внутренним диаметром  $d_1=15,6$  мм, диаметром сечения  $d_2=1,9$  мм из резины со средней усадкой 1,0%:

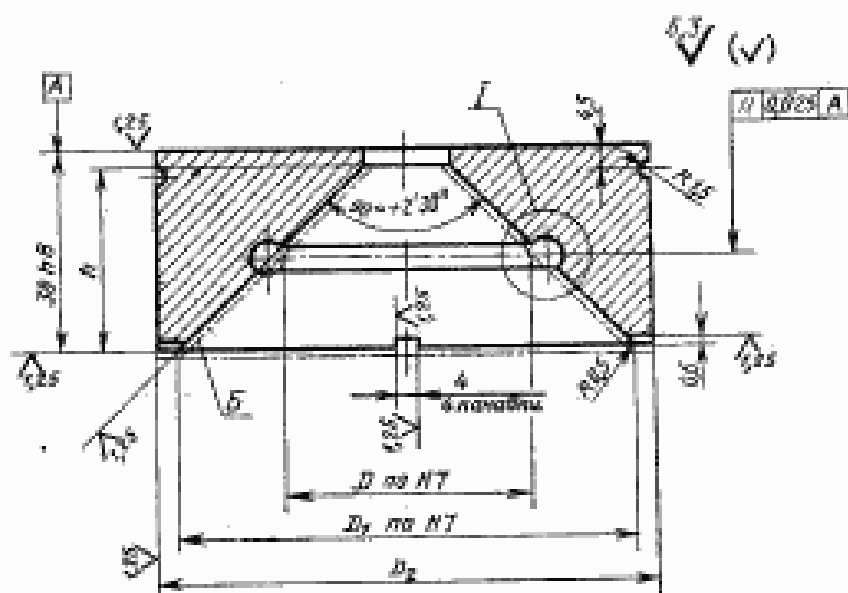
*Пакет 1880-1001—2—3—5—1,0 ГОСТ 24519—80*

3. Смещение кромок формообразующей полости пуансона (поз. 1) относительно кромок формообразующей полости матрицы (поз. 2) не более 0,05 мм.

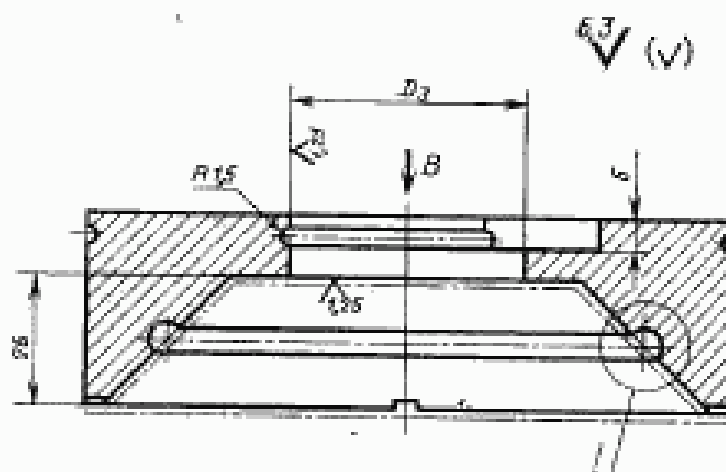
4. Размер  $D$  и средняя усадка — по ГОСТ 24513—80.

5. Маркировку наносить шрифтом 4-Пр3 (допускается высота 2,5 мм, 3 мм) по ГОСТ 26.008—85 на глубину 0,1—0,5 мм.

Тип 1



Тип 3



Маркировать: обозначение пакета; товарный знак или наименование предприятия—изготовителя пакетов; дату изготовления.

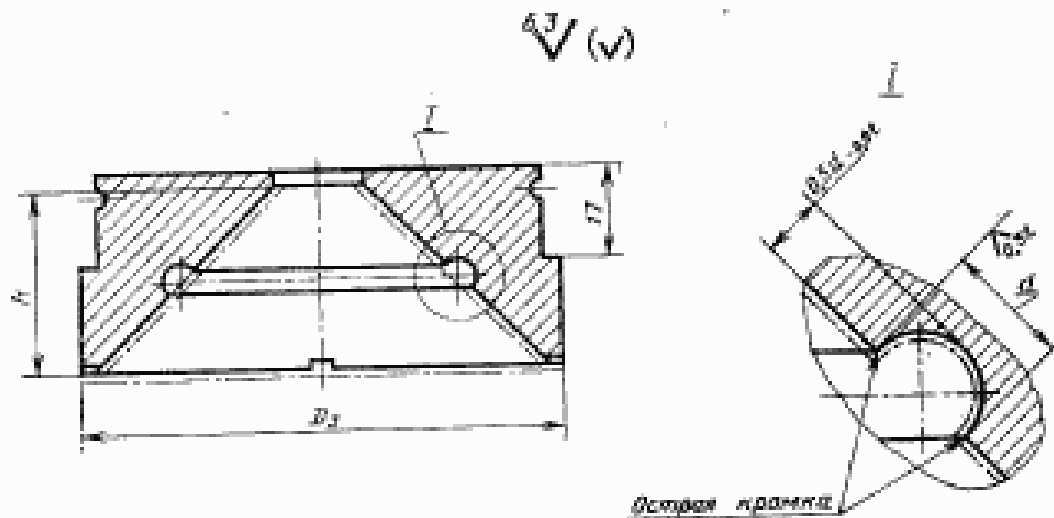
6. Технические требования — по ГОСТ 14901—79.

7. Примеры крепления пакетов в блоках двухкассетных пресс-форм указаны в рекомендуемом приложении 1.

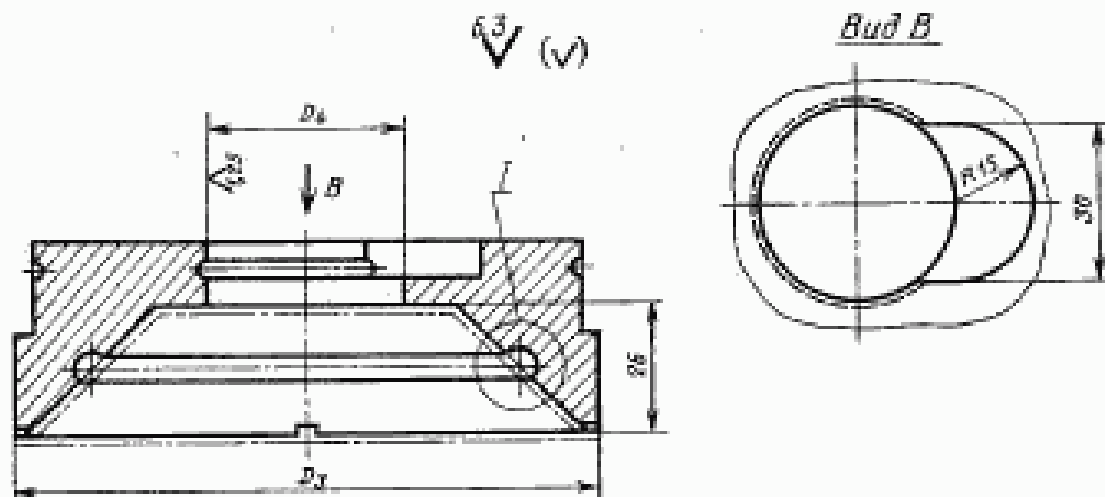
8. Конструкция и размеры пуансона должны соответствовать указанным на черт. 2 и в табл. 13—24.

9. Конструкция и размеры матрицы должны соответствовать указанным на черт. 3 и в табл. 13—24.

Тип 2



Тип 4



Черт. 2

Табл. 1

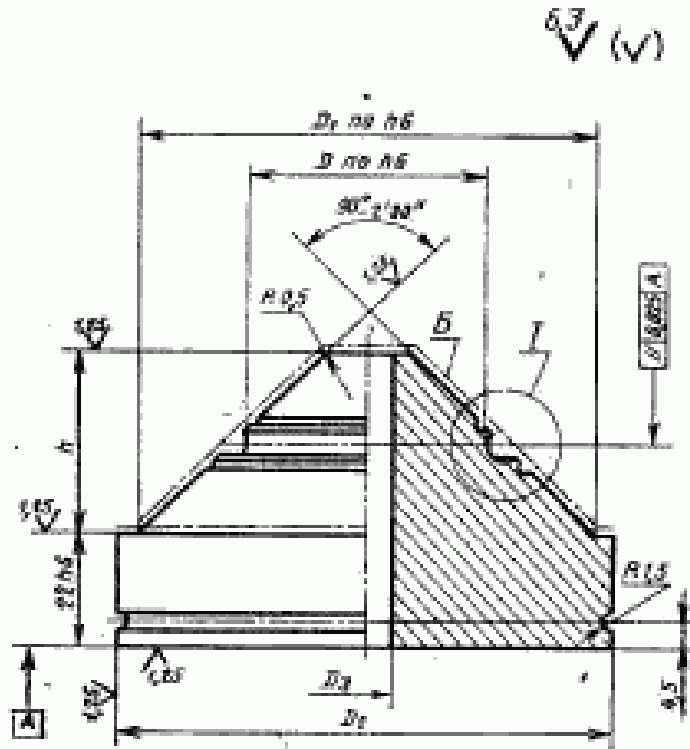
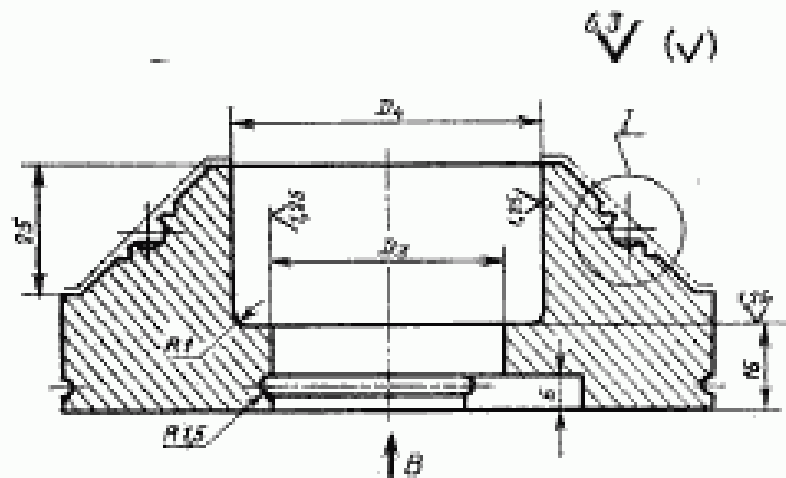
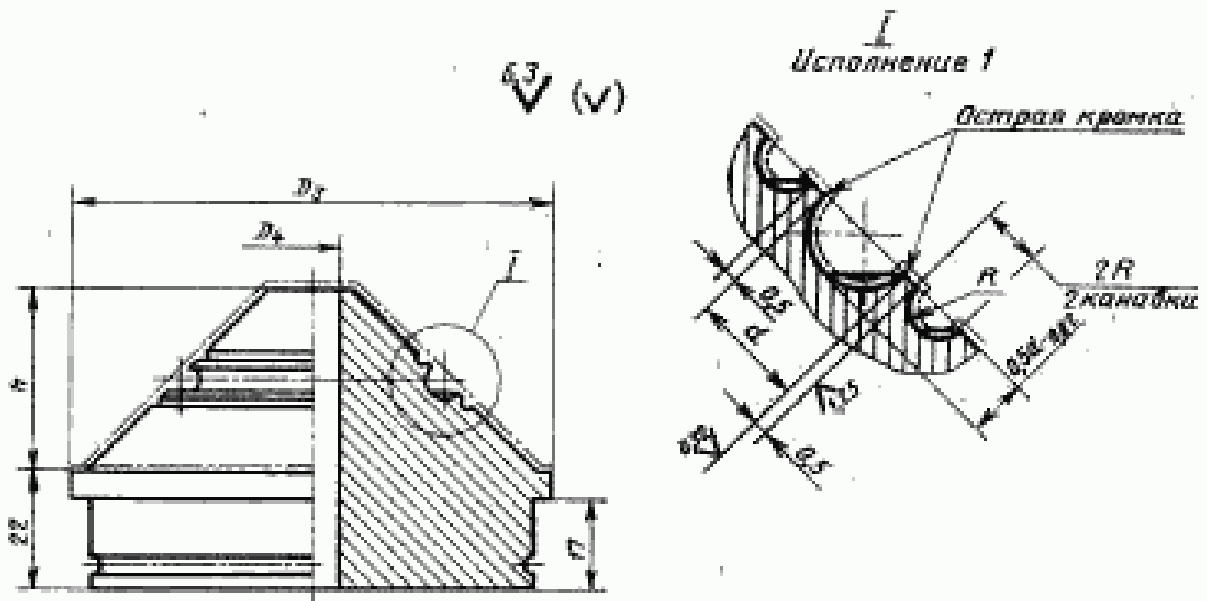


Табл. 3

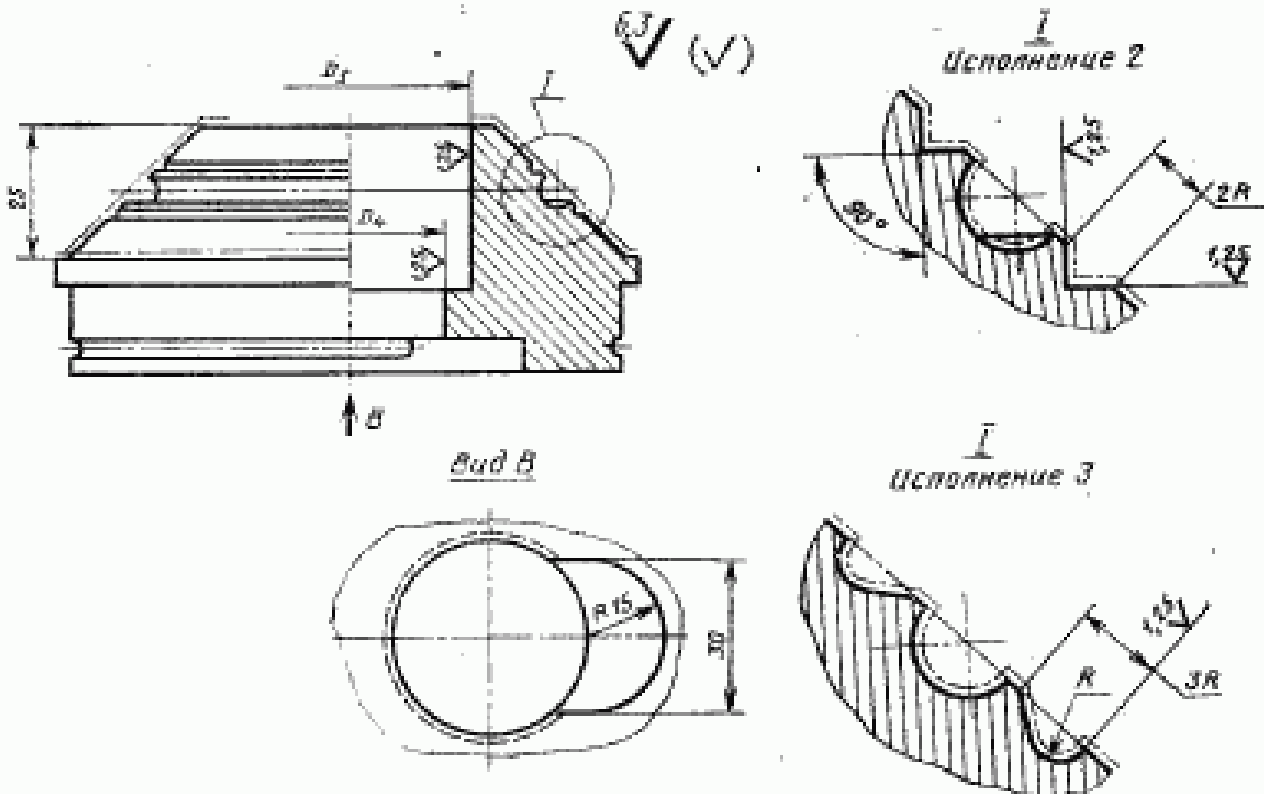


Черт. 3

Тип 2



Тип 4



Пуансоны и матрицы для резиновых колец диаметром сечения 1,9 мм

Пуансон	Матрица	d, мм по ГОСТ 9833—73		Тип 1	Тип 2	Тип 3	Тип 4
		Номинал.	Пред. откл.				
Обозначение				Индекс пакета, пуансона, матрицы			
1889-1001/001	1889-1001/002	15,6	-0,3	1—8	1—7	—	—
1889-1002/001	1889-1002/002	16,6		1—8	1—7	—	—
1889-1003/001	1889-1003/002	17,5		1—8	1—7	—	—
1889-1004/001	1889-1004/002	18,5		1—9	1—8	—	—
1889-1005/001	1889-1005/002	19,5		1—9	1—8	—	—
1889-1006/001	1889-1006/002	20,5	-0,4	1—9	1—8	—	—
1889-1007/001	1889-1007/002	21,5		2—9	1—8	—	—
1889-1008/001	1889-1008/002	22,5		2—9	1—8	—	—
1889-1009/001	1889-1009/002	23,5		2—9	1—8	—	—
1889-1011/001	1889-1011/002	24,5		2—9	1—8	—	—
1889-1012/001	1889-1012/002	25,5	-0,5	3—9	1—8	—	—
1889-1013/001	1889-1013/002	26,5		3—9	2—8	—	—
1889-1014/001	1889-1014/002	27,5		3—9	2—8	—	—
1889-1015/001	1889-1015/002	28,5		4—10	2—9	—	—
1889-1016/001	1889-1016/002	29,5		4—10	2—9	—	—
1889-1017/001	1889-1017/002	31,0	-0,6	4—10	2—9	—	—
1889-1018/001	1889-1018/002	32,0		4—10	3—9	—	—
1889-1019/001	1889-1019/002	33,0		4—10	3—9	—	—
1889-1021/001	1889-1021/002	34,0		4—10	3—9	—	—
1889-1022/001	1889-1022/002	35,0		4—10	3—9	—	—
1889-1023/001	1889-1023/002	36,0	-0,7	4—10	3—9	—	—
1889-1024/001	1889-1024/002	37,0		5—10	4—9	—	—
1889-1025/001	1889-1025/002	38,0		5—11	4—10	—	—
1889-1026/001	1889-1026/002	39,0		5—11	4—10	—	—
1889-1027/001	1889-1027/002	41,0		5—11	5—10	—	—
1889-1028/001	1889-1028/002	44,0	-0,8	6—11	5—10	—	—
1889-1029/001	1889-1029/002	46,0		7—11	5—10	—	—
1889-1031/001	1889-1031/002	47,0		7—11	5—11	—	—
1889-1032/001	1889-1032/002	49,0	-0,3	7—11	5—11	—	—
1889-1033/001	1889-1033/002	16,0		1—8	1—7	—	—

Таблица 14

Пуансоны и матрицы для резиновых колец диаметром сечения 2,5 мм

Пуансон	Матрица	$d$ , мм по ГОСТ 9833—73		Тип 1	Тип 2	Тип 3	Тип 4
		Номинал	Пред. откл.				
Обозначение				Индекс пакета, пуансона, матрицы			
1889-1051/001	1889-1051/002	15,6	-0,3	1—8	1—7	—	—
1889-1052/001	1889-1052/002	16,6		1—8	1—7	—	—
1889-1053/001	1889-1053/002	17,5		1—8	1—7	—	—
1889-1054/001	1889-1054/002	18,5	-0,4	1—9	1—8	—	—
1889-1055/001	1889-1055/002	19,5		2—9	1—8	—	—
1889-1056/001	1889-1056/002	20,5		2—9	1—8	—	—
1889-1057/001	1889-1057/002	21,5		2—9	1—8	—	—
1889-1058/001	1889-1058/002	22,5		2—9	1—8	—	—
1889-1059/001	1889-1059/002	23,5		3—9	1—8	—	—
1889-1061/001	1889-1061/002	24,5		3—9	2—8	—	—
1889-1062/001	1889-1062/002	25,5	-0,5	3—9	2—8	—	—
1889-1063/001	1889-1063/002	26,5		4—9	2—8	—	—
1889-1064/001	1889-1064/002	27,5		4—9	2—8	—	—
1889-1065/001	1889-1065/002	28,5		4—10	3—9	—	—
1889-1066/001	1889-1066/002	29,5		4—10	3—9	—	—
1889-1067/001	1889-1067/002	31,0		4—10	3—9	—	—
1889-1068/001	1889-1068/002	33,0	-0,6	4—10	3—9	—	—
1889-1069/001	1889-1069/002	35,0		5—10	4—9	—	—
1889-1071/001	1889-1071/002	36,0		5—10	4—9	—	—
1889-1072/001	1889-1072/002	37,0		5—10	4—9	—	—
1889-1073/001	1889-1073/002	39,0	-0,7	5—11	5—10	—	—
1889-1074/001	1889-1074/002	40,0		6—11	5—10	—	—
1889-1075/001	1889-1075/002	41,0		6—11	5—10	—	—
1889-1076/001	1889-1076/002	42,0		7—11	5—10	—	—
1889-1077/001	1889-1077/002	43,0		7—11	5—10	—	—
1889-1078/001	1889-1078/002	44,0		7—11	5—10	—	—
1889-1079/001	1889-1079/002	45,0		-0,8	7—11	5—10	—



Пунксон	Матрица	d, мм по ГОСТ 9833—73		Тип 1	Тип 2	Тип 3	Тип 4
		Номина.	Пред. откл.				
Обозначение				Индекс пакета, пунксона, матрицы			
1889-1081/001	1889-1081/002	47,0	-0,8	7—11	5—11	—	—
1889-1082/001	1889-1082/002	49,0		7—11	6—11	—	—
1889-1083/001	1889-1083/002	50,0		7—11	6—11	—	—
1889-1084/001	1889-1084/002	51,0	-0,9	8—11	7—11	—	—
1889-1085/001	1889-1085/002	53,0		8—11	7—11	—	—
1889-1086/001	1889-1086/002	54,0		8—11	7—11	—	—
1889-1087/001	1889-1087/002	55,0		9—11	7—11	—	—
1889-1088/001	1889-1088/002	57,0	-1,0	9—12	7—11	—	—
1889-1089/001	1889-1089/002	59,0		19—2	8—11	—	—
1889-1091/001	1889-1091/002	60,0		9—12	8—11	—	—
1889-1092/001	1889-1092/002	61,0		9—12	8—11	—	—
1889-1093/001	1889-1093/002	62,0		10—12	8—11	—	—
1889-1094/001	1889-1094/002	63,5	-1,1	10—12	9—12	—	—
1889-1095/001	1889-1095/002	66,5		10—12	9—12	—	—
1889-1096/001	1889-1096/002	68,5		10—12	9—12	—	1
1889-1097/001	1889-1097/002	70,5	-1,2	10—13	9—12	—	1
1889-1098/001	1889-1098/002	73,5		11—13	10—13	—	1
1889-1099/001	1889-1099/002	76,5		11—13	10—13	—	1—2
1889-1101/001	1889-1101/002	78,5		-1,3	11—13	10—13	1
1889-1102/001	1889-1102/002	80,5	11—13		10—13	1	1—2
1889-1103/001	1889-1103/002	83,5	-1,4	12—13	11—13	1	1—3
1889-1104/001	1889-1104/002	86,5		12—13	11—13	1	1—3
1889-1105/001	1889-1105/002	88,5		12—13	11—13	1—2	1—3
1889-1106/001	1889-1106/002	90,5	-1,5	12—13	11—13	1—2	1—3
1889-1107/001	1889-1107/002	93,0		12—14	12—14	1—3	2—4
1889-1108/001	1889-1108/002	96,0		12—14	12—14	1—3	2—4
1889-1109/001	1889-1109/002	98,0		-0,6	12—14	12—14	1—3
1889-1111/001	1889-1111/002	100,0	12—14		12—14	1—3	2—4

Продолжение табл. 14

Пуансон	Матрица	d, мм по ГОСТ 9833—73		Тип 1	Тип 2	Тип 3	Тип 4
		Номинал.	Пред. откл.				
Обозначение				Индекс пакета, пуансона, матрицы			
1889-1112/001	1889-1112/002	103,0	-1,6	13—14	12—14	2—4	3—5
1889-1113/001	1889-1113/002	106,0	-1,7	13—15	12—14	2—4	3—5
1889-1114/001	1889-1114/002	108,0		13—15	12—14	2—4	3—5
1889-1115/001	1889-1115/002	110,0	-1,8	13—15	13—14	2—4	4—5
1889-1116/001	1889-1116/002	113,0		13—16	13—15	2—5	4—6
1889-1117/001	1889-1117/002	116,0		14—16	13—15	3—5	4—6
1889-1118/001	1889-1118/002	118,0	-1,9	14—16	13—15	3—5	4—6
1889-1119/001	1889-1119/002	120,0		14—16	14—15	4—5	5—6
1889-1121/001	1889-1121/002	122,5	-2,0	14—16	14—16	4—6	5—6
1889-1122/001	1889-1122/002	127,5		14—16	14—16	4—6	5—7
1889-1123/001	1889-1123/002	132,5	-2,2	14—16	14—16	5—7	6—7
1889-1124/001	1889-1124/002	137,5		14—16	14—16	5—7	6—8
1889-1125/001	1889-1125/002	142,5		15—16	15—16	6—7	7—8
1889-1126/001	1889-1126/002	147,5	-2,4	15—16	15—16	6—7	7—9

Таблица 15

## Пуансоны и матрицы для резиновых колец диаметром сечения 3,0 мм

Пуансон	Матрица	d, мм по ГОСТ 9833—73		Тип 1	Тип 2	Тип 3	Тип 4
		Номинал.	Пред. откл.				
Обозначение				Индекс пакета, пуансона, матрицы			
1889-1151/001	1889-1151/002	15,6	-0,3	1—8	1—7	—	—
1889-1152/001	1889-1152/002	16,6		1—8	1—7	—	—
1889-1153/001	1889-1153/002	17,5		1—8	1—7	—	—
1889-1154/001	1889-1154/002	18,5	-0,4	1—9	1—8	—	—
1889-1155/001	1889-1155/002	19,5		2—9	1—8	—	—
1889-1156/001	1889-1156/002	21,5		2—9	1—8	—	—
1889-1157/001	1889-1157/002	22,5		2—9	1—8	—	—
1889-1158/001	1889-1158/002	23,5		3—9	2—8	—	—

Пуансон	Матрица	d, мм по ГОСТ 9833—73		Тип 1	Тип 2	Тип 3	Тип 4
		Номер	Пред. откл.				
1889-1159/001	1889-1159/002	24,5	-0,4	3-9	2-8	—	—
1889-1161/001	1889-1161/002	26,5	-0,5	4-9	2-8	—	—
1889-1162/001	1889-1162/002	27,5		4-10	2-9	—	—
1889-1163/001	1889-1163/002	29,5		4-10	3-9	—	—
1889-1164/001	1889-1164/002	31,0		4-10	3-9	—	—
1889-1165/001	1889-1165/002	32,0	-0,6	4-10	3-9	—	—
1889-1166/001	1889-1166/002	34,0		5-10	4-9	—	—
1889-1167/001	1889-1167/002	35,0		5-10	4-9	—	—
1889-1168/001	1889-1168/002	36,0		5-10	4-9	—	—
1889-1169/001	1889-1169/002	39,0	-0,7	6-11	5-10	—	—
1889-1171/001	1889-1171/002	41,0		6-11	5-10	—	—
1889-1172/001	1889-1172/002	44,0		7-11	5-10	—	—
1889-1173/001	1889-1173/002	49,0	-0,8	7-11	6-11	—	—
1889-1174/001	1889-1174/002	50,0		8-11	7-11	—	—
1889-1175/001	1889-1175/002	54,0	-0,9	9-11	7-11	—	—
1889-1176/001	1889-1176/002	55,0		9-11	7-11	—	—
1889-1177/001	1889-1177/002	58,0	-1,0	9-12	8-11	—	—
1889-1178/001	1889-1178/002	59,0		9-12	8-11	—	—
1889-1179/001	1889-1179/002	62,0		10-12	9-11	—	—
1889-1181/001	1889-1181/002	63,5		10-12	9-12	—	—
1889-1182/001	1889-1182/002	64,5	-1,1	10-12	9-12	—	—
1889-1183/001	1889-1183/002	68,5		10-13	9-12	—	1
1889-1184/001	1889-1184/002	69,5		10-13	9-12	—	1
1889-1185/001	1889-1185/002	73,5	-1,2	11-13	10-13	—	1
1889-1186/001	1889-1186/002	78,5	-1,3	11-13	10-13	1	1-2
1889-1187/001	1889-1187/002	83,5	-1,4	12-13	11-13	1	1-3
1889-1188/001	1889-1188/002	88,5		12-13	11-13	1-2	1-3
1889-1189/001	1889-1189/002	93,0		-1,5	12-13	12-13	1-2

Продолжение табл. 15

Пуансон	Матрица	d, мм по ГОСТ 9833—73		Тип 1	Тип 2	Тип 3	Тип 4
		Номинал.	Пред. откл.				
Обозначение		Индекс пакета, пуансона, матрицы					
1889-1191/001	1889-1191/002	98,0	—1,6	12—14	12—14	1—3	2—4
1889-1192/001	1889-1192/002	100,0		12—14	12—14	1—3	2—4
1889-1193/001	1889-1193/002	103,0		13—15	12—14	2—4	3—5
1889-1194/001	1889-1194/002	105,0	—1,7	13—15	12—14	2—4	3—5
1889-1195/001	1889-1195/002	108,0		13—15	12—14	2—4	3—5
1889-1196/001	1889-1196/002	110,0	—1,8	13—15	13—14	2—4	4—5
1889-1197/001	1889-1197/002	113,0		13—16	13—15	2—5	4—6
1889-1198/001	1889-1198/002	118,0	—1,9	14—16	13—15	3—5	5—6
1889-1199/001	1889-1199/002	122,5		14—16	14—15	4—6	5—7
1889-1201/001	1889-1201/002	127,5	—2,0	14—16	14—16	4—6	5—7
1889-1202/001	1889-1202/002	132,5		14—16	14—16	5—7	6—8
1889-1203/001	1889-1203/002	137,5	—2,2	14—16	14—16	5—7	6—8
1889-1204/001	1889-1204/002	142,5		15—16	15—16	6—7	7—9
1889-1205/001	1889-1205/002	147,5	—2,4	15—16	15—16	6—7	8—9
1889-1206/001	1889-1206/002	20,5		2—9	1—8	—	—
1889-1207/001	1889-1207/002	25,5	—0,5	2—9	2—8	—	—
1889-1208/001	1889-1208/002	28,5		4—10	3—9	—	—
1889-1209/001	1889-1209/002	33,0	—0,6	4—10	3—9	—	—
1889-1211/001	1889-1211/002	46,0		7—11	5—10	—	—
1889-1212/001	1889-1212/002	51,0	—0,9	8—11	7—11	—	—
1889-1213/001	1889-1213/002	80,5		11—13	10—13	1	1—2
1889-1214/001	1889-1214/002	85,5	—1,4	12—13	11—13	1	1—3
1889-1215/001	1889-1215/002	90,5		12—13	11—13	1—2	1—3
1889-1216/001	1889-1216/002	95,0	—1,5	12—14	12—14	1—3	2—4

Пуансоны и матрицы резиновых колец диаметром сечения 3,6 мм

Пуансон	Матрица	d, мм по ГОСТ 9833—73		Тип 1	Тип 2	Тип 3	Тип 4
		Номина.	Пред. откл.				
1889-1251/001	1889-1251/002	15,6	-0,3	1—8	1—7	—	—
1889-1252/001	1889-1252/002	16,6		1—8	1—7	—	—
1889-1253/001	1889-1253/002	17,5		2—8	1—7	—	—
1889-1254/001	1889-1254/002	18,5		2—9	1—8	—	—
1889-1255/001	1889-1255/002	19,5		2—9	1—8	—	—
1889-1256/001	1889-1256/002	20,5	-0,4	2—9	1—8	—	—
1889-1257/001	1889-1257/002	21,5		3—9	1—8	—	—
1889-1258/001	1889-1258/002	22,5		3—9	2—8	—	—
1889-1259/001	1889-1259/002	23,5		3—9	2—8	—	—
1889-1261/001	1889-1261/002	24,5		4—9	2—8	—	—
1889-1262/001	1889-1262/002	25,5	-0,5	4—9	2—8	—	—
1889-1263/001	1889-1263/002	26,5		4—9	3—8	—	—
1889-1264/001	1889-1264/002	27,5		4—9	3—8	—	—
1889-1265/001	1889-1265/002	28,5		4—10	3—9	—	—
1889-1266/001	1889-1266/002	29,5		4—10	3—9	—	—
1889-1267/001	1889-1267/002	31,0	-0,6	4—10	3—9	—	—
1889-1268/001	1889-1268/002	33,0		5—10	4—9	—	—
1889-1269/001	1889-1269/002	34,0		5—10	4—9	—	—
1889-1271/001	1889-1271/002	35,0		5—10	4—9	—	—
1889-1272/001	1889-1272/002	37,0		5—10	5—9	—	—
1889-1273/001	1889-1273/002	38,0	-0,7	6—11	5—10	—	—
1889-1274/001	1889-1274/002	39,0		6—11	5—10	—	—
1889-1275/001	1889-1275/002	41,0		7—11	5—10	—	—
1889-1276/001	1889-1276/002	43,0		7—11	5—10	—	—
1889-1277/001	1889-1277/002	44,0		7—11	5—10	—	—
1889-1278/001	1889-1278/002	45,0	-0,8	7—11	6—10	—	—
1889-1279/001	1889-1279/002	47,0		7—11	6—10	—	—

Продолжение табл. 16

Пуансон	Матрица	d, мм по ГОСТ 9633—73		Тип 1	Тип 2	Тип 3	Тип 4
		Номинал.	Пред. откл.				
Обозначение				Индекс пакета, пуансона, матрицы			
1889-1281/001	1889-1281/002	48,0	—0,8	7—11	7—11	—	—
1889-1282/001	1889-1282/002	49,0		8—11	7—11	—	—
1889-1283/001	1889-1283/002	51,0		8—11	7—11	—	—
1889-1284/001	1889-1284/002	53,0	—0,9	9—11	7—11	—	—
1889-1285/001	1889-1285/002	54,0		9—11	7—11	—	—
1889-1286/001	1889-1286/002	55,0		9—11	7—11	—	—
1889-1287/001	1889-1287/002	56,0		9—11	8—11	—	—
1889-1288/001	1889-1288/002	57,0		9—12	8—11	—	—
1889-1289/001	1889-1289/002	58,0	—1,0	9—12	8—11	—	—
1889-1291/001	1889-1291/002	59,0		9—12	8—11	—	—
1889-1292/001	1889-1292/002	61,0		10—12	9—11	—	—
1889-1293/001	1889-1293/002	62,0		10—12	9—11	—	—
1889-1294/001	1889-1294/002	62,5		10—12	9—11	—	—
1889-1295/001	1889-1295/002	63,5		10—12	9—12	—	—
1889-1296/001	1889-1296/002	64,5		10—12	9—12	—	—
1889-1297/001	1889-1297/002	66,5	—1,1	10—12	9—12	—	—
1889-1298/001	1889-1298/002	67,5		10—12	9—12	—	—
1889-1299/001	1889-1299/002	68,5		10—12	9—12	—	1
1889-1301/001	1889-1301/002	69,5		10—13	9—12	—	1
1889-1302/001	1889-1302/002	70,5		11—13	10—12	—	1
1889-1303/001	1889-1303/002	72,5	—1,2	11—13	10—12	—	1
1889-1304/001	1889-1304/002	73,5		11—13	10—12	—	1
1889-1305/001	1889-1305/002	74,5		11—13	10—13	—	1
1889-1306/001	1889-1306/002	76,5		11—13	10—13	1	1—2
1889-1307/001	1889-1307/002	77,5		11—13	10—13	1	1—2
1889-1308/001	1889-1308/002	78,5	—1,3	11—13	10—13	1	1—2
1889-1309/001	1889-1309/002	80,5		12—13	11—13	1	1—2
1889-1311/001	1889-1311/002	82,5		12—13	11—13	1	1—2

Продолжение табл. 16

Пуансон	Матрица	$d_1$ , мм по ГОСТ 9833—73		Тип 1	Тип 2	Тип 3	Тип 4
		Номинал.	Пред. откл.				
1889-1312/001	1889-1312/002	83,5	-1,4	12—13	11—13	1	1—3
1889-1313/001	1889-1313/002	84,5		12—13	11—13	1	1—3
1889-1314/001	1889-1314/002	86,5		12—13	11—13	1	1—3
1889-1315/001	1889-1315/002	87,5		12—13	11—13	1	1—3
1889-1316/001	1889-1316/002	88,5		12—13	11—13	1—2	1—3
1889-1317/001	1889-1317/002	90,5	-1,5	12—13	12—13	1—2	2—3
1889-1318/001	1889-1318/002	92,0		12—13	12—13	1—2	2—3
1889-1319/001	1889-1319/002	93,0		12—13	12—13	1—2	2—3
1889-1321/001	1889-1321/002	94,0		12—14	12—14	1—2	2—4
1889-1322/001	1889-1322/002	96,0		12—14	12—14	1—3	2—4
1889-1323/001	1889-1323/002	97,0	-1,6	12—14	12—14	1—3	2—4
1889-1324/001	1889-1324/002	98,0		12—14	12—14	1—3	2—4
1889-1325/001	1889-1325/002	100,0		13—14	12—14	2—3	3—4
1889-1326/001	1889-1326/002	102,0		13—14	12—14	2—3	3—4
1889-1327/001	1889-1327/002	103,0		13—14	12—14	2—3	3—4
1889-1328/001	1889-1328/002	104,0	-1,7	13—15	12—14	2—4	3—5
1889-1329/001	1889-1329/002	106,0		13—15	12—14	2—4	3—5
1889-1331/001	1889-1331/002	107,0		13—15	13—14	2—4	4—5
1889-1332/001	1889-1332/002	108,0		13—15	13—14	2—4	4—5
1889-1333/001	1889-1333/002	110,0		-1,8	13—15	13—14	2—4
1889-1334/001	1889-1334/002	112,0	14—15		13—14	3—4	4—5
1889-1335/001	1889-1335/002	113,0	14—16		13—15	3—5	4—6
1889-1336/001	1889-1336/002	116,0	14—16		13—15	3—5	4—6
1889-1337/001	1889-1337/002	118,0	-1,9		14—16	14—15	4—5
1889-1338/001	1889-1338/002	121,5	-2,0	14—16	14—15	4—5	5—6
1889-1339/001	1889-1339/002	126,5		14—16	14—15	4—6	5—7
1889-1341/001	1889-1341/002	131,5	-2,2	14—16	14—16	5—6	6—7
1889-1342/001	1889-1342/002	136,5		14—16	14—16	5—7	6—8

Продолжение табл. 16

Пуансон	Матрица	$d_1$ , мм по ГОСТ 9833—73		Тип 1	Тип 2	Тип 3	Тип 4
		Номи.	Пред. откл.				
Обозначение				Индекс пакета, пуансона, матрицы			
1889-1343/001	1889-1343/002	141,5	—2,2	15—16	15—16	6—7	7—8
1889-1344/001	1889-1344/002	146,5	—2,4	15—16	15—16	6—7	7—9
1889-1345/001	1889-1345/002	151,0		16	15—16	7	8—9

Таблица 17

Пуансоны и матрицы для резиновых колец диаметром сечения 4,6 мм

Пуансон	Матрица	$d_1$ , мм по ГОСТ 9833—73		Тип 1	Тип 2	Тип 3	Тип 4
		Номи.	Пред. откл.				
Обозначение				Индекс пакета, пуансона, матрицы			
1889-1351/001	1889-1351/002	27,5	—0,5	4—9	3—8	—	—
1889-1352/001	1889-1352/002	29,5		4—10	3—9	—	—
1889-1353/001	1889-1353/002	31,0		5—10	4—9	—	—
1889-1354/001	1889-1354/002	33,0	—0,6	5—10	4—9	—	—
1889-1355/001	1889-1355/002	34,0		5—10	4—9	—	—
1889-1356/001	1889-1356/002	35,0		6—10	5—9	—	—
1889-1357/001	1889-1357/002	36,0		6—10	5—9	—	—
1889-1358/001	1889-1358/002	37,0		6—10	5—9	—	—
1889-1359/001	1889-1359/002	39,0		—0,7	7—11	5—10	—
1889-1361/001	1889-1361/002	41,0	7—11		5—10	—	—
1889-1362/001	1889-1362/002	43,0	7—11		5—10	—	—
1889-1363/001	1889-1363/002	44,0	—0,8	7—11	6—10	—	—
1889-1364/001	1889-1364/002	46,0		7—11	6—10	—	—
1889-1365/001	1889-1365/002	47,0		8—11	7—11	—	—
1889-1366/001	1889-1366/002	49,0		8—11	7—11	—	—
1889-1367/001	1889-1367/002	51,0		9—11	7—11	—	—
1889-1368/001	1889-1368/002	53,0		9—11	7—11	—	—
1889-1369/001	1889-1369/002	54,0	—0,9	9—11	8—11	—	—
1889-1371/001	1889-1371/002	56,0		9—11	8—11	—	—
1889-1372/001	1889-1372/002	57,0		9—11	8—11	—	—



Продолжение табл. 17

Пуансон	Матрица	d, мм по ГОСТ 9833—73		Тип 1	Тип 2	Тип 3	Тип 4
		Номинал.	Пред. откл.				
1889-1373/001	1889-1373/002	59,0	-1,0	10—12	9—11	—	—
1889-1374/001	1889-1374/002	61,0		10—12	9—11	—	—
1889-1375/001	1889-1375/002	62,0		10—12	9—11	—	—
1889-1376/001	1889-1376/002	62,5		10—12	9—11	—	—
1889-1377/001	1889-1377/002	63,5		10—12	9—11	—	—
1889-1378/001	1889-1378/002	65,5	-1,1	10—12	9—11	—	—
1889-1379/001	1889-1379/002	66,5		10—12	9—12	—	1
1889-1381/001	1889-1381/002	68,5		11—12	10—12	—	1
1889-1382/001	1889-1382/002	70,5	-1,2	11—13	10—12	—	1
1889-1383/001	1889-1383/002	72,5		11—13	10—12	—	1
1889-1384/001	1889-1384/002	73,5		11—13	10—12	—	1
1889-1385/001	1889-1385/002	75,5		11—13	10—13	—	1
1889-1386/001	1889-1386/002	76,5		11—13	10—13	1	1—2
1889-1387/001	1889-1387/002	78,5	-1,3	12—13	11—13	1	1—2
1889-1388/001	1889-1388/002	80,5		12—13	11—13	1	1—2
1889-1389/001	1889-1389/002	82,5	-1,4	12—13	11—13	1	1—2
1889-1391/001	1889-1391/002	85,5		12—13	11—13	1	1—3
1889-1392/001	1889-1392/002	88,5		12—13	12—13	1—2	2—3
1889-1393/001	1889-1393/002	90,5	-1,5	12—13	12—13	1—2	2—3
1889-1394/001	1889-1394/002	92,0		12—13	12—13	1—2	2—3
1889-1395/001	1889-1395/002	95,0		12—14	12—14	1—3	2—4
1889-1396/001	1889-1396/002	98,0	-1,6	13—14	12—14	1—3	2—4
1889-1397/001	1889-1397/002	100,0		13—14	12—14	2—3	3—4
1889-1398/001	1889-1398/002	102,0		13—14	12—14	2—3	3—4
1889-1399/001	1889-1399/002	105,0	-1,7	13—15	12—14	2—4	3—4
1889-1401/001	1889-1401/002	108,0		13—15	13—14	2—4	4—5
1889-1402/001	1889-1402/002	110,0	-1,8	14—15	13—14	2—4	4—5
1889-1403/001	1889-1403/002	112,0		14—15	13—14	3—4	4—5

Продолжение табл. 17

Пуансон	Матрица	d, мм по ГОСТ 9833—73		Тип 1	Тип 2	Тип 3	Тип 4
		Номина.	Пред. откл.				
Обозначение				Индекс пакета, пуансона, матрицы			
1889-1404/001	1889-1404/002	115,0	—1,8	14—15	13—15	3—5	4—5
1889-1405/001	1889-1405/002	118,0	—1,9	14—15	14—15	4—5	5—6
1889-1406/001	1889-1406/002	120,0		14—16	14—15	4—5	5—6
1889-1407/001	1889-1407/002	122,5	—2,0	14—16	14—15	4—6	6—7
1889-1408/001	1889-1408/002	127,5		14—16	14—16	5—6	6—7
1889-1409/001	1889-1409/002	132,5	—2,2	14—16	14—16	5—7	6—8
1889-1411/001	1889-1411/002	137,5		15—16	15—16	6—7	7—8
1889-1412/001	1889-1412/002	142,5		15—16	15—16	6—7	7—9
1889-1413/001	1889-1413/002	147,5	—2,4	16	15—16	7	8—9
1889-1414/001	1889-1414/002	152,0		16	15—16	7	8—9

Таблица 18

## Пуансоны и матрицы для резиновых колец диаметром сечения 5,8 мм

Пуансон	Матрица	d, мм по ГОСТ 9833—73		Тип 1	Тип 2	Тип 3	Тип 4
		Номина.	Пред. откл.				
Обозначение				Индекс пакета, пуансона, матрицы			
1889-1421/001	1889-1421/002	49,0	—0,8	9—11	7—11	—	—
1889-1422/001	1889-1422/002	52,0	—0,9	9—11	8—11	—	—
1889-1423/001	1889-1423/002	54,0		9—11	8—11	—	—
1889-1424/001	1889-1424/002	55,0		9—11	8—11	—	—
1889-1425/001	1889-1425/002	59,0	—1,0	10—12	9—11	—	—
1889-1426/001	1889-1426/002	60,0		10—12	9—11	—	—
1889-1427/001	1889-1427/002	61,0		10—12	9—11	—	—
1889-1428/001	1889-1428/002	63,5	—1,1	10—12	9—11	—	—
1889-1429/001	1889-1429/002	68,5		11—12	10—12	—	—
1889-1431/001	1889-1431/002	70,0		11—13	10—12	—	—
1889-1432/001	1889-1432/002	73,5	—1,2	11—13	10—12	—	—
1889-1433/001	1889-1433/002	78,5		—1,3	12—13	11—13	—

Пуансон	Матрица	$d_1$ , мм по ГОСТ 9833—73		Тип 1	Тип 2	Тип 3	Тип 4
		Номинал	Пред. откл.				
1889-1434/001	1889-1434/002	83,5	—1,4	12—13	11—13	1	1—3
1889-1435/001	1889-1435/002	88,5		12—13	12—13	1—2	2—3
1889-1436/001	1889-1436/002	93,0	—1,5	12—14	12—14	1—3	2—4
1889-1437/001	1889-1437/002	98,0		13—14	12—14	2—3	3—4
1889-1438/001	1889-1438/002	103,0	—1,6	13—14	13—14	2—4	4—5
1889-1439/001	1889-1439/002	108,0		13—14	13—14	3—4	4—5
1889-1441/001	1889-1441/002	113,0	—1,8	14—16	14—15	4—5	5—6
1889-1442/001	1889-1442/002	118,0		14—16	14—15	4—5	5—6
1889-1443/001	1889-1443/002	122,5	—2,0	14—16	14—16	5—6	5—7
1889-1444/001	1889-1444/002	127,5		14—16	14—16	5—6	6—7
1889-1445/001	1889-1445/002	132,5	—2,2	14—16	14—16	5—7	6—8
1889-1446/001	1889-1446/002	137,5		15—16	15—16	6—7	7—8
1889-1447/001	1889-1447/002	142,5	—2,4	15—16	15—16	6—7	7—9
1889-1448/001	1889-1448/002	147,5		16	15—16	7	8—9
1889-1449/001	1889-1449/002	152,0	16	16	—	9	
1889-1451/001	1889-1451/002	80,5	—1,3	12—13	11—13	1	1—2
1889-1452/001	1889-1452/002	86,5		12—13	12—13	1	2—3
1889-1453/001	1889-1453/002	90,5	—1,5	12—13	12—13	1—2	2—3
1889-1454/001	1889-1454/002	96,0		13—14	12—14	2—3	3—4
1889-1455/001	1889-1455/002	100,0	—1,6	13—14	12—14	2—3	3—4
1889-1456/001	1889-1456/002	106,0		13—15	13—14	2—4	4—5
1889-1457/001	1889-1457/002	110,0	—1,8	14—15	13—14	3—4	4—5
1889-1458/001	1889-1458/002	116,0		14—16	14—15	4—5	5—6

Таблица 19  
Пуансоны и матрицы для резинových колец диаметром сечения 7,5 мм

Пуансон	Матрица	d, мм по ГОСТ 9833—73		Тип 1	Тип 2	Тип 3	Тип 4
		Номина.	Пред. откл.				
1889-1471/001	1889-1471/002	79,5	-1,3	12—13	11—13	1	1—2
1889-1472/001	1889-1472/002	87,5	-1,4	12—13	12—13	1	2—3
1889-1473/001	1889-1473/002	89,5		12—13	12—13	1—2	2—3
1889-1474/001	1889-1474/002	92,0	-1,5	12—13	12—13	1—2	2—3
1889-1475/001	1889-1475/002	95,0		13—14	12—14	2—3	3—4
1889-1476/001	1889-1476/002	97,0	-1,6	13—14	12—14	2—3	3—4
1889-1477/001	1889-1477/002	100,0		13—14	13—14	2—3	4
1889-1478/001	1889-1478/002	103,0	-1,8	13—14	13—14	2—4	4—5
1889-1479/001	1889-1479/002	105,0		14—15	13—14	3—4	4—5
1889-1481/001	1889-1481/002	107,0	-1,9	14—15	13—14	3—4	4—5
1889-1482/001	1889-1482/002	110,0		14—15	14	4	5
1889-1483/001	1889-1483/002	113,0	-2,0	14—16	14—15	4—5	5—6
1889-1484/001	1889-1484/002	115,0		14—16	14—15	4—5	5—6
1889-1485/001	1889-1485/002	117,0	-2,2	14—16	14—15	4—5	5—6
1889-1486/001	1889-1486/002	120,0		14—16	14—15	5	6
1889-1487/001	1889-1487/002	122,5	-2,4	14—16	14—16	5—6	6—7
1889-1488/001	1889-1488/002	124,5		14—16	14—16	5—6	6—7
1889-1489/001	1889-1489/002	126,5	-2,6	14—16	14—16	5—6	6—7
1889-1491/001	1889-1491/002	128,5		14—16	14—16	5—6	6—7

Таблица 20

Пуансоны и матрицы для резинových колец диаметром сечения 8,5 мм

Пуансон	Матрица	d, мм по ГОСТ 9833—73		Тип 1	Тип 2	Тип 3	Тип 4
		Номина.	Пред. откл.				
1889-1501/001	1889-1501/002	129,5	-2,2	15—16	15—16	6	7
1889-1502/001	1889-1502/002	134,5		15—16	15—16	6—7	7—8
1889-1503/001	1889-1503/002	139,5	-2,4	16	15—16	7	8
1889-1504/001	1889-1504/002	144,5		16	15—16	7	8—9
1889-1505/001	1889-1505/002	149,5	-2,6	—	16	7	9
1889-1506/001	1889-1506/002	155,0		—	16	—	9

## Пуансоны и матрицы типа I

## Размеры в мм

Индекс заклада, пуансона, матрицы	Диаметр сечения колец по ГОСТ 9833-73					
	1,9	2,5	3,0	3,6	4,6	5,8
Интервал диаметра D						
1	10,08—21,04	10,10—19,80	10,18—18,64	10,20—17,40	10,24—15,32	10,33—12,57
2	10,08—25,04	10,10—23,80	10,18—22,64	10,20—21,40	10,24—19,32	10,33—16,57
3	10,08—28,04	10,10—26,80	10,18—25,64	10,20—24,40	10,24—22,32	10,33—19,57
4	10,08—36,04	10,10—34,80	10,18—33,64	10,20—32,40	10,24—30,32	10,33—27,57
5	10,08—41,04	10,10—39,80	10,18—38,64	10,20—37,40	10,24—35,32	10,33—32,57
6	10,08—44,04	10,10—42,80	10,18—41,64	10,20—40,40	10,24—38,32	10,33—35,57
7	10,08—52,04	10,10—50,80	10,18—49,64	10,20—48,40	10,24—46,32	10,33—43,57
8	10,08—56,04	10,10—54,80	10,18—53,64	10,20—52,40	10,24—50,32	10,33—47,57
9	18,08—64,04	18,10—62,80	18,18—61,64	18,20—60,40	18,24—58,32	18,33—55,57
10	28,08—74,04	28,10—72,80	28,18—71,64	28,20—70,40	28,24—68,32	28,33—65,57
11	38,08—84,04	38,10—82,80	38,18—81,64	38,20—80,40	38,24—78,32	38,33—75,57
12	58,08—104,04	58,10—102,80	58,18—101,64	58,20—100,40	58,24—98,32	58,33—95,57
13	70,08—116,04	70,10—114,80	70,18—113,64	70,20—112,40	70,24—110,32	70,33—107,57
14	95,08—141,04	95,10—139,80	95,18—138,64	95,20—137,40	95,24—135,32	95,33—132,57
15	105,08—151,04	105,10—149,80	105,18—148,64	105,20—147,40	105,24—145,32	105,33—142,57
16	115,08—160,04	115,10—158,80	115,18—157,64	115,20—156,40	115,24—154,32	115,33—151,57

Продолжение табл. 21

## Размеры в мм

Наименование пакета, пуансона, матрицы	Диаметр сечения колец по ГОСТ 9833-73		$D_1$	$D_2$ (Пред. откл. —0,58 —0,83)	$D_3$	h	Масса, кг	
	7,5	8,5					Пуансон	Матрица
	Интервал диаметра D							
1	—	—	32	38	—	14	0,201—0,229	0,301—0,303
2	10,40—13,20	10,41—11,18	36	42	—	16	0,337—0,340	0,361—0,364
3	10,40—16,20	10,41—14,18	40	45	—	18	0,331—0,339	0,405—0,408
4	10,40—24,20	10,41—22,18	48	53	—	22	0,486—0,489	0,539—0,543
5	10,40—29,20	10,41—27,18	53	60	—	25	0,625—0,640	0,673—0,689
6	10,40—32,20	10,41—30,18	56	63	—	26	0,708—0,717	0,740—0,749
7	10,40—40,20	10,41—38,18	65	71	—	31	0,934—0,845	0,789—0,898
8	10,40—44,20	10,41—42,18	70	75	—	33	0,853—0,877	1,178—1,200
9	18,40—52,20	18,41—50,18	78	85	—	35	2,023—2,044	1,175—1,196
10	28,40—62,20	28,41—60,18	88	95	10	—	1,856—1,681	1,154—1,414
11	38,40—72,20	38,41—70,18	98	105	20	—	2,267—2,296	1,580—1,608
12	58,40—92,20	58,41—90,18	118	125	30	—	3,604—3,658	2,037—2,091
13	70,40—104,20	70,41—102,18	130	135	40	35	3,882—3,938	2,109—2,165
14	95,40—129,20	95,41—127,18	155	170	75	—	4,417—4,519	3,022—3,124
15	105,40—139,20	105,41—137,18	165	170	80	—	5,639—5,744	2,412—2,516
16	115,40—148,20	115,41—146,18	175	180	90	—	5,745—5,856	2,953—3,065

Пуансоны и матрицы типа 2  
Размеры в мм

Класс диаметра, пуансона, матрицы	Диаметр сечения колец по ГОСТ 9833-73					
	1,9	2,5	3,0	3,6	4,6	5,8
	Интервал диаметра D					
1	10,08—26,04	10,10—24,80	10,18—23,64	10,20—22,40	10,24—20,32	10,33—17,57
2	10,08—30,04	10,10—28,80	10,18—27,64	10,20—26,40	10,24—24,32	10,33—21,57
3	10,08—36,04	10,10—34,80	10,18—33,64	10,20—32,40	10,24—30,32	10,33—27,57
4	10,08—40,04	10,10—38,80	10,18—37,64	10,20—36,40	10,24—34,32	10,33—31,57
5	10,08—49,04	10,10—47,80	10,18—46,64	10,20—45,40	10,24—43,32	10,33—40,57
6	10,08—52,04	10,10—50,80	10,18—49,64	10,20—48,40	10,24—46,32	10,33—43,57
7	13,08—60,04	13,10—58,80	13,18—57,64	13,20—56,40	13,24—54,32	13,33—51,57
8	18,08—64,04	18,10—62,80	18,18—61,64	18,20—60,40	18,24—58,32	18,33—55,57
9	28,08—74,04	28,10—72,80	28,18—71,64	28,20—70,40	28,24—68,32	28,33—65,57
10	38,08—84,04	38,10—82,80	38,18—81,64	38,20—80,40	38,24—78,32	38,33—75,57
11	48,08—94,04	48,10—92,80	48,18—91,64	48,20—90,40	48,24—88,32	48,33—85,57
12	65,08—111,04	65,10—109,80	65,18—108,64	65,20—107,40	65,24—105,32	65,33—102,57
13	75,08—121,04	75,10—119,80	75,18—118,64	75,20—117,40	75,24—115,32	75,33—112,57
14	95,08—141,04	95,10—139,80	95,18—138,64	95,20—137,40	95,24—135,32	95,33—132,57
15	115,08—160,04	115,10—158,80	115,18—157,64	115,20—156,40	115,24—154,32	115,33—151,57
16	125,08—170,04	125,10—168,80	125,18—167,64	125,20—166,40	125,24—164,32	125,33—161,57

Продолжение табл. 22

## Размеры в мм

Классовый индекс, тип матрицы	Диаметр сечения колец по ГОСТ 9833—73		D <sub>1</sub>	D <sub>2</sub> (Пред. откл. —0,58 —0,83)	D <sub>3</sub>	D <sub>4</sub>	h	Масса, кг	
	7,5	8,5						Пунктов	Матрица
Интервал диаметра D									
1	10,40—14,20	10,41—12,18	38	42	42	—	17	0,258—0,260	0,301—0,316
2	10,40—18,20	10,41—16,18	42	45	45	—	19	0,336—0,339	0,318—0,322
3	10,40—24,20	10,41—22,18	48	45	52	—	22	0,358—0,407	0,345—0,348
4	10,40—28,20	10,41—26,18	53	58	58	—	25	0,484—0,500	0,409—0,448
5	10,40—37,20	10,41—35,18	63	60	67	—	30	0,751—0,772	0,559—0,575
6	10,40—40,20	10,41—38,18	65	63	70	—	31	0,837—0,848	0,690—0,700
7	13,40—48,20	13,41—46,18	73	71	78	—	—	1,094—1,114	0,755—0,767
8	18,40—52,20	18,41—50,18	78	75	82	—	—	1,259—1,281	0,895—0,915
9	28,40—62,20	28,41—60,18	88	85	92	10	—	1,685—1,710	0,949—0,970
10	38,40—72,20	38,41—70,18	98	95	102	20	—	2,039—2,067	1,126—1,151
11	48,40—82,20	48,41—80,18	108	105	112	30	—	2,408—2,460	1,312—1,341
12	65,40—99,20	65,41—97,18	125	125	130	40	35	3,365—3,425	1,453—1,505
13	75,40—109,20	75,41—107,18	135	135	140	50	—	4,124—4,189	3,653—3,913
14	95,40—129,20	95,41—127,18	155	170	180	75	—	5,135—5,236	2,482—2,747
15	115,40—148,20	115,41—146,18	175	175	180	90	—	5,379—5,490	2,222—2,323
16	125,40—158,20	125,41—155,18	185	180	190	100	—	5,803—5,923	2,680—2,800



Таблица 23

Пунксоны и матрицы типа 3  
Размеры в мм

Модель пакета, пунксона, матрицы	Диаметр сечения колца по ГОСТ 9885—73						
	1,0	2,5	3,0	3,6	4,6	5,6	
	Интервал диаметра D						
1	78,08—104,04	78,1—102,8	78,18—101,64	78,2—100,4	78,24—98,32	78,33—95,57	
2	90,08—116,04	90,1—114,8	90,18—113,64	90,2—112,4	90,24—110,32	90,33—107,57	
3	95,08—121,04	95,1—119,8	95,18—118,64	95,2—117,4	95,24—115,32	95,33—112,57	
4	105,08—131,04	105,1—129,8	105,18—128,64	105,2—127,4	105,24—125,32	105,33—122,57	
5	115,08—141,04	115,1—139,8	115,18—138,64	115,2—137,4	115,24—135,32	115,33—132,57	
6	125,08—151,04	125,1—149,8	125,18—148,64	125,2—147,4	125,24—145,32	125,33—142,57	
7	135,08—160,04	135,1—158,8	135,18—157,64	135,2—156,4	135,24—154,32	135,33—151,57	

Продолжение табл. 23

## Размеры в мм

Индекс пакета, пазовая матрица	Диаметр сетевой колец по ГОСТ 9833—73		D <sub>1</sub>	D <sub>2</sub> (пред. откл. —0,58 —0,63)	D <sub>3</sub> (Пред. откл. по Н11)	D <sub>4</sub>	Масса, кг	
	7,5	8,5					Пакетом	Матрица
	Интервал диаметра D							
1	78,4—92,2	78,41—90,18	118	125	45	60	2,508—2,563	2,076—2,131
2	90,4—104,2	90,41—102,18	130	135	60	73	2,734—2,795	2,191—2,252
3	95,4—109,2	95,41—107,18	135		63	75	4,238—4,302	4,510—4,574
4	105,4—119,2	105,41—117,18	145	170	71	85	4,160—4,231	4,079—4,141
5	115,4—129,2	115,41—127,18	155		75	90	4,308—3,384	3,636—3,712
6	125,4—139,2	125,41—137,18	165		85	100	4,156—4,270	3,074—3,178
7	135,4—148,2	135,41—145,18	170	180	95	110	4,026—4,130	2,494—2,598

Пуансоны в матрицах типа 4  
Размеры в мм

		Диаметр сечения колец по ГОСТ 9833—73					
Индекс пакета, пуансона, матрицы	I, φ	Интервал диаметра D					
		2,5	3,0	3,5	4,5	5,5	
1	58,08—94,04	68,1—92,8	68,18—91,64	68,2—90,4	68,24—88,32	68,33—85,57	
2	78,08—104,04	78,1—102,8	78,18—101,64	78,2—100,4	78,24—98,32	78,33—95,57	
3	85,08—111,04	85,1—109,8	85,18—108,64	85,2—107,4	85,24—105,32	85,33—102,57	
4	95,08—121,04	95,1—119,8	95,18—118,64	95,2—117,4	95,24—115,32	95,33—112,57	
5	105,08—131,04	105,1—129,8	105,18—128,64	105,2—127,4	105,24—125,32	105,33—122,57	
6	115,08—141,04	115,1—139,8	115,18—138,64	115,2—137,4	115,24—135,32	115,33—132,57	
7	125,08—151,04	125,1—149,8	125,18—148,64	125,2—147,4	125,24—145,32	125,33—142,57	
8	135,08—160,04	135,1—158,8	135,18—157,64	135,2—156,4	135,24—154,32	135,33—151,57	
9	145,08—170,04	145,1—168,8	145,18—167,64	145,2—166,4	145,24—164,32	145,33—161,57	

Продолжение табл. 24

Размеры, в мм

Индекс пакета или матрицы	Диаметр селеня колец по ГОСТ 9833—73		$D_1$	$D_2$ (Пред. откл. —0,58 —0,83)	$D_3$	$D_4$ (Пред. откл. по Н11)	$D_5$	Матрица	Масса, кг	
	7,6	8,5							Пакетов	Матрица
	Минимальный диаметр $D$									
1	88,4—82,2	88,41—80,18	108	105	112	38	48	1,978—2,028	1,526—1,576	
2	78,4—92,2	78,41—90,18	118	125	130	45	60	2,547—2,602	2,241—2,296	
3	85,4—99,2	85,41—97,18	125			53	67	2,490—2,549	1,982—2,041	
4	95,4—109,2	95,41—107,18		135	140	63	75	2,832—2,896	2,188—2,252	
5	105,4—119,2	105,41—117,18	145			71	85	4,269—4,340	4,524—4,595	
6	115,4—129,2	115,41—127,18	155	170	180	75	90	4,429—4,493	4,103—4,167	
7	125,4—139,2	125,41—137,18	165			85	100	4,273—4,377	3,527—3,631	
8	135,4—148,2	135,41—146,18	175			95	110	4,134—4,238	2,947—3,051	
9	145,4—158,2	145,41—156,18	185	180	190	105	120	4,435—4,553	3,152—3,270	

Пример условного обозначения пуансона типа 2 исполнения 3 индекса пакета, пуансона, матрицы 5 для изготовления резинового кольца внутренним диаметром  $d_1=15,6$  мм, диаметром сечения  $d_2=1,9$  мм из резины со средней усадкой 1,0%;

*Пуансон 1889-1001/001—2—3—5—1,0 ГОСТ 24519—80*

Пример условного обозначения матрицы типа 2 индекса пакета, пуансона, матрицы 5 для изготовления резинового кольца с внутренним диаметром  $d_1=15,6$  мм, диаметром сечения  $d_2=1,9$  мм из резины со средней усадкой 1,0%:

*Матрица 1889-1001/002—2—5—1,0 ГОСТ 24519—80*

10. Материал — сталь марки 40X по ГОСТ 4543—71. Допускается изготовление из сталей согласно ГОСТ 14901—79.

11. Твердость — 42...46 HRC<sub>s</sub>.

12. Размеры  $D$ ,  $d$ ,  $R$  и средняя усадка резины — по ГОСТ 24513—80.

13. Размеры и шероховатость поверхности Б на черт. 2, 3 указаны после покрытия.

14. Предельные отклонения формы и расположения поверхностей по 7-й степени точности ГОСТ 24643—81.

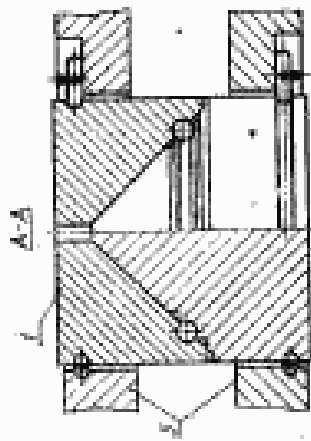
15. Покрытие поверхности Б — X тв. 15—30 б (обозначение покрытия — по ГОСТ 9.306—85).

16. Технические требования — по ГОСТ 14901—79.

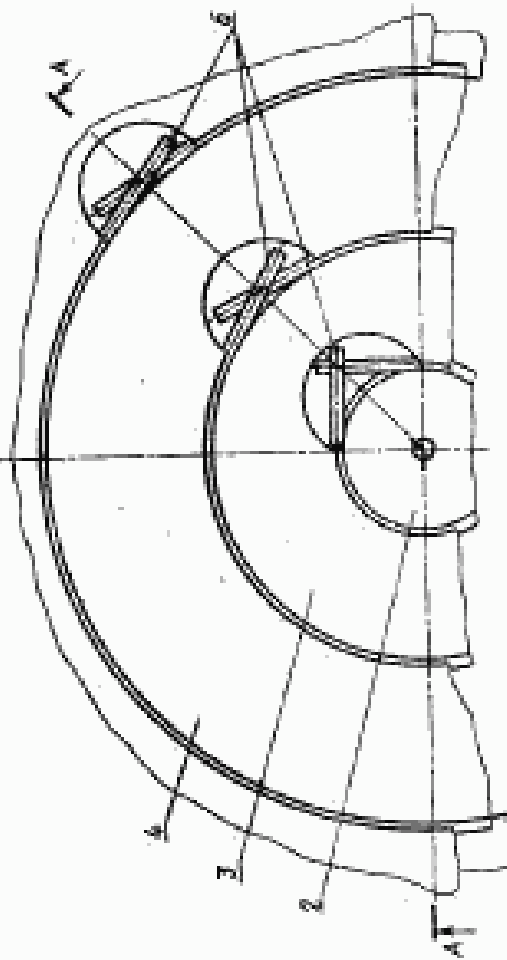
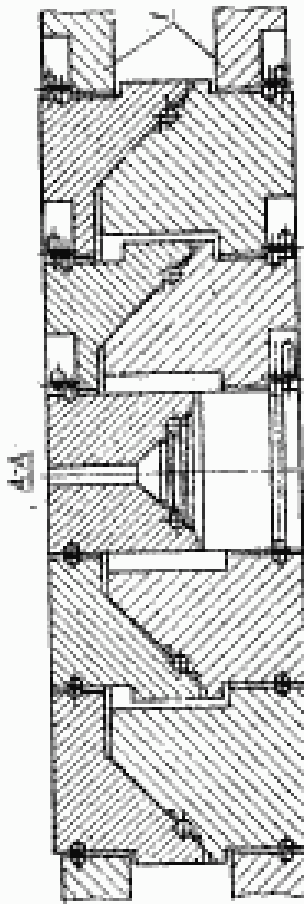
**ПРИЛОЖЕНИЕ 1**  
Рекомендуемое

**Примеры крепления пакетов в блоках двухкассетных пресс-форм**

**Пример 1**



**Пример 2**



1, 2, 3, 4—пакеты во вращающемся состоянии; 5—двухкассетный блок;  
6—проволока III—2.5 ГОСТ 6389—75

**Черт. 4**

(Имененная редакция, Изм. № 1).

СХЕМЫ ПОСТРОЕНИЯ УСЛОВНЫХ ОБОЗНАЧЕНИЙ ПАКЕТА,  
ПУАНСОНА И МАТРИЦЫ ДВУХКАССЕТНЫХ ПРЕСС-ФОРМ

## Условное обозначение пакета

<u>XXXX—XXXX</u>	<u>—X</u>	<u>—X</u>	<u>—XX</u>	<u>—X,X</u>	<u>X</u>
Обозначение пакета	Тип пакета	Исполнение пакета	Индекс пакета, пуансона, матрицы	Средняя усадка резины	Обозначение стандарта

## Условное обозначение пуансона

<u>XXXX—XXXX/XXX</u>	<u>—X</u>	<u>—X</u>	<u>—XX</u>	<u>—X,X</u>	<u>X</u>
Обозначение пуансона	Тип пуансона	Исполнение пуансона	Индекс пакета, пуансона, матрицы	Средняя усадка резины	Обозначение стандарта

## Условное обозначение матрицы

<u>XXXX—XXXX/XXX</u>	<u>—X</u>	<u>—XX</u>	<u>—X,X</u>	<u>X</u>
Обозначение матрицы	Тип матрицы	Индекс пакета, пуансона, матрицы	Средняя усадка резины	Обозначение стандарта

Редактор *А. Л. Владимиров*  
Технический редактор *М. М. Герасименко*  
Корректор *Л. В. Смицарчук*

Сдано в наб. 28.05.91 Подп. в печ. 26.09.91 4,0 усл. п. л. 4,13 усл. кр.-отт. 3,65 уч.-над. л.  
Тир. 2000 Цена 1 р. 40 к.

---

Ордена «Знак Почета» Издательство стандартов, 123557, Москва, ГСП,  
Новопресненский пер., д. 3.  
Государственное предприятие «Типография стандартов»,  
г. Вильнюс, ул. Дарюс и Гирено, 39. Зак. 915.