

ГОСТ 25417—82

МЕЖГОСУДАРСТВЕННЫЙ СТАНДАРТ

---

# ПЛАСТИНЫ ТВЕРДОСПЛАВНЫЕ НАПАИВАЕМЫЕ ТИПА 41

## КОНСТРУКЦИЯ И РАЗМЕРЫ

Издание официальное



Москва  
Стандартинформ  
2006

## ПЛАСТИНЫ ТВЕРДОСПЛАВНЫЕ НАПАИВАЕМЫЕ

## ТИПА 41

## Конструкция и размеры

Hard metal brazed tips, type 41. Design and dimensions

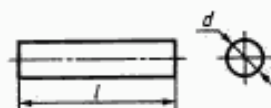
ГОСТ  
25417—82Взамен  
ГОСТ 2209—69  
в части формы 41МКС 25.100  
77.160  
ОКП 19 6000

Постановлением Государственного комитета СССР по стандартам от 18 августа 1982 г. № 3272 дата введения установлена

01.07.83

1. Настоящий стандарт распространяется на пластины для расточных резцов при снятии тонких стружек.

2. Конструкция и размеры пластин должны соответствовать указанным на чертеже и в таблице.



Обозначение пластин	мм	
	<i>d</i>	<i>l</i>
41110	3,2	10
41130	4,2	12
41150		16
41170		20
41190	5,2	16
41210		20
41230		25

3. Условное обозначение пластин — по ГОСТ 25393—90.  
 4. Ориентировочная масса пластин указана в приложении.  
 5. Технические требования — по ГОСТ 2209—90.

Издание официальное

★

Перепечатка воспрещена

*Переиздание.*

## Ориентировочная масса пластин

Обозначение пластин	Ориентировочная масса пластин в г из твердого сплава марок						
	T5K10	T14K8	T15K6	T30K4	T5K12	TT10K8Б	TT7K12
41110	1,02	0,91	0,90	0,77	1,06	1,09	1,06
41130	2,12	1,88	1,87	1,59	2,20	2,27	2,19
41150	2,83	2,51	2,42	2,12	2,93	3,03	2,92
41170	3,53	3,13	3,11	2,65	3,67	3,78	3,65
41190	4,30	3,81	3,79	3,22	4,46	4,60	4,44
41210	5,43	4,80	4,78	4,07	5,53	5,81	5,60
41230	6,78	6,02	5,98	5,08	7,04	7,26	7,00

Продолжение

Обозначение пластин	Ориентировочная масса пластин в г из твердого сплава марок						
	ВКЗ, ВКЗМ	ВК4	ВК6, ВК6-М, ВК6-ОМ	ВК8	ВК10-М, ВК10-ОМ	ТТ8К6	ТТ20К9
41110	1,21	1,21	1,19	1,18	1,16	1,04	1,00
41130	2,52	2,50	2,48	2,45	2,40	2,17	2,08
41150	3,35	3,33	3,30	3,26	3,21	2,89	2,77
41170	4,19	4,16	4,12	4,07	4,00	3,61	3,46
41190	5,10	5,07	5,00	4,95	4,87	4,40	4,21
41210	6,43	6,40	6,33	6,25	6,15	5,56	5,32
41230	8,04	8,00	7,90	7,80	7,68	6,94	6,66