



ГОСУДАРСТВЕННЫЙ СТАНДАРТ
СОЮЗА ССР

БАРАБАНЫ, КАТУШКИ И СЕРДЕЧНИКИ ДЛЯ СВАРОЧНОЙ ПРОВОЛОКИ

ОСНОВНЫЕ РАЗМЕРЫ

ГОСТ 25445-82
(СТ СЭВ 2735-80)

Издание официальное



33Г-95
4-1

ГОСУДАРСТВЕННЫЙ КОМИТЕТ СССР ПО СТАНДАРТАМ
Москва



ГОСТ 25445-82, Барабаны, катушки и сердечники для сварочной проволоки. Основные размеры
Drums, reels and cores for welding wire. Basic dimensions

РАЗРАБОТАН Академией Наук УССР

ИСПОЛНИТЕЛИ

А. А. Назимиров, канд. техн. наук; А. И. Четверо, д-р техн. наук (руководители темы); Г. М. Гологовский

ВНЕСЕН Академией Наук УССР

Член Президиума Академии Наук УССР акад. Г. Е. Пухов

УТВЕРЖДЕН И ВВЕДЕН В ДЕЙСТВИЕ Постановлением Государственного комитета СССР по стандартам от 9 сентября 1982 г. № 3578

УДК 621.798.426:621.791.042:006.354

Группа В05

ГОСУДАРСТВЕННЫЙ СТАНДАРТ СОЮЗА ССР

**БАРАБАНЫ, КАТУШКИ И СЕРДЕЧНИКИ ДЛЯ
СВАРОЧНОЙ ПРОВОЛОКИ**

Основные размеры

Drums, reels and cores for welding wire.
Basic dimensions

**ГОСТ
25445—82**

[СТ СЭВ 2735—80]

ОКП 34 4193

Постановлением Государственного комитета СССР по стандартам от 9 сентября 1982 г. № 3578 срок действия установлен

с 01.07.83
до 01.07.88

Несоблюдение стандарта преследуется по закону

1. Настоящий стандарт распространяется на барабаны, катушки и сердечники для сварочной проволоки, применяемой при дуговой сварке.

Стандарт полностью соответствует СТ СЭВ 2735—80.

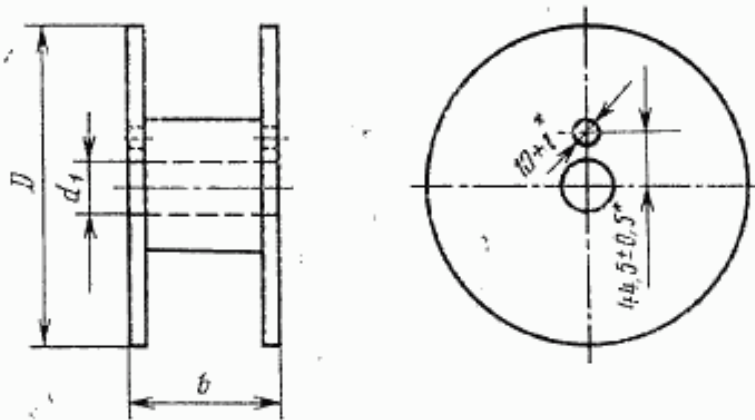
Издание официальное



Перепечатка воспрещена

© Издательство стандартов, 1982

2. Основные размеры барабанов должны соответствовать указанным на черт. 1 и в табл. 1.



* Для барабанов с $D > 100$ мм.

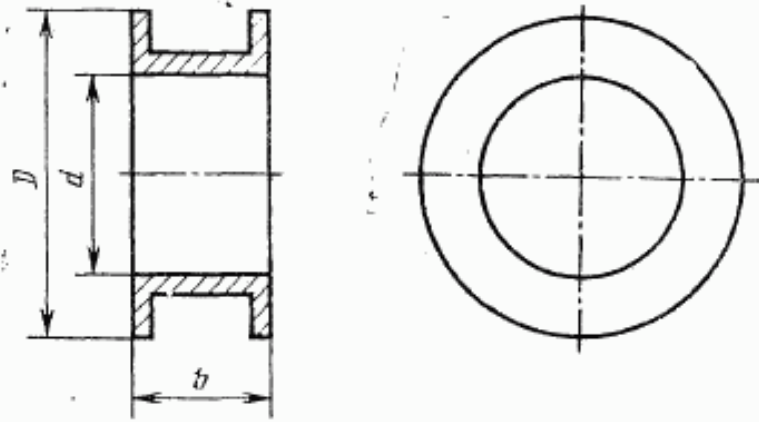
Черт. 1

Таблица 1

| мм | | | | | |
|--------|-------------|----------------|-------------|--------|-------------|
| D | | d ₁ | | b | |
| Номин. | Пред. откл. | Номин. | Пред. откл. | Номин. | Пред. откл. |
| 100 | ±2 | 16,0 | +1 | 45 | -2 |
| 190* | ±3 | | | 65 | |
| 200 | | | | 55 | |
| 250* | ±5 | 50,5 | +2,5 | 65 | -3 |
| 300 | | | | 103 | |
| 350 | | | | | |
| 435 | | | | | |

* Применять не рекомендуется.

3. Основные размеры катушек должны соответствовать указанным на черт. 2 и в табл. 2.



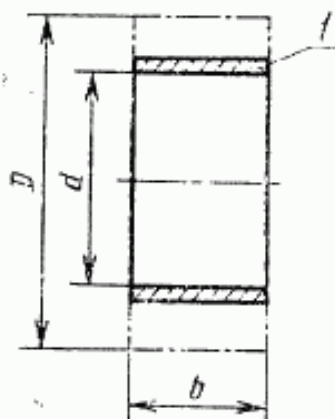
Черт. 2

Таблица 2

| D (пред. откл. ±5) | мм | | | |
|--------------------------|--------|-------------|--------|-------------|
| | d | | b | |
| | Номин. | Пред. откл. | Номин. | Пред. откл. |
| 300 | 200 | +10 | 90 | -15 |
| | | | 120 | -20 |
| 350 | 300 | +15 | 90 | -15 |
| | | | 120 | -20 |
| 435 | 400 | +15 | 90 | -15 |
| 600* | | | 120 | -20 |
| 630 | 400 | +15 | 600 | -20 |
| 800 | | | | |

* Применять не рекомендуется.

4. Основные размеры сердечников должны соответствовать указанным на черт. 3 и в табл. 3.



1—сердечник; D—диаметр контура мотка проволоки

Черт. 3

Таблица 3

мм

| D, не более | d | | b | |
|----------------|--------|-------------|--------|-------------|
| | Номин. | Пред. откл. | Номин. | Пред. откл. |
| 300 | 200 | +10 | 90 | -15 |
| | | | 120 | -20 |
| 350 | 300 | +15 | 90 | -15 |
| | | | 120 | -20 |
| 435 | | | 90 | -15 |
| | | | 120 | -20 |