

ГОСТ

25604-83*

СМЕННЫЕ ГОЛОВКИ

Типы и основные размеры

(СТ СЭВ 601-84)

Interchangeable heads. Types and basic dimensions

ОКП 39 2669

Взамен
ГОСТ 3329-75, в
части разд. 1 и
ГОСТ 22405-77

Постановлением Государственного комитета СССР по стандартам от 21 января 1983 г. № 296 срок введения установлен

с 01.01.84

Несоблюдение стандарта преследуется по закону

1. Настоящий стандарт распространяется на сменные головки к торцовым ключам с присоединительными квадратами по ГОСТ 24372-80, изготавливаемые для нужд народного хозяйства и для экспорта.

Стандарт не распространяется на сменные головки для свечей зажигания двигателей.

Стандарт полностью соответствует СТ СЭВ 601-84.

2. Сменные головки должны изготавливаться типов:

А — с внутренним шестигранным зевом размерами от 3,2 до 80 мм;

Б — с наружным шестигранным зевом размерами от 5 до 17 мм;

В — с внутренним четырехгранным зевом размерами от 3,15 до 25 мм.

3. Основные размеры сменных головок должны соответствовать: типа А — указанным на черт. 1 и в табл. 1, типа Б — на черт. 2 и в табл. 2, типа В — на черт. 3 и в табл. 3.

2, 3. (Измененная редакция, Изм. № 1).

4. Сменные головки типа А должны изготавливаться нормальной и повышенной степеней точности по ГОСТ 2838-80.

Издание официальное

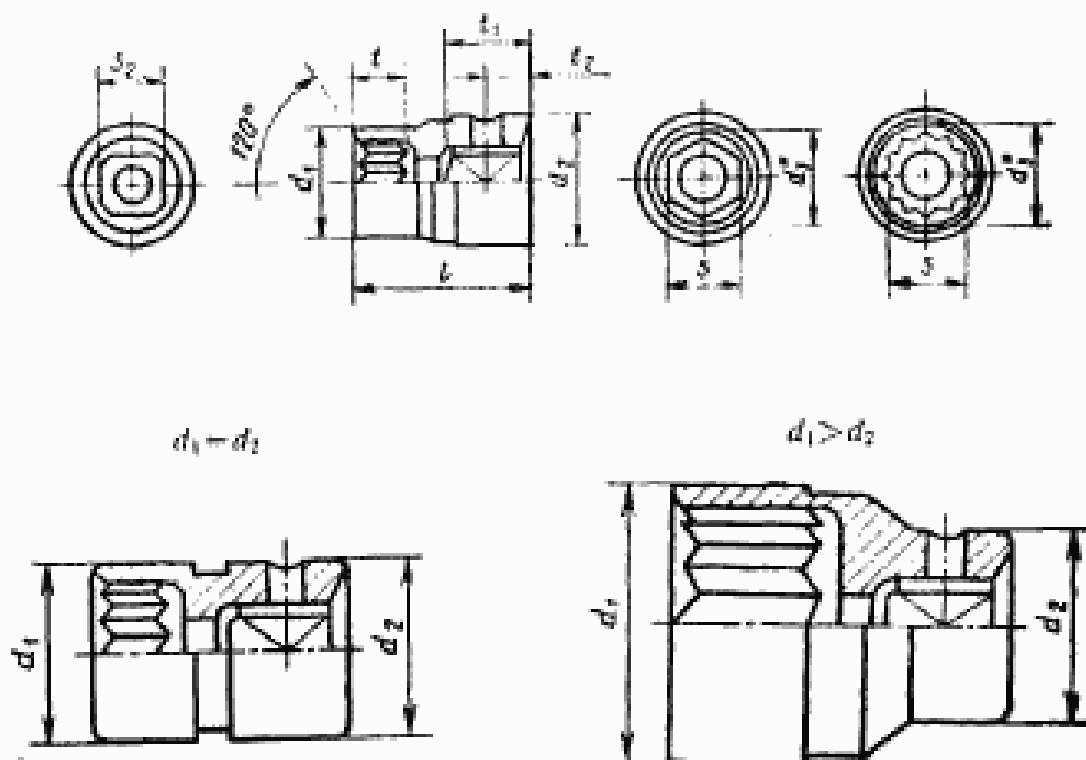
Перепечатка воспрещена

★
Е

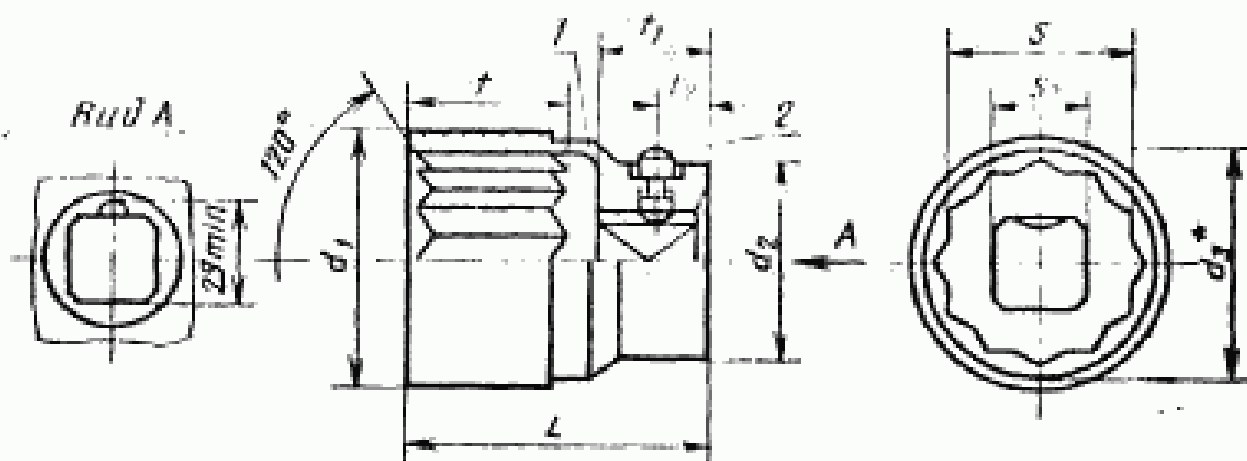
* Переиздание (июль 1986 г.) с Изменением № 1, утвержденным в октябре 1985 г. (ИУС 1-86).

ТИП А

Сменная головка с размером стороны присоединительного квадрата $S_2 = 6,3; 10; 12,5; 20$ мм
 $d_1 < d_2$

 $d_1 = d_2$ $d_1 > d_2$

Сменная головка с размером стороны присоединительного квадрата $S_2 = 25$ мм



* Размер для справок.

1 — головка; 2 — толкатель

Черт. 1

Таблица 1

мм

Обозначение головки	Применение	Размер заз S		Размер стороны расходящегося конуса квадрата S ₁	d ₁ (пред. откл. ± $\frac{TT16}{2}$)	d ₂ не более	d ₃	t (пред. откл. ± $\frac{TT16}{2}$)	t		Пред. откл.
		Ряд 1	Ряд 2						по мере	по мере	
7812-0451		3,2	—	6,3	6,0	12	3,7	25	3	8	±0,18
7812-0452		4,0	—		7,0		5,0		4		
7812-0453		5,0	—		8,5		6,2		5		
7812-0454		5,5	—		9,0		6,8				
7812-0455		—	6,0		9,5		7,5		6		
7812-0456		7,0	—		11,0		8,5				
7812-0457		8,0	—		12,0		9,6		8		
7812-0458		—	9,0		13,0		11,0				
7812-0459		10,0	—		15,0		12,0		10		
7812-0461		—	11,0		16,0		13,5				
7812-0462		12,0	—		18,0		14,5		5		
7812-0463		13,0	—		20,0		15,7				
7812-0464		14,0	—		11,0		17,0		6		
7812-0465		7	—				18,5				
7812-0466		8	—	12,0	9,6	8					
7812-0467		—	9	13,0	11,0						
7812-0468		10	—	15,0	12,0	5,5					

Продолжение табл. 1

мм

Обозначение головок	Прямая фаска	Размер S		Размер стороны присоединительного квадрата S_1	d_1 (пред. откл. $\pm \frac{IT15}{2}$)	d_2 не более	d_3	f (пред. откл. $\pm \frac{IT16}{9}$)	t		t_3
		Ряд 1	Ряд 2						не менее	Пред. откл.	
7812-0469		—	11		16,0		13,5	25	8		
7812-0471		12	—		17,5	20	14,5	27	10	11,5	5,5 ± 0,18
7812-0472		13	—		18,5		15,7				
7812-0473		14	—		20,0		17,0	29	12	16	8 ± 0,22
7812-0471		—	15				18,2				
7812-0475		—	16	10	24,0		19,2	32	14	16	10
7812-0476		17	—				20,5				
7812-0477		—	18		26,5		21,6	34	8	16	10
7812-0478		19	—				23,8				
7812-0479		—	20		28,0	24		36,2	8	16	10
7812-0481		—	21				21,6				
7812-0482		22	—		30,0		26,2	34	8	16	10
7812-0483		10	—		16,0		12,0				
7812-0484		—	11	12,5	16,5		13,5	34	8	16	10
7812-0485		12	—		18,0		14,5				
7612-0486		13	—		19,0		15,7	34	8	16	10
7812-0487		14	—		20,5		17,0				

14

Продолжение табл. 1

мм

Обозначение головок	Применяемость	Размер зена S		Размер стороны присоединителя шпола квадрата S_1	d_1 (сред. откл. $\pm \frac{d_1}{2}$)	d_2 по болту	d_1	l (сред. откл. $\pm \frac{l}{2}$)	t по болту	b_1	
		Ряд 1	Ряд 2							Номинал	Предел откл.
7812-0488		—	15	12,5	22,0	24	18,2	34	10	8	$\pm 0,22$
7812-0489		—	16		23,0	24	19,2	36	12		
7812-0491		17	—		24,0	26	20,5	38	14		
7812-0492		—	18		26,0	26	21,6				
7812-0493		19	—		28,0	28	22,8	40	16		
7812-0494		—	20				23,8				
7812-0495		—	21		30,0	28	25,2	42	18		
7812-0496		22	—		28,2	28	26,2				
7812-0497		—	23		32,0	30	27,4	45	20		
7812-0498		24	—		34,0		28,6				
7812-0499		—	25		35	30	29,8	48	22		
7812-0501		—	26				31,0				
7812-0502		27	—		36	34	32,2	50	24		
7812-0503		—	28		37		33,4				
7812-0504		30	—		40	34	35,6	16	24		
7812-0505		32	—		43		38,5				
7812-0506		22	—	32	34	26,2	16	10	$\pm 0,27$		

Продолжение табл. 1

мм

Обозначение головки	Применя- емость	Размер зевы S		Размер створки присоединитель- ного квадрата S ₂	d ₁ (пред. откл. $\pm \frac{IT15}{2}$)	d ₂ не более	D ₁	j (пред. откл. IT16 $\pm \frac{IT16}{2}$)	l	r ₁	r ₂	
		Ряд 1	Ряд 2								не менее	Номинал
7812-0507		—	23		34		27,4	52	18			
7812-0508		24	—		35,5		28,6					
7812-0509		—	25		38		29,8					
7812-0511		—	26			36	31,0	55	20			
7812-0512		27	—		39,5		32,2					
7812-0513		—	28	20	43		33,4			24		
7812-0514		30	—		45,5		35,6				10	
7812-0515		32	—		50,5		38,5	60	24			
7812-0516		36	—		57		43,0	65	27			
7812-0517		41	—		63	38	49,2	70	30			
7812-0518		46	—		68		55					
7812-0519		50	—		74	40	59,8	75	34			
7812-0521		55	—		46		65,5	80	38			
7812-0522		32	—		53		38,5		24			
7812-0523		36	—	25	57		43	75	27	29		15
7812-0524		41	—		66	48	49,2		30			
7812-0525		46	—				55		32			

6

Продолжение табл. 1

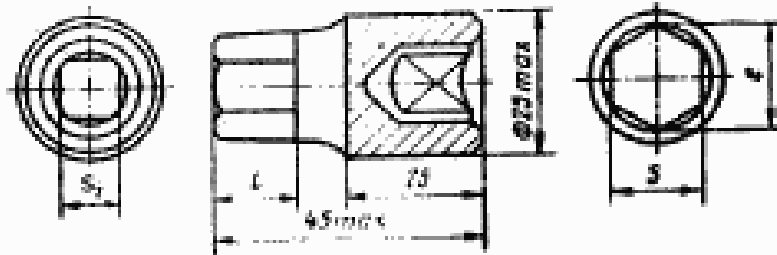
Обозначение головок	Применяемость	Размер зова S		Размер стороны присоединительного квадрата S ₂	d ₁ (пред. откл. ± $\frac{IT15}{2}$)	d ₂ не более	d ₃	l (пред. откл. IT16 ± $\frac{IT16}{2}$)	r		t ₅ (Пред. откл.)
		Ряд 1	Ряд 2						не менее	Пред.	
7812-0526		50	—	25	71	50	59,8	80	34	15 ± 0,27	%
7812-0527		55	—		77		65,5	85	38		
7812-0528		60	—		83		71,5		42		
7812-0529		65	—		86		77,5	90	45		
7812-0531		70	—		92	52	83,0				
7812-0532		75	—		98		89	95	50		
7812-0533		—	80		104		95				

20

Примечания:

- Сменные головки с размером зова по ряду 2 применять не рекомендуется.
- Допускается для размеров стороны присоединительных квадратов S₂=10 мм и S₂=12,5 мм увеличить размер d₁ на 1 мм.

ТИП Б



* Размер для справок

Черт. 2

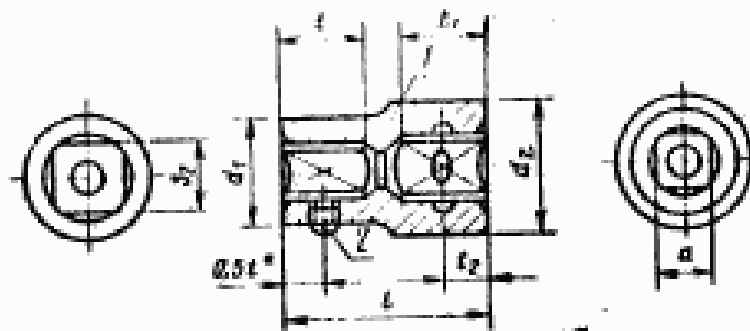
Таблица 2

Обозначение головки	Применимость	S		S _p	l	e
		Номинал	Пред. откл.			
7812—2555		5	h10	6,3	6	5,60
7812—0511				12,5		
7812—2556		6	h10	6,3	9	6,73
7812—0542				12,5		
7812—2557		8	h11	6,3	12	8,98
7812—0543				12,5		
7812—0544		10	h11	12,5	18	11,24
7812—0545		(12)				13,44
7812—0546		(14)				15,70
7812—0547		(17)				19,09

Примечание. Размеры, указанные в скобках, применять не рекомендуется.

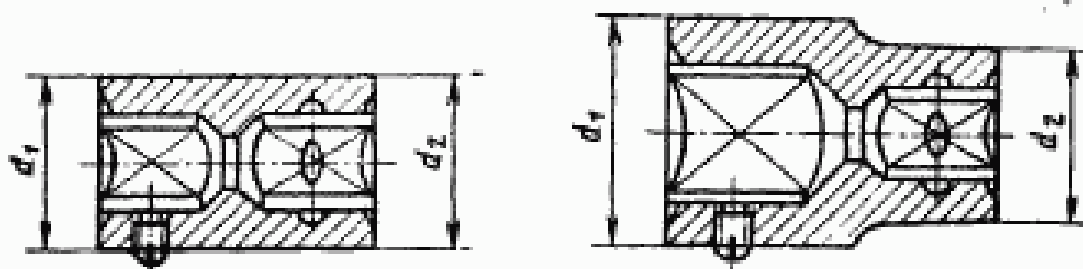
ТИП В

$$d_1 < d_2$$



$d_1 = d_2$

$d_1 > d_2$



• Размер для справок

1—головка; 2—винт по ГОСТ 1477-81

Черт. 3

Примечание к черт. 1—3. В сменных головках между отверстиями зева и присоединительного квадрата не должно быть перемычки.

5. Сменные головки типа А должны быть изготовлены с односторонним шестигранником.

Допускается по заказу потребителя изготавливать головки со двусторонним шестигранником с размерами под ключ свыше 12 мм.

6. По заказу потребителя головки с присоединительными квадратами с размером стороны 6,3 и 10 мм допускается изготавливать без конструктивных элементов для фиксации.

7. Поле допуска резьбы резьбовых отверстий — 7H по ГОСТ 16093—81.

8. Сменные головки, предназначенные для комплектации наборов, допускается изготавливать с другими размерами зевок, указанным в табл. 1, при условии обеспечения прочности по ГОСТ 25605—83.

9. Технические условия — по ГОСТ 25605—83.

10. Конструктивные элементы для фиксации головок на приводных частях торцовых ключей указаны в рекомендуемом приложении 1.

11. Конструкция и размеры толкателя указаны в рекомендуемом приложении 2.

12. Расположение и размеры накатки на головках указаны в рекомендуемом приложении 3.

Таблица 3

Размеры в мм

Обозначение головок	Число головок в комплекте	Размер стороны пресовальной фильеры квадрат S_f	a (пред. откл. D11)	d_f (пред. откл. IT15 $\pm \frac{IT15}{2}$)	d ₁ не более	f (пред. откл. IT16 $\pm \frac{IT16}{2}$)	f		Выпукл. по ГОСТ 1477-84 Кол. 1					
							ис менее	h ₂ (пред. откл.)						
6910-0261		6,3	3,15	7,5	12	25	6		В.М3—6g×4.14 H.05					
6910-0262			3,55	8										
6910-0263			4	8,5										
6910-0264			4,5	9										
6910-0265			5	9,5										
6910-0266			5,6	12,0										
6910-0267			6,3	13,5										
6910-0268			7,1	14,5										
6910-0269			8	15,5										
6910-0271			9	16,5										
6910-0272		10	18,5	20	28	10	12	В.М5—6g×5.14 H.05						
6910-0273		8	15,5											
6910-0274		9	16,5											
6910-0275		10	18,5											
6910-0276	10	11,2	20											
6910-0277		12,5	22,5											
6910-0278		14	25											
											13	11,5	5,5 ± 0,18	В.М6—6g×6.14 H.05
											16			В.М8—6g×8.14 H.05
											18			

Продолжение табл. 3

Обозначение головок	4, 1, 30, 25 □	Размер стороны присоединительного квадратного квадрата S_2	a (пред. откл. D11)	d_1 (пред. откл. IT15 $\pm \frac{IT15}{2}$)	d_2 не более	r (пред. откл. IT16 $\pm \frac{IT16}{2}$)	f		Винт по ГОСТ 1477—84 Кол. 1		
							r	r_1		r_2	
											не менее
6910-0279		10	16	27	20	34	18	11,5	5,5	$\pm 0,18$	V.M8—6g×8.14 H.05
6910-0281			10	18			13				V.M6—6g×6.14 H.05
6910-0282			11,2	20	26	35					
6910-0283			12,5	22			16				
6910-0251		12,5	14	25	28	40	18	16	8	$\pm 0,22$	V.M8—6g×8.14 H.05
6910-0285			16	27							
6910-0256			18	31	30	45	22				
6910-0287			20	34							
6910-0366		20	22,4	38	38	60	26	24	10,2	$\pm 0,27$	V.M10—6g×10.14 H.05
6910-0307		25	25	43	43	65	28	29	15	$\pm 0,27$	

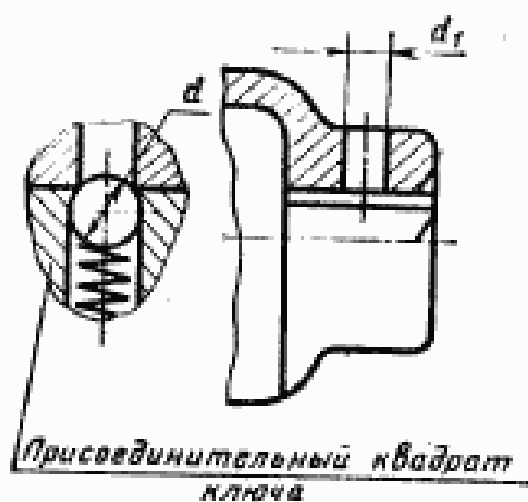
Пример условного обозначения сменной головки типа В с размером стороны присоединительного квадрата $S_2 = 12,5$ мм, с размером $a = 16$ мм, с шероховатостью поверхности исполнения 1, с покрытием X9:

Головка 6910-0285 I X9 ГОСТ 25604—83

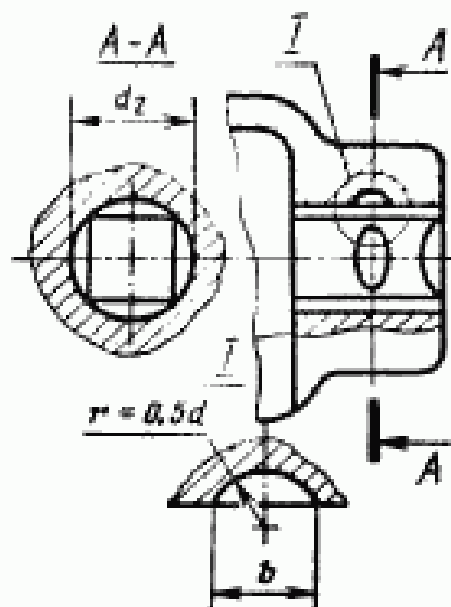
ПРИЛОЖЕНИЕ I
Рекомендуемое

КОНСТРУКТИВНЫЕ ИСПОЛНЕНИЯ ЭЛЕМЕНТОВ ДЛЯ ФИКСАЦИИ
ГОЛОВОК НА ПРИВОДНЫХ ЧАСТЯХ ТОРЦОВЫХ КЛЮЧЕЙ

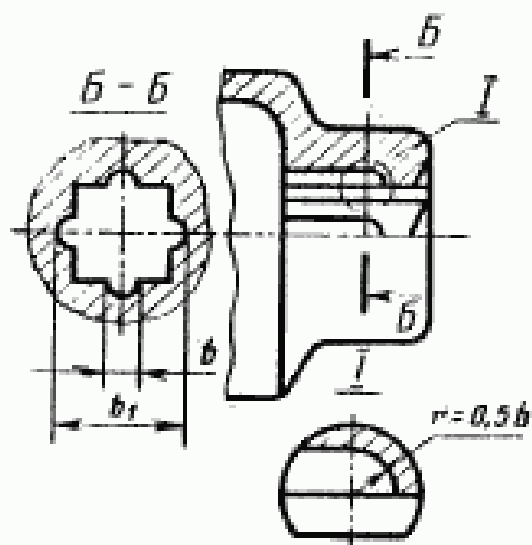
Исполнение 1



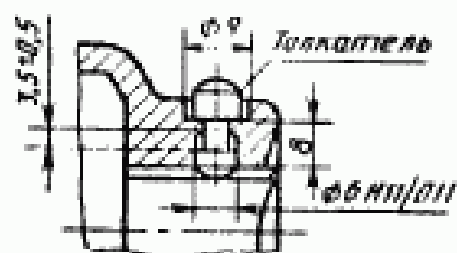
Исполнение 2



Исполнение 3



Исполнение 4



мм

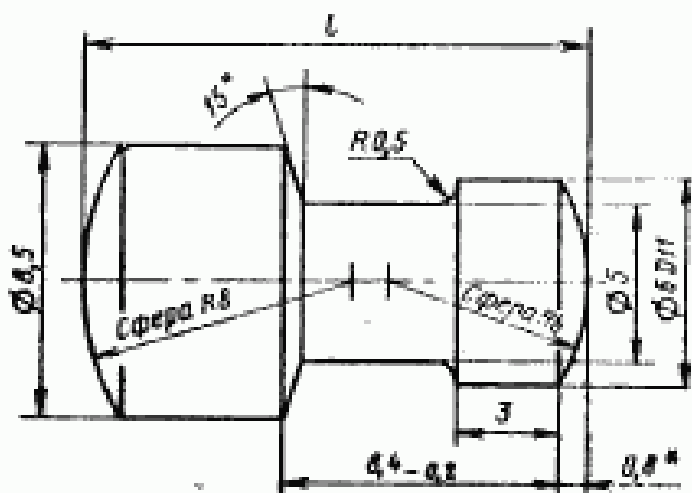
Размер стороны присоединительного квадрата	Для размеров лева	d (пред. откл. $\pm 0,5$)	d_1	d_2	b	b_1
6,3	3,2—14	3	2,8	—	—	—
10	7—22	5	4,6	13	4,6	—
12,5	10—32	6	5,6	16	5,6	16
20	22—55	7	6	24	6	24
25	32—80	—	—	—	—	—

Предельные отклонения размеров b и b_1 должны соответствовать предельным отклонениям присоединительного квадрата отверстия, остальных неуказанных размеров: отверстий — по H14, валов — h14.

(Измененная редакция, Изм. № 1)

ПРИЛОЖЕНИЕ 2
Рекомендуемое

КОНСТРУКЦИЯ И РАЗМЕРЫ ТОЛКАТЕЛЯ

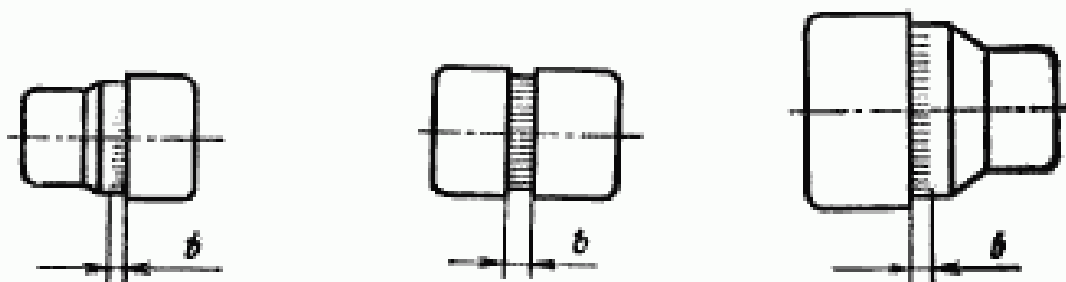


* Размер для справок.

Размер стороны присоединительного квадрата	Размер зевы S	J (пред. откл. по h14)
25	32, 36, 41, 46	16
	50, 55	17
	60; 70; 75; 80	18

ПРИЛОЖЕНИЕ 3
Рекомендуемое

РАЗМЕРЫ НАКВТКИ И МЕСТА ЕЕ РАСПОЛОЖЕНИЯ НА СМЕННЫХ ГОЛОВКАХ



Размер стороны присоединительного квадрата	t
6,3	3,0—3,5
10	3,0—4,0
12,5	4,0—5,0
20; 25	5,0—6,0

Примечание. Остальные размеры наковки — по ГОСТ 21474—75.

Изменение № 2 ГОСТ 25604—83 Сменные головки. Типы и основные размеры
 Утверждено и введено в действие Постановлением Комитета стандартизации и метрологии от 28.12.91 № 2292

Дата введения 01.01.93

На обложке и первой странице под обозначением стандарта исключить обозначение: (СТ СЭВ 601—84).

Пункт 1 дополнить абзацем: «Требования пп. 1—5, 7, 9 и 13 настоящего стандарта являются обязательными, другие требования — рекомендуемыми».

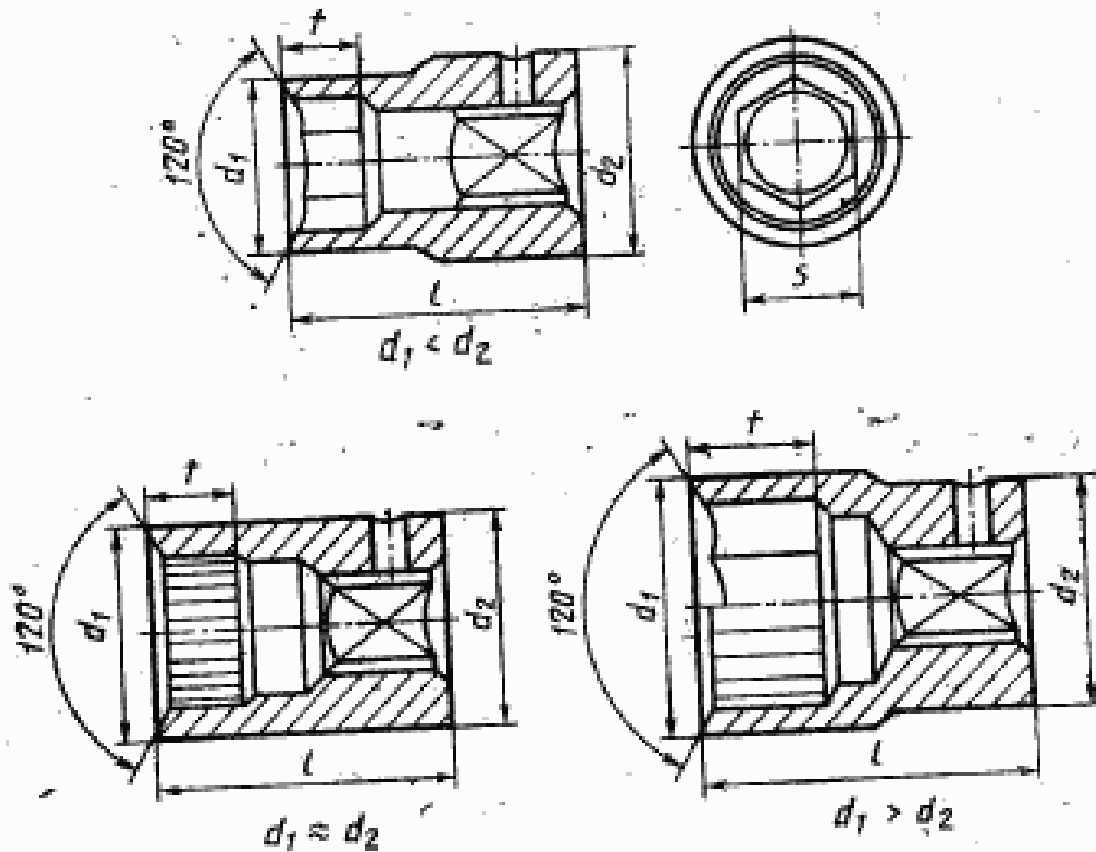
Стандарт дополнить пунктом — 13: «13. Размеры сменных головок с внутренним шестигранным зевом к ручным торцовым ключам по настоящему стандарту (ИСО 2725—87) указаны в приложении 4».

Стандарт дополнить приложениями — 4, 5:

«ПРИЛОЖЕНИЕ 4

Обязательное

Размеры сменных головок с внутренним шестигранным зевом к ручным торцовым ключам по настоящему стандарту (ИСО 2725—87),



(Продолжение см. с. 60)

(Продолжение изменения к ГОСТ 25604—83)
Продолжение

Размеры головы		Присоединительные размеры																				
		6,3				10				12,5				20				25				
		d_1	d_2	не более	нормаль- ная на d_2	d_1	d_2	не более	нормаль- ная на d_2	d_1	d_2	не более	нормаль- ная на d_2	d_1	d_2	не более	нормаль- ная на d_2	d_1	d_2	не более	нормаль- ная на d_2	
S	r , не более																					
21	14					28,5	24	38	60		29,2	30	44		32,1	40	55					
22	16				29,7					30,5					33,3							
24	18									33,0	31	46	75		35,8							
27	20									36,7	34	48		39,6								
30	22									40,5	38	50		43,3	43	60	85					
32	24									43,0	41			45,8								
34	27													48,3	45	65						
36	30													50,8	48	70						
41	33													57,1	50	80						
46	36													63,3	57	85						
50	39													68,3	50	80	100					
55														74,6	57	85						
60														77,6	57	85						
														83,3	61	95						

(Продолжение см. с. 62)

Соответствие настоящего стандарта стандарту ИСО 2725—87

Размеры сменных головок, установленные в приложении 4 настоящего стандарта, соответствуют размерам сменных головок для ручного инструмента, приведенных в ИСО 2725—87.

В настоящем стандарте дополнительно по отношению к стандарту ИСО регламентированы размеры сменных головок для ручного инструмента с наружным шестигранным и внутренним четырехгранным зевом, а также конструктивные исполнения сменных головок».

(ИУС № 6 1992 г.)