



**ГОСУДАРСТВЕННЫЙ СТАНДАРТ
СОЮЗА ССР**

РЕГУЛЯТОРЫ НАТЯЖЕНИЯ НИТИ ПРОМЫШЛЕННЫХ ШВЕЙНЫХ МАШИН

ТИПЫ И ОСНОВНЫЕ РАЗМЕРЫ

**ГОСТ 25707–83
(СТ СЭВ 3557–82)**

Издание официальное

Е

Цена 3 коп.



**ГОСУДАРСТВЕННЫЙ КОМИТЕТ СССР ПО СТАНДАРТАМ
Москва**

РАЗРАБОТАН Министерством машиностроения для легкой и пищевой промышленности и бытовых приборов

ИСПОЛНИТЕЛИ

Н. Н. Дубинин, А. Г. Фельдман, Р. С. Морозова

ВНЕСЕН Министерством машиностроения для легкой и пищевой промышленности и бытовых приборов

Зам. министра Г. И. Курганов

УТВЕРЖДЕН И ВВЕДЕН В ДЕЙСТВИЕ Постановлением Государственного комитета СССР по стандартам от 8 апреля 1983 г. № 1685

*Редактор А. Л. Владимиров
Технический редактор Н. М. Ильичева
Корректор В. С. Черная*

Сдано в наб. 21.04.83 Подп. к печ. 22.06.83 0,375 п. л. 0,25 уч.-изд. л. Тир. 8000 Цена 3 коп.

Ордена «Знак Почета» Издательство стандартов, 123567, Москва, Новопресненский пер., 3
Тип. «Московский печатник», Москва, Лялин пер., 6. Зак. 563

РЕГУЛЯТОРЫ НАТЯЖЕНИЯ НИТИ
ПРОМЫШЛЕННЫХ ШВЕЙНЫХ МАШИН

Типы и основные размеры

Thread tension regulators for industrial sewing
machines. Types and main dimensionsГОСТ
25707—83
(СТ СЭВ 3557—82)

ОКП 51 1590

Постановлением Государственного комитета СССР по стандартам от 8 апреля
1983 г. № 1685 срок действия установленс 01.01.84
до 01.01.89

Несоблюдение стандарта преследуется по закону

1. Настоящий стандарт распространяется на регуляторы натяжения нити промышленных швейных машин (далее — регуляторы), изготовляемые для нужд народного хозяйства и для экспорта.

Стандарт полностью соответствует СТ СЭВ 3557—82.

2. Регуляторы должны изготовляться типов:

- 1 — открытые с постоянным натяжением нити;
- 2 — открытые с периодическим освобождением нити;
- 3 — закрытые с постоянным натяжением нити;
- 4 — закрытые с периодическим натяжением нити;
- 5 — с компенсаторной пружиной;
- 6 — комбинированные.

3. Основные размеры регуляторов типов 1 — 6 должны соответствовать указанным на черт. 1 — 6 и в таблице.

4. Размер L должен выбираться из ряда: 36; 40; 45; 50; 56; 63 мм.

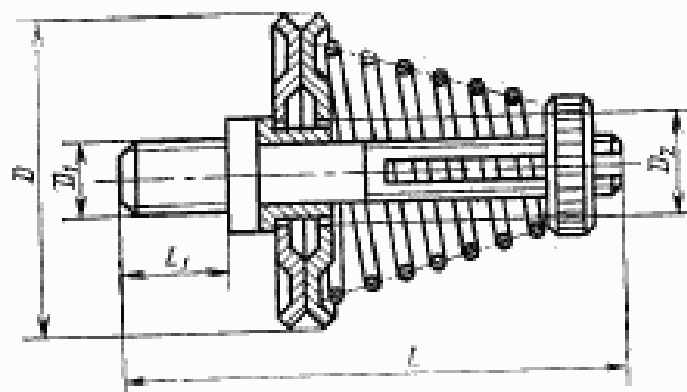
Издание официальное

E

Перепечатка воспрещена

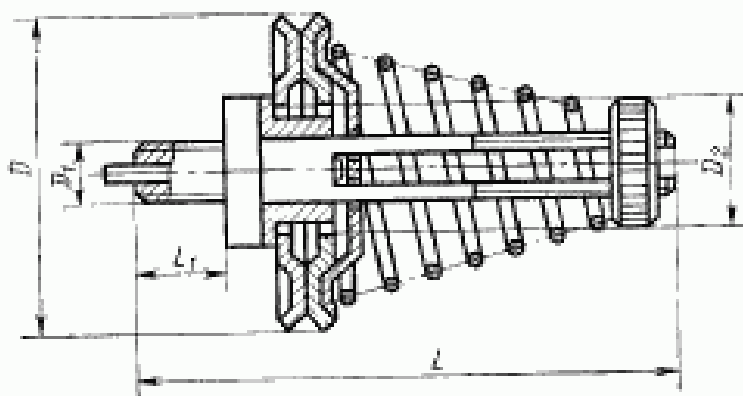
© Издательство стандартов, 1983

Тип 1



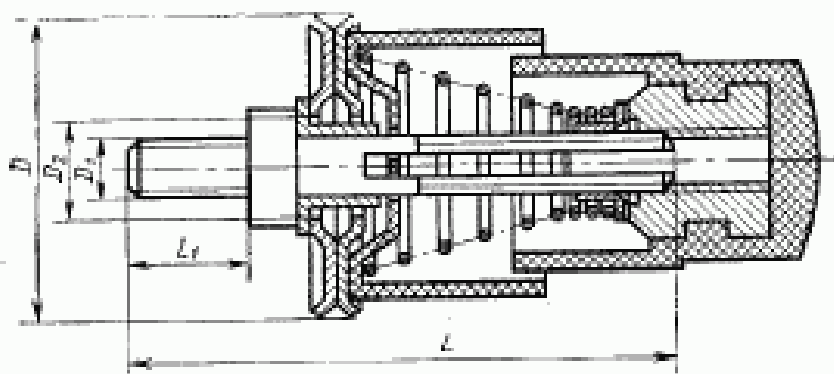
Черт. 1

Тип 2



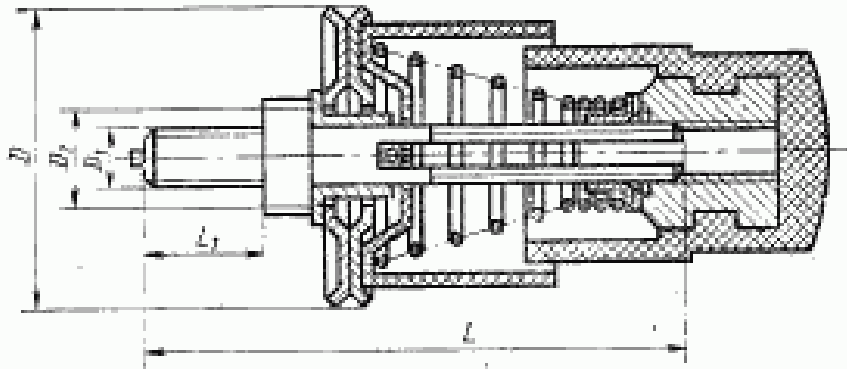
Черт. 2

Тип 3



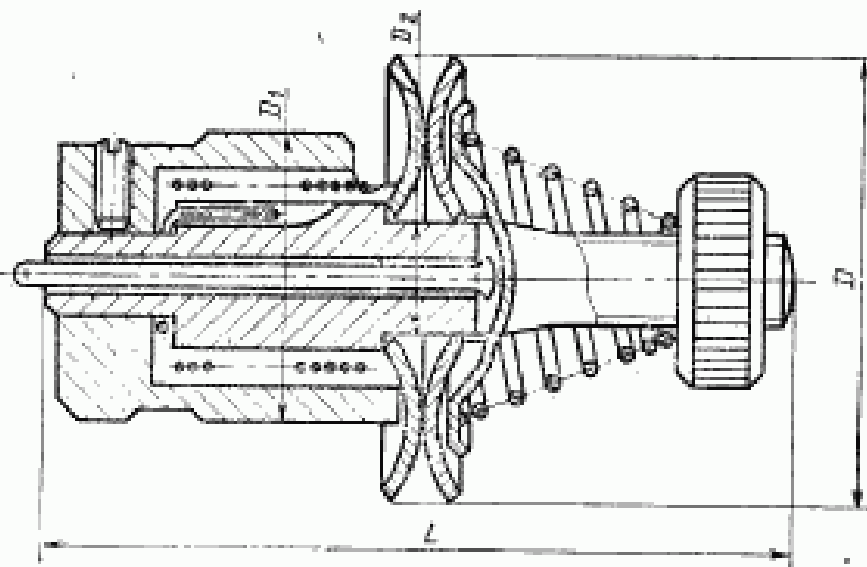
Черт. 3

Тип 4



Черт. 4

Тип 5



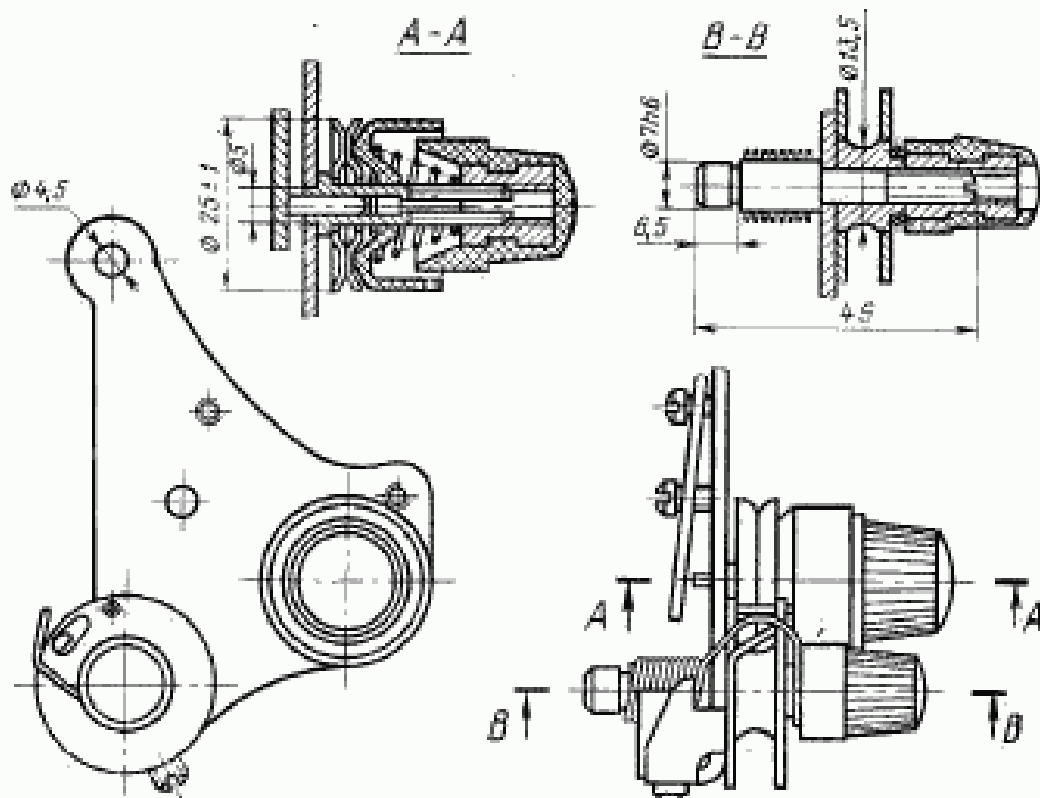
Черт. 5

мм

Тип	D (пред. откл. ±1)	D ₁		D ₂	L ₁
		Номинал.	Пред. откл.		
1	14	M5	11h	5	6; 8
1; 2	17	M6*	6g	6	
	25			6; 7,5	
	30			8,5	
3; 4	25	18	h8	7,5	
5	6,5; 7,5			—	

* Допускается изготавливать цапфу диаметром 7 мм.

Тип 6



Черт. 6