

Внес. поправка шифр 2-85г
Ин. наир. В ГОСТ
25789-83
(срок 11/84)



25787-83
25788-83
25789-83
25790-83

ГОСУДАРСТВЕННЫЕ СТАНДАРТЫ
С О Ю З А С С Р

КЛЮЧИ ГАЕЧНЫЕ ТОРЦОВЫЕ С ВНУТРЕННИМ ШЕСТИГРАННИКОМ

ГОСТ 25787-83 (СТ СЭВ 3751-82,
СТ СЭВ 3752-82), ГОСТ 25788-83
(СТ СЭВ 3730-82, СТ СЭВ 3753-82),
ГОСТ 25789-83 (СТ СЭВ 3728-82,
СТ СЭВ 3729-82), ГОСТ 25790-83

Издание официальное

Е

Цена 5 коп.

ГОСУДАРСТВЕННЫЙ КОМИТЕТ СССР ПО СТАНДАРТАМ
Москва

GOST
СТАНДАРТЫ

ГОСТ 25787-83, Ключи гаечные торцовые с внутренним шестигранником односторонние. Основные размеры
Single-head hexagon socket wrenches. Basic dimensions



РАЗРАБОТАНЫ Министерством станкостроительной и инструментальной промышленности

ИСПОЛНИТЕЛИ

Г. А. Астафьева, А. М. Краснощеникова

ВНЕСЕНЫ Министерством станкостроительной и инструментальной промышленности

Зам. министра Н. А. Паничев

УТВЕРЖДЕНЫ И ВВЕДЕНЫ В ДЕЙСТВИЕ Постановлениями Государственного комитета СССР по стандартам от 18 мая 1983 г. № 2248—2251

к ГОСТ 25787—83 Ключи гаечные торцовые с внутренним шестигранником односторонние. Основные размеры

В каком месте	Напечатано	Должно быть
Пункт 3. Таблица. Графа «Обозначение»	6910-0401—6910-0468	7812-1401—7812-1468
Примеры условных обозначений	группы прочности А <i>6910—0422 ПАХ</i> То же, исполнения 2 <i>6910—0423 ПАХ</i>	группы прочности Д <i>7812—1422 ПДХ</i> То же, исполнения 2, груп- пы прочности А <i>7812—1423 ПАХ</i>

[ИЗГ № 2 1986 г.]

КЛЮЧИ ГАЕЧНЫЕ ТОРЦОВЫЕ С ВНУТРЕННИМ
ШЕСТИГРАННИКОМ ОДНОСТОРОННИЕ

Основные размеры

Single-head hexagon socket wrenches. Basic dimensions

ОКП 39 2654

ГОСТ
25787—83(СТ СЭВ 3751—82,
СТ СЭВ 3752—82)Постановлением Государственного комитета СССР по стандартам от 18 мая
1983 г. № 2248 срок введения установлен

с 01.01.85

Несоблюдение стандарта преследуется по закону

1. Настоящий стандарт распространяется на односторонние прямые торцовые гаечные ключи с внутренним шестигранником общего назначения, изготавливаемые для нужд народного хозяйства и для экспорта.

Стандарт полностью соответствует СТ СЭВ 3751—82 и СТ СЭВ 3752—82.

2. Ключи должны изготавливаться исполнений:

1 — трубчатые;

2 — стержневые.

3. Основные размеры ключей должны соответствовать указанным на чертеже и в таблице.

4. Ключи должны изготавливаться двух степеней точности по ГОСТ 2838—80: повышенной и нормальной.

Издание официальное

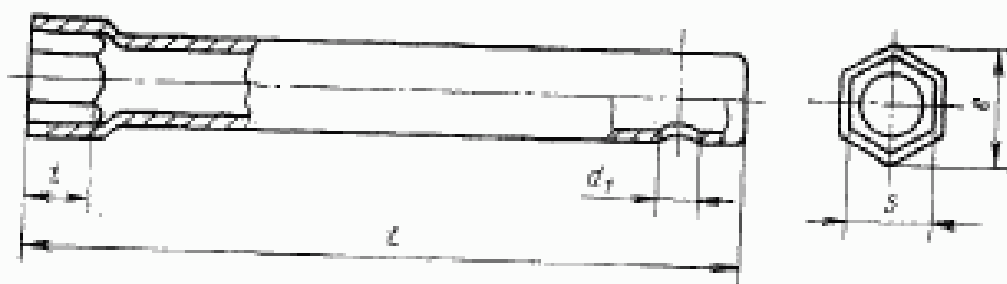
Перепечатка воспрещена



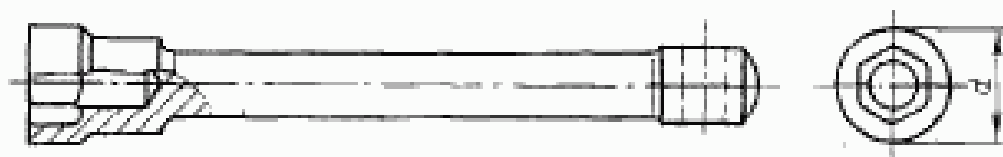
© Издательство стандартов, 1983

1

Исполнение 1



Исполнение 2



Примечание. Чертеж не определяет конструкцию ключей.

мм

Обозначение	Применяемость	Исполнение	S	$d_{\text{н.н.}}$, не более	$d_{\text{н.н.}}$, не менее	l_1 , не менее	l_2 , не менее	Данные присоединительного воротка (для справок)
6910-0401		2	3,2	6,0	3,5		1,6	115
6910-0402		1	4,0	8,0	5,0		2,0	
6910-0403		2						
6910-0404		1	5,0	9,5	75		2,5	
6910-0405		2						
6910-0406		1	5,5	10,0		3,0		
6910-0407		2			5,3		3,5	125
6910-0408		1	6,0	11,0			4,0	
6910-0409		2			6,3		5,0	160
6910-0411		1	7,0	11,5				
6910-0412		2			95		6,0	
6910-0413		1	8,0	13,0				
6910-0414		2						
6910-0415		1	10,0	16,0				
6910-0416		2						

Продолжение

мм

Обозначение	Приме- няе- мость	Испол- нение	S	d—s, не более	d ₁ , не менее	l ₁ , не менее	l ₂ , не менее	Длина присоединитель- ного воротка (для справок)
6910-0417		1	11,0	17,0	6,3	95	7,0	160
6910-0418		2						
6910-0419		1	12,0	19,0	8,5	105	8,0	180
6910-0421		2						
6910-0422		1	13,0	20,5	10,5	10,0	200	
6910-0423		2						
6910-0424		1	14,0	21,5	12,5	12,0	250	
6910-0425		2						
6910-0426		1	15,0	23,0	14,5	14,0	320	
6910-0427		2						
6910-0428		1	16,0	24,5	16,5	16,0	360	
6910-0429		2						
6910-0431		1	17,0	26,0	18,5	18,0	360	
6910-0432		2						
6910-0433		1	18,0	27,0	20,5	20,0	360	
6910-0434		2						
6910-0435		1	19,0	28,5	22,5	22,0	360	
6910-0436		2						
6910-0437		1	21,0	30,5	24,5	24,0	360	
6910-0438		2						
6910-0439		1	22,0	32,0	26,5	26,0	360	
6910-0441		2						
6910-0442		1	24,0	34,5	28,5	28,0	360	
6910-0443		2						
6910-0444		1	27,0	38,5	30,5	30,0	360	
6910-0445		2						
6910-0446		1	30,0	42,0	32,5	32,0	360	
6910-0447		2						

Обозначение	Приме- няе- мость	Испол- нение	мм					Длина присоединитель- ного воротка (для справок)
			S	$d-d_1$, не более	d_2 , не менее	l_1 , не менее	l_2 , не менее	
6910-0448		1	32,0	45,0	16,5	155	22,0	360
6910-0449		2						
6910-0451		1	34,0	48,0	18,5	175	24,0	450
6910-0452		2						
6910-0453		1	36,0	50,0	21,0	190	30,0	500
6910-0454		2						
6910-0455		1	41,0	57,0	26,0	210	36,0	560
6910-0456		2						
6910-0457		1	45,0	63,0	34,0	240	42	630
6910-0458		2						
6910-0459		1	50,0	69,0	42	280	50	
6910-0461		2						
6910-0462		1	55,0	75,0	45	315	55	
6910-0463		2						
6910-0464		1	60,0	81,0	48	360	60	
6910-0465		2						
6910-0466		2	65,0	88,0	50	400	70	
6910-0467		2	70,0	94,0	55	450	80	
6910-0468		2	75,0	101,0	60	500	90	

Пример условного обозначения ключа с разме-
ром зева $S=13$ мм исполнения 1, повышенной точности П, груп-
пы прочности А, с хромовым покрытием толщиной 9 мкм:

Ключ 6910-0422 ПАХ 9 ГОСТ 25787—83

То же, исполнения 2:

Ключ 6910-0423 ПАХ 9 ГОСТ 25787—83

5. Технические условия — по ГОСТ 25790—83.