

ФРУКТЫ И ОВОЩИ – МОРФОЛОГИЧЕСКАЯ И СТРУКТУРАЛЬНАЯ
ТЕРМИНОЛОГИЯ – ЧАСТЬ 2

FRUITS AND VEGETABLES – MORPHOLOGICAL AND STRUCTURAL
TERMINOLOGY – PART 2

FRUITS ET LÉGUMES – TERMINOLOGIE MORPHOLOGIQUE ET
STRUCTURALE – PARTIE 2

ГОСТ
27520–87

(ISO/DIS 1956/2
ИСО/ПМС 1956/2)

ОКСТУ 9701

Дата введения 01.06.88

Scope and field of
application

This part of ISO 1956 gives the morphological and structural terminology, in English, French and Russian, of the following fruits and vegetables:

- 1 Pineapple
- 2 Celery
- 3 Horseradish, horse-radish
- 4 Swede, rutabaga
- 5 Sprouting broccoli
- 6 Cauliflower
- 7 Brussels sprouts
- 8 Kohlrabi, kohl-rabi
- 9 Pepper
- 10 Witloof chicory, french endive
- 11 Watermelon, water-melon
- 12 Hazelnut, hazel-nut, cob-nut
- 13 Melon
- 14 Vegetable marrow, courgette
- 15 Globe artichoke
- 16 Walnut
- 17 Cabbage lettuce, head lettuce
- 18 Banana
- 19 Common bean, kidney bean
- 20 Garden pea
- 21 Small radish
- 22 Scorzonera, black salsify
- 23 Eggplant, aubergine
- 24 Spinach
- 25 Salsify
- 26 Broad bean
- 27 Sweet corn, maize

For each fruit or vegetable, the botanical name is given first, followed by the common name in English, French and Russian.

Objet et domaine
d'application

La présente partie de l'ISO 1956 fixe la terminologie morphologique et structurale, en anglais, en français et en russe, des fruits et légumes suivants:

- Ananas
Céleri à côtes
Raifort
Chou-navet, rutabaga
Chou brocoli branchu
- Chou-fleur
Chou de Bruxelles
Chou-rave
Piment, poivron
Chicorée witloof, endive, chicorée de Bruxelles
Pastèque, melon d'eau
Noisette
Melon
Courgette
Artichaut
Noix
Laitue pommée
Banane
Haricot
Pois potager
Petit radis, radis rose
Scorsonère, salsifis noir
Aubergine
Epinard
Salsifis, salsifis blanc
Fève
Mais sucré, mais doux

Pour chaque fruit ou légume, le nom botanique est donné d'abord, suivi du nom commun en anglais, en français et en russe.

Объект и область
применения

Настоящий стандарт устанавливает морфологическую и структуральную терминологию на английском, французском и русском языках следующих фруктов и овощей:

- Ананас
Сельдерей салатный черешковый
Хрен
Брюква
Капуста спаржевая, ветвистая, брокколи
Капуста цветная
Капуста брюссельская
Кольраби
Перец стручковый
Цикорий салатный, витлуф
- Арбуз
Орех лещины, фундук
Дыня
Кабачок
Артишок
Орех грецкий
Салат кочанный
Банан
Фасоль обыкновенная
Горох овощной
Редис
Скорцонер
Баклажан
Шпинат
Овсяный корень
Бобы конские
Кукуруза сахарная

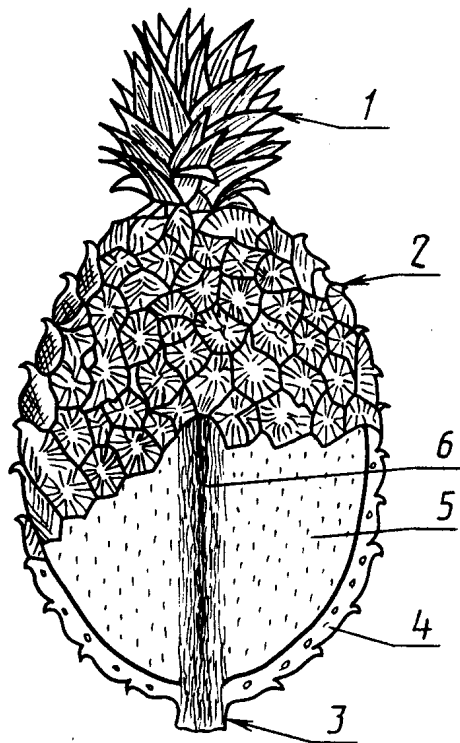
Для фруктов и овощей даны их ботанические названия на латинском языке и эквивалентные общепринятые названия на английском, французском и русском языках.

1 *Ananas comosus* (Linnaeus) Merrill

E: Pineapple

F: Ananas

P: Ананас



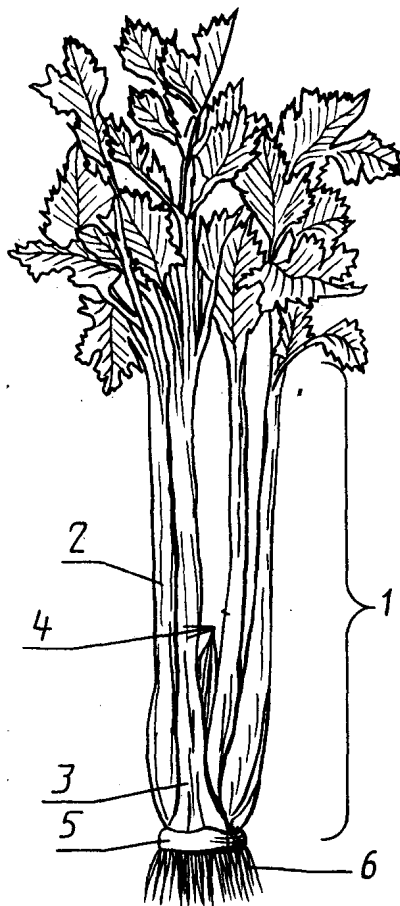
No.	English	Français	Русский
1	crown	couronne	султан, побег
2	eye	œil	глазок
3	peduncle	pedoncule	плодоножка
4	skin	écorce	кожура
5	flesh	chair, pulpe	мякоть
6	core	cœur	сердцевина

2 *Apium graveolens* Linnaeus var. *dulce* (P. Miller) Persoon

E: Celery

F: Céleri à côtes

P: Сельдерей салатный черешковый



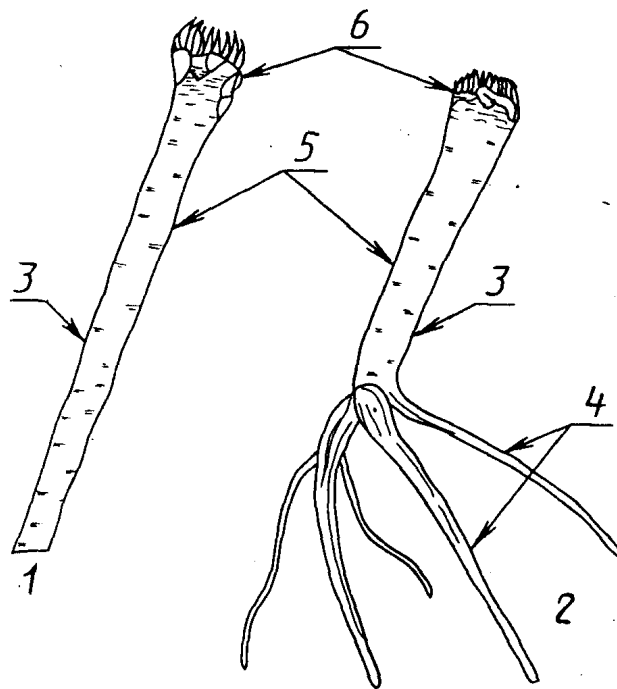
No.	English	Français	Русский
1	celery head	piéd	пучок черешков
2	leaf stalk	côte, branche	черешок листа
3	vein, main vein	cannelure	жилка
4	flower stem	axe floral	стебель цветоносный
5	neck	collet	шейка
6	roots	racines	корешки

3 *Armoracia rusticana* Gaertner B. Meyer et Scherbius

E: Horseradish, horse-radish

F: Raifort

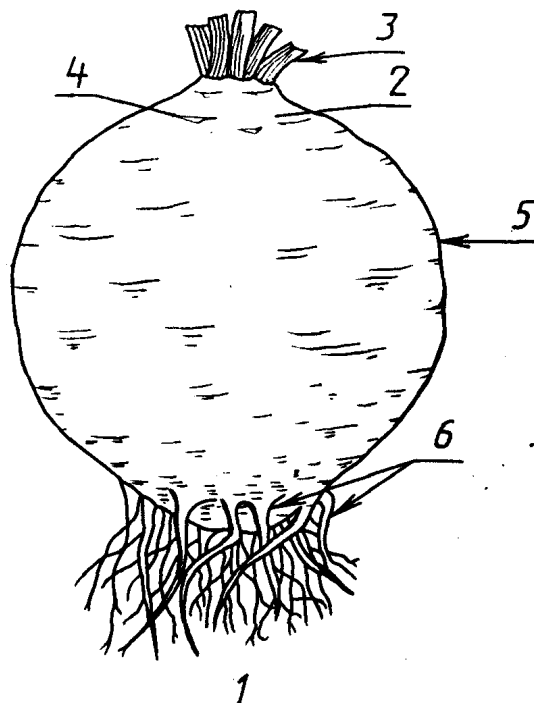
P: Хрен



No.	English	Français	Русский
1	straight root	racine droite	корень прямой
2	branched root	racine fourchue	корень разветвленный
3	tap root, main root	racine principale	корень главный стержневой
4	side roots, lateral roots	racines secondaires	корни боковые
5	skin	épiderme	кожица
6	head	collet	головка

4 *Brassica napus* Linnaeus var. *napobrassica* (Linnaeus) Reichenbach

E: Swede, rutabaga¹⁾
 F: Chou-navet, rutabaga
 P: Брюква



No.	English	Français	Русский
1	fleshy root	racine tubérisée	корнеплод
2	crown	collet	головка
3	leaf stalk	pétiole	черешок
4	leaf scar	cicatrice foliaire	след черешка
5	skin, peel	épiderme	кожица
6	lateral roots	racines secondaires	корни боковые

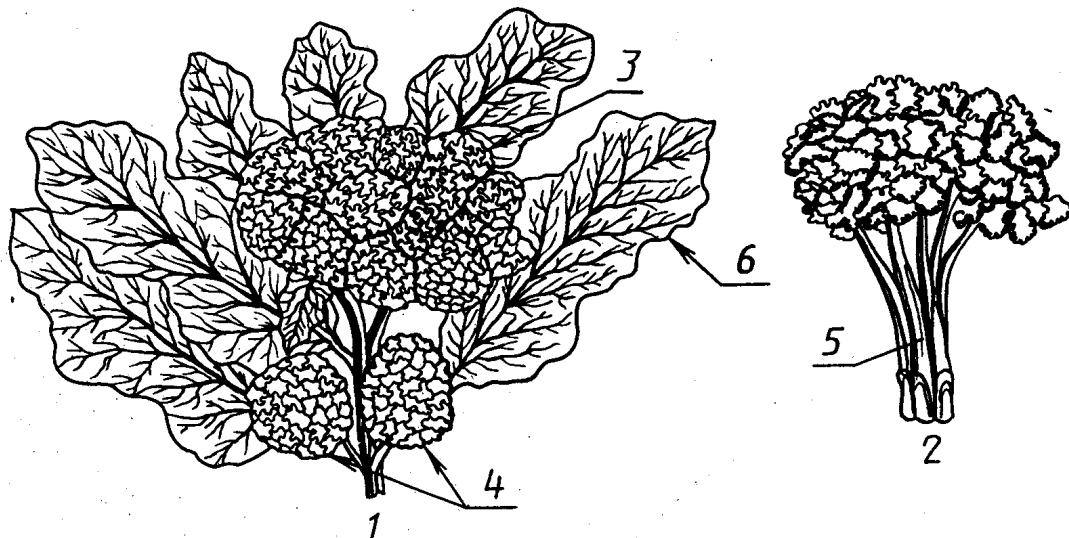
¹⁾ North American usage.
 Usage nord-américain.
 В употреблении в Северной Америке.

5 *Brassica oleracea* Linnaeus¹⁾

E: Sprouting broccoli

F: Chou brocoli branchu

P: Капуста спаржевая, ветвистая, брокколи



No.	English	Français	Русский
1	compact head	pomme compacte	головка плотная (соцветие)
2	spread head	pomme lâche	головка рыхлая
3	central head	pomme centrale	головка центральная
4	lateral heads	pommes latérales	головки боковые
5	stem	trognon	кочерыга, стебель
6	leaf	feuille	лист

¹⁾ Botanical names of relevant varieties are still under discussion.

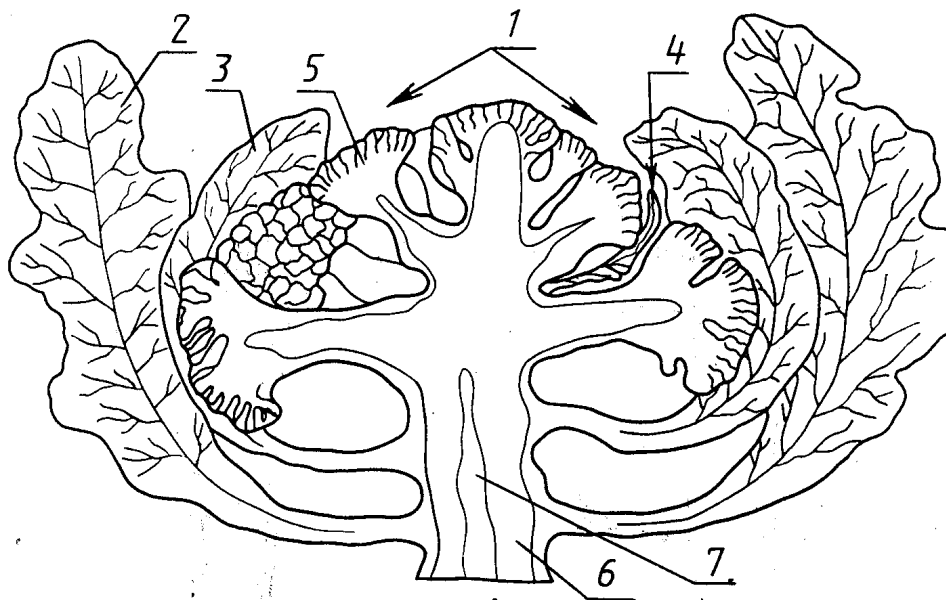
Les noms botaniques des variétés concernées font encore l'objet de discussions.

Ботаническое название разновидностей обсуждается.

6 *Brassica oleracea* Linnaeus var. *bötrytis* Linnaeus subvar. *cauliflora* A.P. Decandolle

E: Cauliflower
 F: Chou-fleur
 P: Капуста цветная

Longitudinal section
 Section longitudinale
 Продольный разрез



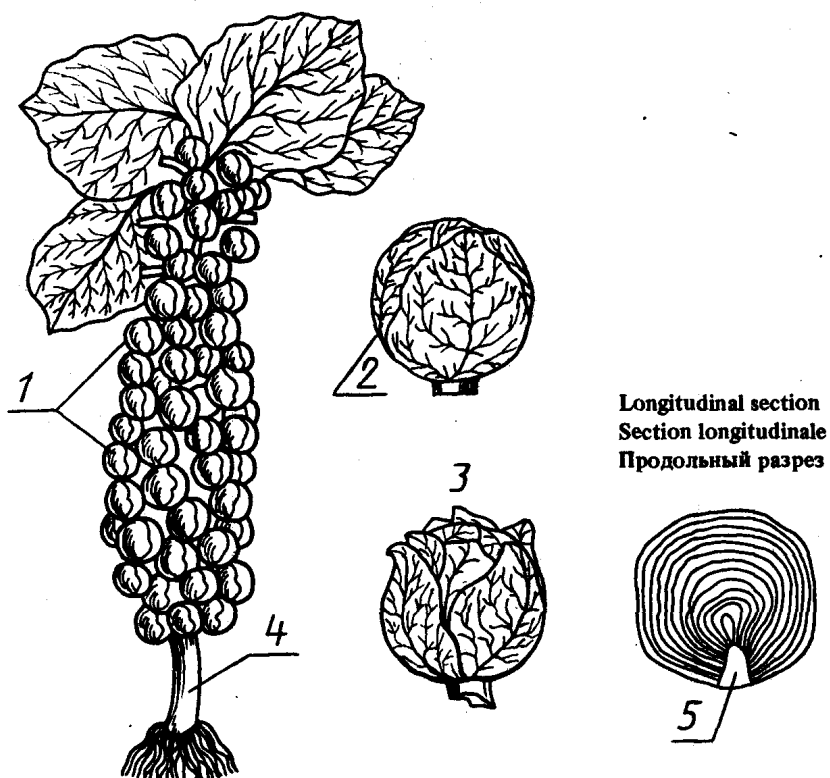
Shape of head
 Forme de l'inflorescence
 Форма головки



No.	English	Français	Русский
1	head or curd	inflorescence	головка (соцветие)
2	outer leaves	feuilles de base	листья наружные
3	inner leaves	feuilles enveloppantes	листья прилегающие
2,3	protective leaves	feuilles protectrices	листья кроющие
4	overgrown leaves	excroissance de feuilles	прорастание листьев
5	flower stalk	ramification	побег головки
6	stem	trognon	кочерыга, стебель
7	hollow stem	tige creuse	полость кочерыги
8	head without leaves	inflorescence "effeuillée"	головка
9	head with cut leaves	inflorescence "couronnée"	головка с обрезанными листьями
10	head with leaves	inflorescence "en feuilles"	головка с листьями

7 *Brassica oleracea* Linnaeus var. *gemmifera* A.P. Decandolle

E: Brussels sprouts
F: Chou de Bruxelles
P: Капуста брюссельская



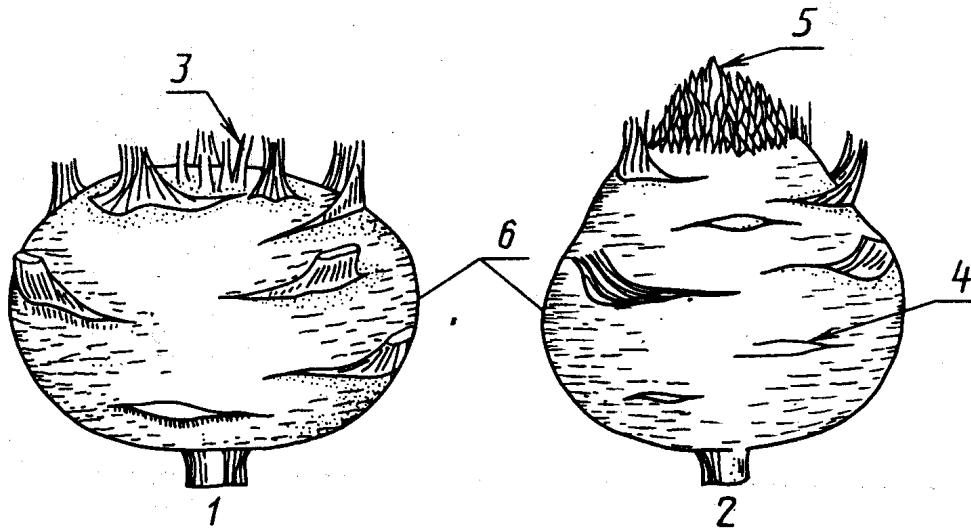
No.	English	Français	Русский
1	sprout, button	pomme, bourgeon	кочанчики
2	closed sprout (cut)	pomme fermée (parée)	кочанчик плотный (срезанный)
3	open sprout (uncut)	pomme ouverte (non parée)	кочанчик рыхлый (срезанный)
4	stem, stalk	tige	стебель
5	stump	trognon	кочерыга

8 *Brassica oleracea* Linnaeus var. *gongylodes* Linnaeus

E: Kohlrabi, kohl-rabi

F: Chou-rave

P: Кольраби



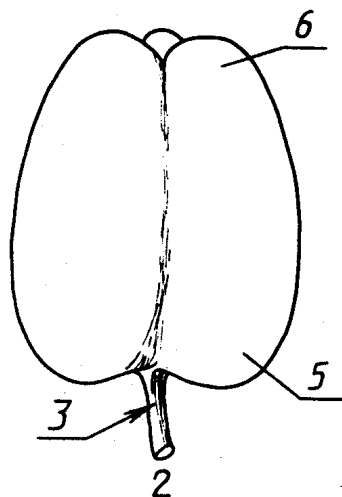
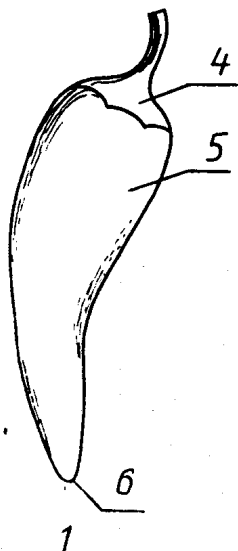
No.	English	Français	Русский
1	good kohlrabi	potme régulière	стеблеплод правильной формы
2	bad kohlrabi	potme déformée	стеблеплод неправильной формы
3	leaf stalk	pétiole	черешок
4	leaf scar	cicatrice foliaire	след черешка
5	floral stem	hampe florale	стебель цветonoсный
6	skin, peel	épiderme	кожица

9 *Capsicum annuum* Linnaeus

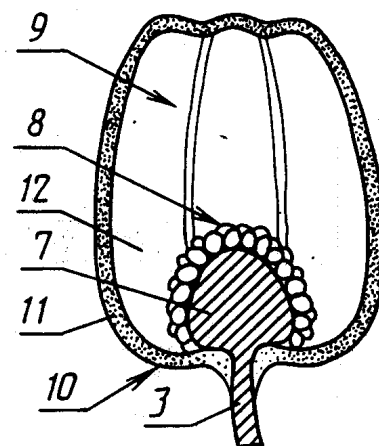
E: Pepper

F: Piment, poivron

P: Перец стручковый



Longitudinal section
Section longitudinale
Продольный разрез



No.	English	Français	Русский
1	long pepper	piment long	перец стручковый остроконечный
2	bell pepper	piment "carré", poivron "carré"	перец стручковый тупоконечный
3	stalk, pedice	rédoncule	плодоножка
4	calyx	calice	чашечка
5	base of the fruit	base du fruit	основание плода
6	apex	apex, sommet	верхушка
7	placenta	placenta	плацента
8	seeds	graines	семена
9	venation	pilier, repli interne	жилка
10	skin	épiderme	кожица
11	flesh	chair	мякоть
12	cavity	loge centrale, cavité	полость

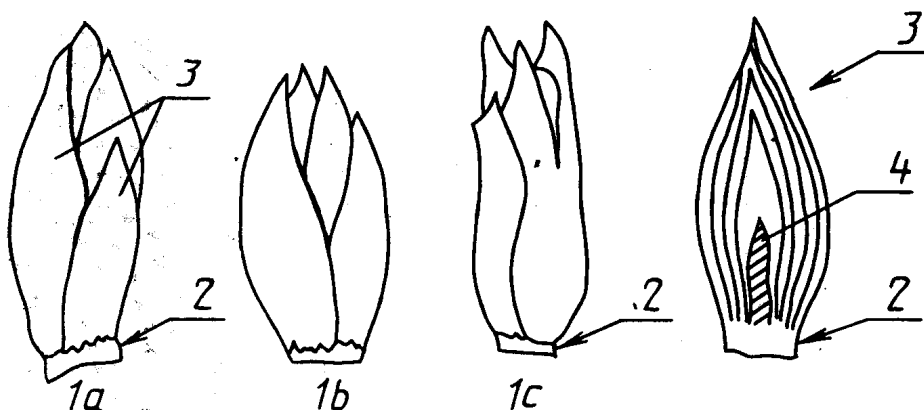
10 *Cichorium intybus* Linnaeus var. *foliosum* Hegy

E: Witloof chicory, french endive

F: Chicorée witloof, endive, chicorée de Bruxelles

P: Цикорий салатный, витлуф

Longitudinal section
Section longitudinale
Продольный разрез



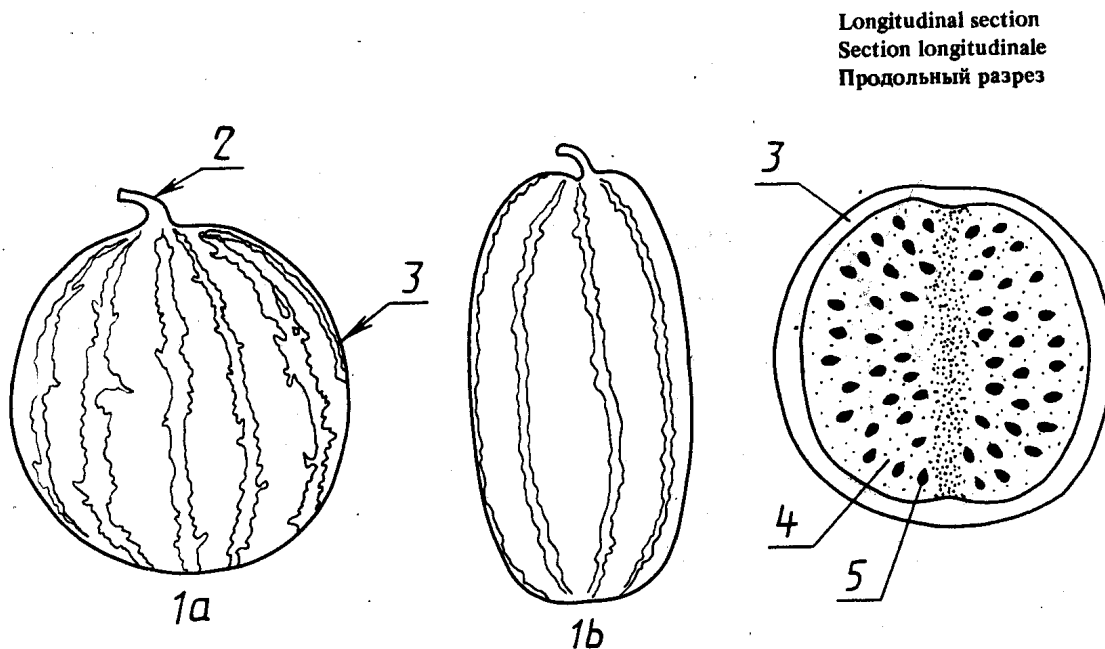
No.	English	Français	Русский
1	head a) well closed b) less tight and less closed c) open	chicon a) bien coiffé b) ouvert c) très ouvert	кочанчик a) плотный сомкнутый b) менее плотный c) несомкнутый
2	neck	collet	шейка
3	leaves	feuilles	листья
4	stem	hampe florale, bâton	стебель

11 *Citrullus lanatus* (Thunberg) Mansfeld syn. *Citrullus vulgaris* Schrader

E: Watermelon, water-melon

F: Pastèque, melon d'eau

P: Арбуз



No.	English	Français	Русский
1	fruit a) round b) oblong	fruit a) rond b) allongé	плод a) округлый b) цилиндрический
2	stalk, peduncle	pédoncule	плодоножка
3	skin, rind	épiderme	кора
4	flesh	chair	мякоть (плацента)
5	seed	graine	семя

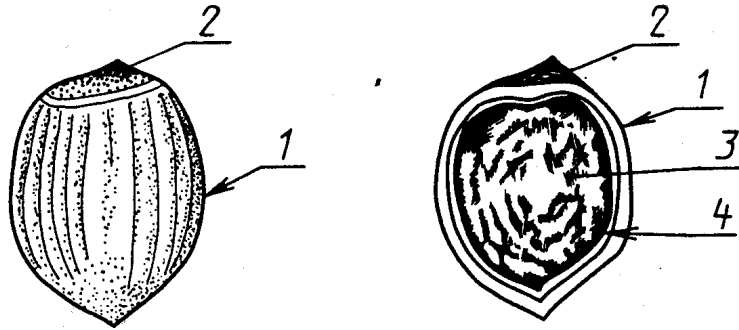
12 *Corylus avellana* Linnaeus *Corylus maxima* P. Miller

E: Hazelnut, hazel-nut, cob-nut, Filbert

F: Noisette, Aveline

R: Орех лещины, фундук

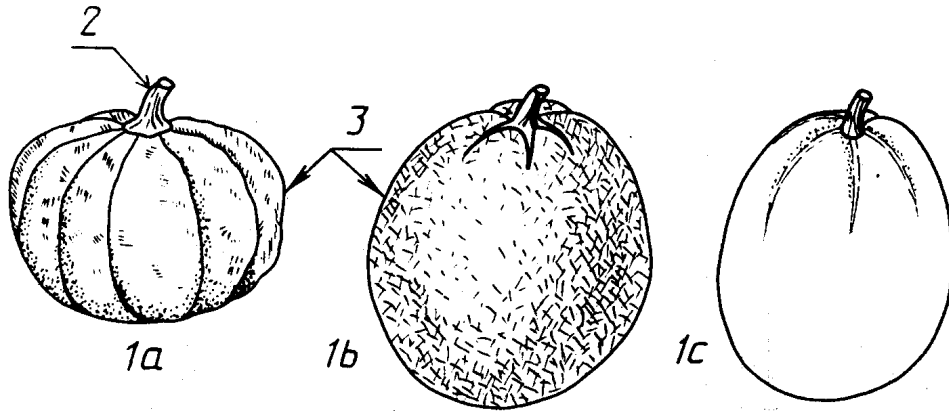
Longitudinal section
Section longitudinale
Продольный разрез



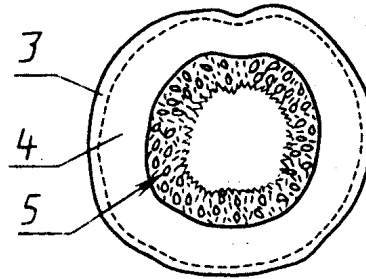
No.	English	Français	Русский
1	hard shell, endocarp	coque	оболочка твердая (скорлупа)
2	shield	bouclier	основание
3	kernel	amande	ядро
4	skin	tégument, pellicule	кожица

13 *Cucumis melo* Linnaeus

E: Melon
 F: Melon
 P: Дыня



Longitudinal section
 Section longitudinale
 Продольный разрез



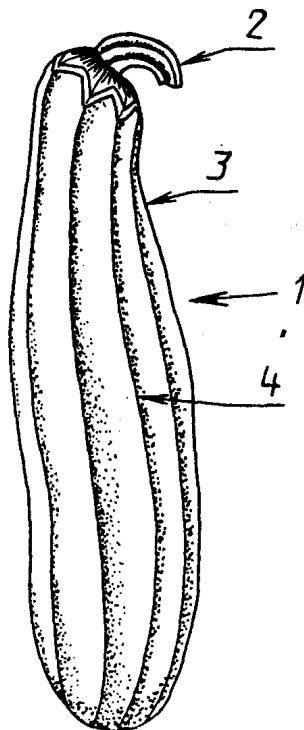
No.	English	Français	Русский
1	fruit a) ribbed b) netted c) smooth	fruit a) côtelé b) brodé c) lisse, non côtelé	плод a) ребристый b) сетчатый c) гладкий
2	stalk, peduncle	pédoncule	плодоножка
3	skin, rind, peel	épiderme, écorce	кожица, кора
4	flesh	chair	мякоть (плацента)
5	seed	graine	семя

14 *Cucurbita pepo* Linnaeus var. *giromontia* Duch

E: Vegetable marrow, courgette

F: Courgette

P: Кабачок

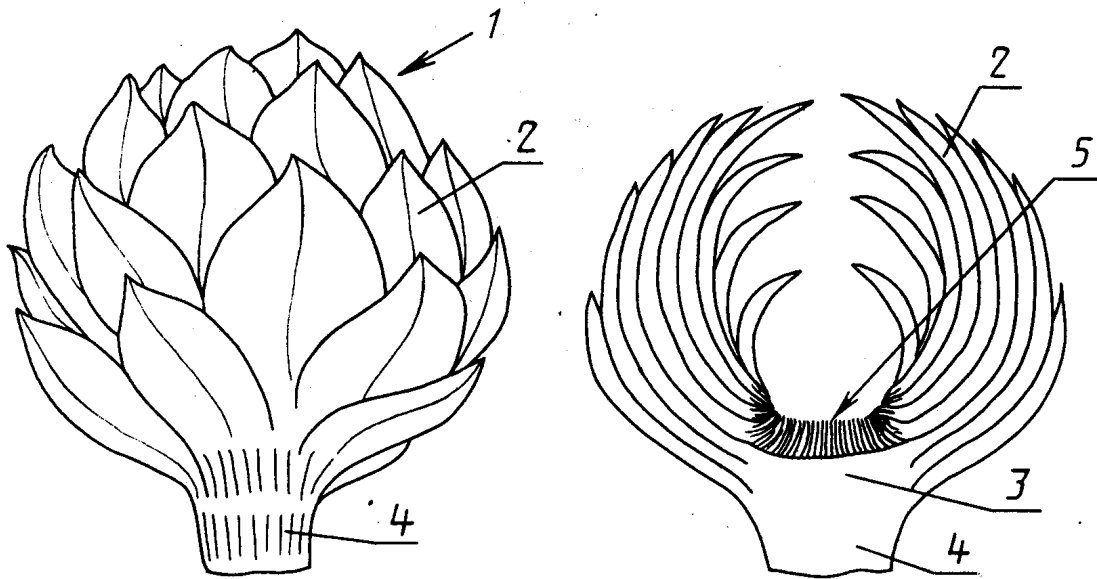


No.	English	Français	Русский
1	fruit	fruit	плод
2	stalk, peduncle	pédoncule	плодоножка
3	skin	épiderme	кожица
4	rib	côte	ребро

15 *Cynara scolymus* Linnaeus

E: Globe artichoke
 F: Artichaut
 P: Артишок

Longitudinal section
 Section longitudinale
 Продольный разрез

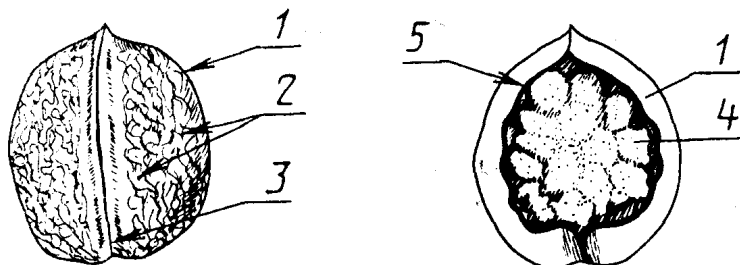


No.	English	Français	Русский
1	head, flower head, "bud"	capitule, tête	головка, соцветие
2	fleshy bract	bractée	листочек обертки мясистый
3	fleshy receptacle	fond	цветоложе мясистое
4	stalk	tige, pédoncule	стебель
5		foin, poils	цветки

16 *Juglans regia* Linnaeus

E: Walnut
 F: Noix
 P: Орех грецкий

Longitudinal section
 Section longitudinale
 Продольный разрез



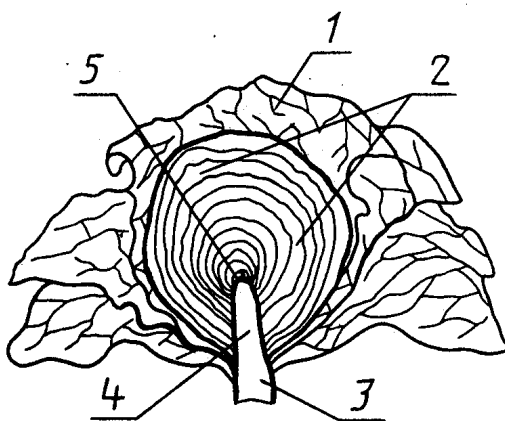
No.	English	Français	Русский
1	hard shell, endocarp	coque	оболочка твердая (скорлупа)
2	grooves	sillons	бороздки
3	suture	suture	шов
4	kernel	amande, cerneau	ядро
5	skin	tégument, pellicule	кожица

17 *Lactuca sativa* Linnaeus var. *capitata* A.P. Decandolle

E: Cabbage lettuce, head lettuce

F: Laitue pommée

P: Салат кочанный



No.	English	Français	Русский
1	outer leaf	feuille extérieure, feuille de base	лист наружный
2	head	pomme	кочан
3	stem	pied	кочерыга наружная
4	stump	trognon	кочерыга внутренняя
5	growing point	point végétatif	конус нарастания, почка верхушечная

18 *Musa* species

E: Banana

F: Banane

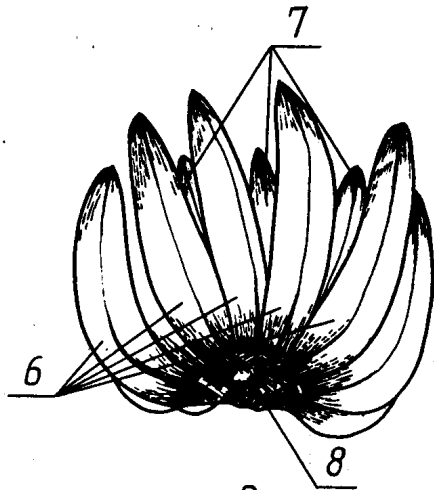
P: Банан

Stem, bunch
Régime
Банча, гроздь

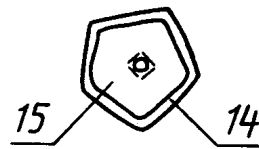


No.	English	Français	Русский
1	stalk, bunch stalk	hampe, rachis	стебель
2	butt, bunch stalk – large end	gros bout de la hampe	стебель, нижняя часть
3	first hand	première main	кисть первая
4	last hand	dernière main	кисть конечная
5	flower end, bunch stalk – small end	petit bout de la hampe	стебель, верхняя часть

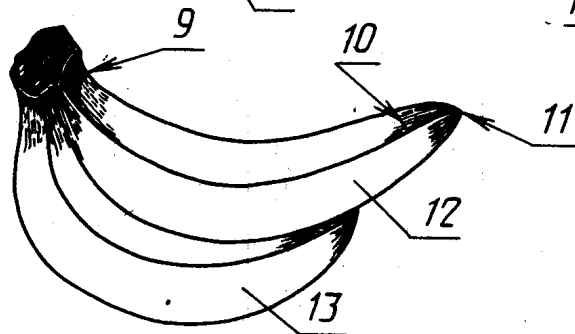
Hand
Main
Кисть



Transverse section
Section transversale
Поперечный разрез



Banana
Banane, doigt
Банан



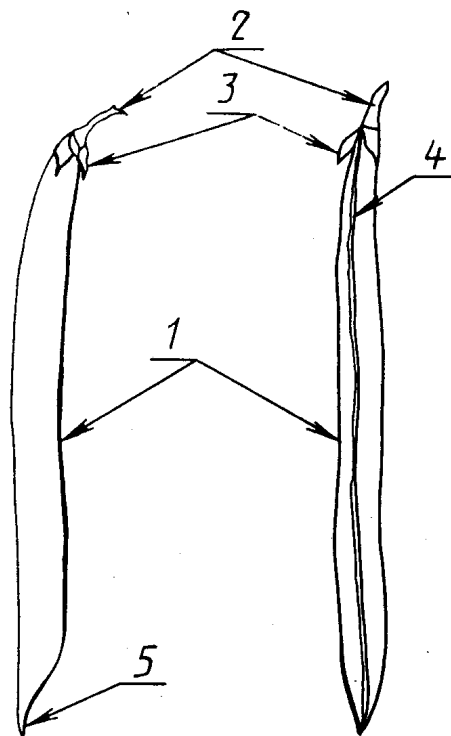
No.	English	Français	Русский
6	inner row, inner whorl	rangée interne	внутренний ряд плодов
7	outer row, outer whorl	rangée externe	наружный ряд плодов
8	crown	coussinet	подушечка
9	pedicel	pédicelle	приствольное кольцо, гребень
10	apex, flower end	apex	верхушка
11	floral scar, flower scar	cicatrice florale	рубца цветочный
12	inner fruit of hand	fruit interne	внутренний плод кисти
13	outer fruit of hand	fruit externe	наружный плод кисти
14	peel, skin	peau	кожура
15	pulp, flesh	pulpe, chair	мякоть

19 *Phaseolus vulgaris* Linnaeus

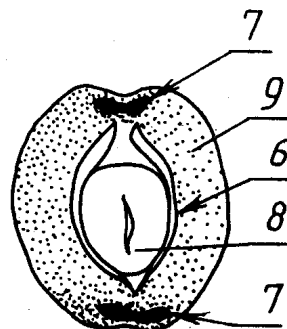
E: Common bean, kidney bean

F: Haricot

P: Фасоль обыкновенная



Transverse section
 Section transversale
 Поперечный разрез



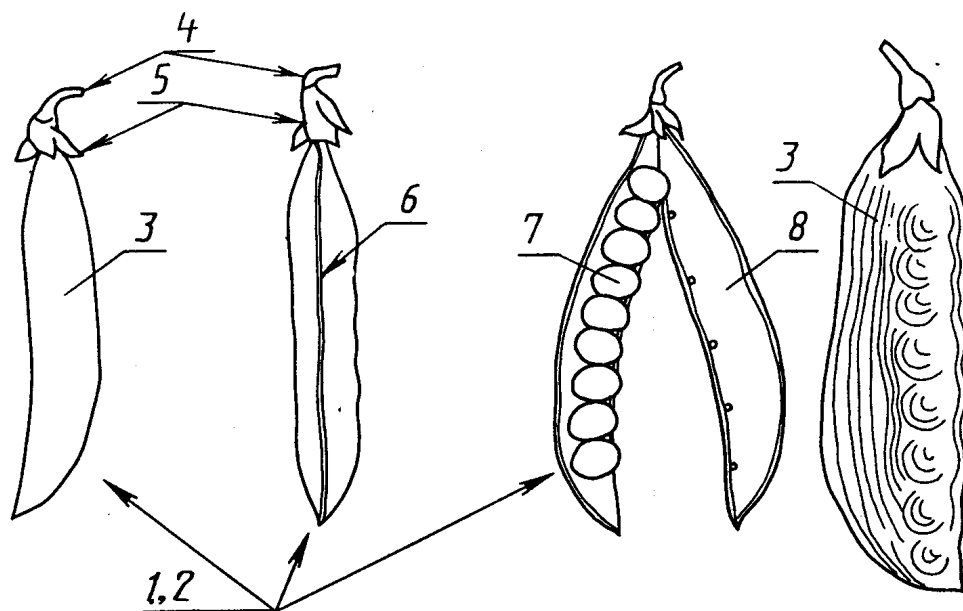
No.	English	Français	Русский
1	pod	cosse, gousse	плод боб
2	pedicel	pédoncule	плодоножка
3	sepal	sépale	чашелистик
4	suture	suture	шов
5	beak	bec	носик
6	parchment layer	parchemin	слой пергаментный
7	string	fil	волокно в шве
8	seed	graine	семя
9	flesh	chair	мякоть

20 *Pisum sativum* Linnaeus

E: Garden pea

F: Pois potager

P: Горох овощной



No.	English	Français	Русский
1	shelling pea	pois à écosser	горох луцильный
2	sugar pea, sweet pea	pois mangetout	горох сахарный
3	pod	cosse, gousse	плод-боб незрелый
4	pedicel	rédoncule	плодоножка
5	sepal	sépale	чашелистик
6	suture	suture	шов
7	pea, seed	graine	семя
8	parchment layer	parchemin	слой пергаментный

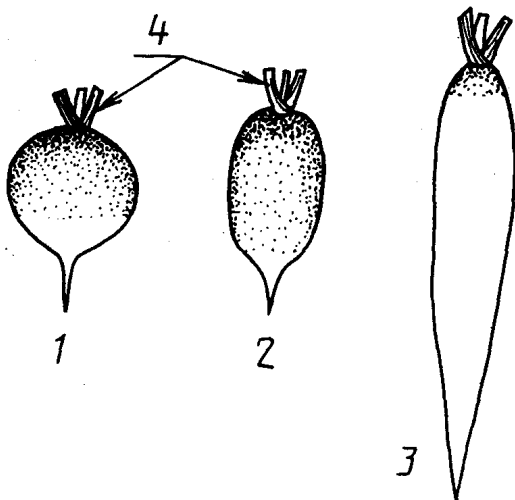
21 *Raphanus sativus* Linnaeus var. *sativus*

E: Small radish

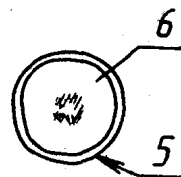
F: Petit radis, radis rose

P: Редис

Root shapes
Types de racines
Типы корнеплодов



Transverse section
Section transversale
Поперечный разрез



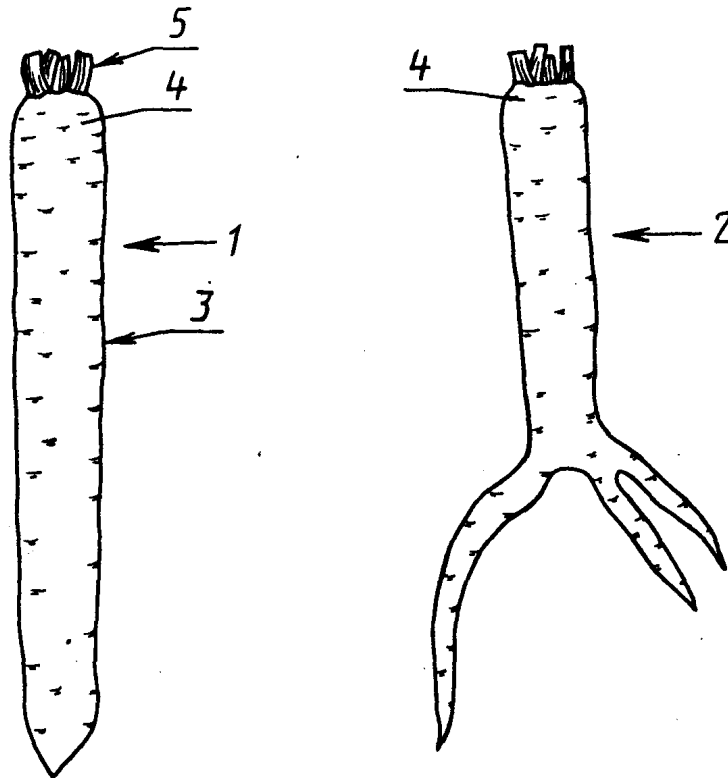
No.	English	Français	Русский
1	round	rond	округлый
2	cylindrical	demi-long	цилиндрический
3	long	long	удлиненный
4	leaf stalk	pétiole	черешок
5	skin, peel	épiderme	кожица
6	flesh	chair	мякоть

22 *Scorzonera hispanica* Linnaeus

E: Scorzonera, black salsify

F: Scorsonère, salsifis noir

P: Скорцонер



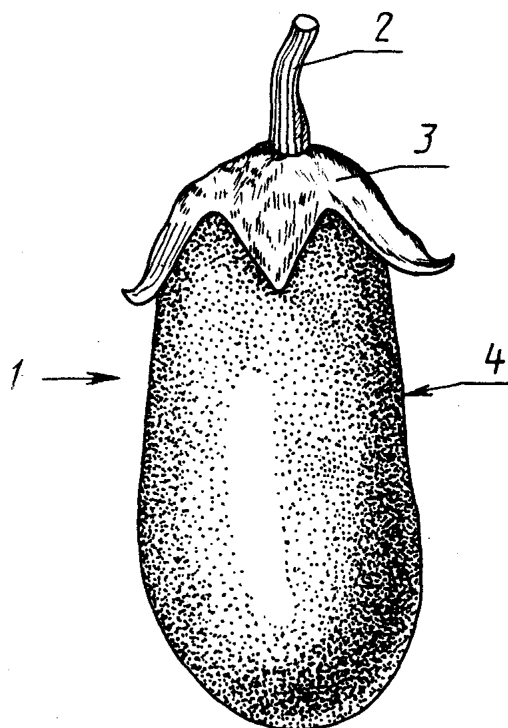
No.	English	Français	Русский
1	root	racine	корнеплод
2	branched root	racine fourchue	корнеплод разветвленный
3	skin, peel	épiderme	кожица
4	crown	collet	головка
5	leaf stalk	pétiole	черешок

23 *Solanum melongena* Linnaeus var. *melongena* Linnaeus

E: Eggplant, aubergine

F: Aubergine

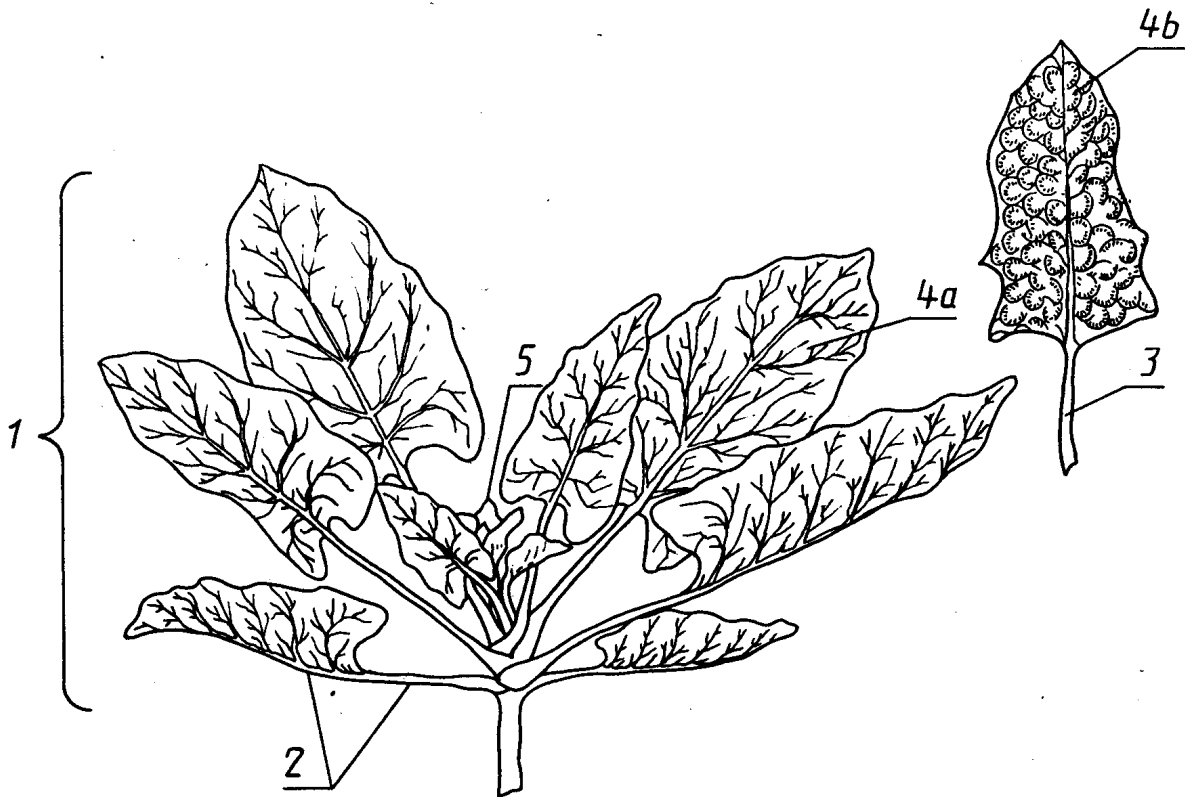
P: Баклажан



No.	English	Français	Русский
1	fruit	fruit	плод
2	stalk, pedicel	péduncule	плодоножка
3	calyx	calice	чашечка
4	skin	épiderme	кожица

24 *Spinacia oleracea* Linnaeus

E: Spinach
 F: Epinard
 P: Шпинат



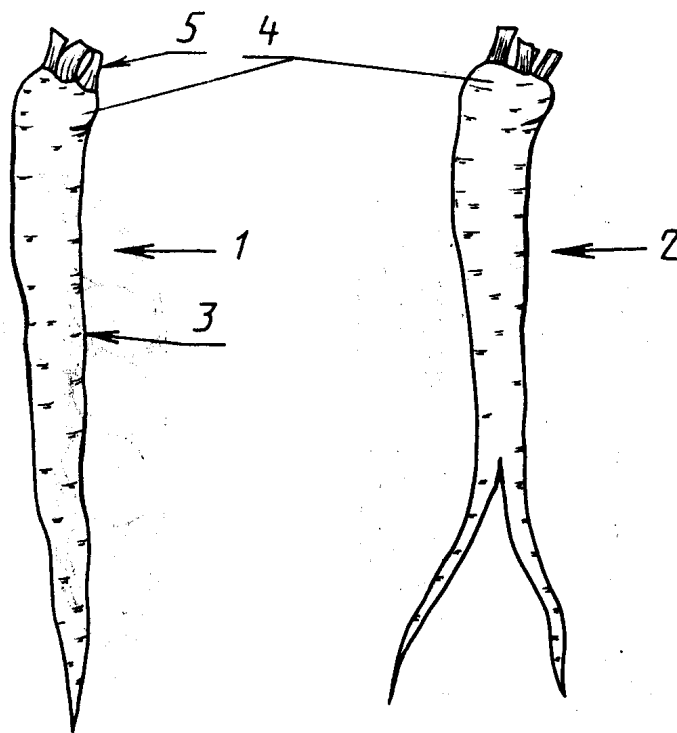
No.	English	Français	Русский
1	head, rosette	touffe	розетка листьев
2	leaf	feuille	лист
3	leaf-stalk	pétiole	черешок
4	blade a) smooth b) crumpled	limbe a) lisse b) cloqué	пластинка a) гладкая b) гофрированная
5	floral stem	axe floral	стебель цветоносный

25 *Tragopogon porrifolius* Linnaeus

E: Salsify

F: Salsifis, salsifis blanc

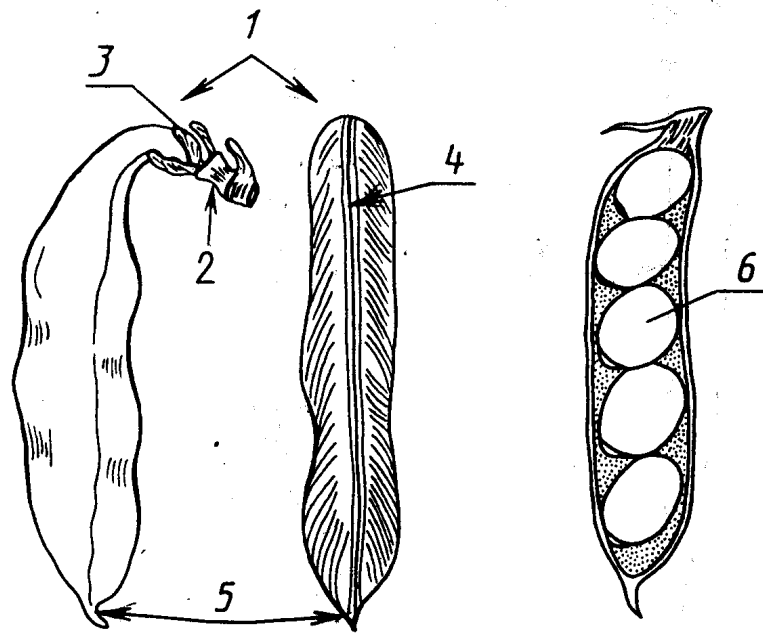
P: Овсяный корень



No.	English	Français	Русский
1	root	racine	корнеплод
2	branched root	racine fourchue	корнеплод разветвленный
3	skin, peel	épiderme	кожица
4	crown	collet	головка
5	leaf stalk	pétiole	черешок

26 *Vicia faba* Linnaeus

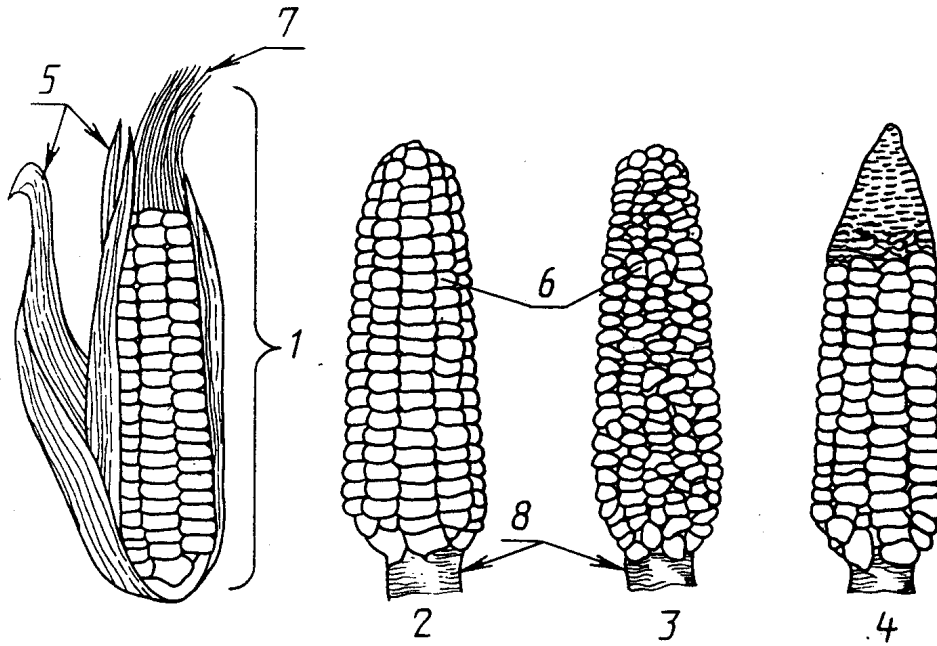
E: Broad bean
 F: Fève
 P: Бобы конские



No.	English	Français	Русский
1	pod	gousse, cosse	боб, стручок
2	peduncle	rédoncule	плодоножка
3	sepal	sépale	чашелистик
4	suture	suture	шов
5	beak	bec	носик
6	seed, bean	graine	семя

27 *Zea mays* Linnaeus, var. *saccharata* (Sturtevant) L.H. Bailey

E: Sweet corn, maize
 F: Mais sucré, mais doux
 P: Кукуруза сахарная



No.	English	Français	Русский
1	cob	épi de maïs	початок
2	uniform setting of corns	rangs de grains réguliers	расположение зерен правильными рядами
3	irregular setting of corns	rangs de grains irréguliers	беспорядочное расположение зерен
4	empty top of the cob	épi à sommet stérile	вершина на початке пустая
5	husks	spathes	обертка початка
6	corn	grain	зерно (плод зерновка)
7	silks	soies, barbes	пучок нитей, рыльца
8	stalk	hampe	стержень

English alphabetical index

	Page		Page
Aubergine	25	Kidney bean	21
Banana	19, 20	Kohlrabi	9
Black salsify	24	Kohl-rabi	9
Broad bean	28	Maize	29
Brussels sprouts	8	Melon	14
Cabbage lettuce	18	Pineapple	2
Cauliflower	7	Pepper	10
Celery	3	Rutabaga	5
Cob-nut	13	Salsify	27
Common bean	21	Scorzonera	24
Courgette	15	Small radish	23
Eggplant	25	Spinach	26
French endive	11	Sprouting broccoli	6
Garden pea	22	Swede	5
Globe artichoke	16	Sweet corn	29
Hazelnut	13	Vegetable marrow	15
Hazel-nut	13	Walnut	17
Head lettuce	18	Watermelon	12
Horseradish	4	Water-melon	12
Horse-radish	4	Witloof chicory	11

Index alphabétique français

	Page		Page
Ananas	2	Mais doux	29
Artichaut	16	Mais sucré	29
Aubergine	25	Melon	14
Banane	19, 20	Melon d'eau	12
Céleri à côtes	3	Noisette	13
Chicorée de Bruxelles	11	Noix	17
Chicorée witloof	11	Pastèque	12
Chou brocoli branchu	6	Petit radis	23
Chou de Bruxelles	8	Piment	10
Chou-fleur	7	Pois potager	22
Chou-navet	5	Poivron	10
Chou-rave	9	Radis rose	23
Courgette	15	Raifort	4
Endive	11	Rutabaga	5
Epinard	26	Salsifis	27
Fève	28	Salsifis blanc	27
Haricot	21	Salsifis noir	24
Laitue pommée	18	Scorsonère	24

Русский алфавитный указатель

	Стр.		Стр.
Ананас	2	Кукуруза сахарная	29
Арбуз	12	Овсяный корень	27
Артишок	16	Орех грецкий	17
Банан	19, 20	Орех лещины	13
Баклажан	25	Перец стручковый	10
Бобы конские	28	Редис	23
Брюква	5	Салат кочанный	18
Горох овощной	22	Сельдерей салатный черешковый	3
Дыня	14	Скорцонер	24
Кабачок	15	Фасоль обыкновенная	21
Капуста брокколи	6	Фундук	13
Капуста брюссельская	8	Хрен	4
Капуста ветвистая	6	Цикорий витлуф	11
Капуста спаржевая	6	Цикорий салатный	11
Капуста цветная	7	Шпинат	26
Кольраби	9		

ИНФОРМАЦИОННЫЕ ДАННЫЕ

1. ВНЕСЕН Госагропромом СССР
2. Постановлением Государственного комитета СССР по стандартам от 15.12.87 № 4540 международный стандарт ИСО 1956/2 (проект) введен в действие непосредственно в качестве государственного стандарта СССР
3. ВВЕДЕН ВПЕРВЫЕ