

ГОСТ 28315—89

МЕЖГОСУДАРСТВЕННЫЙ СТАНДАРТ

**ВЫКЛЮЧАТЕЛИ КНОПОЧНЫЕ
НАЖИМНЫЕ ДЛЯ РУЧНЫХ
ЭЛЕКТРИЧЕСКИХ МАШИН
ДО 10 А и 250 В**

ОСНОВНЫЕ РАЗМЕРЫ

Издание официальное

БЗ 11—2004



Москва
Стандартинформ
2004

ВЫКЛЮЧАТЕЛИ КНОПОЧНЫЕ
НАЖИМНЫЕ ДЛЯ РУЧНЫХ
ЭЛЕКТРИЧЕСКИХ МАШИН
ДО 10 А и 250 В

ГОСТ
28315—89

Основные размеры

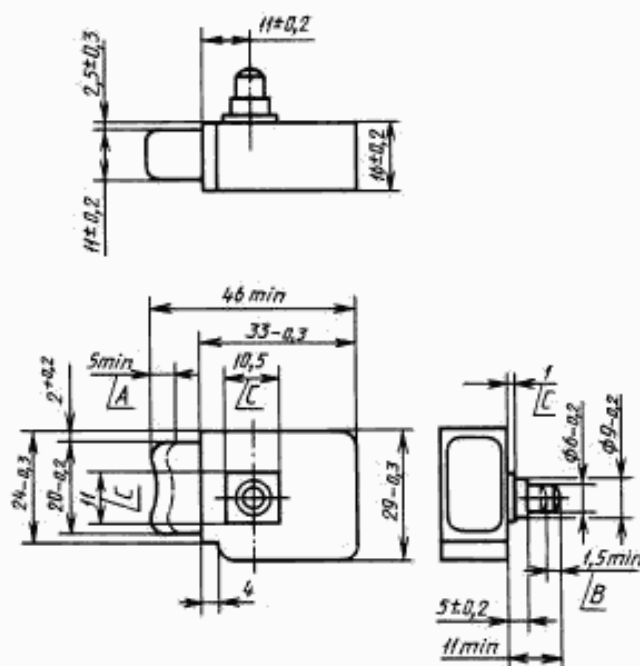
Push button switches for hand electric motors
up to 10 A and 250 V. Overall dimensions

МКС 29.120.40
ОКСТУ 3429

Дата введения 01.01.91

Настоящий стандарт распространяется на кнопочные выключатели на номинальное напряжение до 250 В и номинальный переменный ток до 10 А с элементами управления электронными регуляторами скорости или без них для встройки в ручные электрические машины класса II по ГОСТ 12.2.013 (далее — выключатели), изготавливаемые для нужд народного хозяйства и экспорта.

1. Основные размеры выключателя с фиксацией приведены на чертеже.



A — ход кнопки управления; *B* — ход кнопки фиксации; *C* — направляющая часть кнопки для фиксации.

Издание официальное

Перепечатка воспрещена

© Издательство стандартов, 1990
© Стандартинформ, 2006

Примечания:

1. Размеры части кнопки управления, выступающей из кожуха минимально на 8 мм, не должны превышать указанных на чертеже. Остальная часть кнопки управления по размерам и форме может быть выбрана произвольно.
2. Диаметр части кнопки для фиксации, выступающей из кожуха минимально на 2 мм, не должен превышать указанного на чертеже. Остальная часть кнопки для фиксации по размерам и форме может быть выбрана произвольно.
3. Направляющая часть кнопки для фиксации не должна превышать заданных размеров, однако во втулке инструмента должно быть для нее свободное пространство; допускается выступ другой формы или его отсутствие.

На выключателях, в которых фиксация не допускается или не требуется, размеры кнопки фиксации не регламентируют.

2. Зажимы выключателей для присоединения к сети должны быть торцевые по ГОСТ 25034 и должны позволять присоединение проводников в диапазоне согласно ГОСТ 12.2.013.

3. На кнопке управления выключателя допускаются выступы элементов управления электронными регуляторами скорости, не выходящие более чем на 5 мм за торцевую поверхность кнопки управления.

ПРИЛОЖЕНИЕ
Обязательное

**СВЕДЕНИЯ О СООТВЕТСТВИИ ССЫЛОК НА СТАНДАРТЫ СЭВ
ССЫЛКАМ НА ГОСУДАРСТВЕННЫЕ СТАНДАРТЫ**

Раздел, в котором приведена ссылка	Обозначение стандарта СЭВ	Обозначение государственного стандарта
Вводная часть, 2	СТ СЭВ 789—86 СТ СЭВ 2188—80	ГОСТ 12.2.013—87 ГОСТ 25034—85

ИНФОРМАЦИОННЫЕ ДАННЫЕ

1. ВНЕСЕН Министерством электротехнической промышленности и приборостроения СССР
2. Постановлением Государственного комитета СССР по стандартам от 27.10.89 № 3233 стандарт Совета Экономической Взаимопомощи СТ СЭВ 6455—88 «Выключатели кнопочные нажимные для ручных электрических машин до 10 А и 250 В. Основные размеры» введен в действие непосредственно в качестве государственного стандарта СССР с 01.01.91
3. ВВЕДЕН ВПЕРВЫЕ
4. ССЫЛОЧНЫЕ НОРМАТИВНО-ТЕХНИЧЕСКИЕ ДОКУМЕНТЫ

Обозначение НТД, на который дана ссылка	Номер пункта
ГОСТ 12.2.013—87 ГОСТ 25034—85	Вводная часть, 2 2

5. Ограничение срока действия снято по протоколу № 5—94 Межгосударственного совета по стандартизации, метрологии и сертификации (ИУС 11-12—94)
6. ПЕРЕИЗДАНИЕ. Июнь 2006 г.

Редактор *М.И. Максимова*
 Технический редактор *В.И. Прусакова*
 Корректор *М.В. Бучная*
 Компьютерная верстка *В.И. Грищенко*

Сдано в набор 18.05.2006. Подписано в печать 05.07.2006. Формат 60×84¹/₈. Бумага офсетная. Гарнитура Таймс.
 Печать офсетная. Усл. печ. л. 0,47. Уч.-изд. л. 0,25. Тираж 57 экз. Зак. 443. С 3020.

ФГУП «Стандартинформ», 123995 Москва, Гранатный пер., 4.
www.gostinfo.ru info@gostinfo.ru
 Набрано во ФГУП «Стандартинформ» на ПЭВМ.
 Отпечатано в филиале ФГУП «Стандартинформ» — тип. «Московский печатник», 105062 Москва, Лялин пер., 6