

ГОСТ 31.1066.03—97

МЕЖГОСУДАРСТВЕННЫЙ СТАНДАРТ

Приспособления к металлорежущим станкам
ОПРАВКИ ЦЕНТРОВЫЕ ДЛЯ ТОЧНЫХ РАБОТ

Общие технические условия

Издание официальное

МЕЖГОСУДАРСТВЕННЫЙ СОВЕТ
ПО СТАНДАРТИЗАЦИИ, МЕТРОЛОГИИ И СЕРТИФИКАЦИИ
Минск



ГОСТ 31.1066.03-97, Приспособления к металлорежущим станкам. Оправки центровые для точных работ. Общие технические условия
Attachments for metal-cutting tools. Centre arbors for precision machining. General specifications

Предисловие

1 РАЗРАБОТАН Техническим комитетом по стандартизации ТК 224 «Технологическая оснастка»
ВНЕСЕН Госстандартом России

2 ПРИНЯТ Межгосударственным советом по стандартизации, метрологии и сертификации (протокол № 11 от 25 апреля 1997 г.)

За принятие проголосовали:

Наименование государства	Наименование национального органа по стандартизации
Азербайджанская Республика	Азгосстандарт
Республика Армения	Армгосстандарт
Республика Беларусь	Госстандарт Беларуси
Республика Казахстан	Госстандарт Республики Казахстан
Республика Молдова	Молдовастандарт
Российская Федерация	Госстандарт России
Республика Таджикистан	Таджикгосстандарт
Туркменистан	Главная государственная инспекция Туркменистана
Республика Узбекистан	Узгосстандарт
Украина	Госстандарт Украины

3 Постановлением Государственного комитета Российской Федерации по стандартизации, метрологии и сертификации от 27 ноября 1997 г. № 387 межгосударственный стандарт ГОСТ 31.1066.03—97 введен в действие непосредственно в качестве государственного стандарта Российской Федерации с 1 июля 1998 г.

4 ВЗАМЕН ГОСТ 16211—70, ГОСТ 16212—70, ГОСТ 16213—70

5 ПЕРЕИЗДАНИЕ

Настоящий стандарт не может быть полностью или частично воспроизведен, тиражирован и распространен в качестве официального издания на территории Российской Федерации без разрешения Федерального агентства по техническому регулированию и метрологии

Приспособления к металлорежущим станкам

ОПРАВКИ ЦЕНТРОВЫЕ ДЛЯ ТОЧНЫХ РАБОТ

Общие технические условия

Attachments for metal-cutting tools.
Centre arbors for precision machining.
General specifications

Дата введения 1998—07—01

1 Область применения

Настоящий стандарт распространяется на центровые оправки (далее — оправки), предназначенные для установки деталей с цилиндрическим базовым отверстием при точной обработке их на токарных, шлифовальных и других металлорежущих станках.

Требования настоящего стандарта являются обязательными, кроме раздела 4.

2 Нормативные ссылки

В настоящем стандарте использованы ссылки на следующие стандарты:

- ГОСТ 9.014—78 Единая система защиты от коррозии и старения. Временная противокоррозионная защита изделий. Общие требования
- ГОСТ 9.301—86 Единая система защиты от коррозии и старения. Покрытия металлические и неметаллические неорганические. Общие требования
- ГОСТ 9.302—88 Единая система защиты от коррозии и старения. Покрытия металлические и неметаллические неорганические. Методы контроля
- ГОСТ 9.306—85 Единая система защиты от коррозии и старения. Покрытия металлические и неметаллические неорганические. Обозначения
- ГОСТ 515—77 Бумага упаковочная битумированная и дегтевая. Технические условия
- ГОСТ 1435—99 Прутки, полосы и мотки из инструментальной нелегированной стали. Общие технические условия
- ГОСТ 4543—71 Прокат из легированной конструкционной стали. Технические условия
- ГОСТ 8820—69 Канавки для выхода шлифовального круга. Формы и размеры
- ГОСТ 9012—59 Металлы. Метод измерения твердости по Бринеллю
- ГОСТ 9378—93 Образцы шероховатости поверхности (сравнения). Общие технические условия
- ГОСТ 14034—74 Отверстия центровые. Размеры
- ГОСТ 14192—96 Маркировка грузов
- ГОСТ 15150—69 Машины, приборы и другие технические изделия. Исполнения для различных климатических районов. Категории и условия эксплуатации, хранения и транспортирования в части воздействия климатических факторов внешней среды
- ГОСТ 18617—83 Ящики деревянные для металлических изделий. Технические условия
- ГОСТ 22267—76 Станки металлорежущие. Схемы и способы измерений геометрических параметров
- ГОСТ 24597—81 Пакеты тарно-штучных грузов. Основные параметры и размеры
- ГОСТ 24643—81 Основные нормы взаимозаменяемости. Допуски формы и расположения поверхностей. Числовые значения

Издание официальное

3 Технические требования

3.1 Оправки должны изготавливаться по чертежам приложения А, трех типов:

- 1 — оправки конические центровые для деталей с базовым отверстием длиной до $1,5d$, изготовленным с полями допусков по Н6, G6, Js6, Н7, G7, Js7, Н8 и Н9;
- 2 — оправки цилиндрические центровые для деталей с базовым отверстием, изготовленным с полями допусков по Н6, G6, Js6, К6, М6, N6, Н7, G7, Js7, К7, М7, N7;
- 3 — оправки цилиндрические ступенчатые центровые для деталей с базовым отверстием, изготовленным с полями допусков по Н6, G6, Js6, К6, Н7, Js7, К7.

3.2 Материал для оправок диаметром $d \leq 20$ мм — сталь марки У8А по ГОСТ 1435, для оправок диаметром $d > 20$ мм — сталь марки 20Х по ГОСТ 4543. Допускается замена на сталь других марок с механическими свойствами не ниже, чем у стали марок У8А и 20Х.

3.3 Твердость — 57...63 HRC₂. Оправки из стали марки 20Х цементировать на глубину h 1,2...1,5 мм.

3.4 Покрытие — Хим. Окс. прм., кроме поверхностей оправок *Б*, *В* и *Г*. Обозначение покрытия — по ГОСТ 9.306.

Технические требования к неметаллическим неорганическим покрытиям — по ГОСТ 9.301.

3.5 Неуказанные предельные отклонения размеров: Н14, h14, $\pm \frac{I_2}{2}$.

3.6 Допуски радиальных биений поверхностей оправок *Б*, *В* и *Г* относительно оси центров оправок — по 3-й степени точности ГОСТ 24643.

3.7 Форма и размеры канавок для выхода шлифовального круга — по ГОСТ 8820.

3.8 На поверхностях оправок не должно быть трещин, царапин, волосовин, забоин, вмятин, поджогов, окалины и коррозии.

3.9 Маркировка оправок должна содержать следующие данные:

- товарный знак предприятия-изготовителя;
- условное обозначение;
- размер d .

3.10 Для оправок диаметром до 20 мм маркировку следует наносить на таре или упаковке для партии одного типоразмера, а на оправке — только размер d .

3.11 Маркировку тары — по ГОСТ 14192, при этом на ящике дополнительно указывают:

- условное обозначение оправок одного типоразмера;
- количество оправок;
- дату упаковки.

3.12 Оправки должны быть упакованы в тару по ГОСТ 18617. Транспортная тара должна быть выложена изнутри упаковочной бумагой по ГОСТ 515.

При транспортировании в один адрес нескольких грузовых мест необходимо формировать их в транспортные пакеты по ГОСТ 24597.

3.13 Оправки должны быть подвергнуты консервации по ГОСТ 9.014 (II группа изделий).

Дата и срок сохраняемости без консервации должны быть указаны в эксплуатационной документации.

3.14 В каждый ящик должен быть вложен сопроводительный документ, в котором указаны:

- наименование или товарный знак предприятия-изготовителя;
- количество упакованных оправок;
- дата упаковки;
- штамп технического контроля предприятия-изготовителя.

3.15 Сопроводительный документ должен находиться в таре с оправками в отдельной влагонепроницаемой упаковке.

4 Правила приемки

4.1 Для проверки соответствия оправок требованиям настоящего стандарта предприятие-изготовитель должно проводить приемосдаточные и периодические испытания.

4.2 При приемосдаточных испытаниях проверяют оправки на соответствие требованиям 3.2—3.11 настоящего стандарта.

При единичном производстве проверяют каждую оправку, при серийном — каждую десятую от партии, превышающей 10 шт.

Партией считают количество изделий, совместно прошедших производственный цикл и одновременно предъявляемых к приемке по одному документу. Результаты испытаний являются окончательными и распространяются на всю партию.

4.3 Периодические испытания проводят один раз в полгода. Периодическим испытаниям подвергают пять изделий от партии на соответствие пунктам, указанным для приемосдаточных испытаний.

5 Методы контроля

5.1 Внешний вид оправок, наличие канавок для выхода шлифовального круга, а также требования 3.8 проверяют визуально.

5.2 Линейные и угловые размеры проверяют средствами измерений, обеспечивающими требуемую точность.

5.3 Методы контроля радиального биения — по ГОСТ 22267, разделы 15 и 16.

5.4 Шероховатость поверхностей оправок проверяют сравнением с образцами шероховатости по ГОСТ 9378 или измерением параметров шероховатости профилометром.

5.5 Контроль твердости — по ГОСТ 9012.

5.6 Методы контроля качества покрытий — по ГОСТ 9.302.

5.7 Маркировку оправок проверяют визуально.

6 Транспортирование и хранение

6.1 Транспортирование оправок допускается всеми видами закрытых транспортных средств в соответствии с правилами перевозок грузов, действующими на конкретных видах транспорта.

6.2 Готовые оправки должны храниться в упакованном виде в сухом закрытом помещении.

Условия хранения — по ГОСТ 15150.

7 Гарантии изготовителя

7.1 Изготовитель гарантирует соответствие оправок требованиям настоящего стандарта при соблюдении условий транспортирования, хранения и эксплуатации.

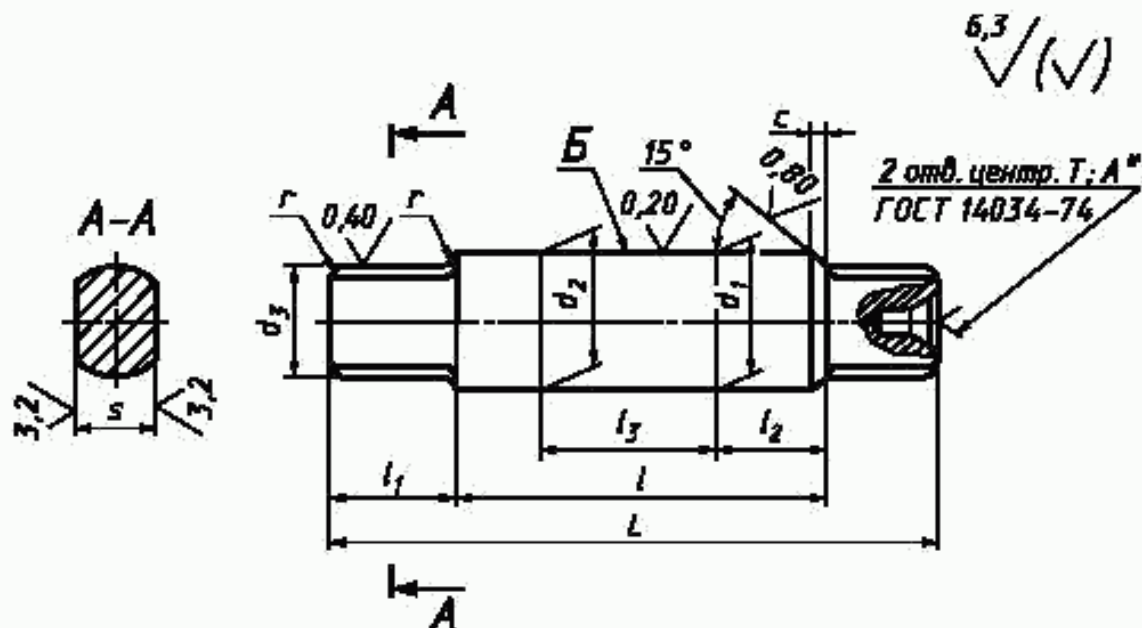
7.2 Гарантийный срок эксплуатации — 12 мес со дня ввода оправки в эксплуатацию.

ПРИЛОЖЕНИЕ А
(обязательное)

Конструкция и размеры

А.1 Оправки типа 1

А.1.1 Конструкция и размеры оправок типа 1 должны соответствовать указанным на рисунке А.1 и в таблицах А.1, А.2.



* Для d до 7,1 мм, где d — номинальный диаметр отверстия обрабатываемой детали.

Рисунок А.1

Таблица А.1

Размеры в миллиметрах

Номинальный диаметр обрабатываемой детали	Уменьшение диаметра оправок на длине 100 мм	Угол наклона
От 3 до 6	0,055	56°
Св. 6 « 18	0,050	52°
« 18	0,040	42°

Размеры в миллиметрах

Таблица А.2

Обозначение комплекта оправок	Номер оправок	Обозначение оправок	При-меняе-мость	d	L	d ₅		d ₅	l	l ₁	l ₂	l ₃	S** d11	e	r	Масса, кг, не более
						d ₁	d ₅									
7110-0361	1	7110-0361-1		3,0	52	2,995	3,010	2,8	38			27	2,2			0,003
	2	7110-0361-2				3,005	3,025							0,3		0,004
7110-0362	1	7110-0362-1		3,2		3,194	3,212	3,0		7	5	33	2,4			0,005
	2	7110-0362-2				3,206	3,230					33		0,6		0,006
7110-0363	1	7110-0363-1		3,6	65	3,594	3,612	3,2	51		6	33	2,5			0,008
	2	7110-0363-2				3,606	3,630					43				0,011
7110-0364	1	7110-0364-1		4,0		3,994	4,012	3,6				33	3,0			0,014
	2	7110-0364-2				4,006	4,030			10	8	43	4,0			0,018
7110-0365	1	7110-0365-1		4,5		4,494	4,512	4,0				33	3,2			0,025
	2	7110-0365-2				4,506	4,530					43		1,0		0,032
7110-0366	1	7110-0366-1		5,0	75	4,994	5,012	4,5	70			33	3,6			0,045
	2	7110-0366-2				5,006	5,030					43				0,054
7110-0367	1	7110-0367-1		5,6		5,594	5,612	5,0				33	4,0			0,072
	2	7110-0367-2				5,606	5,630					43				0,085
7110-0368	1	7110-0368-1		6,3		6,293	6,315	5,6				33	4,5			0,097
	2	7117-0368-2				6,307	6,336					43				0,113
7110-0369	1	7110-0369-1		7,1	90	7,093	7,115	6,3				33	5,0			0,032
	2	7110-0369-2				7,107	7,136					44				0,045
7110-0370	1	7110-0370-1		8,0		7,993	8,015	7,1	72			33	6,0			0,054
	2	7110-0370-2				8,007	8,036			12	12	44				0,072
7110-0371	1	7110-0371-1		9,0		8,993	9,015	8,0				33	7,0			0,085
	2	7110-0371-2				9,007	9,036					44				0,097
7110-0372	1	7110-0372-1		10,0	95	9,993	10,015	9,0				33	8,0			0,113
	2	7110-0372-2				10,007	10,036					44				0,125
7110-0373	1	7110-0373-1		11,0		10,991	11,018	10,0				33	9,0			0,137
	2	7110-0373-2				11,009	11,043					44				0,151
7110-0374	1	7110-0374-1		12,0	105	11,991	12,018	11,0				33	10,0			0,165
	2	7110-0374-2				12,009	12,043					44				0,179
7110-0375	1	7110-0375-1		13,0		12,991	13,018	11,0		14	14	33	11,0			0,193
	2	7110-0375-2				13,009	13,043					44				0,207
7110-0376	1	7110-0376-1		14,0		13,991	14,018	12,0				33	12,0			0,221
	2	7110-0376-2				14,009	14,043					44				0,235

Размеры в миллиметрах

Продолжение таблицы А.2

Обозначение комплекта оправок	Номер оправок	Обозначение оправок	При- мене- мость	d	L	d ₁		d ₅	l	l ₁	l ₂	l ₃	S** d11	c	r	Масса, кг, не более
						js5	js5									
7110-0377	1	7110-0377-1		15,0		14,991	15,018	13,0			24	54				0,156
	2	7110-0377-2														
7110-0378	1	7110-0378-1		16,0	125	15,991	16,018	14,0	93	16	24	54			1,0	0,177
	2	7110-0378-2														
7110-0379	1	7110-0379-1		17,0		16,991	17,018	15,0			26	54	10,0	2,5		0,198
	2	7110-0379-2														
7110-0380	1	7110-0380-1		18,0		17,991	18,018	16,0			26	54				0,223
	2	7110-0380-2														
7110-0381	1	7110-0381-1		19,0		18,990	19,021				30	77				0,331
	2	7110-0381-2														
7110-0382	1	7110-0382-1		20,0	165	19,990	20,021	17,0	130		30	77	14,0			0,377
	2	7110-0382-2														
7110-0383	1	7110-0383-1		21,0		20,990	21,021	18,0			32	77				0,415
	2	7110-0383-2														
7110-0384	1	7110-0384-1		22,0		21,990	22,021	19,0			32	77				0,455
	2	7110-0384-2														
7110-0385	1	7110-0385-1		24,0		23,990	24,021	20,0		18	36	77				0,558
	2	7110-0385-2														
7110-0386	1	7110-0386-1		25,0	170	24,990	25,021	22,0	135		38	77	17,0		1,6	0,613
	2	7110-0386-2														
7110-0387	1	7110-0387-1		26,0		25,990	26,021				38	77				0,656
	2	7110-0387-2														
7110-0388	1	7110-0388-1		28,0	185	27,990	28,021	25,0	140		42	77				0,829
	2	7110-0388-2														
7110-0389	1	7110-0389-1		30,0		29,990	30,021				42	77	20,0			0,929
	2	7110-0389-2														
7110-0390	1	7110-0390-1		32,0		31,988	32,025	28,0			48	92				1,247
	2	7110-0390-2														
7110-0391	1	7110-0391-1		34,0	215	33,988	34,025		170		48	92				1,386
	2	7110-0391-2														
7110-0392	1	7110-0392-1		36,0	230	35,988	36,025	32,0	180	25	55	92	24,0			1,713
	2	7110-0392-2														

Размеры в миллиметрах

Обозначение комплекта оправок	Номер оправок	Обозначение оправок	При- мен- ность	d	L	d ₁		d ₅	f	l ₁	l ₂	l ₃	S** d11	c	r	Масса, кг, не более
						js5	js5									
7110-0393	1	7110-0393-1		38,0	230	37,988	38,025	32,0	180	25	55	92	24,0	1,6		1,874
	2	7110-0393-2														
7110-0394	1	7110-0394-1		40,0	240	39,988	40,025	36,0	185	28	60	92	28,0			2,218
	2	7110-0394-2														
7110-0395	1	7110-0395-1		42,0		41,988	42,025									2,405
	2	7110-0395-2														
7110-0396	1	7110-0396-1		45,0		44,988	45,025									3,063
	2	7110-0396-2														
7110-0397	1	7110-0397-1		48,0	265	47,988	48,025	40,0	200	32	72	92	32,0			3,407
	2	7110-0397-2														
7110-0398	1	7110-0398-1		50,0		49,988	50,025									3,649
	2	7110-0398-2														
7110-0399	1	7110-0399-1		52,0*		51,985	52,030									4,774
	2	7110-0399-2														
7110-0400	1	7110-0400-1		53,0	310	52,985	53,030		238							4,929
	2	7110-0400-2														
7110-0401	1	7110-0401-1		55,0*		54,985	55,030	45,0		36						5,246
	2	7110-0401-2														
7110-0402	1	7110-0402-1		56,0		55,985	56,030		242							5,486
	2	7110-0402-2														
7110-0403	1	7110-0403-1		58,0*	315	57,985	58,030									5,826
	2	7110-0403-2														
7110-0404	1	7110-0404-1		60,0		59,985	60,030									6,178
	2	7110-0404-2														
7110-0405	1	7110-0405-1		63,0		62,985	63,030									7,750
	2	7110-0405-2														
7110-0406	1	7110-0406-1		65,0*	350	64,985	65,030	50,0	270	40						8,175
	2	7110-0406-2														
7110-0407	1	7110-0407-1		67,0		66,985	67,030									8,615
	2	7110-0407-2														
7110-0408	1	7110-0408-1		70,0*	360	69,985	70,030		280							10,144
	2	7110-0408-2														

Размеры в миллиметрах

Окончание таблицы А.2

Обозначение комплекта оправок	Номер оправок	Обозначение оправок	При- меняе- мость	d	L	d ₁		d ₂	l	l ₁	l ₂	l ₃	S** d11	e	r	Масса, кг, не более
						js5	js5									
7110-0409	1	7110-0409-1		71,0	360	70,985	71,030	50,0	280	40	105	112	42,0			10,387
	2	7110-0409-2		71,015		71,074										
7110-0410	1	7110-0410-1		75,0	380	74,985	75,030	60,0	290	45	115	112	50	8,0		12,145
	2	7110-0410-2		75,015		75,074										
7110-0411	1	7110-0411-1		78,0*	405	77,985	78,030	70,0	305	50	130	130	60			12,975
	2	7110-0411-2		78,015		78,074										
7110-0412	1	7110-0412-1		80,0	435	79,985	80,030	80,0	325	55	150	130	60			13,530
	2	7110-0412-2		80,015		80,074										
7110-0413	1	7110-0413-1		82,0*	435	81,983	82,035	80,0	325	55	150	130	60			14,730
	2	7110-0413-2		82,017		82,087										
7110-0414	1	7110-0414-1		85,0	435	84,983	85,035	80,0	325	55	150	130	60			15,675
	2	7110-0414-2		85,017		85,087										
7110-0415	1	7110-0415-1		88,0*	435	87,983	88,035	80,0	325	55	150	130	60			16,650
	2	7110-0415-2		88,017		88,087										
7110-0416	1	7110-0416-1		90,0	435	89,983	90,035	80,0	325	55	150	130	60			17,320
	2	7110-0416-2		90,017		90,087										
7110-0417	1	7110-0417-1		92,0	435	91,983	92,035	80,0	325	55	150	130	60			20,700
	2	7110-0417-2		92,017		92,087										
7110-0418	1	7110-0418-1		95,0	435	94,983	95,035	80,0	325	55	150	130	60			20,980
	2	7110-0418-2		95,017		95,087										
7110-0419	1	7110-0419-1		98,0	435	97,983	98,035	80,0	325	55	150	130	60			22,150
	2	7110-0419-2		98,017		98,087										
7110-0420	1	7110-0420-1		100,0	435	99,983	100,035	80,0	325	55	150	130	60			23,560
	2	7110-0420-2		100,017		100,087										

* Оправки указанных размеров применять в технически обоснованных случаях.

** Оправки для обработки деталей диаметром d до 5,6 мм допускаются изготавливать без плоскостей под поводковый патрон.

П р и м е ч а н и е — Допускается в технически обоснованных случаях изготавливать оправки для обработки деталей с отверстиями промежуточных диаметров d. Оправки промежуточных диаметров следует изготавливать по размерам ближайшего диаметра, кроме размеров d₁ и d₂, которые рассчитывают следующим образом.

Для оправки номер 1

d₁ = d минус нижнее отклонение отверстия по Js7.d₂ = d плюс верхнее отклонение отверстия по H8.

Для оправки номер 2

d₁ = d плюс верхнее отклонение по Js7.d₂ = d плюс верхнее отклонение по H7.

Продолжение таблицы А.3

Размеры в миллиметрах

Обозначение оправок	Применяемость	d h6; k6	l	L	d_1 h6	d_2 h6	d_3	l_1	l_2	S d11	c	r	Масса, кг, не более																
7110-0437		11	12	50	10,989	10,110	10,0	22	14	8	1,6	0,6	0,030																
7110-0438			22	60				32					0,038																
7110-0439		12	12	50	11,989	12,110	11,0	22					16	10	2,5	1,0	0,035												
7110-0440			25	63				35									0,046												
7110-0441		13	14	52	12,989	13,110	11,0	24									18	14	4,0	1,6	0,040								
7110-0442			25	63				35													0,052								
7110-0443		14	14	52	13,989	14,110	12,0	24													20	20	6,0	2,0	0,058				
7110-0444			28	66				38																	0,075				
7110-0445		15	14	56	14,989	15,110	13,0	24																	22	24	8,0	2,5	0,061
7110-0446			28	70				38																					0,080
7110-0447		16	16	58	15,989	16,110	14,0	26	25	28	10,0	3,0																	0,071
7110-0448			32	74				42																					0,096
7110-0449		17	16	58	16,989	17,110	15	26					28	32	12,0	3,5													0,079
7110-0450			32	74				42																					0,107
7110-0451		18	18	60	17,989	18,110	16	28									30	36	14,0	4,0									0,093
7110-0452			36	78				46																					0,129
7110-0453		19	18	66	18,987	19,130	16	30													32	40	16,0	4,5					0,109
7110-0454			36	84				48																					0,149
7110-0455		20	20	68	19,987	20,130	17	32																	35	48	18,0	5,0	0,135
7110-0456			40	88				52																					0,185
7110-0457		21	20	68	20,987	21,130	18	32	38	56	20,0	5,5																	0,149
7110-0458			40	88				52																					0,203
7110-0459		22	22	70	21,987	22,130	19	34					40	64	22,0	6,0													0,169
7110-0460			45	94				48																					0,210
7110-0461		24	25	74	23,987	24,130	20	38									42	72	24,0	6,5									0,216
7110-0462			50	98				62																					0,302
7110-0463		25	25	74	24,987	25,130	22	38													45	80	26,0	7,0					0,239
7110-0464			50	98				62																					0,332
7110-0465		26	25	74	25,987	26,130	22	38																	48	88	28,0	7,5	0,252
7110-0466			50	98				62																					0,351
7110-0467		28	28	84	27,987	28,130	25	40	50	96	30,0	8,0																	0,345
7110-0468			56	112				68																					0,481
7110-0469		30	30	86	29,987	30,130	25	42					52	104	32,0	8,5													0,385
7110-0470			60	116				72																					0,551
7110-0471		32	32	92	31,984	32,160	28	48									55	112	34,0	9,0									0,477
7110-0472			63	122				78																					0,667
7110-0473		34	34	95	33,984	34,160	28	50													58	120	36,0	9,5					0,531
7110-0474			67	125				82																					0,759
7110-0475		36	36	100	35,984	36,160	32	50																	60	128	38,0	10,0	0,671
7110-0476			71	135				85																					0,950
7110-0477		38	38	102	37,984	38,160	32	52	62	136	40,0	10,5																	0,734
7110-0478			75	140				90																					1,072

Обозначение оправок	Применимость	d , h6; k6	l	L	d_1 , h6	d_2 , h6	d_3	l_1	l_2	S , d11	c	r	Масса, кг, не более					
7110-0479		40	40	110	39,984	40,160	36	55	28	28	6,0		0,925					
7110-0480			80	150				95					1,320					
7110-0481		42	42	115	41,984	42,160		58					1,013					
7110-0482			85	155				100					1,480					
7110-0483		45	45	125	44,984	45,160	60	32	32			1,315						
7110-0484			90	170			105					1,877						
7110-0485		48	48	128	47,984	48,160	64	40	32	32			1,475					
7110-0486			95	175			110						2,129					
7110-0487		50	50	120	49,984	50,160	66						1,583					
7110-0488			100	180			116						2,353					
7110-0489		52*	53	145	51,981	52,190	72	45	36	36	8,0	2,5	2,007					
7110-0490			105	195			124						2,875					
7110-0491		53	53	145	52,981	53,190	72						2,064					
7110-0492			105	195			124						2,964					
7110-0493		55*	56	145	54,981	55,190	74	50	40	42			2,197					
7110-0494			110	200			128						3,204					
7110-0495		56	56	145	55,981	56,190	74						2,248					
7110-0496			110	200			128						3,292					
7110-0497		60	56	145	59,981	60,190	74	60	50	52			2,459					
7110-0498			110	200			128						3,658					
7110-0499		62*	63	162	61,981	62,190	82						70	60	52			3,079
7110-0500			125	225			145											4,572
7110-0501		63	63	162	62,981	63,190	82	3,152										
7110-0502			125	225			145	4,694										
7110-0503		65*	63	162	64,981	65,190	82	80	60	52			3,282					
7110-0504			125	225			145						4,923					
7110-0505		67	63	162	66,981	67,190	82						3,416					
7110-0506			125	225			145						5,159					
7110-0507		70*	71	170	69,981	70,190	90	90	70	60			3,864					
7110-0508			140	240			160						5,980					
7110-0509		71	71	170	70,981	71,190	90						3,942					
7110-0510			140	240			160						6,117					
7110-0511		75	71	190	74,981	75,190	90	100	80	60			5,213					
7110-0512			140	260			160						7,640					
7110-0513		78*	80	200	77,981	78,190	100						110	80	60			5,843
7110-0514			160	280			180											8,844
7110-0515		80	80	200	79,981	80,190	100	6,038										
7110-0516			160	280			180	9,194										

* Оправки указанных размеров применять в технически обоснованных случаях.

Примечание — Допускается в технически обоснованных случаях изготавливать оправки для обработки деталей с отверстиями промежуточных размеров d . Оправки промежуточных диаметров следует изготавливать по размерам ближайшего большего диаметра, кроме размеров d_1 и d_2 , которые рассчитывают следующим образом:

$d_1 = d$ минус нижнее отклонение отверстия по h6.

$d_2 = d$ плюс верхнее отклонение отверстия по H11.

Пример условного обозначения оправки размерами $d = 8$ мм, с полем допуска размера d по h6:

Оправка 7110-0431-8 h6 ГОСТ 31.1066.03—97

То же, с полем допуска размера d по k6:

Оправка 7110-0431-8 k6 ГОСТ 31.1066.03—97

То же, оправки для промежуточного диаметра $d = 9,76$ мм, $l = 10$ мм, с полем допуска размера d по h6:

Оправка 7110-0435-9,76 h6 ГОСТ 31.1066.03—97

То же, с полем допуска размера d по k6:

Оправка 7110-0435-9,76 k6 ГОСТ 31.1066.03—97

А.2.2 Характер соединения оправок с обрабатываемой деталью в зависимости от предельных отклонений оправки и базового отверстия указан в справочных таблицах А.4 и А.5.

А.3 Оправки типа 3

А.3.1 Конструкция и размеры оправок типа 3 должны соответствовать указанным на рисунке А.3 и в таблице А.6.

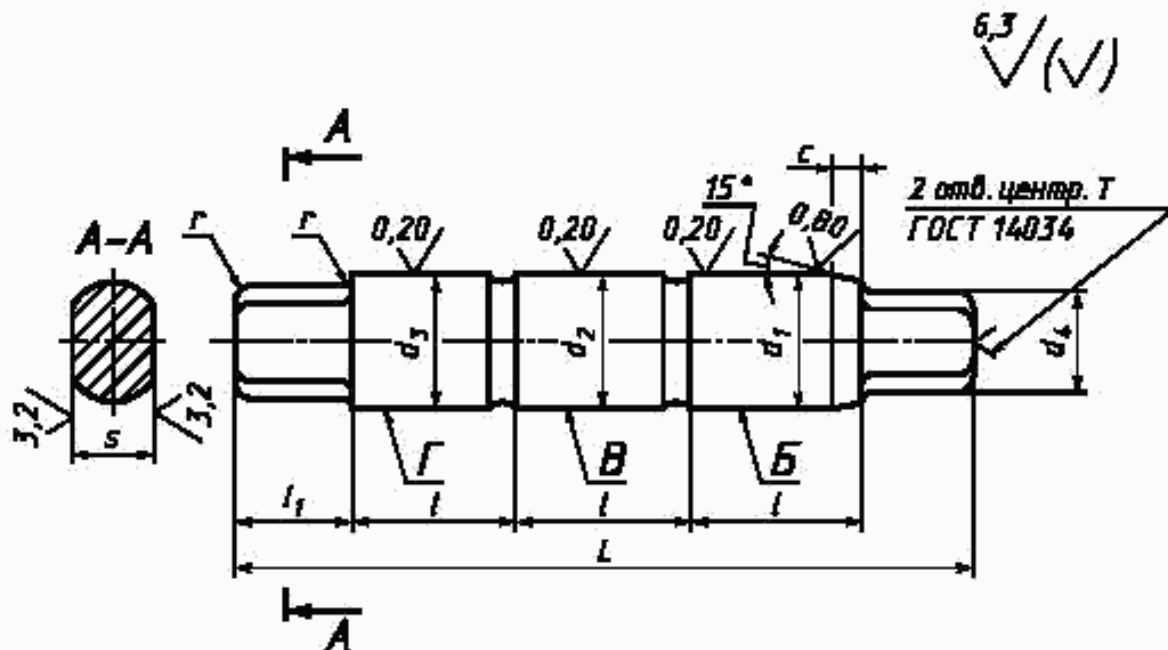


Рисунок А.3

Характер соединения оправки с обрабатываемой деталью в зависимости от предельных отклонений посадочного диаметра d оправки и базового отверстия детали.

Таблица А.4 — Оправки с предельными отклонениями посадочного диаметра d по h6

Номинальный диаметр отверстия и оправки, мм	Поля допусков диаметра базового отверстия детали, мкм																							
	H6		G6		J6		K6		M6		N6		H7		G7		J7		K7		M7		N7	
	Наиб.	Наим.	Наиб.	Наим.	Наиб.	Наим.	Наиб.	Наим.	Наиб.	Наим.	Наиб.	Наим.	Наиб.	Наим.	Наиб.	Наим.	Наиб.	Наим.	Наиб.	Наим.	Наиб.	Наим.	Наиб.	Наим.
От 8 до 10	0	18	5	23	14	5	11	7	6	12	2	16	0	24	5	29	16	7	14	10	9	15	5	19
Св. 10 * 18	0	22	6	28	17	6	13	9	7	15	2	20	0	29	6	35	18	9	17	12	11	18	6	23
* 18 * 30	0	26	7	33	20	7	15	11	9	17	2	24	0	34	7	41	23	10	19	15	13	21	6	28
* 30 * 50	0	32	9	41	24	8	19	13	12	20	4	28	0	41	9	50	28	12	23	18	16	25	8	33
* 50 * 80	0	38	10	48	29	10	23	15	14	24	5	33	0	49	10	59	34	15	28	21	19	30	10	39

Таблица А.5 — Оправки с предельными отклонениями посадочного диаметра d по k6

Номинальный диаметр отверстия и оправки, мм	Поля допусков диаметра базового отверстия детали, мкм																							
	H6		G6		J6		K6		M6		N6		H7		G7		J7		K7		M7		N7	
	Наиб.	Наим.	Наиб.	Наим.	Наиб.	Наим.	Наиб.	Наим.	Наиб.	Наим.	Наиб.	Наим.	Наиб.	Наим.	Наиб.	Наим.	Наиб.	Наим.	Наиб.	Наим.	Наиб.	Наим.	Наиб.	Наим.
От 8 до 10	8	10	13	5	4	15	1	17	4	22	8	28	14	10	19	5	6	17	4	20	1	25	5	29
Св. 10 * 18	10	12	16	6	5	18	1	21	5	27	10	32	17	12	23	6	8	21	5	24	1	30	6	35
* 18 * 30	11	15	18	8	5	22	0	26	6	32	13	39	19	15	26	8	8	25	4	30	2	36	9	43
* 30 * 50	14	18	23	9	6	26	1	31	6	38	14	46	23	18	32	9	10	30	5	36	2	43	10	51
* 50 * 80	17	21	27	11	8	31	2	36	7	45	16	54	28	21	38	11	13	36	7	42	2	51	11	60

Таблица А.6

Размеры в миллиметрах

Обозначение комплекта оправок	Номер оправок	Обозначение оправок	Применимость	d	l	L	d_1	d_2	d_3	d_4	l_1	S_{d11}	c	r	Масса, кг, не более
							js5								
7110-0526	1	7110-0526-1		8	8	44	7,993	8,000	8,005	7,1	10	6	1,6	0,6	0,015
	2	7110-0526-2					8,007	8,015	8,020						
7110-0527	1	7110-0527-1		8	12	56	7,993	8,000	8,005	7,1	10	6	1,6	0,6	0,020
	2	7110-0527-2					8,007	8,015	8,020						
7110-0528	1	7110-0528-1		9	10	54	8,993	9,000	9,005	8,0	12	7	1,6	0,6	0,023
	2	7110-0528-2					9,007	9,015	9,020						
7110-0529	1	7110-0529-1		9	14	64	8,993	9,000	9,005	8,0	12	7	1,6	0,6	0,028
	2	7110-0529-2					9,007	9,015	9,020						
7110-0530	1	7110-0530-1		10	10	54	9,993	10,000	10,005	9,0	7	8	2,5	1,0	0,028
	2	7110-0530-2					10,007	10,015	10,020						
7110-0531	1	7110-0531-1		10	16	72	9,993	10,000	10,005	9,0	7	8	2,5	1,0	0,038
	2	7110-0531-2					10,007	10,015	10,020						
7110-0532	1	7110-0532-1		11	12	64	10,991	11,000	11,006	10,0	14	8	2,5	1,0	0,041
	2	7110-0532-2					11,009	11,018	11,024						
7110-0533	1	7110-0533-1		11	18	82	10,991	11,000	11,006	10,0	14	8	2,5	1,0	0,055
	2	7110-0533-2					11,009	11,018	11,024						
7110-0534	1	7110-0534-1		12	12	64	11,991	12,000	12,006	11,0	14	8	2,5	1,0	0,047
	2	7110-0534-2					12,009	12,018	12,024						
7110-0535	1	7110-0535-1		12	18	82	11,991	12,000	12,006	11,0	14	8	2,5	1,0	0,065
	2	7110-0535-2					12,009	12,018	12,024						
7110-0536	1	7110-0536-1		13	14	70	12,991	13,000	13,006	11,0	16	10	2,5	1,0	0,059
	2	7110-0536-2					13,009	13,018	13,024						
7110-0537	1	7110-0537-1		13	20	88	12,991	13,000	13,006	11,0	16	10	2,5	1,0	0,078
	2	7110-0537-2					13,009	13,018	13,024						
7110-0538	1	7110-0538-1		14	14	70	13,991	14,000	14,006	12,0	16	10	2,5	1,0	0,079
	2	7110-0538-2					14,009	14,018	14,024						
7110-0539	1	7110-0539-1		14	22	94	13,991	14,000	14,006	12,0	16	10	2,5	1,0	0,108
	2	7110-0539-2					14,009	14,018	14,024						
7110-0540	1	7110-0540-1		15	14	74	14,991	15,000	15,006	13,0	16	10	2,5	1,0	0,086
	2	7110-0540-2					15,009	15,018	15,024						
7110-0541	1	7110-0541-1		15	22	98	14,991	15,000	15,006	13,0	16	10	2,5	1,0	0,119
	2	7110-0541-2					15,009	15,018	15,024						
7110-0542	1	7110-0542-1		16	16	80	15,991	16,000	16,006	14,0	16	10	2,5	1,0	0,106
	2	7110-0542-2					16,009	16,018	16,024						
7110-0543	1	7110-0543-1		16	25	107	15,991	16,000	16,006	14,0	16	10	2,5	1,0	0,148
	2	7110-0543-2					16,009	16,018	16,024						
7110-0544	1	7110-0544-1		17	16	80	16,991	17,000	17,006	15,0	16	10	2,5	1,0	0,118
	2	7110-0544-2					17,009	17,018	17,024						
7110-0545	1	7110-0545-1		17	25	107	16,991	17,000	17,006	15,0	16	10	2,5	1,0	0,166
	2	7110-0545-2					17,009	17,018	17,024						
7110-0546	1	7110-0546-1		18	18	86	17,991	18,000	18,006	16,0	17	11	2,5	1,0	0,145
	2	7110-0546-2					18,009	18,018	18,024						
7110-0547	1	7110-0547-1		18	28	116	17,991	18,000	18,006	16,0	17	11	2,5	1,0	0,205
	2	7110-0547-2					18,009	18,018	18,024						
7110-0548	1	7110-0548-1		19	18	90	18,990	19,000	19,007	16,0	17	11	2,5	1,0	0,162
	2	7110-0548-2					19,010	19,021	19,028						
7110-0549	1	7110-0549-1		19	28	120	18,890	19,000	19,007	16,0	17	11	2,5	1,0	0,249
	2	7110-0549-2					19,010	19,021	19,028						

Продолжение таблицы А.6

Размеры в миллиметрах

Обозначение комплекта оправок	Номер оправок	Обозначение оправок	Примечание	d	l	L	d ₁	d ₂	d ₃	d ₄	l ₁	S d11	c	r	Масса, кг, не более	
							js5									
7110-0550	1	7110-0550-1		20	20	96	19,990	20,000	20,007	17,0						0,204
	2	7110-0550-2					20,010	20,021	20,028							
7110-0551	1	7110-0551-1		20	30	126	19,990	20,000	20,007	17,0						0,278
	2	7110-0551-2					20,010	20,021	20,028							
7110-0552	1	7110-0552-1		21	20	96	20,990	21,000	21,007	18,0		14				0,225
	2	7110-0552-2					21,010	21,021	21,028							
7110-0553	1	7110-0553-1		21	32	132	20,990	21,000	21,007	18,0						0,323
	2	7110-0553-2					21,010	21,021	21,028							
7110-0554	1	7110-0554-1		22	22	102	21,990	22,000	22,007	19,0						0,264
	2	7110-0554-2					22,010	22,021	22,028							
7110-0555	1	7110-0555-1		22	34	138	21,990	22,000	22,007	19,0						0,372
	2	7110-0555-2					22,010	22,021	22,028							
7110-0556	1	7110-0556-1		24	25	120	23,990	24,000	24,007	20,0			4,0			0,344
	2	7110-0556-2					24,010	24,021	24,028							
7110-0557	1	7110-0557-1		24	36	144	23,990	24,000	24,007	20,0						0,465
	2	7110-0557-2					24,010	24,021	24,028							
7110-0558	1	7110-0558-1		25	25	120	24,990	25,000	25,007	22,0		17				0,378
	2	7110-0558-2					25,010	25,021	25,028							
7110-0559	1	7110-0559-1		25	38	150	24,990	25,000	25,007	22,0						0,532
	2	7110-0559-2					25,010	25,021	25,028							
7110-0560	1	7110-0560-1		26	25	120	25,990	26,000	26,007	22,0				1,6		0,401
	2	7110-0560-2					26,010	26,021	26,028							
7110-0561	1	7110-0561-1		26	40	156	25,990	26,000	26,007	22,0						0,593
	2	7110-0561-2					26,010	26,021	26,028							
7110-0562	1	7110-0562-1		28	28	128	27,990	28,000	28,007	25,0						0,558
	2	7110-0562-2					28,010	28,021	28,028							
7110-0563	1	7110-0563-1		28	42	170	27,990	28,000	28,007	25,0						0,761
	2	7110-0563-2					28,010	28,021	28,028							
7110-0564	1	7110-0564-1		30	30	134	29,990	30,000	30,007	25,0						0,651
	2	7110-0564-2					30,010	30,021	30,028							
7110-0565	1	7110-0565-1		30	45	180	29,990	30,000	30,007	25,0		20				0,906
	2	7110-0565-2					30,010	30,021	30,028							
7110-0566	1	7110-0566-1		32	32	140	31,988	32,000	32,012	28,0						0,780
	2	7110-0566-2					32,012	32,025	32,034							
7110-0567	1	7110-0567-1		32	50	194	31,988	32,000	32,012	28,0						1,121
	2	7110-0567-2					32,012	32,025	32,034							
7110-0568	1	7110-0568-1		34	34	146	33,988	34,000	34,012	28,0						0,901
	2	7110-0568-2					34,012	34,025	34,034							
7110-0569	1	7110-0569-1		34	50	194	33,988	34,000	34,012	28,0						1,234
	2	7110-0569-2					34,012	34,025	34,034							
7110-0570	1	7110-0570-1		36	36	158	35,988	36,000	36,012	32,0						1,134
	2	7110-0570-2					36,012	36,025	36,034							
7110-0571	1	7110-0571-1		36	56	218	35,988	36,000	36,012	32,0	25	24				1,613
	2	7110-0571-2					36,012	36,025	36,034							
7110-0572	1	7110-0572-1		38	38	164	37,988	38,000	38,012	32,0						1,285
	2	7110-0572-2					38,012	38,025	38,034							
7110-0573	1	7110-0573-1		38	56	218	37,988	38,000	38,012	32,0						1,766
	2	7110-0573-2					38,012	38,025	38,034							

Окончание таблицы А.6

Размеры в миллиметрах

Обозначение комплекта оправок	Номер оправок	Обозначение оправок	Применяемость	d	l	L	d_1	d_2	d_3	d_4	l_1	S d11	c	r	Масса, кг, не более	
							js5									
7110-0574	1	7110-0574-1		40	40	176	39,988	40,000	40,012	36,0	28	28				1,577
	2	7110-0574-2					40,012	40,025	40,034							
7110-0575	1	7110-0575-1		63	245		39,988	40,000	40,012	36,0	28	28				2,258
	2	7110-0575-2					40,012	40,025	40,034							
7110-0576	1	7110-0576-1		42	182		41,988	42,000	42,012	36,0	28	28				1,763
	2	7110-0576-2					42,012	42,025	43,034							
7110-0577	1	7110-0577-1		63	245		41,988	42,000	42,012	36,0	28	28				2,449
	2	7110-0577-2					42,012	42,025	42,034							
7110-0578	1	7110-0578-1		45	200		44,988	45,000	45,012	36,0	28	28				2,266
	2	7110-0578-2					45,012	45,025	45,034							
7110-0579	1	7110-0579-1		67	265		44,988	45,000	45,012	36,0	28	28	6,0	2,5		3,083
	2	7110-0579-2					45,012	45,025	45,034							
7110-0580	1	7110-0580-1		48	208		47,988	48,000	48,012	40,0	32	32				2,617
	2	7110-0580-2					48,012	48,025	48,034							
7110-0581	1	7110-0581-1		75	290		47,988	48,000	48,012	40,0	32	32				3,767
	2	7110-0581-2					48,012	48,025	48,034							
7110-0582	1	7110-0582-1		50	215		49,988	50,000	50,012	40,0	32	32				2,893
	2	7110-0582-2					50,012	50,025	50,034							
7110-0583	1	7110-0583-1		75	290		49,988	50,000	50,012	40,0	32	32				4,049
	2	7110-0583-2					50,012	50,025	50,034							

Примечание — Допускается в технически обоснованных случаях изготовление оправок для обработки деталей с отверстиями промежуточных диаметров d . Оправки промежуточных диаметров следует изготавливать по размерам ближнего большего диаметра, кроме размеров d_1 , d_2 и d_3 , которые рассчитывают следующим образом.

Для оправки номер 1
 $d_1 = d$ минус нижнее отклонение отверстия по Js7;
 $d_2 = d$;
 $d_3 = d$ плюс нижнее отклонение отверстия по G7.

Для оправки номер 2
 $d_1 = d$ плюс верхнее отклонение отверстия по Js7;
 $d_2 = d$ плюс верхнее отклонение отверстия по H7;
 $d_3 = d$ плюс верхнее отклонение отверстия по G7.

Пример условного обозначения комплекта цилиндрических оправок для отверстия диаметром $d = 8$ мм и $l = 8$:

Комплект оправок 7110-03526-8 ГОСТ 31.1066.03—97

То же, для оправки номер 1:

Оправка 7110-0526-1-8 ГОСТ 31.1066.03—97

То же, для оправки номер 2:

Оправка 7110-0526-2-8 ГОСТ 31.1066.03—97

То же, комплект цилиндрических оправок для отверстия промежуточного диаметра $d = 9,76$ мм и $l = 10$ мм:

Комплект оправок 7110-0530-9,76 ГОСТ 31.1066.03—97

То же, для оправки номер 1:

Оправка 7110-0530-1-9,76 ГОСТ 31.1066.03—97

Ключевые слова: оправки, центровые, отверстия, базовые, цилиндрические; точная обработка
