

ОПОРЫ РЕГУЛИРУЕМЫЕ С КРУГЛОЙ ГОЛОВКОЙ  
ДЛЯ СТАНОЧНЫХ ПРИСПОСОБЛЕНИЯ

## Конструкция и размеры

Adjustable round head rests for machine retaining devices.  
Design and sizesГОСТ  
4086—68\*Взамен  
ГОСТ 4086—57

Утвержден Комитетом стандартов, мер и измерительных приборов при Совете Министров СССР 2 января 1968 г. Срок введения установлен

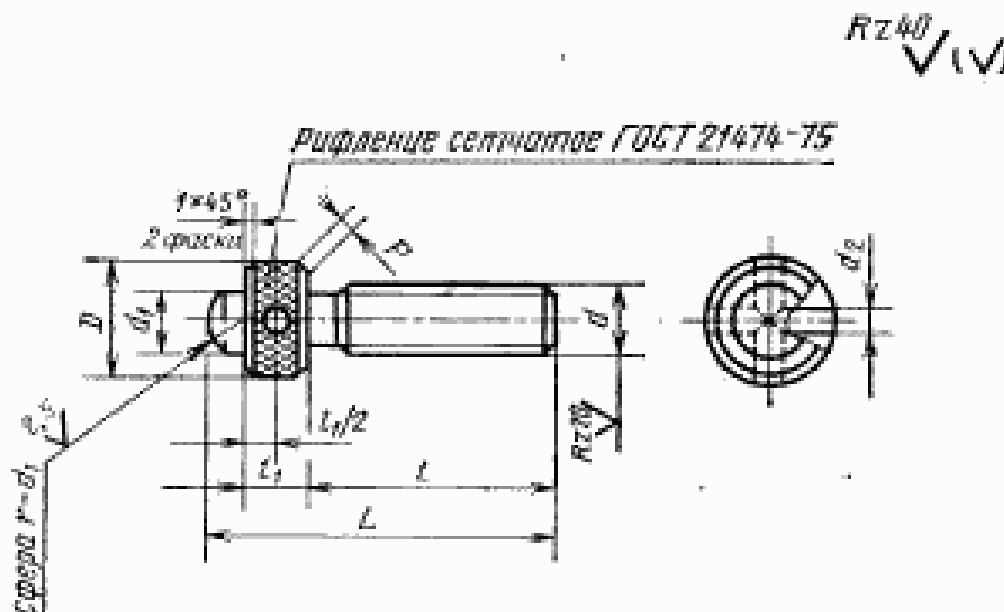
с 01.01 1969 г.

Проверен в 1980 г. Срок действия ограничен

до 01.01 1990 г.

Несоблюдение стандарта преследуется по закону

1. Конструкция и размеры регулируемых опор с круглой головкой должны соответствовать указанным на чертеже и в таблице.

Внесен Министерством тяжелого, энергетического и транспортного  
машиностроения СССР

Издание официальное

Перепечатка воспрещена

\* Переиздание (ноябрь 1982 г.) с Изменением № 1,  
утвержденным в июне 1980 г. (МУС 9 — 1980 г.)

## Размеры в мм

Обозначение опор	Примечание	$d$	$l$	$L$	$D$	$d_1$	$d_2$	$l_1$	$p$	Масса, кг
7035-0471			16	26						0,007
0472		M6	20	30	12	6				0,008
0473	25		35	0,009						
0474	30		40	0,010						
0475	20		30	3						6
0476	25	35	0,015							
0477	30	40	14		8	0,017				
0478	35	45				0,018				
0479	40	50		0,020						
0480	25	38		16		10	4	8	0,025	
0481	30	43	0,028							
0482	35	48	0,031							
0483	40	53	0,033							
0484	45	58						0,035		
0485	50	63						0,038		
0486	30	45	18	12	5	10			0,041	
0487	35	50							0,044	
0488	40	55							0,048	
0489	45	60							0,052	
0490	50	65						0,055		
0491	55	70						0,059		
0492	60	75						0,063		
0493	40	60	22	16	6	12			0,093	
0494	45	65							0,100	
0495	50	70							0,106	
0496	55	75							0,113	
0497	60	80						0,120		
0498	70	90						0,133		
7035-0499		80	100						0,146	

## Размеры в мм

Обозначение опор	Примечание	$d$	$l$	$L$	$D$	$d_1$	$d_2$	$l_1$	$R$	Масса, кг
7035-0500		M20	50	72	28	20	8	14	1,0	0,173
0501	55		78	0,183						
0502	60		82	0,193						
0503	70		92	0,216						
0504	80		102	0,235						
0505	90		112	0,256						
0506	100		122	0,277						
0507		M24	60	85	32	24	10	16	1,0	0,278
0508	70		95	0,308						
0509	80		105	0,338						
0510	90		115	0,378						
0511	100		125	0,397						
0512	110		135	0,427						
0513	125		140	0,472						
0514		M30	80	110	40	30	12	20	1,2	0,569
0515	90		120	0,618						
0516	100		130	0,665						
0517	110		140	0,712						
0518	125		155	0,783						
0519	140		170	0,854						
7035-0520				160						190

Пример условного обозначения регулируемой опоры с круглой головкой размерами  $d=M6$ ,  $l=16$  мм:

*Опора 7035-0471 ГОСТ 4086—68*

(Измененная редакция, Изм. № 1).

2. Материал — сталь марки 45 по ГОСТ 1050—74. Допускается замена на сталь других марок с механическими свойствами не ниже, чем у стали марки 45.

3. Твердость сферической головки — HRC 40...45. Для опор

размером  $L \leq 50$  мм допускается твердость на всей длине опоры — HRC 33...38.

4. Неуказанные предельные отклонения размеров: отверстий — H14, валов — h14, остальных —  $\pm \frac{t_2}{2}$ .

5. Резьба метрическая — по ГОСТ 24705—81. Поле допуска резьбы — 8g по ГОСТ 16093—81.

4, 5. (Измененная редакция, Изм. № 1).

6. Размеры проточек и фасок для резьбы — по ГОСТ 10549—80.

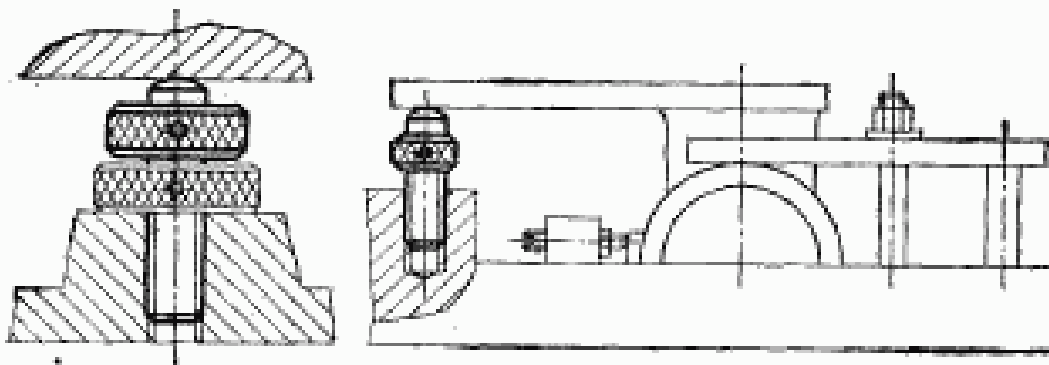
7. (Отменен, Изм. № 1).

8. Покрытие — Хим. Окс. прм (обозначение покрытия — по ГОСТ 9.073—77). По соглашению сторон допускается применение других видов защитных покрытий.

9. Маркировать партию опор одного типоразмера на таре или упаковке с указанием наименования изделия, его обозначения, обозначения настоящего стандарта и товарного знака предприятия-изготовителя.

## ПРИЛОЖЕНИЕ Справочное

### Примеры применения регулируемых опор с круглой головкой



Изменение № 2 ГОСТ 4086—68 Опоры регулируемые с круглой головкой для станочных приспособлений. Конструкция и размеры

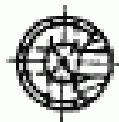
Утверждено и введено в действие Постановлением Государственного комитета СССР по стандартам от 16.05.89 № 1230

Дата введения 01.01.90

Наименование стандарта. Исключить слова: «и размеры», «and sizes».

Пункт 1. Чертеж. Заменить параметры шероховатости:  $Rz\ 40$  на  $Ra\ 6,3$ ;  
 $Rz\ 20$  на  $Ra\ 3,2$ ;  $Ra\ 2,5$  на  $Ra\ 1,6$ ;

вид слева. Заштриховать местный разрез, как показано на чертеже:



(Продолжение см. с. 85)

Пункт 2. Заменить ссылку: ГОСТ 1050—74 на ГОСТ 1050—88.

Пункт 3. Заменить значение: HRC 40 . . . 45 на 41,5 . . . 46,5 HRC<sub>2</sub> ;  
HRC 33 . . . 38 на 35,0 . . . 39,5 HRC<sub>2</sub> .

Пункт 4 изложить в новой редакции: «4. Предельные отклонения размеров:  
H14, h14,  $\pm \frac{t_2}{2}$  ».

Пункт 5. Заменить поле допуска: 8g на 6g.

Пункт 8. Заменить ссылку: ГОСТ 9.073—77 на ГОСТ 9.306—85.

Стандарт дополнить пунктом — 10: «10. Размеры применения регулируемых опор с круглой головкой указаны в справочном приложении».

(ИУС № 8 1989 г.)