

ГОСТ 7595—79

МЕЖГОСУДАРСТВЕННЫЙ СТАНДАРТ

МЯСО

РАЗДЕЛКА ГОВЯДИНЫ ДЛЯ РОЗНИЧНОЙ ТОРГОВЛИ

Издание официальное



Москва
Стандартинформ
2904

6*

МЯСО

ГОСТ
7595—79

Разделка говядины для розничной торговли

Meat. Cutting of beef for retail trade

Взамен
ГОСТ 7595—55МКС 67.120.10
ОКП 92 1111, 92 1112

Постановлением Государственного комитета СССР по стандартам от 5 июля 1979 г. № 2453 дата введения установлена

01.10.79

Проверен в 1991 г. Ограничение срока действия снято Постановлением Госстандарта СССР от 26.12.91 № 2216

1. Настоящий стандарт устанавливает порядок разделки говядины I и II категорий на отдельные сортовые отрубы.

2. Полутуши и четвертины говядины разделяют в соответствии с требованиями настоящего стандарта с соблюдением санитарных правил, утвержденных в установленном порядке.

3. Полутуши и четвертины говядины разделяют на отдельные отрубы по следующей схеме:

4. Отрубы подразделяют на сорта, 1, 2, 3-й.

К сорту 1 относятся:

тазобедренный 1; поясничный 2; спинной 3; лопаточный (лопатка, подплечный край) 4; плечевой (плечевая часть и часть предплечья) 5; грудной 6.

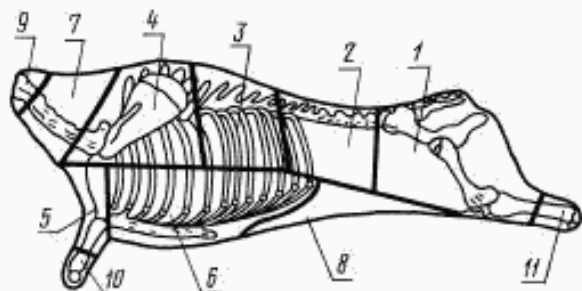
К сорту 2 относятся:

шейный 7; пашина 8.

К сорту 3 относятся:

зарез 9; передняя голяшка 10; задняя голяшка 11.

Коды ОКП приведены в таблице.



Наименование продукции	Код ОКП
Говядина 1 категории	92 1111
1-го сорта	92 1111 1290
2-го сорта	92 1111 1310
3-го сорта	92 1111 1320
Говядина 2 категории	92 1112
1-го сорта	92 1112 1240
2-го сорта	92 1112 1250
3-го сорта	92 1112 1260

(Измененная редакция, Изм. № 1).

5. Анатомические границы отделения отрубов должны проходить:

Зарез: между вторым и третьим шейными позвонками. В зарез входят два первых шейных позвонка.

Издание официальное

Перепечатка воспрещена

Издание с Изменением № 1, утвержденным в июле 1984 г. (ИУС 11—84).

Шейный отруб: передняя граница проходит по линии отделения зареза; задняя — между пятым и шестым шейными позвонками. В отруб входят три шейных позвонка (с 3 по 5).

Лопаточный отруб: передняя граница — по месту отделения шейного отруба; задняя — между пятым и шестым ребрами; нижняя — по линии, проходящей от верхней трети первого ребра через середину пятого к нижней трети последнего ребра.

В отруб входят: лопаточная кость, два шейных (шестой и седьмой позвонки), четыре первых грудных позвонка и частично пятый с соответствующими им частями ребер.

Плечевой отруб: верхняя граница — по линии отделения лопаточного отруба; нижняя — в поперечном направлении через середину лучевой и локтевой костей. Плечевой отруб отделяется от грудного путем разреза мышечной ткани.

В отруб входят: плечевая кость и половина лучевой и локтевой костей.

Передняя голяшка: отделяется по линии, проходящей в поперечном направлении через середину лучевой и локтевой костей.

В переднюю голяшку входят: нижняя половина лучевой и локтевой костей и кости запястья.

Грудной отруб: передняя граница — по линии отделения плечевого отруба; задняя — вдоль нижней трети тринадцатого ребра; верхняя — по линии, идущей от верхней трети первого к нижней трети последнего (тринадцатого) ребра; нижняя — вдоль реберной дуги до грудной кости.

В отруб входят: грудная кость с хрящами и соответствующими частями тринадцати ребер.

Спинной отруб: передняя граница — по линии отделения лопаточного отруба; задняя — между одиннадцатым и двенадцатым ребрами; нижняя — по линии отделения грудного отруба. В отруб входят: часть пятого и шесть грудных позвонков, начиная с шестого по одиннадцатый, с соответствующими им частями ребер.

Пашина: границы отделения проходят по линии, идущей от коленного сустава до сочленения истинной и ложной частей тринадцатого ребра и далее вдоль реберной дуги до грудной кости.

Поясничный отруб: передняя граница — по линии отделения спинного отруба; задняя — между пятым и шестым поясничными позвонками; нижняя — по линии отделения пашины и грудинки.

В поясничный отруб входят два последних грудных позвонка с ребрами (без нижней трети) и пять поясничных позвонков.

Тазобедренный отруб: передняя граница — по линии отделения поясничного отруба; задняя — поперек берцовой кости на уровне нижней ее трети; нижняя — по линии отделения пашины.

В тазобедренный отруб входят: кости таза (подвздошная, лонная, седалищная), крестцовая кость, шестой поясничный и два хвостовых позвонка, бедренная кость, коленная чашечка и верхние $\frac{2}{3}$ берцовой кости.

Задняя голяшка: отделяется поперек берцовой кости на уровне нижней ее трети с предварительным отделением ахиллова сухожилия в месте перехода его в мышечную ткань.

В заднюю голяшку входят: нижняя треть берцовой кости, кости скакательного сустава и ахиллово сухожилие.