

СОЕДИНИТЕЛЬНЫЕ ЧАСТИ ИЗ КОВКОГО ЧУГУНА
С ЦИЛИНДРИЧЕСКОЙ РЕЗЬБОЙ ДЛЯ ТРУБОПРОВОДОВ.
КРЕСТЫ С ДВУМЯ ПЕРЕХОДАМИ

ГОСТ
8953—75

Основные размеры

Ductile iron fittings with
parallel thread for pipelines.
Four-way junction pieces with two passages. Basic dimensions.

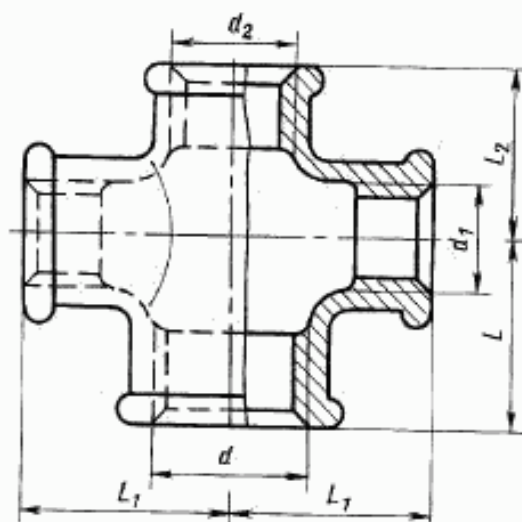
Взамен
ГОСТ 8953—59

Постановлением Государственного комитета стандартов Совета Министров СССР от 14.11.75 № 2901 дата введения установлена

01.01.77

Ограничение срока действия снято по протоколу № 2—92 Межгосударственного Совета по стандартизации, метрологии и сертификации (ИУС 2—93)

1. Основные размеры крестов должны соответствовать указанным на чертеже и в таблице.



Примечание. Чертеж не определяет конструкцию креста.

Издание официальное

Перепечатка воспрещена

Издание с Изменением № 1, утвержденным в сентябре 1980 г. (ИУС 11—80).

Размеры в мм

| Условный проход $D_1 \times D_{r1} \times$ $\times D_{r2}$ | Резьба | | | L | L_1 | L_2 | Масса без покрытия, кг, не более* | |
|---|-------------|-----------|-----------|-----|-------|-------|--------------------------------------|-------|
| | d | d_1 | d_2 | | | | Вариант по ГОСТ 8944—75 | |
| | | | | | | | 1 | 2 |
| 20-15-15 | G 3/4 — В | G 1/2 — В | G 1/2 — В | 30 | 31 | 28 | 0,200 | 0,180 |
| 20-20-15 | G 3/4 — В | G 3/4 — В | G 1/2 — В | 33 | 33 | 31 | 0,264 | 0,217 |
| 25-15-20 | G 1 — В | G 1/2 — В | G 3/4 — В | 32 | 34 | 30 | 0,252 | 0,230 |
| 25-20-20 | G 1 — В | G 3/4 — В | G 3/4 — В | 35 | 36 | 33 | 0,316 | 0,268 |
| 32-20-25 | G 1 1/4 — В | G 3/4 — В | G 1 — В | 36 | 41 | 35 | 0,396 | 0,342 |

* Для справок.

Примечание. Масса оцинкованных соединительных частей не должна превышать массу неоцинкованных более чем на 5 %.

Примеры условных обозначений

Креста с двумя переходами без покрытия с D_1 25 мм на D_2 15 мм и D_3 20 мм:

Крест 25 · 15 · 20 ГОСТ 8953—75

То же, с цинковым покрытием:

Крест Ц-25 · 15 · 20 ГОСТ 8953—75

(Измененная редакция, Изм. № 1).

2. Конструктивные размеры и технические требования — по ГОСТ 8944—75.