

СОЕДИНИТЕЛЬНЫЕ ЧАСТИ ИЗ КОВКОГО ЧУГУНА
С ЦИЛИНДРИЧЕСКОЙ РЕЗЬБОЙ ДЛЯ ТРУБОПРОВОДОВ.
МУФТЫ ПРЯМЫЕ КОРОТКИЕ

ГОСТ
8954—75

Основные размеры

Ductile iron fittings with
parallel thread for pipelines.
Straight short sockets. Basic dimensions

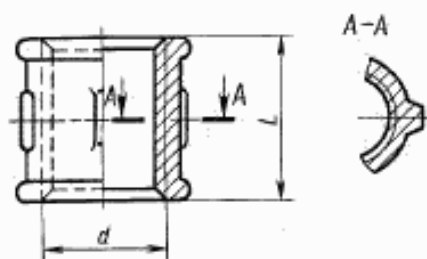
Взамен
ГОСТ 8954—59

Постановлением Государственного комитета стандартов Совета Министров СССР от 14.11.75 № 2901 дата введения установлена

01.01.77

Ограничение срока действия снято по протоколу № 2—92 Межгосударственного Совета по стандартизации, метрологии и сертификации (ИУС 2—93)

1. Основные размеры муфт должны соответствовать указанным на чертеже и в таблице.



Примечание. Чертеж не определяет конструкцию муфты.

Издание официальное

Перепечатка воспрещена

Издание с Изменением № 1, утвержденным в сентябре 1980 г. (ИУС 11—80).

Размеры в мм

Условный проход D_p	Резьба d	L	Число ребер	Масса без покрытия, кг, не более*	
				Вариант по ГОСТ 8944—75	
				1	2
8	G 1/4 — В	22	2	0,031	0,032
10	G 1/4 — В	24	2	0,040	0,042
15	G 1/2 — В	28	2	0,065	0,068
20	G 3/4 — В	31	2	0,096	0,096
25	G 1 — В	35	4	0,155	0,153
32	G 1 1/4 — В	39	4	0,226	0,216
40	G 1 1/2 — В	43	4	0,309	0,267
50	G 2 — В	47	6	0,480	0,430
(65)	G 2 1/2 — В	53	6	0,652	0,580
(80)	G 3 — В	59	6	0,874	0,848
(100)	G 4 — В	84	6	1,930	1,750

* Для справок.

Примечания:

1. Масса оцинкованных соединительных частей не должна превышать массу неоцинкованных более чем на 5 %.
2. Муфты с D_p , указанными в таблице в скобках, применять не рекомендуется.

Примеры условных обозначений

Прямой короткой муфты с D_p 40 мм:

Муфта короткая 40 ГОСТ 8954—75

То же, с цинковым покрытием:

Муфта короткая Ц-40 ГОСТ 8954—75

(Измененная редакция, Изм. № 1).

2. Конструктивные размеры и технические требования — по ГОСТ 8944—75.