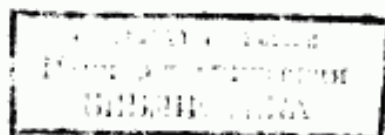


**СТАНКИ ОТДЕЛОЧНО-РАСТОЧНЫЕ
ГОРИЗОНТАЛЬНЫЕ
С ПОДВИЖНЫМ СТОЛОМ**

ОСНОВНЫЕ РАЗМЕРЫ

Издание официальное

Е



БЗ 5—98

**ИПК ИЗДАТЕЛЬСТВО СТАНДАРТОВ
Москва**

ИНФОРМАЦИОННЫЕ ДАННЫЕ

1. РАЗРАБОТАН И ВНЕСЕН Министерством станкостроительной и инструментальной промышленности СССР

РАЗРАБОТЧИКИ

Ю.В. Савилов; Л.М. Кордыш; Г.Ф. Жмарев; Г.М. Гольдрайх; М.С. Газ; С.М. Хомутов;
Л.В. Капительман; Л.М. Кучеренко; Е.И. Жукова

2. УТВЕРЖДЕН И ВВЕДЕН В ДЕЙСТВИЕ Постановлением Государственного комитета СССР по стандартам от 26.12.80 № 5999

3. ВЗАМЕН ГОСТ 9547—73

4. Стандарт соответствует СТ СЭВ 5944—87 в части типоразмерного ряда отделочно-расточных горизонтальных станков с подвижным столом: 320; 500; 800 в соответствии со специализацией СССР

5. ССЫЛОЧНЫЕ НОРМАТИВНО-ТЕХНИЧЕСКИЕ ДОКУМЕНТЫ

Обозначение НТД, на который дана ссылка	Номер пункта
ГОСТ 1574—91	3, 6
ГОСТ 19590—85	5

6. Ограничение срока действия снято по протоколу № 5—94 Межгосударственного Совета по стандартизации, метрологии и сертификации (ИУС 11—12—94)

7. ПЕРЕИЗДАНИЕ (ноябрь 1998 г.) с Изменениями № 1, 2, утвержденными в марте 1985 г., июне 1988 г. (ИУС 6—85, 9—88)

Редактор *В.Н. Копысов*
Технический редактор *В.Н. Прусакова*
Корректор *А.С. Черноусова*
Компьютерная верстка *Е.Н. Мартыановой*

Изд. лиц. № 021007 от 10.08.95. Сдано в набор 11.12.98. Подписано в печать 05.01.99. Усл. печ. л. 0,47. Уч.-изд. л. 0,25.
Тираж 124 экз. С1665. Зак. 2.

ИПК Издательство стандартов, 107076, Москва, Колодезный пер., 14.
Набрано в Издательстве на ПЭВМ
Филиал ИПК Издательство стандартов — тип. "Московский печатник", Москва, Лялин пер., 6.
Плр № 080102

СТАНКИ ОТДЕЛОЧНО-РАСТОЧНЫЕ ГОРИЗОНТАЛЬНЫЕ
С ПОДВИЖНЫМ СТОЛОМГОСТ
9547—80

Основные размеры

Horizontal fine-boring machines with movable table.
Basic dimensions

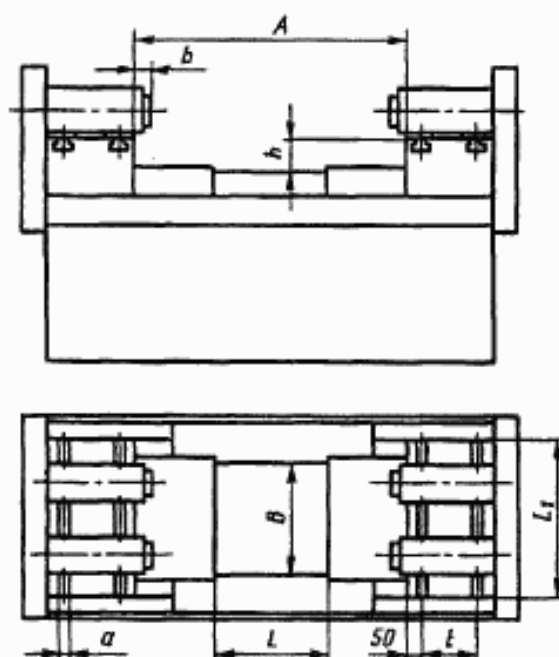
Дата введения 01.07.81

1. Настоящий стандарт распространяется на односторонние и двухсторонние горизонтальные отделочно-расточные станки с подвижным столом, головки которых устанавливаются на мосты.

Стандарт распространяется на отделочно-расточные станки, изготавливаемые для нужд народного хозяйства и экспорта.

2. Станки должны обеспечивать возможность использования автоматизированных устройств смены заготовок.

3. Основные размеры отделочно-расточных станков должны соответствовать указанным на чертеже и в таблице.



Примечание. Чертеж не определяет конструкции станков.

Издание официальное

Перепечатка воспрещена

★

Е

© Издательство стандартов, 1981
© ИПК Издательство стандартов, 1999
Переиздание с Изменениями

мм

Ширина B рабочей поверхности стола	320	500	800	
Длина L рабочей поверхности стола	500	710	1000	
Наибольший ход стола, не менее	400	630	1000	1250
Длина L_1 рабочей поверхности моста	560	800	1120	
Наибольшее расстояние A между мостами	900	1250	1800	2240
Расстояние h между рабочими поверхностями стола и моста	125	160; 200		
Расстояние t между Т-образными пазами моста	110; 160; 250			
Ширина a Т-образного паза моста по ГОСТ 1574	18			
Наибольшее расстояние b от края моста до торца фланца шпинделя	250			

Допускается увеличение размеров L_1 , A , h и наибольшего хода стола по ряду Ra 20, но не более чем на две ступени по сравнению с указанными в таблице.

(Измененная редакция, Изм. № 1, 2).

4. Для односторонних станков допускается уменьшение размеров L и наибольшего хода по ряду Ra 20 по сравнению с указанными в таблице.

5. Количество, типоразмеры и расположение головок на станке — по согласованию с потребителем. Головки — по ГОСТ 19590.

6. Допускается изготовление станков с Т-образными пазами на рабочей поверхности стола. Размеры пазов, расстояние между пазами — по ГОСТ 1574.

7. Предельные отклонения размера t — по $\pm \frac{IT_{12}}{2}$.