

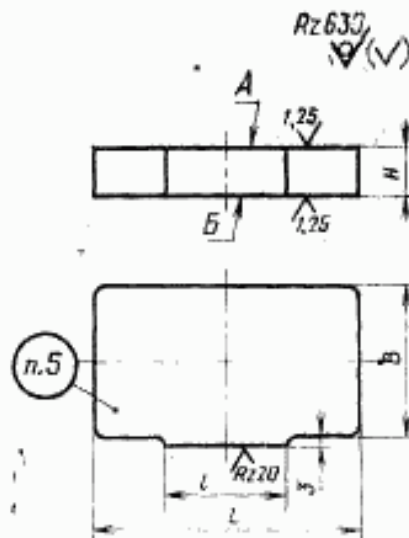
ПЛИТЫ-ЗАГОТОВКИ БЕЗ ПОЛОК ДЛЯ ШТАМПОВ  
ЛИСТОВОЙ ШТАМПОВКИКонструкция и размеры  
Plates-blanks without shelves for sheet stamping dies.  
Design and dimensionsГОСТ  
13114-75\*Взамен  
ГОСТ 13114-67

Постановлением Государственного комитета стандартов Совета Министров СССР от 30 сентября 1975 г. № 2547 срок введения установлен с 01.01.77 г.

Проверен в 1984 г.

Несоблюдение стандарта преследуется по закону

1. Конструкция и размеры плит без полок должны соответствовать указанным на чертеже и в таблице.
2. Материал — чугун марки СЧ25 по ГОСТ 1412-85 или сталь марки 30Л по ГОСТ 977-75. Допускается применение серого чугуна с минимальным сопротивлением разрыву  $R_m = 240$  МПа.



Издание официальное

Перепечатка воспрещена

★  
\* Переиздание (март 1986 г.) с Изменениями № 1, 2, утвержденными в феврале 1981 г., декабре 1984 г.  
(ИУС 5-81, 4-85).

ГОСТ  
СТАНДАРТГОСТ 13114-75, Плиты-заготовки без полок для штампов листовой штамповки. Конструкция и размеры  
Die plate without shelves for cold plastic working dies. Construction and dimensions

## Размеры, мм

Обозначение плиты	Применя- емость	L	B	H	I	Масса, кг	Обозначение плиты	Применя- емость	L	B	H	I	Масса, кг
1022-2321		80	80	20	63	0,99	1022-2359		160	160	50	80	10,00
1022-2322				25		1,25	1022-2360		200		32		7,98
1022-2323				32		1,60	1022-2361		250		40		9,98
1022-2324		100		20	80	1,25	1022-2362		320		50	12,50	
1022-2325				25		1,56	1022-2363		250		32	9,98	
1022-2326				32		1,99	1022-2364		160		40	12,48	
1022-2327		125		20	80	1,56	1022-2365		200		50	15,60	
1022-2328				25		1,95	1022-2365		250		63	19,65	
1022-2329				32		2,49	1022-2367		320		32	12,78	
1022-2330		160		20	80	1,99	1022-2368		200		40	15,97	
1022-2331				25		2,50	1022-2369		250		50	19,97	
1022-2332				32		3,20	1022-2370		320		63	25,15	
1022-2333		100	25	100	1,95	1022-2371		200	32	9,98			
1022-2334			32		2,49	1022-2372		250	40	12,48			
1022-2335			40		3,12	1022-2373		320	50	15,60			
1022-2336		125	25	100	2,44	1022-2374		250	63	19,65			
1022-2337			32		3,12	1022-2375		320	71	22,15			
1022-2338			40		3,90	1022-2376		200	32	12,48			
1022-2339		160	25	100	3,13	1022-2377		250	40	15,60			
1022-2340			32		4,00	1022-2378		320	50	19,50			
1022-2341			40		5,00	1022-2379		200	63	24,55			
1022-2342		200	25	100	3,90	1022-2380		250	71	27,70			
1022-2343			32		5,00	1022-2381		320	40	19,97			
1022-2344			40		6,24	1022-2382		200	50	24,95			
1022-2345		125	25	80	3,05	1022-2383		250	63	31,45			
1022-2346			32		3,90	1022-2384		320	71	35,45			
1022-2347			40		4,88	1022-2385		200	80	39,95			
1022-2348		160	25	100	3,90	1022-2386		250	40	24,95			
1022-2349			32		5,00	1022-2387		320	50	31,20			
1022-2350			40		6,25	1022-2388		200	63	39,30			
1022-2351		200	32	100	6,24	1022-2389		250	71	44,30			
1022-2352			40		7,80	1022-2390		320	80	49,90			
1022-2353			50		9,76	1022-2391		200	40	19,50			
1022-2354		250	32	100	7,80	1022-2392		250	50	24,35			
1022-2355			40		9,75	1022-2393		320	63	30,70			
1022-2356			50		12,20	1022-2394		200	71	34,60			
1022-2357		160	160	32	80	6,40	1022-2395		250	250	80	39,00	
1022-2358			40	7,98									

Размеры, мм

Обозначение плиты	Прямле- ность	L	B	H	I	Масса, кг	Обозначение плиты	Прямле- ность	L	B	H	I	Масса, кг
1022-2396		320		40	100	24,95	1022-2421		500		50		62,40
1022-2397	50			31,20		1022-2422	63	78,60					
1022-2398	63			39,30		1022-2423	71	88,60					
1022-2399	71			44,30		1022-2424	80	99,80					
1022-2400	80			49,90		1022-2425	90	112,30					
1022-2401		400	250	50		39,00	1022-2426		630		320		99,00
1022-2402	63			48,15		1022-2427	71	111,60					
1022-2403	71			55,40		1022-2428	80	125,80					
1022-2404	80			62,40		1022-2429	90	141,50					
1022-2405	90			70,20		1022-2430	100	157,20					
1022-2406		500		50	125	48,75	1022-2431		400			125	78,60
1022-2407	63			60,40		1022-2432	71	88,60					
1022-2408	71			69,20		1022-2433	80	99,80					
1022-2409	80			78,00		1022-2434	90	112,30					
1022-2410	90			87,80		1022-2435	100	124,80					
1022-2411		320	320	50	100	39,95	1022-2436		500	400			98,30
1022-2412	63			50,30		1022-2437	71	110,80					
1022-2413	71			56,70		1022-2438	80	124,80					
1022-2414	80			63,90		1022-2439	90	140,40					
1022-2415	90			71,90		1022-2440	100	156,00					
1022-2416		400		50	125	49,90	1022-2441		630				123,80
1022-2417	63			62,90		1022-2442	71	139,60					
1022-2418	71			70,90		1022-2443	80	157,20					
1022-2419	80			79,90		1022-2444	90	176,90					
1022-2420	90			89,80		1022-2445	100	196,60					

Пример условного обозначения плиты без полок размерами:  $L=80$  мм,  $B=80$  мм,  $H=20$  мм, из чугуна:

Плита 1022-2321—1 ГОСТ 13114—75

То же, из стали:

Плита 1022-2321—2 ГОСТ 13114—75

(Измененная редакция, Изм. № 2).

3. Допуск параллельности поверхностей  $A$  и  $B$  — по 7-й степени точности ГОСТ 24643—81.

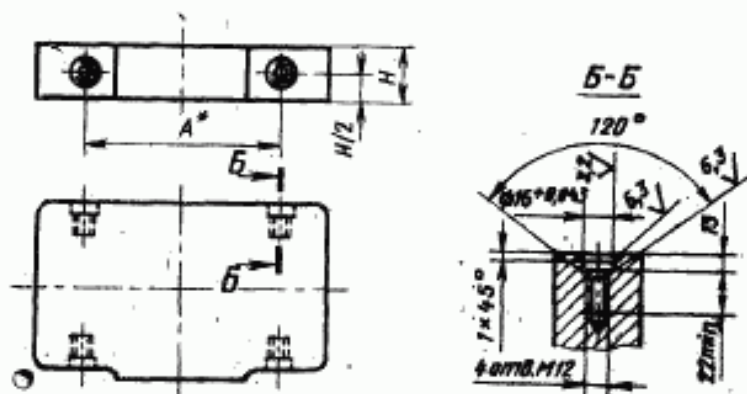
4. Технические условия — по ГОСТ 13130—83.

5. Маркировать: условное обозначение без наименования и товарный знак предприятия-изготовителя. Маркировку наносить электрохимическим или электроискровым способом. Допускается маркировать на бирке для партии.

6. Расположение и размеры резьбовых гнезд под транспортные штыри приведены в рекомендациях приложения.

## РАСПОЛОЖЕНИЕ И РАЗМЕРЫ РЕЗЬБОВЫХ ГНЕЗД

1. Расположение и размеры резьбовых гнезд в плитах указаны на чертеже.



\* Размер  $A$  выполняется потребителем конструктивно.

(Измененная редакция, Изм. № 2).

2. Штыри транспортные резьбовые — по ГОСТ 18816—80.
3. При транспортировании с помощью четырех штырей в нижней плите масса штампа не должна быть более 400 кг.
4. Транспортные штыри в верхней плите следует применять для транспортирования только верхней части штампа.