

ПЛИТЫ-ЗАГОТОВКИ С ПОЛКАМИ ПО ШИРИНЕ
ПЛИТЫ ДЛЯ ШТАМПОВ ЛИСТОВОЙ ШТАМПОВКИ

ГОСТ
13115-75*

Конструкция и размеры

Plates-blanks with shelves positioned along the width
of the die plate for sheet stamping dies.
Design and dimensions

Взамен
ГОСТ 13115-67

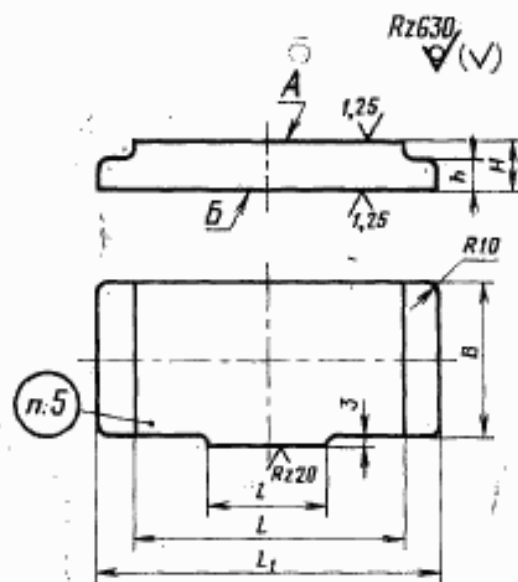
Постановлением Государственного комитета стандартов Совета Министров СССР от 30 сентября 1975 г. № 2547 срок введения установлен

с 01.01.

Проверен в 1984 г.

Несоблюдение стандарта преследуется по закону

1. Конструкция и размеры плит с полками по ширине плиты должны соответствовать указанным на чертеже и в таблице.



Издание официальное

Перепечатка воспрещена

★
* Переиздание (март 1986 г.) с Изменениями № 1, 2, утвержденными в феврале 1981 г., декабре 1984 г.
(ИУС 5-81, 4-85).

Размеры, мм

Обозначение плиты	Применяемость	L	B	H	L ₁	t	h	Масса, кг	Обозначение плиты	Применяемость	L	B	H	L ₁	t	h	Масса, кг
1022-2451		80	80	25	130	63	16	1,75	1022-2489		160	160	63	224	80	32	15,13
1022-2452				32			2,23	1022-2490		71			16,73				
1022-2453				40			2,62	1022-2491		40			11,98				
1022-2454		100	80	25	150	80	16	2,06	1022-2492		200	200	50	280	80	25	14,97
1022-2455				32			2,60	1022-2493		63			18,92				
1022-2456				40			3,12	1022-2494		71			20,90				
1022-2457		125	100	25	175	80	16	2,45	1022-2495		250	160	40	330	80	20	14,47
1022-2458				32			3,12	1022-2496		50			18,09				
1022-2459				40			3,74	1022-2497		63			22,85				
1022-2460		160	100	25	210	80	16	3,00	1022-2498		320	200	71	400	80	32	25,35
1022-2461				32			3,82	1022-2499		40			17,91				
1022-2462				40			4,62	1022-2500		50			22,45				
1022-2463		100	100	32	150	80	20	3,28	1022-2501		200	200	63	280	100	32	28,35
1022-2464				40			3,90	1022-2502		71			31,55				
1022-2465				50			4,87	1022-2503		40			14,97				
1022-2466		125	100	32	175	80	20	3,90	1022-2504		250	200	50	280	100	25	18,72
1022-2467				40			4,68	1022-2505		63			23,65				
1022-2468				50			4,77	1022-2506		71			26,15				
1022-2469		160	100	32	224	80	20	5,00	1022-2507		250	200	40	330	100	20	18,09
1022-2470				40			6,00	1022-2508		50			22,60				
1022-2471				50			7,50	1022-2509		63			28,50				
1022-2472		200	100	32	264	100	20	6,00	1022-2510		320	200	71	400	100	32	31,65
1022-2473				40			7,24	1022-2511		50			28,10				
1022-2474				50			9,05	1022-2512		63			35,45				
1022-2475		125	100	32	183	80	20	5,15	1022-2513		250	200	71	350	100	32	39,45
1022-2476				40			6,12	1022-2514		80			44,95				
1022-2477				50			7,65	1022-2515		50			35,10				
1022-2478		160	125	32	224	80	20	6,24	1022-2516		400	200	63	500	125	32	44,40
1022-2479				40			7,49	1022-2517		71			49,30				
1022-2480				50			9,36	1022-2518		80			56,15				
1022-2481		200	125	40	264	100	20	9,05	1022-2519		250	200	50	350	100	25	29,25
1022-2482				50			11,31	1022-2520		63			36,95				
1022-2483				63			14,31	1022-2521		71			40,85				
1022-2484		250	125	40	314	100	20	11,00	1022-2522		320	250	80	420	100	40	48,35
1022-2485				50			13,75	1022-2523		50			36,10				
1022-2486				63			17,39	*1022-2524		63			45,55				
1022-2487		160	160	40	224	80	20	9,58	1022-2525		320	160	71	280	80	32	50,55
1022-2488				50			11,98	1022-2526		80			57,70				

Размеры, мм

Обозначение плиты	Приме- емость	L	B	H	L ₁	I	h	Масса, кг	Обозначение плиты	Приме- емость	L	B	H	L ₁	I	h	Масса, кг
1022-2527				63			32	54,40	1022-2545		500		80	620		40	111
1022-2528		400		71	500			61,30	1022-2546				90				124,
1022-2529				80			40	70,20	1022-2547			320	71			32	121,
1022-2530			250	90		125		78,00	1022-2548		630		80	750			137,
1022-2531				63			32	66,60	1022-2549				90			40	153,
1022-2532		500		71	600			75,10	1022-2550				100				169,
1022-2533				80			40	85,80	1022-2551				71			32	101,
1022-2534				90				95,60	1022-2552		400		80	520			114,
1022-2535				63			32	58,20	1022-2553				90		125	40	127,
1022-2536		320		71	420	100		64,70	1022-2554				100				139,
1022-2537				80			40	73,90	1022-2555				71			32	122,
1022-2538				90				81,90	1022-2556		500	400	80	620			139,
1022-2539			320	63			32	70,90	1022-2557				90			40	155,
1022-2540		400		71	500	125		78,90	1022-2558				100				171,
1022-2541				80			40	89,90	1022-2559				71			32	149,
1022-2542				90				99,90	1022-2560		630		80	750			172,
1022-2543		500		63	620		32	88,20	1022-2561				90			40	191,
1022-2544				71				98,20	1022-2562				100				211,

Пример условного обозначения плиты с полками по ширине плиты размера $L=80$ мм, $B=80$ мм, $H=25$ мм из чугуна:

Плита 1022-2451—1 ГОСТ 13115—75

То же, из стали:

Плита 1022-2451—2 ГОСТ 13115—75

2. Материал — чугун марки СЧ 25 по ГОСТ 1412—85 или сталь марки 30Л по ГОСТ 977—73. Допускается применение серого чугуна с минимальным сопротивлением разрыву $R_m=240$ МПа.

(Измененная редакция, Изм. № 2).

3. Допуск параллельности поверхностей А и В — по 7-й степени точности ГОСТ 24643—81.

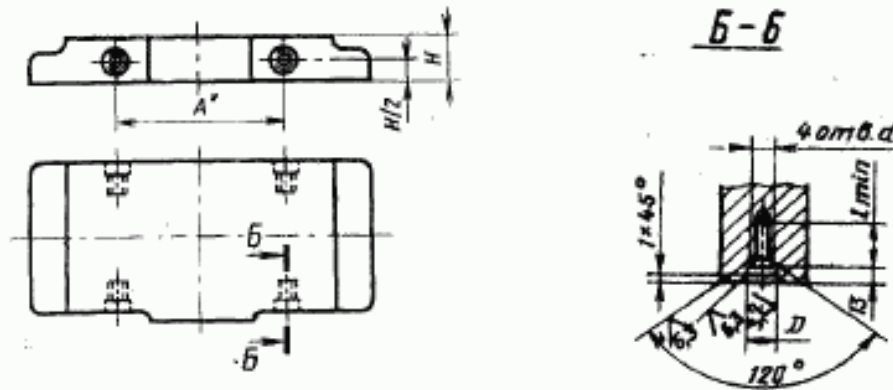
4. Технические условия — по ГОСТ 13130—83.

5. Маркировать: условное обозначение без наименования и товарный знак предприятия-изготовителя. Маркировку наносить электрохимическим или электронским способом. Допускается маркировать на бирке для партии.

6. Расположение и размеры резьбовых гнезд в плитах под транспортные штыри приведены в рекомендуемом приложении.

РАСПОЛОЖЕНИЕ И РАЗМЕРЫ РЕЗЬБОВЫХ ГНЕЗД

1. Расположение и размеры резьбовых гнезд в плитах приведены на чертеже и в таблице.



* Размер А выполняется потребителем конструктивно.

Размеры, мм

d	D (пред. откл. по Н9)	t	Масса штампа, кг, не более
M12	16	22	400
M16	25	28	710
M20	28	36	1100

(Измененная редакция, Изм. № 1, 2).

2. Штыри транспортные резьбовые — по ГОСТ 18816—80.

3. При транспортировании с помощью четырех штырей в нижней плите масса штампа должна соответствовать величинам, указанным в таблице.

4. Транспортные штыри в верхней плите следует применять для транспортирования только верхней части штампа.