

**ФОРМЫ МЕТАЛЛИЧЕСКИЕ (КОКИЛИ)  
С ПАРАЛЛЕЛЬНЫМ РАЗЪЕМОМ**

**Основные размеры**

Chill moulds with parallel joint.  
Basic dimensions

**ГОСТ  
16236—70\***

**Взамен  
МН 747—60**

---

Постановлением Комитета стандартов, мер и измерительных приборов при Совете Министров СССР от 29 июля 1970 г. № 1163 срок введения установлен с 01.01 1972 г.

Проверен в 1980 г.

**Несоблюдение стандарта преследуется по закону**

1. Основные размеры металлических форм с параллельным разъемом должны соответствовать указанным на чертеже и в таблице.

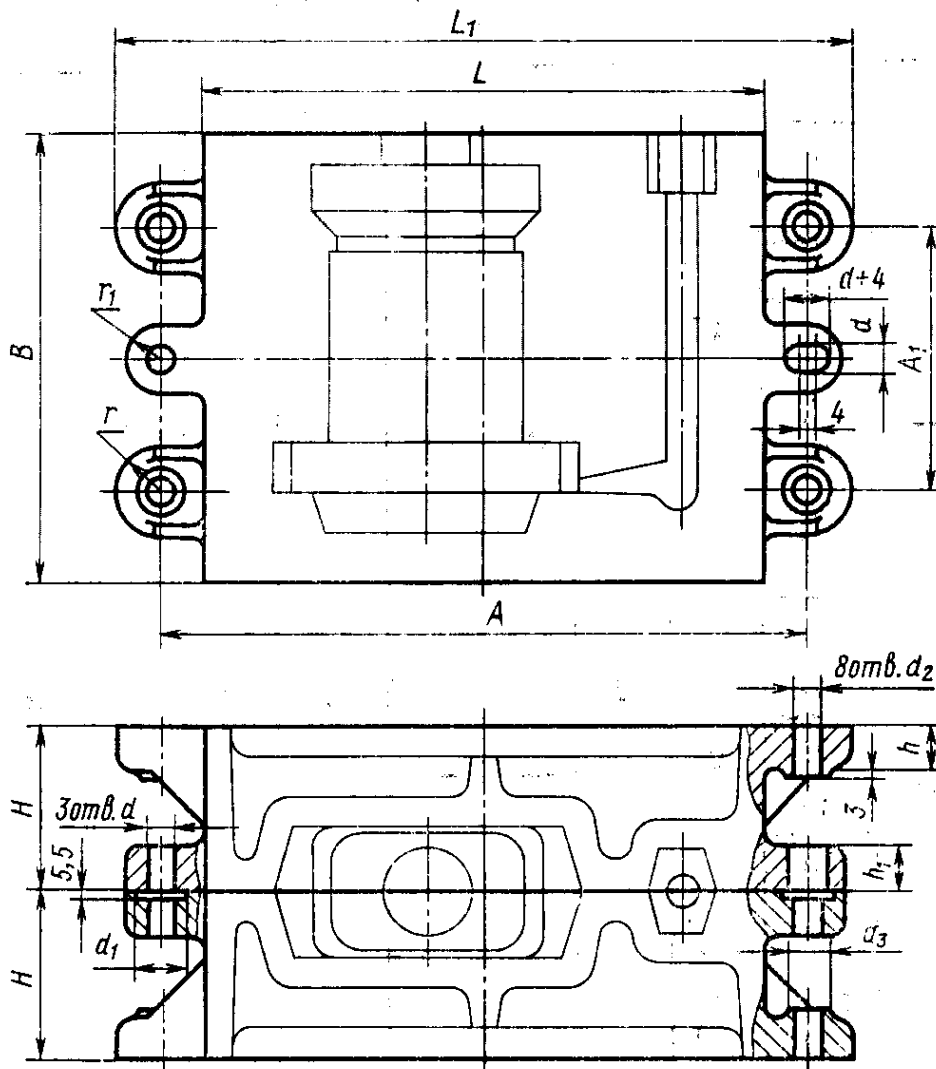
---

**Издание официальное**

**Перепечатка воспрещена**

★

\* *Переиздание май 1982 г. с Изменением № 1, утвержденным в октябре 1980 г. (ИУС 1—1981 г.)*



Примечание. Чертеж не определяет конструкции металлических форм с параллельным разъемом.

$L$	$L_1$	$B$	$H$	$h$	$h_1$	$A$	$A_1$	$b$ (пред. откл. по НВ)	$d_1$	$d_2$	$d_3$	$r$	$r_1$		
250	320	200	60	20	25	280	140	12	22	12	28	20	16		
			80												
			100												
			125												
			160												
		200													
		250	320	250										60	25
														80	
														100	
														125	
160															
320	400	250	200	32											
			80												
			100												
			125												
			160												
		320	400	320	200	25									
					250										
					80										
					100										
					125										
400	500	320	160	32											
			200												
			250												
			100												
			125												
			160												
400	500	320	200	36											
			250												
			320												

мм

L	L <sub>1</sub>	B	H	h	h <sub>1</sub>	A	A <sub>1</sub>	b (пред. откл. по Н8)	d <sub>1</sub>	d <sub>2</sub>	d <sub>3</sub>	r	r <sub>1</sub>											
400	500	320	320	36	32	440	240	16	25	15	30	30	20											
			100	32																				
			125																					
			160																					
															200	32	440	240	16	25	15	30	30	20
				250																				
				320																				
500	630	400	100	36	40	550	300	20	34	19	38	40	25											
			125	36																				
			160																					
			200																					
				250										40										
				320																				
				400																				
		500	100	36	550	300	20	34	19	38	40	25												
	125																							
	160																							
	200																							
	250																							
	320																							
	400																							
630	800	500	125	45	50	700	360	25	38	24	45	50	32											
			160																					
			200																					
			250	50																				
			320																					
			400																					

$L$	$L_1$	$B$	$H$	$h$	$h_1$	$A$	$A_1$	$d$ (пред. откл. по Н8)	$d_1$	$d_2$	$d_3$	$r$	$r_1$										
630	800	630	125	45	50	700	360	25	38	24	45	50	32										
			160																				
			200																				
			250																				
			320																				
			400																				
800	1000		125	55	60	880	480	32	42	28	52	60	40										
			160																				
			200																				
			250																				
			320																				
			400																				
		500																					
		1000	1250	80										65	80	1100	600	40	52	35	65	75	50
				125																			
				160																			
				200																			
				250																			
320																							
400																							
500																							
					70																		

мм

$L$	$L_1$	$B$	$H$	$h$	$h_1$	$A$	$A_1$	$d$ (пред. откл. по Н8)	$d_1$	$d_2$	$d_3$	$r$	$r_1$
1000	1250	1000	160	65	80	1100	600	40	52	35	65	75	50
			200										
			250										
			320	70									
			400										
			500										

(Измененная редакция, Изм. № 1).

2. Толщина стенок металлических форм — по ГОСТ 16237—70.

3. Размеры и расположение ребер жесткости — по ГОСТ 16238—70.

4. Шероховатость поверхности — по ГОСТ 16241—70.

5. Технические требования — по ГОСТ 16262—70.