

Формы металлические (кокили)

РЕБРА ЖЕСТКОСТИ

Размеры

Chill moulds. Ribs of rigidity.  
Dimensions

ГОСТ  
16238—70

Взамен  
МН 752—60

---

Постановлением Комитета стандартов, мер и измерительных приборов при Совете Министров СССР от 29 июля 1970 г. № 1163 срок введения установлен с 01.01 1972 г.

Проверен в 1980 г.

Несоблюдение стандарта преследуется по закону

1. Настоящий стандарт распространяется на металлические формы (вытряхные, створчатые и с параллельным разъемом) и устанавливает размеры и расположение ребер жесткости.

2. Размеры и расположение ребер жесткости должны соответствовать указанным на чертеже и в таблице.

---

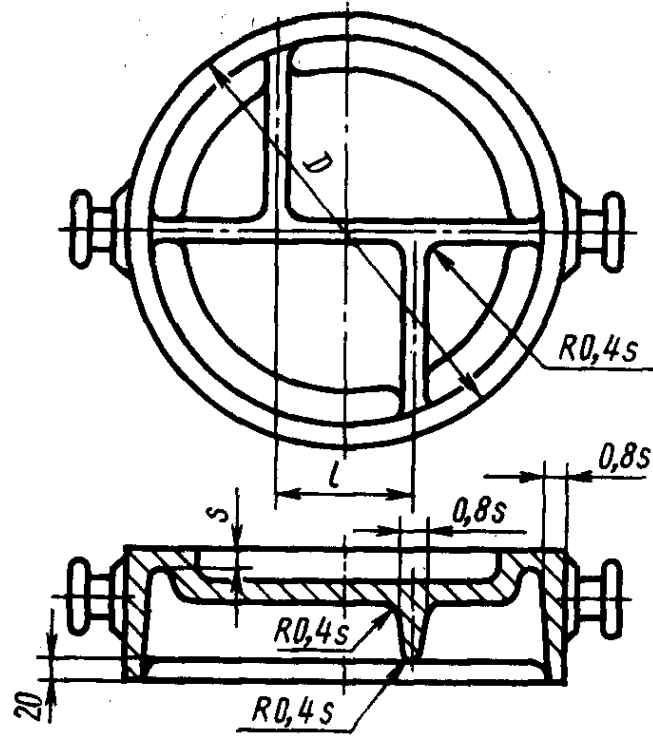
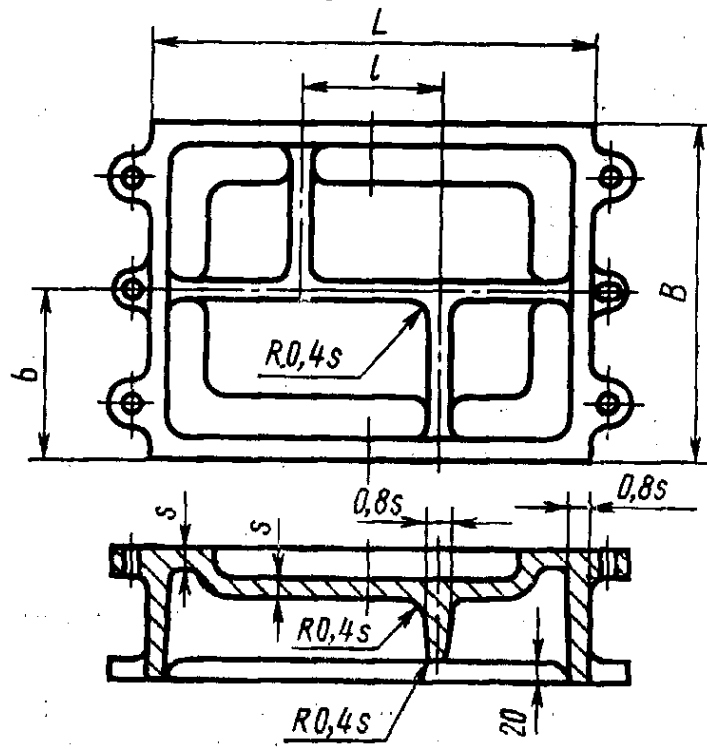
Издание официальное



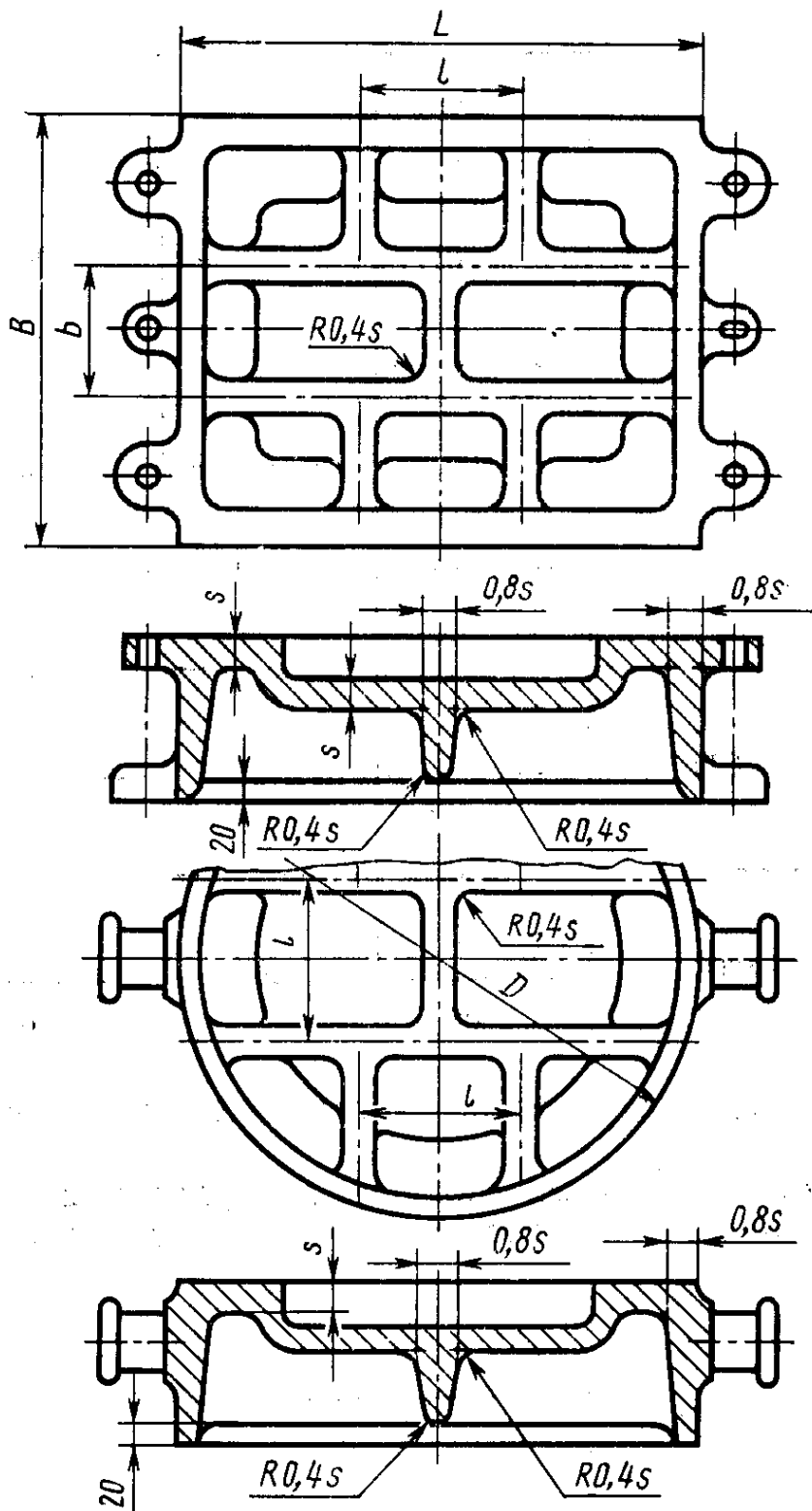
Перепечатка воспрещена

*Переиздание. Май 1982 г.*

размером 400×320 и 500×400 мм



Для металла любой формы  
размером 630×500 мм и выше



$L=D$	$B$	$l$	$b$
400	320	100	160
	400		200
500	500	160	160
	630		180
800	800	220	180
	1000		220
1000	1000	300	300

3.  $s$  — толщина стенок металлических форм по ГОСТ 16237—70.

4. При установке приспособлений для удаления стержней и выталкивания отливок высота ребер жесткости определяется конструктивно.