



ГОСУДАРСТВЕННЫЕ СТАНДАРТЫ
СОЮЗА ССР

14672-83
14673-83
14674-83
14676-83
14678-83

ШТАМПЫ ДЛЯ ЛИСТОВОЙ ШТАМПОВКИ БЛОКИ С ШАРИКОВЫМИ НАПРАВЛЯЮЩИМИ

ГОСТ 14672-83 (СТ СЭВ 3325-81),
ГОСТ 14673-83 (СТ СЭВ 3324-81),
ГОСТ 14674-83 (СТ СЭВ 3327-81),
ГОСТ 14676-83 (СТ СЭВ 3328-81),
ГОСТ 14678-83 (СТ СЭВ 3328-81)

Издание официальное

Цена 90 коп.

ГОСУДАРСТВЕННЫЙ КОМИТЕТ СССР ПО СТАНДАРТАМ
Москва



ГОСТ
СТАНДАРТЫ

ГОСТ 14672-83, Штампы для листовой штамповки. Блоки штампов с диагональным расположением шариковых направляющих. Конструкция и размеры.
Sheet stamping dies. Die sets with diagonally positioned guide ball assemblies. Design and dimensions

ГОСУДАРСТВЕННЫЕ СТАНДАРТЫ
СОЮЗА ССР

ШТАМПЫ ДЛЯ ЛИСТОВОЙ ШТАМПОВКИ
БЛОКИ С ШАРИКОВЫМИ
НАПРАВЛЯЮЩИМИ

ГОСТ 14672—83 (СТ СЭВ 3325—81),
ГОСТ 14673—83 (СТ СЭВ 3324—81),
ГОСТ 14674—83 (СТ СЭВ 3327—81),
ГОСТ 14676—83 (СТ СЭВ 3328—81),
ГОСТ 14678—83 (СТ СЭВ 3328—81)

Издание официальное

МОСКВА — 1984

РАЗРАБОТАНЫ Министерством станкостроительной и инструментальной промышленности
ИСПОЛНИТЕЛИ

З. Л. Федерас, В. А. Бугайлишкис, Е. И. Соловей, И. С. Маркус, Ч. И. Дуко, З. А. Ицкович, Л. Э. Байко, С. Г. Жеймо,
З. М. Рыбакова

ВНЕСЕНЫ Министерством станкостроительной и инструментальной промышленности

Зам. министра Н. А. Паничев

УТВЕРЖДЕНЫ И ВВЕДЕНЫ В ДЕЙСТВИЕ Постановлениями Государственного комитета СССР по стандартам от 22 сентября 1983 г. № 4498—4501

© Издательство стандартов, 1984

Штампы для листовой штамповки

БЛОКИ ШТАМПОВ С ДИАГОНАЛЬНЫМ РАСПОЛОЖЕНИЕМ
ШАРИКОВЫХ НАПРАВЛЯЮЩИХ УЗЛОВ

Конструкция и размеры

Sheet stamping dies.
Die sets with diagonally positioned guide ball assemblies.
Design and dimensions.

ОКП 39 6330

ГОСТ
14672—83

(СТ СЭВ 3325—81)

Взамен
ГОСТ 14672—80

Постановлением Государственного комитета СССР по стандартам от 22 сентября 1983 г. № 4498 срок введения установлен

с 01.07.84

Несоблюдение стандарта преследуется по закону

1. Настоящий стандарт распространяется на блоки штампов с диагональным расположением шариковых направляющих узлов и с плитами из стального литья.

Стандарт соответствует СТ СЭВ 3325—81 в части исполнения блоков D.

2. Блоки штампов с диагональным расположением шариковых направляющих узлов должны изготавливаться двух исполнений:

1 — с колонками, закрепленными в нижней плите;

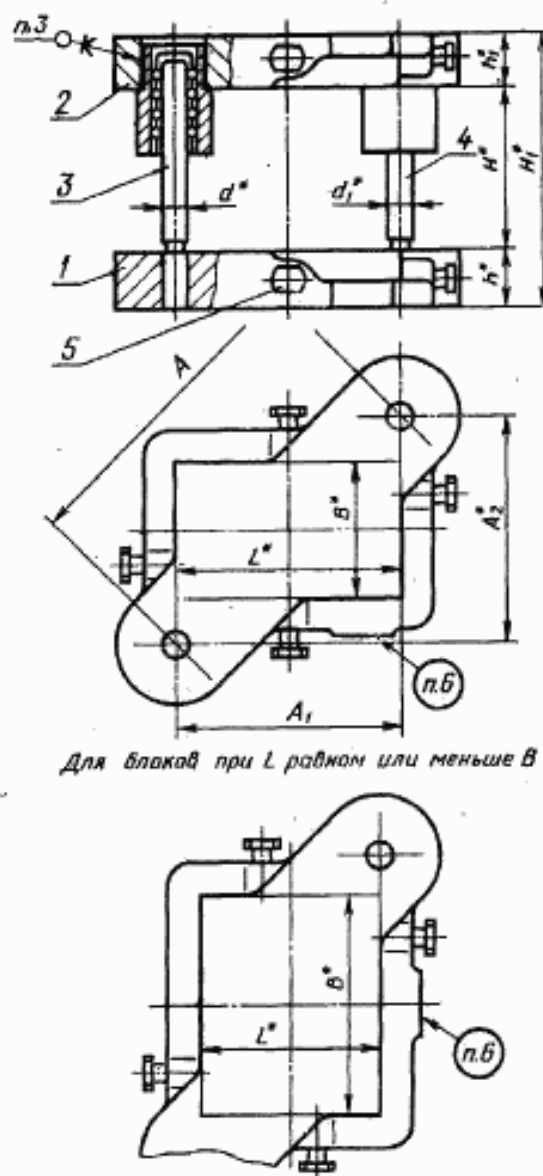
2 — со встречным расположением колонок и втулок.

3. Конструкция и размеры блоков должны соответствовать:

исполнения 1 — указанным на черт. 1 и в табл. 1, 2;

исполнения 2 — указанным на черт. 2 и в табл. 3, 4.

Исполнение 1



Для блоков при L равном или меньше B

* Размеры для справок.

(Черт. 1)

$H_{\text{наим.}}$ — наименьшая закрытая высота пакета, устанавливаемого на блок;

$H_{\text{наиб.}}$ — наибольшая высота пакета в раскрытом состоянии;

H_1 наим. — наименьшая закрытая высота блока;

H_1 наиб. — наибольшая высота блока в раскрытом состоянии.

Пример условного обозначения блока размерами $L=100$ мм, $B=63$ мм, $H_{\text{наим.}}=70$ мм, исполнения 1:

Блок 1004-5821 ГОСТ 14672—83

Таблица 1

Размеры, мм

Обозначение блока испол- нения 1	Приме- ча- ние	Размеры ра- бочей пло- скости		H		H ₁		h	h ₁	d	d ₁	A	A ₁	A ₂	Масса, кг, не более
		L	B	Наим.	Наиб.	Наим.	Наиб.								
1004-5821		100	63	70	120	151	201	45	36	25	22	170	100	137,5	16,06
1004-5822				85	130	166	211								16,11
1004-5823				100	150	181	231								16,26
1004-5824		125		70	120	151	201					190	125	143,1	17,80
1004-5825				85	130	166	211								17,85
1004-5826				100	150	181	231								18,00
1004-5827		160		70	120	151	201					220	160	151,0	20,79
1004-5828				85	130	166	211								20,84
1004-5829				100	150	181	231								20,99
1004-5831		80	80	70	120	151	201	45	36	25	22	170	80	150,0	16,26
1004-5832				85	130	166	211								16,31
1004-5833				100	150	181	231								16,46
1004-5834		100		70	120	151	201					190	100	161,6	18,45
1004-5835				85	130	166	211								18,50
1004-5836				100	150	181	231								18,65
1004-5837		125		85	130	166	211					200	125	156,1	19,97
1004-5838				95	140	176	221								20,04
1004-5839				110	160	191	241								20,18
1004-5841		160		80	145	175	240	50	45	32	28	240	160	178,9	32,19
1004-5842				100	165	195	260								32,41
1004-5843				110	175	205	270								32,52
1004-5844		200		80	145	175	240					260	200	166,1	34,03
1004-5845				100	160	195	255								34,23
1004-5846				110	175	205	270								34,36
1004-5847		80	100	70	120	151	201	45	36	25	22	190	80	172,3	18,03
1004-5848				85	130	166	211								18,08
1004-5849				100	150	181	231								18,23
1004-5851		100		80	145	175	240	50	45	32	28	220	100	196,0	28,82

(Размеры, мм

Обозначение блока испол- нения 1	Примече- мость	Размеры ра- бочей плос- кости		H		H ₁		h	h ₁	d	d ₁	A	A ₁	A ₂	Масса, кг, не более	
		L	B	Наим.	Наиб.	Наим.	Наиб.									
1004-5852		100	100	100	165	195	260	50	45	32	28	220	100	196,0	29,04	
1004-5853				110	175	205	270						29,15			
1004-5854		125		80	145	175	240						29,87			
1004-5855				100	165	195	260						125	181,0	30,09	
1004-5856				110	175	205	270						30,20			
1004-5857				90	155	185	250						35,66			
1004-5858		160		110	175	205	270					250	160	192,1	35,88	
1004-5859				130	195	225	290					37,10				
1004-5861		200		90	155	185	250					42,42				
1004-5862				110	175	205	270					280	200	196,0	42,64	
1004-5863				130	195	225	290					42,86				
1004-5864		250		90	155	185	250					47,83				
1004-5865				110	175	205	270					320	250	199,8	48,05	
1004-5866				130	195	225	290					48,27				
1004-5867		320		90	155	185	250					55,28				
1004-5868				110	175	205	270					380	320	204,9	55,50	
1004-5869				130	195	225	290					55,72				
1004-5871		80		125	85	130	166	211	45	36	25	22	220	80	205,0	21,26
1004-5872					95	140	176	221								21,33
1004-5873					110	160	191	241								21,47
1004-5874		100			80	145	175	240	50	45	32	28	240	100	218,2	31,48
1004-5875			100		165	195	260	31,70								
1004-5876			110		175	205	270	31,81								
1004-5877		125	90		155	185	250	250					125	216,5	37,54	
1004-5878			110		175	205	270								37,76	
1004-5879			130		195	225	290								37,98	
1004-5881		160	90		155	185	250	280					160	229,8	44,63	
1004-5882			110		175	205	270								44,85	

Продолжение табл. 1

Размеры, мм

Обозначение блока непод- вижная 1	Приме- ча- ние	Размеры ра- бочей пло- щадки		H		H ₁		h	h ₁	d	d ₁	A	A ₁	A ₂	Масса, кг, не более
		L	B	Наим.	Наиб.	Наим.	Наиб.								
1004-5883		160	125	130	195	225	290	50	45	32	28	280	160	229,8	50,90
1004-5884				95	165	201	271								50,74
1004-5885		200		115	185	221	291					300	200	223,6	50,96
1004-5886				135	195	241	301								51,08
1004-5887				95	165	201	271								58,53
1004-5888		250		115	185	221	291	56	50			340	250	230,4	58,75
1004-5889				135	195	241	301								58,87
1004-5891				95	165	201	271								67,68
1004-5892		320		115	185	221	291					400	320	240,0	67,90
1004-5893				135	195	241	301								68,02
1004-5894			160	80	145	175	240								31,91
1004-5895		80		100	165	195	260					260	80	247,4	32,13
1004-5896				110	175	205	270								32,24
1004-5897				90	155	185	250								36,21
1004-5898		100		110	175	205	270	50	45				100	261,5	36,49
1004-5899				130	195	225	290					280			36,66
1004-5901				90	155	185	250								41,26
1004-5902		125		110	175	205	270						125	250,5	41,48
1004-5903				130	195	225	290								41,70
1004-5904				95	165	201	271								53,31
1004-5905		160		115	185	221	291					300	160	253,8	53,53
1004-5906			200	135	195	241	301	56	50	40	36				53,66
1004-5907				95	165	201	271								59,50
1004-5908		200		115	185	221	291					320	200	249,8	59,72
1004-5909				135	195	241	301								59,84
1004-5911				100	170	219	289								90,23
1004-5912		250		125	190	244	309	63	56			380	250	286,2	90,60
1004-5913				140	210	259	329								97,00

Размеры, мм

Обозначение блока испол- нения 1	Приме- чание	Размеры ра- бочей пло- скости		H		H ₁		h	h ₁	d	d ₁	A	A ₁	A ₂	Масса, кг. не более
		L	B	Наим.	Наиб.	Наим.	Наиб.								
1004-5914		320	160	100	170	219	289	63	56	40	36	420	320	272,0	101,40
1004-5915				125	190	244	309								101,60
1004-5916				140	210	259	329								102,10
1004-5917		200	200	100	170	219	289					380	200	323,1	89,40
1004-5918				125	190	244	309								89,80
1004-5919				140	210	259	329								90,10
1004-5921		250		100	170	219	289					400	250	312,3	98,90
1004-5922				125	190	244	309								99,30
1004-5923				140	210	259	329								99,60
1004-5924		320		110	195	229	314					460	320	330,5	118,50
1004-5925				140	225	259	344								119,10
1004-5926				160	245	279	364								119,30
1004-5927		400		110	195	237	322	71	50	45	530	400	347,7	164,20	
1004-5928				135	215	262	342							164,80	
1004-5929				160	235	287	362							165,30	
1004-5931		250		110	195	237	322				460	250	386,1	140,90	
1004-5932				135	215	262	342							141,50	
1004-5933				160	235	287	362							142,10	
1004-5934		320	250	110	195	237	322				500	320	384,2	160,00	
1004-5935				135	215	262	342							160,44	
1004-5936				160	235	287	362							161,00	
1004-5937		400		120	205	263	348	80	63	560	400	391,9	204,70		
1004-5938				160	245	303	388						205,80		
1004-5939				180	265	323	408						206,40		
1004-5941		320		320	120	205	263				348	320	459,6	206,00	
1004-5942					160	245	303				388			207,00	
1004-5943					180	265	323				408			207,60	

Таблица 2

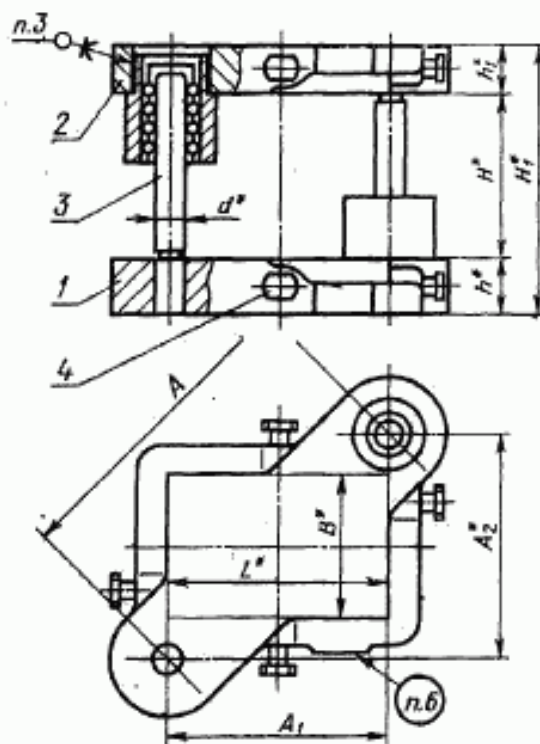
Обозначение блока испол- нения 1	Поз. 1 Планта нижняя Код. 1		Поз. 2 Планта верхняя Код. 1		Поз. 3 Узел направ- ляющий ша- риковый по ГОСТ 14676—83 Код. 1	Поз. 4 Узел направ- ляющий ша- риковый по ГОСТ 14676—83 Код. 1	Поз. 5 Штырь по ГОСТ 18816—80	
	Обозначение плиты	Обозначение заготовки по ГОСТ 13110—83	Обозначение плиты	Обозначение заготовки по ГОСТ 13111—83	Обозначения		Код.	
1004-5821	1004-5821/001	1022-4009	1004-5821/002	1022-4169	1030-6279	1030-6255	—	—
1004-5822					1030-6281	1030-6256		
1004-5823					1030-6283	1030-6258		
1004-5824					1030-6279	1030-6255		
1004-5825	1004-5824/001	1022-4012	1004-5824/002	1022-4172	1030-6281	1030-6256		
1004-5826					1030-6283	1030-6258		
1004-5827					1030-6279	1030-6255		
1004-5828					1030-6281	1030-6256		
1004-5829	1004-5827/001	1022-4014	1004-5827/002	1022-4174	1030-6283	1030-6258		
1004-5831					1030-6279	1030-6255		
1004-5832					1030-6281	1030-6256		
1004-5833					1030-6283	1030-6258		
1004-5834	1004-5831/001	1022-4016	1004-5831/002	1022-4176	1030-6279	1030-6255		
1004-5835					1030-6281	1030-6256		
1004-5836					1030-6283	1030-6258		
1004-5837					1030-6279	1030-6255		
1004-5838	1004-5834/001	1022-4018	1004-5834/002	1022-4178	1030-6281	1030-6256		
1004-5839					1030-6283	1030-6258		
1004-5841					1030-6279	1030-6255		
1004-5842					1030-6281	1030-6256		
1004-5843	1004-5837/001	1022-4022	1004-5837/002	1022-4182	1030-6283	1030-6258		
1004-5844					1030-6282	1030-6257		
1004-5845					1030-6284	1030-6259		
1004-5846					1030-6415	1030-6329	1097-0001	4
1004-5847	1004-5841/001	1022-4024	1004-5841/002	1022-4184	1030-6417	1030-6332		
1004-5848					1030-6418	1030-6333		
1004-5849					1030-6415	1030-6329		
1004-5851					1030-6417	1030-6332		
1004-5852	1004-5844/001	1022-4026	1004-5844/002	1022-4186	1030-6418	1030-6333	—	—
1004-5853					1030-6279	1030-6255		
1004-5854					1030-6281	1030-6256		
1004-5855					1030-6283	1030-6258		
1004-5856	1004-5847/001	1022-4028	1004-5847/002	1022-4188	1030-6415	1030-6329	—	—
1004-5857					1030-6417	1030-6332		
1004-5858					1030-6418	1030-6333		
1004-5859					1030-6415	1030-6329		
1004-5861	1004-5851/001	1022-4031	1004-5851/002	1022-4191	1030-6417	1030-6332	1097-0001	4
1004-5862					1030-6418	1030-6333		
1004-5863					1030-6421	1030-6335		
1004-5864					1030-6416	1030-6331		
1004-5865	1004-5854/001	1022-4033	1004-5854/002	1022-4193	1030-6418	1030-6333	—	—
1004-5866					1030-6415	1030-6329		
1004-5867					1030-6417	1030-6332		
1004-5868					1030-6418	1030-6333		
1004-5869	1004-5857/001	1022-4035	1004-5857/002	1022-4195	1030-6416	1030-6331	1097-0001	4
1004-5870					1030-6418	1030-6333		
1004-5871					1030-6421	1030-6335		
1004-5872					1030-6416	1030-6331		
1004-5873	1004-5861/001	1022-4037	1004-5861/002	1022-4197	1030-6418	1030-6333	—	8
1004-5874					1030-6421	1030-6335		
1004-5875								
1004-5876								

Обозначение блока исполнения 1	Поз. 1 Плита нижняя Кол. 1		Поз. 2 Плита верхняя Кол. 1		Поз. 3 Узел направ- ляющий шариковый по ГОСТ 14676—83 Кол. 1	Поз. 4 Узел направ- ляющий шариковый по ГОСТ 14676—83 Кол. 1	Поз. 5 Штырь по ГОСТ 18816—80	
	Обозначение плиты	Обозначение заготовки по ГОСТ 13110—83	Обозначение плиты	Обозначение заготовки по ГОСТ 13111—83	Обозначение		Кол.	
1004-5864	1004-5864/001	1022-4039	1004-5864/002	1022-4199	1030-6416	1030-6331	1097-0001	8
1004-5865					1030-6418	1030-6333		
1004-5866					1030-6421	1030-6335		
1004-5867	1004-5867/001	1022-4042	1004-5867/002	1022-4202	1030-6416	1030-6331	—	—
1004-5868					1030-6418	1030-6333		
1004-5869					1030-6421	1030-6335		
1004-5871	1004-5871/001	1022-4044	1004-5871/002	1022-4204	1030-6281	1030-6256	—	—
1004-5872					1030-6282	1030-6257		
1004-5873					1030-6284	1030-6259		
1004-5874	1004-5874/001	1022-4046	1004-5874/002	1022-4206	1030-6415	1030-6329	—	—
1004-5875					1030-6417	1030-6332		
1004-5876					1030-6418	1030-6333		
1004-5877	1004-5877/001	1022-4048	1004-5877/002	1022-4208	1030-6416	1030-6331	—	—
1004-5878					1030-6418	1030-6333		
1004-5879					1030-6421	1030-6335		
1004-5881	1004-5881/001	1022-4052	1004-5881/002	1022-4212	1030-6416	1030-6331	1097-0001	8
1004-5882					1030-6418	1030-6333		
1004-5883					1030-6421	1030-6335		
1004-5884	1004-5884/001	1022-4055	1004-5884/002	1022-4215	1030-6446	1030-6361		
1004-5885					1030-6448	1030-6363		
1004-5886					1030-6449	1030-6364		
1004-5887	1004-5887/001	1022-4057	1004-5887/002	1022-4217	1030-6446	1030-6361	—	—
1004-5888					1030-6448	1030-6363		
1004-5889					1030-6449	1030-6364		
1004-5891	1004-5891/001	1022-4059	1004-5891/002	1022-4219	1030-6446	1030-6361	—	—
1004-5892					1030-6448	1030-6363		
1004-5893					1030-6449	1030-6364		
1004-5894	1004-5894/001	1022-4062	1004-5894/002	1022-4222	1030-6415	1030-6329	—	—
1004-5895					1030-6417	1030-6332		
1004-5896					1030-6418	1030-6333		
1004-5897	1004-5897/001	1022-4064	1004-5897/002	1022-4224	1030-6416	1030-6331	—	4
1004-5898					1030-6418	1030-6333		
1004-5899					1030-6421	1030-6335		
1004-5901	1004-5901/001	1022-4066	1004-5901/002	1022-4226	1030-6416	1030-6331	1097-0001	8
1004-5902					1030-6418	1030-6333		
1004-5903					1030-6421	1030-6335		
1004-5904	1004-5904/001	1022-4068	1004-5904/002	1022-4228	1030-6446	1030-6361		
1004-5905					1030-6448	1030-6363		
1004-5906					1030-6449	1030-6364		

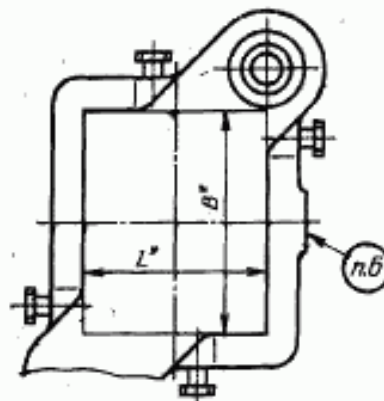
Продолжение табл. 2

Обозначение блока испол- нения 1	Поз. 1 Плита нижняя Кол. 1		Поз. 2 Плита верхняя Кол. 1		Поз. 3 Узел направ- ляющий шар- иковый по ГОСТ 14676—83 Кол. 1	Поз. 4 Узел направ- ляющий шар- иковый по ГОСТ 14676—83 Кол. 1	Поз. 5 Штырь по ГОСТ 18816—80	
	Обозначение плиты	Обозначение заготовки по ГОСТ 13110—83	Обозначение плиты	Обозначение заготовки по ГОСТ 13111—83	Обозначения		Кол.	
1004-5907	1004-5907/001	1022-4072	1004-5907/002	1022-4232	1030-6446	1030-6361	1097-0001	8
1004-5908					1030-6448	1030-6363		
1004-5909					1030-6449	1030-6364		
1004-5911	1004-5911/001	1022-4074	1004-5911/002	1022-4234	1030-6539	1030-6485		
1004-5912					1030-6542	1030-6487		
1004-5913					1030-6543	1030-6488		
1004-5914	1004-5914/001	1022-4076	1004-5914/002	1022-4236	1030-6539	1030-6485		
1004-5915					1030-6542	1030-6487		
1004-5916					1030-6543	1030-6488		
1004-5917	1004-5917/001	1022-4083	1004-5917/002	1022-4243	1030-6539	1030-6485		
1004-5918					1030-6542	1030-6487		
1004-5919					1030-6543	1030-6488		
1004-5921	1004-5921/001	1022-4085	1004-5921/002	1022-4245	1030-6539	1030-6485		
1004-5922					1030-6542	1030-6487		
1004-5923					1030-6543	1030-6488		
1004-5924	1004-5924/001	1022-4087	1004-5924/002	1022-4247	1030-6556	1030-6502		
1004-5925					1030-6558	1030-6504		
1004-5926					1030-6559	1030-6505		
1004-5927	1004-5927/001	1022-4089	1004-5927/002	1022-4249	1030-6751	1030-6624		
1004-5928					1030-6752	1030-6625		
1004-5929					1030-6753	1030-6626		
1004-5931	1004-5931/001	1022-4098	1004-5931/002	1022-4258	1030-6751	1030-6624		
1004-5932					1030-6752	1030-6625		
1004-5933					1030-6753	1030-6626		
1004-5934	1004-5934/001	1022-4101	1004-5934/002	1022-4261	1030-6751	1030-6624		
1004-5935					1030-6752	1030-6625		
1004-5936					1030-6753	1030-6626		
1004-5937	1004-5937/001	1022-4103	1004-5937/002	1022-4263	1030-6804	1030-6677		
1004-5938					1030-6806	1030-6679		
1004-5939					1030-6807	1030-6681		
1004-5941	1004-5941/001	1022-4113	1004-5941/002	1022-4273	1030-6804	1030-6677		
1004-5942					1030-6806	1030-6679		
1004-5943					1030-6807	1030-6681		

Исполнение 2



Для блоков при L равном или меньше B



* Размеры для справок.
Черт. 2

Таблица 3

Размеры, мм

Обозначение блока испол- нения 2	Примечание	Размеры рабочей плоскости		H		H ₁		h	h ₁	d	A	A ₁	A ₂	Масса, кг, не более				
		L	B	Наим.	Наиб.	Наим.	Наиб.											
1004-5981		100	63	70	120	151	201	45	36	25	170	100	137,5	16,23				
1004-5982				85	130	166	211							16,29				
1004-5983				100	150	181	231							16,45				
1004-5984		125		70	120	151	201				190	125	143,1	17,97				
1004-5985				85	130	166	211							18,03				
1004-5986				100	150	181	231							18,19				
1004-5987		160		70	120	151	201				220	160	151,0	20,96				
1004-5988				85	130	166	211							21,02				
1004-5989				100	150	181	231							21,18				
1004-5991		80	80	70	120	151	201	45	36	25	170	80	150,0	16,43				
1004-5992				85	130	166	211							16,49				
1004-5993				100	150	181	231							16,65				
1004-5994		100		70	120	151	201				190	100	161,6	18,62				
1004-5995				85	130	166	211							18,68				
1004-5996				100	150	181	231							18,84				
1004-5997		125		80	85	130	166				211	50	45	32	200	125	156,1	20,15
1004-5998					95	140	176				221							20,23
1004-5999					110	160	191				241							20,39
1004-6001		160	80		145	175	240	240	160	178,9	32,63							
1004-6002			100		165	195	260				32,87							
1004-6003			110		175	205	270				32,99							
1004-6004		200	80		145	175	240	250	200	166,1	34,79							
1004-6005			100		160	195	255				35,03							
1004-6006			110		175	205	270				35,15							
1004-6007		80	100	70	120	151	201	45	36	25	190	80	172,3	18,20				
1004-6008				85	130	166	211							18,26				
1004-6009				100	150	181	231							18,42				
1004-6011		100		80	145	175	240	220	100	196,0	29,26							
1004-6012				100	165	195	260				29,50							
1004-6013				110	175	205	270				29,62							
1004-6014		125		80	145	175	240	220	125	181,0	30,29							
1004-6015				100	165	195	260				30,54							
1004-6016				110	175	205	270				30,65							
1004-6017		160		90	155	185	250	250	160	192,1	36,01							
1004-6018				110	175	205	270				36,35							
1004-6019				130	195	225	290				36,61							
1004-6021		200	90	155	185	250	280	200	196,0	42,87								
1004-6022			110	175	205	270				43,11								
1004-6023			130	195	225	290				43,37								

Размеры, мм

Обозначение блока испол- нения 2	Приме- чание	Размеры рабочей плоскости		H		H ₁		h	h ₁	d	A	A ₁	A ₂	Масса, кг, не более	
		L	B	Наим.	Наиб.	Наим.	Наиб.								
1004-6024		250	100	90	155	185	250	50	45	32	320	250	199,8	48,28	
1004-6025				110	175	205	270							48,52	
1004-6026				130	195	225	290							48,78	
1004-6027		320		90	155	185	250				380	320	204,9	55,73	
1004-6028				110	175	205	270							55,97	
1004-6029				130	195	225	290							56,23	
1004-6031		80	125	85	130	166	211	45	36	25	220	80	205,0	21,44	
1004-6032				95	140	176	221							21,52	
1004-6033				110	160	191	241							21,68	
1004-6034		100		80	145	175	240	50	45	32	240	100	218,2	31,92	
1004-6035				100	165	195	260							32,16	
1004-6036				110	175	205	270							32,28	
1004-6037		125		90	155	185	250				250	125	216,5	38,00	
1004-6038				110	175	205	270							38,23	
1004-6039				130	195	225	290							38,50	
1004-6041		160		160	90	155	185	250	56	50	32	280	160	229,8	45,08
1004-6042					110	175	205	270							45,32
1004-6043					130	195	225	290							45,58
1004-6044		200	95		165	201	271	300				200	223,6	51,21	
1004-6045			115		185	221	291							51,50	
1004-6046			135		195	241	301							51,61	
1004-6047		250	95		165	201	271	56	50	32	340	250	230,4	55,85	
1004-6048			115		185	221	291							56,11	
1004-6049			135		195	241	301							56,25	
1004-6051		320	95	165	201	271	400				320	240,0	68,15		
1004-6052			115	185	221	291							67,01		
1004-6053			135	195	241	301							68,60		
1004-6054		80	160	80	145	175	240	50	45	32	260	80	247,4	32,35	
1004-6055				100	165	195	260							32,60	
1004-6056				110	175	205	270							32,71	
1004-6057		100		90	155	185	250				280	100	261,5	36,66	
1004-6058				110	175	205	270							36,90	
1004-6059				130	195	225	290							37,16	
1004-6061		125		90	155	185	250	56	50	32	300	160	253,8	41,71	
1004-6062				110	175	205	270							41,95	
1004-6063				130	195	225	290							42,30	
1004-6064		160		95	165	201	271							53,80	
1004-6065				115	185	221	291							54,04	
1004-6066				135	195	241	291								

Продолжение табл. 3

Размеры, мм

Обозначение блока испол- нения 2	Примеже- мость	Размеры рабочей плоскости		H		H ₁		h	h ₁	d	A	A ₁	A ₂	Масса, кг, не более				
		L	B	Наим.	Наиб.	Наим.	Наиб.											
1004-6067		200	160	95	165	201	271	56	50	32	320	200	249,8	59,00				
1004-6068				115	185	221	291							59,30				
1004-6069				135	195	241	301							59,37				
1004-6071		250		160	100	170	219	289	63	56	40	380	250	286,2	90,70			
1004-6072					125	190	244	309							91,10			
1004-6073					140	210	259	329							91,50			
1004-6074		320		160	100	170	219	289				420	320	272,0	101,90			
1004-6075					125	190	244	309							102,30			
1004-6076					140	210	259	329							102,70			
1004-6077		200	200	100	170	219	289	380				200	323,1	89,90				
1004-6078				125	190	244	309							90,30				
1004-6079				140	210	259	329							90,70				
1004-6081		250		200	100	170	219	289				400	250	312,3	99,40			
1004-6082					125	190	244	309							99,80			
1004-6083					140	210	259	329							100,20			
1004-6084		320		200	110	195	229	314				460	320	330,5	118,90			
1004-6085					140	225	259	344							119,40			
1004-6086					160	245	279	364							119,80			
1004-6087		400	250	110	195	237	322	71	63	50	530	400	347,7	165,00				
1004-6088				135	215	262	342							165,60				
1004-6089				160	235	287	362							166,20				
1004-6091		250		250	110	195	237				322	460	250	386,1	141,80			
1004-6092					135	215	262				342				142,40			
1004-6093					160	235	287				362				143,00			
1004-6094		320		250	110	195	237				322	500	320	384,2	160,70			
1004-6095					135	215	262				342				161,30			
1004-6096					160	235	287				362				162,00			
1004-6097		400	250	120	205	263	348				80	63	560		400	391,9	205,60	
1004-6098				160	245	303	388										206,80	
1004-6099				180	265	323	408										207,40	
1004-6101		320		320	120	205	263							348	320	459,6		206,80
1004-6102					160	245	303							388				208,00
1004-6103					180	265	323							408				208,70

H_{наим.} — наименьшая закрытая высота пакета, устанавливаемого на блок;H_{наиб.} — наибольшая высота пакета в раскрытом состоянии;H_{1наим.} — наименьшая закрытая высота блока;H_{1наиб.} — наибольшая высота в раскрытом состоянии.Пример условного обозначения блока размерами L=100 мм, B=63 мм, H_{наим.} = 70 мм, исполнения 2:

Блок 1004-5981 ГОСТ 14672—83

Обозначение блока испол- нения 2	Поз. 1 Планта нижняя Кол. 1		Поз. 2 Планта верхняя Кол. 1		Поз. 3 Узел направляющий шариковый по ГОСТ 14676—83 Кол. 2	Поз. 4 Штампы по ГОСТ 18616—80	
	Обозначение плиты	Обозначение заготовки по ГОСТ 13110—83	Обозначение плиты	Обозначение заготовки по ГОСТ 13111—83	Обозначения		Кол.
1004-5981	1004-5981/001	1022-4009	1004-5981/002	1022-4169	1030-6279	—	—
1004-5982					1030-6281		
1004-5983					1030-6283		
1004-5984	1004-5984/001	1022-4012	1004-5984/002	1022-4172	1030-6279		
1004-5985					1030-6281		
1004-5986					1030-6283		
1004-5987	1004-5987/001	1022-4014	1004-5987/002	1022-4174	1030-6279		
1004-5988					1030-6281		
1004-5989					1030-6283		
1004-5991	1004-5991/001	1022-4016	1004-5991/002	1022-4176	1030-6279		
1004-5992					1030-6281		
1004-5993					1030-6283		
1004-5994	1004-5994/001	1022-4018	1004-5994/002	1022-4178	1030-6279		
1004-5995					1030-6281		
1004-5996					1030-6283		
1004-5997	1004-5997/001	1022-4022	1004-5997/002	1022-4182	1030-6281		
1004-5998					1030-6282		
1004-5999					1030-6284		
1004-6001	1004-6001/001	1022-4024	1004-6001/002	1022-4184	1030-6415	1097-0001	4
1004-6002					1030-6417		
1004-6003					1030-6418		
1004-6004	1004-6004/001	1022-4026	1004-6004/002	1022-4186	1030-6415		
1004-6005					1030-6417		
1004-6006					1030-6418		
1004-6007	1004-6007/001	1022-4028	1004-6007/002	1022-4188	1030-6279	—	—
1004-6008					1030-6281		
1004-6009					1030-6283		
1004-6011	1004-6011/001	1022-4031	1004-6011/002	1022-4191	1030-6415		
1004-6012					1030-6417		
1004-6013					1030-6418		
1004-6014	1004-6014/001	1022-4033	1004-6014/002	1022-4193	1030-6415	—	—
1004-6015					1030-6417		
1004-6016					1030-6418		
1004-6017	1004-6017/001	1022-4035	1004-6017/002	1022-4195	1030-6416	1097-0001	4
1004-6018					1030-6418		
1004-6019					1030-6421		
1004-6021	1004-6021/001	1022-4037	1004-6021/002	1022-4197	1030-6416		
1004-6022					1030-6418		
1004-6023					1030-6421		

Продолжение табл. 4

Обозначение блока испол- нения 2	Поз. 1 Плита нижняя Кол. 1		Поз. 2 Плита верхняя Кол. 1		Поз. 3 Узел направляющий шариковый по ГОСТ 14676—83 Кол. 2	Поз. 4 Штырь по ГОСТ 18816—80	
	Обозначение плиты	Обозначение заготовки по ГОСТ 13110—83	Обозначение плиты	Обозначение заготовки по ГОСТ 13111—83		Обозначение	Кол.
1004-6024	1004-6024/001	1022-4039	1004-6024/002	1022-4199	1030-6416	1097-0001	8
1004-6025					1030-6418		
1004-6026					1030-6421		
1004-6027	1004-6027/001	1022-4042	1004-6027/002	1022-4202	1030-6416		
1004-6028					1030-6418		
1004-6029					1030-6421		
1004-6031	1004-6031/001	1022-4044	1004-6031/002	1022-4204	1030-6281	—	—
1004-6032					1030-6282		
1004-6033					1030-6284		
1004-6034	1004-6034/001	1022-4046	1004-6034/002	1022-4206	1030-6415		
1004-6035					1030-6417		
1004-6036					1030-6418		
1004-6037	1004-6037/001	1022-4048	1004-6037/002	1022-4208	1030-6416	1097-0001	8
1004-6038					1030-6418		
1004-6039					1030-6421		
1004-6041	1004-6041/001	1022-4052	1004-6041/002	1022-4212	1030-6416		
1004-6042					1030-6418		
1004-6043					1030-6421		
1004-6044	1004-6044/001	1022-4055	1004-6044/002	1022-4215	1030-6446		
1004-6045					1030-6448		
1004-6046					1030-6449		
1004-6047	1004-6047/001	1022-4057	1004-6047/002	1022-4217	1030-6446	—	—
1004-6048					1030-6448		
1004-6049					1030-6449		
1004-6051	1004-6051/001	1022-4059	1004-6051/002	1022-4219	1030-6446		
1004-6052					1030-6448		
1004-6053					1030-6449		
1004-6054	1004-6054/001	1022-4062	1004-6054/002	1022-4222	1030-6415	—	—
1004-6055					1030-6417		
1004-6056					1030-6418		
1004-6057	1004-6057/001	1022-4064	1004-6057/002	1022-4224	1030-6416		
1004-6058					1030-6418		
1004-6059					1030-6421		
1004-6061	1004-6061/001	1022-4066	1004-6061/002	1022-4226	1030-6416	1097-0001	4
1004-6062					1030-6418		
1004-6063					1030-6421		
1004-6064	1004-6064/001	1022-4068	1004-6064/002	1022-4228	1030-6446		
1004-6065					1030-6448		
1004-6066					1030-6449		

2 Вак. 2808

17

Обозначение блока испол- нения 2	Поз. 1 Плита нижняя Кол. 1		Поз. 2 Плита верхняя Кол. 1		Поз. 3 Узел направляющий шариковый по ГОСТ 14676—83 Кол. 2	Поз. 4 Штырь по ГОСТ 18816—80	
	Обозначение плиты	Обозначение заготовки по ГОСТ 13110—83	Обозначение плиты	Обозначение заготовки по ГОСТ 13111—83		Обозначение	Кол.
1004-6067	1004-6067/001	1022-4072	1004-6067/002	1022-4232	1030-6446	1097-0001	8
1004-6068					1030-6448		
1004-6069					1030-6449		
1004-6071	1004-6071/001	1022-4074	1004-6071/002	1022-4234	1030-6539		
1004-6072					1030-6542		
1004-6073					1030-6543		
1004-6074	1004-6074/001	1022-4076	1004-6074/002	1022-4236	1030-6539		
1004-6075					1030-6542		
1004-6076					1030-6543		
1004-6077	1004-6077/001	1022-4083	1004-6077/002	1022-4243	1030-6539		
1004-6078					1030-6542		
1004-6079					1030-6543		
1004-6081	1004-6081/001	1022-4085	1004-6081/002	1022-4245	1030-6539		
1004-6082					1030-6542		
1004-6083					1030-6543		
1004-6084	1004-6084/001	1022-4087	1004-6084/002	1022-4247	1030-6556	1097-0002	
1004-6085					1030-6558		
1004-6086					1030-6559		
1004-6087	1004-6087/001	1022-4089	1004-6087/002	1022-4249	1030-6751		
1004-6088					1030-6752		
1004-6089					1030-6753		
1004-6091	1004-6091/001	1022-4098	1004-6091/002	1022-4258	1030-6751		
1004-6092					1030-6752		
1004-6093					1030-6753		
1004-6094	1004-6094/001	1022-4101	1004-6094/002	1022-4261	1030-6751		
1004-6095					1030-6752		
1004-6096					1030-6753		
1004-6097	1004-6097/001	1022-4103	1004-6097/002	1022-4263	1030-6804		
1004-6098					1030-6806		
1004-6099					1030-6807		
1004-6101	1004-6101/001	1022-4113	1004-6101/002	1022-4273	1030-6804		
1004-6102					1030-6806		
1004-6103					1030-6807		

4. Закрепление шариковых направляющих узлов и размеры отверстий под колонки и втулки в плитах блока — по ГОСТ 13130—83.

5. Отверстия под транспортные резьбовые штыри — по ГОСТ 18816—80. Отверстия должны располагаться в центре приливов плит по ГОСТ 13110—83 и ГОСТ 13111—83.

6. Технические условия — по ГОСТ 13130—83.

7. Маркировать: условное обозначение блока без наименования и товарный знак предприятия-изготовителя.

Допускается наносить маркировку электрохимическим или электронским способом на базовой поверхности верхней плиты.