

**ОПКИ ЛИТЕЙНЫЕ ЦЕЛЬНОЛИТЫЕ ИЗ АЛЮМИНИЕВЫХ
И МАГНИЕВЫХ СПЛАВОВ ПРЯМОУГОЛЬНЫЕ РАЗМЕРАМИ
В СВЕТУ:**

**ДЛИНОЙ ОТ 400 ДО 500 ММ, ШИРИНОЙ ОТ 300 ДО 400 ММ,
ВЫСОТОЙ ОТ 100 ДО 200 ММ.**

**ГОСТ
15493—91**

Конструкция

Rectangular all-cast moulding boxes of aluminium
and magnesium alloys having inside dimensions:
length from 400 to 500 mm, width from 300 to 400 mm,
height from 100 to 200 mm
Construction

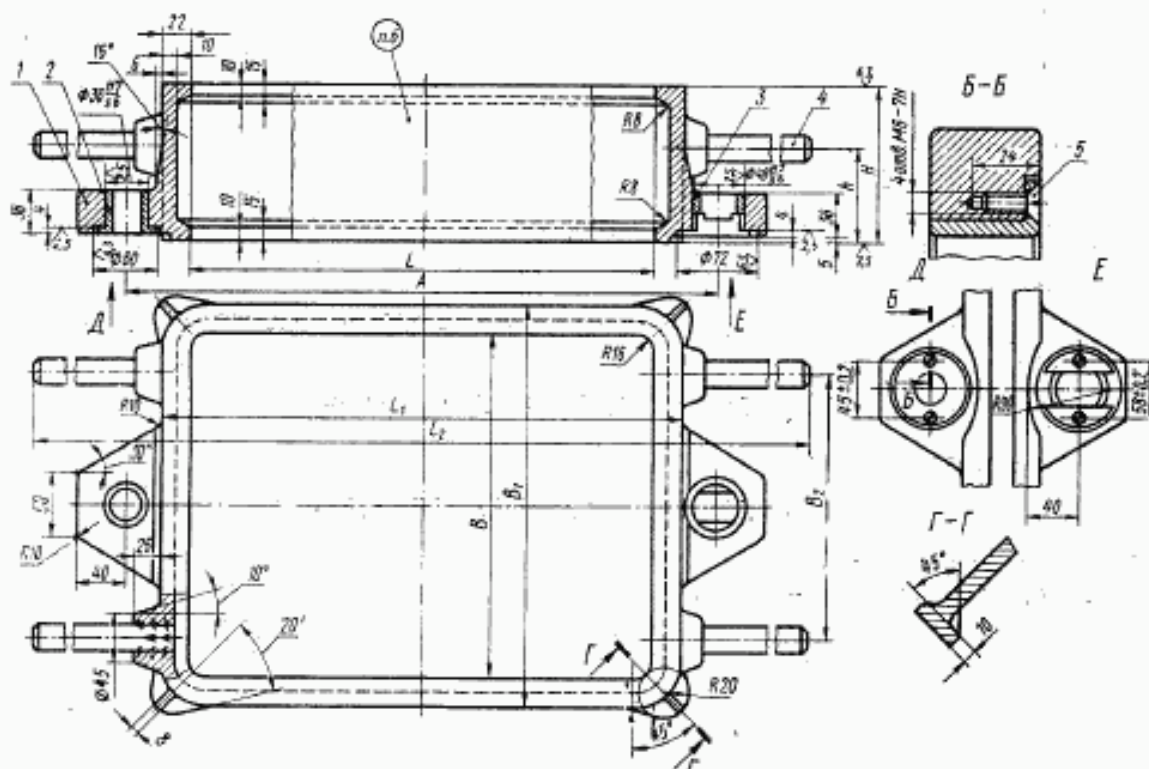
ОКП 39 6401

Дата введения 01.01.93

Настоящий стандарт распространяется на литейные цельнолитые прямоугольные опоки из алюминиевых и магниевых сплавов, предназначенные для изготовления песчаных литейных форм при машинной и ручной формовке.

Требования настоящего стандарта являются обязательными.

1. Конструкция и размеры опок должны соответствовать указанным на чертеже и в таблице.



1 — корпус; 2 — центрирующая втулка 0290-2621 по ГОСТ 15019 (1 шт.); 3 — направляющая втулка 0290-2631 (по требованию потребителя 0290-2632) по ГОСТ 15019 (1 шт.); 4 — ручки 0298-0301 по ГОСТ 15022 (4 шт.); 5 — винт А М6—6g×20.58.05 по ГОСТ 17475 (4 шт.)

Издание официальное

Настоящий стандарт не может быть полностью или частично воспроизведен, тиражирован и распространен без разрешения Госстандарта СССР

Размеры в мм

Обозначение опоки		Применяемость опок из сплавов		L	B	H ±1,0	A ±0,2	L ₁	L ₂	B ₁	B ₂	h	Масса опок из сплавов, кг	
По классификатору ЕСКД	По МН 80—59	алюми- ниевых	магни- евых										алюми- ниевых	магни- евых
Г002.297251.019	0264-0041			400	300	150	500	444	704	344	260	80	9,0	6,3
Г002.297251.020	0264-0042					200						120	11,0	7,7
Г002.297251.021	0264-0043				100	50				7,6	5,3			
Г002.297251.022	0264-0044				125	65				8,6	6,0			
Г002.297251.023	0264-0045			400	400	150	500	444	330	80	9,6	6,7		
Г002.297251.024	0264-0046					200				120	11,6	8,0		
Г002.297251.025	0264-0047					100				50	7,6	5,3		
Г002.297251.026	0264-0048					125				65	8,6	6,0		
Г002.297251.027	0264-0049			450	350	150	550	494	754	394	300	80	9,6	6,7
Г002.297251.028	0264-0050					200						120	11,6	8,0
Г002.297251.029	0264-0051					100						50	7,6	5,3
Г002.297251.030	0264-0052					125						65	8,6	6,0
Г002.297251.031	0264-0053			500	300	150	600	544	804	344	260	80	9,6	6,7
Г002.297251.032	0264-0054					200						120	11,2	8,0
Г002.297251.033	0264-0055				100	50				8,2	5,7			
Г002.297251.034	0264-0056				125	65				9,2	6,4			
Г002.297251.035	0264-0057			400	400	150	600	544	804	444	330	80	10,2	7,2
Г002.297251.036	0264-0058					200						120	12,2	8,5

Пример условного обозначения опоки $L=500$ мм, $B=400$ мм, $H=150$ мм из алюми-
ниевых сплавов:

Опока Г002.297251.035 АЛ ГОСТ 15493—91

То же, из магниевых сплавов:

Опока Г002.297251.035 МЛ ГОСТ 15493—91

2. Неуказанные радиусы — 5 мм.

3. Технические требования — по ГОСТ 15506.

ИНФОРМАЦИОННЫЕ ДАННЫЕ

1. РАЗРАБОТАН И ВНЕСЕН Техническим комитетом по стандартизации 224 «Технологическая оснастка»

РАЗРАБОТЧИКИ

С. С. Ткаченко; Р. Б. Евдаев; М. Ф. Калинина, руководитель темы; В. С. Золотова; В. М. Самков; В. С. Дорфман; В. Н. Славянский

2. УТВЕРЖДЕН И ВВЕДЕН В ДЕЙСТВИЕ Постановлением Комитета стандартизации и метрологии СССР от 06.12.91 № 1872

3. Срок проверки — 1997 г.,
периодичность проверки — 5 лет.

4. ВЗАМЕН ГОСТ 15493—70

5. ССЫЛОЧНЫЕ НОРМАТИВНО-ТЕХНИЧЕСКИЕ ДОКУМЕНТЫ

Обозначение НТД, на который дана ссылка	Номер пункта
ГОСТ 15019—69	1
ГОСТ 15022—69	1
ГОСТ 15508—91	3
ГОСТ 17475—80	1