



17573-72

17574-72

ГОСУДАРСТВЕННЫЕ СТАНДАРТЫ
С О Ю З А С С Р

**РАСКАТКИ МНОГОШАРИКОВЫЕ
ЖЕСТКИЕ ДИФФЕРЕНЦИАЛЬНЫЕ
ДИАМЕТРОМ от 40 до 300 мм
ДЛЯ РАЗМЕРНО-ЧИСТОВОЙ
ОБРАБОТКИ ОТВЕРСТИЙ ДЕТАЛЕЙ
ДАВЛЕНИЕМ
ГОСТ 17573-72, ГОСТ 17574-72**

Издание официальное



ГОСУДАРСТВЕННЫЙ КОМИТЕТ СССР ПО СТАНДАРТАМ
Москва

Цена 10 коп.

GOST
СТАНДАРТЫ

ГОСТ 17573-72, Раскатки многошарииковые жесткие дифференциальные диаметром от 40 до 300 мм для размерно-чистовой обработки отверстий деталей давлением.
Multiball hard differential rollers by diameters from 40 to 300 mm for dimension-finishing of openings of machine components by pressere. Design and dimension

ГОСУДАРСТВЕННЫЕ СТАНДАРТЫ
С О Ю З А С С Р

РАСКАТКИ МНОГОШАРИКОВЫЕ
ЖЕСТКИЕ ДИФФЕРЕНЦИАЛЬНЫЕ
ДИАМЕТРОМ от 40 до 300 мм
ДЛЯ РАЗМЕРНО-ЧИСТОВОЙ
ОБРАБОТКИ ОТВЕРСТИЙ ДЕТАЛЕЙ
ДАВЛЕНИЕМ

ГОСТ 17573—72, ГОСТ 17574—72

Издание официальное

МОСКВА—1983

ГОСУДАРСТВЕННЫЙ СТАНДАРТ СОЮЗА ССР

РАСКАТКИ МНОГОШАРИКОВЫЕ ЖЕСТКИЕ
ДИФФЕРЕНЦИАЛЬНЫЕ ДИАМЕТРОМ от 40 до 300 мм
ДЛЯ РАЗМЕРНО-ЧИСТОВОЙ ОБРАБОТКИ ОТВЕРСТИЙ
ДЕТАЛЕЙ ДАВЛЕНИЕМ

Конструкция и размеры

ГОСТ
17573—72*

Multiball hard differential rollers by diameters
from 40 to 300 mm for dimension-finishing of openings
of machine components by pressure.
Design and dimensions

Взамен
МН 5896—66

Постановлением Государственного комитета стандартов Совета Министров СССР
от 2 марта 1972 г. № 512 срок введения установлен

с 01.07. 1973 г.

Несоблюдение стандарта преследуется по закону

Настоящий стандарт распространяется на многошариковые жесткие дифференциальные раскатки, предназначенные для чистовой обработки до Ra 0,20 мкм по ГОСТ 2789—73 поверхностей сквозных неограниченных по длине отверстий деталей машин.

(Измененная редакция, Изм. № 1).

1. КОНСТРУКЦИЯ И РАЗМЕРЫ РАСКАТОК

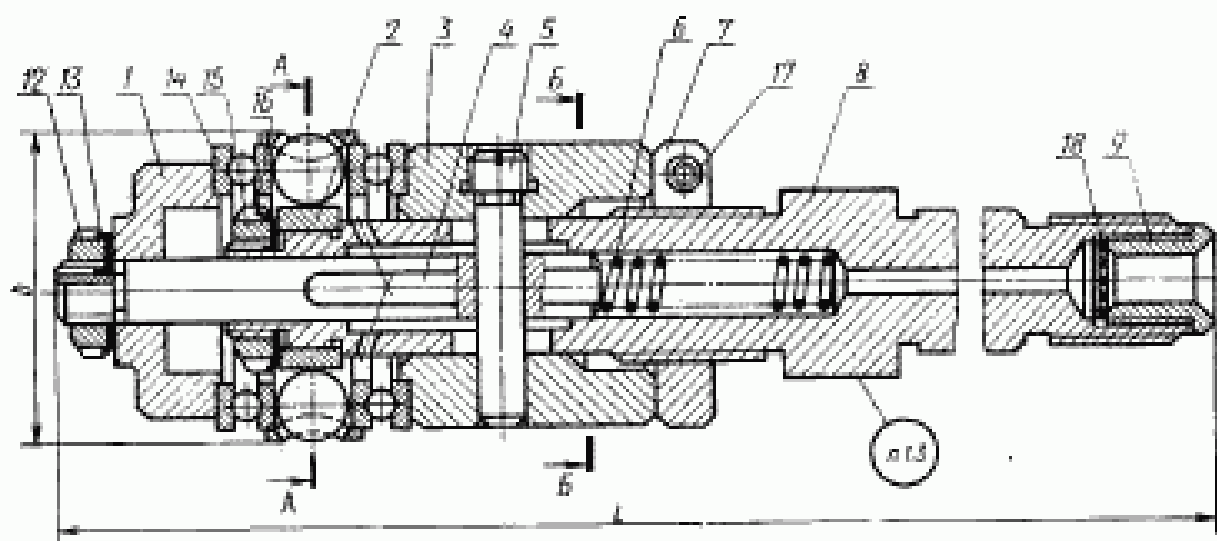
1.1. Конструкция и размеры многошариковых жестких дифференциальных раскаток должны соответствовать указанным на черт. 1 и в табл. 1.

Издание официальное

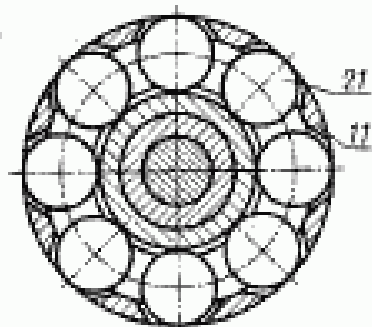
Перепечатка воспрещена

* Переиздание апрель 1982 г. с Изменением № 1,
утвержденным в марте 1981 г. (ИУС 7—1981 г.)

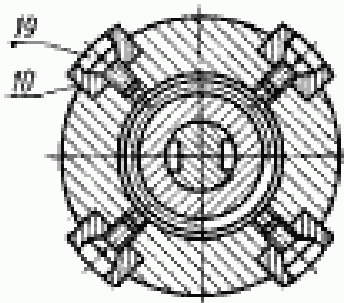
Для D свыше 55 мм



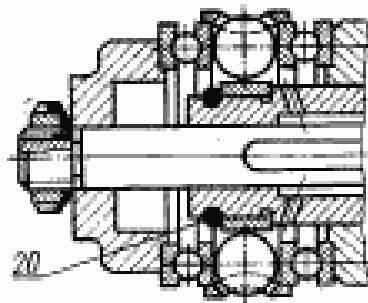
A-A



Б-Б



Для D до 55 мм



Размеры для справок.

Черт. 1

Таблица 1

Обозначения раскаток	Примечание	<i>D</i>	<i>L</i>	Дет. 1 Фланец (1 шт.)	Дет. 2, Втулка конусная (1 шт.)	Дет. 3, Втулка (1 шт.)
		мм		Обозначения деталей		
1410-0201		40	180	1410-0201/001	1410-0201/002	1410-0201/003
1410-0202		45	185	1410-0202/001	1410-0202/002	1410-0202/003
1410-0203		50	210	1410-0203/001	1410-0203/002	1410-0203/003
1410-0204		55		1410-0204/001	1410-0204/002	1410-0204/003
1410-0205		60	245	1410-0205/001	1410-0205/002	1410-0205/003
1410-0206		65		1410-0206/001	1410-0206/002	1410-0206/003
1410-0207		70	275	1410-0207/001	1410-0207/002	1410-0207/003
1410-0208		75		1410-0208/001	1410-0208/002	1410-0208/003
1410-0209		80	290	1410-0209/001	1410-0209/002	1410-0209/003
1410-0210		85	295	1410-0210/001	1410-0210/002	1410-0210/003
1410-0211		90	310	1410-0211/001	1410-0211/002	1410-0211/003
1410-0212		95		1410-0212/001	1410-0212/002	1410-0212/003
1410-0213		100	315	1410-0213/001	1410-0213/002	1410-0213/003
1410-0214		105	360	1410-0214/001	1410-0214/002	1410-0214/003
1410-0215		110	370	1410-0215/001	1410-0215/002	1410-0215/003
1410-0216		120	375	1410-0216/001	1410-0216/002	1410-0216/003
1410-0217		125	380	1410-0217/001	1410-0217/002	1410-0217/003
1410-0218		140	400	1410-0218/001	1410-0218/002	1410-0218/003
1410-0219		160		1410-0219/001	1410-0219/002	1410-0219/003
1410-0220		180	415	1410-0220/001	1410-0220/002	1410-0220/003
1410-0221		200		1410-0221/001	1410-0221/002	1410-0221/003
1410-0222		220	420	1410-0222/001	1410-0222/002	1410-0222/003
1410-0223		250	450	1410-0223/001	1410-0223/002	1410-0223/003
1410-0224		280		1410-0224/001	1410-0224/002	1410-0224/003
1410-0225		300		1410-0225/001	1410-0225/002	1410-0225/003

Продолжение табл. 1

Обозначения раскаток	Дет. 4. Валик (1 шт.)	Дет. 5. Ось (1 шт.)	Дет. 6. Пружина (1 шт.)	Дет. 7. Гайка (1 шт.)	
	Обозначения деталей				
1410-0201	1410-0201/004	1410-0201/005	1410-0201/006	1410-0201/007	
1410-0202	1410-0202/004	1410-0202/005	1410-0202/006	1410-0202/007	
1410-0203	1410-0203/004	1410-0203/005		1410-0203/007	
1410-0204	1410-0204/004			1410-0204/007	
1410-0205	1410-0205/004	1410-0205/005		1410-0205/006	1410-0205/007
1410-0206		1410-0206/005	1410-0206/007		
1410-0207	1410-0207/004	1410-0207/005	1410-0208/006		1410-0207/007
1410-0208	1410-0208/004	1410-0208/005		1410-0208/007	
1410-0209	1410-0209/004			1410-0210/005	1410-0210/007
1410-0210		1410-0211/004			1410-0211/006
1410-0211	1410-0211/004	1410-0212/005	1410-0212/007		
1410-0212			1410-0213/004	1410-0213/007	
1410-0213	1410-0214/004	1410-0214/005	1410-0214/006	1410-0214/007	
1410-0214	1410-0215/004			1410-0215/007	
1410-0215	1410-0216/004	1410-0216/005	1410-0217/006	1410-0216/007	
1410-0216	1410-0217/004	1410-0217/005		1410-0218/007	
1410-0217	1410-0218/004	1410-0218/005			1410-0219/007
1410-0218					1410-0219/004
1410-0219	1410-0220/004	1410-0220/005			
1410-0220	1410-0221/004	1410-0221/005			
1410-0221	1410-0222/004	1410-0222/005			
1410-0222	1410-0223/004	1410-0223/005	1410-0223/006		
1410-0223		1410-0224/005			
1410-0224		1410-0225/005			
1410-0225					

Продолжение табл. 1

Обозначения раскаток	Дет. 8. Корпус (1 шт.)	Дет. 9. Штуцер (1 шт.)	Дет. 10. Колодка (4 шт.)	Дет. 11. Сепаратор (1 шт.)
	Обозначения деталей			
1410-0201	1410-0201/008	1410-0201/009	1410-0201/010	1410-0201/011
1410-0202	1410-0202/008		1410-0202/010	1410-0202/011
1410-0203	1410-0203/008		1410-0203/010	1410-0203/011
1410-0204	1410-0204/008	1410-0203/009	1410-0204/010	1410-0204/011
1410-0205	1410-0205/008		1410-0205/010	1410-0205/011
1410-0206	1410-0206/008		1410-0206/010	1410-0206/011
1410-0207	1410-0207/008	1410-0207/009	1410-0207/010	1410-0207/011
1410-0208	1410-0208/008		1410-0208/010	1410-0208/011
1410-0209	1410-0209/008		1410-0209/010	1410-0209/011
1410-0210	1410-0210/008		1410-0210/010	1410-0210/011
1410-0211	1410-0211/008		1410-0211/010	1410-0211/011
1410-0212	1410-0212/008		1410-0212/010	1410-0212/011
1410-0213	1410-0213/008	1410-0214/009	1410-0213/010	1410-0213/011
1410-0214	1410-0214/008		1410-0214/010	1410-0214/011
1410-0215	1410-0215/008		1410-0215/010	1410-0215/011
1410-0216	1410-0216/008		1410-0216/010	1410-0216/011
1410-0217	1410-0217/008		1410-0217/010	1410-0217/011
1410-0218	1410-0218/008		1410-0218/010	1410-0218/011
1410-0219	1410-0219/008		1410-0219/010	1410-0219/011
1410-0220	1410-0220/008		1410-0220/010	1410-0220/011
1410-0221	1410-0221/008		1410-0221/010	1410-0221/011
1410-0222	1410-0222/008		1410-0222/010	1410-0222/011
1410-0223	1410-0223/008		1410-0223/010	1410-0223/011
1410-0224	1410-0224/008		1410-0224/010	1410-0224/011
1410-0225	1410-0225/008		1410-0225/010	1410-0225/011

2*

5

Продолжение табл. 1

Обозначения раскаток	Дет. 12. Гайка круглая шлицевая ГОСТ 11871—80 (1 шт.)	Дет. 13. Шайба стопорная многошариковая ГОСТ 11872—80 (1 шт.)	Дет. 14. Шарикоподшипник ГОСТ 6874—75 (2 шт.)	Дет. 15. Гайка круглая шлицевая ГОСТ 11871—80 (1 шт.)	Дет. 16. Шайба стопорная многошариковая ГОСТ 11872—80 (1 шт.)
	Обозначения деталей				
1410-0201	M10×1,25—055	10	8104	—	—
1410-0202			8105		
1410-0203			8106		
1410-0204	M12×1,25—055	12	8107	M20×1,5—055	20
1410-0205			8108		
1410-0206			8109		
1410-0207	M16×1,5—055	16	8110	M24×1,5—055	24
1410-0208			8111		
1410-0209			8112		
1410-0210	M20×1,5—055	20	8113	M30×1,5—055	30
1410-0211			8114		
1410-0212			8115		
1410-0213	M24×1,5—055	24	8116	M33×1,5—055	33
1410-0214			8117		
1410-0215			8118		
1410-0216	M27×1,5—055	27	8119	M36×1,5—055	36
1410-0217			8120		
1410-0218			8122		
1410-0219	M36×1,5—055	36	8126	M45×1,5—055	45
1410-0220			8130		
1410-0221			8132		
1410-0222	M45×1,5—055	45	8136	M60×2—055	60
1410-0223			8140		
1410-0224			8144		
1410-0225					

Продолжение табл. 1

Обозначение раскаток	Дет. 17. Винт ГОСТ 1491—80 (1 шт.)	Дет. 18 Сетка фильт- ровая ГОСТ 3187—76 (1 шт.)	Дет. 19. Винт ГОСТ 1491—80 (4 шт.)	Дет. 20. Кольцо пружинное упорное ГОСТ 13940—80) (4 шт.)	Дет. 21. Шарик ГОСТ 3722—81	Количество	Масса, кг не бо- лее
	Обозначения деталей						
1410-0201	M4×10.66	36	M4×6.66	IA13	II 10,319 мм Н	6	1,60
1410-0202	M5×16.66			IA16	I 11,113 мм Н		2,24
1410-0203				IA18	III 13,494 мм Н		2,88
1410-0204	M5×20.66		II 14,288 мм Н		3,52		
1410-0205				M5×8.66	II 14,288 мм Н	4,16	
1410-0206	M6×20.66		II 15,875 мм Н		4,80		
1410-0207				M6×25.66	III 19,050 мм Н	5,84	
1410-0208	M6×10.66		6,08				
1410-0209			6,72				
1410-0210	M8×35.66		M8×16.66	7,36			
1410-0211				M8×16.66	8,10		
1410-0212					8,64		
1410-0213	M10×40.66		M10×16.66	9,32			
1410-0214				M10×16.66	13,10		
1410-0215					16,80		
1410-0216	M10×40.66		M10×16.66	20,20			
1410-0217				II 25,400 мм Н	24,30		
1410-0218				28,10			
1410-0219	M12×50.66		M12×30.66	31,80			
1410-0220				35,60			
1410-0221				39,30			
1410-0222	M12×50.66		M12×30.66	III 38,100 мм Н	49,70		
1410-0223				III 44,450 мм Н	60,10		
1410-0224					70,50		
1410-0225						80,90	

Примечание: С целью повышения чистоты обработанной поверхности рекомендуется для каждой раскатки подбирать комплект шариков с разноразмерностью не более 2 мкм.

Пример условного обозначения раскатки размером $D=65$ мм:

Раскатка 1410-0206 ГОСТ 17573—72

(Измененная редакция, Изм. № 1).

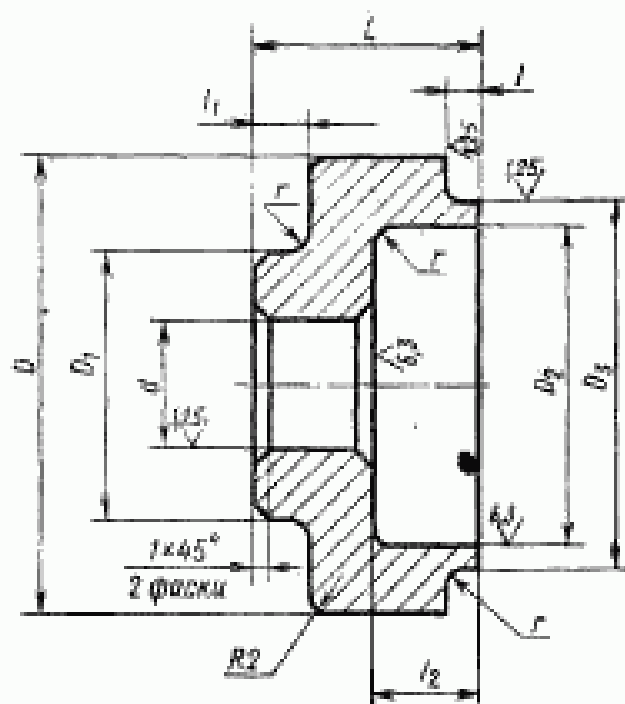
1.2. Технические требования — по ГОСТ 17574—72.

1.3. Маркировать: условное обозначение и товарный знак предприятия-изготовителя.

2. КОНСТРУКЦИЯ И РАЗМЕРЫ ФЛАНЦА [деталь 1]

2.1. Конструкция и размеры фланца должны соответствовать указанным на черт. 2 и в табл. 2.

$\sqrt[2.5]{V}$ (✓)



Черт. 2

Размеры в мм

Таблица 2

Обозначения фланцев	D	D_1	D_2	D_3 (пред. откл. 86)	d (пред. откл. 117)	L	l	l_1	l_2	r	Масса, кг, не более								
1410-0201/001	35	20	16	20	8	12	3	4	3	0,3	0,80								
1410-0202/001	42		20	25	10		3,5		4	0,5	0,83								
1410-0203/001	45		25	30		15		5	0,86										
1410-0204/001	48		25	29	35		13	4	8		0,89								
1410-0205/001	52	35				43					50	16	6	0,92					
1410-0206/001	60													40	52	60	12	0,6	0,95
1410-0207/001	65																		50
1410-0208/001	70		60	80	100		30	10	1,01										
1410-0209/001	78	75				110			130	40	30	1,04							
1410-0210/001	85											90	160	200	50	10	1,06		
1410-0211/001	90																200	220	250
1410-0212/001	95		250	300	350		400	1,5											
1410-0213/001	100	350				400			450	500	1,8								
1410-0214/001	110											450	500	550	600	2,0			
1410-0215/001	120																600	700	800
1410-0216/001	130		800	900	1000		1100	3,0											
1410-0217/001	140	1100				1200			1300	1400	3,5								
1410-0218/001	160											1400	1500	1600	1700	4,0			
1410-0219/001	180																1700	1800	1900
1410-0220/001	190		2000	2100	2200		2300	5,0											
1410-0221/001	200	2300				2400			2500	2600	5,5								
1410-0222/001	230											2600	2700	2800	2900	6,0			
1410-0223/001	250																2900	3000	3100
1410-0224/001	250		3200	3300	3400		3500	7,0											
1410-0225/001	250	3500				3600			3700	3800	7,5								

Пример условного обозначения фланца размерами $D=78$ мм и $D_1=40$ мм:

Фланец 1410-0211/001 ГОСТ 17573—72

(Измененная редакция, Изм. № 1).

2.2. Материал — сталь марки 45 по ГОСТ 1050—74.

2.3. Твердость — HRC 30 . . . 35.

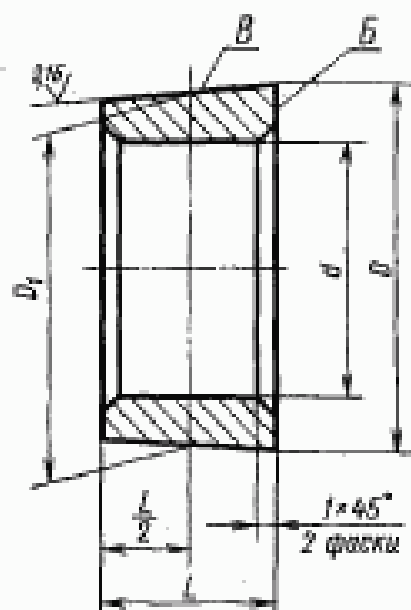
2.4. Биеение поверхности D_3 относительно поверхности d — по IV ступени точности ГОСТ 24643—81.

2.5. Остальные технические требования — по ГОСТ 17574—72.

3. КОНСТРУКЦИЯ И РАЗМЕРЫ КОНУСНОЙ ВТУЛКИ (деталь 2)

3.1. Конструкция и размеры конусной втулки должны соответствовать указанным на черт. 3 и в табл. 3.

$\sqrt[25]{\checkmark}$ (✓)



Черт. 3

Размеры в мм

Таблица 3

Обозначения втулок	D	D_1	d (пред. откл. H 7)	L	Масса, кг, не более
1410-0201/002	19,86	19,38	13	13	0,02
1410-0202/002	23,28	22,80	16		
1410-0203/002	28,32	27,80	18	15	0,03
1410-0204/002	28,58	28,05			0,04
1410-0205/002	35,10	31,48	22	18	0,05
1410-0206/002	33,93	33,30			0,06
1410-0207/002	39,00	38,30	25	20	0,07
1410-0208/002	44,00	43,30	28		0,09
1410-0209/002	42,80	41,95		24	
1410-0210/002	47,80	46,95	30		0,10

Размеры в мм

Продолжение табл. 3

Обозначения втулок	<i>D</i>	<i>D</i> ₁	<i>d</i> (ариф. откл. H 7)	<i>L</i>	Масса, кг, не более
1410-0211/002	46,58	45,60	35	28	0,11
1410-0212/002	51,88	50,60			0,12
1410-0213/002	56,65	55,60	40	30	0,13
1410-0214/002	61,65	60,60	45		0,46
1410-0215/002	66,72	65,60		32	0,80
1410-0216/002	76,72	75,60	50		1,13
1410-0217/002	75,38	74,25			1,46
1410-0218/002	77,78	76,55	55	35	1,80
1410-0219/002	97,78	96,55	65		2,13
1410-0220/002	117,78	116,55	75	40	2,44
1410-0221/002	137,95	136,55			2,74
1410-0222/002	145,28	143,88			4,38
1410-0223/002	162,60	161,20		85	6,02
1410-0224/002	192,60	191,20	7,66		
1410-0225/002	212,60	211,20	9,30		

Пример условного обозначения конусной втулки размером $D=42,80$ мм:

Втулка 1410-0209/002 ГОСТ 17573—72

(Измененная редакция, Изм. № 1).

3.2. Материал — сталь марки ШХ15 по ГОСТ 801—78.

3.3. Твердость — HRC 61 . . . 64.

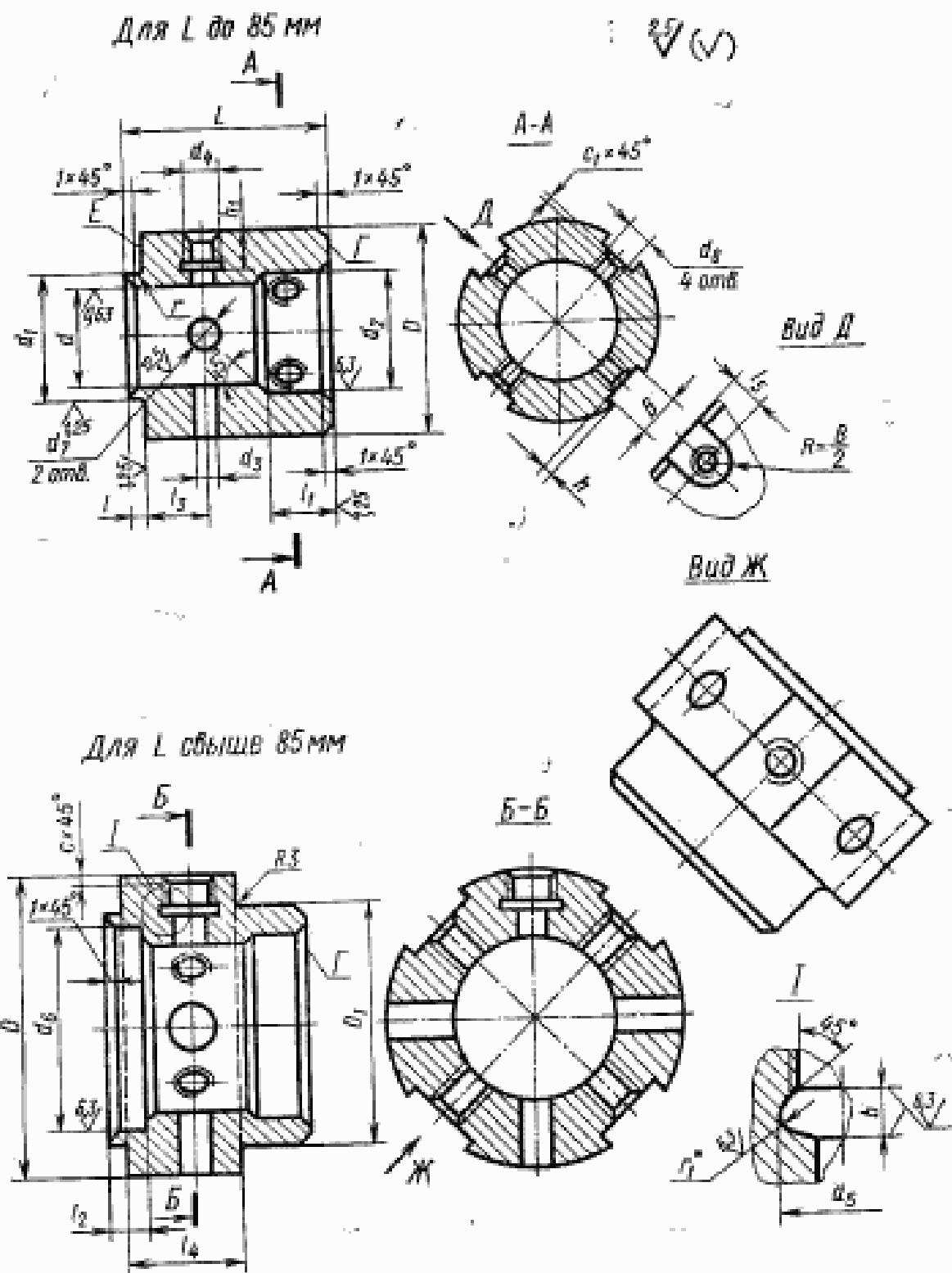
3.4. Радиальное биение поверхности B относительно поверхности отв. d — по III степени точности ГОСТ 24643—81.

3.5. Торцовое биение поверхности B относительно поверхности отв. d — по IV степени точности ГОСТ 24643—81.

3.6. Остальные технические требования — по ГОСТ 17574—72.

4. КОНСТРУКЦИЯ И РАЗМЕРЫ ВТУЛКИ [деталь 3]

4.1. Конструкция и размеры втулки должны соответствовать указанным на черт. 4 и в табл. 4.



* Размеры для справок.

Черт. 4

Таблица 4

Размеры в мм

Обозначение штуков	D	L	D ₁	d (пред. откл. H7)	d ₁ (пред. откл. H6)	d ₁	d ₂ (пред. откл. H8)	d ₃	d ₄	d ₅	d ₆	d ₇	d ₈	l																																																																																																																																																															
1410-0201/003	35	35	—	16	20	20	3	M5	—	M4	—	—	M4	3																																																																																																																																																															
1410-0202/003	42	45		22	25	26	5	M8	8,5					8	M5	8	3,5																																																																																																																																																												
1410-0203/003	45	55		25	30	30	6	M10									10,7	10	M6	10	4																																																																																																																																																								
1410-0204/003	50	65		28	35	36	8	M12		12,7	M8	12	M10								6																																																																																																																																																								
1410-0205/003	60	70		30	40	42			48					M14	15,0	M16						16	M12	8																																																																																																																																																					
1410-0206/003	65	75		35	45	48											52	M16	17,0	78					M10	20	M12	10																																																																																																																																																	
1410-0207/003	70	80		40	50	52																							10	M16	21,0	90	M12	20	M12	8																																																																																																																																									
1410-0208/003	78	85			55	60																															60	12	M20	25,2	115	M12	20	M12	8																																																																																																																																
1410-0209/003	85	90			60	65																															65									16	M24	31,2	135	M12	20	M12	8																																																																																																																								
1410-0210/003	90	95			65	70																															70																	20	M30	220	145	M12	20	M12	8																																																																																																																
1410-0211/003	95	100			70	75																															72																									25	M30	220	165	M12	20	M12	8																																																																																																								
1410-0212/003	100	105			75	80																															80																																	25	M30	220	185	M12	20	M12	8																																																																																																
1410-0213/003	105	110			80	85																															85																																									25	M30	220	185	M12	20	M12	8																																																																																								
1410-0214/003	120	130			85	90																															95																																																	25	M30	220	185	M12	20	M12	8																																																																																
1410-0215/003	130	140			90	95																															—																																																									25	M30	220	185	M12	20	M12	8																																																																								
1410-0216/003	140	150			95	100																															—																																																																	25	M30	220	185	M12	20	M12	8																																																																
1410-0217/003	150	160			100	110																															—																																																																									25	M30	220	185	M12	20	M12	8																																																								
1410-0218/003	170	180			110	120																															—																																																																																	25	M30	220	185	M12	20	M12	8																																																
1410-0219/003	180	190			120	130																															—																																																																																									25	M30	220	185	M12	20	M12	8																																								
1410-0220/003	210	220			130	140																															—																																																																																																	25	M30	220	185	M12	20	M12	8																																
1410-0221/003	240	250			140	150																															—																																																																																																									25	M30	220	185	M12	20	M12	8																								
1410-0222/003	270	280			150	160																															—																																																																																																																	25	M30	220	185	M12	20	M12	8																
1410-0223/003	300	310			160	170																															—																																																																																																																									25	M30	220	185	M12	20	M12	8								
1410-0224/003	330	340			170	180																															—																																																																																																																																	25	M30	220	185	M12	20	M12	8
1410-0225/003	360	370			180	190																															—																																																																																																																																								
1410-0226/003	390	400	190	200	—	25	M30	220		185	M12	20	M12								8																																																																																																																																																								
1410-0227/003	420	430	200	210	—				25					M30	220	185						M12	20	M12													8																																																																																																																																								
1410-0228/003	450	460	210	220	—												25	M30	220	185					M12	20	M12	8																																																																																																																																																	
1410-0229/003	480	490	220	230	—																								25	M30	220	185	M12	20	M12	8																																																																																																																																									
1410-0230/003	510	520	230	240	—																																	25	M30	220	185	M12	20	M12	8																																																																																																																																
1410-0231/003	540	550	240	250	—																																									25	M30	220	185	M12	20	M12	8																																																																																																																								
1410-0232/003	570	580	250	260	—																																																	25	M30	220	185	M12	20	M12	8																																																																																																																
1410-0233/003	600	610	260	270	—																																																									25	M30	220	185	M12	20	M12	8																																																																																																								
1410-0234/003	630	640	270	280	—																																																																	25	M30	220	185	M12	20	M12	8																																																																																																
1410-0235/003	660	670	280	290	—																																																																									25	M30	220	185	M12	20	M12	8																																																																																								
1410-0236/003	690	700	290	300	—																																																																																	25	M30	220	185	M12	20	M12	8																																																																																
1410-0237/003	720	730	300	310	—																																																																																									25	M30	220	185	M12	20	M12	8																																																																								
1410-0238/003	750	760	310	320	—																																																																																																	25	M30	220	185	M12	20	M12	8																																																																
1410-0239/003	780	790	320	330	—																																																																																																									25	M30	220	185	M12	20	M12	8																																																								
1410-0240/003	810	820	330	340	—																																																																																																																	25	M30	220	185	M12	20	M12	8																																																
1410-0241/003	840	850	340	350	—																																																																																																																									25	M30	220	185	M12	20	M12	8																																								
1410-0242/003	870	880	350	360	—																																																																																																																																	25	M30	220	185	M12	20	M12	8																																
1410-0243/003	900	910	360	370	—																																																																																																																																									25	M30	220	185	M12	20	M12	8																								
1410-0244/003	930	940	370	380	—																																																																																																																																																	25	M30	220	185	M12	20	M12	8																
1410-0245/003	960	970	380	390	—																																																																																																																																																									25	M30	220	185	M12	20	M12	8								
1410-0246/003	990	1000	390	400	—																																																																																																																																																																	25	M30	220	185	M12	20	M12	8
1410-0247/003	1020	1030	400	410	—																																																																																																																																																																								
1410-0248/003	1050	1060	410	420	—	25	M30	220		185	M12	20	M12								8																																																																																																																																																								
1410-0249/003	1080	1090	420	430	—				25					M30	220	185						M12	20	M12													8																																																																																																																																								
1410-0250/003	1110	1120	430	440	—												25	M30	220	185					M12	20	M12	8																																																																																																																																																	
1410-0251/003	1140	1150	440	450	—																								25	M30	220	185	M12	20	M12	8																																																																																																																																									
1410-0252/003	1170	1180	450	460	—																																	25	M30	220	185	M12	20	M12	8																																																																																																																																
1410-0253/003	1200	1210	460	470	—																																									25	M30	220	185	M12	20	M12	8																																																																																																																								
1410-0254/003	1230	1240	470	480	—																																																	25	M30	220	185	M12	20	M12	8																																																																																																																
1410-0255/003	1260	1270	480	490	—																																																									25	M30	220	185	M12	20	M12	8																																																																																																								
1410-0256/003	1290	1300	490	500	—																																																																	25	M30	220	185	M12	20	M12	8																																																																																																
1410-0257/003	1320	1330	500	510	—																																																																									25	M30	220	185	M12	20	M12	8																																																																																								
1410-0258/003	1350	1360	510	520	—																																																																																	25	M30	220	185	M12	20	M12	8																																																																																
1410-0259/003	1380	1390	520	530	—																																																																																									25	M30	220	185	M12	20	M12	8																																																																								
1410-0260/003	1410	1420	530	540	—																																																																																																	25	M30	220	185	M12	20	M12	8																																																																
1410-0261/003	1440	1450	540	550	—																																																																																																									25	M30	220	185	M12	20	M12	8																																																								
1410-0262/003	1470	1480	550	560	—																																																																																																																	25	M30	220	185	M12	20	M12	8																																																
1410-0263/003	1500	1510	560	570	—																																																																																																																									25	M30	220	185	M12	20	M12	8																																								
1410-0264/003	1530	1540	570	580	—																																																																																																																																	25	M30	220	185	M12	20	M12	8																																
1410-0265/003	1560	1570	580	590	—																																																																																																																																									25	M30	220	185	M12	20	M12	8																								
1410-0266/003	1590	1600	590	600	—																																																																																																																																																	25	M30	220	185	M12	20	M12	8																
1410-0267/003	1620	1630	600	610	—																																																																																																																																																									25	M30	220	185	M12	20	M12	8								
1410-0268/003	1650	1660	610	620	—																																																																																																																																																																	25	M30	220	185	M12	20	M12	8
1410-0269/003	1680	1690	620	630	—																																																																																																																																																																								
1410-0270/003	1710	1720	630	640	—	25	M30	220		185	M12	20	M12								8																																																																																																																																																								
1410-0271/003	1740	1750	640	650	—				25					M30	220	185						M12	20	M12													8																																																																																																																																								
1410-0272/003	1770	1780	650	660	—												25	M30	220	185					M12	20	M12	8																																																																																																																																																	
1410-0273/003	1800	1810	660	670	—																								25	M30	220	185	M12	20	M12	8																																																																																																																																									
1410-0274/003	1830	1840	670	680	—																																	25	M30	220	185	M12	20	M12	8																																																																																																																																
1410-0275/003	1860	1870	680	690	—																																									25	M30	220	185	M12	20	M12	8																																																																																																																								
1410-0276/003	1890	1900	690	700	—																																																	25	M30	220	185	M12	20	M12	8																																																																																																																
1410-0277/003	1920	1930	700	710	—																																																									25	M30	220	185	M12	20	M12	8																																																																																																								
1410-0278/003	1950	1960	710	720	—																																																																	25	M30	220	185	M12	20	M12	8																																																																																																
1410-0279/003	1980	1990	720	730	—																																																																									25	M30	220	185	M12	20	M12	8																																																																																								
1410-0280/003	2010	2020	730	740	—																																																																																	25	M30	220	185	M12	20	M12	8																																																																																
1410-0281/003	2040	2050	740	750	—																																																																																									25	M30	220																																																																													

Продолжение табл. 4

Размеры в мм

Обозначение штука	l_1	l_2	l_3	l_4	l_5	h	h_1	B	b	c	c_1	r	r_1	Масса, кг, не более
1410-0201/003	12	—	—	10,5	9	2,5	8	10	—	—	0,5	0,3	—	0,17
1410-0202/003				12,0										0,40
1410-0203/003				13,5										0,61
1410-0204/003				14,5										0,82
1410-0205/003	16	—	—	16,0	12	3	12	12	4,5	2,5	1,0	0,4	3,0	1,03
1410-0206/003				14,0										1,24
1410-0207/003	20	—	—	17,0	15	4	12	16	5,4	—	—	—	—	1,45
1410-0208/003				21,5										1,66
1410-0209/003	22	—	—	19,5	—	—	—	—	—	—	—	—	—	1,87
1410-0210/003				25,0										2,10
1410-0211/003				24,0										2,30
1410-0212/003				25,0										2,50
1410-0213/003	25	5	—	27,0	20	5	16	20	6,5	3,0	—	0,6	3,5	2,70
1410-0214/003				28,0										3,50
1410-0215/003				33,0										4,30
1410-0216/003				31,0										5,10
1410-0217/003	25	6	—	27,5	—	8	20	28	8,9	4,0	1,6	1,0	5,0	5,50
1510-0218/003				26,5										6,70
1410-0219/003				30,0										7,50
1410-0220/003				29,0										8,30
1410-0221/003	25	8	—	30,0	—	12	25	32	11,4	—	—	—	6,5	9,10
1410-0222/003				29,0										9,90
1410-0223/003				26,0										10,10
1410-0224/003				26,0										13,10
1410-0225/003	—	10	—	—	—	—	—	—	—	—	—	—	—	15,60

Пример условного обозначения втулки размерами $D=85$ мм и $L=75$ мм:

Втулка 1410-0212/003 ГОСТ 17573—72

(Измененная редакция, Изм. № 1).

4.2. Материал — сталь марки 45 по ГОСТ 1050—74.

4.3. Твердость — HRC 30 . . . 35.

4.4. Радиальное биение поверхности d_1 относительно поверхности d — по IV степени точности ГОСТ 24643—81.

4.5. Неперпендикулярность поверхности f относительно поверхности d — по IV степени точности ГОСТ 24643—81.

4.6. Непараллельность поверхности f относительно поверхности E — по IV степени точности ГОСТ 24643—81.

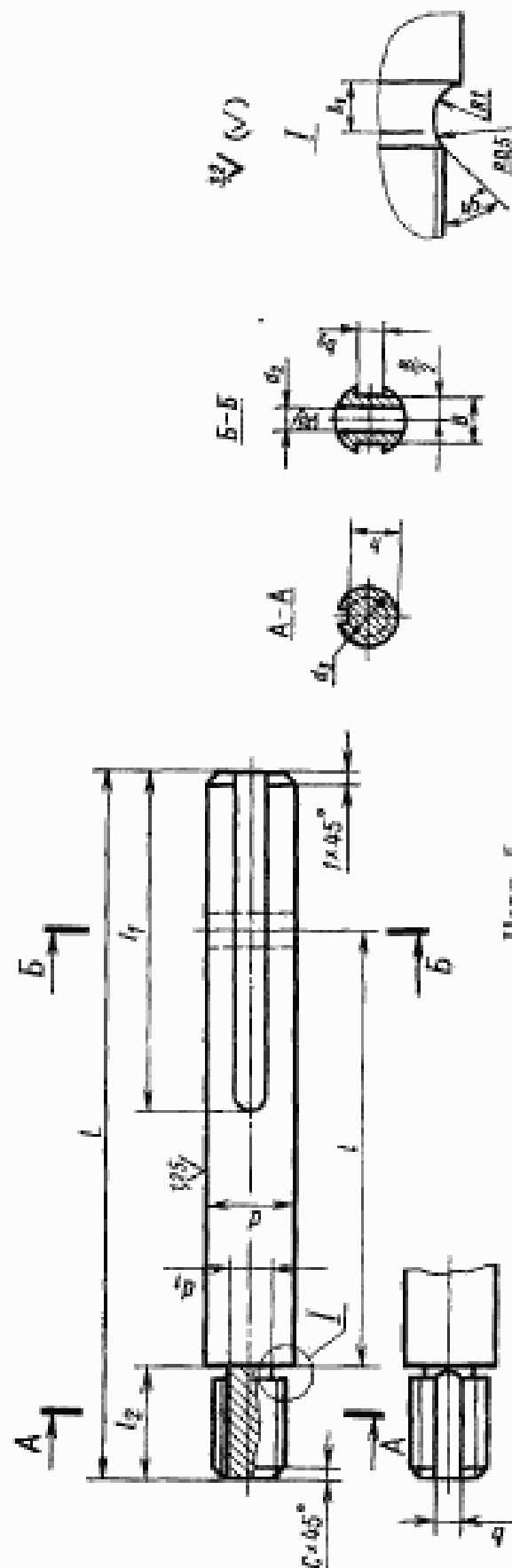
4.7. Несоосность поверхностей d_2 и d_4 — по IV степени точности ГОСТ 24643—81.

4.8. Покрытие: Ан. Окс. (обозначение покрытия по ГОСТ 9.073—77).

4.9. Остальные технические требования — по ГОСТ 17574—72.

5. КОНСТРУКЦИЯ И РАЗМЕРЫ ВАЛИКА (деталь 4)

5.1. Конструкция и размеры валика должны соответствовать указанным на черт. 5 и в табл. 5.



Черт. 5

Таблица 5
Размеры в мм

Обозначения валков	d (пред.- откл., мм)	L	f	t ₁	t ₂	d ₁	d ₂ (пред.- откл., мм)	d ₃	B	b	b ₁	b ₂	c	h	Масса, кг, по базис					
1410-0201/004	8	80	48	40	10	7,5	3	M10×1,25	5,5	5	3	3	1,0	8,0	0,004					
1410-0202/004	10	85	52	48	12		5		M12×1,25			7,5			4	10,0	5	12,0	16,0	0,015
1410-0203/004		95	56	55			15													16
1410-0204/004	13	115	60	60	18	20		M20×1,5	18,0	22,0	24,5	33,5	42,0	0,037						
1410-0205/004		125	68	70			25							30	M24×1,5	22,0	30,0	38,0	46,0	53,0
1410-0207/004	16	135	76	80	25	30		M24×1,5	22,0	30,0	38,0	46,0	53,0							
1410-0208/004		150	86	85			30							40	M36×1,5	30,0	38,0	46,0	53,0	71,0
1410-0209/004	20	155	98	90	30	40		M36×1,5	30,0	38,0	46,0	53,0	71,0							
1410-0211/004		160	105	100			30							40	M36×1,5	30,0	38,0	46,0	53,0	71,0
1410-0213/004	25	165	108	110	30	40		M36×1,5	30,0	38,0	46,0	53,0	71,0							
1410-0214/004		180	112	115			30							40	M36×1,5	30,0	38,0	46,0	53,0	71,0
1410-0215/004	30	205	130	120	30	40		M36×1,5	30,0	38,0	46,0	53,0	71,0							
1410-0216/004		215	136	142			30							40	M36×1,5	30,0	38,0	46,0	53,0	71,0
1410-0217/004	40	225	150	125	30	40		M36×1,5	30,0	38,0	46,0	53,0	71,0							
1410-0218/004		240	160	160			30							40	M36×1,5	30,0	38,0	46,0	53,0	71,0
1410-0220/004	50	255	160	125	30	40		M36×1,5	30,0	38,0	46,0	53,0	71,0							
1410-0221/004		265	170	170			30							40	M36×1,5	30,0	38,0	46,0	53,0	71,0
1410-0222/004	60	280	180	130	30	40		M36×1,5	30,0	38,0	46,0	53,0	71,0							
1410-0223/004		290	190	190			30							40	M36×1,5	30,0	38,0	46,0	53,0	71,0

Пример условного обозначения валика размера-
ми $d=25$ мм и $L=180$ мм:

Валик 1410-0216/004 ГОСТ 17573—72

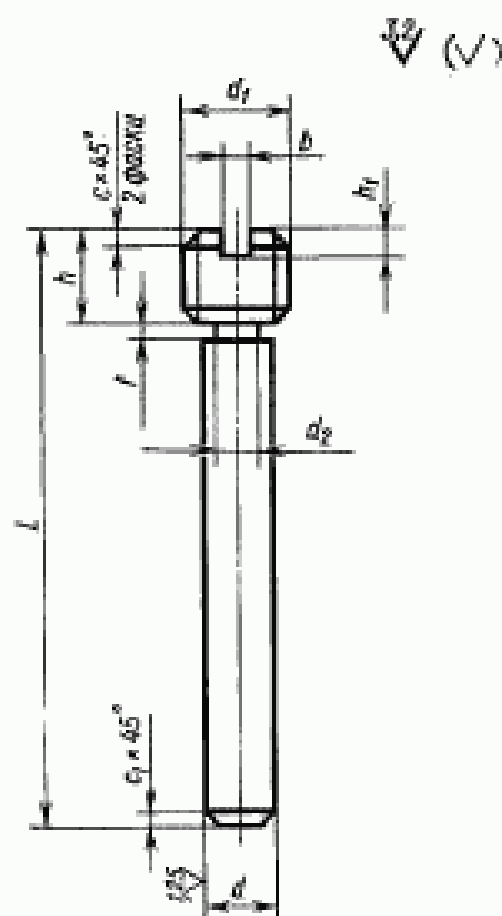
5.2. Материал — сталь марки 45 по ГОСТ 1050—74.

5.3. Твердость — HRC 30 . . . 35.

5.4. Остальные технические требования — по ГОСТ 17574—72.

6. КОНСТРУКЦИЯ И РАЗМЕРЫ ОСИ (деталь 5)

6.1. Конструкция и размеры оси должны соответствовать ук-
азанным на черт. 6 и в табл. 6.



Черт. 6

Таблица 6

Размеры в мм

Обозначения осей	L	d (предел, откл. А8)	d ₁	d ₂	h	A ₁	b	c	c ₁	f (предел, откл. ±0,5)	Масса, кг, не бо- лее
1410-0201/005	32	3	M5	2,5	6	1,8	0,8	1,0	0,6	2	0,002
1410-0202/005	40	5	M8	4,5	8	2,5	1,2				0,008
1410-0203/005	45										0,014
1410-0205/005	50	6	M10	5,5	10	3,0	1,5	1,6	1,0		0,020
1410-0206/005	55										0,026
1410-0207/005	60										0,032
1410-0208/005	65	8	M12	7,5						0,038	
1410-0210/005	75									0,044	
1410-0211/005		10	M14	9,5	15	3,5	2,0		1,6	0,050	
1410-0212/005	85									0,075	
1410-0214/005	95	12	M16	11,5				2,0		3	0,141
1410-0216/005	100										0,232
1410-0217/005		16	M20	15,5	20				2,0	0,321	
1410-0218/005	120									0,414	
1410-0220/005	145	20	M24	19,5	24	6,0	3,0	2,5	2,5	5	0,503
1410-0221/005	165										0,592
1410-0222/005	175										0,685
1410-0223/005	200	25	M30	24,5	30					0,764	
1410-0224/005	230									0,881	
1410-0225/005	265									1,000	

Пример условного обозначения оси размерами $L=75$ мм и $d=10$ мм:

Ось 1410-0211/005 ГОСТ 17573—72

(Измененная редакция, Изм. № 1).

6.2. Материал — сталь марки 45 по ГОСТ 1050—74.

6.3. Твердость — HRC 40 . . . 44.

6.4. Остальные технические требования — по ГОСТ 17574—72.

Таблица 7

Размеры в мм

Обозначения пружин	Номера пруж. по ГОСТ 13771-68	D*	[d]	r*	H ₀	H ₂	H ₂ max	P ₂		P ₁	Длина рас- свертыва- ния L	Число рас- свертыва- ний n	Число витков в нахлест	S _ж mm	Масса, кг, не более
								H (кгс)							
1410-0201/006	305	7,5	1,2	4,5	37	30	26	50,6(5,46)	78,5(8,0)		165	8	10	0,5	0,002
1410-0202/006	350	9,5		6,0	38	32		81,9(8,35)	137(14,0)		155	6	8		0,003
1410-0203/006	328	12,0	1,6	7,0	58	42	36	66,9(6,82)	104(10,6)		268	8	10		0,004
1410-0208/006	316	15,0		8,0	98	58	50	69,1(7,05)	88,2(9,0)		514	12	14	1,0	0,008
1410-0211/006	352	19,0	2,0	10,0	112	70		111,4(11,36)	137(14,0)		597	11	13		0,015
1410-0214/006	381	24,0	2,5	12,0	123	72	60	162(16,5)	195(20,0)		686	10	12		0,026
1410-0217/006	414	28,0	3,0	14,0	101			183(18,95)	275(28,0)		558	7	9	1,0	0,031
1410-0220/006	424	38,0	3,5	18,0	112	70	55	212(21,63)	300(31,5)		659	6	8		0,049
1410-0223/006	439	48,0	4,0	22,0	158	80	65	303(30,9)	386(37,5)		979	7	9		0,096

* Размеры для справок

Пример условного обозначения пружины размером $D=12$ м:

Пружина 1410-0205/006 ГОСТ 17573—72

(Измененная редакция, Изм. № 1).

7.2. Направление навивки правое.

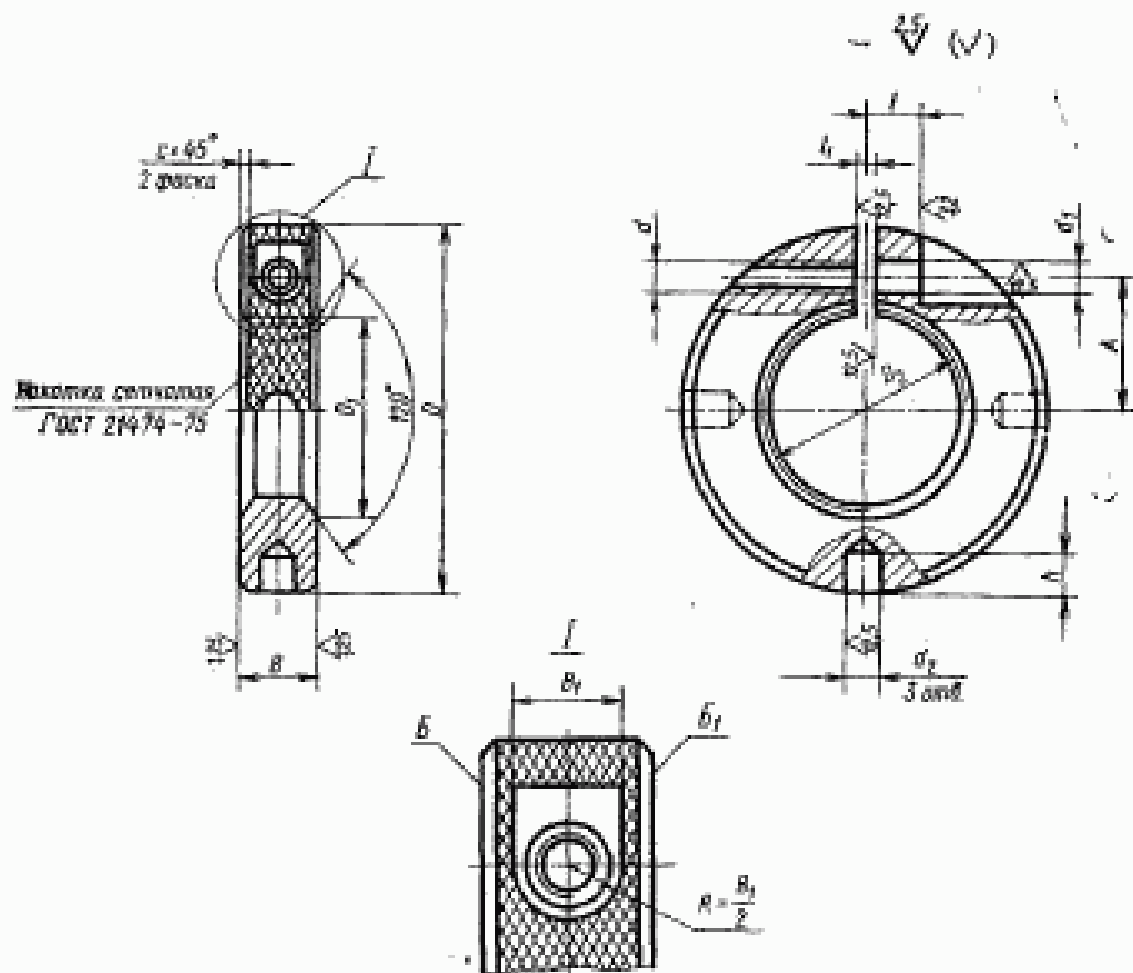
7.3. Материал — проволока стальная углеродистая пружинная кл. II по ГОСТ 9389—75.

7.4. Твердость — HRC 40 . . . 45.

7.5. Остальные технические требования — по ГОСТ 17574—72.

8. КОНСТРУКЦИЯ И РАЗМЕРЫ ГАЙКИ (деталь 7)

8.1. Конструкция и размеры гайки должны соответствовать указанным на черт. 8 и в табл. 8.



Черт. 8

Размеры в мм

Обозначения ГОСТ	D	B	B_1	D_1	D_2	d	d_1	d_1 (откл. H12)	k	r^*	r	L_1	L	c	Масса, кг. Mass, kg.
1410-0201/007	36	12	8	19	M18×1,5	M4	4,8				4	1,5	13	0,8	0,07
1410-0202/007	42			25	M24×1,5							16	16		0,13
1410-0203/007	48	14	10	28	M27×1,5	M5	6	6	6	1,0	5	18	18	1,0	0,19
1410-0204/007	52			31	M30×1,5						6	20	20		0,25
1410-0205/007	55			34	M33×1,5						6	21,5	21,5		0,31
1410-0206/007	60			40	M39×1,5	M6	7				7	23	23		0,37
1410-0207/007	65	16	12	46	M45×1,5						8	25	25		0,43
1410-0208/007	70										10	28	28		0,49
1410-0210/007	80			46	M45×1,5						12	31	31		0,55
1410-0211/007	85			49	M48×1,5						12	32	32		0,61
1410-0212/007				57	M56×1,5	M8	9	8	10	1,2	15	38	38	1,6	0,67
1410-0213/007	95	20	14	61	M60×1,5							40	40		0,72
1410-0214/007	100			65	M64×1,5							45	45		0,89
1410-0215/007	110			70	M68×1,5							50	50		1,06
1410-0216/007				78	M76×1,5	M10	11				18	58	58		1,23
1410-0218/007	120	22	17	82	M80×2										1,40
1410-0219/007				92	M90×2	M12	13	10	15		20				1,58
1410-0220/007	140	25	20	92	M90×2	M12	13								1,76

* r — шаг нарезаем.

Пример условного обозначения гайки размерами $D=85$ мм и $D_2=M48 \times 1,5$:

Гайка 1410-0212/007 ГОСТ 17573—72

8.2. Материал — сталь марки 45 по ГОСТ 1050—74.

8.3. Твердость — HRC 30 . . . 35.

8.4. Неперпендикулярность поверхностей B и B_1 относительно поверхности D_2 — по IV степени точности ГОСТ 24643—81.

8.5. Покрытие: Ан. Окс. (обозначение покрытия по ГОСТ 9.073—77).

8.6. Остальные технические требования — по ГОСТ 17574—72.

9. КОНСТРУКЦИЯ И РАЗМЕРЫ КОРПУСА [деталь 8]

9.1. Конструкция и размеры корпуса должны соответствовать указанным на черт. 9 и в табл. 9.

(Измененная редакция, Изм. № 1).

9.2. Материал — сталь марки 45 по ГОСТ 1050—74.

9.3. Твердость — HRC 30 . . . 35.

9.4. Несоосность поверхностей D , d , d_1 и D_2 — по III степени точности ГОСТ 24643—81.

9.5. Неперпендикулярность поверхностей E и K относительно поверхностей соответственно d и D_2 — по IV степени точности ГОСТ 24643—81.

9.6. Покрытие: Ан. Окс. (обозначение покрытия по ГОСТ 9.073—77).

9.7. Остальные технические требования — по ГОСТ 17574—72.

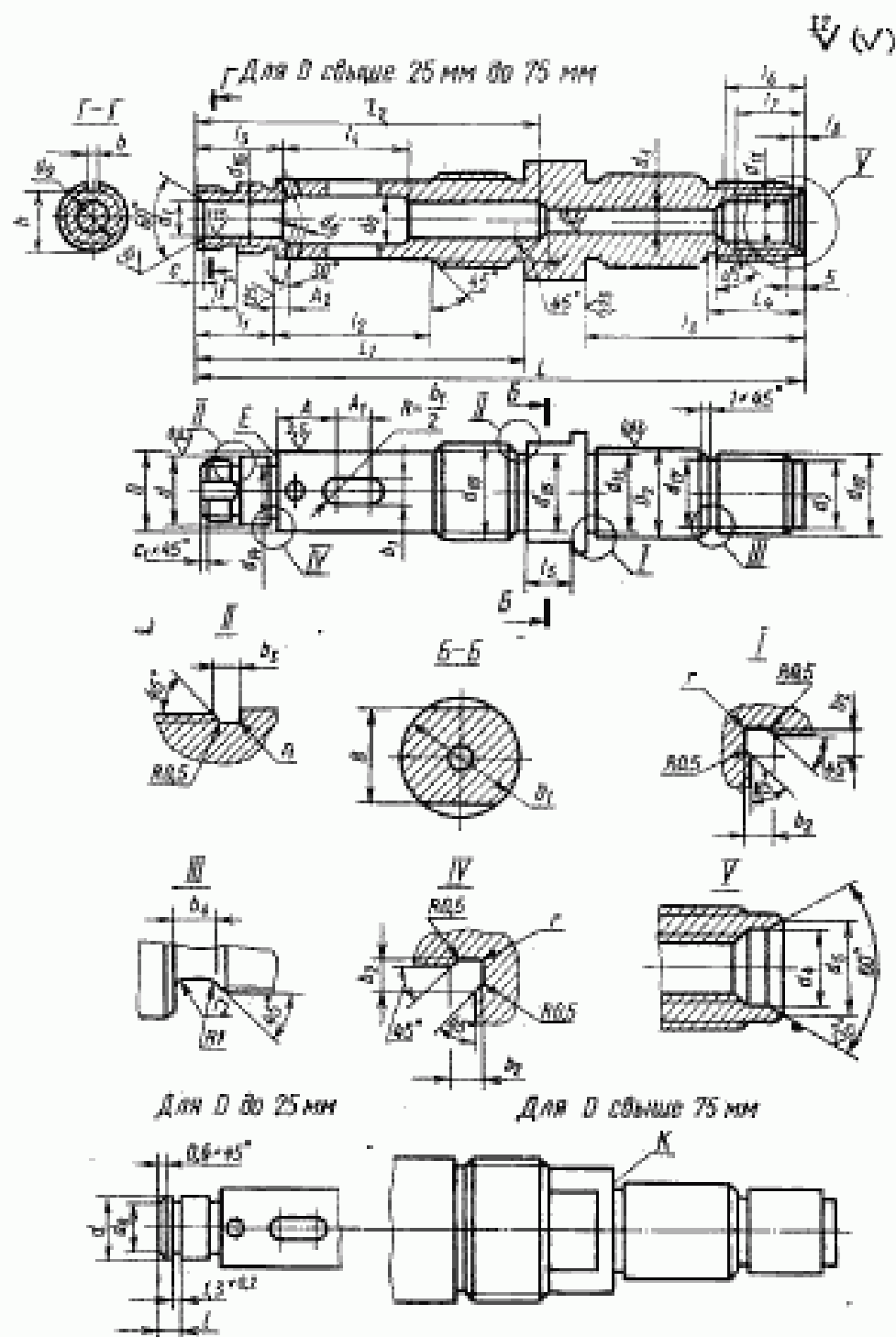


Таблица 9

Размеры в мм

Обозначения корпусов	D_1 (пред. отв. h6)	D_2 (пред. отв. h6)	d (пред. отв. h6)	d_1 (пред. отв. H7)	d_2	d_3	d_4	d_5	d_6	d_7	d_8	d_9	d_{10}
1410-0201/008	16	30	22	13	8	10	5	10,5	12,5	3	15,5	12,4	M18×1,5
1410-0202/008	22			16								15,2	M24×1,5
1410-0203/008	25			18	10	13	6			4		17,2	M27×1,5
1410-0204/008		40	30					17,0	20,0		22,0		M30×1,5
1410-0205/008	28			22	13	17	8			5			M33×1,5
1410-0206/008	30			25									M39×1,5
1410-0207/008	35			28	16	20	10			6			M45×1,5
1410-0208/008	40	55	40	30	20	25	13	21,0	26,0		29,0		M30×1,5
1410-0211/008		60		35									M33×1,5
1410-0212/008	45			40									M36×1,5
1410-0213/008	50			45	25	30				8			M39×1,5
1410-0214/008	55			50			17						M45×1,5
1410-0215/008	60			55	30	38		31,0	38,0		54,0		M52×1,5
1410-0216/008	65	85	70	65	40	48	22			10			M60×2
1410-0217/008	70			75	50	58							M72×2
1410-0218/008	75			85									M80×2
1410-0220/008	85			95									M90×2
1410-0221/008													M100×2
1410-0223/008													M120×2

Продолжение табл. 9

Размеры в мм

Обозначение корпусов	d_{11}	d_{12}	d_{13}	d_{14}	d_{15}	d_{16}	d_{17}	
1410-0201/008	M10×1	Тран. 20×(2×4)	21,5	12,5	15,8	—	14,8	
1410-0202/008				15,5	21,8			
1410-0203/008	M16×1,5	Тран. 28×(2×5)	29,5	17,5	24,8	21,0	21,0	
1410-0204/008				21,5	27,8			
1410-0205/008					30,8			
1410-0206/008				24,5	36,8			
1410-0207/008	M20×1,5	Тран. 36×(2×6)	39,5	27,5	42,8	21,8	28,0	
1410-0208/008				29,5				
1410-0209/008				34,5	45,8	27,8		
1410-0210/008				39,5	53,8	30,8		
1410-0211/008					57,8	33,8		
1410-0212/008				44,0	61,8	36,8		
1410-0213/008	M30×1,5	Тран. 65×(2×10)	69,0	49,0	65,8	42,8	52,5	
1410-0214/008				54,0	73,8			49,8
1410-0215/008				64,0	77,0	57,0		
1410-0216/008				74,0	87,0	69,0		
1410-0217/008				84,0	—	—		
1410-0218/008								
1410-0219/008	M30×1,5	Тран. 65×(2×10)	69,0	49,0	65,8	42,8	52,5	
1410-0220/008				54,0	73,8			
1410-0221/008				64,0	77,0			
1410-0222/008	M30×1,5	Тран. 65×(2×10)	69,0	74,0	87,0	69,0	52,5	
1410-0223/008				84,0	—	77,0		

Продолжение табл. 9

Размеры в мм

Обозначения корпусов	B (пред. откл. B12)	b	b ₁ (пред. откл. B12)	b ₂	b ₃	b ₄	A	A ₁	A ₂
1410-0201/008	27	—	3			6	15	8	3
1410-0202/008							18	10	4
1410-0203/008							20	12	5
1410-0204/008	36	5	3	4		10	22	14	
1410-0205/008							25	16	6
1410-0206/008							28	20	
1410-0207/008	55	6	5	12		16	30	22	8
1410-0208/008							35	24	
1410-0209/008							38	26	10
1410-0210/008	75	8	20	5			42	30	
1410-0211/008							45		
1410-0212/008							50		
1410-0213/008									
1410-0214/008									
1410-0215/008									
1410-0216/008									
1410-0217/008									
1410-0218/008									
1410-0219/008									
1410-0220/008									
1410-0221/008									
1410-0223/008									

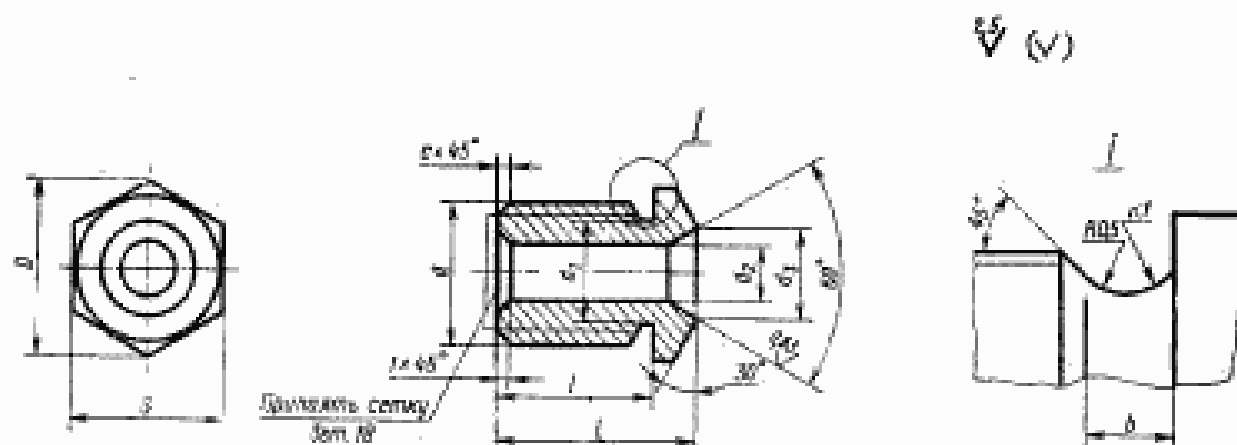
Продолжение табл. 9

Размеры в мм

Обозначения корпусов	L	L ₁	L ₂	L ₃	L ₄	L ₅	L ₆	L ₇	L ₈	L ₉	L ₁₀	L ₁₁	L ₁₂	L ₁₃	L ₁₄	L ₁₅	L ₁₆	L ₁₇	L ₁₈	L ₁₉	L ₂₀	L ₂₁	L ₂₂	L ₂₃	L ₂₄	L ₂₅	L ₂₆	L ₂₇	L ₂₈	L ₂₉	L ₃₀	L ₃₁	L ₃₂	L ₃₃	L ₃₄	L ₃₅	L ₃₆	L ₃₇	L ₃₈	L ₃₉	L ₄₀	L ₄₁	L ₄₂	L ₄₃	L ₄₄	L ₄₅	L ₄₆	L ₄₇	L ₄₈	L ₄₉	L ₅₀	L ₅₁	L ₅₂	L ₅₃	L ₅₄	L ₅₅	L ₅₆	L ₅₇	L ₅₈	L ₅₉	L ₆₀	L ₆₁	L ₆₂	L ₆₃	L ₆₄	L ₆₅	L ₆₆	L ₆₇	L ₆₈	L ₆₉	L ₇₀	L ₇₁	L ₇₂	L ₇₃	L ₇₄	L ₇₅	L ₇₆	L ₇₇	L ₇₈	L ₇₉	L ₈₀	L ₈₁	L ₈₂	L ₈₃	L ₈₄	L ₈₅	L ₈₆	L ₈₇	L ₈₈	L ₈₉	L ₉₀	L ₉₁	L ₉₂	L ₉₃	L ₉₄	L ₉₅	L ₉₆	L ₉₇	L ₉₈	L ₉₉	L ₁₀₀	L ₁₀₁	L ₁₀₂	L ₁₀₃	L ₁₀₄	L ₁₀₅	L ₁₀₆	L ₁₀₇	L ₁₀₈	L ₁₀₉	L ₁₁₀	L ₁₁₁	L ₁₁₂	L ₁₁₃	L ₁₁₄	L ₁₁₅	L ₁₁₆	L ₁₁₇	L ₁₁₈	L ₁₁₉	L ₁₂₀	L ₁₂₁	L ₁₂₂	L ₁₂₃	L ₁₂₄	L ₁₂₅	L ₁₂₆	L ₁₂₇	L ₁₂₈	L ₁₂₉	L ₁₃₀	L ₁₃₁	L ₁₃₂	L ₁₃₃	L ₁₃₄	L ₁₃₅	L ₁₃₆	L ₁₃₇	L ₁₃₈	L ₁₃₉	L ₁₄₀	L ₁₄₁	L ₁₄₂	L ₁₄₃	L ₁₄₄	L ₁₄₅	L ₁₄₆	L ₁₄₇	L ₁₄₈	L ₁₄₉	L ₁₅₀	L ₁₅₁	L ₁₅₂	L ₁₅₃	L ₁₅₄	L ₁₅₅	L ₁₅₆	L ₁₅₇	L ₁₅₈	L ₁₅₉	L ₁₆₀	L ₁₆₁	L ₁₆₂	L ₁₆₃	L ₁₆₄	L ₁₆₅	L ₁₆₆	L ₁₆₇	L ₁₆₈	L ₁₆₉	L ₁₇₀	L ₁₇₁	L ₁₇₂	L ₁₇₃	L ₁₇₄	L ₁₇₅	L ₁₇₆	L ₁₇₇	L ₁₇₈	L ₁₇₉	L ₁₈₀	L ₁₈₁	L ₁₈₂	L ₁₈₃	L ₁₈₄	L ₁₈₅	L ₁₈₆	L ₁₈₇	L ₁₈₈	L ₁₈₉	L ₁₉₀	L ₁₉₁	L ₁₉₂	L ₁₉₃	L ₁₉₄	L ₁₉₅	L ₁₉₆	L ₁₉₇	L ₁₉₈	L ₁₉₉	L ₂₀₀	L ₂₀₁	L ₂₀₂	L ₂₀₃	L ₂₀₄	L ₂₀₅	L ₂₀₆	L ₂₀₇	L ₂₀₈	L ₂₀₉	L ₂₁₀	L ₂₁₁	L ₂₁₂	L ₂₁₃	L ₂₁₄	L ₂₁₅	L ₂₁₆	L ₂₁₇	L ₂₁₈	L ₂₁₉	L ₂₂₀	L ₂₂₁	L ₂₂₂	L ₂₂₃	L ₂₂₄	L ₂₂₅	L ₂₂₆	L ₂₂₇	L ₂₂₈	L ₂₂₉	L ₂₃₀	L ₂₃₁	L ₂₃₂	L ₂₃₃	L ₂₃₄	L ₂₃₅	L ₂₃₆	L ₂₃₇	L ₂₃₈	L ₂₃₉	L ₂₄₀	L ₂₄₁	L ₂₄₂	L ₂₄₃	L ₂₄₄	L ₂₄₅	L ₂₄₆	L ₂₄₇	L ₂₄₈	L ₂₄₉	L ₂₅₀	L ₂₅₁	L ₂₅₂	L ₂₅₃	L ₂₅₄	L ₂₅₅	L ₂₅₆	L ₂₅₇	L ₂₅₈	L ₂₅₉	L ₂₆₀	L ₂₆₁	L ₂₆₂	L ₂₆₃	L ₂₆₄	L ₂₆₅	L ₂₆₆	L ₂₆₇	L ₂₆₈	L ₂₆₉	L ₂₇₀	L ₂₇₁	L ₂₇₂	L ₂₇₃	L ₂₇₄	L ₂₇₅	L ₂₇₆	L ₂₇₇	L ₂₇₈	L ₂₇₉	L ₂₈₀	L ₂₈₁	L ₂₈₂	L ₂₈₃	L ₂₈₄	L ₂₈₅	L ₂₈₆	L ₂₈₇	L ₂₈₈	L ₂₈₉	L ₂₉₀	L ₂₉₁	L ₂₉₂	L ₂₉₃	L ₂₉₄	L ₂₉₅	L ₂₉₆	L ₂₉₇	L ₂₉₈	L ₂₉₉	L ₃₀₀	L ₃₀₁	L ₃₀₂	L ₃₀₃	L ₃₀₄	L ₃₀₅	L ₃₀₆	L ₃₀₇	L ₃₀₈	L ₃₀₉	L ₃₁₀	L ₃₁₁	L ₃₁₂	L ₃₁₃	L ₃₁₄	L ₃₁₅	L ₃₁₆	L ₃₁₇	L ₃₁₈	L ₃₁₉	L ₃₂₀	L ₃₂₁	L ₃₂₂	L ₃₂₃	L ₃₂₄	L ₃₂₅	L ₃₂₆	L ₃₂₇	L ₃₂₈	L ₃₂₉	L ₃₃₀	L ₃₃₁	L ₃₃₂	L ₃₃₃	L ₃₃₄	L ₃₃₅	L ₃₃₆	L ₃₃₇	L ₃₃₈	L ₃₃₉	L ₃₄₀	L ₃₄₁	L ₃₄₂	L ₃₄₃	L ₃₄₄	L ₃₄₅	L ₃₄₆	L ₃₄₇	L ₃₄₈	L ₃₄₉	L ₃₅₀	L ₃₅₁	L ₃₅₂	L ₃₅₃	L ₃₅₄	L ₃₅₅	L ₃₅₆	L ₃₅₇	L ₃₅₈	L ₃₅₉	L ₃₆₀	L ₃₆₁	L ₃₆₂	L ₃₆₃	L ₃₆₄	L ₃₆₅	L ₃₆₆	L ₃₆₇	L ₃₆₈	L ₃₆₉	L ₃₇₀	L ₃₇₁	L ₃₇₂	L ₃₇₃	L ₃₇₄	L ₃₇₅	L ₃₇₆	L ₃₇₇	L ₃₇₈	L ₃₇₉	L ₃₈₀	L ₃₈₁	L ₃₈₂	L ₃₈₃	L ₃₈₄	L ₃₈₅	L ₃₈₆	L ₃₈₇	L ₃₈₈	L ₃₈₉	L ₃₉₀	L ₃₉₁	L ₃₉₂	L ₃₉₃	L ₃₉₄	L ₃₉₅	L ₃₉₆	L ₃₉₇	L ₃₉₈	L ₃₉₉	L ₄₀₀	L ₄₀₁	L ₄₀₂	L ₄₀₃	L ₄₀₄	L ₄₀₅	L ₄₀₆	L ₄₀₇	L ₄₀₈	L ₄₀₉	L ₄₁₀	L ₄₁₁	L ₄₁₂	L ₄₁₃	L ₄₁₄	L ₄₁₅	L ₄₁₆	L ₄₁₇	L ₄₁₈	L ₄₁₉	L ₄₂₀	L ₄₂₁	L ₄₂₂	L ₄₂₃	L ₄₂₄	L ₄₂₅	L ₄₂₆	L ₄₂₇	L ₄₂₈	L ₄₂₉	L ₄₃₀	L ₄₃₁	L ₄₃₂	L ₄₃₃	L ₄₃₄	L ₄₃₅	L ₄₃₆	L ₄₃₇	L ₄₃₈	L ₄₃₉	L ₄₄₀	L ₄₄₁	L ₄₄₂	L ₄₄₃	L ₄₄₄	L ₄₄₅	L ₄₄₆	L ₄₄₇	L ₄₄₈	L ₄₄₉	L ₄₅₀	L ₄₅₁	L ₄₅₂	L ₄₅₃	L ₄₅₄	L ₄₅₅	L ₄₅₆	L ₄₅₇	L ₄₅₈	L ₄₅₉	L ₄₆₀	L ₄₆₁	L ₄₆₂	L ₄₆₃	L ₄₆₄	L ₄₆₅	L ₄₆₆	L ₄₆₇	L ₄₆₈	L ₄₆₉	L ₄₇₀	L ₄₇₁	L ₄₇₂	L ₄₇₃	L ₄₇₄	L ₄₇₅	L ₄₇₆	L ₄₇₇	L ₄₇₈	L ₄₇₉	L ₄₈₀	L ₄₈₁	L ₄₈₂	L ₄₈₃	L ₄₈₄	L ₄₈₅	L ₄₈₆	L ₄₈₇	L ₄₈₈	L ₄₈₉	L ₄₉₀	L ₄₉₁	L ₄₉₂	L ₄₉₃	L ₄₉₄	L ₄₉₅	L ₄₉₆	L ₄₉₇	L ₄₉₈	L ₄₉₉	L ₅₀₀	L ₅₀₁	L ₅₀₂	L ₅₀₃	L ₅₀₄	L ₅₀₅	L ₅₀₆	L ₅₀₇	L ₅₀₈	L ₅₀₉	L ₅₁₀	L ₅₁₁	L ₅₁₂	L ₅₁₃	L ₅₁₄	L ₅₁₅	L ₅₁₆	L ₅₁₇	L ₅₁₈	L ₅₁₉	L ₅₂₀	L ₅₂₁	L ₅₂₂	L ₅₂₃	L ₅₂₄	L ₅₂₅	L ₅₂₆	L ₅₂₇	L ₅₂₈	L ₅₂₉	L ₅₃₀	L ₅₃₁	L ₅₃₂	L ₅₃₃	L ₅₃₄	L ₅₃₅	L ₅₃₆	L ₅₃₇	L ₅₃₈	L ₅₃₉	L ₅₄₀	L ₅₄₁	L ₅₄₂	L ₅₄₃	L ₅₄₄	L ₅₄₅	L ₅₄₆	L ₅₄₇	L ₅₄₈	L ₅₄₉	L ₅₅₀	L ₅₅₁	L ₅₅₂	L ₅₅₃	L ₅₅₄	L ₅₅₅	L ₅₅₆	L ₅₅₇	L ₅₅₈	L ₅₅₉	L ₅₆₀	L ₅₆₁	L ₅₆₂	L ₅₆₃	L ₅₆₄	L ₅₆₅	L ₅₆₆	L ₅₆₇	L ₅₆₈	L ₅₆₉	L ₅₇₀	L ₅₇₁	L ₅₇₂	L ₅₇₃	L ₅₇₄	L ₅₇₅	L ₅₇₆	L ₅₇₇	L ₅₇₈	L ₅₇₉	L ₅₈₀	L ₅₈₁	L ₅₈₂	L ₅₈₃	L ₅₈₄	L ₅₈₅	L ₅₈₆	L ₅₈₇	L ₅₈₈	L ₅₈₉	L ₅₉₀	L ₅₉₁	L ₅₉₂	L ₅₉₃	L ₅₉₄	L ₅₉₅	L ₅₉₆	L ₅₉₇	L ₅₉₈	L ₅₉₉	L ₆₀₀	L ₆₀₁	L ₆₀₂	L ₆₀₃	L ₆₀₄	L ₆₀₅	L ₆₀₆	L ₆₀₇	L ₆₀₈	L ₆₀₉	L ₆₁₀	L ₆₁₁	L ₆₁₂	L ₆₁₃	L ₆₁₄	L ₆₁₅	L ₆₁₆	L ₆₁₇	L ₆₁₈	L ₆₁₉	L ₆₂₀	L ₆₂₁	L ₆₂₂	L ₆₂₃	L ₆₂₄	L ₆₂₅	L ₆₂₆	L ₆₂₇	L ₆₂₈	L ₆₂₉	L ₆₃₀	L ₆₃₁	L ₆₃₂	L ₆₃₃	L ₆₃₄	L ₆₃₅	L ₆₃₆	L ₆₃₇	L ₆₃₈	L ₆₃₉	L ₆₄₀	L ₆₄₁	L ₆₄₂	L ₆₄₃	L ₆₄₄	L ₆₄₅	L ₆₄₆	L ₆₄₇	L ₆₄₈	L ₆₄₉	L ₆₅₀	L ₆₅₁	L ₆₅₂	L ₆₅₃	L ₆₅₄	L ₆₅₅	L ₆₅₆	L ₆₅₇	L ₆₅₈	L ₆₅₉	L ₆₆₀	L ₆₆₁	L ₆₆₂	L ₆₆₃	L ₆₆₄	L ₆₆₅	L ₆₆₆	L ₆₆₇	L ₆₆₈	L ₆₆₉	L ₆₇₀	L ₆₇₁	L ₆₇₂	L ₆₇₃	L ₆₇₄	L ₆₇₅	L ₆₇₆	L ₆₇₇	L ₆₇₈	L ₆₇₉	L ₆₈₀	L ₆₈₁	L ₆₈₂	L ₆₈₃	L ₆₈₄	L ₆₈₅	L ₆₈₆	L ₆₈₇	L ₆₈₈	L ₆₈₉	L ₆₉₀	L ₆₉₁	L ₆₉₂	L ₆₉₃	L ₆₉₄	L ₆₉₅	L ₆₉₆	L ₆₉₇	L ₆₉₈	L ₆₉₉	L ₇₀₀	L ₇₀₁	L ₇₀₂	L ₇₀₃	L ₇₀₄	L ₇₀₅	L ₇₀₆	L ₇₀₇	L ₇₀₈	L ₇₀₉	L ₇₁₀	L ₇₁₁	L ₇₁₂	L ₇₁₃	L ₇₁₄	L ₇₁₅	L ₇₁₆	L ₇₁₇	L ₇₁₈	L ₇₁₉	L ₇₂₀	L ₇₂₁	L ₇₂₂	L ₇₂₃	L ₇₂₄	L ₇₂₅	L ₇₂₆	L ₇₂₇	L ₇₂₈	L ₇₂₉	L ₇₃₀	L ₇₃₁	L ₇₃₂	L ₇₃₃	L ₇₃₄	L ₇₃₅	L ₇₃₆	L ₇₃₇	L ₇₃₈	L ₇₃₉	L ₇₄₀	L ₇₄₁	L ₇₄₂	L ₇₄₃	L ₇₄₄	L ₇₄₅	L ₇₄₆	L ₇₄₇	L ₇₄₈	L ₇₄₉	L ₇₅₀	L ₇₅₁	L ₇₅₂	L ₇₅₃	L ₇₅₄	L ₇₅₅	L ₇₅₆	L ₇₅₇	L ₇₅₈	L ₇₅₉	L ₇₆₀	L ₇₆₁	L ₇₆₂	L ₇₆₃	L ₇₆₄	L ₇₆₅	L ₇₆₆	L ₇₆₇	L ₇₆₈	L ₇₆₉	L ₇₇₀	L ₇₇₁	L ₇₇₂	L ₇₇₃	L ₇₇₄	L ₇₇₅	L ₇₇₆	L ₇₇₇	L ₇₇₈	L ₇₇₉	L ₇₈₀	L ₇₈₁	L ₇₈₂	L ₇₈₃	L ₇₈₄	L ₇₈₅	L ₇₈₆	L ₇₈₇	L ₇₈₈	L ₇₈₉	L ₇₉₀	L ₇₉₁	L ₇₉₂	L ₇₉₃	L ₇₉₄	L ₇₉₅	L ₇₉₆	L ₇₉₇	L ₇₉₈	L ₇₉₉	L ₈₀₀	L ₈₀₁	L ₈₀₂	L ₈₀₃	L ₈₀₄	L ₈₀₅	L ₈₀₆	L ₈₀₇	L ₈₀₈	L ₈₀₉	L ₈₁₀	L ₈₁₁	L ₈₁₂	L ₈₁₃	L ₈₁₄	L ₈₁₅	L ₈₁₆	L ₈₁₇	L ₈₁₈	L ₈₁₉	L ₈₂₀	L ₈₂₁	L ₈₂₂	L ₈₂₃	L ₈₂₄	L ₈₂₅	L ₈₂₆	L ₈₂₇	L ₈₂₈	L ₈₂₉	L ₈₃₀	L ₈₃₁	L ₈₃₂	L ₈₃₃	L ₈₃₄	L ₈₃₅	L ₈₃₆	L ₈₃₇	L ₈₃₈	L ₈₃₉	L ₈₄₀	L ₈₄₁	L ₈₄₂	L ₈₄₃	L ₈₄₄	L ₈₄₅	L ₈₄₆	L ₈₄₇	L ₈₄₈	L ₈₄₉	L ₈₅₀	L ₈₅₁	L ₈₅₂	L ₈₅₃	L ₈₅₄	L ₈₅₅	L ₈₅₆	L ₈₅₇	L ₈₅₈	L ₈₅₉	L ₈₆₀	L ₈₆₁	L ₈₆₂	L ₈₆₃	L ₈₆₄	L ₈₆₅	L ₈₆₆	L ₈₆₇	L ₈₆₈	L ₈₆₉	L ₈₇₀	L ₈₇₁	L ₈₇₂	L ₈₇₃	L ₈₇₄	L ₈₇₅	L ₈₇₆	L ₈₇₇	L ₈₇₈	L ₈₇₉	L ₈₈₀	L ₈₈₁	L ₈₈₂	L ₈₈₃	L ₈₈₄	L ₈₈₅	L ₈₈₆	L ₈₈₇	L ₈₈₈	L ₈₈₉	L ₈₉₀	L ₈₉₁	L ₈₉₂	L ₈₉₃	L ₈₉₄	L ₈₉₅	L ₈₉₆	L ₈₉₇	L ₈₉₈	L ₈₉₉	L ₉₀₀	L ₉₀₁	L ₉₀₂	L ₉₀₃	L ₉₀₄	L ₉₀₅	L ₉₀₆	L ₉₀₇	L ₉₀₈	L ₉₀₉	L ₉₁₀	L ₉₁₁	L ₉₁₂	L ₉₁₃	L ₉₁₄	L ₉₁₅	L ₉₁₆	L ₉₁₇	L ₉₁₈	L ₉₁₉	L ₉₂₀	L ₉₂₁	L ₉₂₂	L ₉₂₃	L ₉₂₄	L ₉₂₅	L ₉₂₆	L ₉₂₇	L ₉₂₈	L ₉₂₉	L ₉₃₀	L ₉₃₁	L ₉₃₂	L ₉₃₃	L ₉₃₄	L ₉₃₅	L ₉₃₆	L ₉₃₇	L ₉₃₈	L ₉₃₉	L ₉₄₀	L ₉₄₁	L ₉₄₂	L ₉₄₃	L ₉₄₄	L ₉₄₅	L ₉₄₆	L ₉₄₇	L ₉₄₈	L
----------------------	---	----------------	----------------	----------------	----------------	----------------	----------------	----------------	----------------	----------------	-----------------	-----------------	-----------------	-----------------	-----------------	-----------------	-----------------	-----------------	-----------------	-----------------	-----------------	-----------------	-----------------	-----------------	-----------------	-----------------	-----------------	-----------------	-----------------	-----------------	-----------------	-----------------	-----------------	-----------------	-----------------	-----------------	-----------------	-----------------	-----------------	-----------------	-----------------	-----------------	-----------------	-----------------	-----------------	-----------------	-----------------	-----------------	-----------------	-----------------	-----------------	-----------------	-----------------	-----------------	-----------------	-----------------	-----------------	-----------------	-----------------	-----------------	-----------------	-----------------	-----------------	-----------------	-----------------	-----------------	-----------------	-----------------	-----------------	-----------------	-----------------	-----------------	-----------------	-----------------	-----------------	-----------------	-----------------	-----------------	-----------------	-----------------	-----------------	-----------------	-----------------	-----------------	-----------------	-----------------	-----------------	-----------------	-----------------	-----------------	-----------------	-----------------	-----------------	-----------------	-----------------	-----------------	-----------------	-----------------	-----------------	-----------------	------------------	------------------	------------------	------------------	------------------	------------------	------------------	------------------	------------------	------------------	------------------	------------------	------------------	------------------	------------------	------------------	------------------	------------------	------------------	------------------	------------------	------------------	------------------	------------------	------------------	------------------	------------------	------------------	------------------	------------------	------------------	------------------	------------------	------------------	------------------	------------------	------------------	------------------	------------------	------------------	------------------	------------------	------------------	------------------	------------------	------------------	------------------	------------------	------------------	------------------	------------------	------------------	------------------	------------------	------------------	------------------	------------------	------------------	------------------	------------------	------------------	------------------	------------------	------------------	------------------	------------------	------------------	------------------	------------------	------------------	------------------	------------------	------------------	------------------	------------------	------------------	------------------	------------------	------------------	------------------	------------------	------------------	------------------	------------------	------------------	------------------	------------------	------------------	------------------	------------------	------------------	------------------	------------------	------------------	------------------	------------------	------------------	------------------	------------------	------------------	------------------	------------------	------------------	------------------	------------------	------------------	------------------	------------------	------------------	------------------	------------------	------------------	------------------	------------------	------------------	------------------	------------------	------------------	------------------	------------------	------------------	------------------	------------------	------------------	------------------	------------------	------------------	------------------	------------------	------------------	------------------	------------------	------------------	------------------	------------------	------------------	------------------	------------------	------------------	------------------	------------------	------------------	------------------	------------------	------------------	------------------	------------------	------------------	------------------	------------------	------------------	------------------	------------------	------------------	------------------	------------------	------------------	------------------	------------------	------------------	------------------	------------------	------------------	------------------	------------------	------------------	------------------	------------------	------------------	------------------	------------------	------------------	------------------	------------------	------------------	------------------	------------------	------------------	------------------	------------------	------------------	------------------	------------------	------------------	------------------	------------------	------------------	------------------	------------------	------------------	------------------	------------------	------------------	------------------	------------------	------------------	------------------	------------------	------------------	------------------	------------------	------------------	------------------	------------------	------------------	------------------	------------------	------------------	------------------	------------------	------------------	------------------	------------------	------------------	------------------	------------------	------------------	------------------	------------------	------------------	------------------	------------------	------------------	------------------	------------------	------------------	------------------	------------------	------------------	------------------	------------------	------------------	------------------	------------------	------------------	------------------	------------------	------------------	------------------	------------------	------------------	------------------	------------------	------------------	------------------	------------------	------------------	------------------	------------------	------------------	------------------	------------------	------------------	------------------	------------------	------------------	------------------	------------------	------------------	------------------	------------------	------------------	------------------	------------------	------------------	------------------	------------------	------------------	------------------	------------------	------------------	------------------	------------------	------------------	------------------	------------------	------------------	------------------	------------------	------------------	------------------	------------------	------------------	------------------	------------------	------------------	------------------	------------------	------------------	------------------	------------------	------------------	------------------	------------------	------------------	------------------	------------------	------------------	------------------	------------------	------------------	------------------	------------------	------------------	------------------	------------------	------------------	------------------	------------------	------------------	------------------	------------------	------------------	------------------	------------------	------------------	------------------	------------------	------------------	------------------	------------------	------------------	------------------	------------------	------------------	------------------	------------------	------------------	------------------	------------------	------------------	------------------	------------------	------------------	------------------	------------------	------------------	------------------	------------------	------------------	------------------	------------------	------------------	------------------	------------------	------------------	------------------	------------------	------------------	------------------	------------------	------------------	------------------	------------------	------------------	------------------	------------------	------------------	------------------	------------------	------------------	------------------	------------------	------------------	------------------	------------------	------------------	------------------	------------------	------------------	------------------	------------------	------------------	------------------	------------------	------------------	------------------	------------------	------------------	------------------	------------------	------------------	------------------	------------------	------------------	------------------	------------------	------------------	------------------	------------------	------------------	------------------	------------------	------------------	------------------	------------------	------------------	------------------	------------------	------------------	------------------	------------------	------------------	------------------	------------------	------------------	------------------	------------------	------------------	------------------	------------------	------------------	------------------	------------------	------------------	------------------	------------------	------------------	------------------	------------------	------------------	------------------	------------------	------------------	------------------	------------------	------------------	------------------	------------------	------------------	------------------	------------------	------------------	------------------	------------------	------------------	------------------	------------------	------------------	------------------	------------------	------------------	------------------	------------------	------------------	------------------	------------------	------------------	------------------	------------------	------------------	------------------	------------------	------------------	------------------	------------------	------------------	------------------	------------------	------------------	------------------	------------------	------------------	------------------	------------------	------------------	------------------	------------------	------------------	------------------	------------------	------------------	------------------	------------------	------------------	------------------	------------------	------------------	------------------	------------------	------------------	------------------	------------------	------------------	------------------	------------------	------------------	------------------	------------------	------------------	------------------	------------------	------------------	------------------	------------------	------------------	------------------	------------------	------------------	------------------	------------------	------------------	------------------	------------------	------------------	------------------	------------------	------------------	------------------	------------------	------------------	------------------	------------------	------------------	------------------	------------------	------------------	------------------	------------------	------------------	------------------	------------------	------------------	------------------	------------------	------------------	------------------	------------------	------------------	------------------	------------------	------------------	------------------	------------------	------------------	------------------	------------------	------------------	------------------	------------------	------------------	------------------	------------------	------------------	------------------	------------------	------------------	------------------	------------------	------------------	------------------	------------------	------------------	------------------	------------------	------------------	------------------	------------------	------------------	------------------	------------------	------------------	------------------	------------------	------------------	------------------	------------------	------------------	------------------	------------------	------------------	------------------	------------------	------------------	------------------	------------------	------------------	------------------	------------------	------------------	------------------	------------------	------------------	------------------	------------------	------------------	------------------	------------------	------------------	------------------	------------------	------------------	------------------	------------------	------------------	------------------	------------------	------------------	------------------	------------------	------------------	------------------	------------------	------------------	------------------	------------------	------------------	------------------	------------------	------------------	------------------	------------------	------------------	------------------	------------------	------------------	------------------	------------------	------------------	------------------	------------------	------------------	------------------	------------------	------------------	------------------	------------------	------------------	------------------	------------------	------------------	------------------	------------------	------------------	------------------	------------------	------------------	------------------	------------------	------------------	------------------	------------------	------------------	------------------	------------------	------------------	------------------	------------------	------------------	------------------	------------------	------------------	------------------	------------------	------------------	------------------	------------------	------------------	------------------	------------------	------------------	------------------	------------------	------------------	------------------	------------------	------------------	------------------	------------------	------------------	------------------	------------------	------------------	------------------	------------------	------------------	------------------	------------------	------------------	------------------	------------------	------------------	------------------	------------------	------------------	------------------	------------------	------------------	------------------	------------------	------------------	------------------	------------------	------------------	------------------	------------------	------------------	------------------	------------------	------------------	------------------	------------------	------------------	------------------	------------------	------------------	------------------	------------------	------------------	------------------	------------------	------------------	------------------	------------------	------------------	------------------	------------------	------------------	------------------	------------------	------------------	------------------	------------------	------------------	------------------	------------------	------------------	------------------	------------------	------------------	------------------	------------------	------------------	------------------	------------------	------------------	------------------	------------------	------------------	------------------	------------------	------------------	------------------	------------------	------------------	------------------	------------------	------------------	------------------	------------------	------------------	------------------	------------------	------------------	------------------	------------------	------------------	------------------	------------------	------------------	------------------	------------------	------------------	------------------	------------------	------------------	------------------	------------------	------------------	------------------	------------------	------------------	------------------	------------------	------------------	------------------	------------------	------------------	------------------	------------------	------------------	------------------	------------------	------------------	------------------	------------------	------------------	------------------	------------------	------------------	------------------	------------------	------------------	------------------	------------------	------------------	------------------	------------------	------------------	------------------	------------------	------------------	------------------	------------------	------------------	------------------	------------------	------------------	------------------	------------------	------------------	------------------	------------------	------------------	------------------	------------------	------------------	------------------	------------------	------------------	------------------	------------------	------------------	------------------	------------------	------------------	------------------	------------------	------------------	------------------	------------------	------------------	------------------	------------------	------------------	------------------	------------------	------------------	------------------	------------------	------------------	------------------	------------------	------------------	------------------	------------------	------------------	------------------	------------------	---------------

10. КОНСТРУКЦИЯ И РАЗМЕРЫ ШТУЦЕРА (деталь 9)

10.1. Конструкция и размеры штуцера должны соответствовать указанным на черт. 10 и в табл. 10.



Черт. 10

Таблица 10

Размеры в мм

Обозначения штуцеров	D	L	l	b	d	d ₁	d ₂	d ₃	c	S (пред. откл. h12)	Масса, кг, не более
1410-0201/009	16,2	26	22	3	M10×1	8,5	5	7	1,0	14	0,012
1410-0203/009	25,4	30	25	4	M16×1,5	13,8	8	10	1,5	22	0,060
1410-0207/009	27,7	38	32		M20×1,5	17,8	12	15		24	0,100
1410-0214/009	41,6	50	42		M30×1,5	27,8	20	25		36	0,150

Примечание. Диаметр сетки (дет. 18) определяется по размеру d.

Пример условного обозначения штуцера размером $d = M16 \times 1,5$:

Штуцер 1410-0203/009 ГОСТ 17573—72

(Измененная редакция, Изм. № 1).

10.2. Материал — сталь марки 45 по ГОСТ 1050—74.

10.3. Твердость — HRC 30 . . . 34.

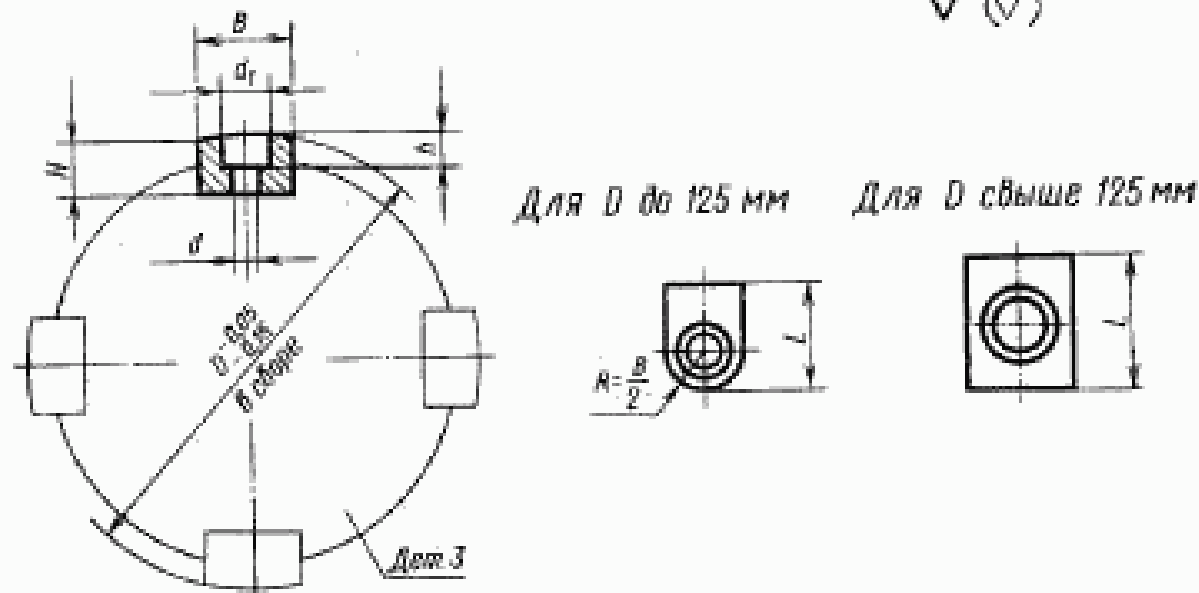
10.4. Покрытие: Ан. Окс. (обозначение покрытия по ГОСТ 9.073—77).

10.5. Остальные технические требования — по ГОСТ 17574—72.

11. КОНСТРУКЦИЯ И РАЗМЕРЫ КОЛОДКИ (деталь 10)

11.1. Конструкция и размеры колодки должны соответствовать указанным на черт. 11 и в табл. 11.

2,5 (✓)



Черт. 11

Таблица 11

Размеры в мм

Обозначение колодок	B	L	H	h	D	d	d ₁	Масса, кг, не более
1410-0201/010	10	13	5,0	3	40	4,8	8	0,004
1410-0202/010			4,0		45			0,007
1410-0203/010			5,0		50			0,010
1410-0204/010	12	15	7,5	4,5	55	6	10	0,013
1410-0205/010		18	8,0		60			0,016
1410-0206/010			5,5		65			0,020
1410-0207/010	16	22	6,5	5	70	7	12	0,023
1410-0208/010			75		0,026			
1410-0209/010			9,0		80			0,030
1410-0210/010			7,5		85			0,033
1410-0211/010	20	28	11,0	7	90	9	14	0,036
1410-0212/010			10,0		95			0,040

Продолжение табл. 11

Размеры в мм

Обозначение колодок	<i>B</i>	<i>L</i>	<i>H</i>	<i>h</i>	<i>D</i>	<i>d</i>	<i>d</i> ₁	Масса, кг, не более
1410-0213/010	20	28	10,0	7	100	9	14	0,044
1410-0214/010	24	30	11,0	8	105	11	17	0,080
1410-0215/010					110			0,110
1410-0216/010			13,5		120			0,150
1410-0217/010	28	32	16,0	10	125	13	20	0,180
1410-0218/010		35	21,0		150			0,220
1410-0219/010	32		23,0		160			0,250
1410-0220/010	32	45	27,0	15	180			0,290
1410-0221/010		50			200			0,320
1410-0222/010		42	32,0	20	220			0,360
1410-0223/010					42			250
1410-0224/010	27,0	15	280	0,350				
1410-0225/010			300	0,290				

Пример условного обозначения колодки размером $D=65$ мм:

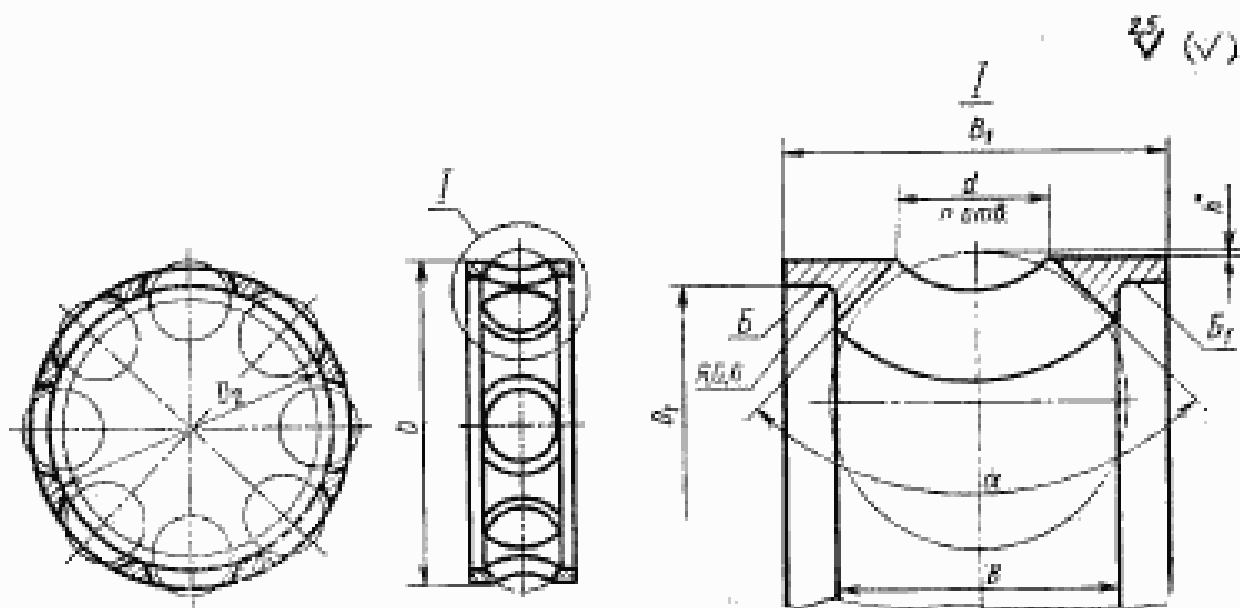
Колодка 1410-0206/010 ГОСТ 17573—72

11.2. Материал — дуб.

11.3. Остальные технические требования — по ГОСТ 17574—72.

12. КОНСТРУКЦИЯ И РАЗМЕРЫ СЕПАРАТОРА [деталь 11]

12.1. Конструкция и размеры сепаратора должны соответствовать указанным на черт. 12 и в табл. 12.



Черт. 12

* Размеры для справок.

Таблица 12

Размеры в мм

Обозначения сепараторов	<i>D</i>	<i>B</i>	<i>B</i> ₁	<i>D</i> ₁ (предел откл. Н7)	<i>D</i> ₂	<i>d</i>	<i>α</i>	<i>α</i>	<i>α</i>	Масса, кг, не более
	Пред. откл. Н11									
1410-0201/011	39,0	9,6	15	35	32	7,0	6	60°	0,8	0,04
1410-0202/011	44,6	10,2	16	42	38	7,5				0,07
1410-0203/011	49,6			47	44	10,0				0,10
1410-0204/011	52,0	12,7	20	52	48				1,9	0,13
1410-0205/011	58,0	13,2		60	56	0,16				
1410-0206/011	64,4	15,0	22	60	56	8	1,0		0,19	
1410-0207/011	69,4			65	60				0,22	
1410-0208/011	74,4			70	66		0,25			
1410-0209/011	78,0	18,2	26	78	72		12,7		1,4	0,28
1410-0210/011	84,0								1,0	0,31
1410-0211/011	88,0			1,4	0,34					
1410-0212/011	92,0	21,2	30	85	78	15,0	1,9		0,37	

Размеры мм

Обозначения сепараторов	D	B	B ₂	D ₁ (пред. откл. H7)	D ₂	d	n	α	A	Масса, кг, не более
	Пред. откл. h11									
1410-0213/011	98,0	21,2	30	90	84	15,0	8	60°	1,4	0,41
1410-0214/011	103,0			95	88				0,61	
1410-0215/011	108,0			100	92				1,5	0,80
1410-0216/011	118,0			110	100				1,00	
1410-0217/011	120,0	24,5	35			16,5	10	90°	3,0	1,20
1410-0218/011	135,0	30,5	42	125	115	19,0			1,40	
1410-0219/011	155,0			145	135	22,8			1,60	
1410-0220/011	178,0			170	155				3,4	1,70
1410-0221/011	198,0					190	175		26,5	12
1410-0222/011	210,0	36,5	50	200	185	2,90				
1410-0223/011	240,0	43,0	58	225	210	3,90				
1410-0224/011	270,0			250	235	29,0	4,90			
1410-0225/011	290,0			270	255		5,90			

Пример условного обозначения сепаратора размером $D=58,0$ мм:

Сенатор 1410-0205/011 ГОСТ 17573—72

12.2. Материал — Бр05Ц5С5 по ГОСТ 613—79.

12.1-12.2. (Измененная редакция, Изм. № 1).

12.3. Несоосность поверхностей B и B_1 — по IV степени точности ГОСТ 24643—81.

12.4. Покрытие: Ал. Окс. (обозначение покрытия по ГОСТ 9.073—77).

12.5. Остальные технические требования — по ГОСТ 17574—72.