

УПОРЫ ЦИЛИНДРИЧЕСКИЕ

Конструкция и размеры

Cylindrical stops. Design and dimensions

ГОСТ
18740—80*Взамен
ГОСТ 18740—73

ОКП 39 6330

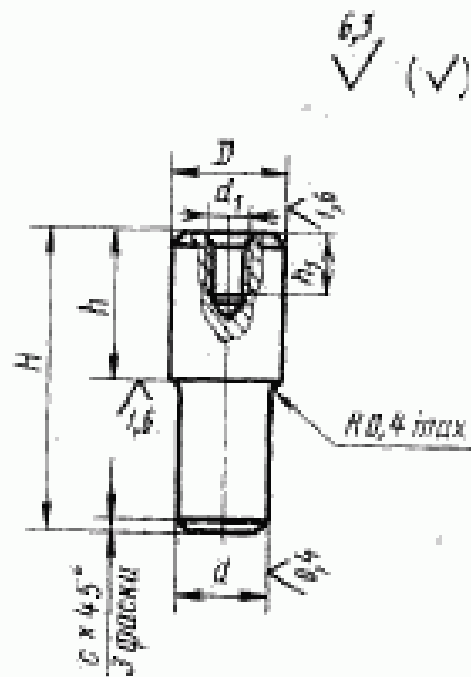
Постановлением Государственного комитета СССР по стандартам от 31 декабря 1980 г. № 6288 срок введения установлен

с 01.01.82

Проверен в 1985 г.

Несоблюдение стандарта преследуется по закону

1. Конструкция и размеры цилиндрических упоров должны соответствовать указанным на чертеже и в таблице.



Издание официальное

Перепечатка воспрещена



* Переиздание (декабрь 1986 г.) с Изменением № 1, утвержденным в декабре 1985 г. (ИУС № 4—86).

Размеры в мм

Обозначение упора	Приме- чание	D (поле до- пуска h11)	d (поле до- пуска h6)	d ₁	H	h	h ₁	c	Масса, кг, не более						
1050-0801		6,3	4,0	—	14	6	—	0,6	0,002						
1050-0802		8,0	6,3		16	8			10	0,005					
1050-0803					18						8	10	0,006		
1050-0804					20		8							10	0,010
1050-0805					25										
1050-0806		20	8	10	0,014										
1050-0807		22				8		10	0,017						
1050-0808		28					8			10	0,015				
1050-0809		32										8	10	0,018	
1050-0811		22	8	10	0,021										
1050-0812		25				8		10	0,025						
1050-0813		32					8			10	0,028				
1050-0814		36										8	10	0,029	
1050-0815		40	8	10	0,040										
1050-0816		28				8		10	0,045						
1050-0817		36					8			10	0,052				
1050-0818		40										8	10	0,061	
1050-0819		45	8	10	0,110										
1050-0821		50				8		10	0,110						
1050-0822		56					8			10	0,110				

Пример условного применения упора размерами $D=10$ мм, $H=22$ мм:

Упор 1050-0807 ГОСТ 18740—80

(Измененная редакция, Изм. № 1).

2. Материал — сталь марки 45 по ГОСТ 1050—74.

3. Твердость — 42...46 HRC.

(Измененная редакция, Изм. № 1).

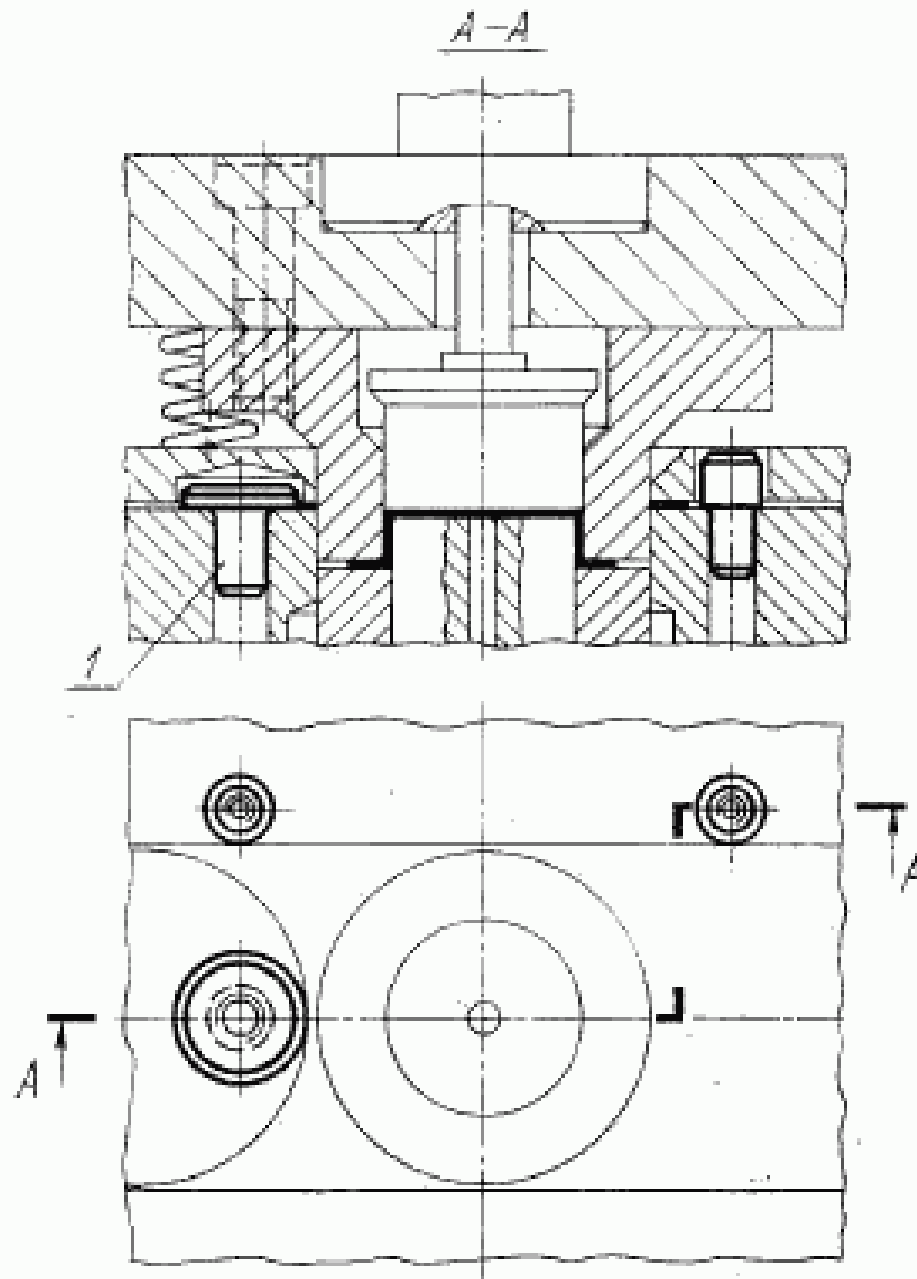
4. Допускается выполнение упора без резьбового отверстия d_1 на глубину h_1 .

5. Технические требования — по ГОСТ 18824—80.

6. Маркировать на бирке: условное обозначение упора без наименования и товарный знак предприятия-изготовителя.

7. Пример применения цилиндрических упоров дан в справочном приложении.

ПРИМЕР ПРИМЕНЕНИЯ ЦИЛИНДРИЧЕСКИХ И ГРИБКОВЫХ УПОРОВ



f — упор грибовый по ГОСТ 18743—80