

**ДЕРЖАВКИ ДЛЯ КОСОГО КРЕПЛЕНИЯ РЕЗЦОВ  
И ЗАЖИМНЫХ ВТУЛОК К ТОКАРНО-РЕВОЛЬВЕРНЫМ  
СТАНКАМ**

**ГОСТ  
18075—72\***

**Конструкция и размеры**

Arbors for the skew fixing of cutters  
and clamping bushing for turret lathes.  
Design and dimensions

**Взамен  
МН 1043—60**

**Постановлением Государственного комитета стандартов Совета Министров СССР  
от 28 июля 1972 г. № 1520 срок введения установлен**

**с 01.07 1973 г.**

**Несоблюдение стандарта преследуется по закону**

Стандарт соответствует рекомендации СЭВ по стандартизации  
РС 2308—69 и РС 2928—71.

**1. КОНСТРУКЦИЯ И РАЗМЕРЫ ДЕРЖАВОК**

1.1. Конструкция и размеры державок должны соответствовать  
указанным на черт. 1 и в табл. 1.

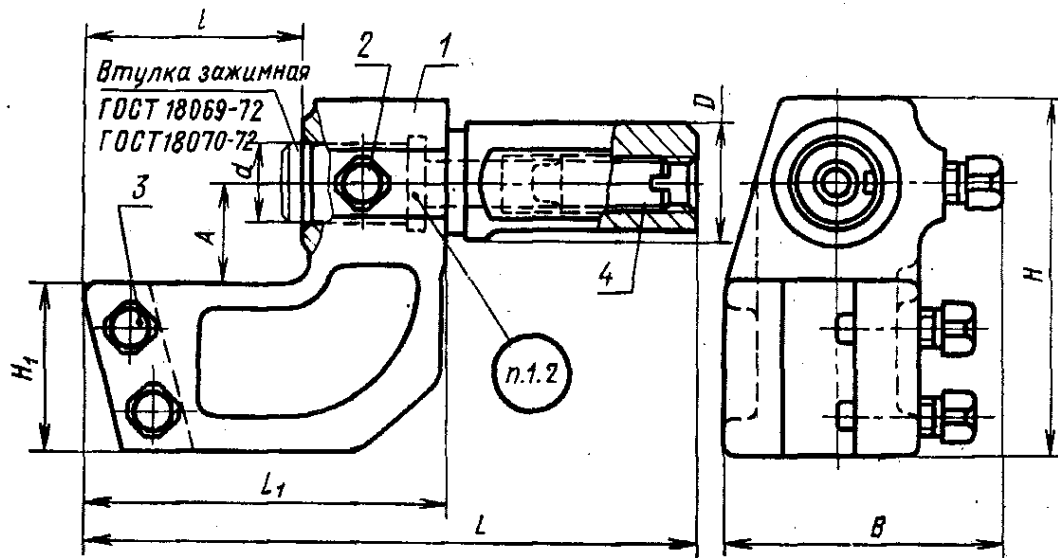
**Издание официальное**

**Перепечатка воспрещена**

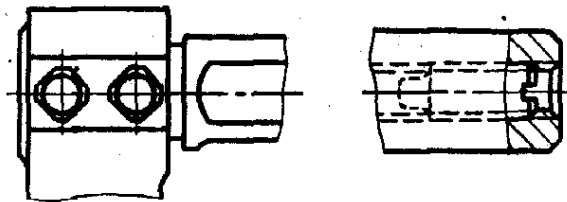


*\* Переиздание июнь 1981 г. с Изменением № 1,  
утвержденным в марте 1981 г. (ИУС № 5 1981 г.).*

Исполнение 1



Исполнение 2



Размеры для справок.

Черт. 1

Размеры

Обозначение державок	Применяемость	Исполнение	D	d	A	l	L	B	H	L <sub>1</sub>	H <sub>1</sub>	Сечение резца (B×H)
6555-0151		2	20	15	18	40	95	50	63	65	30	10×10
6555-0152	60					125	85					
6555-0153	80					155	105					
6555-0154	40					115	65					
6555-0155	60					135	85					
6555-0156		1	25	18	25	80	155	56	80	105	40	12×12
6555-0157	40					120	70					
6555-0158		2	32	25	30	60	140	72	105	90	50	16×16
6555-0159	50					135	85					
6555-0160	80					165	115					
6555-0161		1	38*	25	30	50	135	78	115	85	60	20×20
6555-0162	80					165	115					
6555-0163		2	40	35	32	65	170	91	135	107	60	20×20
6555-0164	75					200	137					
6555-0165		1	45*	45	35	125	250	91	135	187	60	20×20
6555-0166	75					200	137					
6555-0167		2	45*	45	35	125	250	91	135	187	60	20×20
6555-0168	60					200	120					
6555-0169		1	45*	45	35	100	240	91	135	160	60	20×20
6555-0170	75					215	135					
6555-0171		2	45*	45	35	100	240	91	135	160	60	20×20
6555-0172	60					200	120					
6555-0173		1	45*	45	35	75	215	91	135	135	60	20×20
6555-0174	100					240	160					
6555-0175		1	45*	45	35	60	200	91	135	120	60	20×20
6555-0176	75					215	135					
6555-0177		1	45*	45	35	100	240	91	135	160	60	20×20

В мм

Масса, кг	Дет. 1. Корпус. Кол. 1	Дет. 2.		Дет. 3. Винт ГОСТ 1482—75 Кол. 2	Дет. 4. Винт. Кол. 1	
		Винт ГОСТ 1482—75	Кол.			
Обозначение						
0,682	6555-0151/001	M8×16.88.05	1	M8×20.88.05	M8×20.88.05	
0,836	6555-0152/001				M8×25.88.05	
0,981	6555-0153/001				M8×30.88.05	
0,730	6555-0154/001					
0,855	6555-0155/001					
0,981	6555-0156/001					
1,200	6555-0157/001				M10×20.88.05	M10×30.88.05
1,422	6555-0158/001					
2,180	6555-0159/001					
2,860	6555-0160/001					
2,180	6555-0161/001	M10×20.88.05	1	M12×30.88.05		
2,870	6555-0162/001					
3,033	6555-0163/001					
3,033	6555-0164/001					
2,927	6555-0165/001					
2,927	6555-0166/001				M12×30.88.05	
4,217	6555-0167/001					
4,907	6555-0168/001					
4,217	6555-0169/001				M12×20.88.05	
4,907	6555-0170/001					6555-0217/004
4,180	6555-0171/001	M12×25.88.05	1	M16×35.88.05		
4,770	6555-0172/001					
6,470	6555-0173/001					6555-0221/004
6,930	6555-0174/001					
5,932	6555-0175/001					
6,470	6555-0176/001					
6,926	6555-0177/001					

ГОСТ 1478—75

ГОСТ 18074—72

Размеры

Обозначение державок	Применяемость	Исполнение	Размеры									Сечение резца (H×B)				
			D	d	A	l	L	B	H	L <sub>1</sub>	H <sub>1</sub>					
6555-0178		1	45*	32	45	120	260	91	135	180	60	20×20				
6555-0179			75			215	135									
6555-0180			50	100	260	180										
6555-0181		2			85	245	99	145	165							
6555-0182			55	40	50	120			280	200						
6555-0183						85			245	165						
6555-0184		1				120	280	104	165	200			75	25×20		
6555-0185			63			100	305			180						
6555-0186				50	60	125	330			109					175	205
6555-0187				40	50	100	305			104					165	180
6555-0188			65	50	60	125	330			109	175	205				

\* Для оснащения станков, выпущенных до 1 января 1972 г.

Пример условного обозначения державки исполне

*Державка 6555-0151*

1.2. Маркировать: обозначение и товарный знак предприятия-

В мм

Масса, кг ≈	Дет. 1. Корпус. Кол. 1	Дет. 2.		Дет. 3. Винт ГОСТ 1482—75 Кол. 2	Дет. 4. Винт. Кол. 1	Обозначение
		Винт ГОСТ 1482—75	Кол.			
7,426	6555-0178/001	M12×25.88.05	1			
6,706	6555-0179/001					
8,731	6555-0180/001				6555—0221/004	
8,781	6555-0181/001					
9,491	6555-0182/001			M16×35.88.05		
8,781	6555-0183/001					
9,514	6555-0184/001	M16×25.88.05	2			
12,734	6555-0185/001					
14,238	6555-0186/001			M16×40.88.05	6555-0235/004	
12,934	6555-0187/001					
14,432	6555-0188/001			M16×40.88.05		

ГОСТ 18074—72

ния 2 размерами  $D=20$  мм,  $A=18$  мм,  $l=40$  мм:

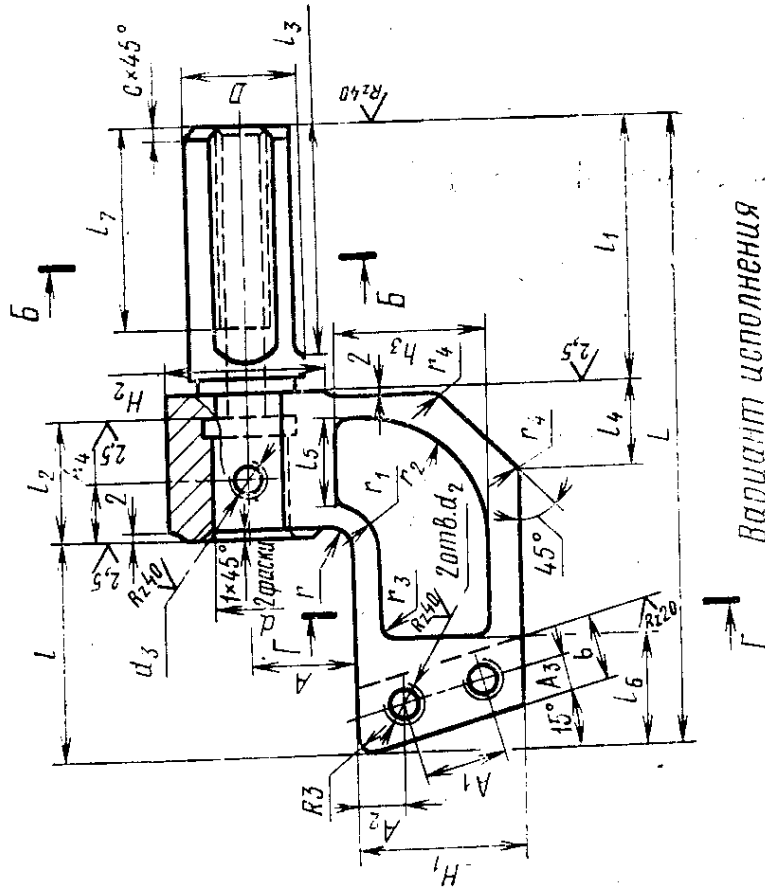
ГОСТ 18075—72

изготовителя.

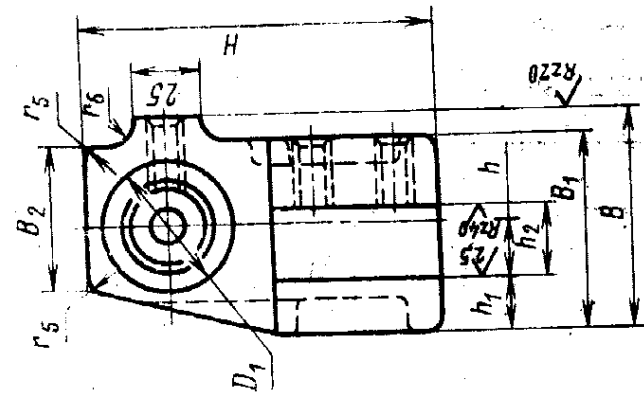
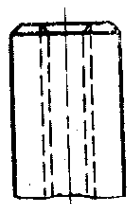
2. КОНСТРУКЦИЯ И РАЗМЕРЫ КОРПУСОВ (деталь 1)

2.1. Конструкция и размеры корпусов должны соответствовать указанным на черт. 2 и в табл. 2.

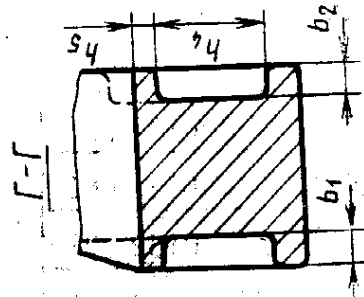
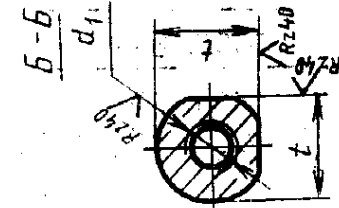
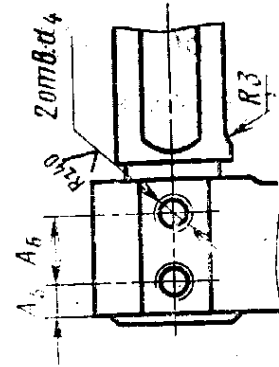
Исполнение 1



Исполнение 2



Вариант исполнения



Черт. 2

## Размеры в мм

Обозначение корпусов	Исполнение	D	d	A	l	L	B	B <sub>1</sub>	B <sub>2</sub>	H	A <sub>1</sub>	A <sub>2</sub>	A <sub>3</sub>	A <sub>4</sub>	A <sub>5</sub>	A <sub>6</sub>	D <sub>1</sub>	H <sub>1</sub>	H <sub>2</sub>	b	b <sub>1</sub>	b <sub>2</sub>	d <sub>1</sub>	d <sub>2</sub>
6555-0151/001	2	20	15	18	40	35	25	63	15	8	7	9,0	22	30	12	6	4	M8	M8	M8	M8	M8	M8	M8
6555-0152/001	1																							
6555-0153/001	1																							
6555-0154/001	1																							
6555-0155/001	1	25	18	25	45	40	30	80	20	10	8	25	40	14	14,0	32	50	50	18	10	8	M12	M12	
6555-0156/001	2																							
6555-0157/001	1																							
6555-0158/001	1																							
6555-0159/001	2	32	25	30	65	170	60	55	40	105	25	12	10	22,5	45	60	60	60	12	12	12	M16	M16	
6555-0160/001	2																							
6555-0161/001	1																							
6555-0162/001	1																							
6555-0163/001	2	38	32	35	75	200	125	250	75	200	125	250	75	200	125	250	75	200	125	250	75	200	125	250
6555-0164/001	2																							
6555-0165/001	1																							
6555-0166/001	1																							
6555-0167/001	2	40	32	35	125	250	75	200	125	250	75	200	125	250	75	200	125	250	75	200	125	250	75	200
6555-0168/001	2																							
6555-0169/001	1																							
6555-0170/001	1																							



Размеры в мм

Обозначение корпусов	Исполнение	D	d	A	l	L	B	B <sub>1</sub>	B <sub>2</sub>	H	A <sub>1</sub>	A <sub>2</sub>	A <sub>3</sub>	A <sub>4</sub>	A <sub>5</sub>	A <sub>6</sub>	D <sub>1</sub>	H <sub>1</sub>	H <sub>2</sub>	b	b <sub>1</sub>	b <sub>2</sub>	d <sub>1</sub>	d <sub>2</sub>																
6555-0171/001	2	45	35	60	200	60	55	45	115	25	12	10	22,5	—	—	—	—	50	60	18	—	—	—	M12																
6555-0172/001				100	240	—	—	—	—	—	—	—						—							—	—	—	—	—	—	—	—	—	—	—	—	—	—		
6555-0173/001	1	45	45	75	215	75	—	—	—	—	—	—	—	—	—	—	—	—	60	60	—	—	—	—	—															
6555-0174/001				100	240	—	—	—	—	—	—	—	—													—	—	—	—	—	—	—	—	—	—	—	—	—	—	
6555-0175/001				60	200	—	—	—	—	—	—	—	—													—	—	—	—	—	—	—	—	—	—	—	—	—	—	—
6555-0176/001				75	215	—	—	—	—	—	—	135	—													—	—	—	—	—	—	—	—	—	—	—	—	—	—	—
6555-0177/001				100	240	—	—	—	—	—	—	—	—													—	—	—	—	—	—	—	—	—	—	—	—	—	—	—
6555-0178/001	1	50	—	120	260	120	70	55	—	30	15	12	—	—	—	—	—	60	—	—	22	—	—	M16																
6555-0179/001				75	215	—	—	—	—	—	—	—													—	—	—	—	—	—	—	—	—	—	—	—	—	—	—	
6555-0180/001	2	55	50	100	260	100	—	—	—	—	—	—	—	—	—	—	—	—	70	70	—	—	—	—	—															
6555-0181/001				85	245	—	—	—	—	—	—	—	—													—	—	—	—	—	—	—	—	—	—	—	—	—	—	
6555-0182/001				120	280	—	—	—	—	—	—	145	—													—	—	—	—	—	—	—	—	—	—	—	—	—	—	—
6555-0183/001				85	245	—	—	—	—	—	—	—	—													—	—	—	—	—	—	—	—	—	—	—	—	—	—	—
6555-0184/001				120	280	—	—	—	—	—	—	—	—													—	—	—	—	—	—	—	—	—	—	—	—	—	—	—
6555-0185/001	1	63	60	100	305	100	75	60	165	—	—	—	—	—	—	—	—	—	—	—	—	—	—	—	—															
6555-0186/001				125	330	125	80	65	175	—	—	—	—													—	—	—	—	—	—	—	—	—	—	—	—	—		
6555-0187/001				100	305	100	75	60	165	—	—	—	40													17	—	—	—	—	—	—	—	—	—	—	—	—	—	
6555-0188/001	1	65	60	125	330	125	80	65	175	—	—	—	—	—	—	—	—	—	—	—	—	—	—	—	—															
6555-0189/001				100	305	100	75	60	165	—	—	—	—													—	—	—	—	—	—	—	—	—	—	—	—	—	—	

## Размеры в мм

Обозначение корпусов	$d_3$	$d_4$	$h$	$h_1$	$h_2$	$h_3$	$h_4$	$h_5$	$l_1$	$l_2$	$l_3$	$l_4$	$l_5$	$l_6$	$l_7$	$t$	$r$	$r_1$	$r_2$	$r_3$	$r_4$	$r_5$	$r_6$	$c$	Масса, кг $\approx$				
6555-0151/001	M8	—	10	10	14	28	20	4	30	21	—	15	16	25	30	—	3	7	24	3	4	—	—	—	1,6	0,648			
6555-0152/001									40						45											32	45	19,0	0,801
6555-0153/001									50						48											32	45	—	0,944
6555-0154/001									50						48											32	45	—	0,693
6555-0155/001									50						48											32	45	—	0,818
6555-0156/001									50						48											32	45	—	0,944
6555-0157/001									50						48											32	45	—	1,148
6555-0158/001									50						48											32	45	—	1,370
6555-0159/001									50						48											32	45	—	2,080
6555-0160/001									50						48											32	45	—	2,767
6555-0161/001	M10	—	12	12	16	40	24	—	50	22	—	20	—	30	45	—	—	11	32	—	—	—	6	6	2,080				
6555-0162/001									63						58										32	55	31,0	2,777	
6555-0163/001									63						58										32	55	—	2,937	
6555-0164/001									63						58										32	55	—	2,937	
6555-0165/001									63						58										32	55	—	2,831	
6555-0166/001									63						58										32	55	—	2,831	
6555-0167/001									63						58										32	55	—	4,080	
6555-0168/001									63						58										32	55	—	4,770	
6555-0169/001									63						58										32	55	—	4,080	
6555-0170/001									63						58										32	55	—	4,770	



Пример условного обозначения корпуса исполнения 2 размерами  $D=20$  мм,  $A=18$  мм,  $l=40$  мм:

*Корпус 6555-0151/001 ГОСТ 18075—72*

2.2. Материал — сталь 45Л, группа отливки II по ГОСТ 977—75.

2.1, 2.2. (Измененная редакция, Изм. № 1).

2.3. Отливка — III класса по ГОСТ 2009—55.

2.4. Неуказанные литейные радиусы — 2 . . . 3 мм.

2.5. Резьба — по СТ СЭВ 182—75. Поле допуска резьбы — 7H по ГОСТ 16093—70.

(Измененная редакция, Изм. № 1).

2.6. Фаски под резьбу — по ГОСТ 10549—63.

2.7. Канавки для выхода шлифовального круга — по ГОСТ 8820—69.

Параметр шероховатости поверхностей канавок и фасок —  $Rz=40$  мкм по ГОСТ 2789—73.

2.8. Остальные технические требования — по ГОСТ 17166—71.