

М Е Ж Г О С У Д А Р С Т В Е Н Н Ы Й С Т А Н Д А Р Т

**ПЛИТЫ МОДЕЛЬНЫЕ СО СМЕННЫМИ
ГЛУБОКИМИ ДЕРЕВЯННЫМИ
ВКЛАДЫШАМИ ДЛЯ ОПОК РАЗМЕРАМИ
В СВЕТУ 400 × 300 мм, 450 × 350 мм, 500 × 400 мм
НА ФОРМОВОЧНЫЕ ЛИТЕЙНЫЕ МАШИНЫ
БЕЗ ПОВОРОТА ПОЛУФОРМЫ
С ДОПРЕССОВКОЙ**

КОНСТРУКЦИЯ И РАЗМЕРЫ

Издание официальное

БЗ 6—99

**ИПК ИЗДАТЕЛЬСТВО СТАНДАРТОВ
Москва**

М Е Ж Г О С У Д А Р С Т В Е Н Н Ы Й С Т А Н Д А Р Т

**ПЛИТЫ МОДЕЛЬНЫЕ СО СМЕННЫМИ ГЛУБОКИМИ
ДЕРЕВЯННЫМИ ВКЛАДЫШАМИ ДЛЯ ОПОК РАЗМЕРА-
МИ В СВЕТУ 400 × 300 мм, 450 × 350 мм, 500 × 400 мм
НА ФОРМОВОЧНЫЕ ЛИТЕЙНЫЕ МАШИНЫ БЕЗ
ПОВОРОТА ПОЛУФОРМЫ С ДОПРЕССОВКОЙ****ГОСТ
20155—74****Конструкция и размеры**

Pattern plates with deep changeable wooden inserts for moulding box having
inside dimensions 400 × 300 mm, 450 × 350 mm, 500 × 400 mm for
moulding foundry machines without turn of half mould with squeezing.

Design and dimensions

ОКСТУ 3969

Дата введения 01.07.75

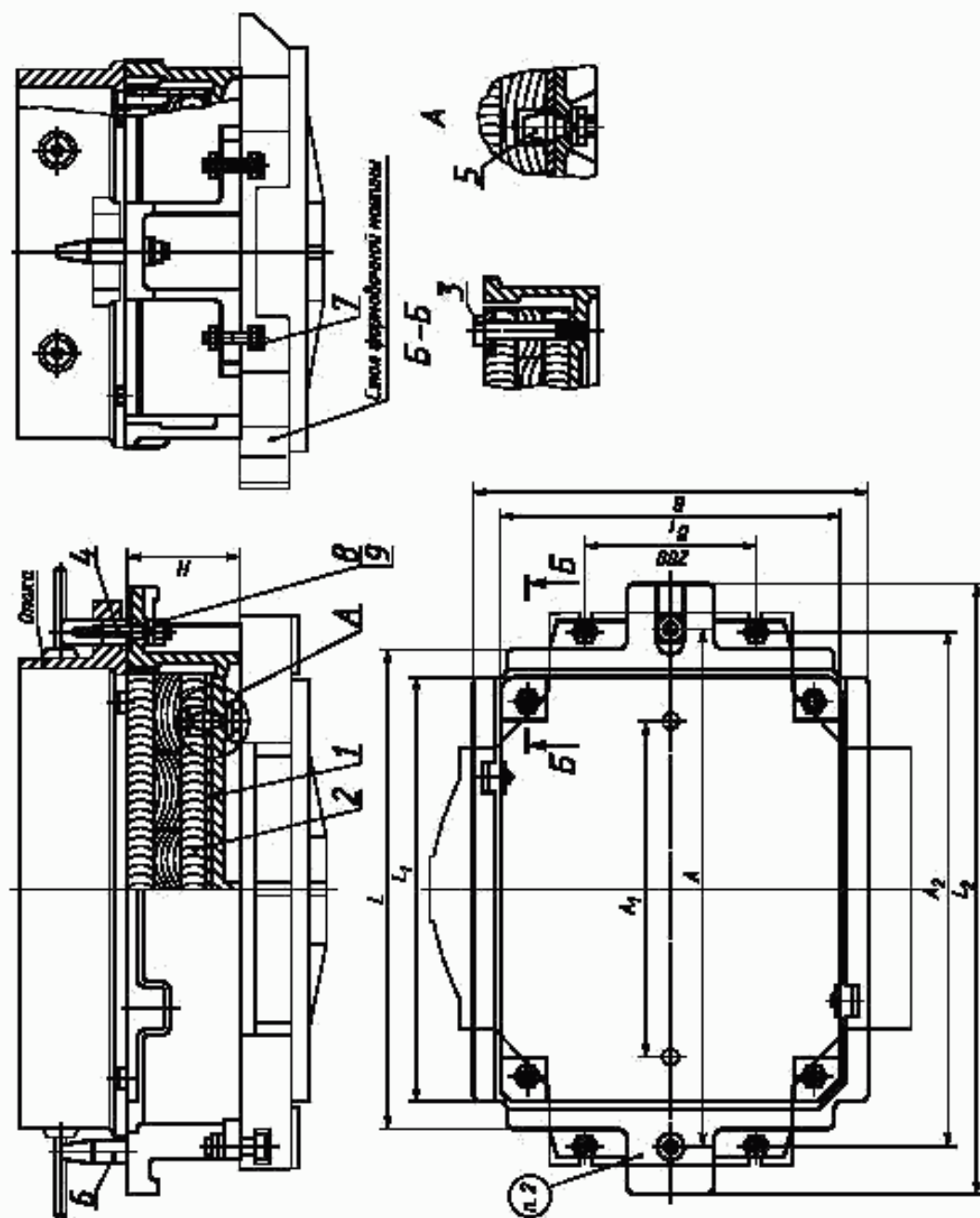
1. Конструкция и размеры модельных плит должны соответствовать указанным на черт. 1 и в табл. 1

Издание официальное



Перепечатка воспрещена

© Издательство стандартов, 1974
© ИПК Издательство стандартов, 2000



1 — рама по табл. 1; 2 — вкладыш по табл. 1; 3 — болт по табл. 1; 4 — штырь направляющий 0290-2551 по ГОСТ 20123 (кол. 1); 5 — штырь контрольный 0298-0121 по ГОСТ 20172 (кол. 2); 6 — штырь центрирующий 0290-2501 по ГОСТ 20122 (кол. 1); 7 — болт М12—6g×60,66,05 по ГОСТ 7808 (кол. 4); 8 — гайка М12—6Н,6,05 по ГОСТ 5927 (кол. 8); 9 — шайба 12,65Г,05 по ГОСТ 6402 (кол. 8)

Черт. 1

Таблица 1

Размеры в мм.

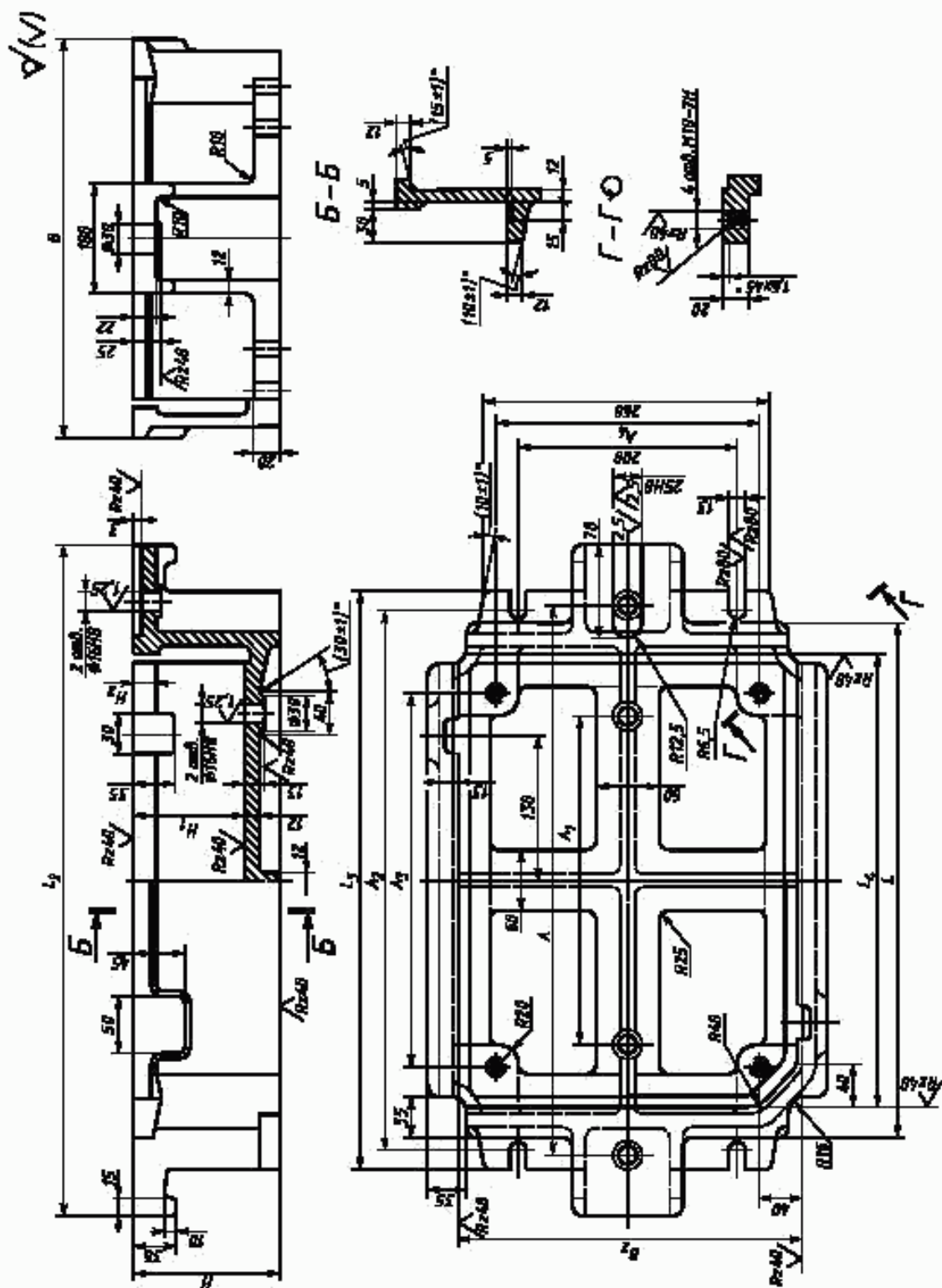
Обозначение модельной плиты	Применяемость	Размеры опоки в свету	L	L_1	L_2	B	B_1	H	A	A_1	A_2	Масса, кг, не более	Поз. 1. Рама Кол. 1	Поз. 2 Вкладыш по ГОСТ 20167 Кол. 1	Поз. 3 Болт по ГОСТ 7808 Кол. 4
													Обозначения		
0280-2665		400×300	460	406	600	360	306	80	500	300	490	39	0280-2665/001	0280-3019	M10—6g×70.66.05
0280-2666								130				44	0280-2666/001	0280-3021	M10—6g×120.66.05
0280-2661		450×350	510	456	650	410	356	80	550	350	540	44	0280-2661/001	0280-3001	M10—6g×70.66.05
0280-2662								130				56	0280-2662/001	0280-3002	M10—6g×120.66.05
0280-2663		500×400	560	506	700	460	406	80	600	400	580	49	0280-2663/001	0280-3003	M10—6g×70.66.05
0280-2664								130				64	0280-2664/001	0280-3004	M10—6g×120.66.05

Пример условного обозначения модельной плиты размерами $L = 460$ мм, $H = 80$ мм:

Плита модельная 0280-2665 ГОСТ 20155—74

(Измененная редакция, Изм. № 1, 2).

2. Маркировать: обозначение модельной плиты и товарный знак предприятия-изготовителя.
3. Конструкция и размеры рам (поз. 1) должны соответствовать указанным на черт. 2 и в табл. 2.



Черт. 2

Таблица 2

Размеры в мм

Обозначение рамы	L	L_1	L_2	L_3	B	B_1	H	H_1 (пред. откл. по Н11)	H_2	A	A_1	A_2	A_3	A_4	Масса, кг, не более
										Пред. откл. $\pm 0,2$					
0280-2665/001	460	600	520	410	360	310	80	50	20	500	300	490	340	240	31,4
0280-2666/001							130	100	40						37,4
0280-2661/001	510	650	510	460	410	360	80	50	20	550	350	540	390	290	34,8
0280-2662/001							130	100	40						42,6
0280-2663/001	560	700	600	510	460	410	80	50	20	600	400	570	440	340	38,2
0280-2664/001							130	100	40						47,8

Пример условного обозначения рамы размерами $L = 460$ мм, $H = 80$ мм:

Рама 0280-2665/001 ГОСТ 20155—74

(Измененная редакция, Изм. № 1).

4. Материал — чугун не ниже марки СЧ 20 по ГОСТ 1412.

(Измененная редакция, Изм. № 2).

5. Неуказанные радиусы 3—5 мм.

6. Технические условия — по ГОСТ 20131.

(Измененная редакция, Изм. № 2).

ИНФОРМАЦИОННЫЕ ДАННЫЕ

1. РАЗРАБОТАН И ВНЕСЕН Министерством станкостроительной и инструментальной промышленности СССР

РАЗРАБОТЧИКИ

М.Ф. Калинина, руководитель темы; Л.И. Круглова

2. УТВЕРЖДЕН И ВВЕДЕН В ДЕЙСТВИЕ Постановлением Государственного комитета СССР по стандартам от 27.08.74 № 2067

3. ВЗАМЕН МН 1890—61

4. ССЫЛОЧНЫЕ НОРМАТИВНО-ТЕХНИЧЕСКИЕ ДОКУМЕНТЫ

Обозначение НТД, на который дана ссылка	Номер пункта	Обозначение НТД, на который дана ссылка	Номер пункта
ГОСТ 1412—85	4	ГОСТ 20123—74	1
ГОСТ 5927—70	1	ГОСТ 20131—80	6
ГОСТ 6402—70	1	ГОСТ 20167—74	1
ГОСТ 7808—70	1	ГОСТ 20172—74	1
ГОСТ 20122—74	1		

5. Ограничение срока действия снято Постановлением Госстандарта от 09.02.82 № 515

6. ИЗДАНИЕ (сентябрь 2000 г.) с Изменениями № 1, 2, утвержденными в феврале 1982 г., декабре 1987 г. (ИУС 5—82, 3—88)

Редактор *В.Н. Копысов*
Технический редактор *В.И. Прусакова*
Корректор *А.С. Чернаусова*
Компьютерная верстка *Л.А. Круговой*

Изд. лиц. № 02354 от 14.07.2000. Сдано в набор 28.09.2000. Подписано в печать 02.11.2000. Усл. печ. л. 0,93.
Уч.-изд. л. 0,57. Тираж 104 экз. С 6145. Зак. 980.

ИПК Издательство стандартов, 107076, Москва, Колодезный пер., 14.
Набрано в Издательстве на ПЭВМ
Филиал ИПК Издательство стандартов — тип. "Московский печатник", 103062, Москва, Лялин пер., 6.
Плр № 080102