

**ПЛИТЫ МОДЕЛЬНЫЕ СТАЛЬНЫЕ СО СМЕННЫМИ МЕТАЛЛИЧЕСКИМИ
ВКЛАДЫШАМИ ДЛЯ ОПОК РАЗМЕРАМИ В СВЕТУ 1000×800 мм
НА ФОРМОВОЧНЫЕ ЛИТЕЙНЫЕ МАШИНЫ С ПОВОРОТОМ
ПОЛУФОРМЫ БЕЗ ДОПРЕССОВКИ**

**ГОСТ
20116—74**

Конструкция и размеры

Steel pattern plates with changeable metal inserts for moulding boxes having inside dimensions 1000×800 mm for moulding foundry machines without turn of half mould without squeezing. Design and dimensions

Взамен
МН 3272—62

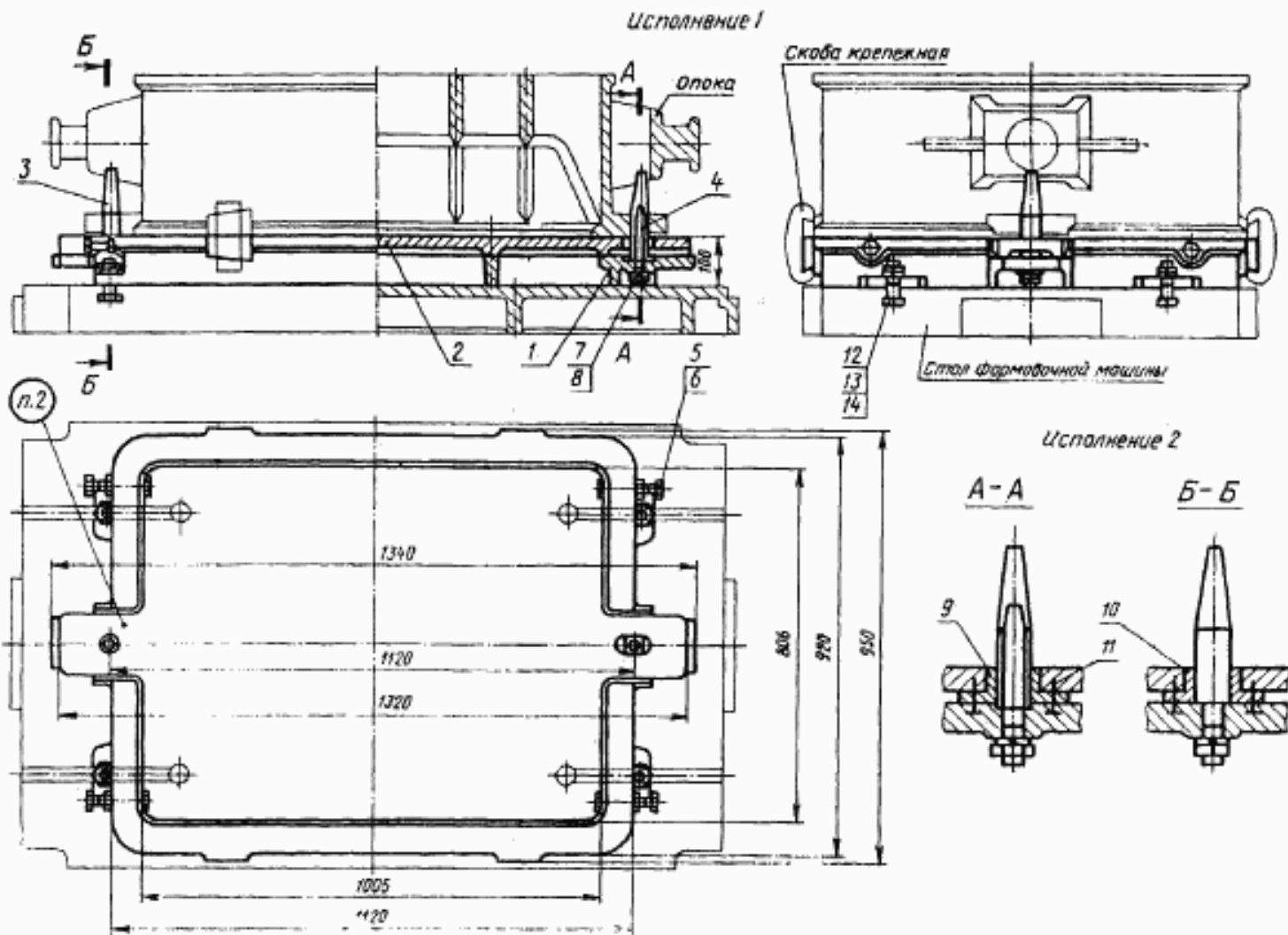
Постановлением Государственного комитета стандартов Совета Министров СССР от 21 августа 1974 г. № 2033 сро
действия установлен

с 01.01 1976
до 01.01 1981

Несоблюдение стандарта преследуется по закону

1. Конструкция и размеры модельных плит должны соответствовать указанным на черт. 1.





Теоретическая масса — 196 кг

1—рама 0280-1651/001 (кол. 1); 2—вкладыш 0280-0345/002 для исполнения 1, для исполнения 2 0280-2037/002 по ГОСТ 20095—74 (кол. 1); 3—штифт центрирующий 0290-2506 по ГОСТ 20122—74 (кол. 1); 4—штифт направляющий 0290-2656 по ГОСТ 20123—74 (кол. 1); 5—винт 7006-0919 по ГОСТ 13434—68 (кол. 4); 6—гайка М12.6.05 по ГОСТ 5927—70 (кол. 4); 7—шайба 16.65Г.05 по ГОСТ 6402—70 (кол. 2); 8—гайка М16.6.05 по ГОСТ 5927—70 (кол. 2); 9—штулка направляющая 0290-0866 или 0290-0867 по ГОСТ 20127—74 (кол. 1); 10—штулка центрирующая 0290-0858 по ГОСТ 20128—74 (кол. 1); 11—винт М6×16.48.05 по ГОСТ 17475—72 (кол. 4); 12—болт М20×70.65.05 по ГОСТ 7808—70 (кол. 4); 13—гайка М20.6.05 по ГОСТ 5927—70 (кол. 4); 14—шайба 20.65Г.05 по ГОСТ 6402—70 (кол. 4).

Черт. 1

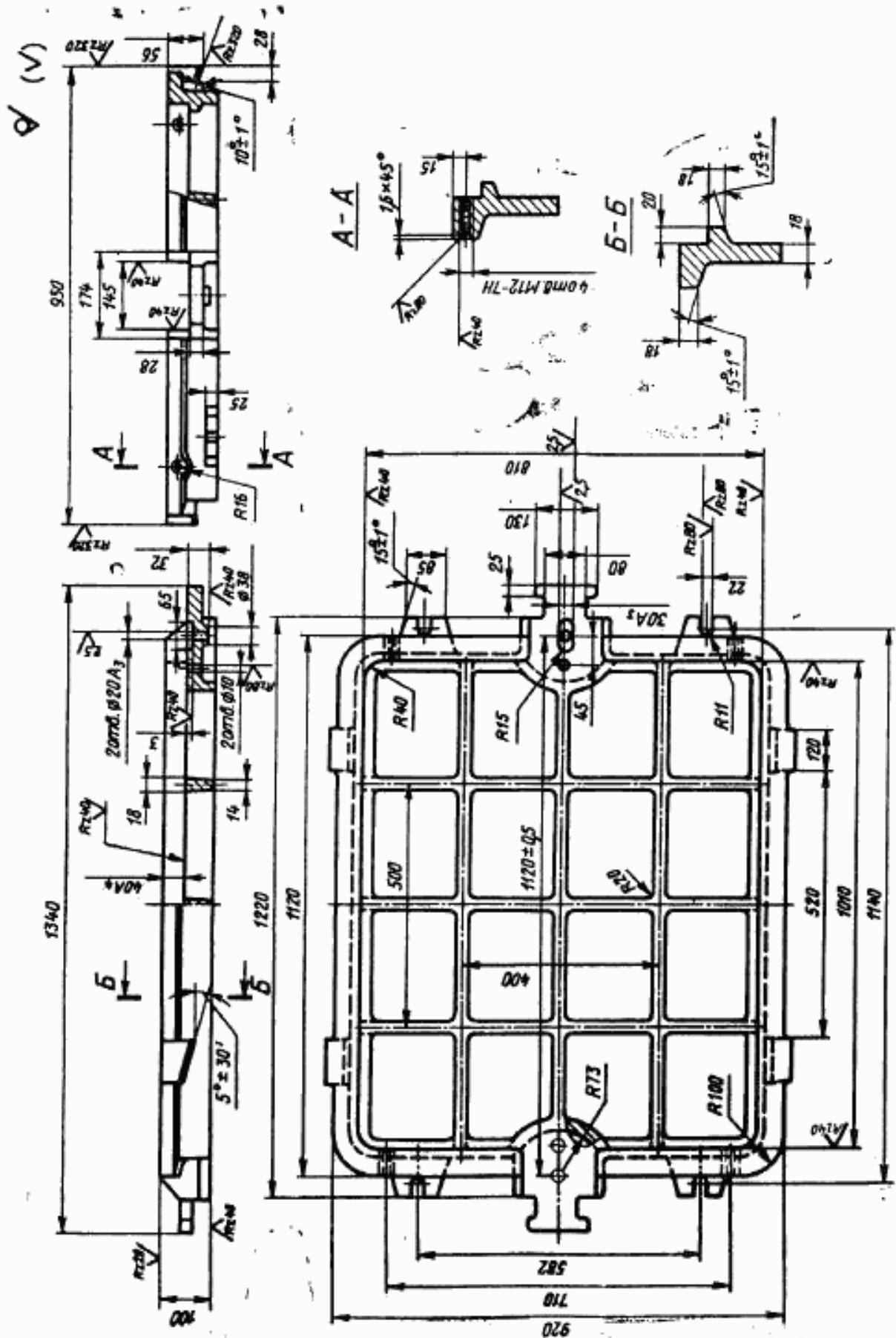
Условное обозначение модельной плиты исполнения 1:

Плита модельная 0280-1651 ГОСТ 20116—74

То же, исполнения 2:

Плита модельная 0280-2034 ГОСТ 20116—74

2. Маркировать обозначение модельной плиты и товарный знак предприятия-изготовителя.
3. Конструкция и размеры рам (поз. 1) должны соответствовать указанным на черт. 2.



Теоретическая масса — 147 кг

Черт. 2

Условное обозначение рамы: Рама 0280-1651/001 ГОСТ 20116—74

4. Неуказанные радиусы 5—8 мм.

5. Технические требования — по ГОСТ 20131—74.

Изменение № 1 ГОСТ 20116—74 Плиты модельные стальные со сменными металлическими вкладышами для опок размерами в свету 1000×800 мм на формовочные литейные машины с поворотом полуформы без допрессовки. Конструкция и размеры

Постановлением Государственного комитета СССР по стандартам от 02.06.81 № 2770 срок введения установлен

с 01.10.81

Пункт 1. Чертеж 1. Подрисовочная подпись. Заменить обозначение болта (поз. 12): М20×70.66.05 по ГОСТ 7808—70 на 7002—2585 по ГОСТ 13152—67.

Пункты 1, 3. Чертежи 1, 2. Заменить слова: «Теоретическая масса» на «Масса, не более».

(Продолжение см. стр. 110)

(Продолжение изменения к ГОСТ 20116—74)

Пункт 3. Чертеж 2. Заменить обозначения: A_3 на Н8; A_4 на Н11.

Пункт 5. Заменить ссылку: ГОСТ 20131—74 на ГОСТ 20131—80.

(ИУС № 8 1981 г.)
